

様式第二号の八(第八条の四の五関係)

(第1面)

産業廃棄物処理計画書

令和5年8月8日

大分県知事
佐藤 樹一郎



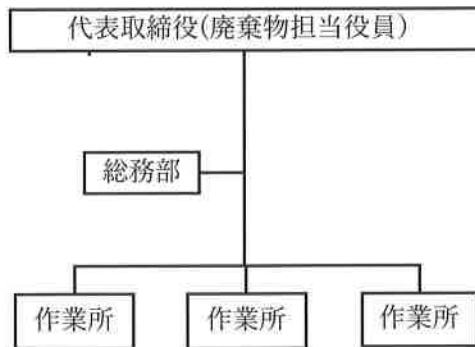
提出者
住 所 大分県佐伯市米水津大字浦代浦400番地1
氏 名 山田建設株式会社
代表取締役 山田 重信
電話番号 0972-35-6905

廃棄物の処理及び清掃に関する法律第12条第9項の規定に基づき、産業廃棄物の減量その他その処理に関する計画を作成したので、提出します。

事業場の名称	山田建設 株式会社
事業場の所在地	大分県佐伯市米水津大字浦代浦400番地1
計画期間	令和5年4月1日～令和6年3月31日
当該事業場において現に行っている事業に関する事項	
① 事業の種類	総合工事業
② 事業の規模	274,125,490円
③ 従業員数	12人
④ 産業廃棄物の一連の処理の工程	コンクリート→再生処理業者に委託して再生砕石として再利用 アスコン→再生処理業者に委託して再生骨材として再利用 木くず類→再生処理業者に委託して燃料用として再資源化 廃プラスチック類→処理業者に委託

産業廃棄物の処理に係る管理体制に関する事項

(管理体制図)



産業廃棄物の排出の抑制に関する事項

① 現状	【前年度（令和 年度）実績】		
	産業廃棄物の種類		
	排 出 量	t	t
	(これまでに実施した取組) 別紙記載		
②計画	【目標】		
	産業廃棄物の種類		
	排 出 量	t	t
	(今後実施する予定の取組) 別紙記載		

産業廃棄物の分別に関する事項

①現状	(分別している産業廃棄物の種類及び分別に関する取組) 鉄筋コンクリート・無筋コンクリート・木くず・廃プラスチックの分類
②計画	(今後分別する予定の産業廃棄物の種類及び分別に関する取組) 上記分別の継続

(第3面)

自ら行う産業廃棄物の再生利用に関する事項

①現状	【前年度（ 年度）実績】		
	産業廃棄物の種類	_____	_____
	自ら再生利用を行った 産業廃棄物の量	_____ t	_____ t
	(これまでに実施した取組)		
②計画	【目標】		
	産業廃棄物の種類	_____	_____
	自ら再生利用を行う 産業廃棄物の量	_____ t	_____ t
	(今後実施する予定の取組)		

自ら行う産業廃棄物の中間処理に関する事項

①現状	【前年度（ 年度）実績】		
	産業廃棄物の種類	_____	_____
	自ら熱回収を行った 産業廃棄物の量	_____ t	_____ t
	自ら中間処理により減量した 産業廃棄物の量	_____ t	_____ t
	(これまでに実施した取組)		
②計画	【目標】		
	産業廃棄物の種類	_____	_____
	自ら熱回収を行う 産業廃棄物の量	_____ t	_____ t
	自ら中間処理により減量する 産業廃棄物の量	_____ t	_____ t
	(今後実施する予定の取組)		

(第4面)

自ら行う産業廃棄物の埋立処分又は海洋投入処分に関する事項

①現状	【前年度（ 年度）実績】		
	産業廃棄物の種類	_____	_____
	自ら埋立処分又は 海洋投入処分を行った 産業廃棄物の量	_____ t	_____ t
	(これまでに実施した取組)		
②計画	【目標】		
	産業廃棄物の種類	_____	_____
	自ら埋立処分又は 海洋投入処分を行う 産業廃棄物の量	_____ t	_____ t
	(今後実施する予定の取組)		

産業廃棄物の処理の委託に関する事項

①現状	【前年度（ 年度）実績】		
	産業廃棄物の種類		
	全 処 理 委 託 量	t	t
	優良認定処理業者への 処 理 委 託 量	_____ t	_____ t
	再生利用業者への 処 理 委 託 量	t	t
	認定熱回収業者への 処 理 委 託 量	_____ t	_____ t
	認定熱回収業者以外の 熱回収を行う業者への 処 理 委 託 量	_____ t	_____ t
	(これまでに実施した取組)		
	別紙記載		

②計画	【目標】		
	産業廃棄物の種類		
	全 処 理 委 託 量	t	t
	優良認定処理業者への 処 理 委 託 量	_____ t	_____ t
	再生利用業者への 処 理 委 託 量	t	t
	認定熱回収業者への 処 理 委 託 量	_____ t	_____ t
	認定熱回収業者以外の 熱回収を行う業者への 処 理 委 託 量	_____ t	_____ t
	(今後実施する予定の取組)		
	別紙記載		
※事務処理欄			

(第2面) 産業廃棄物の搬出の抑制に関する事項

【前年度(令和4年度)実績】						
①現状	産業廃棄物の種類	木くず(枝葉)	木くず(幹)	鉄筋コンクリート	アスファルト殻	廃プラスチック
	搬出量	2.66t	18.83t	1758.69t	3.47t	0t
	(これまでに実施した取組) ・再生利用のための分別 ・適正な産業廃棄物処理業者に委託する					
【目標】						
②計画	産業廃棄物の種類	木くず	鉄筋コンクリート	無筋コンクリート	アスファルト殻	廃プラスチック
	搬出量	40t	50t	30t	25t	2t
	(今後実施する予定の取組) ・再生利用のための分別 ・適正な産業廃棄物処理業者に委託する					

(第4面) 産業廃棄物の処理の委託に関する事項

【前年度(令和4年度)実績】						
①現状	産業廃棄物の種類	木くず(枝葉)	木くず(幹)	鉄筋コンクリート	アスファルト殻	廃プラスチック
	全処理委託量	2.66 t	18.83 t	1758.69 t	3.47 t	0 t
	優良認定処理業者への 処 理 委 託 料	t	t	t	t	t
	再生利用業者への 処 理 委 託 料	2.66 t	18.83 t	1758.69 t	3.47 t	t
	認定熱回収業者への 処 理 委 託 料	t	t	t	t	t
	認定熱回収業者以外の 熱回収を行う業者への 処 理 委 託 料	t	t	t	t	t
	(これまでに実施した取組)					
	・委託基準に従って産業廃棄物を委託できる業者を選定し、書面による契約を実施している。					

(第5面) 産業廃棄物の処理の委託に関する事項

【目標】						
②計画	産業廃棄物の種類	木くず	鉄筋コンクリート	無筋コンクリート	アスファルト殻	廃プラスチック
	全処理委託量	40t	50t	30t	25t	2t
	優良認定処理業者への 処 理 委 託 料	t	t	t	t	t
	再生利用業者への 処 理 委 託 料	40t	50t	30t	25t	2t
	認定熱回収業者への 処 理 委 託 料	t	t	t	t	t
	認定熱回収業者以外の 熱回収を行う業者への 処 理 委 託 料	t	t	t	t	t
	(今後実施する予定の取組)					
・現状通り						