



産業廃棄物処理計画書

令和6年6月30日

大分県知事 殿

提出者

住 所 福岡市博多区博多駅東2-7-27

氏 名 五洋建設株式会社 九州支店

執行役員支店長 小倉 征巳

電話番号 092-475-5485

廃棄物の処理及び清掃に関する法律第12条第9項の規定に基づき、産業廃棄物の減量その他その処理に関する計画を作成したので、提出します。

事業場の名称	五洋建設株式会社 九州支店 東九州道福良工事事務所
事業場の所在地	大分県臼杵市大字市浜1389-1
計画期間	令和6年4月1日～令和7年3月31日
当該事業場において現に行っている事業に関する事項	
① 事業の種類	総合建設業
② 事業の規模	完工高 985百万円/年
③ 従業員数	7人 (2024年3月31日現在)
④ 産業廃棄物の一連の処理の工程	福良工事事務所 → 収集運搬業者 → 処理業者  詳細は別紙1のとおり

## 産業廃棄物の処理に係る管理体制に関する事項

(管理体制図)

別紙1-2による

## 産業廃棄物の排出の抑制に関する事項

① 現状

【前年度（令和5年度）実績】

産業廃棄物の種類

別紙2による

排 出 量

t

t

（これまでに実施した取組）

- ・設計及び施工計画段階で廃棄物の発生抑制を考慮した工法、資材等を採用している。

②計画

【目標】

産業廃棄物の種類

別紙2による

排 出 量

t

t

（今後実施する予定の取組）

- ・設計及び施工計画段階で廃棄物の発生抑制を考慮した工法、資材等を採用している。

## 産業廃棄物の分別に関する事項

①現状

（分別している産業廃棄物の種類及び分別に関する取組）

- ・廃棄物の分別を徹底している。

②計画

（今後分別する予定の産業廃棄物の種類及び分別に関する取組）

- ・今後とも積極的に廃棄物の分別に取り組んでいく。

## 自ら行う産業廃棄物の再生利用に関する事項

① 現状	【前年度（令和5年度）実績】		
	産業廃棄物の種類	—	
	自ら再生利用を行った産業廃棄物の量	t	t
	(これまでに実施した取組)		
②計画	【目標】		
	産業廃棄物の種類	—	
	自ら再生利用を行う産業廃棄物の量	t	t
	(今後実施する予定の取組)		

## 自ら行う産業廃棄物の中間処理に関する事項

① 現状	【前年度（令和5年度）実績】		
	産業廃棄物の種類	—	
	自ら熱回収を行った産業廃棄物の量	t	t
	自ら中間処理により減量した産業廃棄物の量	t	t
	(これまでに実施した取組)		
②計画	【目標】		
	産業廃棄物の種類	—	
	自ら熱回収を行う産業廃棄物の量	t	t
	自ら中間処理により減量する産業廃棄物の量	t	t
	(今後実施する予定の取組)		

## 自ら行う産業廃棄物の埋立処分又は海洋投入処分に関する事項

① 現状	【前年度（令和5年度）実績】		
	産業廃棄物の種類	—	
	自ら埋立処分又は海洋投入処分を行った産業廃棄物の量	t	t
	(これまでに実施した取組)		
②計画	【目標】		
	産業廃棄物の種類	—	
	自ら埋立処分又は海洋投入処分を行う産業廃棄物の量	t	t
	(今後実施する予定の取組)		

## 産業廃棄物の処理の委託に関する事項

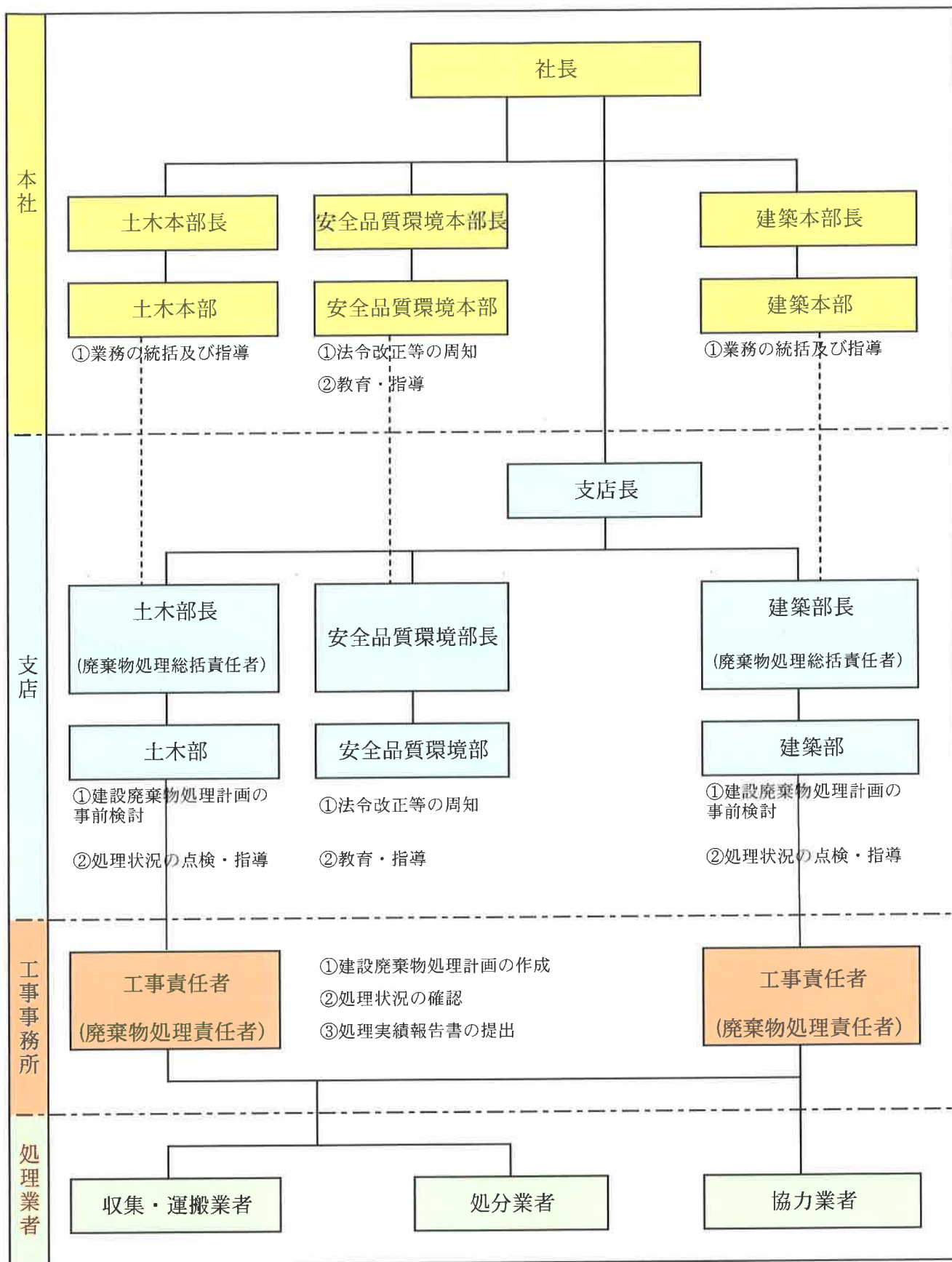
① 現状	【前年度（令和5年度）実績】		
	産業廃棄物の種類	別紙3による	
	全処理委託量	t	t
	優良認定処理業者への処理委託量	t	t
	再生利用業者への処理委託量	t	t
	認定熱回収業者への処理委託量	t	t
	認定熱回収業者以外の熱回収を行う業者への処理委託量	t	t
	(これまでに実施した取組)		
	・可能な限り再生利用を行う処理業者に委託する。		

②計画	【目標】		
	産業廃棄物の種類	別紙3による	
	全処理委託量	t	t
	優良認定処理業者への 処理委託量	t	t
	再生利用業者への 処理委託量	t	t
	認定熱回収業者への 処理委託量	t	t
	認定熱回収業者以外の 熱回収を行う業者への 処理委託量	t	t
	(今後実施する予定の取組)  ・ 今後とも可能な限り再生利用を行う処理業者に委託する。		
※事務処理欄			



⇒ 産業廃棄物の流れ

[-----] 委託処理部分の範囲



	【前年度（令和5年度）実績】														
①現状	産業廃棄物の種類	建設汚泥	廃プラスチック	紙くず	木くず	金属くず	その他がれき類	コンガラ	アスガラ	混合（安定型）	混合（管理型）				
	排出量	10,000 t	44,450 t	6,450 t	711,700 t	59,664 t	835,164 t	620,268 t	45,880 t	2,600 t	47,450 t	t	t	t	t
②計画	【目標】														
	産業廃棄物の種類	建設汚泥	廃プラスチック	紙くず	木くず	金属くず	その他がれき類	コンガラ	アスガラ	混合（安定型）	混合（管理型）				
	排出量	t	10,000 t	t	50,000 t	t	t	320,000 t	10,000 t	100,000 t	10,000 t	t	t	t	t

(第3面)

[illegible][illegible]



[illegible]