

【第 1 号議案】

大分県土地利用基本計画の変更について

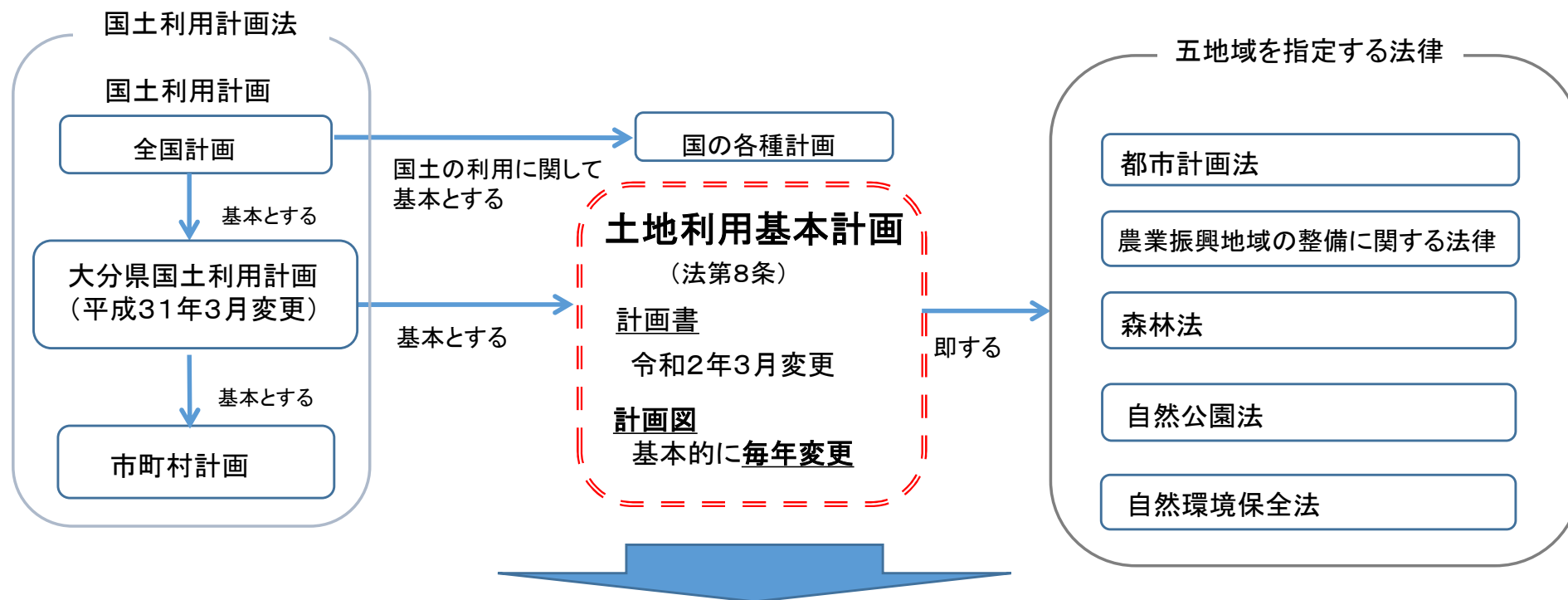
大 分 県

大分県土地利用基本計画図の変更

○ 大分県土地基本計画図とは

- ・五地域(各個別規制法による規制区域)の範囲を5万分の1の地形図上に記した図面であり、総合的かつ広域的見地に立って適切な土地利用を誘導する役割を持つ。
- ・大分県土地利用基本計画は、「土地利用の原則」や「五地域区分の重複する地域における土地利用に関する調整指導方針」等を記載している計画書と計画図で構成している。

○ 土地利用基本計画と国土利用計画及び個別規制法との関係



各個別規制法の規制区域を変更する前に、土地利用基本計画図の変更が必要とされている。

※各個別法が所管する審議会等で審議された案件であるため、国土利用計画審議会では県内全体の土地利用を勘案した総合的な見地から変更の適否を審議している。

大分県土地利用基本計画の変更について

大分県土地利用基本計画について、次のとおり変更したい。

- 1 計画書・・・変更なし
 - 2 計画図・・・次のとおり
- (1) 変更概要

NO	変更地域	所 在	変更面積	国土法上		個別規制法上		変更理由
				現在の地域	変更後の地域	現在の地域・区域	変更後の地域・区域	
1	日出 森林地域 (縮小)	日出町 大字広瀬 大字藤原	△ 9.4 ha	農業地域 森林地域	農業地域	農業振興地域 地域森林計画対象民有林	農業振興地域	他用途転用により、現況が森林ではなくなる ことから、森林地域として振興を図る必要が ないため。 (太陽光発電施設の設置)
2	大分 森林地域 (縮小)	大分市 大字下判田	△ 3.1 ha	都市地域 農業地域 森林地域	都市地域 農業地域	都市計画区域(市街化調整区域) 農業振興地域 地域森林計画対象民有林	都市計画区域(市街化調整区域) 農業振興地域	他用途転用により、現況が森林ではなくなる ことから、森林地域として振興を図る必要が ないため。 (住宅用地の造成)
3	大分 森林地域 (縮小)	大分市 大字片島	△ 2.9 ha	都市地域 農業地域 森林地域	都市地域 農業地域	都市計画区域(市街化調整区域) 農業振興地域 地域森林計画対象民有林	都市計画区域(市街化調整区域) 農業振興地域	他用途転用により、現況が森林ではなくなる ことから、森林地域として振興を図る必要が ないため。 (資材置場及び中間処理施設の設置)
4	由布 森林地域 (縮小)	由布市 湯布院町 塚原	△ 26.5 ha	農業地域 森林地域	農業地域	農業振興地域 地域森林計画対象民有林	農業振興地域	他用途転用により、現況が森林ではなくなる ことから、森林地域として振興を図る必要が ないため。 (レジャー施設の設置、研修施設の設置)
5	臼杵 森林地域 (縮小)	臼杵市 大字 東神野	△ 1.3 ha	森林地域		地域森林計画対象民有林		他用途転用により、現況が森林ではなくなる ことから、森林地域として振興を図る必要が ないため。 (道路の新設)
6	中津 森林地域 (縮小)	中津市 三光 森山	△ 2.9 ha	農業地域 森林地域	農業地域	農業振興地域 地域森林計画対象民有林	農業振興地域	他用途転用により、現況が森林ではなくなる ことから、森林地域として振興を図る必要が ないため。 (太陽光発電施設の設置)
		6件	△ 46.1 ha					

【内訳】

森林地域	6	△ 46.1 ha
------	---	-----------

五地域区分の面積

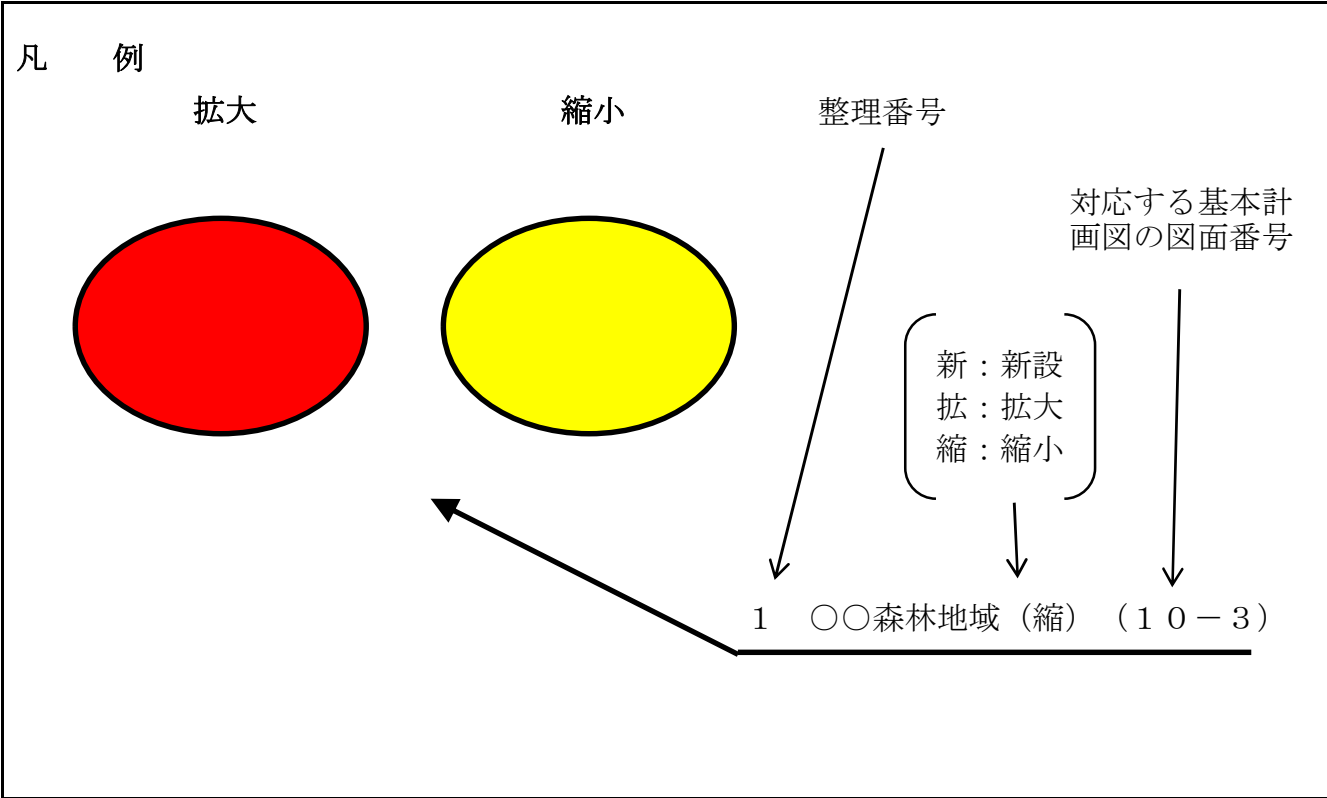
五地域区分	現行計画の面積		変更する面積			変更後の計画面積	
	面積(ha) (①)	割合(%) (①／県土面積)	拡大面積(ha) (②)	縮小面積(ha) (③)	差引面積(ha) (④:②－③)	面積(ha) (⑤:①＋④)	割合(%) (⑥:⑤／県土面積)
都市地域(a)	102,737	16.2			0	102,737	16.2
農業地域(b)	412,261	65.0			0	412,261	65.0
森林地域(c)	450,990	71.1		46	－46	450,944	71.1
自然公園地域(d)	174,849	27.6			0	174,849	27.6
自然保全地域(e)	15	0.0			0	15	0.0
五地域計 (f: a+b+c+d+e)	1,140,852	179.9	0	46	－46	1,140,806	179.9
白地地域	7,314	1.2	1		1	7,315	1.2
県土面積	634,070	100.0	1		1	634,071	100.0

土地利用の現況（各年10月1日現在）

（単位：km²）

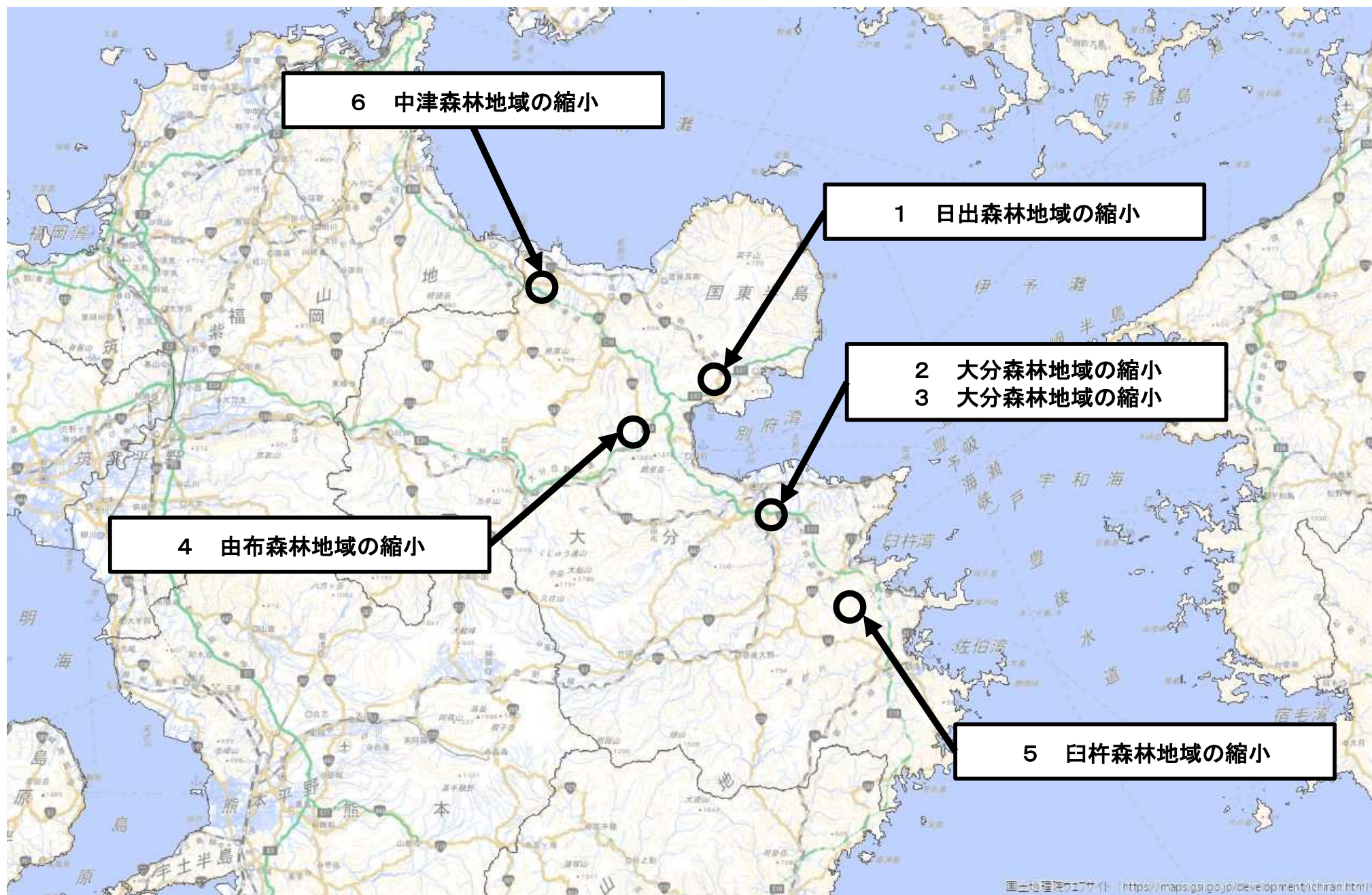
年 度 地 目	H28（基準年）		H29	H30	R1	R2	R3	R4	R5	R6（直近）		R10（目標年）				備 考
	（基準値）	構成比								【仮算定】	構成比	（目標値）	差 R10-H28	差 R10-R6	構成比	
農 地	561.00	8.85	556.00	554.00	551.00	548.00	545.00	542.00	540.00	538.00	8.48	539.00	-22.00	1.00	8.50	
	田	400.00	6.31	397.00	395.00	393.00	390.00	388.00	385.00	380.00	5.99	393.00	-7.00	13.00	6.20	
	畑	161.00	2.54	159.00	159.00	158.00	158.00	157.00	156.00	158.00	2.49	146.00	-15.00	-12.00	2.30	
森 林	4,526.93	71.39	4,527.45	4,527.80	4,525.57	4,527.92	4,527.29	4,525.16	4,507.41	4,505.90	71.06	4,531.88	4.95	25.98	71.47	
	国有林	481.79	7.60	482.31	483.26	483.25	483.12	482.49	481.86	481.54	7.59	482.33	0.54	0.79	7.61	
	民有林	4,045.14	63.80	4,045.14	4,044.54	4,042.32	4,044.80	4,044.80	4,025.55	4,024.36	63.47	4,049.55	4.41	25.19	63.87	
原野等（原野＋採草放牧地）	52.78	0.83	52.78	52.78	52.38	49.60	49.60	49.60	49.60	49.60	0.78	52.78	0.00	3.18	0.83	
水面・河川・水路	165.20	2.61	165.08	165.10	165.90	166.30	166.17	166.96	166.26	166.15	2.62	163.77	-1.43	-2.38	2.58	
	水面	35.13	0.55	35.13	35.13	35.41	35.92	35.92	36.37	35.72	0.56	35.13	0.00	-0.51	0.55	
	河川	101.90	1.61	101.90	101.90	102.46	102.46	102.46	102.87	102.88	1.62	101.96	0.06	-0.92	1.61	
	水路	28.17	0.44	28.05	28.07	28.03	27.92	27.79	27.72	27.66	0.44	26.68	-1.49	-0.95	0.42	
道 路	228.92	3.61	229.95	230.66	231.14	231.01	232.08	232.32	232.87	232.62	3.67	239.87	10.95	7.25	3.78	
	一般道路	165.41	2.61	166.52	167.22	167.62	167.46	168.54	169.41	169.11	2.67	173.18	7.77	4.07	2.73	
	農道	45.37	0.72	45.29	45.30	45.35	45.28	45.20	45.12	45.17	0.71	45.62	0.25	0.45	0.72	
	林道	18.14	0.29	18.14	18.14	18.17	18.27	18.34	18.34	18.34	0.29	21.07	2.93	2.73	0.33	
宅 地	249.66	3.94	250.55	251.92	253.40	254.91	256.31	257.11	258.10	258.87	4.08	246.73	-2.93	-12.14	3.89	
	住宅地	157.29	2.48	157.71	158.69	159.56	160.23	160.99	161.46	162.27	2.56	154.86	-2.43	-7.41	2.44	
	工業用地	30.70	0.48	30.86	30.51	30.21	31.24	31.21	31.08	30.83	0.49	30.70	0.00	-0.13	0.48	
	その他の宅地	61.67	0.97	61.98	62.72	63.63	63.44	64.11	64.57	65.77	1.04	61.17	-0.50	-4.60	0.96	
その他	556.25	8.77	558.92	558.47	561.37	563.02	564.25	567.54	586.46	589.56	9.30	566.49	10.24	-23.07	8.93	
合 計	6,340.74	100.00	6,340.73	6,340.73	6,340.76	6,340.76	6,340.70	6,340.70	6,340.70	6,340.70	100.00	6,340.52	-0.22	-0.18	100.00	
市街地	117.73	1.86	117.73	117.73	117.73	120.51	120.51	120.51	120.51	120.51	1.90	117.73	1.86	-2.78	1.86	国勢調査の 人口集中地域

(2) 参考



凡 例	
五 地 域	記 号
都 市 地 域	参考表示
	市街化区域
	市街化調整区域
	その他都市計画区域における用途地域
農 業 地 域	農用区域
森 林 地 域	国 有 林
	地域森林計画対象民有林
	保 安 林
自然公園地域	特 別 地 域
	特別保護地区
自然保全地域	特 別 地 区

変更位置図（全体）



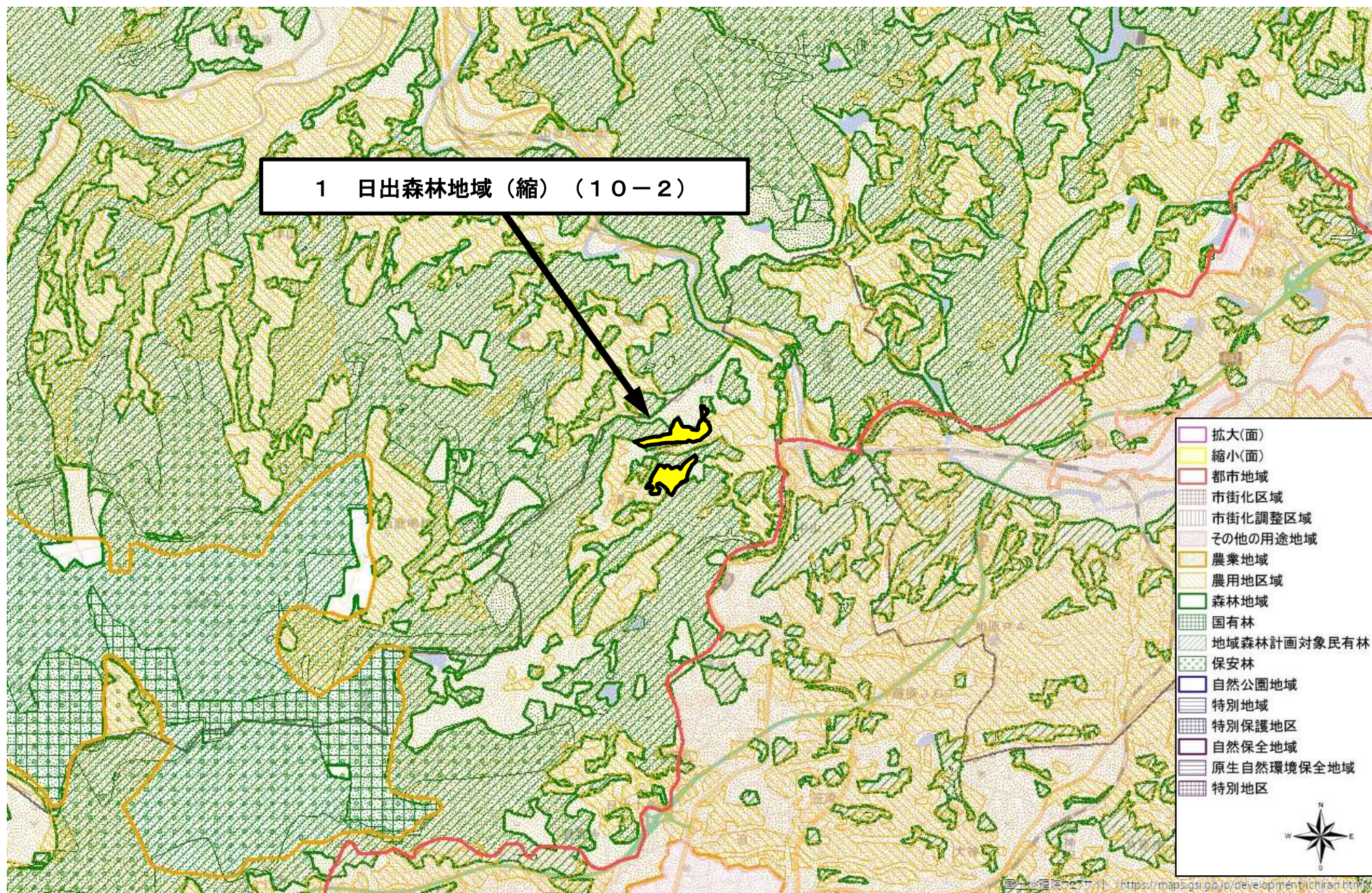
1 : 1, 000, 000

変更位置図 1

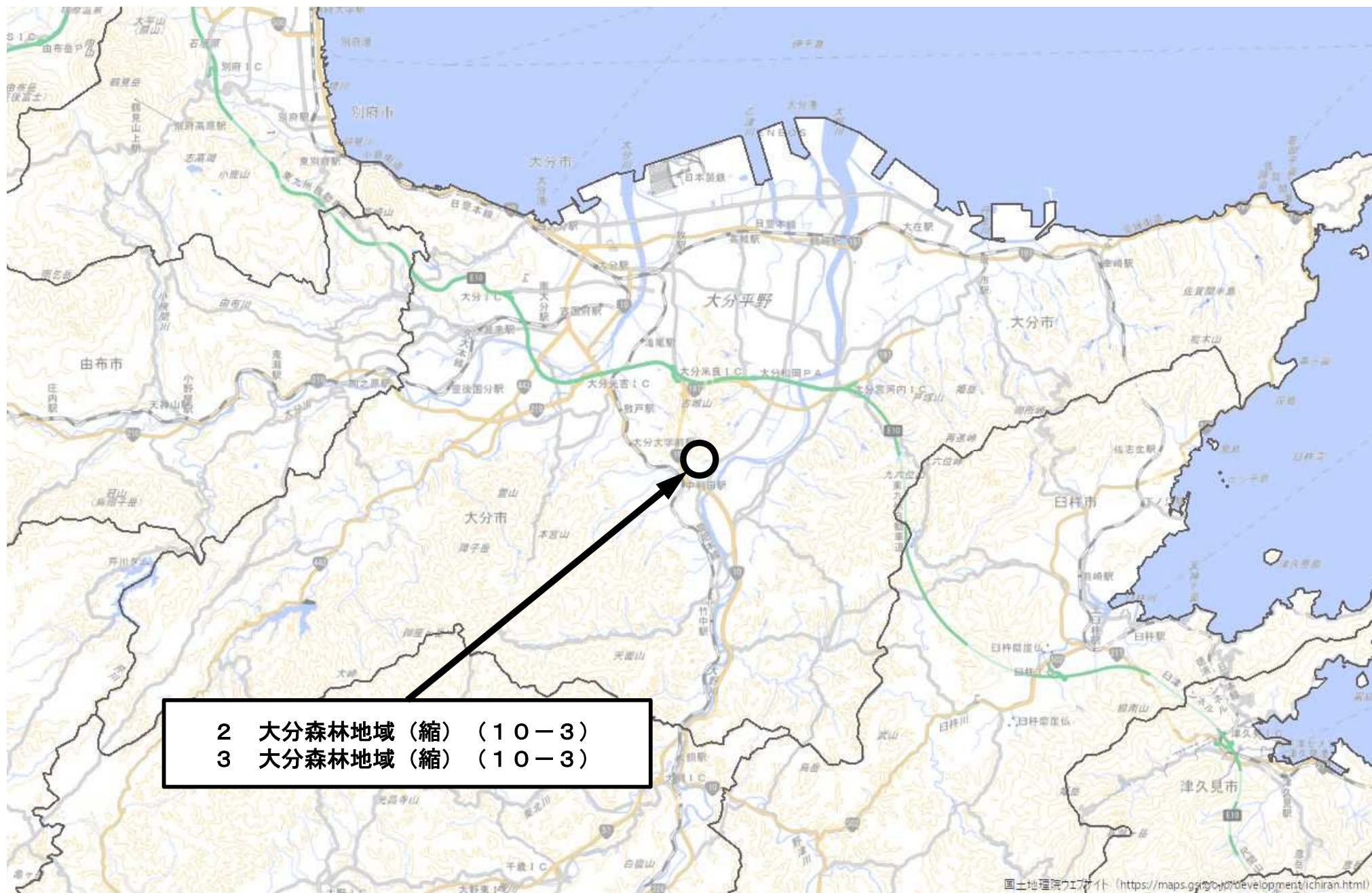


1 : 200,000

計画図（変更区域 1）



変更位置図 2、3

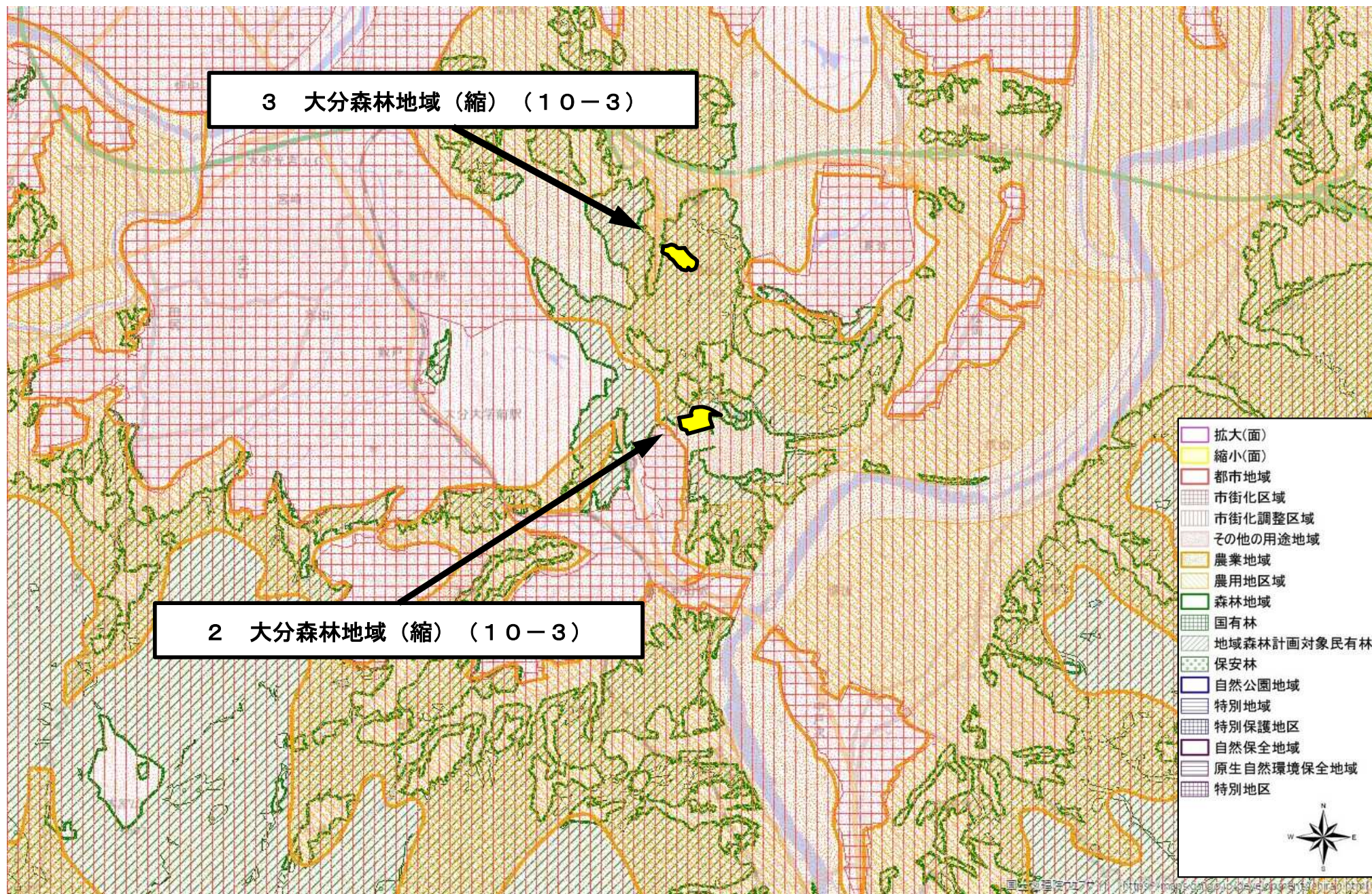


- 2 大分森林地域 (縮) (10-3)
- 3 大分森林地域 (縮) (10-3)

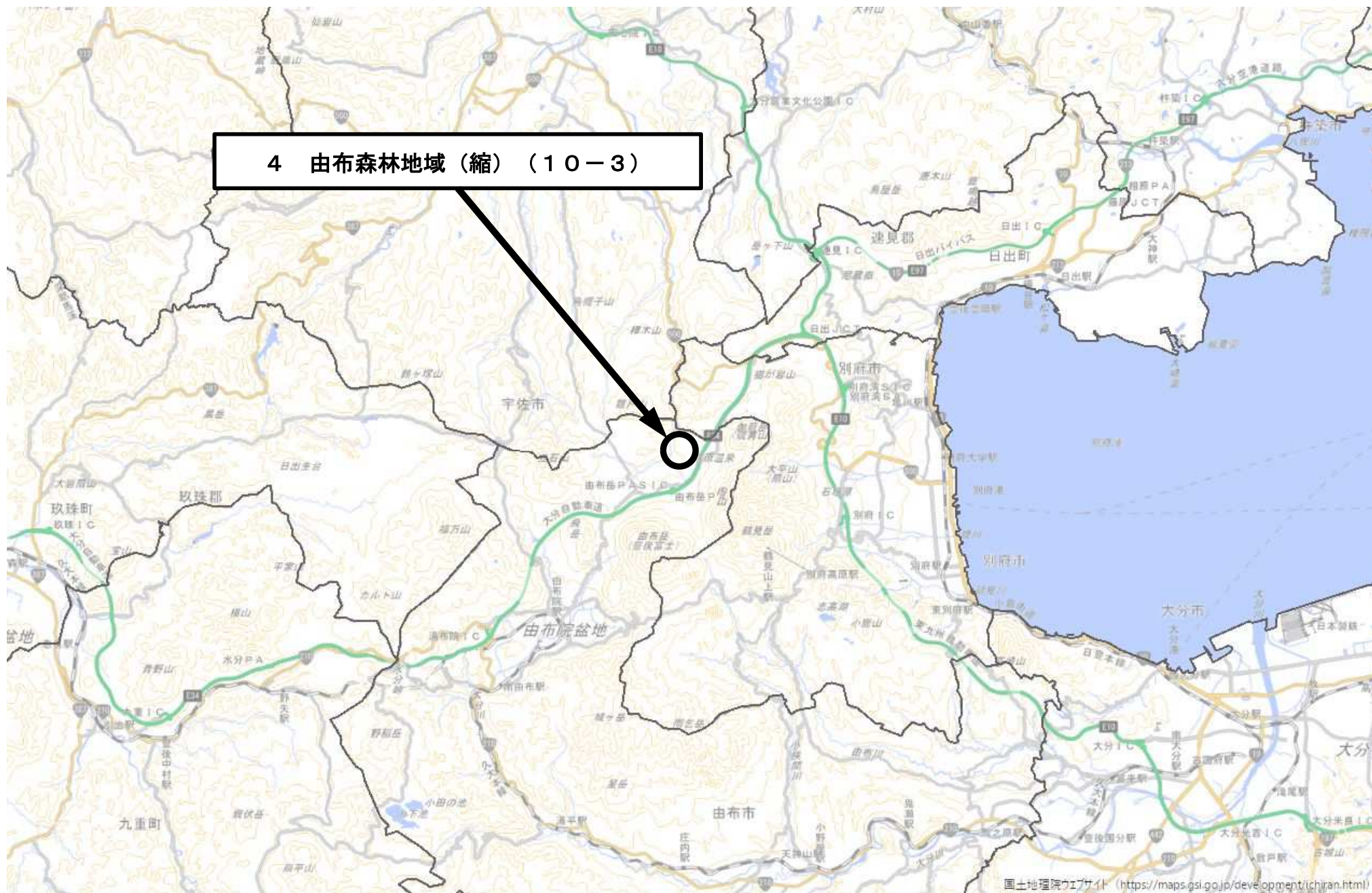
国土地理院ウェブサイト (<https://maps.gsi.go.jp/development/ichiran.html>)

1 : 200,000

計画図（変更区域 2、3）

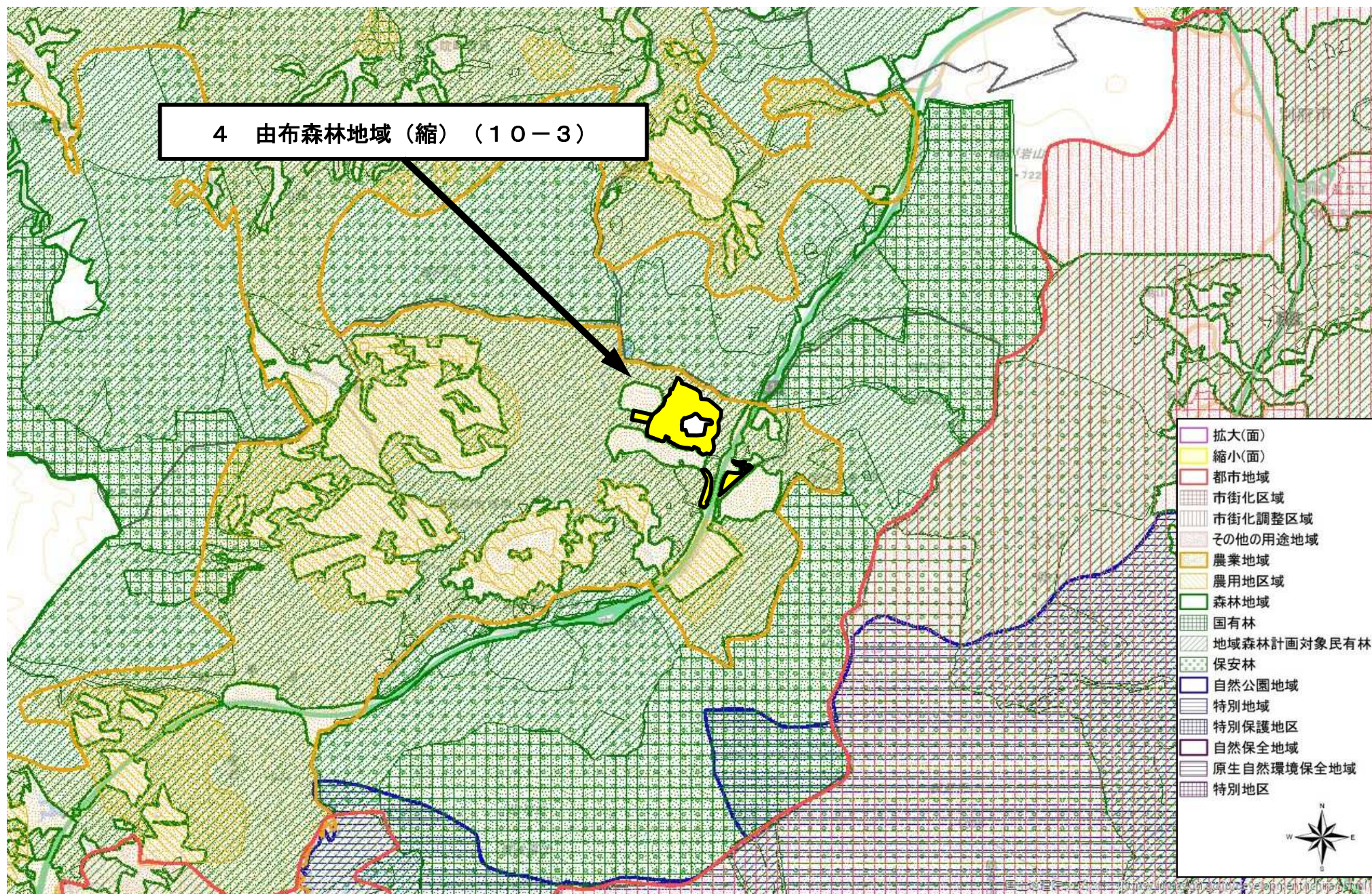


変更位置図 4

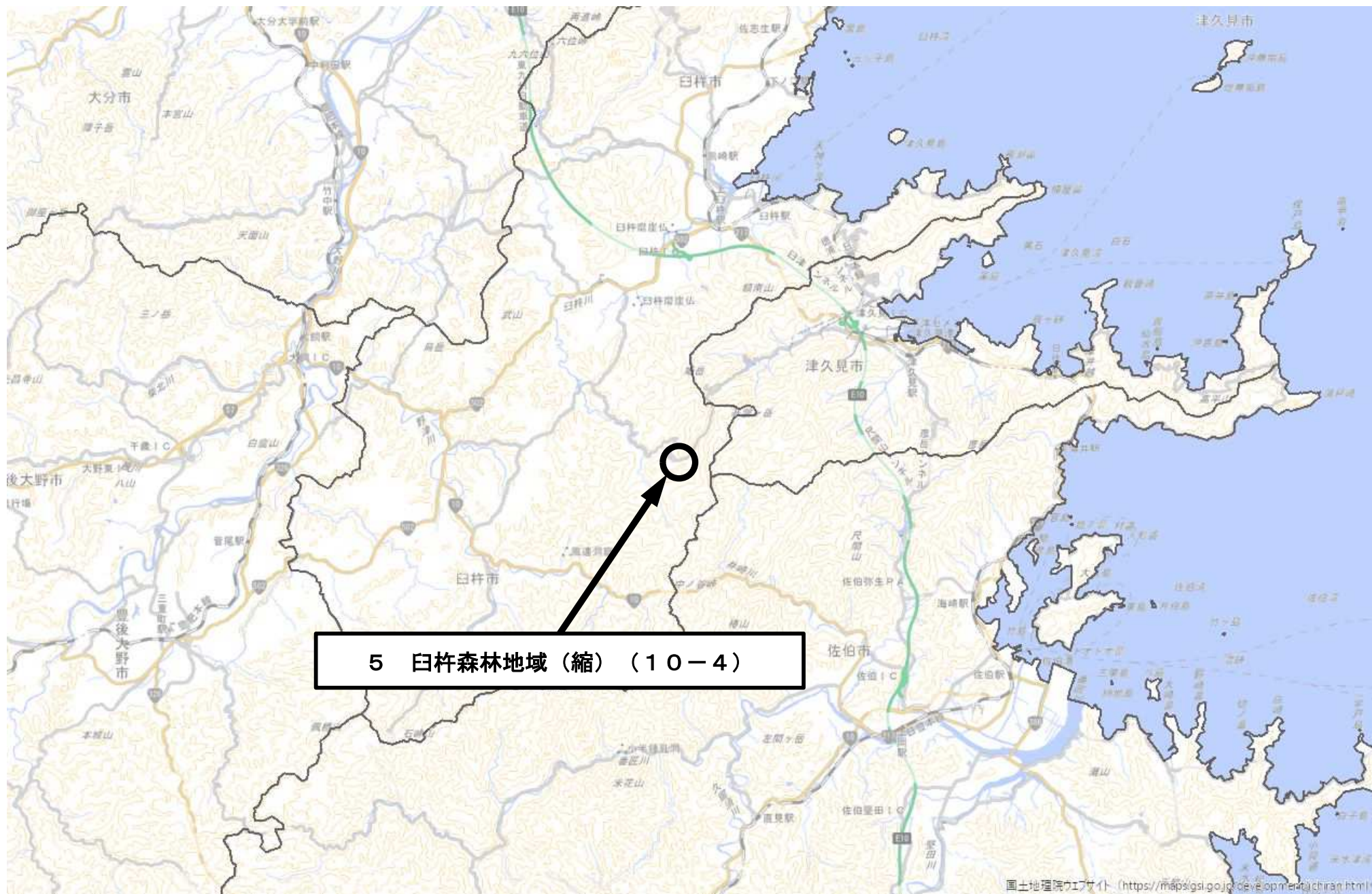


1 : 200,000

計画図（変更区域4）



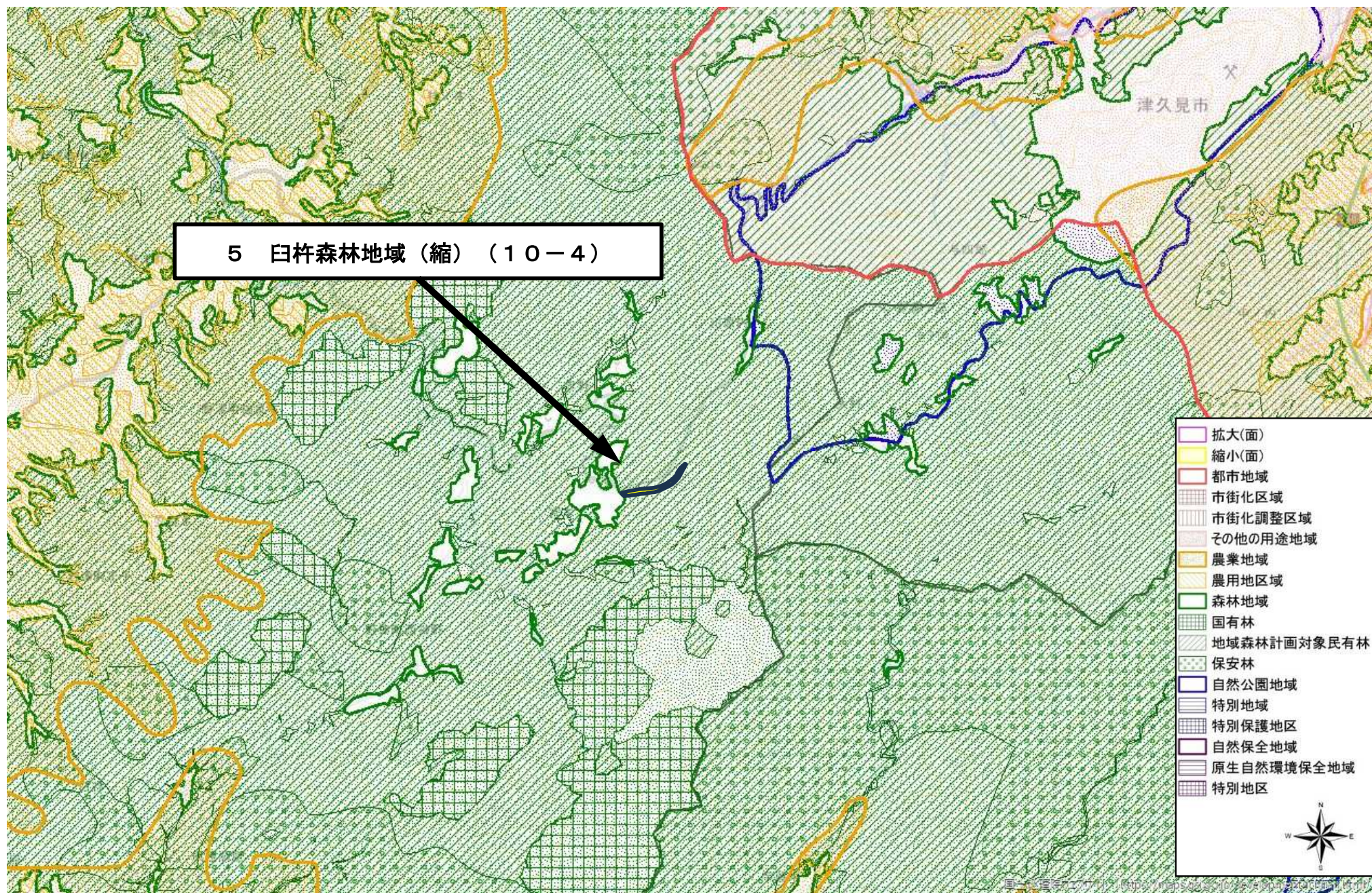
変更位置図 5



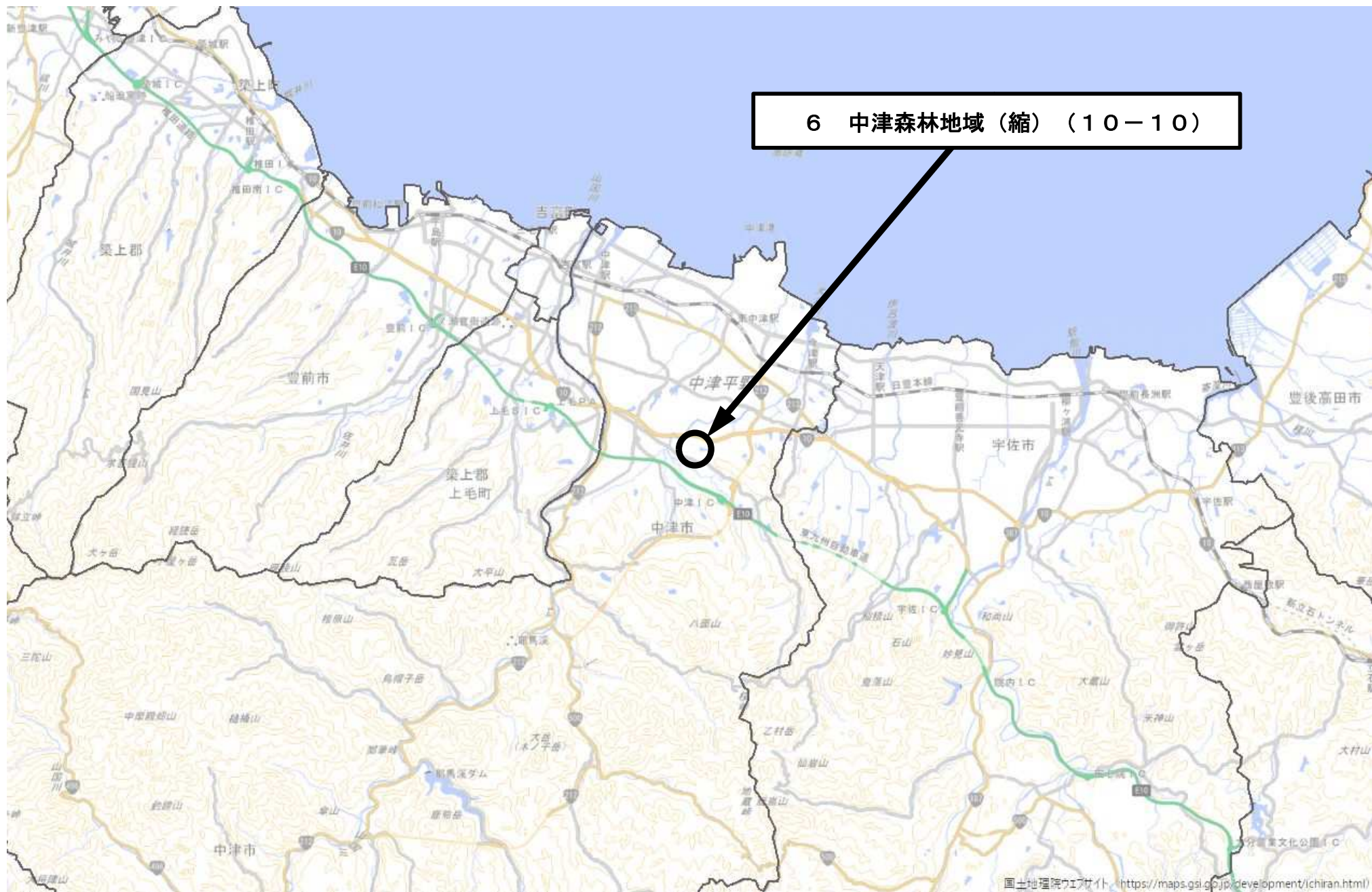
国土地理院ウェブサイト (<https://maps.gsi.go.jp/development/ichiran.html>)

1 : 200,000

計画図（変更区域5）



変更位置図 6



6 中津森林地域（縮）（10－10）

国土院ウェブサイト <https://maps.gsi.go.jp/development/ichiran.html>

1 : 200,000

計画図（変更区域6）

