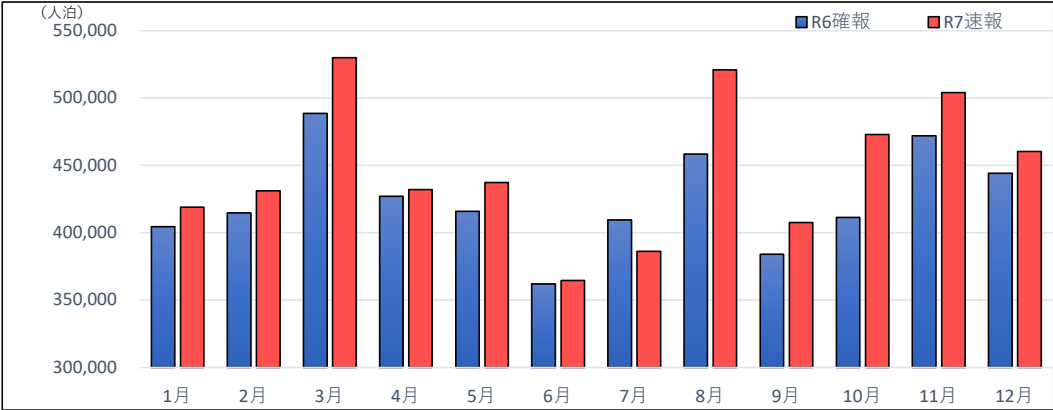


令和 7 年 12 月の宿泊客等の動向

令和 7 年 1 2 月 観光政策課

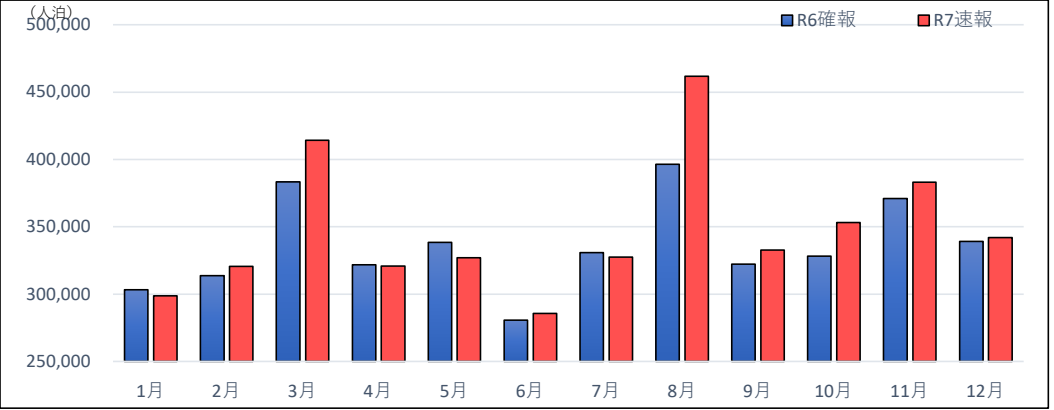
○延べ宿泊客数は昨年同月から3.7%の増加となった。
○日本人宿泊客数は昨年同月から0.8%増加、外国人宿泊客数も昨年同月から13%の増加となった。

(1) 宿泊客の動向



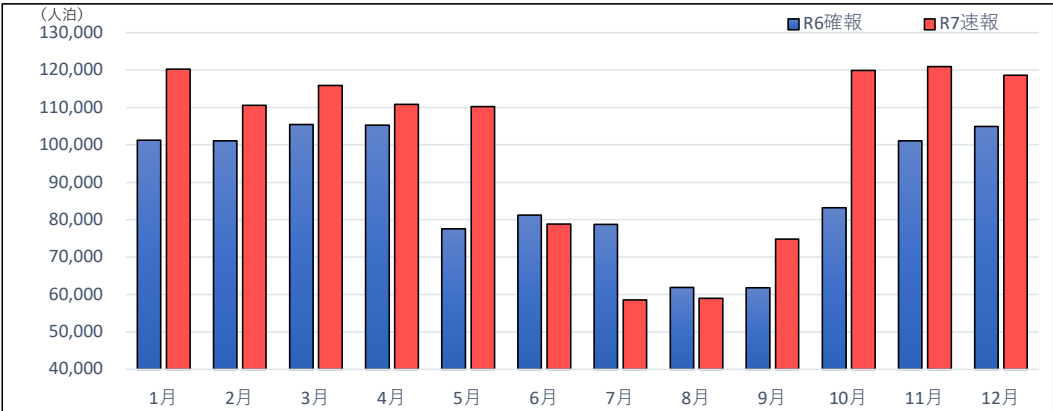
		1月	2月	3月	4月	5月	6月	7月	8月	9月	10月	11月	12月
R7	人泊	418,957	431,157	530,033	431,919	437,451	364,641	386,085	520,899	407,548	472,975	504,145	460,465
R6	人泊	404,557	414,838	488,648	427,091	415,928	362,001	409,510	458,448	384,156	411,345	472,107	444,177
R7：R6同月比		3.6	3.9	8.5	1.1	5.2	0.7	▲ 5.7	13.6	6.1	15.0	6.8	3.7

(1) -①日本人宿泊客の動向



		1月	2月	3月	4月	5月	6月	7月	8月	9月	10月	11月	12月
R7	人泊	298,743	320,617	414,117	321,065	327,223	285,825	327,502	461,896	332,787	353,098	383,222	341,905
R6	人泊	303,330	313,750	383,261	321,860	338,361	280,764	330,802	396,560	322,373	328,160	371,021	339,274
R7：R6同月比		▲ 1.5	2.2	8.1	▲ 0.2	▲ 3.3	1.8	▲ 1.0	16.5	3.2	7.6	3.3	0.8

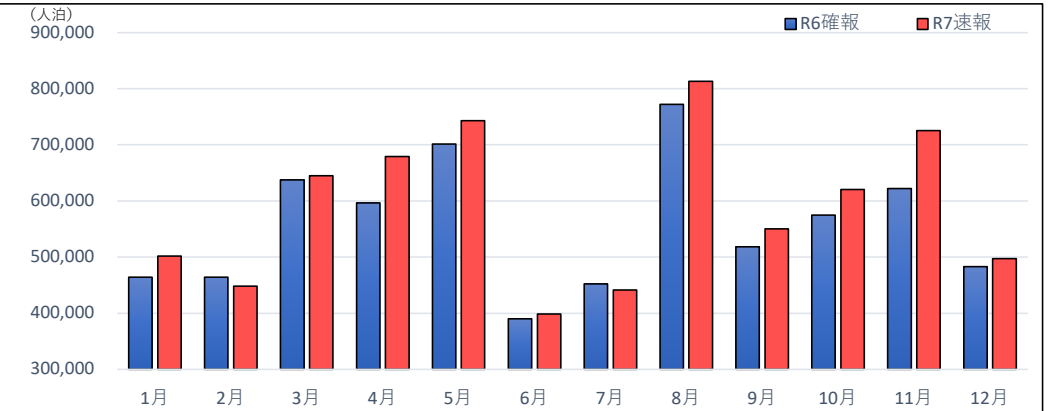
(1) -②外国人宿泊客の動向



		1月	2月	3月	4月	5月	6月	7月	8月	9月	10月	11月	12月
R7	人泊	120,214	110,540	115,916	110,854	110,228	78,816	58,583	59,003	74,761	119,877	120,923	118,560
R6	人泊	101,227	101,088	105,387	105,231	77,567	81,237	78,708	61,888	61,783	83,185	101,086	104,903
R7：R6同月比		18.8	9.4	10.0	5.3	42.1	▲ 3.0	▲ 25.6	▲ 4.7	21.0	44.1	19.6	13.0

※R3年1月調査から、宿泊客数調査の対象を従業員数 10 人以上の全施設に変更しました。

(2) 観光施設（入場客）の動向



		1月	2月	3月	4月	5月	6月	7月	8月	9月	10月	11月	12月
R7	人	502,122	448,053	645,316	679,341	743,124	398,480	441,546	813,320	550,460	620,743	724,922	497,424
R6	人	464,213	464,130	637,234	596,660	701,535	390,028	451,992	772,056	518,169	574,745	621,943	483,074
R7：R6同月比		8.2	▲ 3.5	1.3	13.9	5.9	2.2	▲ 2.3	5.3	6.2	8.0	16.6	3.0

※令和 7 年 4 月分から対象施設の見直し。併せて、比較のため、令和 6 年 1 月分から対象施設見直し後の数字に更新。