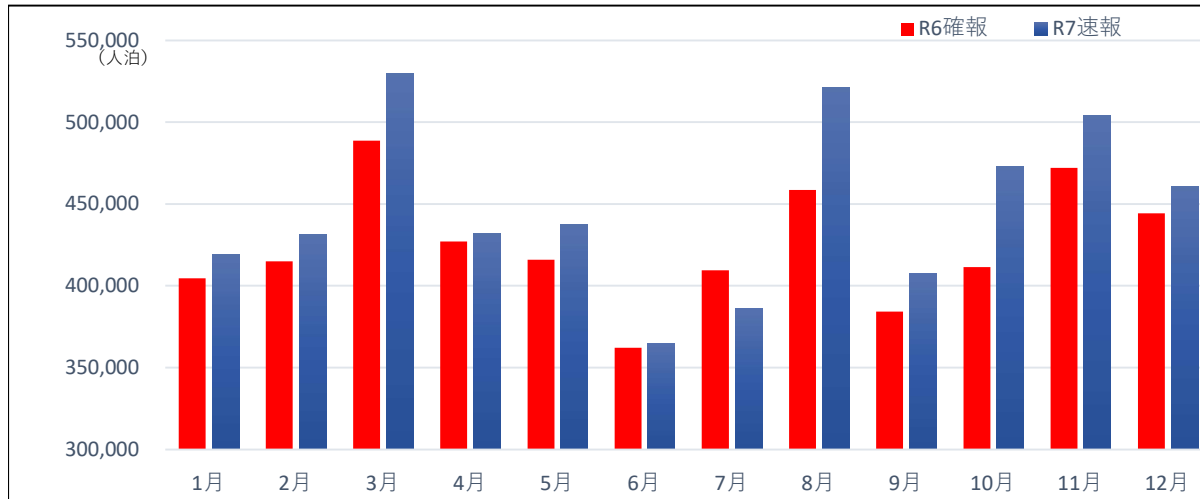


# 大分県観光統計調査について（令和7年速報値）

（県内の従業員数10人以上の宿泊施設の状況）

## 1 月別の延べ宿泊客数の推移（令和6年、令和7年）



		1月	2月	3月	4月	5月	6月	7月	8月	9月	10月	11月	12月	年計
R7	人泊	418,957	431,157	530,033	431,919	437,451	364,641	386,085	520,899	407,548	472,975	504,145	460,465	5,366,275
R6	人泊	404,557	414,838	488,648	427,091	415,928	362,001	409,510	458,448	384,156	411,345	472,107	444,177	5,092,806
R7：R6同月比		3.6	3.9	8.5	1.1	5.2	0.7	▲ 5.7	13.6	6.1	15.0	6.8	3.7	5.4

## 2 年間（1月～12月）の延べ宿泊客数（令和7年は速報値）

令和7年の延べ宿泊客数は約536万人で、対前年比＋5.4%

		令和7年 ※過去最高値	令和6年	R7/R6比(%)
うち	合計（人泊）	5,366,275	5,092,806	5.4
	日本人	4,168,000	4,029,516	3.4
	外国人	1,198,275	1,063,290	12.7