

令和8年3月24日

交通事故情報

(令和8年2月末現在)

大分県警察本部交通部交通企画課

目次

交通事故発生概況	1
各警察署別交通事故発生状況	4
警察署別事故発生状況	5
警察署別・主要事故の構成比表	7
警察署・道路形状・事故類型・時間別事故発生状況	8
市町村別事故発生状況	9
市町村別安全運転管理者選任事業所の事故発生状況	10
路線別警察署別時間別事故発生状況	11
警察署別追突事故発生状況	14
警察署別自転車事故発生状況	15
警察署別高齢者事故発生状況	16
警察署別高齢者(第1当)事故発生状況	17
警察署別飲酒運転事故発生状況	18
警察署別安全運転管理者選任事業所の事故発生状況	19

凡例

高齢者事故	…	年齢65歳以上の者が関与した事故
若年者事故	…	16歳~24歳の者が関与した事故
二輪車事故	…	大型自動二輪車、普通自動二輪車、一般原動機付自転車の事故
原付事故	…	一般原動機付自転車の事故
こどもの事故	…	中学生以下の者が関与した事故
第1当事者 (第1当)	…	事故における過失割合が重い者 過失割合が同程度の場合には怪我の程度が軽い者

交通事故発生概況

1 発生状況

(令和8年2月末)

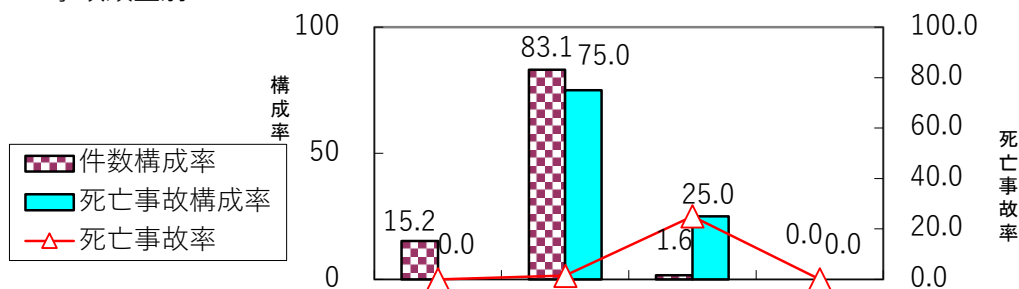
	件数	死者数	負傷者数		
			重傷	軽傷	計
R8	243	4	29	266	295
R7	277	7	25	307	332
増減数	-34	-3	4	-41	-37
増減率	-12.3	-42.9	16.0	-13.4	-11.1

2 違反別

	件数		R8	R7
	R8	R7		
安全運転義務	187	218	187	218
ハンドル操作	0	7	0	7
ブレーキ操作	23	18	23	18
前方不注意	72	93	72	93
動静不注視	24	32	24	32
安全不確認	56	62	56	62
安全速度	5	4	5	4
その他	7	2	7	2
徐行・一時不停止	6	5	6	5
交差点安全進行	20	14	20	14
信号無視	9	11	9	11
優先通行妨害	0	2	0	2
歩行者等妨害	10	19	10	19
その他	11	8	11	8

※ 歩行者妨害等は横断歩行者・歩行者通行・横断自転車を含む

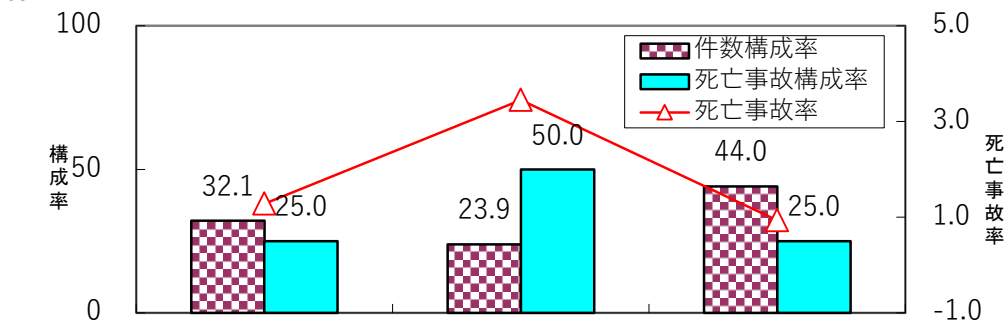
3 事故類型別



	人対車	車両相互	車両単独	列車
件数	37	202	4	0
死亡事故	0	3	1	0
死亡事故率	0.0	1.5	25.0	0.0

※ 死亡事故率 = 死亡事故件数 ÷ 交通事故件数 × 100

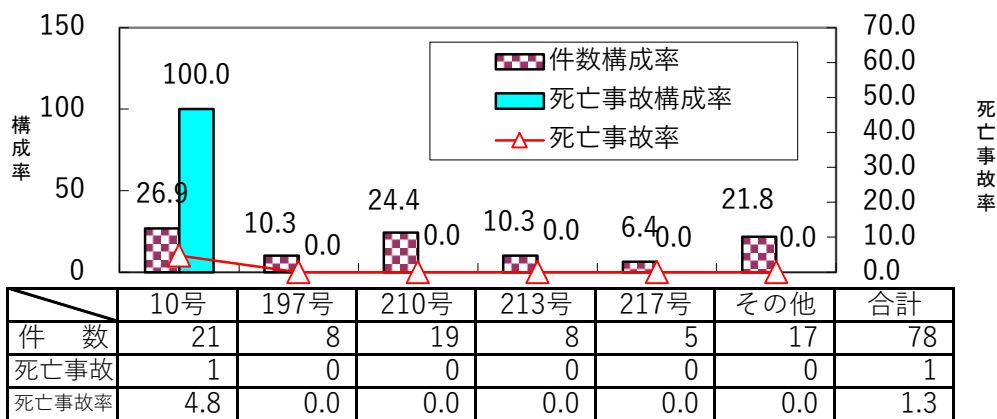
4 路線別



	国道	県道	市町村道その他
件数	78	58	107
死亡事故	1	2	1
死亡事故率	1.3	3.4	0.9

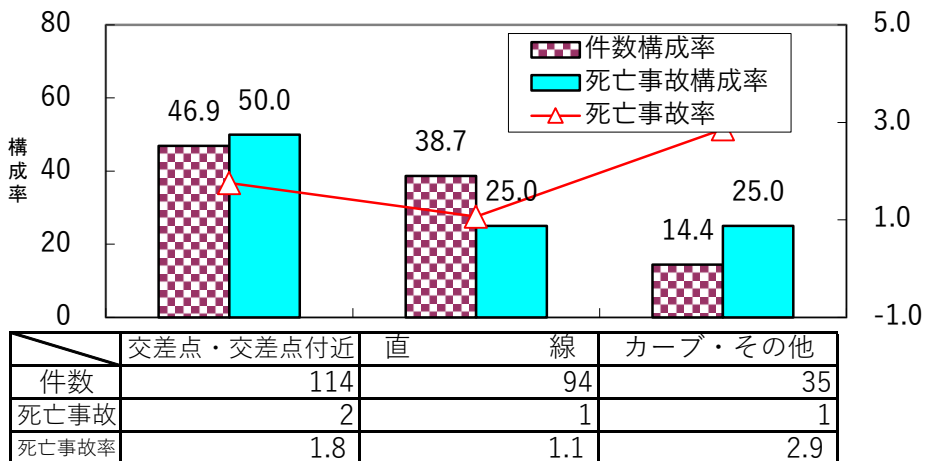
※ 高速・自専道・空港道路は国道に含む

◎ 国道別



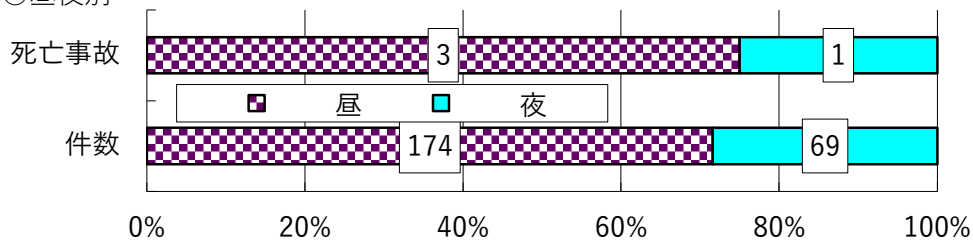
※ 高速・自専道・空港道路は国道に含む

5 道路形状別発生状況

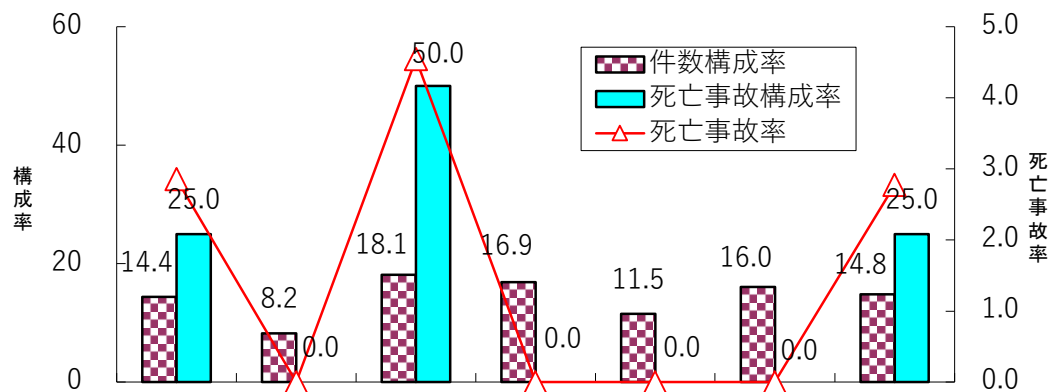


6 曜日別・昼夜別発生状況

○ 昼夜別



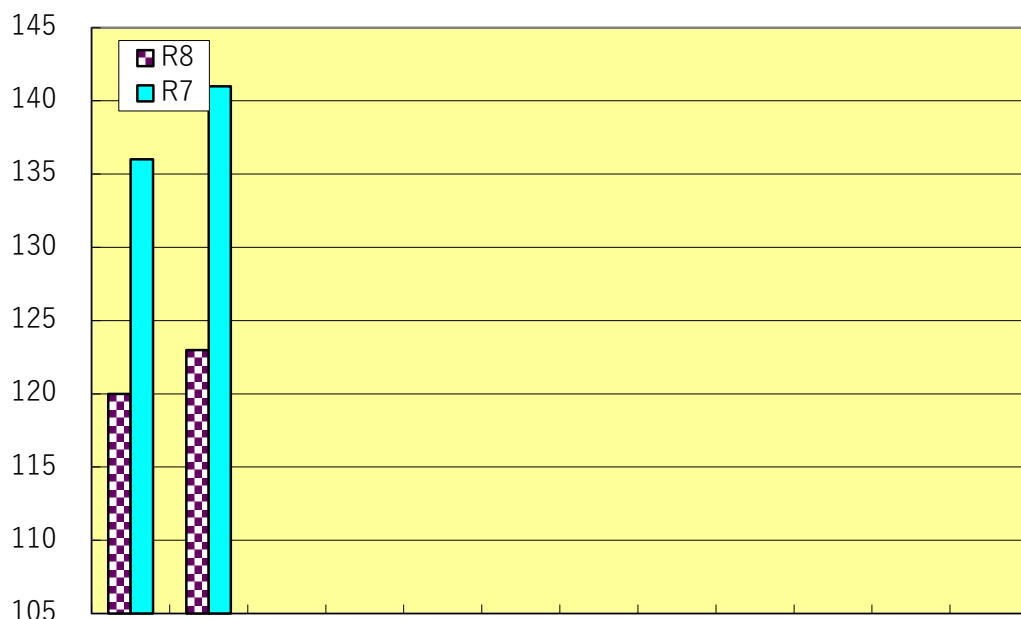
○ 曜日別



		日	月	火	水	木	金	土	合計
件数	昼	30	16	31	29	18	29	21	174
	夜	5	4	13	12	10	10	15	69
死亡事故	昼	1	0	2	0	0	0	0	3
	夜	0	0	0	0	0	0	1	1
死亡事故率	昼	3.3	0.0	6.5	0.0	0.0	0.0	0.0	1.7
	夜	0.0	0.0	0.0	0.0	0.0	0.0	6.7	1.4

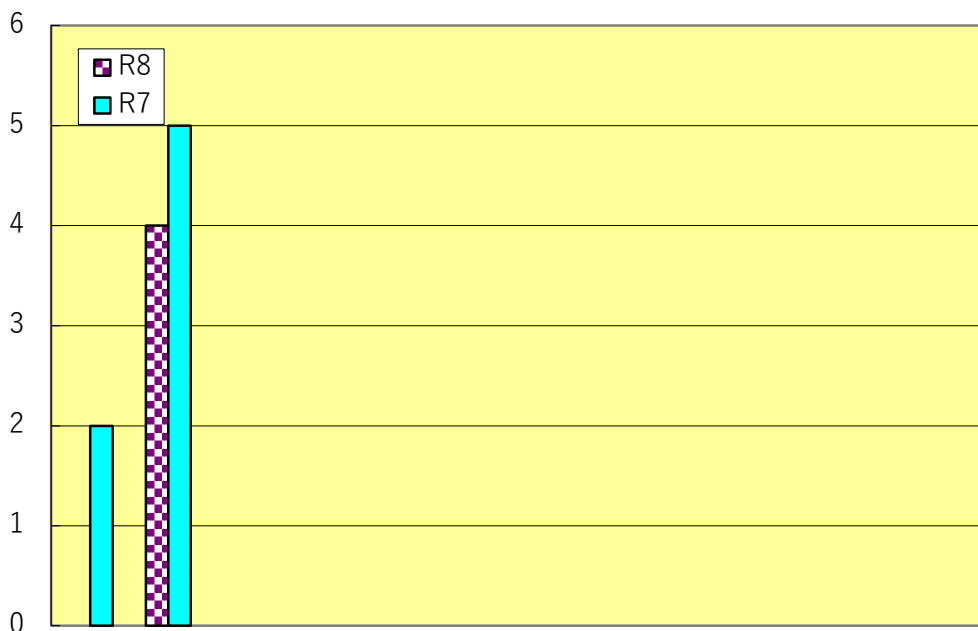
7 月別発生状況

○ 発生件数



	1月	2月	3月	4月	5月	6月	7月	8月	9月	10月	11月	12月	合計
R8	120	123											243
R7	136	141											277
増減数	-16	-18	0	0	0	0	0	0	0	0	0	0	-34
増減率	-11.8	-12.8	#DIV/0!	#DIV/0!	#DIV/0!	#DIV/0!	#DIV/0!	#DIV/0!	#DIV/0!	#DIV/0!	#DIV/0!	#DIV/0!	-12.3

○ 死者数



	1月	2月	3月	4月	5月	6月	7月	8月	9月	10月	11月	12月	合計
R8	0	4											4
R7	2	5											7
増減数	-2	-1	0	0	0	0	0	0	0	0	0	0	-3
増減率	-100.0	-20.0	#DIV/0!	#DIV/0!	#DIV/0!	#DIV/0!	#DIV/0!	#DIV/0!	#DIV/0!	#DIV/0!	#DIV/0!	#DIV/0!	-42.9

警察署別事故発生状況

令和8年 2月 末

区分 警察署別	件 数				死 者				重 傷				軽 傷				傷 者 計			
	8年	7年	増減数	増減率	8年	7年	増減数	増減率	8年	7年	増減数	増減率	8年	7年	増減数	増減率	8年	7年	増減数	増減率
大分中央	79	79			1	1			10	7	3	42.9	83	82	1	1.2	93	89	4	4.5
大分東	26	26								1	-1	-100.0	30	33	-3	-9.1	30	34	-4	-11.8
大分南	28	31	-3	-9.7					2	5	-3	-60.0	28	29	-1	-3.4	30	34	-4	-11.8
別府	36	26	10	38.5	1	1			6	4	2	50.0	40	26	14	53.8	46	30	16	53.3
杵築日出	7	8	-1	-12.5					1		1	100.0	7	8	-1	-12.5	8	8		
国東	4	2	2	100.0					1	1			3	1	2	200.0	4	2	2	100.0
豊後高田	2	6	-4	-66.7		1	-1	-100.0	1		1	100.0	1	5	-4	-80.0	2	5	-3	-60.0
宇佐	7	13	-6	-46.2	1		1	100.0					9	18	-9	-50.0	9	18	-9	-50.0
中津	21	27	-6	-22.2					1	2	-1	-50.0	32	37	-5	-13.5	33	39	-6	-15.4
玖珠	1	3	-2	-66.7						1	-1	-100.0	1	3	-2	-66.7	1	4	-3	-75.0
日田	13	15	-2	-13.3	1	2	-1	-50.0	4	1	3	300.0	10	14	-4	-28.6	14	15	-1	-6.7
竹田	3	2	1	50.0		1	-1	-100.0	2		2	200.0	1	1			3	1	2	200.0
豊後大野	3	2	1	50.0									5	2	3	150.0	5	2	3	150.0
佐伯	9	14	-5	-35.7		1	-1	-100.0	1	1			11	16	-5	-31.3	12	17	-5	-29.4
臼杵津久見	3	17	-14	-82.4						2	-2	-100.0	3	21	-18	-85.7	3	23	-20	-87.0
高速隊	1	6	-5	-83.3									2	11	-9	-81.8	2	11	-9	-81.8
合 計	243	277	-34	-12.3	4	7	-3	-42.9	29	25	4	16.0	266	307	-41	-13.4	295	332	-37	-11.1

警 察 署 別 事 故 発 生 状 況

令和8年 2月 中

区分 警察署別	件 数				死 者				重 傷				軽 傷				傷 者 計			
	8年	7年	増減数	増減率	8年	7年	増減数	増減率	8年	7年	増減数	増減率	8年	7年	増減数	増減率	8年	7年	増減数	増減率
大 分 中 央	46	40	6	15.0	1	1			4	4			49	43	6	14.0	53	47	6	12.8
大 分 東	9	10	-1	-10.0									12	14	-2	-14.3	12	14	-2	-14.3
大 分 南	15	18	-3	-16.7						4	-4	-100.0	16	14	2	14.3	16	18	-2	-11.1
別 府	20	13	7	53.8	1		1	100.0	3	2	1	50.0	25	12	13	108.3	28	14	14	100.0
杵 築 日 出	1	2	-1	-50.0									1	2	-1	-50.0	1	2	-1	-50.0
国 東	2	1	1	100.0					1		1	100.0	1	1			2	1	1	100.0
豊 後 高 田	1	3	-2	-66.7		1	-1	-100.0	1		1	100.0		2	-2	-100.0	1	2	-1	-50.0
宇 佐	3	8	-5	-62.5	1		1	100.0					2	12	-10	-83.3	2	12	-10	-83.3
中 津	10	20	-10	-50.0						2	-2	-100.0	14	28	-14	-50.0	14	30	-16	-53.3
玖 珠		1	-1	-100.0						1	-1	-100.0						1	-1	-100.0
日 田	7	8	-1	-12.5	1	2	-1	-50.0	3	1	2	200.0	5	5			8	6	2	33.3
竹 田		1	-1	-100.0										1	-1	-100.0		1	-1	-100.0
豊 後 大 野	2	1	1	100.0									4	1	3	300.0	4	1	3	300.0
佐 伯	5	3	2	66.7		1	-1	-100.0					7	2	5	250.0	7	2	5	250.0
臼 杵 津 久 見	2	10	-8	-80.0						1	-1	-100.0	2	9	-7	-77.8	2	10	-8	-80.0
高 速 隊		2	-2	-100.0										3	-3	-100.0		3	-3	-100.0
合 計	123	141	-18	-12.8	4	5	-1	-20.0	12	15	-3	-20.0	138	149	-11	-7.4	150	164	-14	-8.5

警察署別・主要事故の構成比表

令和8年 2月 末

署別	区分 年別	全事故 件数	高齢者事故		若年者事故		2輪車事故		(内)原付事故		女性ドライバー		安管事業所事故		歩行者事故		自転車事故		こどもの事故		高校生事故		飲酒事故	
			件数	構成比	件数	構成比	件数	構成比	件数	構成比	件数	構成比	件数	構成比	件数	構成比	件数	構成比	件数	構成比	件数	構成比	件数	構成比
大分中央	8	79	28	35.4	16	20.3	3	3.8	1	1.3	21	26.6	23	29.1	13	16.5	13	16.5	4	5.1	3	3.8		0.0
	7	79	30	38.0	23	29.1	1	1.3	1	1.3	28	35.4	14	17.7	19	24.1	17	21.5	9	11.4	5	6.3	1	1.3
大分東	8	26	6	23.1	8	30.8	1	3.8	1	3.8	10	38.5	3	11.5	3	11.5	5	19.2	3	11.5	2	7.7		0.0
	7	26	7	26.9	8	30.8	3	11.5	1	3.8	8	30.8	5	19.2	4	15.4	2	7.7	1	3.8	2	7.7		0.0
大分南	8	28	9	32.1	8	28.6	4	14.3		0.0	9	32.1	3	10.7	5	17.9	1	3.6	1	3.6		0.0	1	3.6
	7	31	9	29.0	6	19.4	3	9.7	1	3.2	14	45.2	1	3.2	8	25.8	3	9.7	2	6.5	2	6.5		0.0
別府	8	36	20	55.6	11	30.6	5	13.9	4	11.1	11	30.6	1	2.8	4	11.1	3	8.3	2	5.6	3	8.3	1	2.8
	7	26	10	38.5	9	34.6	3	11.5	2	7.7	13	50.0	2	7.7	4	15.4	1	3.8	3	11.5	1	3.8	1	3.8
杵築日出	8	7	3	42.9	1	14.3		0.0		0.0	4	57.1	2	28.6	1	14.3	1	14.3	1	14.3		0.0		0.0
	7	8	4	50.0	3	37.5		0.0		0.0	3	37.5	1	12.5		0.0		0.0		0.0		0.0		0.0
国東	8	4	2	50.0	1	25.0		0.0		0.0	1	25.0	2	50.0	3	75.0		0.0		0.0		0.0		0.0
	7	2	1	50.0		0.0		0.0		0.0		0.0	1	50.0	1	50.0		0.0		0.0		0.0		0.0
豊後高田	8	2	2	100.0		0.0		0.0		0.0		0.0		0.0	1	50.0		0.0		0.0		0.0		0.0
	7	6	3	50.0	2	33.3		0.0		0.0	2	33.3	1	16.7	2	33.3	2	33.3		0.0	1	16.7		0.0
宇佐	8	7	2	28.6	1	14.3	1	14.3		0.0	2	28.6		0.0	1	14.3		0.0		0.0		0.0		0.0
	7	13	6	46.2	3	23.1		0.0		0.0	6	46.2	2	15.4	2	15.4	2	15.4	1	7.7		0.0		0.0
中津	8	21	8	38.1	4	19.0	1	4.8		0.0	9	42.9	6	28.6	4	19.0	2	9.5	3	14.3	1	4.8		0.0
	7	27	12	44.4	6	22.2	1	3.7	1	3.7	10	37.0		0.0	3	11.1	1	3.7	2	7.4		0.0		0.0
玖珠	8	1	1	100.0		0.0		0.0		0.0		0.0		0.0		0.0		0.0		0.0		0.0		0.0
	7	3	2	66.7	1	33.3		0.0		0.0		0.0	1	33.3	1	33.3		0.0		0.0		0.0		0.0
日田	8	13	7	53.8	1	7.7	1	7.7		0.0	7	53.8	1	7.7	1	7.7	2	15.4		0.0	1	7.7		0.0
	7	15	9	60.0	3	20.0	2	13.3		0.0	2	13.3	1	6.7	5	33.3	1	6.7	1	6.7	1	6.7		0.0
竹田	8	3	3	100.0	2	66.7		0.0		0.0		0.0		0.0	1	33.3	1	33.3		0.0	1	33.3		0.0
	7	2	1	50.0		0.0		0.0		0.0	1	50.0	1	50.0		0.0		0.0		0.0		0.0		0.0
豊後大野	8	3	2	66.7		0.0		0.0		0.0	1	33.3	1	33.3		0.0		0.0	1	33.3		0.0		0.0
	7	2		0.0	1	50.0		0.0		0.0	1	50.0		0.0		0.0		0.0		0.0		0.0		0.0
佐伯	8	9	6	66.7	2	22.2	1	11.1		0.0	3	33.3		0.0	1	11.1	2	22.2	1	11.1	1	11.1		0.0
	7	14	9	64.3	2	14.3		0.0		0.0	3	21.4	1	7.1	3	21.4	1	7.1	2	14.3		0.0		0.0
臼杵津久見	8	3	2	66.7	1	33.3		0.0		0.0	1	33.3		0.0		0.0		0.0		0.0		0.0		0.0
	7	17	8	47.1	5	29.4		0.0		0.0	3	17.6	2	11.8	2	11.8	2	11.8	3	17.6	1	5.9	1	5.9
高速隊	8	1		0.0	1	100.0		0.0		0.0	1	100.0		0.0		0.0		0.0		0.0		0.0		0.0
	7	6	3	50.0	2	33.3		0.0		0.0		0.0		0.0		0.0		0.0	1	16.7		0.0		0.0
合計	8	243	101	41.6	57	23.5	17	7.0	6	2.5	80	32.9	42	17.3	38	15.6	30	12.3	16	6.6	12	4.9	2	0.8
	7	277	114	41.2	74	26.7	13	4.7	6	2.2	94	33.9	33	11.9	54	19.5	32	11.6	25	9.0	13	4.7	3	1.1

注) 女性ドライバー、安管事業所は第1当。その他は関連件数。

警察署・道路形状・事故類型・時間別事故発生状況

令和 8年 2月 末

警察署	件数	死者	傷者	道路形状					事故類型													時間															
				内重傷	交差点内	交差点付近	直線	カーブその他	人対車			車対車						車単独				列車	7 ~ 10	10 ~ 13	13 ~ 16	16 ~ 19	19 ~ 22	22 ~ 1	1 ~ 7								
									横断中	その他	小計	正面衝突	追突	出会頭	追越等	左折時	右折時	その他	小計	工追物突等	駐車転落									転倒	その他	小計					
大分中央	79	1	93	10	25	10	33	11	9	4	13		32	13	2	2	5	11	65					1	1		22	14	13	14	8	2	6				
大分東	26		30		9	2	12	3	2	1	3	1	12	2		2	3	3	23								8	4	4	4	2	1	3				
大分南	28		30	2	9	3	10	6	3	2	5	4	10	3	1		4	1	23								4	8	4	8	2		2				
別府	36	1	46	6	13	5	14	4	2	2	4	1	15	5	1	2	3	4	31	1					1		8	7	6	6	4	1	4				
杵築日出	7		8	1	4	1	1	1	1		1		4	2					6								2	1	1	1	1		1				
国東	4		4	1	1	1	2		2	1	3		1						1								1	1	1				1				
豊後高田	2		2	1			1	1	1		1		1						1									1		1							
宇佐	7	1	9			3	2	2					3	1				2	6		1				1		1	1	2	3							
中津	21		33	1	9	4	3	5	1	3	4		6	5			2	3	16					1	1		2	6	4	4	5						
玖珠	1		1				1						1						1											1							
日田	13	1	14	4	4	1	7	1	1		1		5	4			1	2	12								2	4	4	2	1						
竹田	3		3	2	3					1	1			1		1			2								1		2								
豊後大野	3		5				2	1					3						3								2		1								
佐伯	9		12	1	3	3	3		1		1		4	3				1	8								3	1	3	2							
臼杵津久見	3		3			1	2						1	1					3								2		1								
高速隊	1		2				1						1						1									1									
県計	243	4	295	29	80	34	94	35	23	14	37	7	99	39	4	7	18	28	202	1	1	0	2	4	0	58	49	46	46	23	4	17					

市町村別事故発生状況

令和8年 2月 末

警察署	区分 市町村	件 数				死 者				重 傷				軽 傷				傷 者 計			
		8年	7年	増減数	増減率	8年	7年	増減数	増減率	8年	7年	増減数	増減率	8年	7年	増減数	増減率	8年	7年	増減数	増減率
大分中央	大分市	79	79			1	1			10	7	3	42.9	83	82	1	1.2	93	89	4	4.5
大分東	大分市	26	26								1	-1	-100.0	30	33	-3	-9.1	30	34	-4	-11.8
大分南	大分市	21	26	-5	-19.2					2	4	-2	-50.0	20	25	-5	-20.0	22	29	-7	-24.1
	由布市	7	5	2	40.0						1	-1	-100.0	8	4	4	100.0	8	5	3	60.0
	計	28	31	-3	-9.7					2	5	-3	-60.0	28	29	-1	-3.4	30	34	-4	-11.8
別府	別府市	36	26	10	38.5	1	1			6	4	2	50.0	40	26	14	53.8	46	30	16	53.3
杵築日出	日出町	5	5							1		1	100.0	5	5			6	5	1	20.0
	杵築市	2	3	-1	-33.3									2	3	-1	-33.3	2	3	-1	-33.3
	計	7	8	-1	-12.5					1		1	100.0	7	8	-1	-12.5	8	8		
国東	国東市	4	2	2	100.0					1	1			3	1	2	200.0	4	2	2	100.0
	姫島村																				
	計	4	2	2	100.0					1	1			3	1	2	200.0	4	2	2	100.0
豊後高田	豊後高田市	2	6	-4	-66.7		1	-1	-100.0	1		1	100.0	1	5	-4	-80.0	2	5	-3	-60.0
宇佐	宇佐市	7	13	-6	-46.2	1		1	100.0					9	18	-9	-50.0	9	18	-9	-50.0
中津	中津市	21	27	-6	-22.2					1	2	-1	-50.0	32	37	-5	-13.5	33	39	-6	-15.4
玖珠	九重町		1	-1	-100.0										1	-1	-100.0		1	-1	-100.0
	玖珠町	1	2	-1	-50.0						1	-1	-100.0	1	2	-1	-50.0	1	3	-2	-66.7
	計	1	3	-2	-66.7						1	-1	-100.0	1	3	-2	-66.7	1	4	-3	-75.0
日田	日田市	13	15	-2	-13.3	1	2	-1	-50.0	4	1	3	300.0	10	14	-4	-28.6	14	15	-1	-6.7
竹田	竹田市	3	2	1	50.0		1	-1	-100.0	2		2	200.0	1	1			3	1	2	200.0
豊後大野	豊後大野市	3	2	1	50.0									5	2	3	150.0	5	2	3	150.0
佐伯	佐伯市	9	14	-5	-35.7		1	-1	-100.0	1	1			11	16	-5	-31.3	12	17	-5	-29.4
臼杵津久見	津久見市		3	-3	-100.0										3	-3	-100.0		3	-3	-100.0
	臼杵市	3	14	-11	-78.6						2	-2	-100.0	3	18	-15	-83.3	3	20	-17	-85.0
	計	3	17	-14	-82.4						2	-2	-100.0	3	21	-18	-85.7	3	23	-20	-87.0
小 計		242	271	-29	-10.7	4	7	-3	-42.9	29	25	4	16.0	264	296	-32	-10.8	293	321	-28	-8.7
高速隊		1	6	-5	-83.3									2	11	-9	-81.8	2	11	-9	-81.8
合 計		243	277	-34	-12.3	4	7	-3	-42.9	29	25	4	16.0	266	307	-41	-13.4	295	332	-37	-11.1

市町村別安全運転管理者選任事業所の事故発生状況

【第一当事者】		令和8年 2月 末																			
		件 数				死 者				重 傷				軽 傷				傷 者 計			
警察署	区分 市町村	8年	7年	増減数	増減率	8年	7年	増減数	増減率	8年	7年	増減数	増減率	8年	7年	増減数	増減率	8年	7年	増減数	増減率
大分中央	大分市	23	14	9	64.3		1	-1	-100.0	5		5	500.0	23	17	6	35.3	28	17	11	64.7
大分東	大分市	3	5	-2	-40.0									3	6	-3	-50.0	3	6	-3	-50.0
大分南	大分市	2	1	1	100.0									2	1	1	100.0	2	1	1	100.0
	由布市	1		1	100.0									1		1	100.0	1		1	100.0
	計	3	1	2	200.0									3	1	2	200.0	3	1	2	200.0
別府	別府市	1	2	-1	-50.0									2	3	-1	-33.3	2	3	-1	-33.3
杵築日出	日出町	2		2	200.0									2		2	200.0	2		2	200.0
	杵築市		1	-1	-100.0										1	-1	-100.0		1	-1	-100.0
	計	2	1	1	100.0									2	1	1	100.0	2	1	1	100.0
国東	国東市	2	1	1	100.0						1	-1	-100.0	2		2	200.0	2	1	1	100.0
	姫島村																				
	計	2	1	1	100.0						1	-1	-100.0	2		2	200.0	2	1	1	100.0
豊後高田	豊後高田市		1	-1	-100.0										1	-1	-100.0		1	-1	-100.0
宇佐	宇佐市		2	-2	-100.0										2	-2	-100.0		2	-2	-100.0
中津	中津市	6		6	600.0					1		1	100.0	7		7	700.0	8		8	800.0
玖珠	九重町		1	-1	-100.0										1	-1	-100.0		1	-1	-100.0
	玖珠町																				
	計		1	-1	-100.0										1	-1	-100.0		1	-1	-100.0
日田	日田市	1	1				1	-1	-100.0					1		1	100.0	1		1	100.0
竹田	竹田市		1	-1	-100.0										1	-1	-100.0		1	-1	-100.0
豊後大野	豊後大野市	1		1	100.0									3		3	300.0	3		3	300.0
佐伯	佐伯市		1	-1	-100.0										2	-2	-100.0		2	-2	-100.0
臼杵津久見	津久見市																				
	臼杵市		2	-2	-100.0										2	-2	-100.0		2	-2	-100.0
	計		2	-2	-100.0										2	-2	-100.0		2	-2	-100.0
小 計		42	33	9	27.3		2	-2	-100.0	6	1	5	500.0	46	37	9	24.3	52	38	14	36.8
高速隊																					
合 計		42	33	9	27.3		2	-2	-100.0	6	1	5	500.0	46	37	9	24.3	52	38	14	36.8

路線別警察署別時間別事故発生状況

令和8年 2月 末

路線	時																					合計						
	警察署	0~1	1~2	2~3	3~4	4~5	5~6	6~7	7~8	8~9	9~10	10~11	11~12	12~13	13~14	14~15	15~16	16~17	17~18	18~19	19~20		20~21	21~22	22~23	23~24		
10号	中津																											
	宇佐										1																1	
	杵築日出																					1					1	
	別府		1								1	1						1	2			1				1	8	
	大分中央								1	1	1					1		1				1					6	
	大分南										1	1						1	1					1			5	
	豊後大野																											
	臼杵津久見																											
	佐伯																											
	小計		1						1	3	4					1	1	3	2		3		1		1		21	
57号	豊後大野									1																	1	
	竹田																											
小計										1																	1	
197号	大分中央											1			1		1	1					1				5	
	大分東						1		1								1	1									3	
	小計						1		1			1			1		2	1					1				8	
210号	大分中央				1					1			1	1						1	1	3			1		10	
	大分南									1				1	1		2			1							6	
	玖珠																	1									1	
	日田											1				1											2	
	小計				1					2			2	2	1	1	2	1	2	1	3			1			19	
211号	日田																											
212号	中津																					1					1	
	日田											1				1											2	
	小計											1				1						1					3	
213号	杵築日出																											
	国東									1	1																2	
	豊後高田												1								1						2	
	宇佐																											
	中津								1												1	1			1		4	
小計								1		1	1	1								1	2		1			8		
217号	大分東																											
	臼杵津久見										1																1	
	佐伯									1					1				1	1							4	
	小計									1	1				1				1	1							5	
326号	豊後大野															1											1	
	佐伯																											
小計																1										1		
386号	日田																1										1	
387号	宇佐																											
	玖珠																											
	日田																											
小計																												
388号	佐伯								1								1										2	

路線別警察署別時間別事故発生状況

令和8年 2月 末

路線	時 間 警察	令和8年 2月 末																								
		0~1	1~2	2~3	3~4	4~5	5~6	6~7	7~8	8~9	9~10	10~11	11~12	12~13	13~14	14~15	15~16	16~17	17~18	18~19	19~20	20~21	21~22	22~23	23~24	合計
市 町 村 道 ・ 広 場 等	大分中央					1		3	4	2	3	3	3	4	2		3	3	3	1	2					37
	大分東							1	2	1	1	1	1	1	1	1	1	1	2					1		15
	大分南							2				2	1	1					2	2	1					11
	別府						1		1	1	1	2	1	1	1	1	3		1	1	1					16
	杵築日出		1						1							1				1						4
	国東								1																	1
	豊後高田																									
	宇佐															1				1						2
	中津											1	2		1		1	1	1			1		2		10
	玖珠																									
	日田										1	1		1			1		1	1	1					6
	竹田											1														1
	豊後大野																									
	佐伯									1				1			1									3
臼杵津久見										1															1	
小計		1			1	1	7	9	6	6	10	9	8	5	5	9	5	12	5	5		2	1		107	
高速道路												1													1	
自専道																										
空港道路																										
合計		1	3	1	1	2	2	8	26	17	15	17	20	12	11	14	21	15	19	12	14	4	5	2	1	243
前年件数			1	1	1	1	2	6	29	22	13	18	20	24	17	14	16	15	25	21	16	5	5	3	2	277

--

警察署別 追 突 事故発生状況

令和8年 2月 末

区分 警察署別	件 数				死 者				重 傷				軽 傷				傷 者 計			
	8年	7年	増減数	増減率	8年	7年	増減数	増減率	8年	7年	増減数	増減率	8年	7年	増減数	増減率	8年	7年	増減数	増減率
大 分 中 央	32	26	6	23.1					3	1	2	200.0	42	34	8	23.5	45	35	10	28.6
大 分 東	12	11	1	9.1									13	15	-2	-13.3	13	15	-2	-13.3
大 分 南	10	8	2	25.0					1		1	100.0	10	9	1	11.1	11	9	2	22.2
別 府	15	7	8	114.3									22	10	12	120.0	22	10	12	120.0
杵 築 日 出	4	6	-2	-33.3									5	6	-1	-16.7	5	6	-1	-16.7
国 東	1		1	100.0									1		1	100.0	1		1	100.0
豊 後 高 田	1	2	-1	-50.0									1	2	-1	-50.0	1	2	-1	-50.0
宇 佐	3	5	-2	-40.0									6	6			6	6		
中 津	6	14	-8	-57.1									15	23	-8	-34.8	15	23	-8	-34.8
玖 珠	1	2	-1	-50.0									1	3	-2	-66.7	1	3	-2	-66.7
日 田	5	5							1		1	100.0	5	7	-2	-28.6	6	7	-1	-14.3
竹 田		1	-1	-100.0										1	-1	-100.0		1	-1	-100.0
豊 後 大 野	3	1	2	200.0									5	1	4	400.0	5	1	4	400.0
佐 伯	4	6	-2	-33.3									5	10	-5	-50.0	5	10	-5	-50.0
臼 杵 津 久 見	1	10	-9	-90.0						1	-1	-100.0	1	14	-13	-92.9	1	15	-14	-93.3
高 速 隊	1	4	-3	-75.0									2	9	-7	-77.8	2	9	-7	-77.8
合 計	99	108	-9	-8.3					5	2	3	150.0	134	150	-16	-10.7	139	152	-13	-8.6

警察署別 自 転 車 事故発生状況

令和8年 2月 末

区分 警察署別	件 数				死 者				重 傷				軽 傷				傷 者 計			
	8年	7年	増減数	増減率	8年	7年	増減数	増減率	8年	7年	増減数	増減率	8年	7年	増減数	増減率	8年	7年	増減数	増減率
大 分 中 央	13	17	-4	-23.5		1	-1	-100.0	3	1	2	200.0	10	14	-4	-28.6	13	15	-2	-13.3
大 分 東	5	2	3	150.0									5	2	3	150.0	5	2	3	150.0
大 分 南	1	3	-2	-66.7						1	-1	-100.0		2	-2	-100.0		3	-3	-100.0
別 府	3	1	2	200.0					1		1	100.0	2	1	1	100.0	3	1	2	200.0
杵 築 日 出	1		1	100.0					1		1	100.0					1		1	100.0
国 東																				
豊 後 高 田		2	-2	-100.0										2	-2	-100.0		2	-2	-100.0
宇 佐		2	-2	-100.0										2	-2	-100.0		2	-2	-100.0
中 津	2	1	1	100.0									2	1	1	100.0	2	1	1	100.0
玖 珠																				
日 田	2	1	1	100.0					1		1	100.0	1	1			2	1	1	100.0
竹 田	1		1	100.0					1		1	100.0					1		1	100.0
豊 後 大 野																				
佐 伯	2	1	1	100.0									2		2	200.0	2		2	200.0
臼 杵 津 久 見		2	-2	-100.0										2	-2	-100.0		2	-2	-100.0
高 速 隊																				
合 計	30	32	-2	-6.3		1	-1	-100.0	7	2	5	250.0	22	27	-5	-18.5	29	29		

警察署別 高 齢 者 事 故 発 生 状 況

高齢者は65才以上

令和 8年 2月 末

区分 警察署別	件 数				死 者				重 傷				軽 傷				傷 者 計			
	8年	7年	増減数	増減率	8年	7年	増減数	増減率	8年	7年	増減数	増減率	8年	7年	増減数	増減率	8年	7年	増減数	増減率
大 分 中 央	28	30	-2	-6.7		1	-1	-100.0	3	2	1	50.0	10	10			13	12	1	8.3
大 分 東	6	7	-1	-14.3									4	2	2	100.0	4	2	2	100.0
大 分 南	9	9								2	-2	-100.0	3	3			3	5	-2	-40.0
別 府	20	10	10	100.0	1		1	100.0	3	2	1	50.0	4	2	2	100.0	7	4	3	75.0
杵 築 日 出	3	4	-1	-25.0									2	1	1	100.0	2	1	1	100.0
国 東	2	1	1	100.0					1		1	100.0	1		1	100.0	2		2	200.0
豊 後 高 田	2	3	-1	-33.3					1		1	100.0	1	2	-1	-50.0	2	2		
宇 佐	2	6	-4	-66.7									4	6	-2	-33.3	4	6	-2	-33.3
中 津	8	12	-4	-33.3						2	-2	-100.0	4	6	-2	-33.3	4	8	-4	-50.0
玖 珠	1	2	-1	-50.0						1	-1	-100.0		1	-1	-100.0		2	-2	-100.0
日 田	7	9	-2	-22.2		2	-2	-100.0	1		1	100.0	4	3	1	33.3	5	3	2	66.7
竹 田	3	1	2	200.0		1	-1	-100.0	1		1	100.0					1		1	100.0
豊 後 大 野	2		2	200.0									1		1	100.0	1		1	100.0
佐 伯	6	9	-3	-33.3					1	1			4	4			5	5		
臼 杵 津 久 見	2	8	-6	-75.0						1	-1	-100.0	1	2	-1	-50.0	1	3	-2	-66.7
高 速 隊		3	-3	-100.0										2	-2	-100.0		2	-2	-100.0
合 計	101	114	-13	-11.4	1	4	-3	-75.0	11	11			43	44	-1	-2.3	54	55	-1	-1.8

警察署別 高齢者(第1当) 事故発生状況

高齢者は65才以上

【高齢者第1当自身の死傷程度】

令和8年 2月 末

区分 警察署別	件 数				死 者				重 傷				軽 傷				傷 者 計			
	8年	7年	増減数	増減率	8年	7年	増減数	増減率	8年	7年	増減数	増減率	8年	7年	増減数	増減率	8年	7年	増減数	増減率
大 分 中 央	17	20	-3	-15.0																
大 分 東	4	7	-3	-42.9									1		1	100.0	1		1	100.0
大 分 南	6	8	-2	-25.0																
別 府	15	7	8	114.3	1		1	100.0												
杵 築 日 出	2	2																		
国 東	2	1	1	100.0																
豊 後 高 田	2	2																		
宇 佐	1	3	-2	-66.7																
中 津	6	6								1	-1	-100.0						1	-1	-100.0
玖 珠	1		1	100.0																
日 田	6	8	-2	-25.0																
竹 田	3	1	2	200.0		1	-1	-100.0												
豊 後 大 野	1		1	100.0																
佐 伯	3	7	-4	-57.1																
臼 杵 津 久 見	1	6	-5	-83.3																
高 速 隊		2	-2	-100.0																
合 計	70	80	-10	-12.5	1	1				1	-1	-100.0	1		1	100.0	1	1		

警察署別 飲酒運転 事故発生状況

【1当・原付以上】

令和8年 2月 末

区分 警察署別	件 数				死 者				重 傷				軽 傷				傷 者 計			
	8年	7年	増減数	増減率	8年	7年	増減数	増減率	8年	7年	増減数	増減率	8年	7年	増減数	増減率	8年	7年	増減数	増減率
大 分 中 央		1	-1	-100.0										2	-2	-100.0		2	-2	-100.0
大 分 東																				
大 分 南	1		1	100.0									1		1	100.0	1		1	100.0
別 府	1	1											1	1			1	1		
杵 築 日 出																				
国 東																				
豊 後 高 田																				
宇 佐																				
中 津																				
玖 珠																				
日 田																				
竹 田																				
豊 後 大 野																				
佐 伯																				
臼 杵 津 久 見		1	-1	-100.0										1	-1	-100.0		1	-1	-100.0
高 速 隊																				
合 計	2	3	-1	-33.3									2	4	-2	-50.0	2	4	-2	-50.0

警察署別安全運転管理者選任事業所の事故発生状況

【第一当事者】

令和8年 2月 末

区分 警察署別	件 数				死 者				重 傷				軽 傷				傷 者 計			
	8年	7年	増減数	増減率	8年	7年	増減数	増減率	8年	7年	増減数	増減率	8年	7年	増減数	増減率	8年	7年	増減数	増減率
大 分 中 央	23	14	9	64.3		1	-1	-100.0	5		5	500.0	23	17	6	35.3	28	17	11	64.7
大 分 東	3	5	-2	-40.0									3	6	-3	-50.0	3	6	-3	-50.0
大 分 南	3	1	2	200.0									3	1	2	200.0	3	1	2	200.0
別 府	1	2	-1	-50.0									2	3	-1	-33.3	2	3	-1	-33.3
杵 築 日 出	2	1	1	100.0									2	1	1	100.0	2	1	1	100.0
国 東	2	1	1	100.0						1	-1	-100.0	2		2	200.0	2	1	1	100.0
豊 後 高 田		1	-1	-100.0										1	-1	-100.0		1	-1	-100.0
宇 佐		2	-2	-100.0										2	-2	-100.0		2	-2	-100.0
中 津	6		6	600.0					1		1	100.0	7		7	700.0	8		8	800.0
玖 珠		1	-1	-100.0										1	-1	-100.0		1	-1	-100.0
日 田	1	1				1	-1	-100.0					1		1	100.0	1		1	100.0
竹 田		1	-1	-100.0										1	-1	-100.0		1	-1	-100.0
豊 後 大 野	1		1	100.0									3		3	300.0	3		3	300.0
佐 伯		1	-1	-100.0										2	-2	-100.0		2	-2	-100.0
臼 杵 津 久 見		2	-2	-100.0										2	-2	-100.0		2	-2	-100.0
高 速 隊																				
合 計	42	33	9	27.3		2	-2	-100.0	6	1	5	500.0	46	37	9	24.3	52	38	14	36.8