

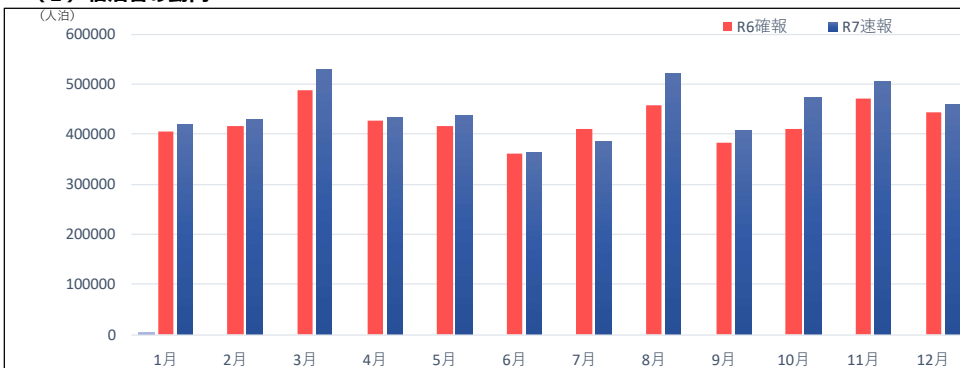
**(別冊) 県内宿泊者数の動向について
(大分県 観光統計調査)**

令和7年宿泊客等の動向

- 延べ宿泊客数は、令和6年比で5.4%増加
- 日本人宿泊客数は令和6年比で3.4%増加、外国人宿泊客数は12.7%増加した。

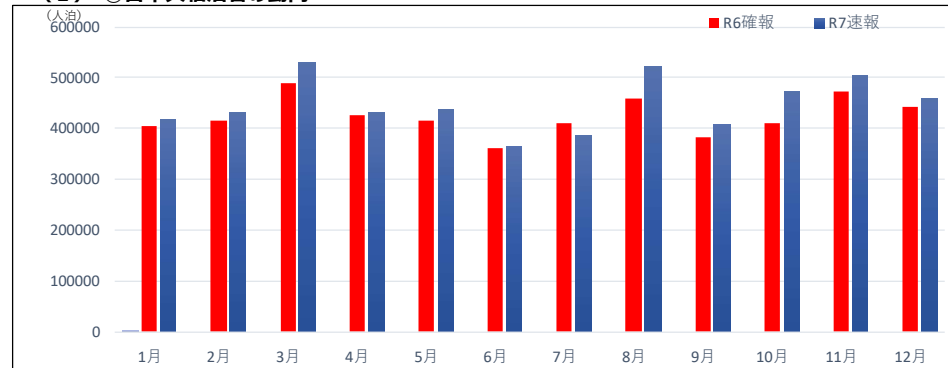
令和8年1月 観光政策課

(1) 宿泊客の動向



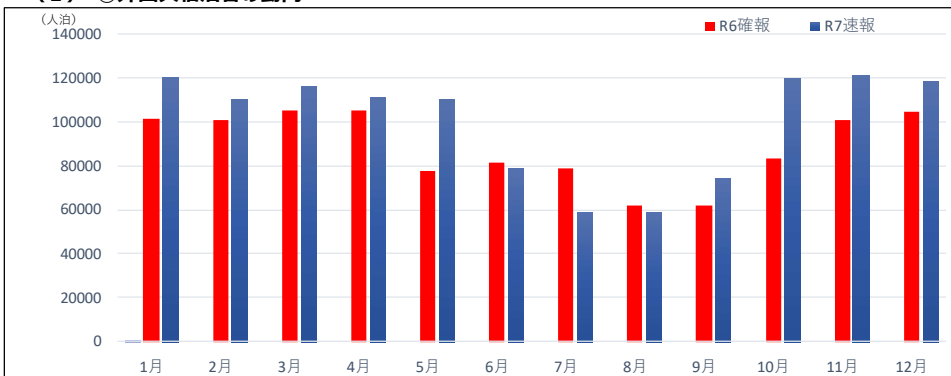
	1月	2月	3月	4月	5月	6月	7月	8月	9月	10月	11月	12月	年計
R7 人泊	418,957	431,157	530,033	431,919	437,451	364,641	386,085	520,899	407,548	472,975	504,145	460,465	5,366,275
R6 人泊	404,557	414,838	488,648	427,091	415,928	362,001	409,510	458,448	384,156	411,345	472,107	444,177	5,092,806
R7: R6同月比	3.6	3.9	8.5	1.1	5.2	0.7	▲ 5.7	13.6	6.1	15.0	6.8	3.7	5.4

(1) -①日本人宿泊客の動向



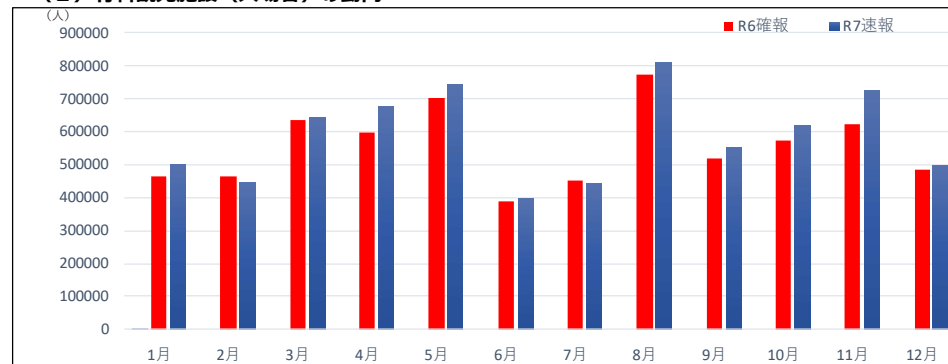
	1月	2月	3月	4月	5月	6月	7月	8月	9月	10月	11月	12月	年計
R7 人泊	298,743	320,617	414,117	321,065	327,223	285,825	327,502	461,896	332,787	353,098	383,222	341,905	4,168,000
R6 人泊	303,330	313,750	383,261	321,860	338,361	280,764	330,802	396,560	322,373	328,160	371,021	339,274	4,029,516
R7: R6同月比	▲ 1.5	2.2	8.1	▲ 0.2	▲ 3.3	1.8	▲ 1.0	16.5	3.2	7.6	3.3	0.8	3.4

(1) -②外国人宿泊客の動向



	1月	2月	3月	4月	5月	6月	7月	8月	9月	10月	11月	12月	年計
R7 人泊	120,214	110,540	115,916	110,854	110,228	78,816	58,583	59,003	74,761	119,877	120,923	118,560	1,198,275
R6 人泊	101,227	101,088	105,387	105,231	77,567	81,237	78,708	61,888	61,783	83,185	101,086	104,903	1,063,290
R7: R6同月比	18.8	9.4	10.0	5.3	42.1	▲ 3.0	▲ 25.6	▲ 4.7	21.0	44.1	19.6	13.0	12.7

(2) 有料観光施設(入場客)の動向



	1月	2月	3月	4月	5月	6月	7月	8月	9月	10月	11月	12月	年計
R7 人泊	502,122	448,053	645,316	679,341	743,124	398,480	441,546	813,320	550,460	620,743	724,922	497,424	7,064,851
R6 人泊	464,213	464,130	637,234	596,660	701,535	390,028	451,992	772,056	518,169	574,745	621,943	483,074	6,675,779
R7: R6同月比	8.2	▲ 3.5	1.3	13.9	5.9	2.2	▲ 2.3	5.3	6.2	8.0	16.6	3.0	5.8

※①R3年1月調査から、宿泊客数調査の対象を従業員数10人以上の全施設に変更しました。
 ※②R1年の数値については、上記①の施設数をもとに推計しています。

※観光施設の対前年比は、休業業・未提出施設を除いて算出しているため、過去に公表している値と比較すると一致しない場合があります。



県内宿泊者数の動向

○日本人宿泊客数は、8月の音楽イベントの影響等により増加。
○外国人宿泊客数は、4月から運航を始めたタイガーエアの就航等の効果により台湾が好調の他、ゴールドルートから大分へ訪問し、別府での温泉リゾートや国東半島でのトレッキングなどを楽しむため、欧米豪からも多くの観光客が訪れた。
一方で、夏季は酷暑等の影響により、外国人宿泊客数が前年同月比で伸び悩んだ。

令和7年発地別延べ宿泊者数割合

大分県観光統計調査

【国内】

(単位:人泊、%)

	県内	福岡県	その他九州	四国	中国	近畿	中部	関東	東北・北海道	国内計
令和7年(速報値)	512,689	1,106,519	724,528	125,712	316,126	397,524	187,237	721,106	76,559	4,168,000
令和6年(確報値)	531,692	1,085,179	685,576	112,637	288,548	382,969	187,334	683,663	71,918	4,029,516
前年比	▲ 3.6	+ 2.0	+ 5.7	+ 11.6	+ 9.6	+ 3.8	▲ 0.1	+ 5.5	+ 6.5	+ 3.4

【国外】

	韓国	中国	香港	台湾	タイ	シンガポール	マレーシア	ベトナム	その他アジア	アジア小計
令和7年(速報値)	542,081	105,414	102,017	242,658	38,837	33,299	7,634	2,681	19,971	1,094,592
令和6年(確報値)	508,617	79,484	140,144	178,697	39,260	26,708	5,422	1,747	12,929	993,008
前年比	+ 6.6	+ 32.6	▲ 27.2	+ 35.8	▲ 1.1	+ 24.7	+ 40.8	+ 53.5	+ 54.5	+ 10.2

	アメリカ	イギリス	フランス	オーストラリア	その他外国	外国小計
令和7年(速報値)	31,106	7,999	8,264	22,975	33,339	1,198,275
令和6年(確報値)	22,093	6,097	4,739	14,344	23,009	1,063,290
前年比	+ 40.8	+ 31.2	+ 74.4	+ 60.2	+ 44.9	+ 12.7

【全体】

	合計
令和7年(速報値)	5,366,275
令和6年(確報値)	5,092,806
前年比	+ 5.4

①調査対象施設は従業員数10人以上の全施設（192施設 令和7年1月時点）