



# 大分県立高田高等学校

校訓 「気力・気節・気尚」

郵便番号 〒879-0606  
 所在地 大分県豊後高田市玉津 1834-1  
 電話番号 0978-22-3145  
 F A X 番号 0978-24-0956  
 U R L <https://kou.oita-ed.jp/takada/>  
 交通機関 JR宇佐駅、豊後高田行バス 高校前下車徒歩1分

## 1. 設置学科、学年別学級数

|     |      |      |      |
|-----|------|------|------|
| 全日制 | 1 学年 | 2 学年 | 3 学年 |
| 普通科 | 4 学級 | 4 学級 | 4 学級 |

## 2. 全校生徒数（各学年別）

|      | 男子  | 女子  | 合計  |
|------|-----|-----|-----|
| 1 学年 | 68  | 73  | 141 |
| 2 学年 | 68  | 43  | 111 |
| 3 学年 | 69  | 51  | 120 |
| 合 計  | 205 | 167 | 372 |

## 3. 学校の特徴

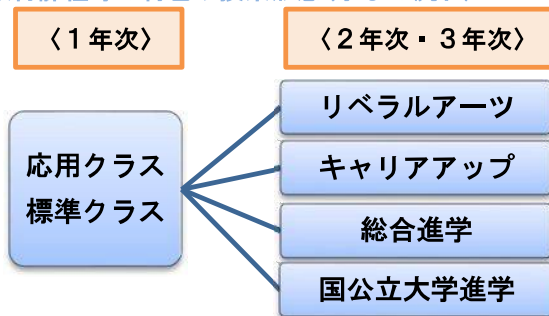
### (1) 本校の歴史

今年で創立116年目を迎える県下有数の伝統校であり、豊後高田市唯一の県立高校。これまでに約29,000人の卒業生を輩出している。

### (2) スクールミッション

市内唯一の高校であり、進学から就職まで多様な進路を実現する4つのコースを展開し、市や地域人材と連携した「地域とともにある学校」として、課題の発見・考察・解決に取り組む主体的・協働的な学びを通して、将来の地域社会を支える人材に必要な力を育成する。

### (3) 教育課程等の特色や授業形態(学びの流れ)



- 1年次は希望に応じて標準クラス、応用クラスを選択。
- 2・3年次は進路希望に応じ、リベラルアーツ（短大、専門学校）、キャリアアップ（主に就職、公務員）、総合進学（私立大学、看護・医療系専門学校）、国立大学進学の各類型に分かれる。
- 最難関大、難関大対策のための個別指導・添削指導を充実。
- キャリアアップコースでは、情報処理や簿記など専門教科を履修。
- 英語と数学では、習熟度別授業や少人数授業を実施。



## 4. 学校生活

### (1) 学校行事・地域活動等

青鷹祭(文化祭)、体育大会等に全校あげて取り組むほか「ふるさと清掃」など地域に貢献する活動にも力を入れている。また、「地域学Ⅰ」や「地域学Ⅱ」、「キャリア教育プログラム」などの探究学習、「未来塾学習サポーター」、「未来塾講演会」、「子ども食堂でのボランティア」など、地域人材や地元の小中学校と連携した一市一校ならではの活動も盛んである。

### (2) 部活動

- 文化部8、体育部9に加え、今年度から総合文化クラブと総合スポーツクラブが新設され、全校生徒の80%以上が加入。
- カヌー部は、創部以来、多くの日本代表を輩出しており、全国高校総体や国民スポーツ大会で個人優勝を獲得。令和7年度、全国・九州大会で入賞。U18 日本代表選出。
- 空手道部は九州大会や全国大会などの上位大会に毎年出場している。令和7年度は県高校総体で女子個人形、男子団体組手、で優勝した。
- そば打ちチームは毎年全国大会に出場。令和7年度全国高校生そば打ち選手権大会では団体8位・個人3位に入賞した。

### (3) 卒業後の進路（過去3年間の進路実績の概要）

合格実績（医学部、薬学部、難関大学の進学も増加）

|      |  |
|------|--|
| 国公立大 | 東京、茨城、金沢、名古屋工業、神戸、鳥取、島根、山口、香川、愛媛、高知、九州、九州工業、長崎、熊本、大分、宮崎、鹿児島、鹿屋体育、神奈川保福、和歌山県立医科、広島県立、下関市立、北九州市立、長崎県立、大分県立看護科学、他 |
| 私立大  | 青山学院、成蹊、専修、中央、日本体育、明治、立教、早稲田、愛知学院、日本福祉、京都女子、同志社、立命館、龍谷、関西学院、近畿、九州産業、久留米、西南学院、中村学園、福岡、立命館アジア太平洋、日本文理、別府、他       |
| 短大   | 大分県立芸術文化短、中村学園短、別府短、他  |
| 専門学校 | 麻生看護大学校、小倉リハビリテーション学院、大分平松総合医療専門学校、大分リハビリテーション専門学校、大原ビジネス公務員専門学校、他   |
| 大学校等 | 防衛大学校、防衛医科大学校、航空保安大学校、海上保安大学校、大分県立農業大学校、大分県立工科短期大学校、他  |

※含む過年度卒業生

### 就職実績（県内・県外で活躍）

|    |  |
|----|--|
| 県外 | 株式会社イズミ、日産自動車九州、株式会社 evance、吉野プラスチック福岡工場他  |
| 県内 | 住理工大分AE、九州フェラシ、ムラテックメカトロニクス、佐々木建設、佐々木精工、大分県警、宇佐市消防、日本郵便、大分県信用組合、ダイハツ九州、TOTO ファインセラミック他 |



# 大分県立国東高等学校

(校訓) 鍛え磨く 探る 挑む

所在地 〒873-0503  
大分県国東市国東町鶴川 1974 番地  
電話番号 0978-72-1325  
FAX 番号 0978-72-1324  
U R L <https://kou.oita-ed.jp/kunisaki/>  
交通機関 JR 杵築駅より大分交通バスで 40 分  
国東行～国東高校前下車



## 4 学校生活

### (1) 学習活動

#### ○普通科(進学コース)【きめ細かく徹底した進学指導】

→ 一人一人の学力向上と進学希望を達成するため、1 年次は英語・数学で習熟度別授業を展開、2・3 年次では更にコース別に授業を行います。

→ 2 年次に SPACE コースとドリカムコースに分かれます。

・SPACE コース：宇宙に関する学びを深め、総合型選抜等で大学進学を目指すコースです。

※ 詳しくは「学校HP」をご覧ください

・ドリカムコース：普通教育に関する教科（国数英理地歴など）の学習を深め、個性を磨き、国公立大学や私立大学進学を目指すコースです。

#### ○普通科(ビジネス II コース)・園芸ビジネス科・環境土木科・電子工業科【専門性を高め、資格取得を推進する学習指導】

→ 専門の基礎基本を大切にするとともに、高度な知識や技術を習得させ、スペシャリストとして活躍できる創造性豊かな人材を育成します。

### (2) 部活動

○体育部 野球／陸上競技／柔道／弓道／卓球／テニス／サッカー／バレーボール(女子)／バスケットボール(男子)／ウェイトリフティング

○職業部 工業技術／情報処理／バイオ／農業鑑定

○文化部 放送／文芸／将棋／茶華道／ESS／美術／書道／JRC／自然科学／吹奏楽同好会

### (3) 卒業後の進路

#### 【主な進学先（4年制大学）】

##### ○R7年度

大阪大／山口大／大分大／鹿児島大／岡山県立大／周南公立大／山口県立大／山陽小野田市立山口東京理科大／北九州市立立大／西南学院大／福岡大 等

##### ○過去3か年の実績

大阪大／熊本大／長崎大／愛媛大／長崎大／山口大／大分大／宮崎大 等

#### 【主な就職先】就職決定率 100%

##### ○県外

トヨタ自動車(株)、マツダ(株)、東京電力パワーグリッド(株)、(株)クラフティア、トヨタ車体(株)、トヨタ自動車九州(株)、国土交通省地方整備局 等

##### ○県内

大分航空ターミナル(株)、つるみ観光株式会社ホテル白菊、大分トヨペット(株)、大分銀行(株)、大分キャノン(株)、(株)菅組、(株)全日警 大分支部、ソニーセミコンダクタマニュファクチャリング(株)、九州アフリカ・ライオン・サファリ(株)、八十島プロシード(株)、(株)インタフェース、(株)京製メック、(株)ジェイエイフーズおおい、国東市役所、竹田市役所、日出町役場 等

##### (4) その他

大分県営学生寮完備、国東公営塾(国高生専用・無償)

## 1 設置学科・学年別学級数

|                                     | 1 学年 | 2 学年 | 3 学年 |
|-------------------------------------|------|------|------|
| 普通科 (2 年次より)<br>(SPACE コース/ドリカムコース) | 2 学級 | 3 学級 | 3 学級 |
| 普通科 (ビジネス IT コース)                   | 1 学級 | 1 学級 | 1 学級 |
| 園芸ビジネス科                             | 1 学級 | 1 学級 | 1 学級 |
| 環境土木科                               | 1 学級 | 1 学級 | 1 学級 |
| 電子工業科                               | 1 学級 | 1 学級 | 1 学級 |

## 2 全校生徒数

|     | 男子    | 女子    | 合計    |
|-----|-------|-------|-------|
| 1 年 | 6 5   | 6 8   | 1 3 3 |
| 2 年 | 6 4   | 5 8   | 1 2 2 |
| 3 年 | 7 0   | 7 1   | 1 4 1 |
| 合計  | 1 9 9 | 1 9 7 | 3 9 6 |

## 3 学校の特徴

### (1) 学校の歴史

平成 17 年 3 月

国東農工高、国東高、双国高を統合し、新設国東高校を国東農工高の校地に設置することを決定

平成 19 年 3 月

普通科(3)、園芸ビジネス科(1)、メカトロニクス科(1)、情報システム工学科(1)の設置を決定

平成 20 年 4 月 開校式、第 1 回入学式を挙行

平成 26 年 4 月

普通科(3)、園芸ビジネス科(1)、電子工業科(1)に改編  
令和 2 年 4 月

普通科(進学コース(2)・ビジネス IT コース(1))、園芸ビジネス科(1)、環境土木科(1)、電子工業科(1)に改編

令和 6 年 4 月 普通科 (SPACE コース) を設置

### (2) 教育目標

「鍛え磨く 探る 挑む」を体現し、豊かな心を育むとともに、先端的・協働的な学びを通して地域・日本・世界を支え、持続可能な社会の創り手として必要な力を育成する。

### (3) 目指す学校像

#### ① 生きる力を育む学校

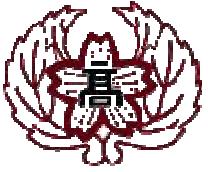
・確かな学力と豊かな人間性を涵養する学校

#### ② 地域に信頼される学校

・生徒・保護者・地域との協働により、ともに歩む学校

#### ③ 社会とともに成長する学校

・社会の変化に追随する教育環境のアップデート



# 大分県立杵築高等学校

< 校 訓 >

尚学・剛健・真摯・向上

所在地 〒873-0014 杵築市大字本庄 2379

電話番号 0978-62-2037

FAX 番号 0978-62-2122

URL <http://kou.oita-ed.jp/kituki/>

交通機関 JR 杵築駅より大分交通バス 6 分

## 1. 設置学科

|     |      |      |      |
|-----|------|------|------|
|     | 1 学年 | 2 学年 | 3 学年 |
| 普通科 | 5 学級 | 5 学級 | 5 学級 |

## 2. 全校生徒数

|     |       |       |       |
|-----|-------|-------|-------|
|     | 男子    | 女子    | 合 計   |
| 1 年 | 1 0 9 | 9 1   | 2 0 0 |
| 2 年 | 1 0 0 | 8 2   | 1 8 2 |
| 3 年 | 1 0 8 | 8 3   | 1 9 1 |
| 合 計 | 3 1 7 | 2 5 6 | 5 7 3 |

## 3. 学校の特徴



明治30年の創立以来、本年で129年目を迎える。

3万1千名を越える卒業生が、「文武両道」を目指して学校の伝統を築いてきた。在校生は、重光 葵(旧中3回生)氏からいただいた「志四海」(志を全世界に広げる)を胸に、浩然の気を養い、目標に向かって挑戦している。

学校教育目標を「「志四海」の精神のもと、校訓『尚学・剛健・真摯・向上』を体現する生徒を育成する」と定め、その達成のため、「(尚学) 主体的に学ぶ力の育成」、「(剛健) 自己を鍛える力の育成」、「(真摯・向上) 他者と協働し、よりよい集団を築く力の育成」を重点目標とし日々教育活動を展開している。

本校の代名詞である「ワンストップ挨拶」をはじめ、丁寧な清掃、清潔感のある身だしなみ、端正な立ち振る舞いによる人格形成がなされ、文武両道と質実剛健の校風が脈々と受け継がれている。

部活動には80%を超える生徒が加入し、各部ともに高い目標を掲げ研鑽に努めている。生徒会活動にも積極的に参加し、一人ひとりに活躍の場が用意されている。



## 4. 学校生活

【学習活動】学力向上を目指して、教員は「生徒が主体的に学び、深く思考できる授業づくり」に取り組んでいる。1年次からの「個別指導」や、英語・数学における「習熟度別授業」など、生徒一人ひとりに応じた指導を充実させた体制を整えている。

また、早朝の「十王タイム」や、実力養成の取り組みとして「難関大学支援プログラム」や「公務員講座」なども実施している。

【「志四海 2.0」プロジェクト】地域課題（ローカルな視点）を、データサイエンスやデジタル技術を活用して解決へと導く実践的な学びを展開している。この取り組みを通して、生徒の価値観や視野を広げるとともに、地元地域を相対的な視点から見つめ直し、将来的にその発展に寄与できる人材の育成を目指している。

### 【進路実績】（就職以外延数）

国・公立大 45名 私立大 132名  
公・私短大 24名  
専修学校等（含医療系）49名  
就職20名（内 公務員16名）

【部活動】部活動の施設設備が大変充実しており、陸上競技、ウエトリフティング、体操競技、柔道、剣道、弓道、野球の各部は、県スポーツ協会から強化指定を受けている。

### ■令和7年度全国高校総体 出場部

体育部（個人）陸上競技、ウエトリフティング、体操競技、空手道、卓球、柔道



# 大分県立日出総合高等学校

校訓：向学・感謝・剛健

所在地 〒879-1504  
大分県速見郡日出町大字大神 1396-43  
TEL (0977) 72-2855・FAX (0977) 72-2655  
URL <https://kou.oita-ed.jp/hijisogo/>  
交通機関 JR日豊本線大神駅より徒歩8分

## 1. 設置学科及び学級数

農業経営科 各学年1学級  
機械電子科 各学年1学級  
総合学科 各学年2学級



## 2. 全校生徒数(人)

|    | 男子  | 女子  | 合計  |
|----|-----|-----|-----|
| 1年 | 54  | 29  | 83  |
| 2年 | 51  | 30  | 81  |
| 3年 | 64  | 45  | 109 |
| 計  | 169 | 104 | 273 |

## 3. 本校のあゆみ

明治42年、日出町外4ヶ町村組合立女子実業補習学校として創立、大正13年に日出高等女学校、昭和23年に日出高等学校へと改称。平成9年に現在の地へ移転し、日出陽谷高校となりました。平成25年には山香農業高校と発展的に統合し、2つの専門学科を加え総合選択制の日出総合高校がスタートしました。創立117年を迎える歴史と伝統のある学校です。

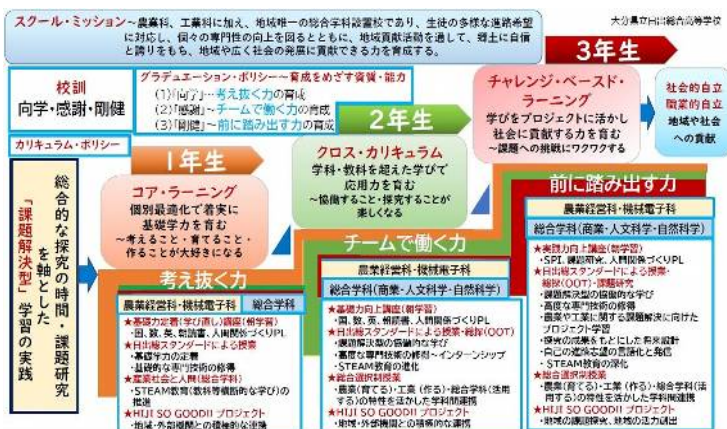
## 4. 学校の特徴

### (1) スクール・ミッション

農業科、工業科に加え、地域唯一の総合学科設置校であり、生徒の多様な進路希望に対応し、個々の専門性の向上を図るとともに、地域貢献活動を通して、郷土に自信と誇りを持ち、地域や広く社会の発展に貢献できる力を育成します。

### (2) スクール・ポリシー

向学・感謝・剛健の校訓を基に「考え抜く力」「チームで働く力」「前に踏み出す力」を育成します。



## (3) 各学科の特色について

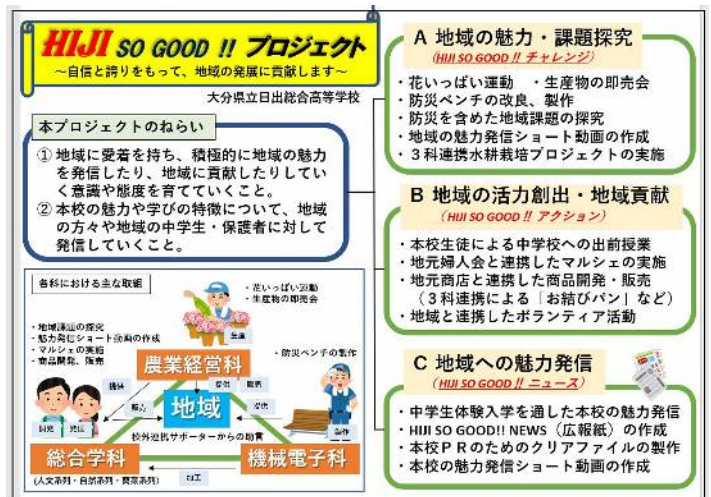
**【農業経営科】** 野菜・草花・果樹・食品製造の4類型、農業機械、経営などを学習します。農業実習は校内圃場や山香農場の実習設備で学習を深めます。

**【機械電子科】** 機械や電気・電子について学習します。専門知識・技術の習得と、資格取得への取組を通して、実践的な力を身に付けます。

**【総合学科】** 1年次に3つの系列に分かれ、選択科目の中から進路や興味関心に応じて選択。少人数授業で、きめ細やかな指導を受けることができます。

## (4) HIJI SO GOOD!! プロジェクト

自分自身・学校・郷土に自信と誇りをもつ生徒の育成と地域に求められ選ばれる学校に向けて、プロジェクトに取り組んでいます。



## 5. 学校生活

### (1) 生徒会活動

生徒会活動では、生徒会長、副会長、書記、各種委員長を中心に各専門部を組織し、委員会活動を通して、学校行事の運営や諸問題の解決に取り組んでいます。

### (2) 部活動

体育系(10)、文化系(8)、同好会(2)の部活動があります。昨年度は工業部がロボット相撲高校生3Kg自立型で全国優勝を果たしました。自転車競技部も全国大会で上位に入賞しています。

### (3) 学校行事

1学期は歓迎遠足、生徒会リーダー研修会、生徒総会、2学期は体育大会、陽谷祭(文化祭)、修学旅行、クラスマッチ、3学期は学修成果発表大会を実施しています。

### (4) 卒業後の進路

《就職先》日本製鉄、クラサケミカル、ジェイワーズ  
おおいた、九州ナノテック光学、大分航空光学、トキハなど地元企業中心に就職  
《進学先》別府大、日本文理大などの4年制大学、短期大学、専門学校へ進学



# 別府鶴見丘高等学校

校訓 質実剛健



所在地 〒874-0836  
 大分県別府市東荘園四丁目2番44号  
 電話番号 0977-21-0118  
 FAX番号 0977-26-4825  
 URL <https://kou.oita-ed.jp/bepputurumigaoka/>  
 交通機関 JR別府駅西口よりバスで高校正門前下車すぐ

## 1 設置学科・学級数

全日制普通科 18学級 (各学年6学級)

## 2 全校生徒数 (人)

|    | 男子  | 女子  | 合計  |
|----|-----|-----|-----|
| 1年 | 122 | 119 | 241 |
| 2年 | 113 | 128 | 241 |
| 3年 | 120 | 113 | 233 |
| 合計 | 355 | 360 | 715 |

## 3 学校の特徴

生徒の力を伸ばし、夢を叶える進学校

### (1) 歴史

明治43年3月15日 私立別府女学校を設立  
 昭和8年7月21日 別府市立別府中学校を設立  
 昭和16年4月1日 大分県立別府中学校と改称  
 昭和23年4月1日 別府第一高等学校が発足  
 昭和26年4月1日 別府鶴見丘高等学校と改称

### (2) 学校教育目標

「未来を切り拓く学力と探究能力を身に付け、主体的で心豊かな人間性を兼ね備えた、次代の国際社会の発展や地域創生に貢献できる健やかで逞しい鶴高生を育成する。」

学力

人間力

未来創造力

### (3) 教育課程の特徴

1年：共通  
 2年：文系／理系／難関大学志望クラス  
 3年：文系 文Ⅰコース(私立文系大学等対応)  
 文Ⅱコース(国公立文系大学対応)  
 理系 理Ⅰコース(私立理系大学等対応)  
 理Ⅱコース(国公立理系大学対応)  
 難関大学志望クラス

君も「チーム鶴見丘」の一員に！

## 4 学校生活

### (1) 学力向上支援体制の充実

- すべての教科で授業改善を推進
- 習熟度別授業(英語・数学)を実施
- 鶴高タイム(生徒主体の朝学習)を実施
- プログレッシブ・プログラム(難関大進学指導)の実践

### (2) 自己と将来を考えるための支援

- APUとの連携協定
- 鶴見丘未来創世塾(卒業生による講演会)
- 県教委主催グローバルリーダー育成塾等への参加

### (3) 主な学校行事

4月：入学式・歓迎遠足 6月：体育大会  
 7月：クラスマッチ 9月：鶴嶺祭(文化祭)  
 10月：体験入学・鍛錬遠足 12月：2年修学旅行  
 1月：新春行事 2月：クラスマッチ 3月：卒業式

### (4) 部活動(運動部14部・文化部11部) 加入率：77.5%

#### 令和7年度の主な成績

##### 運動部(団体)

○バドミントン(男:県総体 優勝・県新人大会 優勝)

○バドミントン(女:県新人大会 2位)

○新体操(女:県総体 優勝)

○弓道(女:県総体 2位)

○バレーボール(男:春の高校バレーボール大会 3位)

##### 運動部(個人)

○バドミントン(男:県総体/県新人シングル・ダブルス優勝)

○新体操(女:県総体/県新人大会 個人総合 優勝)

○陸上(男:県総体やり投げ優勝・800m2位・5000mW 3位)

○弓道(女:新人大会 個人 2位)

##### 文化部

○書道(九州総合文化祭 文化連盟賞)

○吹奏楽(県吹奏楽コンクール金賞・プラスカーニバル金賞)

○放送(NHK杯全国放送コンテスト県大会 朗読部門 優秀)

○文芸(高校文芸75 散文部門 優秀)

### (5) 卒業後の進路(令和8年度大学入試) ※現役のみ

難関大学 合格 4名

(九州大学3, 大分大学(医)1)

国公立大学 合格119名

(岡山1, 広島2, 熊本12, 大分35, 長崎7, 鹿児島7 他)

私立4年制大学 合格202名

(青山学院1, 同志社4, 関西学院1, 立命館3, 福岡31, 西南学院7, APU2, 別府37, 日本文理24 他)

大専等 合格 2名

(大分県立農業大学校1, 熊本県立農業大学校1)



# 大分県立別府翔青高等学校

## B-NEXT

未来への進化

所在地：〒874-0903 別府市野口原 3088 番地の 91  
電話：(0977)22-3141 FAX：(0977)22-3142  
URL：https://kou.oita-ed.jp/beppushosei/  
交通機関：JR 別府駅下車 徒歩約 25 分  
バス 野口原下車 徒歩約 1 分



### 1 設置学科 学級数

|        | 1年  | 2年  | 3年  |
|--------|-----|-----|-----|
| GC科    | 1学級 | 1学級 | 1学級 |
| 普通・CA科 | 2学級 | 2学級 | 3学級 |
| 商業・BI科 | 3学級 | 3学級 | 3学級 |

### 2 全校生徒数

|    | 男子  | 女子  | 合計  |
|----|-----|-----|-----|
| 1年 | 99  | 142 | 241 |
| 2年 | 87  | 137 | 224 |
| 3年 | 84  | 150 | 234 |
| 合計 | 270 | 429 | 699 |

### 3 スクール・ミッション

外国語、普通、商業の3つの学科を設置する高校であり、地域との連携のもと、国際社会における多様な課題の探究や地域社会の活性化に係る発展的な学びを通して、グローバルな視点と多様性を認め合う心の豊かさを持つ人間力を育成する。

校訓の「自主誠心 進取創心」を柱として、生徒が自ら考え、主体的に行動する力や新しい知識や技能に基づいて創造性を発揮する力の育成に取り組むとともに、3つの学科が各々の特色や専門性を生かしつつ、学科間の相乗効果を図りながら3学科の強みを生かした教育活動を推進しています。「総合的な探究の時間」では共通テーマ「Think Globally, Act Locally」のもと、社会的課題を自分ごととしてとらえ、それらの解決に向けた探究学習に取り組んでいます。

### 4 学校生活

#### (1) 新たな3学科の教育【R8年度入学生より学科改編】

“進学のための学びから、学びの先にある進学へ”

##### ◇クロスアカデミア(CA)科 …普通科:分野横断進学科◇

分野横断とリベラルアーツ教育の理念を融合させた文理融合学科で、多様な知識やスキルを横断的に学び、問題解決能力を育成し、学びの先にある進学を目指します。

**【目指す進路】** 国公立大学や私立大学等進学

##### ◇グローバルコミュニケーション(GC)科 …外国語科◇

ALT(外国語指導助手)とのイングリッシュキャンプ、ニュージーランド語学研修などを通して、語学力とコミュニケーション能力を育成します。

**【目指す進路】** 国公立大学外国語・国際系学部等や私立大学等への進学

##### ◇ビジネスイノベーション(BI)科 …商業科◇

会計・経済・情報処理の資格取得に取り組むとともに、ジョブシャドウイングやインターンシップ・アントレプレナーシップ教育の実践を通じて、ビジネスマインドやマネジメントスキルを身につけます。

**【目指す進路】** 県内有力企業への就職及び経済・商学部系国公立大学や私立大学等進学

### (2)部活動

◇運動部◇ 硬式野球、水泳、バスケットボール、女子バレーボール、卓球、サッカー、バドミントン、テニス、弓道、ヨット、フェンシング、自転車競技、ソフトテニス、総合運動

◇文化部◇ 美術、科学、家庭、放送、ESS、吹奏楽、華道、JRC、茶道、書道、演劇、簿記、商業

○県総合体育大会・学校対抗優勝！5競技

ヨット部(男女)、水泳部[競泳(女子総合)]  
自転車競技部(男女)

○県総合体育大会・個人優勝！7競技

自転車競技部(男女)、ヨット部(男女)、水泳部[競泳(男子)]、フェンシング部(女子)、総合運動部[ライフル(男)]

### ○国内外で輝く実績！(令和7年度実績)

#### 世界大会出場

フェンシング部(女子)

#### ・全国大会出場

自転車競技部、水泳部[競泳]、フェンシング部  
ヨット部、総合運動部[ライフル・アーチェリー]、簿記部

#### ・九州大会出場

水泳部[競泳]、ヨット部、フェンシング部  
自転車競技部、総合運動部[ライフル・アーチェリー]

### (3)卒業後の進路(令和7年3月卒業生実績)

[国公立大学]九州工業大、大分大、鹿屋体育大  
鳥取環境大、北九州市立大、長崎県立大  
大分県立看護科学大 他  
[私立大学]学習院大、駒澤大、同志社大、立命館大  
関西大、西南学院大、福岡大、APU 他  
[短期大学]大分県立芸文短大、別府大学短大 他  
[専門学校]看護・医療系 他  
[公務員]自衛隊、警視庁、大分県警、熊本国税局  
杵築市役所  
[企業就職]金融機関・事務・販売・観光業 他

◎国公立大学 16 名合格 普通科国公立大合格者が年々増加！商業科からの国公立進学も手厚くサポート！

◎大学総合型推薦入試躍進 大分大、北九州市立大  
大分県立看護科学大、鹿屋体育大 他 合格！

◎就職内定率 100% (すべて県内就職)



校訓「実力と気品とたくましさ」

## 大分県立大分上野丘高等学校

郵便番号 870-0835

所在地 大分市上野丘2丁目10番1号

電話番号 097-543-6249 FAX番号 097-546-5400

URL <https://kou.oita-ed.jp/oitauenogaoka/>

交通機関 JR大分駅より徒歩約15分

JR古国府駅より徒歩約5分

大分バス上野丘高校前バス停より徒歩約1分



### 1. 設置学科 各学年別学級数

|     | 1学年 | 2学年 | 3学年 |
|-----|-----|-----|-----|
| 普通科 | 8学級 | 8学級 | 8学級 |

### 2. 全校生徒数 (各学年別)

|    | 男子  | 女子  | 合計  |
|----|-----|-----|-----|
| 1年 | 151 | 169 | 320 |
| 2年 | 168 | 153 | 318 |
| 3年 | 169 | 146 | 314 |
| 合計 | 488 | 468 | 952 |

### 3. 学校の特徴

#### (1) 歴史(141年の歴史と伝統)

- ・県下の伝統を持つ九州有数の普通科高校
- ・5万人を超える卒業生が、大分・日本・世界の様々な課題の解決に向け活躍中

#### (2) 教育目標

「実力と気品とたくましさ」の体現

～質実剛健・上野丘から世界へ～

(実力) 思考力、柔軟な発想力、創造力

(気品) 思いやり、人間性、協働性

(たくましさ) 挑戦心、持続力、粘り強さ

誰一人取り残さない持続可能な社会の実現のため果敢に挑戦することができるリーダーを育成

#### (3) 教育課程(多様なコースの設定)

|     |          |       |
|-----|----------|-------|
| 1年次 | 全員共通     |       |
| 2年次 | 文系/理系    |       |
| 3年次 | 国公立文系    | 国公立理系 |
|     | 東大文系     | 東大理系  |
|     | 国公立アラカルト |       |

#### ○「授業を中心とした進路実現」

- ・主体的な予習・復習と授業との連動
- ・思考力等が向上する各教科課題の充実

#### ○「第一志望を自ら開拓し実現させる力を養成」

- ・卒業生を中心とした東京大学、医大学生等との懇談会

生徒の個性やスキルを最大限に伸ばす学校  
生徒同士が互いに高め合う、磨き合う学校

## 4. 学校生活

### (1) 学習活動

#### ○「学びの本質を探究する授業」

- ・「なぜ、何を学ぶのか」を生徒と教師とが共有する、学びの本質を考える授業実践
- ・精緻化された「問い」が生徒の知的好奇心を喚起する深い学び

#### ○「国内外の第一線で活躍する同窓生の繋がり」

- ・東京研修でのOB・OG訪問(東京大学や官公庁)

#### ○「探究心・創造力が向上するGS」

- ・総合的な探究の時間GS(グローバル・ステイ)におけるグローバルラーの育成
- ・1・2年次は国内外で活躍するメンターと社会課題を共有しながらグループで行う探究活動、3年次は個人の知的好奇心に応じた探究活動
- ・県内企業、県内4大学からの指導・助言
- ・探究方法のDX化による科学的な探究

#### ○「世界とつながる国際交流」

- ・海外の高校生と協働して学び・考える海外研修プログラムの実施(台湾など)

### (2) 特別活動

#### ○「自立心を養う生徒会活動等」

- ・生徒中心の「丘友祭」(文化祭・体育大会)

#### ○「主体性を伸ばす団活動」

- ・3年間、同じ団(紅・青・白)に所属
- ・縦のつながりによる自治の精神の涵養

#### ○「人間力を培う活動」

- ・本物の芸術に触れる「芸術文化体験教室」
- ・学校周辺の「上野の森クリーンアップ作戦」

### (3) 部活動等

#### ○「幅広いニーズに応える多様な部活動」

- ・体育部13 文化部20 同好会 5
- ・平日2時間・休日4時間の短時間集中練習
- ・多くの部・同好会が九州大会や全国大会に

#### ○「高い挑戦心を育む取組」

- ・科学の甲子園、英語ディベート大会等
- ・グローバルラー育成塾、STEAM研修等

### (4) 卒業後の進路(大学合格者数) (R8.3)

国立大学 230名、公立大学 14名

私立大学 248名、その他 4名

# 大分県立大分舞鶴高等学校



舞鶴魂

生まれ がんばれ  
ねばれ おしきれ

所在地 〒870-0938 大分市今津留1丁目19番1号  
電話番号 097-558-2268 FAX 番号 097-558-2293  
URL <https://kou.oita-ed.jp/oitamaizuru/>  
交通機関 大分バス：大洲運動公園行舞鶴高校前下車



夢拓く舞鶴

スーパーサイエンスハイスクール(S S H)

〈文部科学省による研究指定〉

## 1. 設置学科 各学年別学級数

|     | 1 学年            | 2 学年 | 3 学年 |
|-----|-----------------|------|------|
| 普通科 | } 8 学級<br>くくり募集 | 8 学級 | 7 学級 |
| 理数科 |                 | 1 学級 | 1 学級 |

(1 学年は普通科・理数科をくくり募集)

## 2. 全校生徒数 (各学年別)

|     | 男子  | 女子  | 合計  |
|-----|-----|-----|-----|
| 1 年 | 158 | 163 | 321 |
| 2 年 | 159 | 155 | 314 |
| 3 年 | 157 | 154 | 311 |
| 合計  | 474 | 472 | 946 |

## 3. 学校の特徴

### (1) 学校の歴史

昭和26年創立 卒業生 31,725名

### (2) 教育方針

清新発刺とした気風と質実剛健の校風を継承し、舞鶴魂「生まれ、がんばれ、ねばれ、おしきれ」を、高い文武両道を実践する本校の校是としています。

### (3) スーパーサイエンスハイスクール

これからの社会をけん引する「イノベーション創出人材」の育成を目指して全校で舞高独自の教科に取り組むスーパーサイエンスハイスクールに指定されています。

### 【舞高独自教科の例】

○舞 STEAM s

教科等横断的に行う問題解決的な学習。課題研究の基礎的な手法や考え方を習得

## (4) 「伸びる舞鶴 伸ばす舞鶴」7つのポイント

### ① 夢実現をナビゲートする

- ・最難関など進路志望に応じたきめ細かいコース
- ・理数科・普通科併設の特色を生かした探究活動

### ② 徹底した授業第一主義を貫く

- ・ICTを活用した学びのSTEAM化

### ③ 高いレベルでの文武両道を実践する

- ・短時間で効果的なメリハリある部活動の練習

### ④ 教養を磨きキラリと光る特性を伸ばす

- ・海外との交流で視野の広いグローバル人材を育成
- ・NIE, 図書活動で読解力を育成

### ⑤ 生涯を生き抜く体力を増強する

- ・生徒主体の「考える体育授業」
- ・舞高ならではのドラゴンボート

### ⑥ 人間性や社会性を身に付ける

- ・授業前の静座、さわやかな挨拶、心を磨く清掃

### ⑦ 75周年、新たな伝統づくりに挑戦する

- ・地方創生に向けた行政、大学、企業との連携

## 4. 学校生活

### (1) 主な学校行事 (令和8年度当初予定)

- 4月 教育合宿 (1年)
- 5月 柏葉祭体育の部
- 9月 柏葉祭文化の部
- 10月 体験研修 (1年理数科：屋久島)
- 11月 修学旅行 (2年：台湾)
- 12月 海外研修 (2年理数科：タイ)

### (2) 部活動

- 体育部・文化部とも、多くの部が九州大会・全国大会に出場し、好成績を上げています。
- <体育部 18> テニス部 (男子)・カヌー部・ラグビー部・陸上部は県スポーツ協会の強化指定部。(強化指定選手：テニス部男子1名)
- R7 県高校総体 団体優勝チーム
- テニス部 (男子)・カヌー部 (男子)
- <文化部 17> 音楽部・放送部・書道部・吹奏楽部・科学部(生物班)・科学部(物理班)・新聞部(写真)・総合部(空手,囲碁)が全国大会や九州大会に出場。

### (3) 卒業生の合格実績 (難関大は、過年度含む)

<R8.3 卒業生>

国立大 176 名 公立大 49 名 難関国公立大 33 名



大分県立大分雄城台高等学校

校訓 誠実・自主・創造

所在地 〒870-1155 大分市大字玉沢 1250 番地  
 電話番号 (097)541-0123  
 FAX 番号 (097)541-3654  
 URL <https://kou.oita-ed.jp/oitaoginodai/>  
 E-mail a32270@oen.ed.jp  
 交通機関 大分駅方面から富士見が丘、緑が丘  
 野津原方面（木の上経由）バスにて  
 大分雄城台高校前バス停下車徒歩 10 分



### 1. 設置学科 各学年別学級数

| 全日制 普通科 | 1 学年 | 2 学年 | 3 学年 |
|---------|------|------|------|
|         | 6 学級 | 7 学級 | 8 学級 |

### 2. 全校生徒数

|     | 男子  | 女子  | 合計  |
|-----|-----|-----|-----|
| 1 年 | 126 | 114 | 240 |
| 2 年 | 115 | 123 | 238 |
| 3 年 | 111 | 111 | 222 |
| 合計  | 352 | 348 | 700 |

### 3. 学校教育目標

「誠実・自主・創造」の校訓のもと、社会において逞しく生き抜き、積極的に社会貢献できる生徒の育成

### 4. 学校の特徴

昭和 4 8 年開校。大学・短大等進学を主とした高いレベルでの「文武両道」を目指す普通科進学校。創立 5 4 年目。平成 1 9 年度から進学重視型の単位制普通科高校に移行。

#### ◇豊かな人間性と学力向上の調和的実践

- ・学年が進むにつれて少人数となる学級編成
- ・難関大学を目指すアドバンスクラスの導入
- ・生徒も教師も授業を大切にしている学校
- ・「**日日全力**」の学校生活
- ・真の「**文武両道**」の推進
- ・生徒と教師が共に学びあう「**師弟同行**」
- ・「雄城坂はあいさつの坂」の実践
- ・端正な身だしなみ・清掃の徹底
- ・主体的に行動する生徒の育成を図る「OGIメモ」

#### ◇学校全体の学びをつなぐESD(持続可能な開発のための教育)教育課程

ESD(持続可能な開発のための教育)で身に付けたい資質・能力

「誠実」「自主」「創造」



持続可能な社会の構築に必要な資質・能力

### 5. 学校生活

**1 日の時間** 8 : 0 0 朝学習開始  
 8 : 1 5 授業開始 (7 限まで)  
 1 6 : 1 0 終礼終了  
 1 6 : 3 0 ~ 1 9 : 0 0 部活動

**学校行事** 教育プログラム (1 年)  
 歓迎遠足、クラスマッチ  
 九月祭 (文化の部 & 体育の部)  
 修学旅行 (2 年)、新春行事  
 強歩大会 (1・2 年)  
 ESD 成果発表会 等

生徒が自主的に企画、運営する九月祭は雄城台の華!

**部活動** 高い部活動加入率 … 毎年 85% 以上  
 全国大会に出場した部活動 (過去 3 年)  
 陸上競技、男子ハンドボール、水泳、  
 (自転車)、科学、放送、文芸・新聞、  
 美術

※令和 8 年度大分県スポーツ協会強化指定  
**3 競技《陸上競技・男子ハンドボール・水泳》**  
 女子ハンドボール、ラグビー、弓道、  
 バスケットボール(男女)、サッカー、剣  
 道(男女)、硬式野球、テニス(男女)、  
 ライフル射撃、科学、吹奏楽、文芸・新聞、  
 美術、書道、茶道、華道、放送、E S S、  
 ユネスコ・J R C

**進路実績** (令和 8 年度入試結果・既卒生含む)

#### 国公立大学: 9 9 名

東京学芸大 1 岡山大 2 熊本大 5 九州工業大 3  
 山口大 3 長崎大 1 大分大 3 6 佐賀大 1 宮崎大 3  
 鹿児島大 1 鹿屋体育大 1 琉球大 4 神戸市外大 1  
 山口東京理科大 (薬) 1 大分県立看護科学大 7  
 下関市立大 5 山口県立大 4 福岡県立大 3 等

#### 私立大: 2 7 5 名

立命館大 2 順天堂大 1 西南学院大 7 福岡大 4 2  
 日本体育大 2 中京大 1 近畿大 7 九州産業大 2 3  
 立命館アジア太平洋大 3 久留米大 4  
 岡山理科大 3 崇城大 1 福岡工業大 1 1  
 別府大 1 6 日本文理大 2 4 等

**短期大学: 2 9 名** 大分県立芸術文化短大 1 1 等

**看護医療専門学校等: 3 3 名 公務員 3 名**



# 大分県立大分南高等学校

校 是  
気 力 節 友 情

所在地 〒870-1109  
大分市判田台南1-1-1  
電 話 097(597)6001  
FAX 097(597)2577  
URL <http://kou.oita-ed.jp/oitaminami/>  
交通機関 JR豊肥線中判田駅より徒歩15分



## 1. 設置学科・学年別学級数

|     | 1年  | 2年  | 3年  |
|-----|-----|-----|-----|
| 普通科 | 3学級 | 3学級 | 4学級 |
| 福祉科 | 2学級 | 2学級 | 2学級 |

## 2. 全校生徒数（学年別）

|    | 男子  | 女子  | 合計  |
|----|-----|-----|-----|
| 1年 | 62  | 137 | 199 |
| 2年 | 76  | 122 | 198 |
| 3年 | 90  | 104 | 194 |
| 合計 | 228 | 363 | 591 |

## 3. 学校の特徴

### 沿 革

- 昭和58年（1983年）  
開校【市内4番目の合同選抜普通科校】
- 平成7年（1995年）  
単独選抜に移行
- 平成24年（2012年）  
福祉科2学級開設、創立30周年記念式典
- 平成30年（2018年）～令和2年（2020年）  
文部科学省「スーパー・プロフェッショナル  
・ハイスクール（SPH）」に指定 <福祉科>
- 令和4年（2022年）  
創立40周年記念行事

### 学校スローガン

「進化を遂げよ ～ 凱風魂 ～」

### 教育目標

「気力・節・友情」の校是のもと、知的で緊張感のある学校づくり、豊かな感動体験のある学校づくりを通して、正義と真理を愛し、生きる力に満ちた心身共に調和の取れた人間を育成する。

## 普通科について

1年では全員が同じカリキュラムで勉強します。

2年からは文系・理系のクラス編成となります。さらに、国公立大学や私立大学、専門学校への進学などの希望に応じた各2つのコース（合計4つのコース）へと編成され、進路目標達成に向けて学習を深めます。

## 福祉科について

3年間を通して福祉の専門科目を学びます。介護福祉士の国家試験合格を目指し、国内有数の福祉実習設備を完備した校内の福祉棟で基礎を学びます。令和7年度の介護福祉士国家試験では、67名が合格し、合格者数が全国1位（11年連続）の快挙を成し遂げました。

## 部活動

【運動部】硬式野球／サッカー／ソフトテニス(男女)  
テニス(男女)／ソフトボール／バレーボール(男女)  
バスケットボール(男女)／卓球(男女)／弓道(男女)  
空手道(男女)

【文化部】吹奏楽／美術／書道／放送／茶道  
将棋・囲碁

## 【スクール・ミッション】

地域の多様なニーズに対応した普通科教育と福祉教育を両輪とし、地域連携や地域貢献につながる教育活動を通して、本県の福祉・医療をはじめとする各分野を牽引し、地方創生に貢献できる力を育成する。

本校は「地域とともに成長する学校」を目指し、グローバルな視点を持ち、地元大分で活躍できる人材の育成を目指しています。