

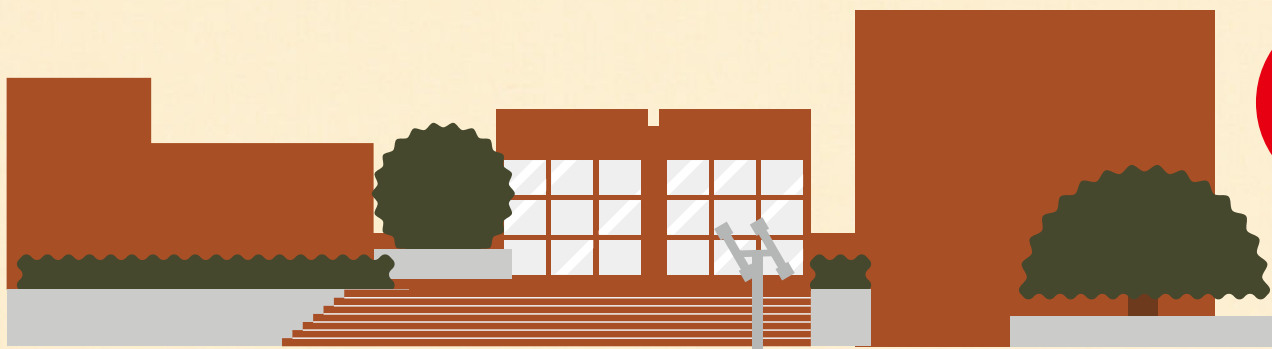
令和8年度企画展

振り返る！

埋蔵文化財センターの 発掘調査10年 2017▶2026



埋蔵文化財センター キャラクター



観覧
無料

会期 令和8年

6.23_火-9.23_水

開館時間

【休館日 月曜日】

※月曜日が祝日・振替休日の場合はその直後の平日
開館時間 9:00~17:00(入館は16:30まで)

会場

大分県立埋蔵文化財センター
BVNGO大友資料館 企画展示室



四日市遺跡第16次調査(玖珠町)発掘調査(空中写真)



四日市遺跡(玖珠町)出土 大分県指定有形文化財「シカ絵画土器」(弥生時代)



小野古墳(大分市)出土「勾玉」(古墳時代)

●考古学講座「県立埋蔵文化財センター10年の発掘調査」

令和8年7月8日_水 13:30~15:00 大分県立埋蔵文化財センター第1講座室

●企画展ギャラリートーク 令和8年7月20日(日・祝日)・9月20日(日) いずれも13:30~14:30

●ジュニア考古学講座「バックヤードツアー」 令和8年8月29日(土) 13:30~ ※詳細はホームページでお知らせします。

主催:大分県立埋蔵文化財センター 後援:大分合同新聞社/NHK大分放送局/OBS大分放送/TOSテレビ大分/OAB大分朝日放送



大分県立埋蔵文化財センター

TEL 097-552-0077 FAX 097-552-0700



HP



Facebook



Instagram

令和8年度企画展

振り返る！

埋蔵文化財センターの発掘調査10年

2017▶2026

会期 令和8年

6.23^火-9.23^水



大分県立埋蔵文化財センターは、平成29（2017）年4月に開館して本年度10周年の節目を迎えます。

開館以来、大分県の埋蔵文化財行政における中核的機関として、調査研究、保存活用、普及啓発に取り組んでまいりました。

本企画展では、「埋蔵文化財センターの10年を振り返る」をテーマとして、「調査研究」と「保存活用、普及啓発」の2部構成でご紹介します。



上田原東遺跡（豊後大野市）発掘調査（空中写真）

第1部 発掘調査10年を振り返る！！

主な遺跡展示

- ・上田原東遺跡（豊後大野市）…………… 縄文時代～古墳時代
- ・四日市遺跡第16次調査（玖珠町）…………… 弥生時代
- ・小野古墳（大分市）…………… 古墳時代
- ・下郡遺跡群第150次調査（大分市）…………… 奈良時代
- ・志手町遺跡（津久見市）…………… 鎌倉～室町時代
- ・中世大友府内町跡第163次調査（大分市）… 戦国時代
- ・法恩寺石切場跡（日田市）…………… 江戸時代

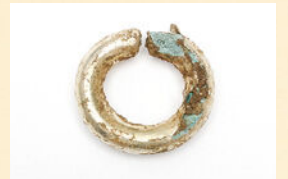
ほか



四日市遺跡（玖珠町）出土
「筒形器台」
（弥生時代、高さ復元91cm）



四日市遺跡（玖珠町）出土
「石鏃（矢じり）」
（弥生時代、大きさ3.3cm）



上田原東遺跡（豊後大野市）出土
「耳環（耳飾り）」
（古墳時代、大きさ2.7cm）



保存修理した資料：重要文化財・大分県府内大友氏遺跡出土品
「真鍮製小柄（火縄銃の文様が描かれた小刀）」
（戦国時代、長さ9.7cm、幅1.4cm）

第2部 昔の人々の知恵を学び、守り伝える

主な展示

- ・重要文化財「大分県府内大友氏遺跡出土品」保存修理の成果展示
- ・「子ども学芸員体験事業（令和3～5年度センター実施）」その後の活躍

ほか

大分県立埋蔵文化財センター

〒870-0152 大分県大分市牧緑町1-61
TEL 097-552-0077 FAX 097-552-0700
E-mail a31720@pref.oita.lg.jp
<https://www.pref.oita.jp/site/maizobunka/>

- 交通**
- 自家用車では大分駅から滝尾橋ルートで約10分。
 - バスでお越しの際は（大分駅前（6）番乗り場）大分バス「一里塚」行きで14分、「牧」バス停下車、徒歩2分。
 - JRでお越しの場合は日豊本線 牧駅下車、徒歩6分。※大型バス駐車可能、普通車170台駐車可能。

