

令和8年6月17日

交通事故情報

(令和8年5月末現在)

大分県警察本部交通部交通企画課

目次

交通事故発生概況	1
各警察署別交通事故発生状況	4
警察署別事故発生状況	5
警察署別・主要事故の構成比表	7
警察署・道路形状・事故類型・時間別事故発生状況	8
市町村別事故発生状況	9
市町村別安全運転管理者選任事業所の事故発生状況	10
路線別警察署別時間別事故発生状況	11
警察署別追突事故発生状況	14
警察署別自転車事故発生状況	15
警察署別高齢者事故発生状況	16
警察署別高齢者(第1当)事故発生状況	17
警察署別飲酒運転事故発生状況	18
警察署別安全運転管理者選任事業所の事故発生状況	19

凡 例

高齢者事故	…	年齢65歳以上の者が関与した事故
若年者事故	…	16歳~24歳の者が関与した事故
二輪車事故	…	大型自動二輪車、普通自動二輪車、一般原動機付自転車の事故
原付事故	…	一般原動機付自転車の事故
こどもの事故	…	中学生以下の者が関与した事故
第1当事者 (第1当)	…	事故における過失割合が重い者 過失割合が同程度の場合には怪我の程度が軽い者

交 通 事 故 発 生 概 況

1 発生状況

(令和8年5月末)

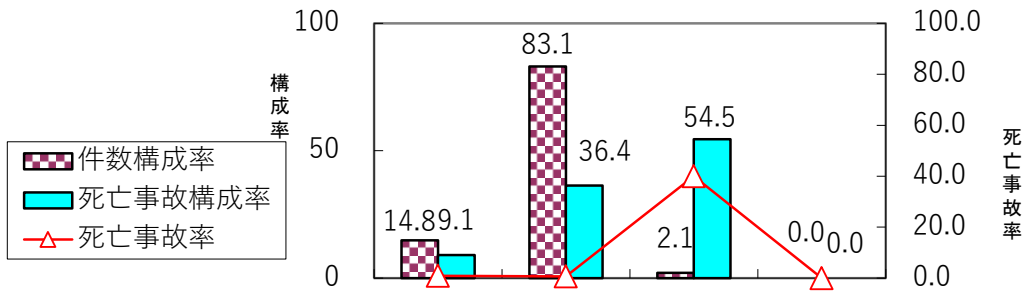
	件数	死者数	負傷者数		
			重傷	軽傷	計
R8	721	12	76	806	882
R7	737	17	74	822	896
増減数	-16	-5	2	-16	-14
増減率	-2.2	-29.4	2.7	-1.9	-1.6

2 違反別

	件 数		R8	R7
	R8	R7		
安全運転義務	552	557	552	557
ハンドル操作	6	13	6	13
ブレーキ操作	50	42	50	42
前方不注意	203	220	203	220
動静不注視	78	87	78	87
安全不確認	193	180	193	180
安全速度	10	6	10	6
その他	12	9	12	9
徐行・一時不停止	11	26	11	26
交差点安全進行	57	41	57	41
信号無視	31	26	31	26
優先通行妨害	4	6	4	6
歩行者等妨害	29	50	29	50
その他	37	31	37	31

※ 歩行者妨害等は横断歩行者・歩行者通行・横断自転車を含む

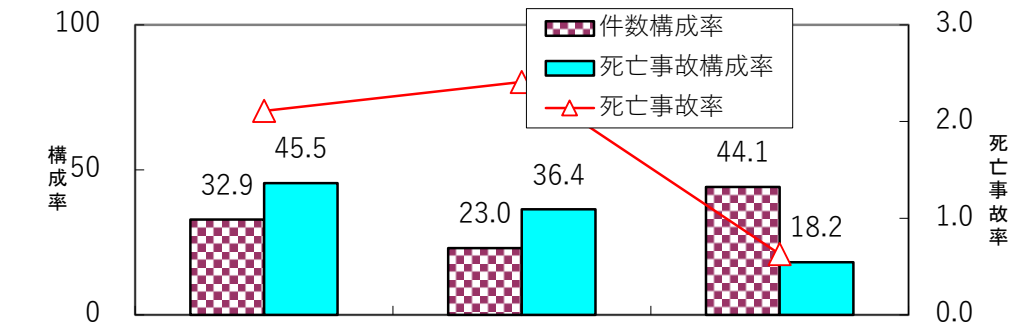
3 事故類型別



	人対車	車両相互	車両単独	列車
件数	107	599	15	0
死亡事故	1	4	6	0
死亡事故率	0.9	0.7	40.0	0.0

※ 死亡事故率 = 死亡事故件数 ÷ 交通事故件数 × 100

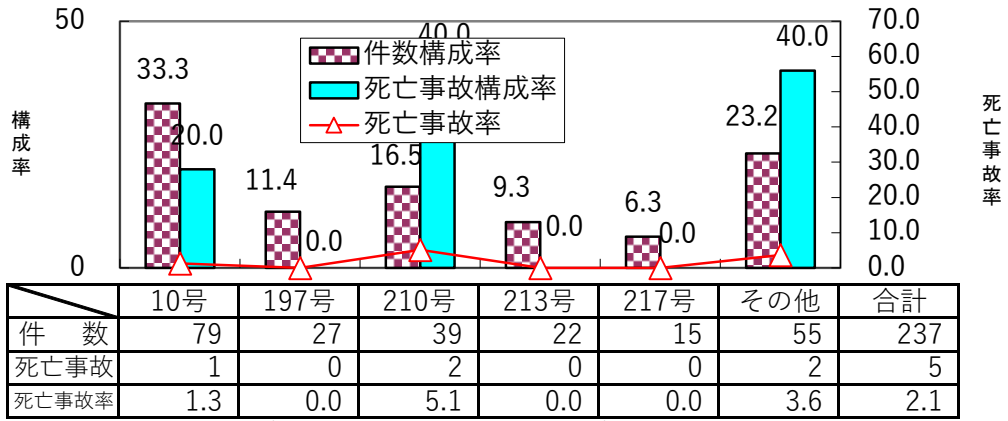
4 路線別



	国道	県道	市町村道その他
件数	237	166	318
死亡事故	5	4	2
死亡事故率	2.1	2.4	0.6

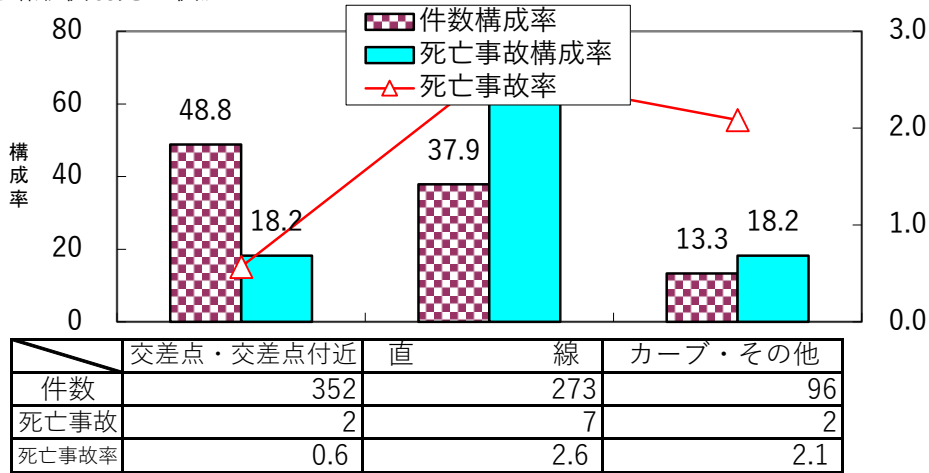
※ 高速・自専道・空港道路は国道に含む

◎ 国道別



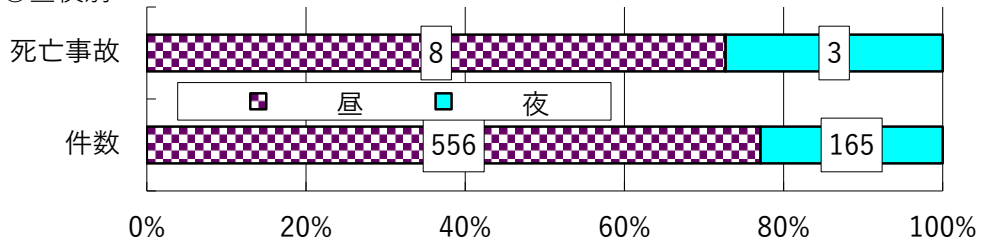
※ 高速・自専道・空港道路は国道に含む

5 道路形状別発生状況

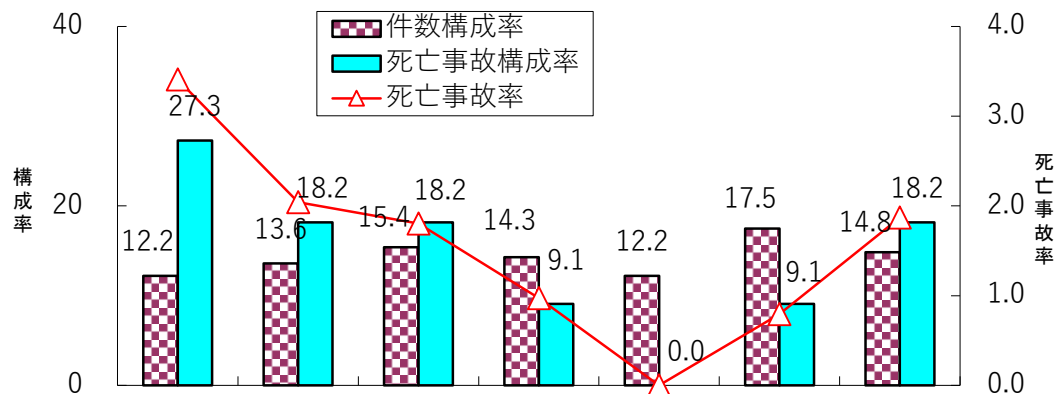


6 曜日別・昼夜別発生状況

○昼夜別



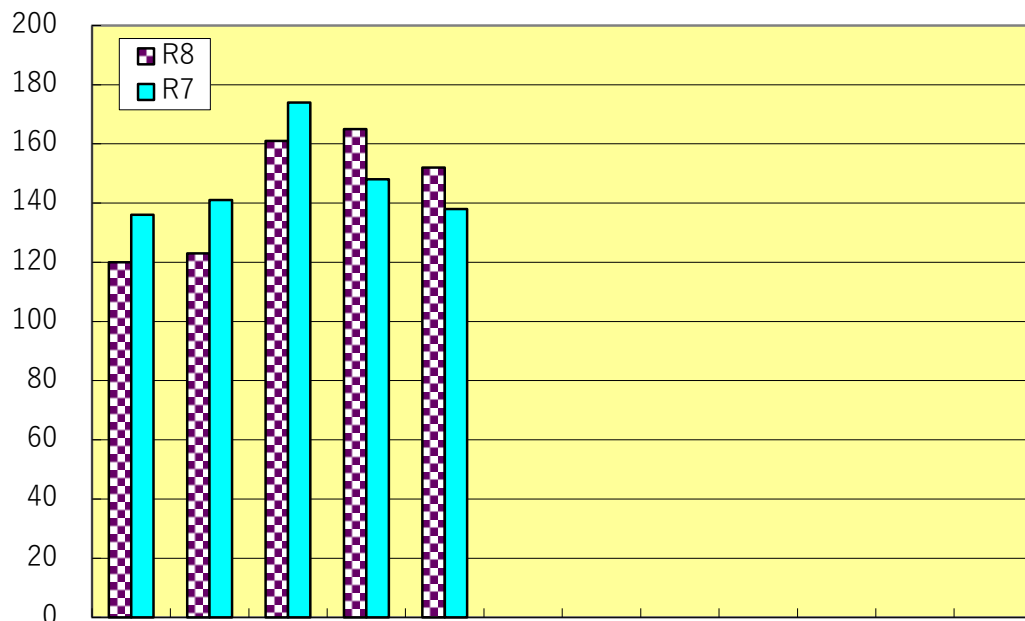
○曜日別



		日	月	火	水	木	金	土	合計
件数	昼	75	82	88	73	67	97	74	556
	夜	13	16	23	30	21	29	33	165
死亡事故	昼	2	1	2	1	0	1	1	8
	夜	1	1	0	0	0	0	1	3
死亡事故率	昼	2.7	1.2	2.3	1.4	0.0	1.0	1.4	1.4
	夜	7.7	6.3	0.0	0.0	0.0	0.0	3.0	1.8

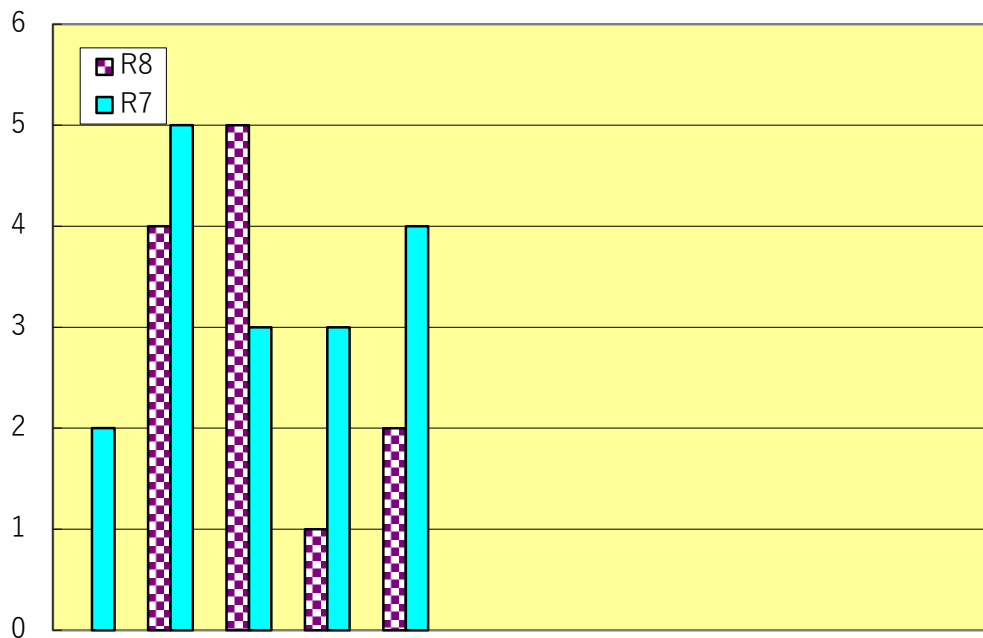
7 月別発生状況

○ 発生件数



	1月	2月	3月	4月	5月	6月	7月	8月	9月	10月	11月	12月	合 計
R8	120	123	161	165	152								721
R7	136	141	174	148	138								737
増減数	-16	-18	-13	17	14	0	0	0	0	0	0	0	-16
増減率	-11.8	-12.8	-7.5	11.5	10.1	#DIV/0!	#DIV/0!	#DIV/0!	#DIV/0!	#DIV/0!	#DIV/0!	#DIV/0!	-2.2

○ 死者数



	1月	2月	3月	4月	5月	6月	7月	8月	9月	10月	11月	12月	合 計
R8	0	4	5	1	2								12
R7	2	5	3	3	4								17
増減数	-2	-1	2	-2	-2	0	0	0	0	0	0	0	-5
増減率	-100.0	-20.0	66.7	-66.7	-50.0	#DIV/0!	#DIV/0!	#DIV/0!	#DIV/0!	#DIV/0!	#DIV/0!	#DIV/0!	-29.4

各警察署別交通事故発生状況

(単位：負傷者数) は前年比プラス項目

	負傷者数	いつ																								どこで										だれが										どのように									
		月					時間帯										曜日					路線					小学生	中学生	高校生	高齢者	その他	当事者種別					事故類型																		
		1	2	3	4	5	0-2	2-4	4-6	6-8	8-10	10-12	12-14	14-16	16-18	18-20	20-22	22-24	日	月	火	水	木	金	土	国道	県道	市町村道	高速	その他	通学中	その他	通学中	その他	通学中	その他	歩行者	その他	その他	自動車	二輪車	自転車	歩行者	その他	人対人	人対車	車対車	車対歩行者	その他	車両	列車				
大分中央	R8	290	40	53	85	64	48	2	3	2	32	46	40	34	40	36	37	15	3	46	38	44	34	39	52	37	74	68	131	0	17	1	2	1	3	11	11	12	28	221	195	18	43	34	0	34	3	122	68	61	2	0			
	R7	285	42	47	81	61	54	4	4	2	33	39	30	33	32	48	43	11	6	36	34	46	45	53	31	40	76	54	137	0	18	3	8	2	5	10	5	11	35	206	187	15	45	37	1	37	4	119	74	48	3	0			
	増減	5	-2	6	4	3	-6	-2	-1	0	-1	7	10	1	8	-12	-6	4	-3	10	4	-2	-11	-14	21	-3	-2	14	-6	0	-1	-2	-6	-1	-2	1	6	1	-7	15	8	3	-2	-3	-1	-3	-1	3	-6	13	-1	0			
大分東	R8	101	18	12	21	26	24	0	0	2	20	8	7	16	9	14	9	15	1	11	20	14	21	11	14	10	16	40	31	0	14	0	4	0	1	4	2	4	8	78	71	6	17	7	0	7	5	38	18	33	0	0			
	R7	95	20	14	21	18	22	1	1	0	14	9	6	12	9	23	8	6	6	9	16	14	17	10	19	10	22	29	42	0	2	1	5	0	4	1	4	0	3	77	65	10	13	7	0	7	6	34	24	24	0	0			
	増減	6	-2	-2	0	8	2	-1	-1	2	6	-1	1	4	0	-9	1	9	-5	2	4	0	4	1	-5	0	-6	11	-11	0	12	-1	-1	0	-3	3	-2	4	5	1	6	-4	4	0	0	0	-1	4	-6	9	0	0			
大分南	R8	84	14	16	15	19	20	0	0	0	9	9	12	9	8	17	14	5	1	10	12	8	11	9	18	16	38	15	25	0	6	1	0	1	1	3	0	5	6	67	57	7	5	14	1	14	10	30	14	15	1	0			
	R7	103	16	18	26	23	20	0	2	0	8	16	8	20	22	8	11	5	3	10	20	17	9	19	16	12	38	22	32	0	11	2	0	1	1	2	3	8	19	67	64	7	11	21	0	21	8	27	20	27	0	0			
	増減	-19	-2	-2	-11	-4	0	0	-2	0	1	-7	4	-11	-14	9	3	0	-2	0	-8	-9	2	-10	2	4	0	-7	-7	0	-5	-1	0	0	0	1	-3	-3	-13	0	-7	0	-6	-7	1	-7	2	3	-6	-12	1	0			
別府	R8	113	18	28	17	23	27	2	0	4	10	12	17	14	13	17	16	1	7	18	14	23	8	10	18	22	39	29	36	0	9	1	2	2	1	0	2	9	14	82	82	8	4	19	0	19	4	48	14	27	1	0			
	R7	94	16	14	13	32	19	0	1	0	7	7	11	18	15	12	15	7	1	22	18	10	10	9	14	11	28	29	31	0	6	1	5	0	3	0	3	6	8	68	65	7	8	14	0	14	2	27	16	34	1	0			
	増減	19	2	14	4	-9	8	2	-1	4	3	5	6	-4	-2	5	1	-6	6	-4	-4	13	-2	1	4	11	11	0	5	0	3	0	-3	2	-2	0	-1	3	6	14	17	1	-4	5	0	5	2	21	-2	-7	0	0			
杵築日出	R8	33	7	1	7	12	6	1	0	0	5	5	3	2	3	5	5	4	0	6	1	3	6	2	7	8	17	6	9	0	1	0	2	1	0	0	2	0	4	24	28	0	2	3	0	3	0	19	3	8	0	0			
	R7	24	6	2	9	4	3	0	0	0	2	2	4	5	2	8	1	0	0	2	4	3	1	3	9	2	14	4	3	0	3	0	0	0	0	1	0	1	1	21	20	0	1	3	0	2	5	12	2	2	1	0			
	増減	9	1	-1	-2	8	3	1	0	0	3	3	-1	-3	1	-3	4	4	0	4	-3	0	5	-1	-2	6	3	2	6	0	-2	0	2	1	0	-1	2	-1	3	3	8	0	1	0	0	1	-5	7	1	6	-1	0			
国東	R8	14	2	2	0	5	5	0	0	0	2	2	3	3	3	1	0	0	0	1	4	1	5	1	1	1	9	2	2	0	1	0	0	1	0	0	1	2	2	8	7	0	2	5	0	5	0	5	3	1	0	0			
	R7	5	1	1	3	0	0	0	0	0	0	2	1	1	0	0	1	0	0	0	1	0	1	0	2	1	1	0	2	0	2	0	0	0	0	0	0	1	2	2	3	0	0	2	0	2	0	0	2	1	0	0			
	増減	9	1	1	-3	5	5	0	0	0	2	0	2	2	3	1	-1	0	0	1	3	1	4	1	-1	0	8	2	0	0	-1	0	0	1	0	0	1	1	0	6	4	0	2	3	0	3	0	5	1	0	0	0			
豊後高田	R8	11	1	1	5	0	4	0	0	0	1	0	3	0	0	6	1	0	0	1	4	2	3	0	1	0	6	0	0	0	5	0	0	0	0	1	1	2	1	6	8	0	1	2	0	2	1	1	2	5	0	0			
	R7	8	3	2	0	1	2	0	0	0	1	0	1	1	1	1	1	2	0	1	0	1	1	0	4	1	3	3	2	0	0	0	0	0	0	0	1	1	2	4	4	0	2	2	0	2	0	3	1	2	0	0			
	増減	3	-2	-1	5	-1	2	0	0	0	0	2	-1	-1	5	0	-2	0	0	4	1	2	0	-3	-1	3	-3	-2	0	5	0	0	0	0	0	1	0	1	-1	2	4	0	-1	0	0	0	1	-2	1	3	0	0			
宇佐	R8	24	7	2	5	6	4	0	0	0	3	1	3	2	4	8	2	1	0	2	2	7	1	4	4	4	4	7	8	0	5	0	0	0	1	0	0	1	5	17	20	0	1	3	0	2	0	10	7	4	1	0			
	R7	38	6	12	14	1	5	0	0	0	5	6	6	4	10	2	2	1	2	2	9	9	4	3	3	8	20	8	5	0	5	0	0	1	1	0	0	2	7	27	31	0	4	3	0	3	2	16	9	8	0	0			
	増減	-14	1	-10	-9	5	-1	0	0	0	-2	-5	-3	-2	-6	6	0	0	-2	0	-7	-2	-3	1	1	-4	-16	-1	3	0	0	0	0	-1	0	0	0	-1	-2	-10	-11	0	-3	0	0	-1	-2	-6	-2	-4	1	0			
中津	R8	88	19	14	25	12	18	0	0	2	2	5	13	4	11	21	21	6	3	4	17	14	7	9	15	22	19	33	26	0	10	0	4	2	1	2	2	5	4	68	64	2	9	13	0	13	0	28	22	24	1	0			
	R7	86	9	30	18	12	17	0	1	1	9	16	11	11	8	13	9	5	2	11	18	11	14	6	14	12	30	40	15	0	1	2	3	1	2	1	1	1	13	62	68	1	6	11	0	11	8	45	12	9	1	0			
	増減	2	10	-16	7	0	1	0	-1	1	-7	-11	2	-7	3	8	12	1	1	-7	-1	3	-7	3	1	10	-11	-7	11	0	9	-2	1	1	-1	1	1	4	-9	6	-4	1	3	2	0	2	-8	-17	10	15	0	0			
玖珠	R8	6	1	0	1	1	3	0	0	0	0	1	1	2	0	2	0	0	0	1	0	0	3	1	0	1	5	1	0	0	0	0	0	0	0	0	0	2	0	4	4	0	0	2	0	2	0	3	0	1	0	0			
	R7	12	3	1	1	3	4	0	0	0	1	1	1	0	1	3	1	4	0	1	3	0	2	2	3	1	7	3	2	0	0	0	0	0	0	0	0	3	2	7	7	1	0	4	0	4	3	3	1	0	1	0			
	増減	-6	-2	-1	0	-2	-1	0	0	0	-1	0	0	2	-1	-1	-1	-4	0	0	-3	0	1	-1	-3	0	-2	-2	0	0	0	0	0	0	0	0	-1	-2	-3	-3	-1	0	-2	0	-2	-3	0	-1	1	-1	0				
日田	R8	36	6	8	8	6	8	0	0	0	4	5	5	4	6	6	5	1	0	7	2	4	4	2	6	11	20	1	11	0	4	0	0	1	1	0	1	1	7	25	27	2	5	2	0	2	7	12	7	7	1	0			
	R7	32	9	6	4	9	4	1	0	0	4	9	8	5	2	1	2	0	0	2	9	5	3	6	4	3	17	4	8	0	3	0	2	1	0	2	0	1	4	22	23	2	3	3	1	2	2	9	10	8	1	0			
	増減	4	-3	2	4	-3	4	-1	0	0	0	-4	-3	-1	4	5	3	1	0	5	-7	-1	1	-4	2	8	3	-3	3	0	1	0	-2	0	1	-2	1	0	3	3	4	0	2	-1	-1	0	5	3	-3	-1	0	0			
竹田	R8	4	3	0	0	0	1	0	0	0	0	1	0	0	2	1	0	0	0	0	2	0	0	0	0	2	3	0	1	0	0	0	0	0	0	0	0	1	1	1	1	2	0	1	1	0	1	0	0	1	2	0	0		
	R7	3	0	1	2	0	0	0	0	0	2	0	0																																										

警察署別事故発生状況

令和8年 5月 末

区分 警察署別	件 数				死 者				重 傷				軽 傷				傷 者 計			
	8年	7年	増減数	増減率	8年	7年	増減数	増減率	8年	7年	増減数	増減率	8年	7年	増減数	増減率	8年	7年	増減数	増減率
大分中央	240	243	-3	-1.2	1	4	-3	-75.0	20	21	-1	-4.8	270	264	6	2.3	290	285	5	1.8
大分東	87	79	8	10.1	3	1	2	200.0	5	7	-2	-28.6	96	88	8	9.1	101	95	6	6.3
大分南	78	92	-14	-15.2	2		2	200.0	7	11	-4	-36.4	77	92	-15	-16.3	84	103	-19	-18.4
別 府	89	73	16	21.9	1	1			15	14	1	7.1	98	80	18	22.5	113	94	19	20.2
杵築日出	24	23	1	4.3		1	-1	-100.0	1		1	100.0	32	24	8	33.3	33	24	9	37.5
国 東	12	4	8	200.0					2	2			12	3	9	300.0	14	5	9	180.0
豊後高田	8	9	-1	-11.1		1	-1	-100.0	2		2	200.0	9	8	1	12.5	11	8	3	37.5
宇 佐	22	29	-7	-24.1	1	1							24	38	-14	-36.8	24	38	-14	-36.8
中 津	62	65	-3	-4.6		1	-1	-100.0	4	6	-2	-33.3	84	80	4	5.0	88	86	2	2.3
玖 珠	5	10	-5	-50.0		1	-1	-100.0		4	-4	-100.0	6	8	-2	-25.0	6	12	-6	-50.0
日 田	28	27	1	3.7	1	2	-1	-50.0	7	3	4	133.3	29	29			36	32	4	12.5
竹 田	5	5			2	3	-1	-33.3	3		3	300.0	1	3	-2	-66.7	4	3	1	33.3
豊後大野	9	9							2		2	200.0	10	13	-3	-23.1	12	13	-1	-7.7
佐 伯	25	25				1	-1	-100.0	2	3	-1	-33.3	28	28			30	31	-1	-3.2
臼杵津久見	17	32	-15	-46.9					3	3			16	40	-24	-60.0	19	43	-24	-55.8
高 速 隊	10	12	-2	-16.7	1		1	100.0	3		3	300.0	14	24	-10	-41.7	17	24	-7	-29.2
合 計	721	737	-16	-2.2	12	17	-5	-29.4	76	74	2	2.7	806	822	-16	-1.9	882	896	-14	-1.6

警察署別事故発生状況

令和8年 5月 中

区分 警察署別	件 数				死 者				重 傷				軽 傷				傷 者 計			
	8年	7年	増減数	増減率	8年	7年	増減数	増減率	8年	7年	増減数	増減率	8年	7年	増減数	増減率	8年	7年	増減数	増減率
大分中央	39	48	-9	-18.8					3	2	1	50.0	45	52	-7	-13.5	48	54	-6	-11.1
大分東	22	19	3	15.8		1	-1	-100.0	2	1	1	100.0	22	21	1	4.8	24	22	2	9.1
大分南	17	17							3	3			17	17			20	20		
別府	19	16	3	18.8					6	4	2	50.0	21	15	6	40.0	27	19	8	42.1
杵築日出	4	4				1	-1	-100.0					6	3	3	100.0	6	3	3	100.0
国東	4		4	400.0					1		1	100.0	4		4	400.0	5		5	500.0
豊後高田	3	2	1	50.0									4	2	2	100.0	4	2	2	100.0
宇佐	4	5	-1	-20.0									4	5	-1	-20.0	4	5	-1	-20.0
中津	15	15				1	-1	-100.0	2	4	-2	-50.0	16	13	3	23.1	18	17	1	5.9
玖珠	2	2								1	-1	-100.0	3	3			3	4	-1	-25.0
日田	4	2	2	100.0					1		1	100.0	7	4	3	75.0	8	4	4	100.0
竹田	1	1			1	1			1		1	100.0					1		1	100.0
豊後大野	2	1	1	100.0					1		1	100.0	1	2	-1	-50.0	2	2		
佐伯	7	3	4	133.3					1		1	100.0	7	5	2	40.0	8	5	3	60.0
臼杵津久見	6	2	4	200.0					1		1	100.0	6	3	3	100.0	7	3	4	133.3
高速隊	3	1	2	200.0	1		1	100.0	1		1	100.0	4	1	3	300.0	5	1	4	400.0
合計	152	138	14	10.1	2	4	-2	-50.0	23	15	8	53.3	167	146	21	14.4	190	161	29	18.0

警察署別・主要事故の構成比表

令和8年 5月 末

署別	区分 年別	全事故 件数	高齢者事故		若年者事故		2輪車事故		(内)原付事故		女性ドライバー		安管事業所事故		歩行者事故		自転車事故		こどもの事故		高校生事故		飲酒事故	
			件数	構成比	件数	構成比	件数	構成比	件数	構成比	件数	構成比	件数	構成比	件数	構成比	件数	構成比	件数	構成比	件数	構成比	件数	構成比
大分中央	8	240	82	34.2	60	25.0	21	8.8	9	3.8	77	32.1	51	21.3	33	13.8	44	18.3	10	4.2	21	8.8	1	0.4
	7	243	90	37.0	68	28.0	16	6.6	4	1.6	83	34.2	49	20.2	40	16.5	50	20.6	20	8.2	16	6.6	3	1.2
大分東	8	87	27	31.0	34	39.1	6	6.9	5	5.7	29	33.3	10	11.5	8	9.2	18	20.7	8	9.2	6	6.9		0.0
	7	79	23	29.1	23	29.1	10	12.7	3	3.8	22	27.8	7	8.9	7	8.9	13	16.5	11	13.9	6	7.6	1	1.3
大分南	8	78	24	30.8	25	32.1	10	12.8	3	3.8	28	35.9	6	7.7	15	19.2	7	9.0	3	3.8	4	5.1	2	2.6
	7	92	44	47.8	20	21.7	7	7.6	1	1.1	37	40.2	1	1.1	21	22.8	11	12.0	4	4.3	6	6.5	1	1.1
別府	8	89	46	51.7	26	29.2	7	7.9	4	4.5	30	33.7	6	6.7	18	20.2	4	4.5	5	5.6	3	3.4	2	2.2
	7	73	28	38.4	22	30.1	8	11.0	4	5.5	30	41.1	8	11.0	14	19.2	8	11.0	8	11.0	4	5.5	2	2.7
杵築日出	8	24	12	50.0	5	20.8		0.0		0.0	11	45.8	3	12.5	3	12.5	2	8.3	3	12.5	2	8.3		0.0
	7	23	10	43.5	8	34.8		0.0		0.0	8	34.8	1	4.3	2	8.7	2	8.7		0.0	1	4.3	1	4.3
国東	8	12	9	75.0	2	16.7		0.0		0.0	5	41.7	2	16.7	5	41.7	2	16.7	1	8.3	1	8.3		0.0
	7	4	3	75.0		0.0		0.0		0.0	2	50.0	1	25.0	2	50.0		0.0		0.0		0.0		0.0
豊後高田	8	8	7	87.5	3	37.5		0.0		0.0	3	37.5		0.0	2	25.0	1	12.5		0.0	2	25.0		0.0
	7	9	5	55.6	3	33.3		0.0		0.0	3	33.3	1	11.1	3	33.3	2	22.2		0.0	1	11.1		0.0
宇佐	8	22	9	40.9	2	9.1	2	9.1	1	4.5	3	13.6	1	4.5	3	13.6	1	4.5	3	13.6		0.0		0.0
	7	29	11	37.9	5	17.2		0.0		0.0	11	37.9	4	13.8	4	13.8	4	13.8	2	6.9		0.0		0.0
中津	8	62	23	37.1	16	25.8	3	4.8	2	3.2	28	45.2	9	14.5	13	21.0	9	14.5	8	12.9	5	8.1	1	1.6
	7	65	29	44.6	12	18.5	3	4.6	3	4.6	24	36.9	5	7.7	11	16.9	6	9.2	8	12.3	2	3.1	2	3.1
玖珠	8	5	4	80.0		0.0		0.0		0.0	3	60.0		0.0	2	40.0		0.0		0.0		0.0		0.0
	7	10	6	60.0	3	30.0	2	20.0		0.0	1	10.0	1	10.0	4	40.0		0.0		0.0		0.0	1	10.0
日田	8	28	17	60.7	3	10.7	3	10.7	1	3.6	12	42.9	3	10.7	2	7.1	5	17.9	2	7.1	1	3.6		0.0
	7	27	17	63.0	5	18.5	2	7.4		0.0	6	22.2	4	14.8	6	22.2	3	11.1	3	11.1	2	7.4		0.0
竹田	8	5	5	100.0	2	40.0	2	40.0	1	20.0		0.0		0.0	1	20.0	1	20.0		0.0	1	20.0	1	20.0
	7	5	3	60.0		0.0		0.0		0.0	1	20.0	1	20.0	1	20.0		0.0		0.0		0.0		0.0
豊後大野	8	9	6	66.7	2	22.2		0.0		0.0	3	33.3	2	22.2		0.0		0.0	1	11.1		0.0		0.0
	7	9	5	55.6	4	44.4		0.0		0.0	2	22.2	1	11.1	2	22.2		0.0		0.0	1	11.1		0.0
佐伯	8	25	17	68.0	4	16.0	1	4.0		0.0	12	48.0	1	4.0	1	4.0	7	28.0	2	8.0	3	12.0		0.0
	7	25	15	60.0	4	16.0	1	4.0		0.0	7	28.0	1	4.0	5	20.0	1	4.0	3	12.0		0.0		0.0
臼杵津久見	8	17	8	47.1	5	29.4	2	11.8		0.0	8	47.1	1	5.9	2	11.8		0.0		0.0		0.0		0.0
	7	32	17	53.1	8	25.0	1	3.1	1	3.1	9	28.1	3	9.4	3	9.4	3	9.4	4	12.5	2	6.3	1	3.1
高速隊	8	10	2	20.0	2	20.0	1	10.0		0.0	2	20.0	1	10.0	1	10.0		0.0	1	10.0	1	10.0		0.0
	7	12	3	25.0	4	33.3		0.0		0.0	1	8.3	1	8.3		0.0		0.0	2	16.7	1	8.3		0.0
合計	8	721	298	41.3	191	26.5	58	8.0	26	3.6	254	35.2	96	13.3	109	15.1	101	14.0	47	6.5	50	6.9	7	1.0
	7	737	309	41.9	189	25.6	50	6.8	16	2.2	247	33.5	89	12.1	125	17.0	103	14.0	65	8.8	42	5.7	12	1.6

注)女性ドライバー、安管事業所は第1当。その他は関連件数。

警察署・道路形状・事故類型・時間別事故発生状況

令和 8年 5月 末

警察署	件数	死者	傷者	道路形状					事故類型													時間										
				内重傷	交差点内	交差点付近	直線	カーブその他	対車			対車						車単独				列車	7 ~ 10	10 ~ 13	13 ~ 16	16 ~ 19	19 ~ 22	22 ~ 1	1 ~ 7			
									人横断中	その他	小計	正面衝突	追突	出会頭	追越等	左折時	右折時	その他	小計	工追物突等	駐車									転転落倒	その他	小計
大分中央	240	1	290	20	94	35	91	20	19	14	33	2	85	59	4	8	21	26	205				2	2		52	45	46	50	29	4	14
大分東	87	3	101	5	31	10	36	10	5	3	8	5	35	16		4	6	12	78	1				1		24	14	12	19	10	2	6
大分南	78	2	84	7	26	10	24	18	10	4	14	9	27	11	1		8	5	61	2	1			3		12	17	10	26	7	1	5
別府	89	1	113	15	31	16	29	13	12	6	18	3	34	10	3	2	8	9	69	2				2		20	14	19	18	8	4	6
杵築日出	24		33	1	6	2	13	3	3		3		13	3			1	4	21							8	2	4	6	3		1
国東	12		14	2	1	3	6	2	2	3	5		4	2		1			7							3	4	3	1			1
豊後高田	8		11	2	2		3	3	2		2	1	1	2				2	6							1	3		4			
宇佐	22	1	24		8	4	4	6		2	2		7	8				4	19		1			1		5	4	5	5	3		
中津	62		88	4	29	8	16	9	5	8	13		15	18	1	1	5	8	48				1	1		7	12	9	18	12	3	1
玖珠	5		6		4		1		2		2		2		1				3							1	2		2			
日田	28	1	36	7	7	1	16	4	1	1	2	3	9	7		1	1	4	25				1	1		7	6	7	5	2		1
竹田	5	2	4	3	3		2			1	1			1		1	1		3	1				1		1		2	2			
豊後大野	9		12	2	1	1	4	3					5	2			1		8				1	1		2	2	2	1	1	1	
佐伯	25		30	2	10	4	9	2	1		1		11	9			1	3	24							7	6	5	5	1	1	
臼杵津久見	17		19	3	2	3	11	1		2	2	2	5	2			2	4	15							5	5	2	3	1		1
高速隊	10	1	17	3			8	2		1	1		6		1				7	2				2			7		2			1
県計	721	12	882	76	255	97	273	96	62	45	107	25	259	150	11	18	55	81	599	8	2	1	4	15	0	155	143	126	167	77	16	37

市町村別事故発生状況

令和8年5月末

警察署	区分 市町村	件数				死者				重傷				軽傷				傷者計			
		8年	7年	増減数	増減率	8年	7年	増減数	増減率	8年	7年	増減数	増減率	8年	7年	増減数	増減率	8年	7年	増減数	増減率
大分中央	大分市	240	243	-3	-1.2	1	4	-3	-75.0	20	21	-1	-4.8	270	264	6	2.3	290	285	5	1.8
大分東	大分市	87	79	8	10.1	3	1	2	200.0	5	7	-2	-28.6	96	88	8	9.1	101	95	6	6.3
大分南	大分市	60	68	-8	-11.8					7	8	-1	-12.5	58	66	-8	-12.1	65	74	-9	-12.2
	由布市	18	24	-6	-25.0	2		2	200.0		3	-3	-100.0	19	26	-7	-26.9	19	29	-10	-34.5
	計	78	92	-14	-15.2	2		2	200.0	7	11	-4	-36.4	77	92	-15	-16.3	84	103	-19	-18.4
別府	別府市	89	73	16	21.9	1	1			15	14	1	7.1	98	80	18	22.5	113	94	19	20.2
杵築日出	日出町	16	14	2	14.3					1		1	100.0	22	15	7	46.7	23	15	8	53.3
	杵築市	8	9	-1	-11.1		1	-1	-100.0					10	9	1	11.1	10	9	1	11.1
	計	24	23	1	4.3		1	-1	-100.0	1		1	100.0	32	24	8	33.3	33	24	9	37.5
国東	国東市	12	4	8	200.0					2	2			12	3	9	300.0	14	5	9	180.0
	姫島村																				
	計	12	4	8	200.0					2	2			12	3	9	300.0	14	5	9	180.0
豊後高田	豊後高田市	8	9	-1	-11.1		1	-1	-100.0	2		2	200.0	9	8	1	12.5	11	8	3	37.5
宇佐	宇佐市	22	29	-7	-24.1	1	1							24	38	-14	-36.8	24	38	-14	-36.8
中津	中津市	62	65	-3	-4.6		1	-1	-100.0	4	6	-2	-33.3	84	80	4	5.0	88	86	2	2.3
玖珠	九重町	1	4	-3	-75.0		1	-1	-100.0		1	-1	-100.0	1	4	-3	-75.0	1	5	-4	-80.0
	玖珠町	4	6	-2	-33.3						3	-3	-100.0	5	4	1	25.0	5	7	-2	-28.6
	計	5	10	-5	-50.0		1	-1	-100.0		4	-4	-100.0	6	8	-2	-25.0	6	12	-6	-50.0
日田	日田市	28	27	1	3.7	1	2	-1	-50.0	7	3	4	133.3	29	29			36	32	4	12.5
竹田	竹田市	5	5			2	3	-1	-33.3	3		3	300.0	1	3	-2	-66.7	4	3	1	33.3
豊後大野	豊後大野市	9	9							2		2	200.0	10	13	-3	-23.1	12	13	-1	-7.7
佐伯	佐伯市	25	25				1	-1	-100.0	2	3	-1	-33.3	28	28			30	31	-1	-3.2
臼杵津久見	津久見市	2	6	-4	-66.7									2	8	-6	-75.0	2	8	-6	-75.0
	臼杵市	15	26	-11	-42.3					3	3			14	32	-18	-56.3	17	35	-18	-51.4
	計	17	32	-15	-46.9					3	3			16	40	-24	-60.0	19	43	-24	-55.8
小計	計	711	725	-14	-1.9	11	17	-6	-35.3	73	74	-1	-1.4	792	798	-6	-0.8	865	872	-7	-0.8
高速隊		10	12	-2	-16.7	1		1	100.0	3		3	300.0	14	24	-10	-41.7	17	24	-7	-29.2
合計	計	721	737	-16	-2.2	12	17	-5	-29.4	76	74	2	2.7	806	822	-16	-1.9	882	896	-14	-1.6

路線別警察署別時間別事故発生状況

令和8年 5月 末

路線	時																							合計			
	間警察	0~1	1~2	2~3	3~4	4~5	5~6	6~7	7~8	8~9	9~10	10~11	11~12	12~13	13~14	14~15	15~16	16~17	17~18	18~19	19~20	20~21	21~22		22~23	23~24	
市町 村道・ 広場等	大分中央		1			1		4	10	8	9	10	6	12	7	6	9	10	8	7	9	4	3		1	125	
	大分東							2	5	2	2	1	3	6	1	1	3	5	4	4		1	1	1		42	
	大分南							3	1	1	1	3	1	2					6	5	3		1			27	
	別府						2		2	3	3	6	2	2	3	3	7		2	2	2	1				40	
	杵築日出		1							2	1	1	1				1	1		1	1					10	
	国東							1	1			1														3	
	豊後高田																			2						2	
	宇佐									1					1	1	3		1	2		1				10	
	中津										2	2	2	3	1	1	1	2	3	6	1	2	1	2	1		30
	玖珠																										
	日田								1	2	1	1	2		1			3		2	1					14	
	竹田											1							1							2	
	豊後大野															1								1		2	
	佐伯									1	1			1	1		2				1					7	
臼杵津久見										1			2							1					4		
小計		2			1	2	11	25	20	21	25	18	26	14	17	25	20	35	21	17	8	7	2	1	318		
高速道路							1				1	4	2						1						9		
自専道																											
空港道路																			1						1		
合計		2	4	3	1	4	6	19	69	46	40	55	44	44	34	39	53	44	69	54	37	21	19	10	4	721	
前年件数		4	3	4	4	2	6	21	62	66	40	39	49	52	42	39	50	51	66	54	37	13	14	13	6	737	

市町村別安全運転管理者選任事業所の事故発生状況

【第一当事者】

令和8年 5月 末

警察署	市町村	件 数				死 者				重 傷				軽 傷				傷 者 計			
		8年	7年	増減数	増減率	8年	7年	増減数	増減率	8年	7年	増減数	増減率	8年	7年	増減数	増減率	8年	7年	増減数	増減率
大分中央	大分市	51	49	2	4.1		1	-1	-100.0	6	3	3	100.0	58	60	-2	-3.3	64	63	1	1.6
大分東	大分市	10	7	3	42.9									11	8	3	37.5	11	8	3	37.5
大分南	大分市	4	1	3	300.0									4	1	3	300.0	4	1	3	300.0
	由布市	2		2	200.0									2		2	200.0	2		2	200.0
	計	6	1	5	500.0									6	1	5	500.0	6	1	5	500.0
別府	別府市	6	8	-2	-25.0						2	-2	-100.0	9	7	2	28.6	9	9		
杵築日出	日出町	3		3	300.0									3		3	300.0	3		3	300.0
	杵築市		1	-1	-100.0										1	-1	-100.0		1	-1	-100.0
	計	3	1	2	200.0									3	1	2	200.0	3	1	2	200.0
国東	国東市	2	1	1	100.0						1	-1	-100.0	2		2	200.0	2	1	1	100.0
	姫島村																				
	計	2	1	1	100.0						1	-1	-100.0	2		2	200.0	2	1	1	100.0
豊後高田	豊後高田市		1	-1	-100.0										1	-1	-100.0		1	-1	-100.0
宇佐	宇佐市	1	4	-3	-75.0									1	4	-3	-75.0	1	4	-3	-75.0
中津	中津市	9	5	4	80.0						1	1	100.0	16	7	9	128.6	17	7	10	142.9
玖珠	九重町		1	-1	-100.0										1	-1	-100.0		1	-1	-100.0
	玖珠町																				
	計		1	-1	-100.0										1	-1	-100.0		1	-1	-100.0
日田	日田市	3	4	-1	-25.0		1	-1	-100.0	1		1	100.0	2	3	-1	-33.3	3	3		
竹田	竹田市		1	-1	-100.0										1	-1	-100.0		1	-1	-100.0
豊後大野	豊後大野市	2	1	1	100.0						1	1	100.0	3	1	2	200.0	4	1	3	300.0
佐伯	佐伯市	1	1											1	2	-1	-50.0	1	2	-1	-50.0
臼杵津久見	津久見市																				
	臼杵市	1	3	-2	-66.7									1	4	-3	-75.0	1	4	-3	-75.0
	計	1	3	-2	-66.7									1	4	-3	-75.0	1	4	-3	-75.0
小 計		95	88	7	8.0		2	-2	-100.0	9	6	3	50.0	113	101	12	11.9	122	107	15	14.0
高速隊		1	1											1	3	-2	-66.7	1	3	-2	-66.7
合 計		96	89	7	7.9		2	-2	-100.0	9	6	3	50.0	114	104	10	9.6	123	110	13	11.8

警察署別 追 突 事故発生状況

令和8年 5月 末

区分 警察署別	件 数				死 者				重 傷				軽 傷				傷 者 計			
	8年	7年	増減数	増減率	8年	7年	増減数	増減率	8年	7年	増減数	増減率	8年	7年	増減数	増減率	8年	7年	増減数	増減率
大 分 中 央	85	89	-4	-4.5					3	2	1	50.0	119	117	2	1.7	122	119	3	2.5
大 分 東	35	26	9	34.6									38	34	4	11.8	38	34	4	11.8
大 分 南	27	23	4	17.4					1		1	100.0	29	27	2	7.4	30	27	3	11.1
別 府	34	18	16	88.9									48	27	21	77.8	48	27	21	77.8
杵 築 日 出	13	12	1	8.3									19	12	7	58.3	19	12	7	58.3
国 東	4		4	400.0									5		5	500.0	5		5	500.0
豊 後 高 田	1	3	-2	-66.7									1	3	-2	-66.7	1	3	-2	-66.7
宇 佐	7	11	-4	-36.4									10	16	-6	-37.5	10	16	-6	-37.5
中 津	15	29	-14	-48.3						1	-1	-100.0	28	44	-16	-36.4	28	45	-17	-37.8
玖 珠	2	2											3	3			3	3		
日 田	9	7	2	28.6					1		1	100.0	11	9	2	22.2	12	9	3	33.3
竹 田		2	-2	-100.0										3	-3	-100.0		3	-3	-100.0
豊 後 大 野	5	4	1	25.0									7	7			7	7		
佐 伯	11	8	3	37.5									12	12			12	12		
臼 杵 津 久 見	5	15	-10	-66.7						1	-1	-100.0	5	22	-17	-77.3	5	23	-18	-78.3
高 速 隊	6	8	-2	-25.0					1		1	100.0	10	20	-10	-50.0	11	20	-9	-45.0
合 計	259	257	2	0.8					6	4	2	50.0	345	356	-11	-3.1	351	360	-9	-2.5

警察署別 自 転 車 事故発生状況

令和 8年 5月 末

区分 警察署別	件 数				死 者				重 傷				軽 傷				傷 者 計			
	8年	7年	増減数	増減率	8年	7年	増減数	増減率	8年	7年	増減数	増減率	8年	7年	増減数	増減率	8年	7年	増減数	増減率
大 分 中 央	44	50	-6	-12.0		1	-1	-100.0	7	4	3	75.0	36	41	-5	-12.2	43	45	-2	-4.4
大 分 東	18	13	5	38.5					2	2			15	11	4	36.4	17	13	4	30.8
大 分 南	7	11	-4	-36.4						1	-1	-100.0	5	10	-5	-50.0	5	11	-6	-54.5
別 府	4	8	-4	-50.0					1		1	100.0	3	8	-5	-62.5	4	8	-4	-50.0
杵 築 日 出	2	2				1	-1	-100.0	1		1	100.0	1	1			2	1	1	100.0
国 東	2		2	200.0									2		2	200.0	2		2	200.0
豊 後 高 田	1	2	-1	-50.0									1	2	-1	-50.0	1	2	-1	-50.0
宇 佐	1	4	-3	-75.0									1	4	-3	-75.0	1	4	-3	-75.0
中 津	9	6	3	50.0					1	2	-1	-50.0	8	4	4	100.0	9	6	3	50.0
玖 珠																				
日 田	5	3	2	66.7					2	1	1	100.0	3	2	1	50.0	5	3	2	66.7
竹 田	1		1	100.0					1		1	100.0					1		1	100.0
豊 後 大 野																				
佐 伯	7	1	6	600.0					1		1	100.0	6		6	600.0	7		7	700.0
臼 杵 津 久 見		3	-3	-100.0										3	-3	-100.0		3	-3	-100.0
高 速 隊																				
合 計	101	103	-2	-1.9		2	-2	-100.0	16	10	6	60.0	81	86	-5	-5.8	97	96	1	1.0

警察署別 高 齢 者 事 故 発 生 状 況

高齢者は65才以上

令和8年 5月 末

区分 警察署別	件 数				死 者				重 傷				軽 傷				傷 者 計			
	8年	7年	増減数	増減率	8年	7年	増減数	増減率	8年	7年	増減数	増減率	8年	7年	増減数	増減率	8年	7年	増減数	増減率
大 分 中 央	82	90	-8	-8.9		3	-3	-100.0	6	4	2	50.0	34	42	-8	-19.0	40	46	-6	-13.0
大 分 東	27	23	4	17.4	1	1			3		3	300.0	9	3	6	200.0	12	3	9	300.0
大 分 南	24	44	-20	-45.5	1		1	100.0	2	5	-3	-60.0	9	22	-13	-59.1	11	27	-16	-59.3
別 府	46	28	18	64.3	1		1	100.0	8	6	2	33.3	15	8	7	87.5	23	14	9	64.3
杵 築 日 出	12	10	2	20.0		1	-1	-100.0					4	2	2	100.0	4	2	2	100.0
国 東	9	3	6	200.0					1	1			3	2	1	50.0	4	3	1	33.3
豊 後 高 田	7	5	2	40.0					2		2	200.0	1	3	-2	-66.7	3	3		
宇 佐	9	11	-2	-18.2		1	-1	-100.0					6	9	-3	-33.3	6	9	-3	-33.3
中 津	23	29	-6	-20.7		1	-1	-100.0	1	2	-1	-50.0	8	12	-4	-33.3	9	14	-5	-35.7
玖 珠	4	6	-2	-33.3						4	-4	-100.0	2	1	1	100.0	2	5	-3	-60.0
日 田	17	17				2	-2	-100.0	2		2	200.0	6	5	1	20.0	8	5	3	60.0
竹 田	5	3	2	66.7	1	3	-2	-66.7	2		2	200.0					2		2	200.0
豊 後 大 野	6	5	1	20.0					1		1	100.0	4	3	1	33.3	5	3	2	66.7
佐 伯	17	15	2	13.3					2	1	1	100.0	8	6	2	33.3	10	7	3	42.9
臼 杵 津 久 見	8	17	-9	-52.9						2	-2	-100.0	2	4	-2	-50.0	2	6	-4	-66.7
高 速 隊	2	3	-1	-33.3					1		1	100.0		2	-2	-100.0	1	2	-1	-50.0
合 計	298	309	-11	-3.6	4	12	-8	-66.7	31	25	6	24.0	111	124	-13	-10.5	142	149	-7	-4.7

警察署別 高齢者(第1当) 事故発生状況

高齢者は65才以上

【高齢者第1当自身の死傷程度】

令和8年 5月 末

区分 警察署別	件 数				死 者				重 傷				軽 傷				傷 者 計			
	8年	7年	増減数	増減率	8年	7年	増減数	増減率	8年	7年	増減数	増減率	8年	7年	増減数	増減率	8年	7年	増減数	増減率
大 分 中 央	56	59	-3	-5.1		1	-1	-100.0						1	-1	-100.0		1	-1	-100.0
大 分 東	17	23	-6	-26.1		1	-1	-100.0					1		1	100.0	1		1	100.0
大 分 南	16	31	-15	-48.4										1	-1	-100.0		1	-1	-100.0
別 府	35	16	19	118.8	1		1	100.0												
杵 築 日 出	8	8				1	-1	-100.0												
国 東	9	2	7	350.0																
豊 後 高 田	7	4	3	75.0																
宇 佐	7	5	2	40.0																
中 津	17	21	-4	-19.0		1	-1	-100.0		1	-1	-100.0		1	-1	-100.0		2	-2	-100.0
玖 珠	2	4	-2	-50.0						1	-1	-100.0						1	-1	-100.0
日 田	15	15												1	-1	-100.0		1	-1	-100.0
竹 田	5	3	2	66.7	1	2	-1	-50.0	1		1	100.0					1		1	100.0
豊 後 大 野	2	4	-2	-50.0					1		1	100.0					1		1	100.0
佐 伯	10	13	-3	-23.1																
臼 杵 津 久 見	6	13	-7	-53.8																
高 速 隊	2	2																		
合 計	214	223	-9	-4.0	2	6	-4	-66.7	2	2			1	4	-3	-75.0	3	6	-3	-50.0

警察署別 飲酒運転 事故発生状況

【1当・原付以上】

令和8年 5月 末

区分 警察署別	件 数				死 者				重 傷				軽 傷				傷 者 計			
	8年	7年	増減数	増減率	8年	7年	増減数	増減率	8年	7年	増減数	増減率	8年	7年	増減数	増減率	8年	7年	増減数	増減率
大 分 中 央	1	2	-1	-50.0									1	3	-2	-66.7	1	3	-2	-66.7
大 分 東		1	-1	-100.0										1	-1	-100.0		1	-1	-100.0
大 分 南	2	1	1	100.0					1		1	100.0	1	1			2	1	1	100.0
別 府	2	2								1	-1	-100.0	2	1	1	100.0	2	2		
杵 築 日 出																				
国 東																				
豊 後 高 田																				
宇 佐																				
中 津	1	2	-1	-50.0		1	-1	-100.0					1	1			1	1		
玖 珠		1	-1	-100.0										3	-3	-100.0		3	-3	-100.0
日 田																				
竹 田	1		1	100.0	1		1	100.0												
豊 後 大 野																				
佐 伯																				
臼 杵 津 久 見		1	-1	-100.0										1	-1	-100.0		1	-1	-100.0
高 速 隊																				
合 計	7	10	-3	-30.0	1	1			1	1			5	11	-6	-54.5	6	12	-6	-50.0

警察署別安全運転管理者選任事業所の事故発生状況

【第一当事者】

令和8年 5月 末

区分 警察署別	件 数				死 者				重 傷				軽 傷				傷 者 計			
	8年	7年	増減数	増減率	8年	7年	増減数	増減率	8年	7年	増減数	増減率	8年	7年	増減数	増減率	8年	7年	増減数	増減率
大 分 中 央	51	49	2	4.1		1	-1	-100.0	6	3	3	100.0	58	60	-2	-3.3	64	63	1	1.6
大 分 東	10	7	3	42.9									11	8	3	37.5	11	8	3	37.5
大 分 南	6	1	5	500.0									6	1	5	500.0	6	1	5	500.0
別 府	6	8	-2	-25.0						2	-2	-100.0	9	7	2	28.6	9	9		
杵 築 日 出	3	1	2	200.0									3	1	2	200.0	3	1	2	200.0
国 東	2	1	1	100.0						1	-1	-100.0	2		2	200.0	2	1	1	100.0
豊 後 高 田		1	-1	-100.0										1	-1	-100.0		1	-1	-100.0
宇 佐	1	4	-3	-75.0									1	4	-3	-75.0	1	4	-3	-75.0
中 津	9	5	4	80.0					1		1	100.0	16	7	9	128.6	17	7	10	142.9
玖 珠		1	-1	-100.0										1	-1	-100.0		1	-1	-100.0
日 田	3	4	-1	-25.0		1	-1	-100.0	1		1	100.0	2	3	-1	-33.3	3	3		
竹 田		1	-1	-100.0										1	-1	-100.0		1	-1	-100.0
豊 後 大 野	2	1	1	100.0					1		1	100.0	3	1	2	200.0	4	1	3	300.0
佐 伯	1	1											1	2	-1	-50.0	1	2	-1	-50.0
臼 杵 津 久 見	1	3	-2	-66.7									1	4	-3	-75.0	1	4	-3	-75.0
高 速 隊	1	1											1	3	-2	-66.7	1	3	-2	-66.7
合 計	96	89	7	7.9		2	-2	-100.0	9	6	3	50.0	114	104	10	9.6	123	110	13	11.8