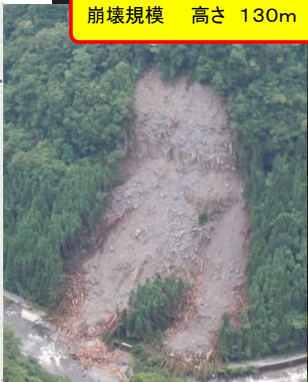


# 主要地方道 飯田高原中村線 被災状況



② 新宇曾尾橋下流  
 崩壊規模 高さ 130m 被災道路延長 130m



被災状況 (6月24日)  
 大分県防災ヘリ「とよかぜ」より撮影



仮設防護柵を設置する準備をしています。

8月30日の状況  
 (7月25日から撤去開始)

① 河内橋下流 (九酔溪入り口付近)  
 崩壊規模 高さ 80m 被災道路延長 20m



被災状況 (6月20日)



仮設防護柵の設置が完了しました。

8月17日の状況  
 (7月4日から撤去開始)

③ 一軒家バス停付近  
 崩壊規模 高さ 80m 被災道路延長 20m



被災状況 (6月22日)

8月30日の状況  
 (7月2日から撤去開始)

仮設防護柵の設置が完了しました。