

祖母・傾・大崩山系周辺地域の ユネスコエコパーク 登録を目指して

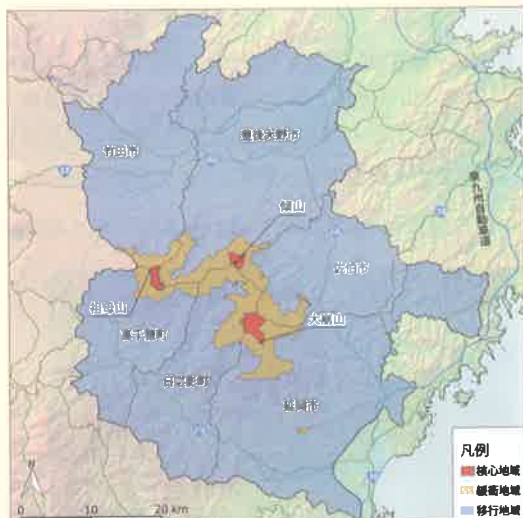
祖母傾ユネスコエコパーク大分・宮崎推進協議会

祖母・傾・大崩山系をユネスコエコパークに!

大分県と宮崎県にまたがる祖母・傾・大崩山系は、急峻な岩峰や数々の渓谷など独特の景観美と原生的な自然を併せ持ち、希少動植物の宝庫としても知られています。

祖母・傾・大崩山系周辺の人々は、昔からこの豊かな自然を敬い、自然の恵みを大切に守りながら暮らしてきました。これからも、自然と人とが共生しながら一層地域が発展していくため、祖母・傾・大崩山系周辺地域の自治体(大分県、佐伯市、竹田市、豊後大野市、宮崎県、延岡市、高千穂町、日之影町)が連携し、2017年夏のユネスコエコパークへの登録を目指す取組を進めています。

ゾーニング案(2016年2月時点)▶



大分県・佐伯市・竹田市・豊後大野市・宮崎県・延岡市・高千穂町・日之影町が連携し、2017年夏のユネスコエコパークへの登録を目指す取組を進めています。

ユネスコエコパークとは

(生物圏保存地域: Biosphere Reserves)

ユネスコエコパークは、生態系の保全と持続可能な利活用の調和(自然と人間社会の共生)を目的に、1976年からユネスコが開始した事業です。

登録地域は、地域の豊かな生態系や生物多様性を保全し、自然に学ぶと共に、文化的にも経済・社会的にも持続可能な発展を目指すモデルとして国際的にも注目されています。



登録により期待される効果

国内外への情報発信力の強化による **地域活性化**

世界基準の認定による **ブランド価値の向上**

環境教育、研究の拠点としての活用

など

「ユネスコエコパーク」とは国内通称で、海外では「BR: Biosphere Reserves (生物圏保存地域)」と呼ばれています。

ユネスコエコパークのしくみ

3つの機能と地域

それぞれの機能は独立のものではなく、
ユネスコエコパークを相互に強化する関係です。
この3つの機能を果たすために3つの地域を設定しています。

保存機能

(生物多様性の保全)

人間の干渉を含む生物
地理学的区域を代表する
生態系を含み、生物多様性
の保全上重要な
地域であること。

学術的 研究支援

持続可能な発展のための
調査や研究、
教育・研修の場を
提供していること。

経済と 社会の発展

自然環境の保全と
調和した持続可能な
発展の国内外のモデルと
なりうる取組が
行われていること。

核心地域

自然環境を厳格に
保護しなければ
ならない地域

緩衝地域

核心地域と移行地域の
間のクッションとして、
人間活動から核心地域を
保護するための地域

移行地域

人が暮らしを営み、環境に
配慮した産業活動など
持続可能な発展を
目指す地域



祖母・傾・大崩山系の自然的特徴1

～急峻な山と深い渓谷～

急峻な山岳地形と雄大な稜線まで知られる祖母・傾・大崩山系は、起伏に富んだ岩峰群や切り立った崖、谷あいを守る幾筋もの渓谷など、複雑な地形地質をもち、四季折々で表情を変えるその独特な景観が、訪れる人々を魅了します。

天狗岩から見た祖母山
(竹田市、豊後大野市、高千穂町)



鋭く尖った稜線や岩壁など荒々しい姿を持つ祖母山は、地域の人々の畏敬の念も集めてきました。

川上渓谷
(豊後大野市)



夏には深い緑に包まれる川上渓谷は、森林浴の森百選にも選ばれています。

傾山
(佐伯市、豊後大野市、日之影町)



祖母山へと傾いた形からその名がついた傾山は、雄大豪壮な岩峰が特徴です。

見立渓谷
(日之影町)



奇岩と清流で知られる見立渓谷は、秋には紅葉で鮮やかに染まります。

大崩山(湧塚)
(延岡市)



花崗岩の岩壁が圧巻の大崩山は、春にはアケボノツツジが彩りを添えます。

冠雪の傾山
(佐伯市、豊後大野市、日之影町)



冬、祖母・傾・大崩山系は、きらめく霧氷や雪に覆われ、静かな白銀の世界が広がります。

祖母・傾・大崩山系の自然的特徴 2

～幅広い植生と希少性～

標高が高く原生的な天然林が多く残された祖母・傾・大崩山系では、山の高さに応じ、暖温帯から冷温帯までの幅広い植生を見ることができます。

また、特別天然記念物のニホンカモシカや、日本列島の成り立ちを表すとされる「ソハヤキ要素」の植物など、限られた地域にしか生育・生息しない希少な動植物が数多く存在する貴重な地域です。これら希少な動植物は絶滅の危険性にさらされており、分布地域の環境を大切に守っていくことが必要です。

※ソハヤキ要素：日本列島のうち、古くから陸地であった紀伊、四国、九州の山地帯に共通して分布する日本固有種のこと。



国指定特別天然記念物。日本固有種で九州地域では絶滅が危惧されています。



祖母・傾・大崩山系の限られた地域にのみ生育するソハヤキ要素の植物です。



祖母・傾・大崩山系の溪流にのみ生息する固有種で、2014年に新種として記載されました。



様々な植生の垂直分布が見られる祖母・傾・大崩山系の奥山では、このようなブナの巨木も見られます。



絶滅が危惧されているオオムラサキは、鮮やかな色合いが特徴で日本の国蝶にもなっています。



標高1,000m以上の高山で見られる九州特産種で、春には多くの登山者を魅了します。

祖母・傾・大崩山系にみる自然と人の共生1

～貴重な自然を守り、はぐくみ、次世代へ～

祖母・傾・大崩山系の豊かな自然を守り、その姿を次世代へ残していくため、貴重な原生林の保護を図るとともに、植樹や適切な森林の多機能化を図る取組、生態系等に関する調査、鳥獣被害対策や河川環境改善の取組などが行われています。



再生した白山川のゲンジボタル

森林の機能を維持するための間伐



～自然を感じ、まなび、その大切さを次世代へ～

祖母・傾・大崩地域の自然の豊かさ、保全の重要性を次世代へ伝えていくため、共生に関する教育や研修が行われています。また名だたる登山スポットでもある祖母・傾・大崩地域では、地域外へその魅力を発信するため、自然環境を活かしたエコツーリズムや、キャニオニング、ボルダリングといった自然体験も盛んに行われています。



藤河内溪谷でのキャニオニング



祖母・傾・大崩山系にみる自然と人の共生2

～自然を敬い、受け継がれてきた伝統を次世代へ～

古くからこの地域では、日々の営みに密接に関わっている祖母・傾・大崩山系の恵みに感謝し、豊作や安全を祈願する祭礼が行われ、神楽や獅子舞が奉納されてきました。自然を敬う気持ちを今でも忘れずに、その伝統を次世代へ受け継ぐ取組が行われています。



子どもたちへの
民俗芸能の伝承

九州唯一の
農村歌舞伎である
大人歌舞伎



～自然の恵みを活かし、紡いできた暮らしを次世代へ～

急峻な地形という厳しい自然環境の中でその恵みを最大限活かそうと、人々は古くから知恵と工夫を重ねてきました。江戸～明治時代は日本屈指の鉱山として賑わいをみせた祖母・傾・大崩地域では、農業、林業、竹細工など様々な産業が脈々と受け継がれ、全国有数の木材、しいたけ、仏事に用いられるシキミなどの産地でもあります。



祖母・傾・大崩山系の
大地の恵み



国内随一の品質を
誇るシキミ



主要な産業のひとつ
竹細工



貴重な水を
均等に分けるために
築かれた円形分水



祖母・傾・大崩ユネスコエコパークの取組

祖母・傾・大崩ユネスコエコパークの活動理念

尖峰と溪谷が育む森と水、いのちの営みを次世代へ
～自然への畏敬をこめて～

祖母・傾・大崩ユネスコエコパークでは、登録を契機として、この地域の豊かな自然環境のほか、自然への畏敬の念とともに発展を遂げてきた人々の営みを、しっかりと次世代へ継承していくことを目指します。

取組の基本方針

基本方針1

貴重な生態系の持続的な保全

- ①調査研究の推進による保全機能の充実
- ②地域住民主体の保全活動の推進

祖母・傾・大崩ユネスコエコパーク

基本方針2

自然と共生した持続可能な発展

- ①時代に即した持続的利活用による地域の発展
- ②次世代の担い手の確保、育成

基本方針3

学術的研究や調査・研修への支援

- ①学術研究体制の構築による調査研究の推進
- ②地域との連携によるESDの推進
- ③国内外の課題解決のモデルとしての貢献

祖母・傾・大崩ユネスコエコパークでは、3つの機能を十分に発揮するため、登録後は上記の基本方針に沿った取組を、関係機関が一体となって進めていきます。

登録までの流れ

2015年8月
申請書概要の提出

2016年8月
申請書と和文、英文
提出

2016年8月
国内推薦の決定
(日本ユネスコ国内委員会
MAB計画分科会)

2017年夏頃
登録地の決定
(ユネスコMAB計画
国際調整理事会)

問合せ先 祖母傾ユネスコエコパーク大分・宮崎推進協議会

大分県事務局／大分県生活環境部自然保護推進室 TEL 097-536-1111(県庁代表)
宮崎県事務局／宮崎県総合政策部中山間・地域政策課 TEL 0985-26-7035(直通)

大分県佐伯市地域振興課 TEL 0972-22-3486(直通)

宮崎県延岡市経営政策課 TEL 0982-22-7074(直通)

大分県竹田市企画情報課 TEL 0974-63-1111(代表)

宮崎県高千穂町財政課総合政策室 TEL 0982-73-1206(直通)

大分県豊後大野市商工観光課 TEL 0974-22-1001(代表)

宮崎県日之影町地域振興課 TEL 0982-87-3910(直通)

詳しい情報は公式ホームページでお知らせしています！

祖母傾ユネスコエコパーク大分・宮崎推進協議会公式ホームページ

<http://sobokatamuki-br-council.org/>

