

(資料7)

大分県防災ヘリコプター 運航統計

平成28年度



J A O 1 T A 「とよかぜ」

大分県防災航空隊



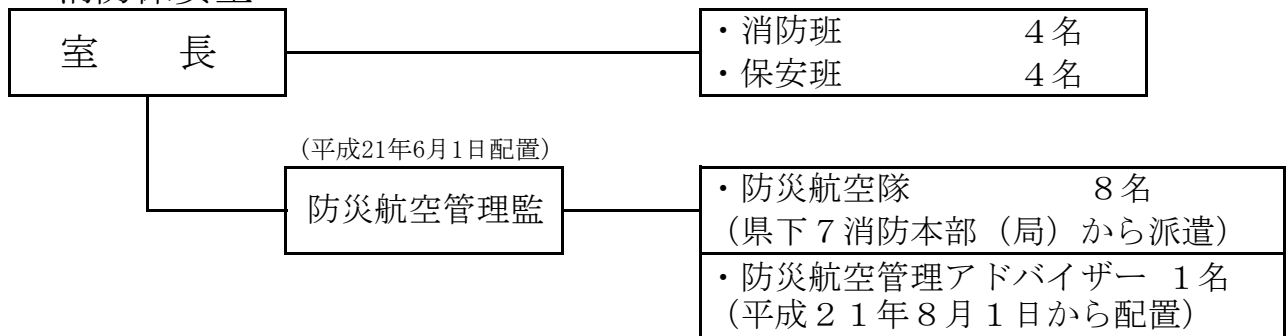
平成29年4月 発行

目次

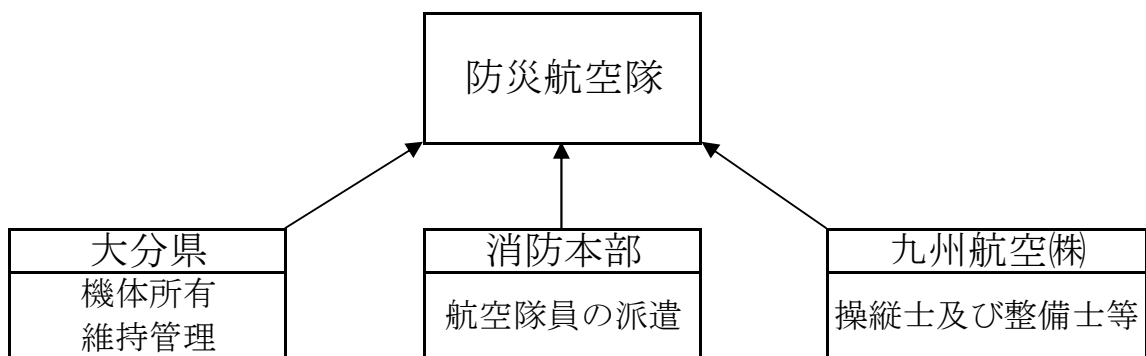
- 1 大分県防災航空隊の概要
- 2 大分県防災航空隊の沿革
- 3 職員名簿
- 4-1 運航実績総括表
- 4-2 運航実績総括表 グラフ
- 5-1 年度別 緊急運航状況
- 5-2 年度別 緊急運航状況 グラフ
- 6-1 月別 緊急運航状況（県内）
- 6-2 月別 緊急運航状況（県内） グラフ
- 7-1 月別 緊急運航状況（県外）
- 7-2 月別 緊急運航状況（県外） グラフ
- 8-1 大分県・消防本部(局)・県外 緊急運航状況
- 8-2 大分県・消防本部(局)・県外 緊急運航状況 グラフ
- 9-1 大分県・消防本部(局)・県外 月別緊急運航状況
- 9-2 大分県・消防本部(局)・県外 月別緊急運航状況 グラフ
- 10-1 年度別 通常運航状況
- 10-2 年度別 通常運航状況 グラフ
- 11-1 各地域 合同訓練実施状況
- 11-2 各地域 合同訓練実施状況 グラフ
- 12-1 自隊訓練実施状況
- 12-2 自隊訓練実施状況 グラフ
- 12-3 自隊訓練の詳細
- 13 一般行政利用運航の詳細
- 14 その他運航詳細
- 15 合同訓練の詳細
- 16 緊急運航活動の詳細（大分県防災機）
- 17 応援要請活動の詳細（他県・市 防災機）
- 18-1 山岳救助における要救助者の年齢・性別の状況
- 18-2 山岳救助における要救助者の年齢・性別の状況 グラフ
- 19 整備作業実績表

1. 大分県防災航空隊の概要

(1) 組織 <消防保安室>



(2) 管理運営システム



(3) 運航体制

* 基地 大分県央飛行場
〒879-6444
大分県豊後大野市大野町田代2592番地2
電話 0974-34-2192
FAX 0974-34-2195
Eメール a13502@pref.oita.lg.jp

* 勤務体制 365日常駐

* 運航時間 8時30分から17時15分
(必要がある場合は、日出から日没まで)

* 常駐人員 (最少数)

防災航空隊員	操縦士	整備士	運航管理	人員合計
5名	1名	1名	1名	8名

* 耐空検査

平成28年11月21日 ~ 平成29年2月10日

2. 大分県防災航空隊の沿革

平成	5年	12月		第1回大分県防災ヘリ整備計画策定委員会
平成	6年	2月		第2回
平成	6年	3月		第3回
平成	6年	12月		第1回大分県防災ヘリ運航システム等検討協議会（設立）
平成	7年	2月		第1回運航システム部会
平成	7年	2月		第1回航空隊システム部会
平成	7年	3月		大分県防災ヘリ運航システム等検討協議会
平成	7年	11月		第1回大分県防災ヘリ導入機種選定委員会
平成	7年	12月		第2回
平成	8年	1月		第3回
平成	8年	1月		第4回
平成	8年	10月		第1回防災航空隊派遣に係る庶務担当者会議
平成	8年	11月		第2回
平成	8年	12月		防災ヘリ運航連絡協議会に係る打合せ会議
平成	9年	2月		防災ヘリ導入に係る地元説明会
平成	9年	2月		防災航空隊派遣予定者に対する説明会
平成	9年	3月		防災ヘリの運航に伴う事前説明会
平成	9年	4月	1日	大分県防災航空隊発足 川崎式BK117 C-1型 ヘリコプタ導入
平成	9年	6月	1日	大分県防災ヘリコプター運航開始
平成	15年	11月	1日	熊本県との応援協定締結
平成	17年	11月	1日	宮崎県・熊本県との三県応援協定締結
平成	19年	4月	1日	航空隊派遣期間 一部3年となる
平成	21年	6月	1日	防災航空管理監を配置
平成	22年	4月	1日	航空隊派遣期間3年となる
平成	23年	3月	11日	14時46分 東北地方太平洋沖地震発生 緊急消防援助隊航空部隊出動要請（3/12～28）
平成	23年	10月	31日	九州・山口9県災害時応援協定締結
平成	24年	7月	3日	九州北部豪雨災害 中津市へ孤立者救助、ヘリTV活動
平成	24年	11月	1日	3県応援協定に鹿児島県を加え、4県応援協定となる
平成	29年	3月	22日	川崎式BK117 C-2型 ヘリコプタ領収 平成29年10月 運用開始予定

3

職 員 名 簿

〔 管 理 者 〕

防災航空管理監 大野 雄司

〔 航 空 隊 員 〕

隊 長	河 津 恭 祐	日田玖珠広域消防組合消防本部
副 隊 長	伊 達 哲 生	大 分 市 消 防 局
副 隊 長	藤 田 貴 弘	佐 伯 市 消 防 本 部
副 隊 長	千 葉 伸 一	別 府 市 消 防 本 部
隊 員	藤 戸 敬 士	大 分 市 消 防 局
隊 員	東 昌 治	中 津 市 消 防 本 部
隊 員	市 野 瀬 誠 二	津 久 見 市 消 防 本 部
隊 員	河 野 合 詩	由 布 市 消 防 本 部

〔 運 航 部 〕

操 縦 士	市 村 正 行	九 州 航 空 (株)
操 縦 士	石 井 大 輔	九 州 航 空 (株)
整 備 士	松 本 英 一	九 州 航 空 (株)
整 備 士	林 田 一 義	九 州 航 空 (株)

〔 事 務 〕

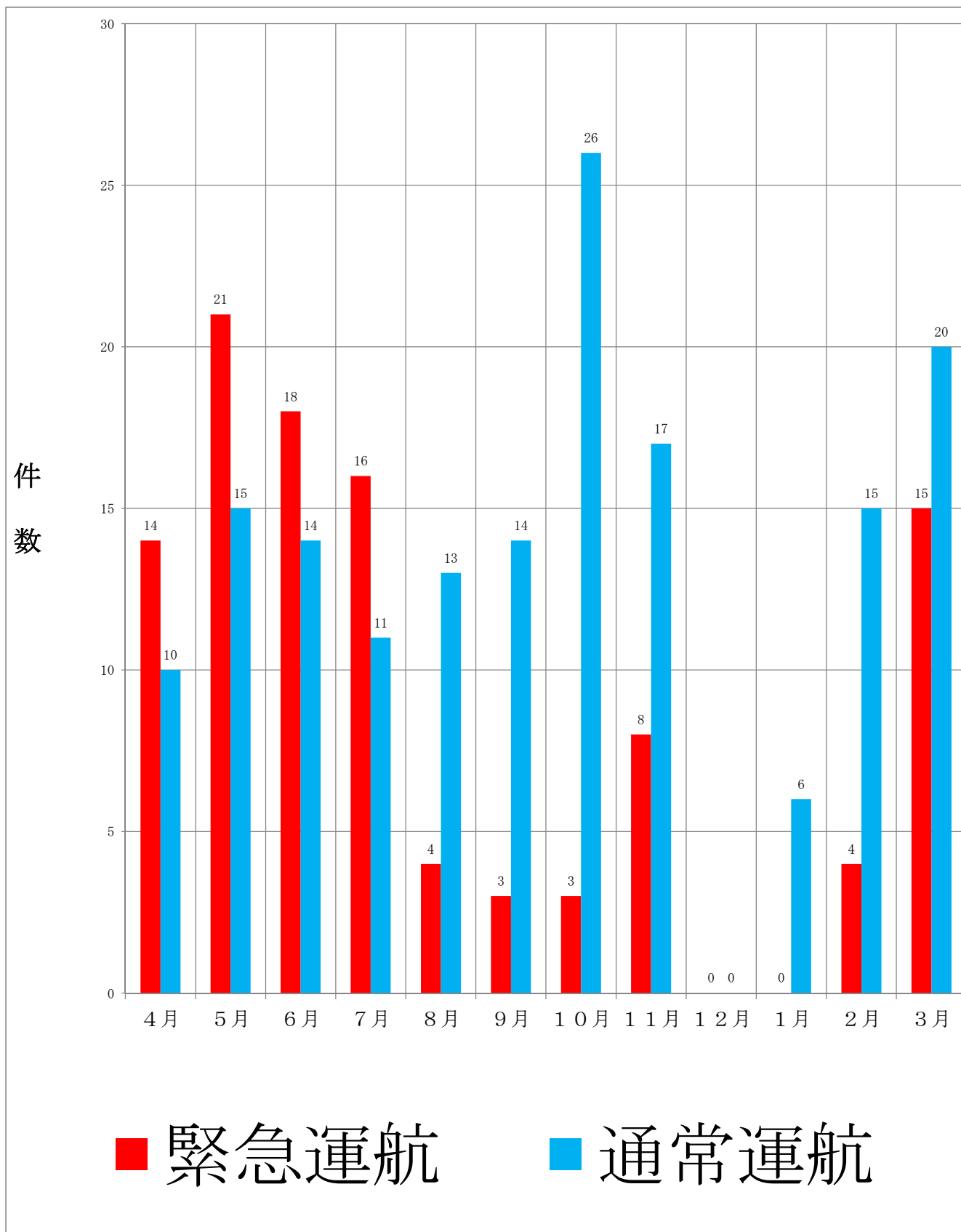
防災航空管理アドバイザー	後 藤 豊	嘱 託 職 員
事 務 員	工 藤 千 春	臨 時 職 員

4-1. 運航実績総括表

区分		4月	5月	6月	7月	8月	9月	10月	11月	12月	1月	2月	3月	合計		
緊急運航	火災	件数	1	1	1		1					1	5	10		
		運航時間	1:39	0:25	1:19		1:21					0:39	4:55	10:18		
		出動人員	3	4	6		6					3	864:00	58		
		搬送人員					1								1	
	救助	件数	2	7	9	8	1	1	1	4			2	5	40	
		運航時間	2:49	4:45	7:07	10:21	0:25	0:35	0:27	1:48			1:45	6:12	36:14	
		出動人員	15	35	45	45	5	5	5	20			10	30	215	
		搬送人員	1	6	7	6			2	2			1	3	28	
	救急	件数	4	10	7	6	2	2	1	4			1	5	42	
		運航時間	2:42	6:36	5:18	3:52	2:19	5:05	0:18	5:29			0:16	2:43	34:38	
		出動人員	17	46	34	28	8	8	5	21			5	21	193	
		搬送人員	3	9	8	9	2	2	2	4			1	5	45	
	情報収集 輸送等	件数	7	3	1	2			1						14	
		運航時間	10:33	4:07	1:14	2:24			1:00						19:18	
		出動人員	37	12	5	7			5						66	
	応援活動件数 ・相互応援協定 ・広域応援 ・緊急消防援助	件数	5	10	9	3	2								29	
		運航時間	5:04	10:38	8:03	1:25	2:19								27:29	
		出動人員	28	44	46	15	8								141	
		搬送人員	4	11	8	3	2								28	
	小計	件数	14	21	18	16	4	3	3	8			4	15	106	
運航時間		17:43	15:53	14:58	16:37	4:05	5:40	1:45	7:17			2:40	13:50	100:28		
出動人員		72	97	90	80	19	13	15	41			18	2088:00	532		
搬送人員		8	21	15	15	3	2	4	6			2	8	84		
通常運航	自隊訓練	件数	9	14	8	9	11	9	13	10			12	14	109	
		運航時間	9:26	13:36	6:09	7:02	9:09	8:45	14:33	11:44			12:34	16:05	109:03	
		出動人員	58	89	51	62	66	59	88	72			100	131	776	
		搬送人員														
	合同訓練 (緊援隊) (4県合同)	件数								2					2	
		運航時間								3:54					3:54	
		出動人員								11					11	
		搬送人員								1					1	
	合同訓練 (県下機関)	件数			6	1		3	9	3				3	25	
		運航時間			4:45	0:17		2:42	10:44	2:21				2:10	22:59	
		出動人員			38	4		21	64	20				15	162	
		搬送人員			28			22	31						81	
	調査	件数	1											1	2	
		運航時間	0:37											1:14	1:51	
		出動人員	5											4	9	
		搬送人員														
	試験・検査	件数		1			1	2	1				6	1	2	14
		運航時間		0:06			0:05	0:13	0:09				8:15	1:40	0:29	10:57
		出動人員		2			3	6	2				16	2	8	39
		搬送人員														
一般行政	件数				1			3	1					5		
	運航時間				1:19			3:24	1:30					6:13		
	出動人員				3			9	3					15		
	搬送人員							8	4					12		
その他	件数					1			1			2		4		
	運航時間					1:25			2:56			4:13		8:34		
	出動人員					6			4			7		17		
	搬送人員															
小計	件数	10	15	14	11	13	14	26	17			6	15	20	161	
	運航時間	10:03	13:42	10:54	8:38	10:39	11:40	28:50	22:25			8:15	18:27	19:58	163:31	
	出動人員	63	91	89	69	75	86	163	110			16	109	158	1029	
	搬送人員			28			22	39	5						94	
合計	件数	24	36	32	27	17	17	29	25			6	19	35	267	
	運航時間	27:46	29:35	25:52	25:15	14:44	17:20	30:35	29:42			8:15	21:07	33:48	263:59	
	出動人員	135	188	179	149	94	99	178	151			16	127	245	1561	
	搬送人員	8	21	43	15	3	24	43	11			2	8		178	

* 件数にあっては事案毎に加算

4-2. 運航実績総括表 グラフ

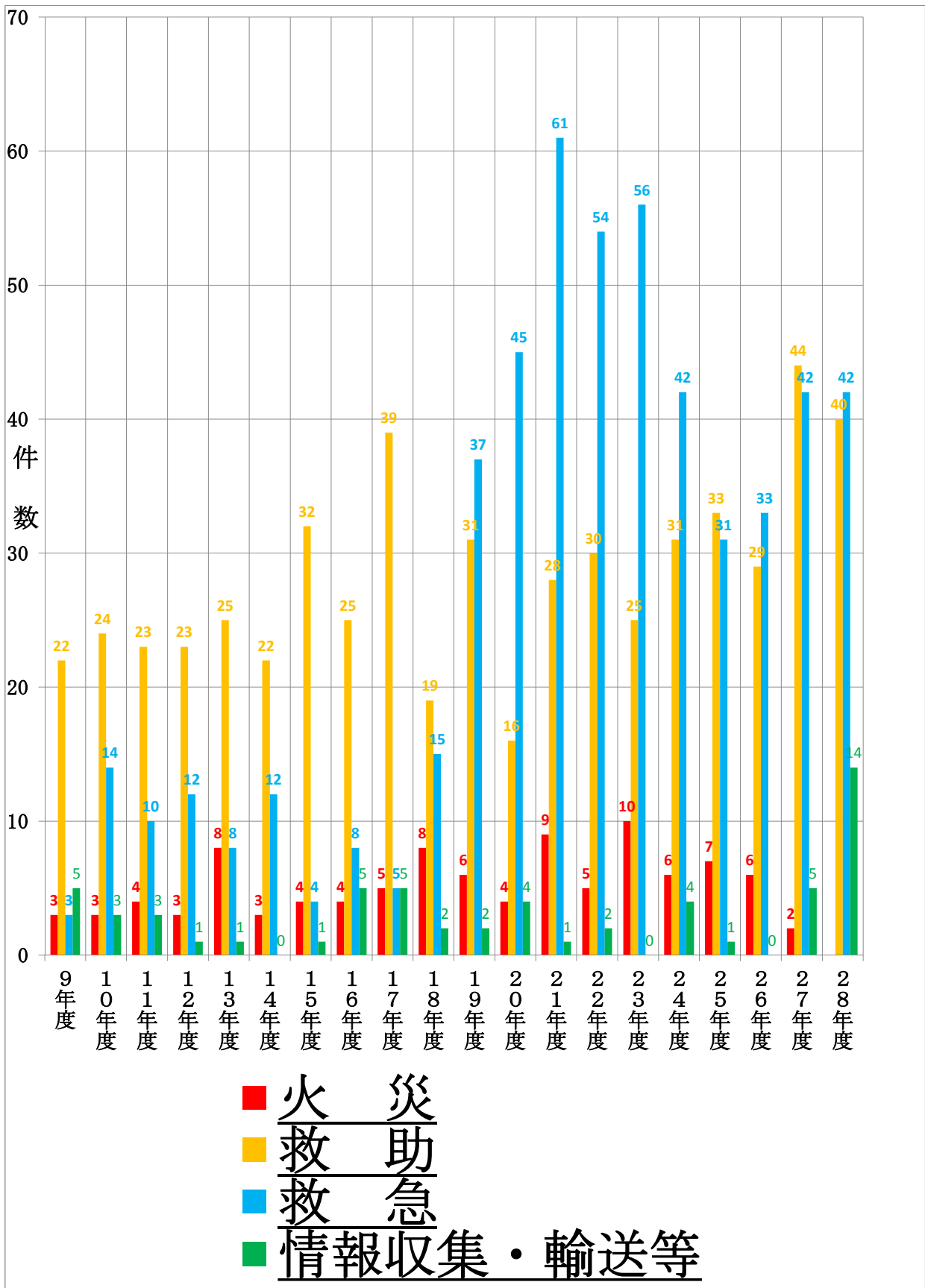


* 件数にあつては事案毎に加算

5-1. 年度別 緊急運航状況

区 分		火 災	救 助	救 急	災害応急 対策	合 計
年 度 別	種 別					
平成 9 年度	件 数	3	22	3	5	33
	運航時間	2:48	44:10	6:54	7:56	61:48
平成 1 0 年度	件 数	3	24	14	3	44
	運航時間	9:51	38:01	15:44	2:55	66:31
平成 1 1 年度	件 数	4	23	10	3	40
	運航時間	6:27	25:36	13:55	3:33	49:31
平成 1 2 年度	件 数	3	23	12	1	39
	運航時間	2:45	38:04	15:17	1:17	57:23
平成 1 3 年度	件 数	8	25	8	1	42
	運航時間	12:51	43:46	8:00	1:16	65:53
平成 1 4 年度	件 数	3	22	12	0	37
	運航時間	7:36	39:13	18:48	0:00	65:37
平成 1 5 年度	件 数	4	32	4	1	41
	運航時間	6:55	53:40	5:56	0:39	67:10
平成 1 6 年度	件 数	4	25	8	5	42
	運航時間	5:21	30:35	12:03	8:04	56:03
平成 1 7 年度	件 数	5	39	5	5	54
	運航時間	6:46	55:23	7:49	7:13	77:11
平成 1 8 年度	件 数	8	19	15	2	44
	運航時間	14:01	26:55	13:24	3:11	57:31
平成 1 9 年度	件 数	6	31	37	2	76
	運航時間	6:25	40:05	35:36	2:24	84:30
平成 2 0 年度	件 数	4	16	45	4	69
	運航時間	7:55	18:21	32:31	5:13	64:00
平成 2 1 年度	件 数	9	28	61	1	99
	運航時間	21:35	25:48	46:56	4:09	98:28
平成 2 2 年度	件 数	5	30	54	2	91
	運航時間	7:59	35:17	44:30	2:10	89:56
平成 2 3 年度	件 数	10	25	56	0	91
	運航時間	12:22	23:41	43:39	0:00	79:42
平成 2 4 年度	件 数	6	31	42	4	83
	運航時間	6:51	24:38	26:19	8:13	66:01
平成 2 5 年度	件 数	7	33	31	1	72
	運航時間	6:51	26:29	18:18	2:51	54:29
平成 2 6 年度	件 数	6	29	33	0	68
	運航時間	11:07	21:06	7:07	0:00	39:20
平成 2 7 年度	件 数	2	44	42	5	93
	運航時間	1:27	34:58	24:49	6:36	67:50
平成 2 8 年度	件 数	10	40	42	14	106
	運航時間	10:18	36:14	34:38	19:18	100:28
総 計	件 数	110	561	534	59	1264
	運航時間	168:11	682:00	432:13	86:58	1369:22

5-2. 年度別 緊急運航状況グラフ



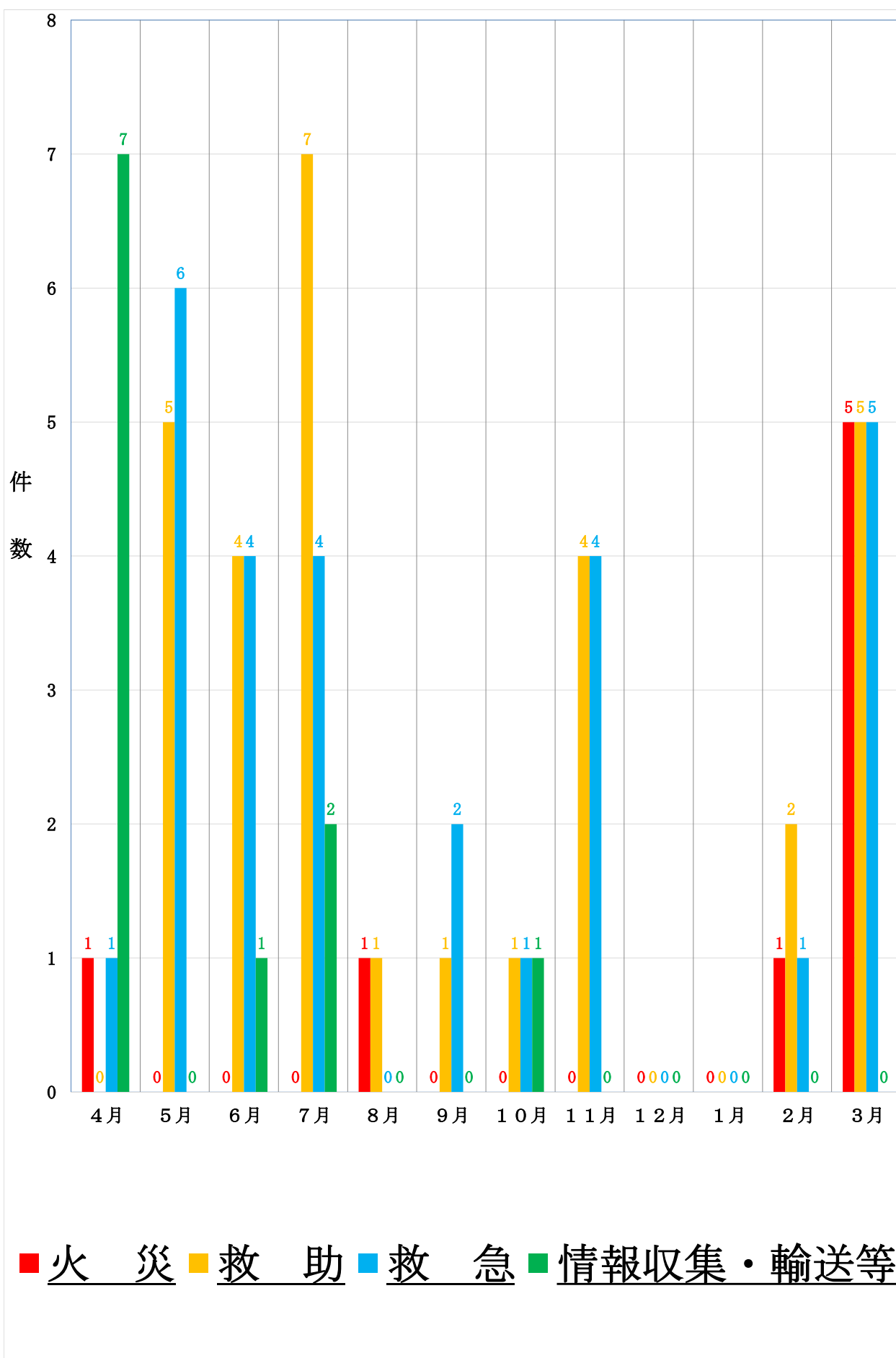
6-1.

月別緊急運航状況（県内）

区 分		4月	5月	6月	7月	8月	9月	10月	11月	12月	1月	2月	3月	合計	
火 災	建 物	件数													
		運航時間													
		出動人員 搬送人員													
	林 野	件数	1				1						1	2	5
		運航時間	1:39				1:21						0:39	2:21	6:00
		出動人員 搬送人員	3				6						3	12	24
	そ の 他	件数												3	3
		運航時間												1:08	1:08
		出動人員 搬送人員												18	18
	小 計	件数	1				1						1	5	8
		運航時間	1:39				1:21						0:39	3:29	7:08
		出動人員 搬送人員	3				6						3	30	42
						1								1	
救 助	火 災	件数													
		運航時間													
		出動人員 搬送人員													
	水 難	件数													
		運航時間													
		出動人員 搬送人員													
	自然災害	件数													
		運航時間													
		出動人員 搬送人員													
	山 岳	件数		4	3	2			1	2			1	3	16
		運航時間		2:33	1:10	1:23			0:27	1:04			0:30	2:05	9:12
		出動人員 搬送人員		20	15	10			5	10			5	15	80
そ の 他	件数		1	1	5	1	1		2	2		1	2	20	
	運航時間		0:30	1:46	7:38	0:25	0:35		0:44			1:15	2:48	15:41	
	出動人員 搬送人員		5	5	25	5	5		10			5	10	70	
小 計	件数		5	4	7	1	1	1	4			2	5	30	
	運航時間		3:03	2:56	9:01	0:25	0:35	0:27	1:48			1:45	4:53	24:53	
	出動人員 搬送人員		25	20	35	5	5	5	20			10	25	150	
			4	3	5			2	2			1	3	20	
救 急	火 災	件数													
		運航時間													
		出動人員 搬送人員													
	自然災害	件数													
		運航時間													
		出動人員 搬送人員													
	水 難	件数													
		運航時間													
		出動人員 搬送人員													
	交通事故	件数				1								1	2
		運航時間				0:26								0:17	0:43
		出動人員 搬送人員				5								3	8
労働災害	件数								1			1	1	3	
	運航時間								0:25			0:16	0:21	1:02	
	出動人員 搬送人員								5			5	4	14	
運動競技	件数								1					3	
	運航時間														
	出動人員 搬送人員								1					3	
一般負傷	件数		2	1									2	5	
	運航時間		0:41	0:31									0:38	1:50	
	出動人員 搬送人員		10	5									10	25	
加 害	件数		2	1									2	5	
	運航時間														
	出動人員 搬送人員														
自損行為	件数														
	運航時間														
	出動人員 搬送人員														
急 病	件数		2	2	1				1					6	
	運航時間		0:33	1:06	0:27				0:15					2:21	
	出動人員 搬送人員		10	10	5				5					30	
転院搬送	件数		2	2	3				1				1	8	
	運航時間		0:31	1:19	2:24			2	2				1	9	
	出動人員 搬送人員		4	4	8			8	11				4	39	
医師搬送	件数		1	1	2			2	2				1	9	
	運航時間														
	出動人員 搬送人員		4											4	
資器材搬送	件数		1											1	
	運航時間		0:24											0:24	
	出動人員 搬送人員		4											4	
そ の 他	件数														
	運航時間		0:32						0:18					0:50	
	出動人員 搬送人員		4						5					9	
小 計	件数		1	6	4	4		2	1	4		1	5	28	
	運航時間		0:32	2:09	2:56	3:17		5:05	0:18	5:29		0:16	2:43	22:45	
	出動人員 搬送人員		4	28	19	18		8	5	21		5	21	129	
				6	4	7		2	2	4		1	5	31	
情報収集・輸送等	件数	7		1	2				1					11	
	運航時間	10:33		1:14	2:24				1:00					15:11	
	出動人員 輸送人員	37		5	7				5					54	
		4												4	
合 計	件数	9	11	9	13	2	3	3	8			4	15	77	
	運航時間	12:44	5:12	7:06	14:42	1:46	5:40	1:45	7:17			2:40	11:05	69:57	
	出動人員 搬送人員	44	53	44	60	11	13	15	41			18	76	375	
		4	10	7	12	1	2	4	6			2	8	56	

* 件数によっては事案毎に加算

6-2. 月別緊急運航状況（県内）グラフ



* 件数にあつては事案毎に加算

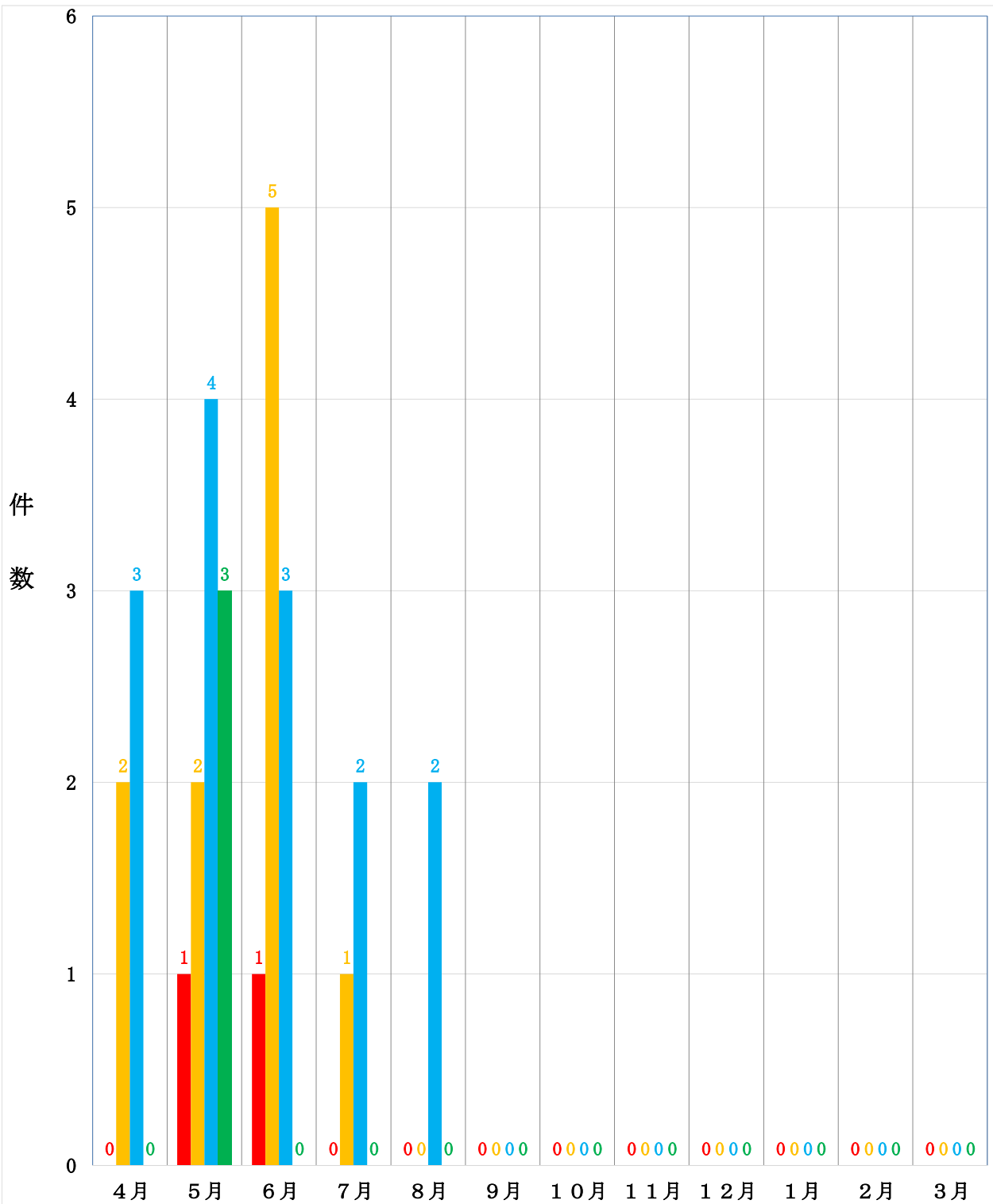
7-1.

月別緊急運航状況（県外）

区 分		4月	5月	6月	7月	8月	9月	10月	11月	12月	1月	2月	3月	合計	
火 災	建 物	件数													
		運航時間													
		出動人員 搬送人員													
	林 野	件数			1										1
		運航時間			1:19										1:19
		出動人員 搬送人員			6										6
	そ の 他	件数		1											1
		運航時間		0:25											0:25
		出動人員 搬送人員		4											4
	小 計	件数		1	1										2
		運航時間		0:25	1:19										1:44
		出動人員 搬送人員		4	6										10
救 助	火 災	件数													
		運航時間													
		出動人員 搬送人員													
	水 難	件数	1												1
		運航時間	0:45												0:45
		出動人員 搬送人員	1												1
	自 然 災 害	件数													
		運航時間													
		出動人員 搬送人員													
	山 岳	件数		1	3	1									5
		運航時間		0:50	2:39	0:50									4:19
		出動人員 搬送人員		5	15	5									25
そ の 他	件数	1	1	2										4	
	運航時間	2:04	0:52	1:32										4:28	
	出動人員 搬送人員	10	5	10										25	
小 計	件数	2	2	5	1									10	
	運航時間	2:49	1:42	4:11	0:50									9:32	
	出動人員 搬送人員	10	10	25	5									50	
救 急	火 災	件数													
		運航時間													
		出動人員 搬送人員													
	自 然 災 害	件数													
		運航時間													
		出動人員 搬送人員													
	水 難	件数	1												1
		運航時間	0:16												0:16
		出動人員 搬送人員	5												5
	交 通 事 故	件数			1	1									2
		運航時間			1:17	0:32									1:49
		出動人員 搬送人員			5	5									10
労 働 災 害	件数			2	1									3	
	運航時間														
	出動人員 搬送人員			1	1									2	
運 動 競 技	件数														
	運航時間														
	出動人員 搬送人員														
一 般 負 傷	件数		1	1										2	
	運航時間		0:40	0:42										1:22	
	出動人員 搬送人員		5	5										10	
加 害	件数		1	1										2	
	運航時間														
	出動人員 搬送人員														
自 損 行 為	件数														
	運航時間														
	出動人員 搬送人員														
急 病	件数		1											1	
	運航時間		0:59											0:59	
	出動人員 搬送人員		5											5	
転 院 搬 送	件数	1	1			2								4	
	運航時間	0:56	2:15			2:19								5:30	
	出動人員 搬送人員	4	4			8								16	
医 師 搬 送	件数	1	1		1									4	
	運航時間	0:58			0:03									1:01	
	出動人員 搬送人員	4			5									9	
資 器 材 搬 送	件数	1			1									2	
	運航時間														
	出動人員 搬送人員														
そ の 他	件数		1											1	
	運航時間		0:33											0:33	
	出動人員 搬送人員		4											4	
小 計	件数	3	4	3	2	2								14	
	運航時間	2:10	4:27	2:22	0:35	2:19								11:53	
	出動人員 搬送人員	13	18	15	10	8								64	
情 報 収 集 ・ 輸 送 等	件数		3											3	
	運航時間		4:07											4:07	
	出動人員 搬送人員		12											12	
合 計	件数	5	10	9	3	2								29	
	運航時間	4:59	10:41	7:52	1:25	2:19								27:16	
	出動人員	23	44	46	15	8								136	
	搬送人員	4	11	8	3	2								28	

* 件数によっては事案毎に加算

7-2. 月別緊急運航状況（県外）グラフ



■ 火災 ■ 救助 ■ 救急 ■ 情報収集・輸送等

* 件数にあつては事案毎に加算

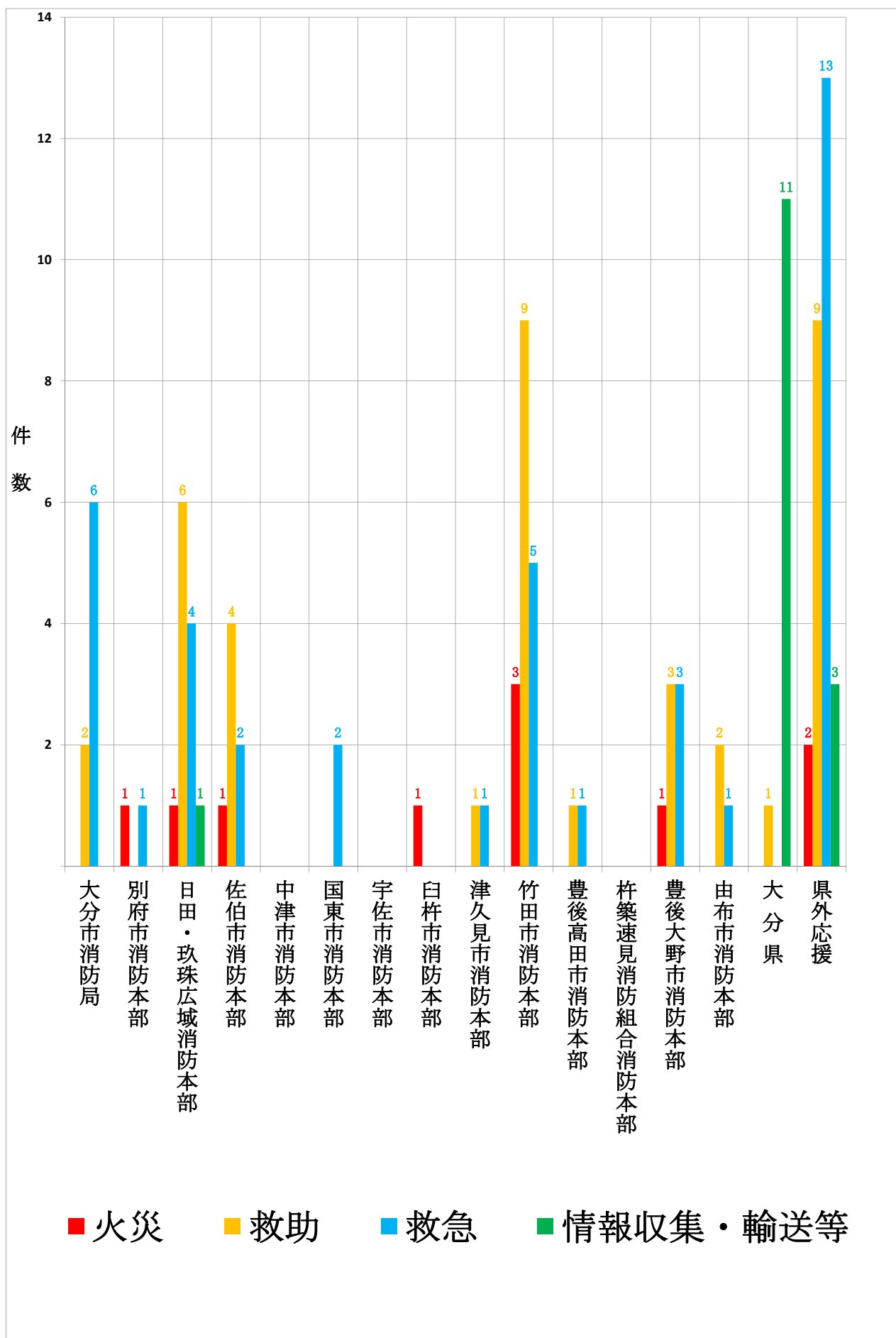
8-1.

大分県・消防本部(局)・県外 緊急運航状況

区 分	大分市消防局	別府市消防本部	日田・玖珠広域消防本部	佐伯市消防本部	中津市消防本部	国東市消防本部	宇佐市消防本部	臼杵市消防本部	津久見市消防本部	竹田市消防本部	豊後高田市消防本部	杵築速見消防組合消防本部	豊後大野市消防本部	由布市消防本部	大分県	相広緊急 互域急 応航消 援空防 協消援 定防助 応隊 援	合 計								
																		建 物	林 野	そ の 他	火 災	水 難	自 然 災 害	山 岳	そ の 他
火 災	建 物																								
	林 野		1	1	1					1			1			1	6								
	そ の 他							1		2						1	4								
	小 計		1	1	1			1		3			1			2	10								
救 助	火 災																								
	水 難															1	1								
	自 然 災 害																								
	山 岳			3	2				1	5	1		2	1		5	20								
	そ の 他	2		3	2					4			1	1	1	3	17								
	小 計	2		6	4				1	9	1		3	2	1	9	38								
救 急	火 災																								
	自 然 災 害																								
	水 難															1	1								
	交 通 事 故												1			1	2								
	労 働 災 害				1				1	1						1	4								
	運 動 競 技																								
	一 般 負 傷			1						1	1		2			2	7								
	加 害																								
	自 損 行 為																								
	急 病			2	1					3						2	8								
	転 院 搬 送	6	1				1									4	12								
	医 師 搬 送						1									1	2								
	資 器 材 搬 送																								
	そ の 他			1										1		1	3								
小 計	6	1	4	2		2			1	5	1		3	1		13	39								
情 報 収 集 ・ 輸 送 等			1												11	3	15								
合 計	8	2	12	7		2		1	2	17	2		7	3	12	27	102								

* 件数にあっては事案毎に加算

8-2. 大分県・消防本部(局)・県外 緊急運航状況グラフ



* 件数にあつては事案毎に加算

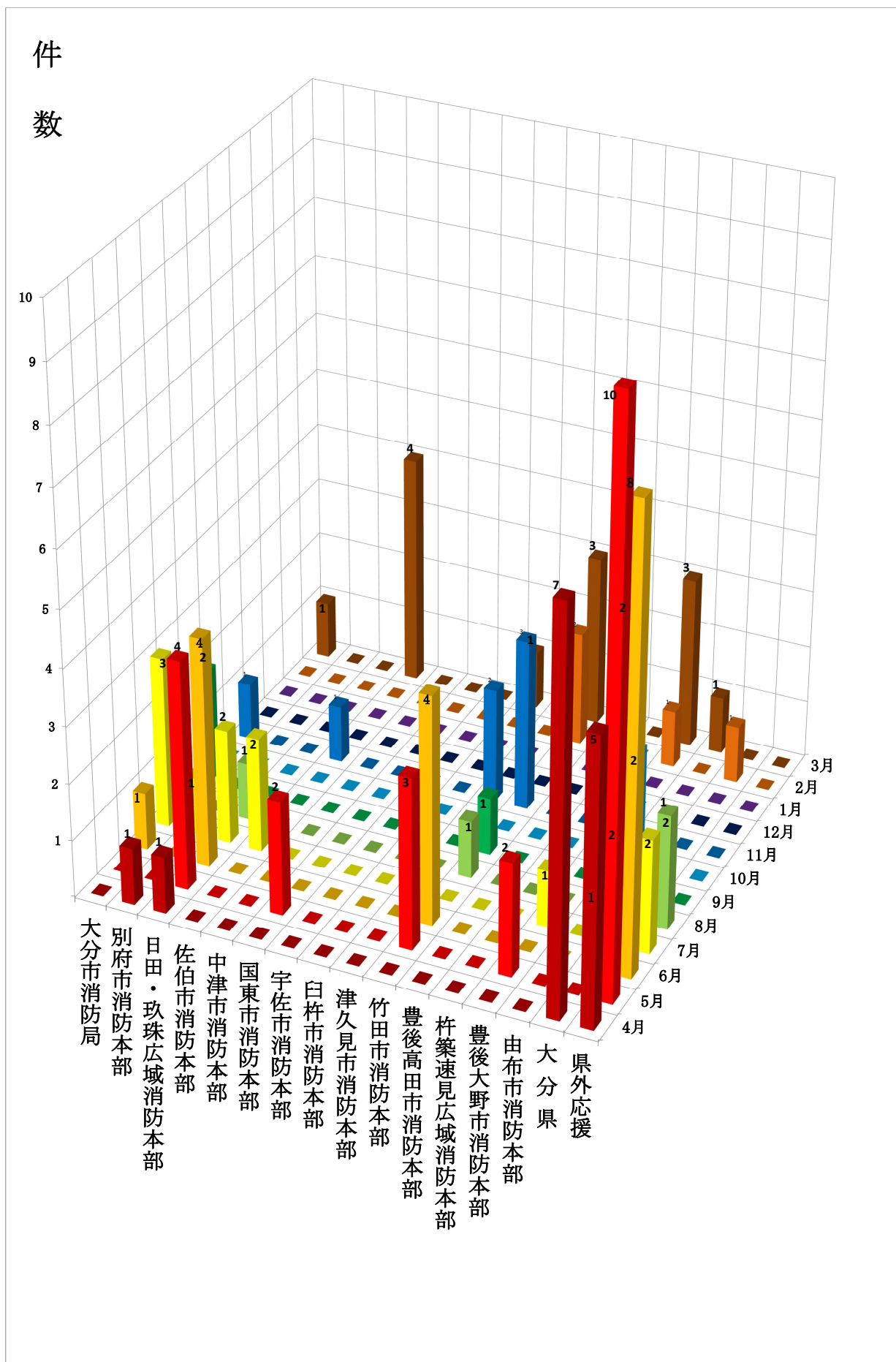
9-1.

大分県・各消防本部(局)・県外 月別緊急運航状況

区 分	種 別	大分市消防局	別府市消防本部	日田・玖珠広域消防本部	佐伯市消防本部	中津市消防本部	国東市消防本部	宇佐市消防本部	臼杵市消防本部	津久見市消防本部	竹田市消防本部	豊後高田市消防本部	杵築速見広域消防本部	豊後大野市消防本部	由布市消防本部	大分県 相互応援協定	緊急消防援助隊 ・広域航空消防応援 相互応援協定	合 計
4	火災救助		1														2	1
	救急			1													3	2
	災害応急対策															7		7
	小計		1	1												7	5	14
5	火災救助			2							2			1			1	1
	救急			2			2				1			1			4	7
	災害応急対策																3	10
	小計			4			2			3				2			10	21
6	火災救助			2							2						4	1
	救急	1		1							2						3	8
	災害応急対策			1											1			7
	小計	1		4						4					1		8	18
7	火災救助	2		2	1									1			1	1
	救急	1	1		1												1	7
	災害応急対策														2			4
	小計	3	1	2	2									1	2	2	2	13
8	火災救助			1														1
	救急									1							2	1
	災害応急対策																	2
	小計			1						1							2	4
9	火災救助																	1
	救急	2									1							2
	災害応急対策																	
	小計	2								1								3
10	火災救助														1			1
	救急														1			1
	災害応急対策															1		1
	小計														2	1		3
11	火災救助				1					1	2							4
	救急	1								1	1							3
	災害応急対策																	
	小計	1			1					2	3							7
12	火災救助																	
	救急																	
	災害応急対策																	
	小計																	
1	火災救助																	
	救急																	
	災害応急対策																	
	小計																	
2	火災救助											1		1				1
	救急										1							2
	災害応急対策																	1
	小計										2			1		1		4
3	火災救助				1				1		3							5
	救急				2							1		1	1			5
	災害応急対策	1			1							1		2				5
	小計	1			4				1		3	2		3	1			15
小計	火災救助		1	1	1				1		3			1			2	10
	救急	2		6	4					1	9	1		3	2	1	9	38
	救急	6	1	4	2		2			1	5	1		3	1		13	39
	災害応急対策			1											11	3		15
合計	8	2	12	7		2		1	2	17	2		7	3	12	27	102	

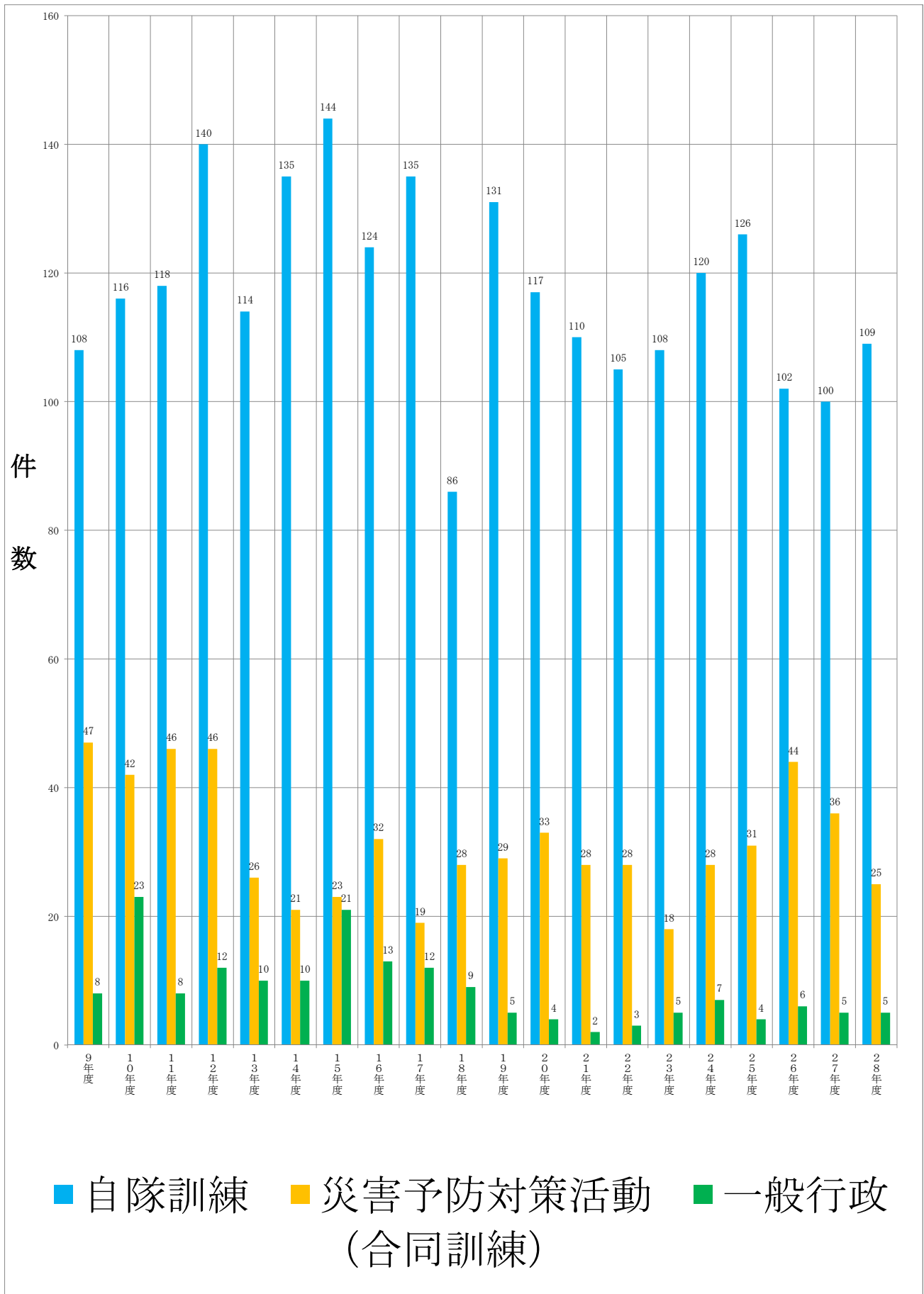
* 件数にあつては事案毎に加算

9-2. 大分県・各消防本部(局)・県外 月別緊急運航状況グラフ



区 分		自隊訓練	災害予防対策 (合同訓練)	一般行政	合 計
年度別	種 別				
平成 9 年度	件 数	108	47	8	163
	運航時間	149:30	54:33	7:24	211:27
平成 1 0 年度	件 数	116	42	23	181
	運航時間	133:30	43:13	29:39	206:22
平成 1 1 年度	件 数	118	46	8	172
	運航時間	139:53	50:56	11:59	202:48
平成 1 2 年度	件 数	140	46	12	198
	運航時間	167:01	46:04	16:44	229:49
平成 1 3 年度	件 数	114	26	10	150
	運航時間	137:53	29:09	14:07	181:09
平成 1 4 年度	件 数	135	21	10	166
	運航時間	159:53	25:58	13:59	199:50
平成 1 5 年度	件 数	144	23	21	188
	運航時間	166:01	23:49	27:23	217:13
平成 1 6 年度	件 数	124	32	13	169
	運航時間	137:47	34:56	19:07	191:50
平成 1 7 年度	件 数	135	19	12	166
	運航時間	248:47	23:24	17:27	289:38
平成 1 8 年度	件 数	86	28	9	123
	運航時間	88:26	32:15	12:01	132:42
平成 1 9 年度	件 数	131	29	5	165
	運航時間	148:39	34:10	6:06	188:55
平成 2 0 年度	件 数	117	33	4	154
	運航時間	130:15	32:45	4:14	167:14
平成 2 1 年度	件 数	110	28	2	140
	運航時間	125:06	32:08	2:05	159:19
平成 2 2 年度	件 数	105	28	3	136
	運航時間	116:17	29:22	3:44	149:23
平成 2 3 年度	件 数	108	18	5	131
	運航時間	117:17	16:10	6:56	140:23
平成 2 4 年度	件 数	120	28	7	155
	運航時間	138:09	30:24	9:59	178:32
平成 2 5 年度	件 数	126	31	4	161
	運航時間	149:45	34:53	5:06	189:44
平成 2 6 年度	件 数	102	44	6	152
	運航時間	108:44	45:41	8:42	163:07
平成 2 7 年度	件 数	100	36	5	141
	運航時間	102:13	35:44	5:57	143:54
平成 2 8 年度	件 数	109	25	5	139
	運航時間	109:03	22:59	6:13	138:15
総 計	件 数	2348	630	172	3150
	運航時間	2774:09	678:33	228:52	3681:34

10-2. 年度別 通常運航状況グラフ



1 1-1.

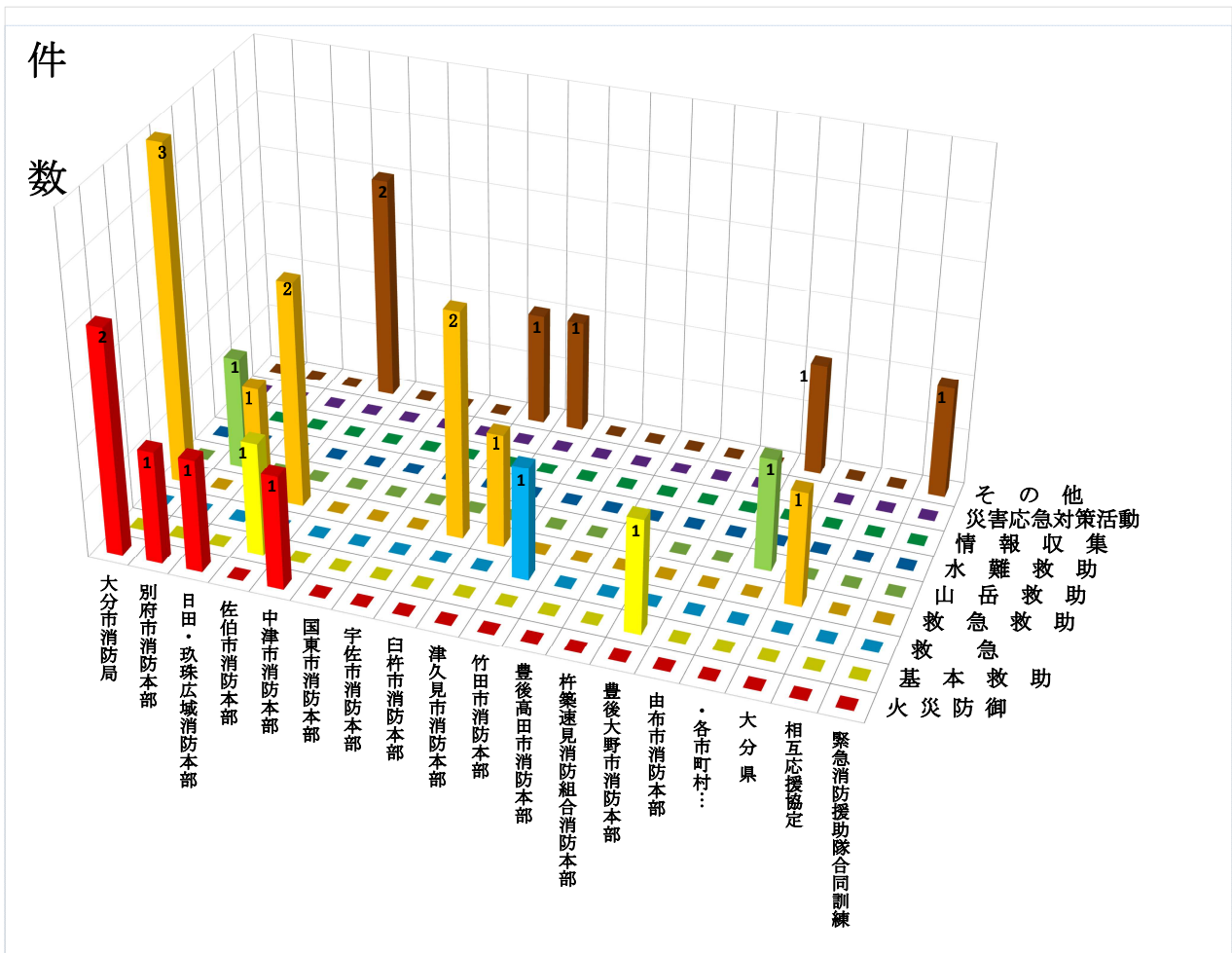
各地域 合同訓練実施状況

区 分	大分市消防局	別府市消防本部	日田・玖珠広域消防本部	佐伯市消防本部	中津市消防本部	国東市消防本部	宇佐市消防本部	臼杵市消防本部	津久見市消防本部	竹田市消防本部	豊後高田市消防本部	杵築速見消防組合消防本部	豊後大野市消防本部	由布市消防本部	・各市町 民間企業村	大分県	相互応援協定	緊急消防援助隊合同訓練	合 計
火 災 防 御	2	1	1		1														5
基 本 救 助				1									1						2
救 急										1									1
救 急 救 助	3		1	2				2	1							1			10
山 岳 救 助		1													1				2
水 難 救 助																			
情 報 収 集																			
災害応急対策活動																			
そ の 他				2				1	1						1			1	6
合 計	5	2	2	5	1			3	2	1			1		2	1	1	26	

* 件数にあつては訓練内容毎に加算

1 1-2.

各地域 合同訓練実施状況グラフ

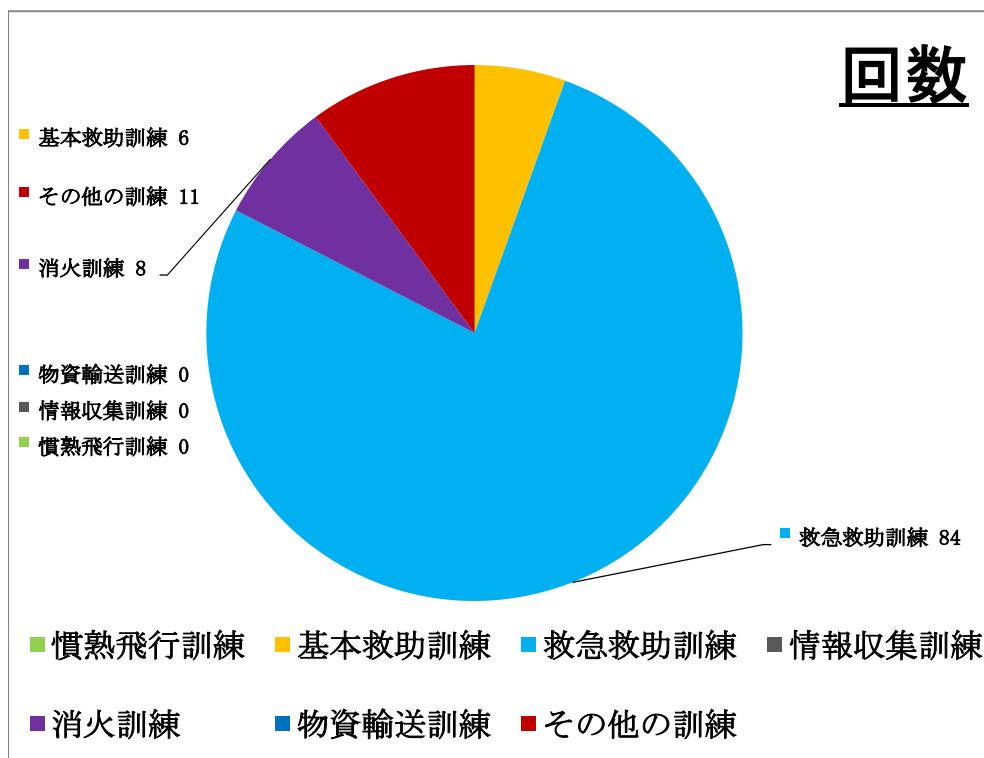


* 件数にあつては事案毎に加算

12-1. 自隊訓練実施状況

訓練科目	訓練内容	回数	実施時間
慣熟飛行訓練	各種災害活動に適応した飛行要領の習熟訓練 管轄区内の地理水利及び飛行場外離着陸場等の調査	0	0:00
基本救助訓練	ホイスト装置、ラペリング装置の設定及び降下吊り下げ訓練	6	4:03
救急救助訓練	各種救助用資機材を活用した要救助者の救出救助及び機内収容訓練	84	87:13
情報収集訓練	各種災害事象における上空からの情報収集訓練	0	0:00
空中消火訓練	空中消火装置による空中消火訓練	8	8:01
物資(人)輸送訓練	機外吊り下げ装置による物資(人)輸送訓練	0	0:00
その他の訓練	機体誘導 ヘリコプターテレビ伝送 空撮訓練	11	9:46
合 計		109回	109時間03分

12-2. 自隊訓練実施状況グラフ



12-3. 自隊訓練の詳細

No.	実施日時	実施場所	出動人員	訓練種別	※ 訓練内容
1	4月4日 14:11~16:04	佐伯ヘリポート	7	救急救助訓練	H/エバックハーネス
2	4月5日 9:48~11:18	荒平の池	7	救急救助訓練	H/パーティカルストレッチャー
3	4月6日 10:00~10:45	県央飛行場	6	救急救助訓練	H/デラックスサバイバースリング カット有
4	4月8日 10:00~10:52	県央飛行場	6	救急救助訓練	H/レスキュースリング カット無
					H/レスキュースリング カット有
5	4月11日 9:57~11:30	スパ直入	7	救急救助訓練	H/パーティカルストレッチャー
6	4月12日 10:01~10:49	県央飛行場	6	救急救助訓練	H/デラックスサバイバースリング カット有
7	4月14日 9:55~10:59	師田原ダム	6	救急救助訓練	ベリータンク (自力吸撒水)
8	4月14日 13:53~14:36	県内全域 (無線中継局)	6	その他の訓練	ヘリTV
9	4月28日 14:36~15:51	佐伯ヘリポート	7	救急救助訓練	H/エンジェルハーネス
					H/デラックスサバイバースリング カット有
10	5月2日 10:32~12:14	佐伯ヘリポート	7	救急救助訓練	H/パーティカルストレッチャー
11	5月6日 10:00~10:41	県央飛行場	6	救急救助訓練	H/デラックスサバイバースリング カット無
12	5月11日 9:54~11:03	荒平の池	7	救急救助訓練	H/ダブル降下エバックハーネス
13	5月12日 9:54~11:17	師田原ダム	5	空中消火訓練	ベリータンク (自力吸撒水)
14	5月12日 14:42~15:37	県内全域 (無線中継局)	4	その他の訓練	ヘリTV
15	5月17日 10:00~10:33	県央飛行場	7	救急救助訓練	H/デラックスサバイバースリング カット無
16	5月20日 10:00~10:47	神角寺	5	救急救助訓練	H/デラックスサバイバースリング カット無
17	5月23日 09:34~10:33	県央飛行場	6	救急救助訓練	H/ダブル降下デラックスサバイバースリング カット有
18	5月24日 09:57~11:32	スパ直入	7	救急救助訓練	H/減圧式救助担架
19	5月25日 10:00~10:45	県央飛行場	6	救急救助訓練	H/ダブル降下エバックハーネス
20	5月26日 13:35~14:50	荒平の池	7	空中消火訓練	消火バケット (自力吸撒水)
21	5月27日 10:27~12:07	佐伯ヘリポート	7	救急救助訓練	H/パーティカルストレッチャー
22	5月30日 09:59~11:20	スパ直入	8	救急救助訓練	H/隊員投入
23	5月31日 14:00~14:41	県央飛行場	6	基本救助訓練	リベリング降下
					H/デラックスサバイバースリング カット無
24	6月3日 09:55~10:23	神角寺	5	救急救助訓練	H/デラックスサバイバースリング カット無
25	6月8日 09:45~10:46	荒平の池	7	救急救助訓練	H/レスキュースリング カット無
26	6月9日 14:00~14:33	県央飛行場	6	救急救助訓練	H/隊員投入
					リベリング降下
27	6月16日 10:00~10:31	県央飛行場	6	救急救助訓練	H/エバックハーネス
28	6月21日 10:24~12:08	佐伯ヘリポート	7	救急救助訓練	H/減圧式救助担架
29	6月23日 10:00~10:53	師田原ダム	6	空中消火訓練	ベリータンク (自力吸撒水)
30	6月24日 10:13~11:13	佐伯ヘリポート	7	救急救助訓練	H/減圧式救助担架

31	6月27日 9:52~10:46	スパ直入	7	救急救助訓練	H/パーティカルストレッチャー
32	7月1日 10:25~12:47	佐伯ヘリポート	7	救急救助訓練	H/減圧式救助担架 H/パーティカルストレッチャー
33	7月4日 9:59~10:15	さくら園	7	救急救助訓練	H/エンジェルハーネス H/デラックスサバイバースリング カット有
34	7月6日 09:39~10:51	荒平の池	7	救急救助訓練	H/パーティカルストレッチャー
35	7月7日 10:00~10:50	県央飛行場	6	救急救助訓練	H/デラックスサバイバースリング カット無
36	7月14日 14:11~15:25	佐伯ヘリポート	9	基本救助訓練	リベリング降下
37	7月15日 14:29~15:07	県内全域（無線中継局）	5	その他の訓練	ヘリTV
38	7月22日 10:00~10:33	県央飛行場	6	物資輸送訓練	物資搬送（モッコ）
39	7月27日 10:00~11:02	スパ直入	7	基本救助訓練	リベリング降下
40	7月28日 09:36~10:42	荒平の池	7	空中消火訓練	消火バケツ（自力吸撒水）
41	8月2日 09:53~11:01	スパ直入	7	基本救助訓練	リベリング降下
42	8月5日 14:14~15:21	県内全域（無線中継局）	4	その他の訓練	ヘリTV
43	8月9日 10:00~10:45	県央飛行場	6	物資輸送訓練	物資搬送（モッコ）
44	8月10日 10:05~11:32	荒平の池	7	空中消火訓練	消火バケツ（自力吸撒水）
45	8月12日 13:59~14:32	県内全域（無線中継局）	4	その他の訓練	ヘリTV
46	8月17日 09:49~11:01	さくら園	7	基本救助訓練	リベリング降下 ホバリング隊員投入訓練
47	8月20日 10:07~10:20	県央飛行場	6	基本救助訓練	リベリング降下
48	8月25日 10:15~11:05	師田原ダム	5	空中消火訓練	ベリータンク（自力吸撒水）
49	8月29日 09:51~11:12	荒平の池	7	救急救助訓練	H/D S V S、E V、V S
50	8月30日 09:53~11:12	スパ直入	7	救急救助訓練	H/隊員投入 H/デラックスサバイバースリング カット無
51	8月31日 10:00~10:58	県央飛行場	6	救急救助訓練	H/パーティカルストレッチャー H/エバックハーネス
52	9月1日 10:31~11:45	佐伯ヘリポート	7	救急救助訓練	H/ダブル降下エバックハーネス H/隊員投入
53	9月5日 09:50~10:48	荒平の池	7	救急救助訓練	H/レスキュースリング カット無
54	9月6日 13:34~14:15	県内全域（無線中継局）	4	その他の訓練	ヘリTV
55	9月8日 10:39~11:43	佐伯ヘリポート	7	救急救助訓練	H/レスキュースリング カット無・救助想定
56	9月9日 10:06~11:23	犬飼リバーパーク	7	救急救助訓練	H/レスキュースリング カット無・救助想定
57	9月13日 10:00~10:38	県央飛行場	6	救急救助訓練	H/エバックハーネス H/隊員投入
58	9月21日 09:49~11:21	さくら園	7	救急救助訓練	H/パーティカルストレッチャー
59	9月26日 14:02~15:44	佐伯ヘリポート	8	救急救助訓練	H/デラックスサバイバースリング カット無
60	9月28日 14:00~15:00	県央飛行場	6	救急救助訓練	H/デラックスサバイバースリング カット有 H/デラックスサバイバースリング カット無

61	10月3日 09:55~11:20	スパ直入	8	救急救助訓練	H/隊員投入 H/デラックスサバイバースリング カット有
62	10月12日 10:00~10:45	県央飛行場	6	救急救助訓練	H/デラックスサバイバースリング カット有
63	10月13日 09:56~11:01	師田原ダム	5	空中消火訓練	ベリータンク (自力吸撒水)
64	10月14日 10:07~11:40	荒平の池	7	救急救助訓練	H/減圧式救助担架
65	10月14日 14:07~15:02	県内全域 (無線中継局)	5	その他の訓練	ヘリTV
66	10月17日 09:53~11:19	スパ直入	7	救急救助訓練	H/隊員投入 H/パーティカルストレッチャー
67	10月19日 10:15~11:49	佐伯ヘリポート	8	救急救助訓練	H/パーティカルストレッチャー
68	10月20日 09:55~11:15	さくら園	7	救急救助訓練	H/エバックハーネス
69	10月24日 9:51~11:13	佐伯ヘリポート	8	救急救助訓練	H/パーティカルストレッチャー H/隊員投入
70	10月26日 09:49~11:30	荒平の池	7	救急救助訓練	H/デラックスサバイバースリング カット無 H/パーティカルストレッチャー
71	10月31日 09:56~11:05	神角寺	7	救急救助訓練	H/デラックスサバイバースリング カット無
72	11月1日 09:56~11:29	スパ直入	7	救急救助訓練	H/パーティカルストレッチャー
73	11月2日 09:53~10:46	さくら園	12	救急救助訓練	H/隊員投入 H/エバックハーネス
74	11月4日 10:28~12:06	佐伯ヘリポート	6	救急救助訓練	H/エバックハーネス
75	11月7日 10:00~10:57	県央飛行場	6	救急救助訓練	H/デラックスサバイバースリング カット無
76	11月8日 10:00~11:15	スパ直入	7	救急救助訓練	H/ダブル降下Ag・DSVS
77	11月9日 10:21~12:05	佐伯ヘリポート	7	救急救助訓練	ホイスト障害対応 リベリング降下/エバックハーネス
78	11月10日 09:57~11:19	荒平の池	7	救急救助訓練	H/デラックスサバイバースリング カット有 H/減圧式救助担架
79	11月11日 10:28~12:50	佐伯ヘリポート	7	救急救助訓練	ホイスト障害対応 H/隊員投入
80	11月15日 09:57~11:31	スパ直入	6	救急救助訓練	救助想定
81	11月16日 09:48~11:19	荒平の池	7	救急救助訓練	救助想定
82	2月11日 9:48~11:07	さくら園	7	救急救助訓練	H/デラックスサバイバースリング カット有
83	2月13日 14:41~16:16	スパ直入	10	救急救助訓練	基本降下 ホイスト障害対応
84	2月14日 10:00~11:00	県央飛行場	9	救急救助訓練	H/デラックスサバイバースリング カット有
85	2月15日 10:20~12:54	佐伯ヘリポート	10	救急救助訓練	H/エバックハーネス
86	2月16日 10:57~11:23	荒平の池	10	救急救助訓練	H/パーティカルストレッチャー
87	2月17日 14:03~14:55	県央飛行場	9	救急救助訓練	H/エバックハーネス
88	2月21日 10:00~10:58	県央飛行場	10	救急救助訓練	H/デラックスサバイバースリング カット無
89	2月23日 09:55~11:00	師田原ダム	8	空中消火訓練	ベリータンク (自力吸撒水)
90	2月24日 10:00~10:59	県央飛行場	9	救急救助訓練	H/レスキュースリング カット有

91	2月24日 14:14~15:49	県央空港周辺	2	その他の訓練	
92	2月27日 10:00~11:22	スバ直入	10	救急救助訓練	H/ダブル降下A g
93	2月27日 14:17~15:15	県内全域（無線中継局）	6	その他の訓練	ヘリTV
94	3月1日 09:53~11:02	さくら園	10	救急救助訓練	H/減圧式救助担架
95	3月3日 10:23~12:01	佐伯ヘリポート	9	救急救助訓練	H/パーティカルストレッチャー
96	3月6日 10:05~11:27	スバ直入	10	救急救助訓練	各種救助
97	3月7日 10:00~10:54	県央飛行場	9	救急救助訓練	H/デラックスサバイバースリング カット有
98	3月8日 09:54~11:04	さくら園	11	救急救助訓練	H/レスキュースリング カット無
99	3月9日 10:27~12:07	佐伯ヘリポート	10	救急救助訓練	H/エバックハーネス H/ダブル降下エバックハーネス・デラックスサバイバースリング
100	3月14日 09:54~10:58	県央飛行場	10	救急救助訓練	H/ダブル降下エバックハーネス
101	3月15日 09:49~11:22	荒平の池	10	救急救助訓練	H/減圧式救助担架
102	3月17日 10:01~10:52	県央飛行場	9	救急救助訓練	H/デラックスサバイバースリング カット無
103	3月27日 9:53~11:28	スバ直入	9	救急救助訓練	H/パーティカルストレッチャー
104	3月28日 10:00~10:56	県央飛行場	8	救急救助訓練	各種救助
105	3月29日 10:21~12:12	佐伯ヘリポート	11	救急救助訓練	救助想定
106	3月30日 9:51~11:26	荒平の池	11	救急救助訓練	救助想定
107	3月30日 13:50~15:04	県内全域（無線中継局）	4	その他の訓練	その他

13 一般行政利用運航の詳細

No.	日付	実施場所	担当機関	運航内容	運航時間
1	2016/7/27(水)	日田市、竹田市、豊後大野市	産業廃棄物対策課	産業廃棄物パトロール(空撮)	1:19
2	2016/10/12(水)	別府、杵築、国東由布	産業廃棄物対策課	産業廃棄物パトロール(空撮)	1:19
3	2016/10/13(木)	大分市、県南熊本側県境	防災局消防保安室	県内地形偵察	1:12
4	2016/10/26(水)	津久見、臼杵	産業廃棄物対策課	産業廃棄物パトロール(空撮)	0:53
5	2016/11/16(水)	中津、宇佐、豊後高田	産業廃棄物対策課	産業廃棄物パトロール(空撮)	1:30
合 計					6:13

14 その他 運航詳細

No.	日付	実施場所	運航内容	運航時間
1	5月31日	県央飛行場	50時間点検	0:06
2	8月22日	松山空港	愛媛県防災航空隊(視察研修)	1:25
3	8月28日	県央飛行場	ホイスト試験	0:05
4	9月5日	県央飛行場	ホイスト試験	0:06
5	9月16日	県央飛行場	ホイスト試験	0:07
6	10月7日	県央飛行場	50時間、100時間点検	0:09
7	11月21日	岡南空港/県営名古屋空港	耐空検査搬出	2:56
8	1月19日	県営名古屋空港	耐空検査テストフライト	0:30
9	1月20日	県営名古屋空港	耐空検査テストフライト	1:00
10	1月23日	県営名古屋空港	耐空検査テストフライト	3:00
11	1月24日	県営名古屋空港	耐空検査テストフライト	1:20
12	1月25日	県営名古屋空港	耐空検査テストフライト	1:20
13	1月26日	県営名古屋空港	耐空検査テストフライト	1:05
14	2月3日	県営名古屋空港	耐空検査テストフライト	1:40
15	2月10日	南紀白浜空港/高知空港/県央空港	耐空検査搬入	3:47
16	2月10日	県央飛行場	耐空検査搬入	0:26
17	3月14日	県央飛行場	50時間点検	0:09
18	3月20日	県央飛行場	ヘリTV試験	0:20
合 計				19:31

15 合同訓練の詳細

*件数との整合性はなし

No.	実施日時	実施場所	担当機関	訓練内容	備考
1	6月10日 09:01~09:41	大分市戸次 (白滝橋上流)	大分市消防局	救助訓練	リペリング降下 H/隊員投入・デラックスサバイバースリング
2	6月11日 09:00~09:40	大分市戸次 (白滝橋上流)	大分市消防局	救助訓練	H/隊員投入・デラックスサバイバースリング
3	6月12日 09:04~10:15	大分市森 (高田橋下流)	大分市消防局	救助訓練	H/レスキュースリング カット無
4	6月13日 09:09~11:59	佐伯市 (佐伯ヘリポート)	佐伯市消防本部	救助訓練	H/隊員投入
5	6月14日 09:09~09:18	佐伯市 (佐伯ヘリポ ート)	佐伯市消防本部	救助訓練	離陸後、救助要請のため訓練中止
6	6月17日 09:41~11:43	日田市玖珠郡 (帆足河川敷)	日田玖珠広域 消防組合消防本 部	救助訓練	H/隊員投入 H/エバックハーネス・デラックスサバイバースリング
7	7月23日 9:53~10:28	竹田市 (竹田市総合運動公 園)	竹田市消防本部	救急訓練	要救助者引き渡し要領
8	9月2日 9:05~11:08	別府市 (国際観光港)	別府市消防本部	消火訓練	消火バケツ(消防車吸水)
9	9月3日 09:53~12:10	国東市 (大分空港)	国東市消防本部	機体展示	機体展示
10	9月16日 10:33~11:30	県央飛行場	豊後大野市消防本部	救助訓練	H/隊員投入
11	10月4日 09:11~12:00	佐伯市消防本部	佐伯市消防本部	救助訓練	H/隊員投入
12	10月12日 15:44~16:25	臼杵市消防本部	臼杵市消防本部	救助訓練	H/デラックスサバイバースリング カット有
13	10月18日 09:09~11:39	別府市 (由布岳)	別府市消防本部 由布市消防本部	救助訓練	H/隊員投入 H/減圧式救助担架
14	10月18日 13:50~14:28	九重町 (黒岩山)	大分県山岳遭難対策協議会	救助訓練	H/パーティカルストレッチャー

15	10月21日 ----- 09:39~13:15	佐伯HP	佐伯市消防本部	航空調査	偵察
16	10月25日 ----- 09:49~11:30	津久見 (保戸島) (総合運動公園)	津久見市消防本部	救助訓練	H/バーティカルストレッチャー ----- H/隊員投入
17	10月27日 ----- 06:27~17:27	玖珠郡 (帆足河川敷)	日田玖珠広域 消防組合消防本部	消火訓練	ベリータンク (自力吸撒水)
18	10月28日 ----- 14:47~15:47	大分県消防学校	大分県	救助訓練	H/ダブル降下エバックハーネス
19	10月30日 ----- 08:50~09:48	臼杵市 (西中学校)	臼杵市消防本部	広報活動訓練 救助訓練	H/ダブル降下デラックスサバイバースリング カット有
20	11月5日 ----- 08:41~11:43	長崎県	緊急消防援助隊	指揮支援訓練	人員搬送
21	11月6日 ----- 10:16~12:42	長崎県	緊急消防援助隊	消火訓練	ベリータンク (消防車吸水)
22	11月17日 ----- 09:42~11:04	大分市	大分市消防局	消火訓練	ベリータンク (消防車吸水)
23	11月18日 ----- 09:43~11:04	大分市	大分市消防局	消火訓練	ベリータンク (消防車吸水)
24	11月20日 ----- 10:25~11:56	中津市	中津市消防本部	消火訓練	ベリータンク (自力吸撒水)
25	3月10日 ----- 09:52~10:27	臼杵市 (臼杵公園上空)	臼杵市消防本部	避難広報訓練	避難広報
26	3月10日 ----- 14:18~16:06	佐伯市 (米水津スポーツ公園)	佐伯市消防本部	物資輸送訓練	物資搬送
27	3月12日 ----- 09:08~09:32	津久見市 (一円)	津久見消防本部	避難広報訓練	避難広報
28					

16 緊急運航活動の詳細 (大分県防災機)

*件数との整合性はなし

NO.	種別	日時等	出動場所	要請元機関	活動概要		
1	情報収集 輸送等 (人以外)	日付	4月7日	大分空港	大分県	佐伯沖、船(第五げんかい)座礁 1回目:海保2人+資器材 2回目:海保2人+資器材	
		出動時間	12:34				
		人輸送時間	1:44	搬送場所	搬送人員		要救助者情報
		人以外輸送時間		佐伯ヘリポート	4		
		総運航時間	1:44				
2	救急 (その他)	日付	4月10日	天瀬B&G海洋センター	日田玖珠広域 消防組合 消防本部	普通乗用車の単独事故。傷病者7名。 傷病者搬送として防災ヘリを要請。 大分、久留米、佐賀ドクターヘリ要請。 防災ヘリは搬送なし。	
		出動時間	13:27				
		救急運航時間	0:32	搬送場所	搬送人員		要救助者情報
		総運航時間	0:32				
3	火災 (林野)	日付	4月12日	別府湯山	別府市消防本部	別府市湯山の林野火災に出動。 散水回数20回。	
		出動時間	17:02				
				搬送場所	搬送人員		要救助者情報
4	情報収集 輸送等 (情報収集)	日付	4月13日	別府湯山	大分県	4/12発生の林野火災について、鎮火 確認のため、調査。	
		出動時間	5:55				
				搬送場所	搬送人員		要救助者情報
5	情報収集 輸送等 (情報収集)	日付	4月16日	大分市、別府市、由布 市、竹田市、日田市、 豊後大野市	大分県	熊本地震による被害状況調査。 ヘリTVにて調査。 一旦給油し2回行う。	
		出動時間	5:43				
				搬送場所	搬送人員		要救助者情報
6	情報収集 輸送等 (情報収集)	日付	4月18日	別府市 (由布岳)	大分県	鶴見岳及び由布岳に亀裂があるとの 情報により、確認のためヘリTVに て状況確認。	
		出動時間	15:07				
		救助運航時間		搬送場所	搬送人員		要救助者情報
		救急運航時間					
		総運航時間	1:17				
7	救急 (医師搬送) (転院搬送)	日付	4月22日	九州大学HP へ 熊本大学HP (医師搬送)	熊本県 防災消防航空隊	九州大学HPにて医師を1名搭乗さ せ、熊本大学HPに向かう。 熊本大学HPにて、患者収容、及び 患者関係者1名を搭乗させ九州大学 HPに向かう。	
		出動時間	16:59				
		医師搬送時間	0:58	搬送場所	搬送人員		要救助者情報
		転院運航時間	0:56	熊本大学HP へ 九州大学HP (転院搬送)	2		
		総運航時間	1:54				
				57歳男性 拡張型心筋症			

災害種別

情報収集・輸送等	情報収集・輸送等
(件数)	(件数)
1	2
輸送(人)	輸送(人以外)
(件数)	(件数)
1	1
救急活動	
(件数)	
1	
その他	
(件数)	
1	
火災防衛活動	
(件数)	
1	
林野	
(件数)	
1	
情報収集・輸送等	
(件数)	
3	
情報収集	
(件数)	
1	
情報収集・輸送等	
(件数)	
4	
情報収集	
(件数)	
2	
情報収集・輸送等	
(件数)	
5	
情報収集	
(件数)	
3	
救急活動	
(件数)	(件数)
2	3
医師搬送	転院搬送
(件数)	(件数)
1	1

NO.	種別	日時等	出動場所	要請元機関	活動概要	
8	情報収集 輸送等 (情報収集)	日付	4月23日	大分県	別府市、由布市 別府市、由布市の被害状況確認。 ハンディーカメラで撮影。	
		出動時間	11:13			別府市、由布市
		搬送場所				搬送人員
		総運航時間	1:18			要救助者情報
9	救助 (その他)	日付	4月29日	宮崎県 防災救急航空隊	宮崎県日向市美々町にて行方不明者捜索。 入水の可能性があるとして、耳川を上流から下流にかけて捜索。 発見できず帰投する。 給油後、再度現場に向かうも、途中大分県内地震により、情報収集のため帰投する。	
		出動時間	13:14			宮崎県日向市美々町 (耳川)
		搬送場所				搬送人員
		総運航時間	1:46			要救助者情報
10	情報収集 輸送等 (情報収集)	日付	4月29日	大分県	15時09分、由布市で震度5強が発生したため、大分県災害対策本部より、由布市、別府市の情報収集の依頼。 ヘリTVにて調査。	
		出動時間	16:14			由布市、別府市
		搬送場所				搬送人員
		総運航時間	1:52			要救助者情報
11	救助 (水難) 救急 (水難)	日付	4月30日	宮崎県 防災救急航空隊	4月29日の捜索依頼の継続で出動する。 捜索中、耳川右岸にて発見する。 RSにて救助。	
		出動時間	9:40			宮崎県日向市美々町 (耳川)
		搬送場所				搬送人員
		総運航時間	1:10			メディキット芝生広場 1 80歳 女性 死亡
12	救助 (山岳) 救急 (一般負傷)	日付	5月1日	豊後大野市 消防本部	祖母山にて4~5mの滑落。 2名パーティの内、1名を救助。 VSにて救助。	
		出動時間	10:03			豊後大野市 (祖母山)
		搬送場所				搬送人員
		総運航時間	0:58			豊後大野市 (緒方総合運動公園) 1 35歳女性：股関節、左大腿痛
13	救助 (山岳) 救急 (急病)	日付	5月7日	日田玖珠広域 消防組合 消防本部	気分不良のため動けなくなった模様。 EVにて救助。	
		出動時間	16:42			玖珠郡九重町 (朝ヶ島から牧ノ戸展望山道・30m)
		搬送場所				搬送人員
		総運航時間	0:42			泉水グラウンド 1 64歳女性：気分不良
14	救助 (その他) 救急 (一般負傷)	日付	5月13日	宮崎県 防災救急航空隊	河川にて釣り中に転倒し動けなくなった模様。 VSにて救助。	
		出動時間	16:28			宮崎県児湯郡西米良村 (県道316号線沿い)
		搬送場所				搬送人員
		総運航時間	1:32			山角河川敷緑地 (場外離着陸場) 1 67歳 男性
15	情報収集 輸送等 (情報収集)	日付	5月17日	熊本県 防災消防航空隊	南阿蘇大橋付近の情報収集。 ヘリTVにて情報収集。	
		出動時間	13:00			熊本県阿蘇郡 南阿蘇村一帯
		搬送場所				搬送人員
		総運航時間	2:02			要救助者情報

情報収集・輸送等	(件数)	6
情報収集	(件数)	4
救助活動	(件数)	1
その他	(件数)	1
情報収集・輸送等	(件数)	7
情報収集	(件数)	5
救助活動	(件数)	2
救急活動	(件数)	4
水難	(件数)	1
水難	(件数)	1
救助活動	(件数)	3
救急活動	(件数)	5
山岳	(件数)	1
一般負傷	(件数)	1
救助活動	(件数)	4
救急活動	(件数)	6
山岳	(件数)	2
急病	(件数)	1
救助活動	(件数)	5
救急活動	(件数)	7
その他	(件数)	2
一般負傷	(件数)	2
情報収集・輸送等	(件数)	8
情報収集	(件数)	6

NO.	種別	日時等	出動場所	要請元機関	活動概要	
16	救急 (転院搬送)	日付	5月18日	宮崎大学HP ～ 福岡こども病院HP	宮崎県 防災救急航空隊	宮崎大学から福岡こども病院への転院搬送の依頼。
		出動時間	8:57	搬送場所	搬送人員	要救助者情報 0歳2ヶ月 女の子 完全型房室中隔欠損症
		救急運航時間	2:15	福岡こども病院	1	
		総運航時間	2:15			
17	救急 (その他)	日付	5月19日	熊本県阿蘇広域行政 事務組合消防本部 南部分署	熊本県 防災消防航空隊	天皇陛下熊本県に伴い、救急対応のため阿蘇広域行政事務組合消防本部南部分署にて待機。
		出動時間	12:30	搬送場所	搬送人員	要救助者情報
		救急運航時間	0:33			
		総運航時間	0:33			
18	救急 (医師搬送 転院搬送)	日付	5月20日	大分県病～姫島運動公園 ～別府医療センター ～大分県病	国東市消防本部	大分県立病院にて医師1名PU、姫島運動公園にて傷病者搭乗、別府医療センターにて傷病者を降ろし、大分県立病院にて医師を降機させた後、帰投する。
		出動時間	11:05	搬送場所	搬送人員	要救助者情報 82歳女性 急性心不全、脚水腫、完全房室ブロック、胃潰瘍
		医師搬送時間	0:24	別府医療センター	2	
		転院搬送時間	0:31			
		総運航時間	0:55			
19	救助 (山岳 救急 一般負傷)	日付	5月21日	玖珠郡玖珠町 日出生	日田玖珠広域 消防組合 消防本部	西椎屋の滝にて、散策中に滑落した模様。 VSにて救助。
		出動時間	12:27	搬送場所	搬送人員	要救助者情報 75歳 男性 CPA
		救助運航時間	0:39	玖珠帆足河川敷	1	
		救急運航時間	0:25			
		総運航時間	1:04			
20	救助 (その他)	日付	5月21日	竹田市久住町 三俣山山頂～雨ヶ池越付 近	竹田市消防本部	登山中に道迷いの模様。 現場上空にてキャンセル。
		出動時間	16:28	搬送場所	搬送人員	要救助者情報
		救助運航時間				
		救急運航時間				
		総運航時間	0:30			
21	情報収集 輸送等 (情報収集)	日付	5月23日	熊本県南阿蘇市	熊本県 防災消防航空隊	南阿蘇大橋付近の情報収集。
		出動時間	12:58	搬送場所	搬送人員	要救助者情報
		救急運航時間				
		総運航時間	0:24			
22	火災 (林野)	日付	5月23日	熊本県菊池市豊間	熊本県 防災消防航空隊	南阿蘇大橋情報収集のブリーフィング中に、菊池市での林野火災を大規模な火災となったため、装備替えのため県立空港へ帰投する。 ※熊本空港離陸時間～キャンセルまでを出勤時間とする。14:01～14:55
		出動時間	14:01	搬送場所	搬送人員	要救助者情報
		救急運航時間				
		総運航時間	0:25			
23	情報収集 輸送等 (情報収集)	日付	5月23日	熊本県南阿蘇市	熊本県 防災消防航空隊	南阿蘇大橋付近の情報収集。
		出動時間	15:40	搬送場所	搬送人員	要救助者情報
		救急運航時間				
		総運航時間	1:41			

救急活動 (件数)	8
転院搬送 (件数)	2
救急活動 (件数)	9
その他 (件数)	2
救急活動 (件数)	10
医師搬送 (件数)	2
救急活動 (件数)	11
転院搬送 (件数)	3
救助活動 (件数)	6
山岳 (件数)	3
救急活動 (件数)	12
一般負傷 (件数)	3
救助活動 (件数)	7
その他 (件数)	3
情報収集・輸送等 (件数)	9
情報収集 (件数)	7
火災防衛活動 (件数)	2
その他 (件数)	1
情報収集・輸送等 (件数)	10
情報収集 (件数)	8

NO.	種別	日時等	出動場所	要請元機関	活動概要	
24	救助 (山岳) 救急 (急病)	日付	5月30日	鹿児島県霧島市 (高千穂峰田口馬の 背)	鹿児島県 防災航空隊	登山中の男性が両足の痛みを訴え動 けなくなった模様。 E Vにて救助。
		出動時間	14:10			
		救助運航時間	0:50	搬送場所	搬送人員	要救助者情報 83歳 男性
		搬送場所				
		救助運航時間	0:59	自衛隊国分駐屯地	1	
総運航時間	1:52					
25	救助 (山岳) 救急 (急病)	日付	5月31日	竹田市久住町 (かくし系からツババネ分岐の 間)	竹田市消防本部	登山中、気分不良になった模様。 D S V Sにて救助。
		出動時間	8:12			
		救助運航時間	0:47	搬送場所	搬送人員	要救助者情報 63歳 男性
		搬送場所				
		救助運航時間	0:16	飛田川グラウンド	1	
総運航時間	1:06					
26	火災 (林野)	日付	6月3日	宮崎県延岡市 北川地区	宮崎県 防災救急航空隊	消火バケットにて消火。 撤回数 4回 撤水量 15000
		出動時間	12:19			
		救助運航時間		搬送場所	搬送人員	要救助者情報
		搬送場所				
		救助運航時間	1:19			
総運航時間						
27	救助 (山岳) 救急 (労災)	日付	6月3日	熊本県上益城軍山都町	熊本県 防災消防航空隊	山中で伐採作業中に、伐採した木の 下敷きになったもの。 V Sにて救助。
		出動時間	16:34			
		救助運航時間	0:35	搬送場所	搬送人員	要救助者情報 77歳 男性 C P A
		搬送場所				
		救助運航時間	0:23	熊本県上益城軍山都町 (清和グラウンド)	1	
総運航時間	0:58					
28	救助 (山岳) 救急 (急病)	日付	6月6日	玖珠郡九重町 (牧ノ戸～沓掛山)	日田玖珠広域 消防組合 消防本部	登山中(6名パーティー)の男性1名 が意識消失したもの。 E Vにて救助。
		出動時間	8:41			
		救助運航時間	0:31	搬送場所	搬送人員	要救助者情報 77歳 男性
		搬送場所				
		救助運航時間	0:51	玖珠帆足河川敷	1	
総運航時間	1:22					
29	救助 (その他)	日付	6月10日	宮崎県日南市	宮崎県 防災救急航空隊	山中にて腰部を痛め動けなくなった模様。 出動途上にてキャンセル。
		出動時間	13:52			
		救助運航時間		搬送場所	搬送人員	要救助者情報
		搬送場所				
		救助運航時間	0:07			
総運航時間						
30	救助 (山岳) 救急 (一般負傷)	日付	6月14日	宮崎県えびの市 (韓国岳五合目付近)	宮崎県 防災救急航空隊	韓国岳五合目付近にて、70歳男性が 右足首を負傷し、動けなくなった模 様。 E Vにて救助。
		出動時間	9:35			
		救助運航時間	1:06	搬送場所	搬送人員	要救助者情報 70歳 男性
		搬送場所				
		救助運航時間	0:42	小林陸上競技場	1	
総運航時間	1:48					
31	救助 (山岳) 救急 (一般負傷)	日付	6月14日	竹田市久住町 (扇ヶ鼻山頂付近)	竹田市消防本部	久住山扇ヶ鼻山頂にて、8名パーティ の内の、1名が転倒し鼻出血、意識レ ベルが低下した模様。 E Vにて救助。
		出動時間	13:02			
		救助運航時間	0:24	搬送場所	搬送人員	要救助者情報 65歳 女性
		搬送場所				
		救助運航時間	0:31	飛田川グラウンド 大分県立病院	1	
総運航時間	0:55					

救助活動	救急活動
(件数)	(件数)
8	13
山岳	急病
(件数)	(件数)
4	2
救助活動	救急活動
(件数)	(件数)
9	14
山岳	急病
(件数)	(件数)
5	3
火災防御活動	
(件数)	
3	
林野	
(件数)	
2	
救助活動	救急活動
(件数)	(件数)
10	15
山岳	労働災害
(件数)	(件数)
6	1
救助活動	救急活動
(件数)	(件数)
11	16
山岳	急病
(件数)	(件数)
7	4
救助活動	
(件数)	
12	
その他	
(件数)	
4	
救助活動	救急活動
(件数)	(件数)
13	17
山岳	一般負傷
(件数)	(件数)
8	4
救助活動	救急活動
(件数)	(件数)
14	18
山岳	一般負傷
(件数)	(件数)
9	5

NO.	種別	日時等	出動場所	要請元機関	活動概要			
32	救急 (転院搬送)	日付	6月15日	大分県立病院	大分市消防局	大分県立病院から福岡こども病院までの転院搬送。 医師1名、看護師1名搭乗。		
		出動時間	10:00					
		搬送場所	福岡こども病院	搬送人員	1	要救助者情報	0歳生後1日	
		救急運航時間	1:27	総運航時間	1:27			
33	救助 (山岳) 救急 (交通)	日付	6月17日	宮崎県児湯郡都農町 (荒崎山)	宮崎県 防災救急航空隊	10tトラックが横転。1名は自力脱出し、1名が車内に閉じ込められた模様。VSにて救助。		
		出動時間	11:58	搬送場所	搬送人員	2	要救助者情報	70歳 男性
		救急運航時間	0:58	東児湯消防本部HP				
		救急運航時間	1:17	総運航時間	2:15			
34	救助 (山岳) 救急 (急病)	日付	6月18日	竹田市大字神原 (祖母山国観峠)	竹田市消防本部	登山中に、気分不良になったもの。国観峠に着陸し、傷病者搭乗。		
		出動時間	14:32	搬送場所	搬送人員	1	要救助者情報	69歳 男性
		救急運航時間	0:15	飛田川グラウンド				
		救急運航時間	0:15	総運航時間	0:27			
35	救助 (その他)	日付	6月21日	玖珠郡玖珠町	日田玖珠広域 消防組合 消防本部	71歳男性が行方不明のため、玖珠町(帆足河川敷)から日田市(石井河川敷)までの玖珠川を捜索する。		
		出動時間	13:58	搬送場所	搬送人員		要救助者情報	
		救急運航時間	1:46					
		救急運航時間		総運航時間	1:46			
36	救助 (その他)	日付	6月21日	宮崎県延岡市北川町	宮崎県 防災救急航空隊	川で遊泳中の大学生5名の内1名が行方不明のため、行方不明場所から北川IC北側までの河川を捜索するも発見できず。現場天候不良のため帰投する。		
		出動時間	17:33	搬送場所	搬送人員		要救助者情報	
		救急運航時間	1:25					
		救急運航時間		総運航時間	1:25			
37	情報収集 輸送等 (情報収集)	日付	6月24日	玖珠郡 九重町方面	大分県	大雨による、土砂崩落現場の調査。関係者4名搭乗。		
		出動時間	13:17	搬送場所	搬送人員		要救助者情報	
		救急運航時間						
		救急運航時間		総運航時間	1:14			
38	救急 (転院搬送)	日付	7月1日	弁天河川敷	大分市消防局	日本赤十字病院から九州大学病院までの転院搬送。 弁天河川敷にて傷病者搭乗。		
		出動時間	15:58	搬送場所	搬送人員	1	要救助者情報	64歳 女性
		救急運航時間	1:13	九州大学病院				
		救急運航時間	1:13					
39	救急 (転院搬送)	日付	7月2日	野口原総合運動場	別府市消防本部	新別府病院から久留米大学医学部付属病院までの転院搬送。 野口原総合運動場にて傷病者搭乗。 医師1名、家族1名搭乗。 医師帰路搬送あり。		
		出動時間	16:22	搬送場所	搬送人員	1	要救助者情報	85歳 女性 大動脈解離
		救急運航時間	1:11	久留米大学医学部 付属病院				
		救急運航時間	1:11					

救急活動 (件数) 19 転院搬送 (件数) 4	
救助活動 (件数) 15 山岳 (件数) 10	救急活動 (件数) 20 交通 (件数) 1
救助活動 (件数) 16 山岳 (件数) 11	救急活動 (件数) 21 急病 (件数) 5
救助活動 (件数) 17 その他 (件数) 5	
救助活動 (件数) 18 その他 (件数) 6	
情報収集・輸送等 (件数) 11 情報収集 (件数) 9	
救急活動 (件数) 22 転院搬送 (件数) 5	
救急活動 (件数) 23 転院搬送 (件数) 6	

NO.	種別	日時等	出動場所	要請元機関	活動概要	
40	救助 (山岳) 救急 (急病)	日付	7月4日	佐伯市宇目町南田原 中岳山中	佐伯市消防本部	林業作業中に、男性1名が気分不良、 同僚の1名が傷病者搬送中に気分不良 を訴える。 要救：VS 要救：DSVS
		出動時間	10:28			
		救助運航時間	0:37	搬送場所	搬送人員	要救助者情報 35歳 男性 17歳 男性
		搬送場所	佐伯HP	2		
		救急運航時間	0:26			
総運航時間	1:03					

救助活動	救急活動
(件数)	(件数)
19	24
山岳	労働災害
(件数)	(件数)
12	2

NO.	種別	日時等	出動場所	要請元機関	活動概要	
41	救助 (山岳) 救急 (交通)	日付	7月4日	宮崎県三郷町	宮崎県 防災救急航空隊	4tダンプが崖下に転落。車内に1名 挟まれている模様。 R1,2が降下。消防到着まで時間を要 するため、ヘリ一旦場外離着陸場へ 着陸。Rからの要請後、最進入。 要救：DS 医師：DSVS
		出動時間	12:02			
		救助運航時間	0:50	搬送場所	搬送人員	要救助者情報 60歳 男性
		搬送場所	美郷南学園 (旧南郷小学校)	1		
		救急(交通)	0:32			
救急(医療)	0:03					
総運航時間	1:22					

救助活動	救急活動
(件数)	(件数)
20	25
山岳	交通
(件数)	(件数)
13	2

救急活動
(件数)
26
医師搬送
(件数)
3

NO.	種別	日時等	出動場所	要請元機関	活動概要	
42	救助 (山岳) 救急 (急病)	日付	7月4日	由布市湯布院町 福万山山頂	由布市消防本部	自衛隊員15名で演習中、熱中症疑い の隊員が多数発生。 航空隊：3名救助 自衛隊：2名救助 要救(3名)：DSVS
		出動時間	15:57			
		救助運航時間	0:46	搬送場所	搬送人員	要救助者情報 20歳 男性、20歳 男性、20歳 男性
		搬送場所	大分医大HP 大分県立病院HP	3		
		救急運航時間	0:27			
総運航時間	1:13					

救助活動	救急活動
(件数)	(件数)
21	27
山岳	労働災害
(件数)	(件数)
14	3

NO.	種別	日時等	出動場所	要請元機関	活動概要	
43	救助 (その他)	日付	7月5日	大分市佐賀関	大分市消防局	素潜り中に行方不明になったもの。 上空より幸幸海岸沿岸部を捜索。
		出動時間	16:37			
		救助運航時間		搬送場所	搬送人員	要救助者情報
		搬送場所				
		救急運航時間				
総運航時間	1:10					

救助活動
(件数)
22
その他
(件数)
7

NO.	種別	日時等	出動場所	要請元機関	活動概要	
44	情報収集 輸送等 (情報収集)	日付	7月6日	日田、玖珠町、 九重町、中津市	大分県	大雨による、土砂崩落現場の調査。 関係者4名搭乗。
		出動時間	13:03			
		救助運航時間		搬送場所	搬送人員	要救助者情報
		搬送場所				
		救急運航時間				
総運航時間	1:31					

情報収集・輸送等
(件数)
12
情報収集
(件数)
10

NO.	種別	日時等	出動場所	要請元機関	活動概要	
45	救助 (その他)	日付	7月6日	大分市佐賀関	大分市消防局	7月5日発生の事案に再捜索。 素潜り中に行方不明になったもの。 上空より幸幸海岸沿岸部を捜索。
		出動時間	15:17			
		救助運航時間		搬送場所	搬送人員	要救助者情報
		搬送場所				
		救急運航時間				
総運航時間	1:42					

救助活動
(件数)
23
その他
(件数)
8

NO.	種別	日時等	出動場所	要請元機関	活動概要	
46	情報収集 輸送等 (情報収集)	日付	7月13日	別府市観海寺付近	大分県	大雨による、土砂崩落現場の調査。 関係者2名搭乗。
		出動時間	12:56			
		救助運航時間		搬送場所	搬送人員	要救助者情報
		搬送場所				
		救急運航時間				
総運航時間	0:53					

情報収集・輸送等
(件数)
13
情報収集
(件数)
11

NO.	種別	日時等	出動場所	要請元機関	活動概要	
47	救助 (その他)	日付	7月16日	豊後大野市 (祖母山)	豊後大野市 消防本部	30歳女性が祖母山登山中に行方不明になったため、捜索する。 尾平鉱山登山口から黒金山経由、宮原の範囲で捜索する。
		出動時間	5:38			
		救助運航時間		搬送場所	搬送人員	要救助者情報
		搬送時間	1:26			
		No.47 2回目捜索				
		日付	7月16日	豊後大野市 (祖母山)	豊後大野市 消防本部	給油後、2回目の捜索に向かうも現場上空の天候悪化により、捜索を中止し帰投する。
出動時間	7:35					
救助運航時間		搬送場所	搬送人員	要救助者情報		
搬送時間	0:30					
NO.	種別	日時等	出動場所	要請元機関	活動概要	
48	救助 (その他)	日付	7月18日	日田市玖珠町 山浦 三日月の滝	日田玖珠広域 消防組合 消防本部	21歳男性、玖珠川を遊泳中に行方不明になった模様。 三日月の滝オートキャンプ場付近から慈悲の滝間を捜索するも発見できず。
		出動時間	8:06			
		救助運航時間		搬送場所	搬送人員	要救助者情報
		搬送時間	1:24			
NO.	種別	日時等	出動場所	要請元機関	活動概要	
49	救助 (その他)	日付	7月19日	日田市玖珠町 山浦 三日月の滝	日田玖珠広域 消防組合 消防本部	7月18日の捜索継続。 21歳男性、玖珠川を遊泳中に行方不明になった模様。 三日月の滝オートキャンプ場付近から慈悲の滝間を捜索するも発見できず。
		出動時間	8:09			
		救助運航時間		搬送場所	搬送人員	要救助者情報
		搬送時間	1:56			
NO.	種別	日時等	出動場所	要請元機関	活動概要	
50	救急 (転院搬送)	日付	8月3日	県立延岡病院	宮崎県 防災救急航空隊	県立延岡病院から九州大学病院までの転院搬送。 医師1名搭乗。
		出動時間	9:51			
		救急運航時間	1:35	搬送場所	搬送人員	要救助者情報
		搬送時間	1:35	九州大学病院	1	
		45歳 男性 腎不全、肝不全				
NO.	種別	日時等	出動場所	要請元機関	活動概要	
51	救助 (その他)	日付	8月11日	竹田市久住町 (久住山沢水)	竹田市消防本部	7名パーティの内、1名が行方不明との事で出動。 捜索開始後まもなく、自力下山の連絡を受け、捜索を中止し帰投する。
		出動時間	16:47			
		救助運航時間		搬送場所	搬送人員	要救助者情報
		搬送時間	0:25			
NO.	種別	日時等	出動場所	要請元機関	活動概要	
52	救急 (転院搬送)	日付	8月20日	県立延岡病院	宮崎県 防災救急航空隊	県立延岡病院から大分県立病院までの転院搬送。
		出動時間	14:08			
		救急運航時間	0:44	搬送場所	搬送人員	要救助者情報
		搬送時間	0:44	大分県立病院	1	
		89歳 女性 小腸出血				
NO.	種別	日時等	出動場所	要請元機関	活動概要	
53	火災 (林野)	日付	8月21日	玖珠郡九重町	日田玖珠広域 消防組合 消防本部	建物火災から裏山に延焼したもの。 散水21回。
		出動時間	12:46			
		救助運航時間		搬送場所	搬送人員	要救助者情報
		搬送時間	1:21			

救助活動
(件数)
24
その他
(件数)
9

救助活動
(件数)
25
その他
(件数)
10

救助活動
(件数)
26
その他
(件数)
11

救急活動
(件数)
28
転院搬送
(件数)
7

救助活動
(件数)
27
その他
(件数)
12

救急活動
(件数)
29
転院搬送
(件数)
8

火災防衛活動
(件数)
4
林野
(件数)
3

NO.	種別	日時等	出動場所	要請元機関	活動概要	
54	救急 (転院搬送)	日付	9月13日	大分県立病院	大分市消防局	大分県立病院から九州大学医学部付属病院までの転院搬送。
		出動時間	11:48			
		搬送場所	九州大学医学部付属病院	1	要救助者情報	
		救急運航時間	1:23			7歳 女の子 全身性リンパ管腫症
総運航時間	1:23					
55	救急 (転院搬送)	日付	9月23日	大分県立病院	大分市消防局	大分県立病院から兵庫県立こども病院までの転院搬送。
		出動時間	8:08			
		搬送場所	兵庫県立こども病院	1	要救助者情報	
		救急運航時間	3:42			2歳
総運航時間	3:42					
56	救助 (その他)	日付	9月27日	竹田市久住町	竹田市消防本部	登山者1名が、道迷いの模様。出動途上、自力下山可能な連絡があり、出動を中止し帰投する。
		出動時間	15:05			
		搬送場所			要救助者情報	
		救助運航時間				
総運航時間	0:35					
57	情報収集 輸送等 (情報収集)	日付	10月8日	竹田市、玖珠郡	大分県	阿蘇山噴火に伴う、降灰等の被害状況の調査。
		出動時間	8:00			
		搬送場所			要救助者情報	
		救急運航時間				
総運航時間	1:00					
58	救助 (山岳) 救急 (その他)	日付	10月10日	由布市湯布院町 (由布岳)	由布市消防本部	登山中に、男性2名が道迷いの模様。DSVSで2名救助。
		出動時間	15:58			
		搬送場所		2	要救助者情報	
		救助運航時間	0:27			
総運航時間	0:45			24歳 男性 2名		
59	救助 (山岳) 救急 (急病)	日付	11月1日	久住山山頂	竹田市消防本部	登山中に、男性1名が足をつった模様。DSVSで1名救助。
		出動時間	16:18			
		搬送場所		1	要救助者情報	
		救助運航時間	0:20			
総運航時間	0:35			69歳 男性 1名		
60	救助 (その他)	日付	11月4日	竹田市直入町長湯	竹田市消防本部	行方不明により救助出動する。現場上空到着し捜索を開始後、地上隊により発見の連絡があり、捜索を中止し帰投する。
		出動時間	15:12			
		搬送場所			要救助者情報	
		救助運航時間	0:22			
総運航時間	0:22					
61	救急 (転院搬送)	日付	11月7日	大分大学医学部付属病院	由布市消防本部	大分大学医学部付属病院から熊本済生会病院までの転院搬送。
		出動時間	13:47			
		搬送場所		1	要救助者情報	
		救急運航時間	1:12			56歳 男性
総運航時間	1:12					

救急活動 (件数)	30
転院搬送 (件数)	9
救急活動 (件数)	31
転院搬送 (件数)	10
救助活動 (件数)	28
その他 (件数)	13
情報収集・輸送等 (件数)	14
情報収集 (件数)	12
救助活動 (件数)	29
山岳 (件数)	15
救急活動 (件数)	32
その他 (件数)	3
救助活動 (件数)	30
山岳 (件数)	16
救急活動 (件数)	33
急病 (件数)	6
救助活動 (件数)	31
その他 (件数)	14
救急活動 (件数)	34
転院搬送 (件数)	11

NO.	種別	日時等	出動場所	要請元機関	活動概要	
62	救助 (山岳) 救急 (急病)	日付	11月9日	津久見	津久見市消防本部	作業者に3mの高さから滑落。 左手を負傷したもの。 左手第3指第2関節切断。 左手第4指第1関節切断。 D S V Sにて救助。
		出動時間	13:33			
		救助運航時間	0:44	搬送場所	搬送人員	要救助者情報 23歳 男性 1名
		搬送場所	大分大学医学部付属病院	搬送人員	1	
		救急運航時間	0:25	搬送人員	1	
総運航時間	1:09	搬送人員	1			
63	救助 (その他)	日付	11月15日	佐伯市宇目大字 上津小野	佐伯市消防本部	山中にて80歳男性が転落。 現場上空到着後、地上隊での対応の連絡を受け 帰投する。
		出動時間	16:38			
		救助運航時間		搬送場所	搬送人員	要救助者情報
		搬送場所		搬送人員		
		救急運航時間		搬送人員		
総運航時間	0:22	搬送人員				
64	救急 (転院搬送)	日付	11月17日	大分県立病院	大分市消防局	大分県立病院から兵庫県立こども病院 までの転院搬送。
		出動時間	12:28			
		救助運航時間		搬送場所	搬送人員	要救助者情報 0歳 女の子
		搬送場所	兵庫県立こども病院	搬送人員	1	
		救急運航時間	3:37	搬送人員	1	
総運航時間	3:37	搬送人員	1			
65	火災 (林野)	日付	2月16日	豊後大野市	豊後大野市 消防本部	林野火災が広範囲にわたり延焼した 模様。 ベリータンクにて消火。 散水回数：1回 山推量：400㍓
		出動時間	12:13			
		救助運航時間		搬送場所	搬送人員	要救助者情報
		搬送場所		搬送人員		
		救急運航時間		搬送人員		
総運航時間	0:39	搬送人員				
66	救助 (その他)	日付	2月28日	豊後大野市 清川町白尾	大分県警察	車間運転中に、山中に迷い込み場所がわから なくなった模様。 本人が警察に連絡後、警察より防災航空隊 に要請。 出動中、地上警察捜索隊が発見し、帰投す る。
		出動時間	8:22			
		救助運航時間		搬送場所	搬送人員	要救助者情報
		搬送場所		搬送人員		
		救急運航時間		搬送人員		
総運航時間	1:15	搬送人員				
67	救助 (山岳) 救急 (労災)	日付	2月28日	竹田市久住町 (赤川登山道付近)	竹田市消防本部	山中にて業務中の男性が転倒し、左 下腿を負傷した模様。 E Vにて救助。
		出動時間	11:31			
		救助運航時間	0:30	搬送場所	搬送人員	要救助者情報 32歳 男性
		搬送場所	飛田川グラウンド	搬送人員	1	
		救急運航時間	0:16	搬送人員	1	
総運航時間	0:46	搬送人員	1			
68	救助 (山岳) 救急 (労災)	日付	2月28日	佐伯市大字中大越	佐伯市消防本部	山中にて業務中に落石に遭い、転倒し 頭部、右肩部及び大腿を負傷した模 様。 V Sにて救助。 佐伯HPにて、D rへリ引渡し。
		出動時間	11:12			
		救助運航時間	0:41	搬送場所	搬送人員	要救助者情報 42歳 男性
		搬送場所	佐伯HP	搬送人員	1	
		救急運航時間	0:21	搬送人員	1	
総運航時間	1:02	搬送人員	1			

救助活動	救急活動
(件数)	(件数)
32	35
山岳	労働災害
(件数)	(件数)
17	4
救助活動	
(件数)	
33	
その他	
(件数)	
15	
救急活動	
(件数)	
36	
転院搬送	
(件数)	
12	
火災防衛活動	
(件数)	
5	
林野	
(件数)	
4	
救助活動	
(件数)	
34	
その他	
(件数)	
16	
救助活動	救急活動
(件数)	(件数)
35	37
山岳	労働災害
(件数)	(件数)
18	5
救助活動	救急活動
(件数)	(件数)
36	38
山岳	労働災害
(件数)	(件数)
19	6

NO.	種別	日時等	出動場所	要請元機関	活動概要		
69	火災 (その他)	日付	3月10日	竹田市消防本部	林野火災が延焼した模様。 出動途上、消火キャンセルを受信したため、写真撮影後、帰投する。		
		出動時間	17:08			竹田市大字吉田	
		搬送場所				搬送人員	
		総運航時間	0:14			要救助者情報	
70	火災 (林野)	日付	3月11日	竹田市消防本部	林野火災が延焼した模様。 消火バケツにて消火。 散水回数 10回 散水量 53000		
		出動時間	14:13			竹田市大字次倉	
		搬送場所				搬送人員	
		総運航時間	0:51			要救助者情報	
71	火災 (その他)	日付	3月11日	臼杵市消防本部	林野火災が延焼した模様。 火災現場到着後、上空より確認し消火の必要性がないため、帰投する。		
		出動時間	16:26			臼杵市大字前田	
		搬送場所				搬送人員	
		総運航時間	0:32			要救助者情報	
72	救助 (山岳) 救急 (一般負傷)	日付	3月12日	豊後大野市消防本部	蝶の卵を採集中に滑落した模様。 D S V Sにて救助。		
		出動時間	10:25			豊後大野市緒方町尾平鉾山	
		救助運航時間	0:54			搬送場所	搬送人員
		救急運航時間	0:17			要救助者情報	
		総運航時間	0:54	緒方町総合運動公園	1	72歳 男性	
73	火災 (その他)	日付	3月12日	竹田市消防本部	野焼きが延焼した模様。 1回目吸水完了後、地上消防隊より消火不要を傍受し、散水せずに帰投する。		
		出動時間	12:47			竹田市大字平田	
		搬送場所				搬送人員	
		総運航時間	0:22			要救助者情報	
74	救助 (その他)	日付	3月12日	由布市消防本部	登山中に道迷いになった模様。 発見できず帰投する。 帰投後、自力下山の連絡が入る。		
		出動時間	15:35			由布市(由布岳)	
		救助運航時間				搬送場所	搬送人員
		救急運航時間				要救助者情報	
		総運航時間	1:19				
75	救助 (その他)	日付	3月16日	佐伯市消防本部	3月15日未明に行方不明になった方の捜索を行う。 捜索を行うも発見できず帰投する。		
		出動時間	8:29			佐伯市弥生井崎	
		救助運航時間				搬送場所	搬送人員
		救急運航時間				要救助者情報	
		総運航時間	1:29				
		No.74 2回目捜索					
		日付	3月16日	佐伯市消防本部	2回目の捜索に出動する。 捜索してまもなく、河川敷テトラポット付近に倒れている傷病者を発見。 隊員降下後、傷病者に接触し地上救急隊に引継ぐ。		
出動時間	12:50	佐伯市弥生井崎					
救助運航時間		搬送場所	搬送人員				
救急運航時間		要救助者情報					
		総運航時間	1:19				

火災防衛活動 (件数)	6		
その他 (件数)	2		
火災防衛活動 (件数)	7		
林野 (件数)	5		
火災防衛活動 (件数)	8		
その他 (件数)	3		
救助活動 (件数)	37	救急活動 (件数)	39
山岳 (件数)	20	一般負傷 (件数)	6
火災防衛活動 (件数)	9		
その他 (件数)	4		
救助活動 (件数)	38		
その他 (件数)	17		
救助活動 (件数)	39		
その他 (件数)	18		

NO.	種別	日時等	出動場所	要請元機関	活動概要		
76	救急 (交通事故)	日付	3月16日	大分市 (大分県立病院)	豊後大野市 消防本部	傷病者を現場から県央飛行場まで救急車にて搬送した後、ヘリに収容し大分県立病院に搬送する。 医師1名、看護師1名搭乗。	
		出動時間	15:29				
		搬送場所	大分県立病院	搬送人員	1	要救助者情報	70歳 男性
		救助運航時間	0:17				
		総運航時間	0:17				
77	火災 (その他)	日付	3月17日	佐伯市本匠 (佩盾山 南側)	佐伯市消防本部	法面を焼却中に延焼した模様。 撤水回数 9回 撤水量 5400ℓ 県央空港に帰投し燃料補給を行う。	
		出動時間	14:49				
		搬送場所		搬送人員		要救助者情報	
		救助運航時間					
		総運航時間	1:30				
		No.76 2回目消火					
		日付	3月17日	佐伯市本匠 (佩盾山 南側)	佐伯市消防本部	燃料補給完了後、2回目の消火活動に向かう。 撤水 12回 撤水量 7100ℓ	
出動時間	16:40						
搬送場所		搬送人員		要救助者情報			
救助運航時間							
総運航時間	1:26						
78	救助 (山岳) 救急 (一般負傷)	日付	3月18日	豊後高田市 (鋸山)	豊後大野市 消防本部	登山中に転倒、左下腿を負傷し動けなくなった模様。 E.Vにて救助。	
		出動時間	12:03				
		搬送場所	田染小学校	搬送人員	1	要救助者情報	69歳 男性
		救助運航時間	0:30				
		総運航時間	0:51				
79	救急 (転院搬送)	日付	3月23日	大分県立病院	大分市消防局	大分県立病院から福岡市立こども病院までの転院搬送。	
		出動時間	12:08				
		搬送場所	福岡市立こども病院	搬送人員	1	要救助者情報	0歳 男の子
		救助運航時間	1:27				
		総運航時間	1:27				

救急活動
(件数)
40
交通
(件数)
3

火災防御活動
(件数)
10
林野
(件数)
6

救助活動	救急活動
(件数)	(件数)
40	41
山岳	一般負傷
(件数)	(件数)
21	7

救急活動
(件数)
42
転院搬送
(件数)
13

17 応援要請活動の詳細 (他県・市 防災機)

*件数との整合性はなし。

災害種別 (県別に件数表示)

NO.	要請先	日時等	出動場所	要請元機関	活動概要				
1	長崎県	日付	6月1日	竹田市消防本部	登山中に左足を痛めたもの				
		出動時間	15:02						
		種別	救助(山岳)			搬送場所	飛田川グラウンド	搬送人員	1
		救助(山岳) 救急(一般負傷)	救助運航時間			0:54	搬送人員	1	要救助者情報
救急(一般負傷)	救急運航時間	0:54	搬送人員	1	要救助者情報	52歳 女性			
総運航時間	1:52	搬送人員	1	要救助者情報	52歳 女性				
2	熊本県	日付	8月6日	竹田市消防本部	登山中に道迷いになったもの				
		出動時間	16:30						
		種別	救助(山岳)			搬送場所	都野中学校	搬送人員	1
		救助(山岳) 救急(その他)	救助運航時間			0:25	搬送人員	1	要救助者情報
救急(その他)	救急運航時間	0:19	搬送人員	1	要救助者情報	33歳 男性			
総運航時間	0:41	搬送人員	1	要救助者情報	33歳 男性				
3	宮崎県	日付	8月11日	豊後大野市消防本部	祖母山を下山中に動けなくなったもの				
		出動時間	16:31						
		種別	救助(山岳)			搬送場所	緒方総合グラウンド	搬送人員	1
		救助(山岳) 救急(急病)	救助運航時間			1:03	搬送人員	1	要救助者情報
救急(急病)	救急運航時間	0:48	搬送人員	1	要救助者情報	50歳代 男性			
総運航時間	1:47	搬送人員	1	要救助者情報	50歳代 男性				
4	熊本県	日付	8月20日	日田玖珠広域消防組合消防本部	登山中に転倒し負傷したものの				
		出動時間	12:05						
		種別	救助(山岳)			搬送場所	石井河川敷	搬送人員	1
		救助(山岳) 救急(一般負傷)	救助運航時間			0:27	搬送人員	1	要救助者情報
救急(一般負傷)	救急運航時間	0:26	搬送人員	1	要救助者情報	50歳代 男性			
総運航時間	0:55	搬送人員	1	要救助者情報	50歳代 男性				
5	熊本県	日付	12月10日	竹田市消防本部	登山中に気分不良になったもの				
		出動時間	11:10						
		種別	救助(山岳)			搬送場所	飛田川グラウンド	搬送人員	1
		救助(山岳) 救急(急病)	救助運航時間			0:34	搬送人員	1	要救助者情報
救急(急病)	救急運航時間	0:06	搬送人員	1	要救助者情報	16歳 男性			
総運航時間	1:05	搬送人員	1	要救助者情報	16歳 男性				
6	熊本県	日付	12月11日	豊後高田市消防本部	登山中に滑落したもの				
		出動時間	14:09						
		種別	救助(山岳)			搬送場所	戴星学園グラウンド	搬送人員	1
		救助(山岳) 救急(急病)	救助運航時間			0:49	搬送人員	1	要救助者情報
救急(急病)	救急運航時間	0:29	搬送人員	1	要救助者情報	56歳 女性			
総運航時間	1:18	搬送人員	1	要救助者情報	56歳 女性				

救助活動	救急活動	
(件数)	(件数)	長崎
1	1	
山岳	一般負傷	
(件数)	(件数)	
1	1	熊本
(件数)	(件数)	
1	その他	
(件数)	(件数)	
1	1	宮崎
(件数)	(件数)	
1	急病	
(件数)	(件数)	
1	1	熊本
(件数)	(件数)	
2	2	
(件数)	(件数)	
2	一般負傷	熊本
(件数)	(件数)	
2	1	
(件数)	(件数)	
3	3	熊本
(件数)	(件数)	
3	急病	
(件数)	(件数)	
3	1	熊本
(件数)	(件数)	
4	4	
(件数)	(件数)	
4	一般負傷	熊本
(件数)	(件数)	
4	2	
(件数)	(件数)	

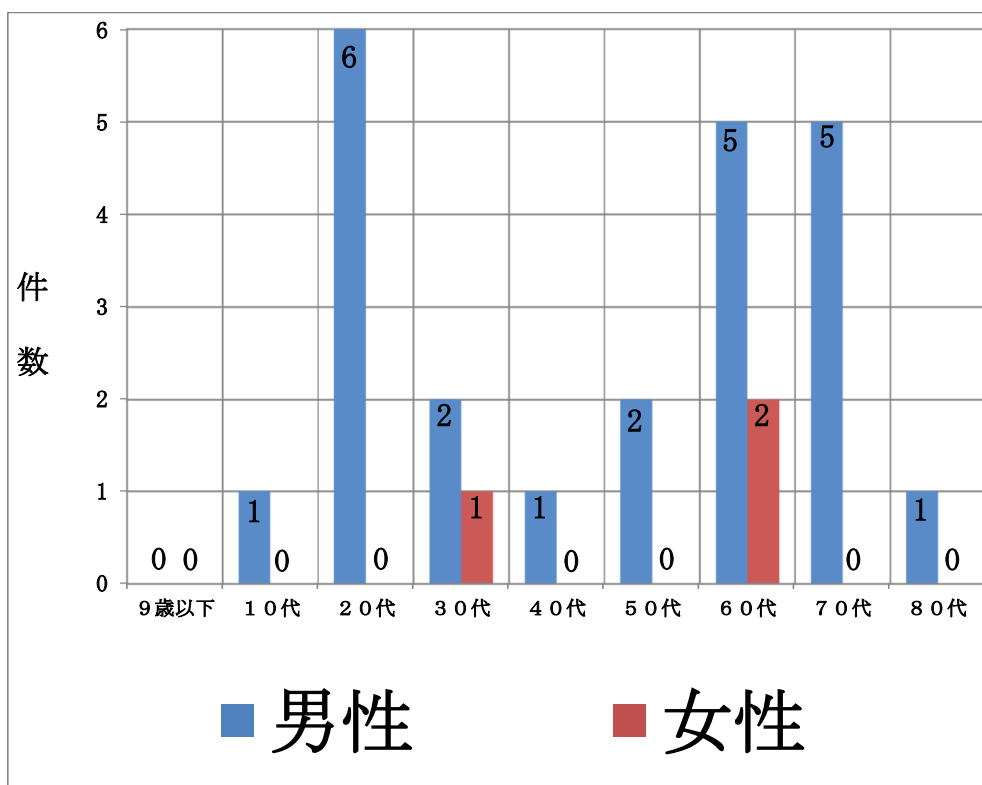
NO.	要請先	日時等	出動場所	要請元機関	活動概要	救急活動 (件数)		熊本	
7	熊本県	日付	12月29日	大分大学医学部付属病院	由布市消防本部	大分医大～九州大学までの転院搬送	救急活動	5	熊本
		出動時間	12:27				転院搬送		
		種別	救助運航時間	搬送場所	搬送人員	要救助者情報			
		救急 (転院搬送)	救急運航時間	九州大学医学部付属病院	1	49歳 男性			
		総運航時間	1:21						
8	熊本県	日付	1月29日	大分川河川敷(弁天)	大分市消防局	大分赤十字病院～高野病院までの転院搬送(着陸場所) 大分川河川敷(弁天)～上江津湖公園	救急活動	6	熊本
		出動時間	12:10				転院搬送		
		種別	救助運航時間	搬送場所	搬送人員	要救助者情報			
		救急 (転院搬送)	救急運航時間	上江津湖公園	1	38歳 男性			
		総運航時間	1:02						
9	熊本県	日付	2月8日	大分大学医学部付属病院	由布市消防本部	大分医大～九州大学までの転院搬送	救急活動	7	熊本
		出動時間	12:05				転院搬送		
		種別	救助運航時間	搬送場所	搬送人員	要救助者情報			
		救急 (転院搬送)	救急運航時間	九州大学医学部付属病院	1	49歳 女性			
		総運航時間	1:44						
10	熊本県	日付	3月18日	竹田市 祖母山 大障子岩	竹田市消防本部	登山中に高さ20mから滑落したもの	救助活動	5	熊本
		出動時間	12:26				山岳		
		種別	救助運航時間	搬送場所	搬送人員	要救助者情報			
		救助 (山岳) 救急 (一般)	救急運航時間	大分県立病院	1	49歳 女性			
		総運航時間	1:13						

1 8-1. 山岳救助における
要救助者の年齢・性別の状況

区 分	男 性(人数)	女 性(人数)
9歳以下	0	0
10代	1	0
20代	6	0
30代	2	1
40代	1	0
50代	2	0
60代	5	2
70代	5	0
80代	1	0
計	23	3

* 本県対応のみ記載

1 8-2. 山岳救助における
要救助者の年齢・性別の状況 グラフ



整備作業実績表

No	日付	整備内容	飛行止め期間	備考
1	4月6日	定時 カーゴ・フックの交換		
2		臨時 KSB-117-409		10項実施
3	4月9日	臨時 KSB-117-403		不該当
4		臨時 KSB-117-384A		不該当
5	4月15日	定時 機体50時間点検		
6	4月23日	定時 エンジン30時間点検		
7	4月26日	暦日 機体1ヶ月点検		
8	5月3日	臨時 KSB-117-406		不該当
9		臨時 KSB-117-413		不該当
10	5月8日	暦日 機体60日点検		
11		暦日 機体4ヶ月点検		
12	5月14日	臨時 292 72 0832C		update済み
13	5月15日	臨時 KSB-117-400A		不該当
14	5月24日	定時 エンジン30時間点検		
15		暦日 機体1ヶ月点検		
16	5月28日	臨時 KSB-117-397A		
17		臨時 292 72 0848A		
18		臨時 292 72 0848B		
19	6月1日	定時 機体50時間点検	6/1(8:30)	
20	6月2日	定時 機体・エンジン100時間点検	6/2(13:00)	28:30
21	6月9日	臨時 292 72 0380A		No1実施済確認
22	6月17日	臨時 TCD-8201C-2016		
23	6月21日	定時 エンジン30時間点検		
24	6月23日	暦日 機体1ヶ月点検		
25	7月5日	臨時 KSB-117-408		不該当
26	7月6日	暦日 機体60日点検		
27	7月8日	暦日 機体6ヶ月点検		
28		不具合 ウインチの取り直し		荷重試験の為
29	7月12日	不具合 RATE GYROの交換		
30	7月20日	定時 機体50時間点検	7/20(8:30)	
31		定時 機体150時間点検		
32		暦日 機体1ヶ月点検		
33		定時 エンジン30時間点検		
34		不具合 N1スピードセンサーの交換	7/20(11:30)	3:00
35	8月19日	暦日 機体1ヶ月点検		
36	8月20日	不具合 オーバースピードセンサー交換		No2
37	8月23日	臨時 TCD-8811-2016		100時間時予定
38	8月28日	臨時 ウインチの取付		リース品借用
39	8月29日	臨時 KSB-117-414		不該当
40	9月4日	暦日 機体60日点検		
41	9月6日	臨時 KSB-117-361F		荷重試験実施
42	9月7日	暦日 機体4ヶ月点検		
43	9月15日	臨時 KSB-117-335B		不該当
44	9月16日	定時 ウインチの交換		修理完了
45		定時 エンジン30時間点検		
46	9月18日	暦日 機体1ヶ月点検		
47	9月21日	臨時 TCD-8798-2016		不該当
48	9月29日	不具合 エンジンマウントブッシング交換		No1
49	10月1日	臨時 KSB-117-416		不該当
50	10月6日	定時 機体50時間点検	10/6(6:11)	
51		定時 機体・エンジン100時間点検		
52		臨時 KSB-117-417		点検実施
53		臨時 TCD-8811-2016		3-1項実施
54	10月7日	臨時 TCD-7855-2-2016	10/7(10:10)	28:00
55	10月8日	不具合 リミッターの交換		
56	10月15日	暦日 機体1ヶ月点検		
57	10月21日	定時 エンジン30時間点検		
58	10月26日	暦日 非常信号灯の交換		
59	10月31日	臨時 KSB-117-422		不該当
60	11月3日	暦日 機体60日点検		
61	11月10日	定時 機体50時間点検	11/10(13:00)	
62		暦日 機体1ヶ月点検		
63		定時 エンジン30時間点検	11/10(16:00)	3:00
64	11月21日	定時 耐空検査	11/20(16:30)	1987:30
65	2月10日	臨時 A292 73 0851A	2/11(12:00)	
66	2月8日	臨時 A292 73 0851A		テープ巻き付け
67	2月9日	臨時 ドレンバルブ交換		No1
68	2月12日	臨時 KSB-117-376A		不該当
69		臨時 TCD-8822-2016		不該当
70		臨時 292 72 0838B		
71		臨時 KSB-117-420		不該当
72		臨時 KSB-117-424		不該当
73		臨時 TCD-8924-2017		繰返し点検
74	2月15日	臨時 KSB-117-425		不該当
75		臨時 KSB-117-426		不該当
76	2月16日	暦日 機体1ヶ月点検		
77	2月18日	臨時 292 72 0842C		実施済み
78	2月27日	定時 エンジン30時間点検		
79	3月7日	臨時 A292 73 0851B		繰返し点検
80	3月10日	臨時 TCD-8924-1-2017		繰返し点検
81	3月13日	定時 機体50時間点検	3/13(8:30)	3/14 22:00
82	3月15日	暦日 機体1ヶ月点検		
83		暦日 機体60日点検		
84	3月27日	定時 エンジン30時間点検		
85	3月28日	臨時 KSB-117-392A		不該当

6. 歴代航空隊員一覧

平成9年度～10年度

職名	氏名	派遣元消防本部(局)	期
隊長	小野 覚	大分市消防局	第1期
副隊長	三苫 修一	日田玖珠広域消防本部	第1期
副隊長	工藤 一男	別府市消防本部	第1期
副隊長	仲石 弘	佐伯広域消防本部	第1期
隊員	神田 浩喜	大分市消防局	第1期
隊員	小川 智靖	中津下毛広域消防本部	第1期
隊員	森重 満重	東国東広域消防本部	第1期
隊員	川上 誠	宇佐地域消防本部	第1期

平成11年度

職名	氏名	派遣元消防本部(局)	期
隊長	小野 覚	大分市消防局	第1期
副隊長	三苫 修一	日田玖珠広域消防本部	第1期
副隊長	工藤 一男	別府市消防本部	第1期
副隊長	横濱 正	佐伯広域消防本部	第2期
隊員	小川 智靖	中津下毛広域消防本部	第1期
隊員	平岡 大輔	大分市消防局	第2期
隊員	工藤 博文	大分地域消防本部	第2期
隊員	阿部 誓一	杵築速見消防本部	第2期

平成12年度

職名	氏名	派遣元消防本部(局)	期
隊長	横濱 正	佐伯広域消防本部	第2期
副隊長	松本 健治	日田玖珠広域消防本部	第3期
副隊長	佐藤 龍吉	別府市消防本部	第3期
副隊長	幸 政信	大分市消防局	第3期
隊員	平岡 大輔	大分市消防局	第2期
隊員	元近 啓之	中津下毛広域消防本部	第3期
隊員	工藤 博文	大分地域消防本部	第2期
隊員	阿部 誓一	杵築速見消防本部	第2期

平成13年度

職名	氏名	派遣元消防本部(局)	期
隊長	安東 薫	大分市消防局	第4期
副隊長	松本 健治	日田玖珠広域消防本部	第3期
副隊長	佐藤 龍吉	別府市消防本部	第3期
副隊長	小野 勝幸	佐伯広域消防本部	第4期
副隊長	幸 政信	大分市消防局	第3期
隊員	元近 啓之	中津下毛広域消防本部	第3期

隊員	高松 正延	高田地域消防本部	第4期
隊員	小川 文則	大野郡東部消防本部	第4期

平成14年度

職名	氏名	派遣元消防本部(局)	期
隊長	安東 薫	大分市消防局	第4期
副隊長	佐々木 昭	別府市消防本部	第5期
副隊長	小野 勝幸	佐伯広域消防本部	第4期
副隊長	木村 猛	日田玖珠広域消防本部	第5期
隊員	山本 正浩	大分市消防局	第5期
隊員	宿利 邦紀	中津下毛広域消防本部	第5期
隊員	高松 正延	高田地域消防本部	第4期
隊員	小川 文則	大野郡東部消防本部	第4期

平成15年度

職名	氏名	派遣元消防本部(局)	期
隊長	総崎 忠正	大分市消防局	第6期
副隊長	佐々木 昭	別府市消防本部	第5期
副隊長	木村 猛	日田玖珠広域消防本部	第5期
副隊長	加藤 新吾	佐伯広域消防本部	第6期
隊員	山本 正浩	大分市消防局	第5期
隊員	宿利 邦紀	中津下毛広域消防本部	第5期
隊員	中村 良太	竹田広域消防本部	第6期
隊員	兎拂 信哉	臼杵市消防本部	第6期

平成16年度

職名	氏名	派遣元消防本部(局)	期
隊長	総崎 忠正	大分市消防局	第6期
副隊長	加藤 新吾	佐伯広域消防本部	第6期
副隊長	平 好典	日田玖珠広域消防本部	第7期
副隊長	荒尾 大介	別府市消防本部	第7期
隊員	植木 祐一郎	大分市消防局	第7期
隊員	中村 良太	竹田広域消防本部	第6期
隊員	野依 武裕	中津下毛広域消防本部	第7期
隊員	兎拂 信哉	臼杵市消防本部	第6期

平成17年度

職名	氏名	派遣元消防本部(局)	期
隊長	黒枝 順二	大分市消防局	第8期
副隊長	平 好典	日田玖珠広域消防本部	第7期
副隊長	矢野 久	佐伯広域消防本部	第8期

副隊長	荒尾 大介	別府市消防本部	第7期
隊員	植木 祐一郎	大分市消防局	第7期
隊員	野依 武裕	中津下毛広域消防本部	第7期
隊員	川谷 信二郎	宇佐市消防本部	第8期
隊員	塩崎 靖彦	津久見市消防本部	第8期

※隊員川谷は10月30日退任、替わって1期の川上が11月1日から着任

平成18年度

職名	氏名	派遣元消防本部（局）	期
隊長	黒枝 順二	大分市消防局	第8期
副隊長	矢野 久	佐伯市消防本部	第8期
副隊長	須賀 利正	日田玖珠広域消防本部	第9期
副隊長	小柳 雄二	別府市消防本部	第9期
隊員	川上 誠	宇佐市消防本部	第1・8期
隊員	松村 尊	大分市消防局	第9期
隊員	木村 大輔	中津市消防本部	第9期
隊員	塩崎 靖彦	津久見市消防本部	第8期

平成19年度

職名	氏名	派遣元消防本部（局）	期
隊長	朝倉 謙治	大分市消防局	第10期
副隊長	須賀 利正	日田玖珠広域消防本部	第9期
副隊長	小柳 雄二	別府市消防本部	第9期
副隊長	野村 淳一	佐伯市消防本部	第10期
隊員	松村 尊	大分市消防局	第9期
隊員	木村 大輔	中津市消防本部	第9期
隊員	小田 博文	国東市消防本部	第10期
隊員	宇都宮 大輔	杵築速見消防本部	第10期

平成20年度

職名	氏名	派遣元消防本部（局）	期
隊長	朝倉 謙治	大分市消防局	第10期
副隊長	岩里 安徳	日田玖珠広域消防本部	第11期
副隊長	野村 淳一	佐伯市消防本部	第10期
副隊長	浜崎 仁孝	別府市消防本部	第11期
隊員	野田雄一郎	大分市消防局	第11期
隊員	江島 康博	中津市消防本部	第11期
隊員	小田 博文	国東市消防本部	第10期
隊員	宇都宮 大輔	杵築速見消防本部	第10期

平成21年度

職名	氏名	派遣元消防本部（局）	期
----	----	------------	---

隊長	朝倉 謙治	大分市消防局	第10期
副隊長	岩里 安徳	日田玖珠広域消防本部	第11期
副隊長	浜崎 仁孝	別府市消防本部	第11期
副隊長	田原 啓三	佐伯市消防本部	第12期
隊員	野田雄一郎	大分市消防局	第11期
隊員	江島 康博	中津市消防本部	第11期
隊員	小田 博文	国東市消防本部	第10期
隊員	佐藤 一起	由布市消防本部	第12期

※12期隊員佐藤は5月1日の水難訓練中の事故により殉職、
替わって豊後大野市消防本部より一ノ宮隊員が6月から着任

平成22年度

職名	氏名	派遣元消防本部(局)	期
隊長	岩里 安徳	日田玖珠広域消防本部	第11期
副隊長	浜崎 仁孝	別府市消防本部	第11期
副隊長	田原 啓三	佐伯市消防本部	第12期
副隊長	長友 道昭	大分市消防局	第13期
隊員	野田雄一郎	大分市消防局	第11期
隊員	玉浦 寛和	中津市消防本部	第13期
隊員	一ノ宮 崇	豊後大野市消防本部	第12期
隊員	末棟 健士	豊後高田市消防本部	第13期

平成23年度

職名	氏名	派遣元消防本部(局)	期
隊長	長友 道昭	大分市消防局	第13期
副隊長	田原 啓三	佐伯市消防本部	第12期
副隊長	太田 道治	日田玖珠広域消防本部	第14期
副隊長	合澤 幸祐	別府市消防本部	第14期
隊員	玉浦 寛和	中津市消防本部	第13期
隊員	池永 淳	大分市消防局	第14期
隊員	一ノ宮 崇	豊後大野市消防本部	第12期
隊員	末棟 健士	豊後高田市消防本部	第13期

平成24年度

職名	氏名	派遣元消防本部(局)	期
隊長	長友 道昭	大分市消防局	第13期
副隊長	太田 道治	日田玖珠広域消防本部	第14期
副隊長	岡 大祐	佐伯市消防本部	第15期
副隊長	合澤 幸祐	別府市消防本部	第14期
隊員	玉浦 寛和	中津市消防本部	第13期
隊員	池永 淳	大分市消防局	第14期
隊員	大塚 省吾	竹田市消防本部	第15期
隊員	末棟 健士	豊後高田市消防本部	第13期

平成25年度

職名	氏名	派遣元消防本部（局）	期
隊長	太田 道治	日田玖珠広域消防本部	第14期
副隊長	神田 征一	大分市消防局	第16期
副隊長	岡 大祐	佐伯市消防本部	第15期
副隊長	合澤 幸祐	別府市消防本部	第14期
隊員	池永 淳	大分市消防局	第14期
隊員	大塚 省吾	竹田市消防本部	第15期
隊員	井上 健悟	中津市消防本部	第16期
隊員	田原 悠	臼杵市消防本部	第16期

平成26年度

職名	氏名	派遣元消防本部（局）	期
隊長	神田 征一	大分市消防局	第16期
副隊長	河津 恭祐	日田玖珠広域消防本部	第17期
副隊長	岡 大祐	佐伯市消防本部	第15期
副隊長	千葉 伸一	別府市消防本部	第17期
隊員	大塚 省吾	竹田市消防本部	第15期
隊員	井上 健悟	中津市消防本部	第16期
隊員	田原 悠	臼杵市消防本部	第16期
隊員	藤戸 敬士	大分市消防局	第17期

平成27年度

職名	氏名	派遣元消防本部（局）	期
隊長	神田 征一	大分市消防局	第16期
副隊長	河津 恭祐	日田玖珠広域消防本部	第17期
副隊長	藤田 貴弘	佐伯市消防本部	第18期
副隊長	千葉 伸一	別府市消防本部	第17期
隊員	井上 健悟	中津市消防本部	第16期
隊員	田原 悠	臼杵市消防本部	第16期
隊員	藤戸 敬士	大分市消防局	第17期
隊員	市野瀬 誠二	津久見市消防本部	第18期

平成28年度

職名	氏名	派遣元消防本部（局）	期
隊長	河津 恭祐	日田玖珠広域消防本部	第17期
副隊長	伊達 哲生	大分市消防局	第19期
副隊長	藤田 貴弘	佐伯市消防本部	第18期
副隊長	千葉 伸一	別府市消防本部	第17期
隊員	藤戸 敬士	大分市消防局	第17期
隊員	東 昌治	中津市消防本部	第19期
隊員	市野瀬 誠二	津久見市消防本部	第18期
隊員	河野 合詩	由布市消防本部	第19期