

消 防 年 報

平成 27 年版

大 分 県

目 次

第 1 章	火災	1
第 2 章	救急・救助	14
第 3 章	予防	36
第 4 章	消防組織	52
第 5 章	防災航空隊	74
第 6 章	災害	75

第1章 火災

1 火災の現況と最近の動向

この10年間の火災の動向をみると、出火件数は平成17年に650件を超えているものの概ね500件程度で推移し、平成26年は422件となっている。また、損害額は平成17年以降ほぼ横這いで推移した後、平成26年に640百万円に減少した。平成26年の損害額は、前年から437百万円減少した640百万円となっている。

平成26年は、死者数が前年より増加した一方で、出火件数、損害額及び負傷者数が減少した。(図1-1、1-2)

図1-1 過去10年間の出火件数と損害額の推移

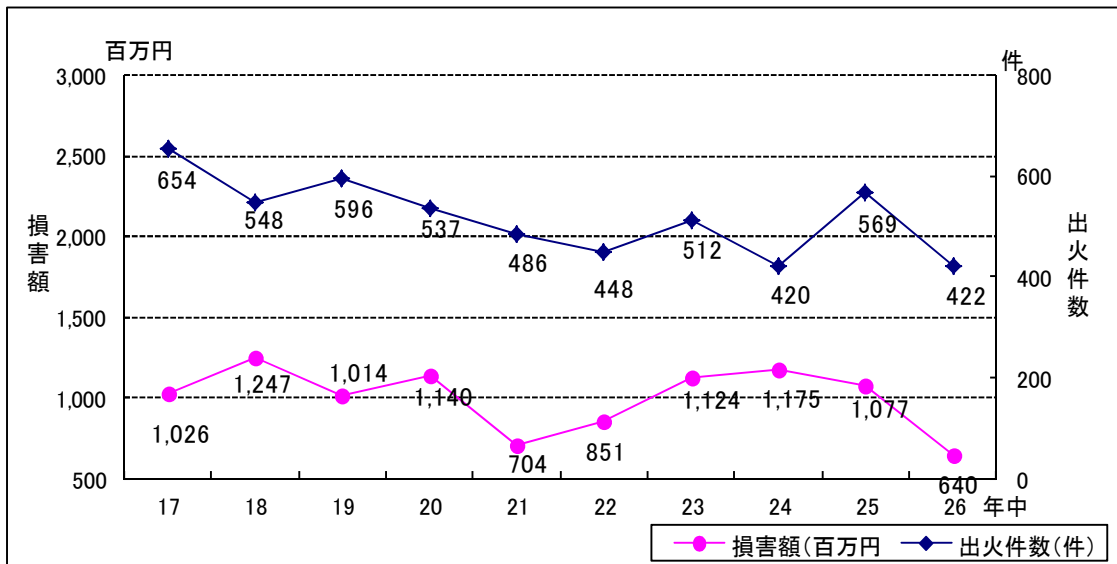
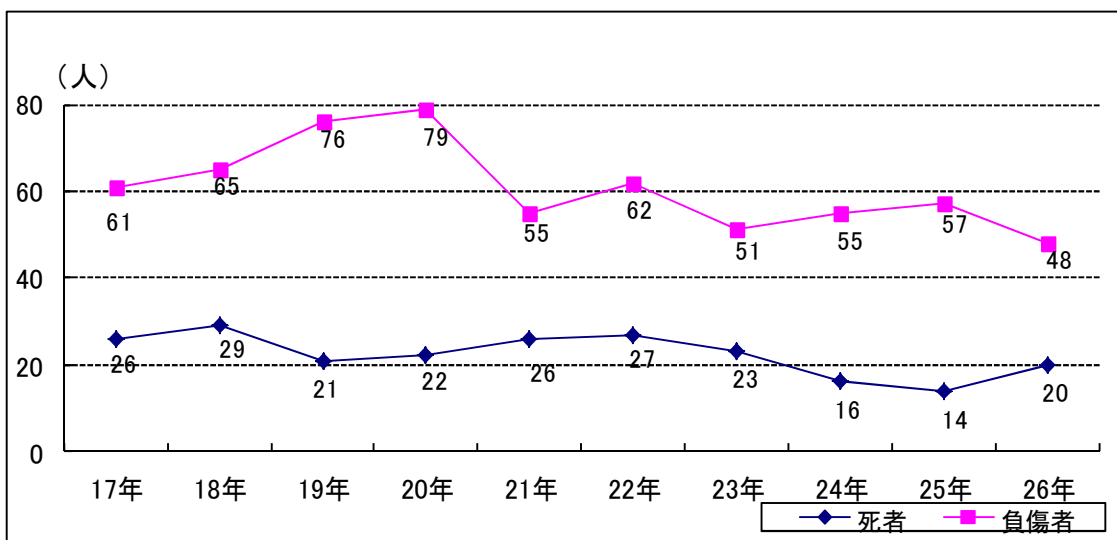


図1-2 過去10年間の死者数と負傷者数の推移



2 出火状況

(1) 出火件数

平成 26 年中の出火件数は、422 件であり、前年に比べ 97 件減少している。また 1 日当たりの出火件数は、1.16 件となっている。(表 1-1)

(2) 火災種別

火災を 6 種別に区分し、その構成比についてみると、建物火災が 51.9%で最も高い比率を占めている。次いで、林野火災 11.4%、車両火災 11.4%、船舶火災 0.9%となっている。(表 1-1、1-2)

(3) 四季別

出火件数を四季別にみると、火災は、空気が乾燥し火気を使用する機会の多い冬季から春季にかけて多く発生し、平成 26 年中は、冬季と春季で 100 件を超えた。(表 1-4)

(4) 出火率

平成 26 年中の出火率(人口 1 万人当たりの出火件数)は、県平均で 3.53 件/1 万人となっており、前年より 1.23 ポイント減少している。(表 1-1)

表 1-1 火災の概況

区 分	単位	平成26年	平成25年	増減	増減率 (%)	平成26年	平成26年	平成26年
		(A)	(A)	(A - B) (C)	$\frac{C}{B} \times 100$	構成比 (%)	1 日 当 た り	人口 1 万人 当 た り
出 火 件 数	件	422	569	△ 147	△ 25.8	100.0	1.16	3.53
建 物	件	219	271	△ 52	△ 19.2	51.9	0.60	1.83
林 野	件	48	64	△ 16	△ 25.0	11.4	0.13	0.40
車 両	件	48	60	△ 12	△ 20.0	11.4	0.13	0.40
船 舶	件	4	3	1	33.3	0.9	0.01	0.03
航 空 機	件	0	0	0	0.0	0.0	0.00	0.00
そ の 他	件	103	171	△ 68	△ 39.8	24.4	0.28	0.86
建物焼損棟数	棟	367	421	△ 54	△ 12.8	100.0	1.01	3.07
全 焼	棟	111	152	△ 41	△ 27.0	30.2	0.30	0.93
半 焼	棟	17	20	△ 3	△ 15.0	4.6	0.05	0.14
部 分 焼	棟	118	111	7	6.3	32.2	0.32	0.99
ぼ や	棟	121	138	△ 17	△ 12.3	33.0	0.33	1.01
建物焼損床面積	㎡	14,257	22,077	△ 7,820	△ 35.4	—	39.06	119.15
建物焼損表面積	㎡	1,481	2,162	△ 681	△ 31.5	—	4.06	12.38
林野焼損面積	a	7,807	3,870	3,937	101.7	—	21.39	65.25
死 者	人	20	14	6	42.9	100.0	0.05	0.17
建 物	人	15	10	5	50.0	75.0	0.04	0.13
林 野	人	1	0	0	0.0	5.0	0.00	0.01
車 両	人	0	2	△ 2	△ 100.0	0.0	0.00	0.00
船 舶	人	0	0	0	0.0	0.0	0.00	0.00
そ の 他	人	4	2	2	100.0	20.0	0.01	0.03
負 傷 者	人	48	57	△ 9	△ 15.8	100.0	0.13	0.40
建 物	人	33	42	△ 9	△ 21.4	68.8	0.09	0.28
林 野	人	2	5	△ 3	△ 60.0	4.2	0.01	0.02
車 両	人	6	2	4	0.0	12.5	0.02	0.05
船 舶	人	0	0	0	0.0	0.0	0.00	0.00
そ の 他	人	7	8	△ 1	△ 12.5	14.6	0.02	0.06
り 災 世 帯 数	世帯	204	251	△ 47	△ 18.7	100.0	0.56	1.70
全 損	世帯	55	89	△ 34	△ 38.2	27.0	0.15	0.46
半 損	世帯	7	16	△ 9	△ 56.3	3.4	0.02	0.06
小 損	世帯	142	146	△ 4	△ 2.7	69.6	0.39	1.19
り 災 人 員	人	436	576	△ 140	△ 24.3	—	1.19	3.64
損 害 額	千円	640,073	1,077,211	△ 437,138	△ 40.6	100.0	1,753.62	5,349.41
建 物	千円	597,789	994,875	△ 397,086	△ 39.9	93.4	1,637.78	4,996.03
林 野	千円	5,467	2,820	2,647	93.9	0.9	14.98	45.69
車 両	千円	28,991	66,753	△ 37,762	△ 56.6	4.5	79.43	242.29
船 舶	千円	1,617	400	0	0.0	0.3	4.43	13.51
航 空 機	千円	0	0	0	0.0	0.0	0.00	0.00
そ の 他	千円	6,209	12,046	△ 5,837	△ 48.5	1.0	17.01	51.89
爆 発	千円	0	317	△ 317	0.0	0.0	0.00	0.00

表 1-2 火災種別出火件数の構成比率

区分	平成26年		平成25年		構成比の増減(%)
	件数(件)	構成比(%)	件数(件)	構成比(%)	
建物火災	219	51.9	271	47.6	4.3
林野火災	48	11.4	64	11.2	0.1
車両火災	48	11.4	60	10.5	0.8
船舶火災	4	0.9	3	0.5	0.4
航空機火災	0	0.0	0	0.0	0.0
その他火災	103	24.4	171	30.1	△ 5.6
合計	422	100.0	569	100.0	

表 1-3 火災種別出火件数の推移

(平成 17 年=100)

区分 年別	建物		林野		車両		船舶		航空機		その他		合計	
	件数	指数	件数	指数	件数	指数	件数	指数	件数	指数	件数	指数	件数	指数
17	323	100.0	77	100.0	83	100.0	4	100.0	0	100.0	167	100.0	654	100.0
18	319	98.8	58	75.3	47	56.6	3	75.0	0	100.0	121	72.5	548	83.8
19	319	98.8	71	92.2	55	66.3	2	50.0	0	100.0	149	89.2	596	91.1
20	287	88.9	65	84.4	52	62.7	4	100.0	0	100.0	129	77.2	537	82.1
21	275	85.1	51	66.2	40	48.2	1	25.0	0	100.0	119	71.3	486	74.3
22	240	74.3	47	61.0	39	47.0	0	0.0	0	100.0	122	73.1	448	68.5
23	254	78.6	94	122.1	44	53.0	1	25.0	0	100.0	119	71.3	512	78.3
24	249	77.1	40	51.9	38	45.8	3	75.0	0	100.0	90	53.9	420	64.2
25	271	83.9	64	83.1	60	72.3	3	75.0	0	100.0	171	102.4	569	87.0
26	219	67.8	48	62.3	48	57.8	4	100.0	0	100.0	103	61.7	422	64.5

表 1-4 四季別出火状況

年別 季別	平成 26 年				平成 25 年			
	出火件数 (件)	割合 (%)	損害額 (千円)	割合 (%)	出火件数 (件)	割合 (%)	損害額 (千円)	割合 (%)
春季 (3月～5月)	159	37.7	228,279	19.4	189	33.2	228,279	19.4
夏季 (6月～8月)	76	18.0	332,526	28.3	136	23.9	332,526	28.3
秋季 (9月～11月)	71	16.8	181,386	15.4	109	19.2	181,386	15.4
冬季 (1月・2月・12月)	116	27.5	432,419	36.8	135	23.7	432,419	36.8
計	422	100.0	1,174,610	100.0	569	100.0	1,174,610	100.0

3 火災による死傷者の状況

平成 26 年中の火災による死者数は 20 人であり、前年の 14 人に比べ 6 人増加している。放火自殺者を除いた火災による死者数は 16 人で、前年の 10 人に比べ 6 人増加している。

一方、負傷者は 48 人であり、前年の 57 人に比べ 9 人減少している。(表 1-1、表 1-5)

(1) 発生状況

平成 26 年中の火災による 1 日あたりの死者数は 0.05 人、負傷者は 0.13 人であり、人口 1 万人当たりでは、死者数が 0.17 人、負傷者が 0.40 人発生していることとなる。(表 1-1、図 1-3)

(2) 時間帯別

平成 26 年の時間帯別の火災による死者の発生状況は、23 時台で 5 人、4 時台、14 時台、16 時台でそれぞれ 2 人、5 時台、8 時台、10～11 時台、13 時台、17 時台と 19 時台でそれぞれ 1 人となっている。(図 1-4)

(3) 死因

平成 26 年中の放火自殺者を除いた火災による死因は、火傷によるものが 10 人(62.5%)と最も多くなっている。(表 1-5)

(4) 火災種別死者数

平成 26 年中の火災種別ごとの死者数をみると、建物火災による死者数が 15 人で最も多く、次いで、その他の火災による死者数が 4 人となっている。(表 1-1)

(5) 年齢階層別死者数

平成 26 年中の死者数を年齢階層別にみると、65 歳以上の高齢者が 11 人となっており、全体の約 55.0%を占めている。最も死者数の多かった年齢階層は 81 歳以上で、8 人となっている。(図 1-5)

(6) 放火自殺者

平成 26 年中の放火自殺者は、4 人で、前年の 4 人と同等となっている。(表 1-5)

図 1-3 月別の火災による死傷者発生状況（平成 26 年中）

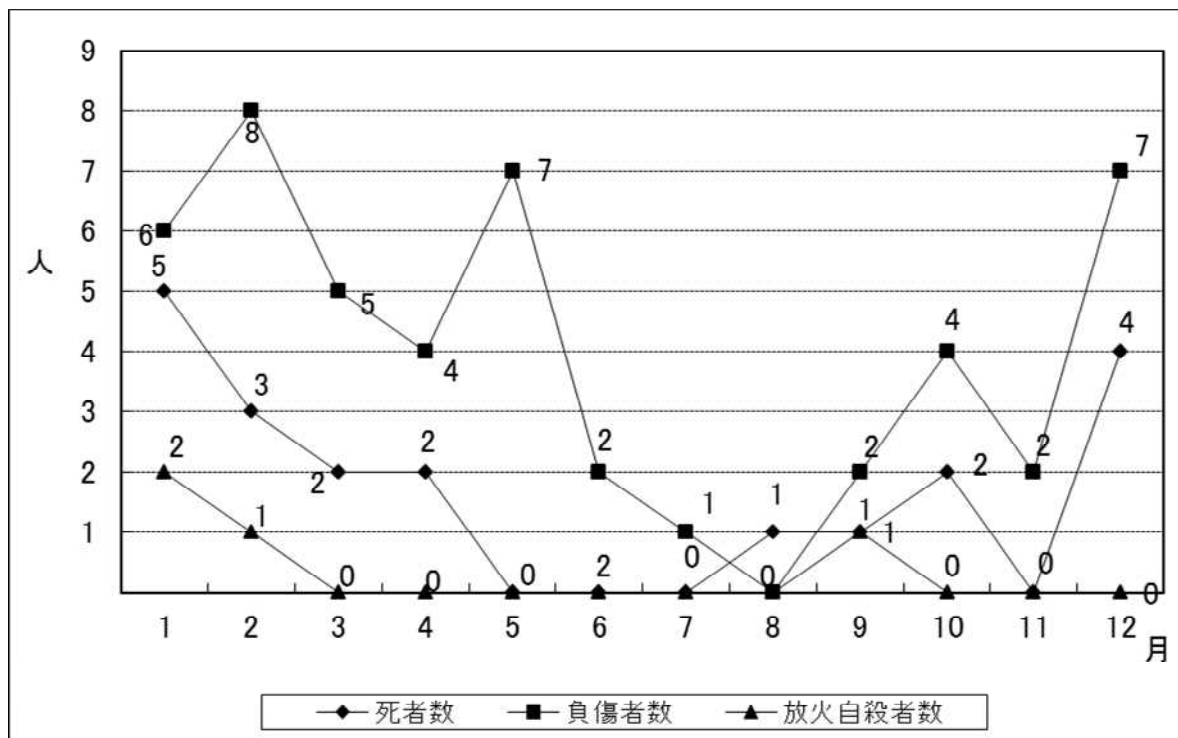


図 1-4 時間帯別死者発生状況（平成 26 年中）

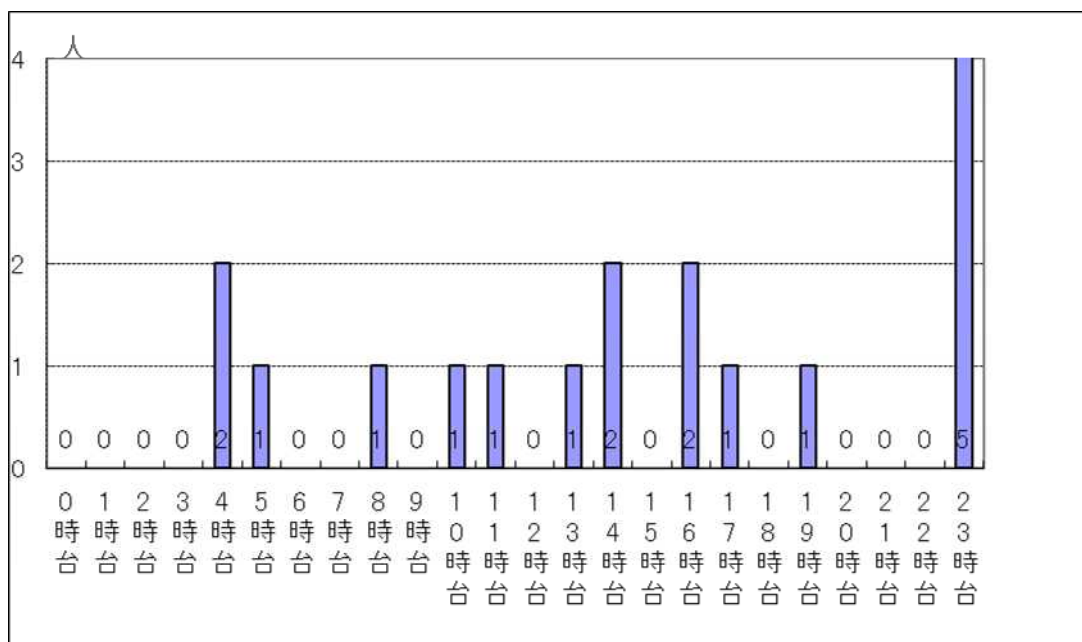
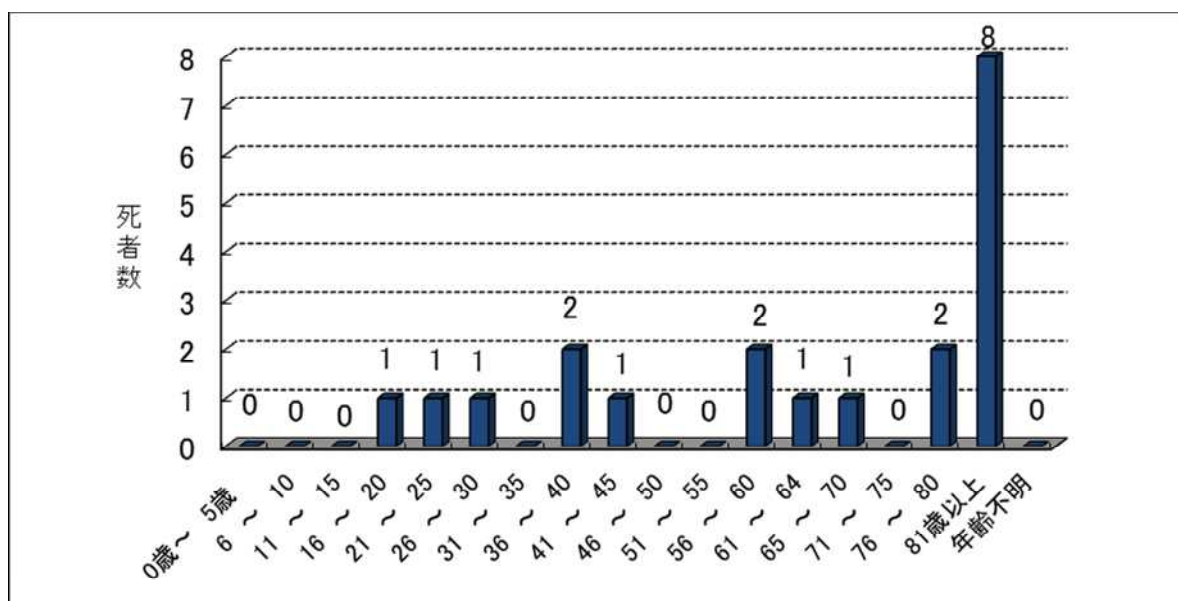


表 1-5 死因別死者発生状況

区分	年	平成26年		平成25年	
		人数(人)	構成比(%)	人数(人)	構成比(%)
一酸化中毒・窒息		5	31.3	5	50.0
火傷		10	62.5	3	30.0
打撲・骨折等		0	0.0	0	0.0
その他		0	0.0	0	0.0
不明		1	6.3	2	20.0
小計		16	100.0	10	100.0
放火自殺		4	20.0	4	28.6
総計		20		14	

※放火自殺者の構成比は総死者数に対する割合を示す。

図 1-5 年齢階層別死者発生状況（平成 26 年中）



4 火災による損害額

平成 26 年中の火災による損害額は 640,073 千円であり、前年の 1,077,211 千円に比べ 437,138 千円減少した。また火災 1 件当たりの損害額は 1,517 千円となっている。

なお、火災種別ごとの損害額は、建物火災によるものが圧倒的に多く全体の約 93.4% を占めている。(表 1-1)

5 出火原因

平成 26 年中の出火件数を出火原因別にみると、火入れ、放火、こんろの順に多くなっている。(表 1-6、表 1-7)

表 1-6 年次別出火原因の推移

年 順位	17	18	19	20	21	22	23	24	25	26
1位	こんろ 62件 9.5%	こんろ 57件 10.4%	こんろ 53件 8.9%	こんろ 61件 11.4%	火入れ 55件 11.3%	火入れ 44件 9.8%	火入れ 49件 9.6%	火入れ 43件 10.2%	火入れ 68件 12.0%	火入れ 50件 11.8%
2位	たき火 56件 8.6%	火入れ 48件 8.8%	たばこ 48件 8.1%	火入れ 52件 9.7%	こんろ 54件 11.1%	こんろ 40件 8.9%	たばこ 41件 8.0%	こんろ 36件 8.6%	たき火 52件 9.1%	放火 31件 7.3%
3位	火入れ 56件 8.6%	たばこ 40件 7.3%	火入れ 46件 7.7%	たばこ 35件 6.5%	たき火 37件 7.6%	たばこ 21件 4.7%	たき火 39件 7.6%	たばこ 25件 6.0%	こんろ 29件 5.1%	こんろ 29件 6.9%
4位	たばこ 54件 8.3%	放火 38件 6.9%	たき火 30件 5.0%	放火の 疑い 31件 5.8%	たばこ 32件 6.6%	火あそび 21件 4.7%	こんろ 25件 4.9%	たき火 24件 5.7%	放火 27件 4.7%	たばこ 26件 6.2%
5位	放火 28件 4.3%	たき火 36件 6.6%	放火の 疑い 28件 4.7%	たき火 29件 5.4%	放火の 疑い 23件 4.7%	たき火 20件 4.5%	電灯電話 等の配線 21件 4.1%	電灯電話 等の配線 23件 5.5%	たばこ 26件 4.6%	たき火 23件 5.5%
6位	放火の疑い 28件 4.3%	ストーブ 24件 4.4%	火遊び 26件 4.4%	放火 28件 5.2%	配線器具 15件 3.1%	放火の疑い 15件 3.3%	放火の疑い 19件 3.7%	放火 16件 3.8%	放火の疑い 19件 3.3%	放火の疑い 13件 3.1%
7位	火遊び 23件 3.5%	放火の 疑い 21件 3.8%	ストーブ 22件 3.7%	マッチ・ ライター 18件 3.4%	火あそび 15件 3.1%	ストーブ 14件 3.1%	放火 16件 3.1%	ストーブ 15件 3.6%	電灯電話 等の配線 18件 3.2%	電灯電話 等の配線 13件 3.1%
8位	ストーブ 21件 3.2%	マッチ・ ライター 19件 3.5%	電灯電話 等の配線 17件 2.9%	電灯電話 等の配線 13件 2.4%	マッチ・ ライター 15件 3.1%	電灯電話 等の配線 13件 2.9%	ストーブ 14件 2.7%	放火の 疑い 15件 3.6%	火あそび 18件 3.2%	排気管 12件 2.8%
9位	マッチ・ ライター 16件 2.4%	火あそび 18件 3.3%	放火 17件 2.9%	ストーブ 12件 2.2%	ストーブ 14件 2.9%	放火 12件 2.7%	風呂かま ど 12件 2.3%	配線器具 13件 3.1%	ストーブ 12件 2.1%	配線器具 10件 2.4%
10位	排気管 13件 2.0%	電灯電話 棟の配線 14件 2.6%	マッチ・ ライター 16件 2.7%	配線器具 11件 2.0%	風呂かま ど 8件 1.6%	配線器具 11件 2.5%	電気機器 11件 2.1%	交通機関 内配線 10件 2.4%	マッチ・ ライター 10件 1.8%	火あそび 9件 2.1%

表 1-7 出火原因別出火件数（平成 26 年中）

出火原因 区 分	件 数	火 災 種 別 内 訳				
		建 物	林 野	車 両	船 舶	その他
火 入 れ	50	5	19	1		25
放 火	31	14	2	2		13
こ ん ろ	29	29				
た ば こ	26	21	1			4
た き 火	23	3	11			9
放 火 の 疑 い	13	5	1	2		5
電 灯 電 話 等 の 配 線	13	8				5
排 気 管	12	1		11		
配 線 器 具	10	9				1
火 あ そ び	9	3				6
ス ト ー プ	8	8				
電 気 機 器	7	5		1		1
電 気 装 置	6	4		1		1
マ ッ チ ・ ラ イ タ ー	5	5				
風 呂 か ま ど	5	5				
煙 突 ・ 煙 道	5	5				
溶 接 機 ・ 切 断 機	4	3		1		
取 灰	4	2			1	1
内 燃 機 関	4			3		1
灯 火	3	2				1
交 通 機 関 内 配 線	1			1		
ポ イ ラ ー	1	1				
こ た つ	1	1				
か ま ど	1					1
炉	1	1				
焼 却 炉						
衝 突 の 火 花						
そ の 他	79	43	6	11	1	18
不 明 ・ 調 査 中	71	36	8	14	2	11
計	422	219	48	48	4	103

火災統計表

表 1-8 月別火災発生状況（平成 26 年中）

表 1-9 市町村別火災発生状況（平成 26 年中）

表 1-10 消防本部別火災発生状況（平成 26 年中）

表1-8 月別火災発生状況（平成26年中）

月別	出火件数（件）						焼損棟数（棟）					建物焼損床面積（㎡）	建物焼損表面積（㎡）	林野焼損面積（a）	死者（人）	負傷者（人）	り災帯数（人）			り災人員（人）	損害額（千円）											
	建物	林野	車輜	船舶	航空	その他	全焼	半焼	部分焼		計						建物				林野	車両	船舶	航空	その他	爆発	合計					
									ほ	や							建	収容	小計													
									計	計							物	物	計													
1	24	3	3			16	46	15	2	10	10	37	4,459	221	36	5	6	8	1	8	17	38	115,624	29,073	144,697	236	168			3,037		148,138
2	27	1	1	1		6	36	16	2	16	14	48	2,028	269	1	3	8	11		30	41	77	64,646	14,686	79,332		890	507		1		80,730
3	25	13	4	1		12	55	5	2	13	13	33	600	15	311	2	5	3		12	15	38	16,234	27,334	43,568	1,988	659	1,000		6		47,221
4	15	10	8			11	44	8	1	9	8	26	869	99	7,303	2	4	4	3	7	14	30	17,240	19,286	36,526	95	1,469			229		38,319
5	26	12	7			15	60	20	3	15	18	56	1,855	354	113		7	7	1	23	31	78	64,223	12,497	76,720	2,078	2,295			39		81,132
6	15	3	2			8	28	2	1	5	11	19	115		25		2			9	9	21	2,397	568	2,965		1,200			49		4,214
7	15		2			5	22	12	2	10	7	31	1,638	115			1	3		7	10	23	54,651	22,234	76,885		2,843			204		79,932
8	14		3			9	26	4		9	10	23	359	256		1		4		18	22	37	10,726	2,724	13,450		282			104		13,836
9	7	1	4			4	16	4	1	6	4	15	394	27	2	1	2	3		4	7	16	32,784	4,779	37,563		12,935					50,498
10	16	2	7			5	30	4		8	11	23	420	22	8	2	4	2		11	13	28	23,331	2,498	25,829	1,056	1,049			142		28,076
11	14	1	5	1		4	25	5	1	7	5	18	237	14	6		2	1	1	6	8	14	15,933	6,143	22,076	5	4,064	110	1,850			28,105
12	21	2	2	1		8	34	16	2	10	10	38	1,283	89	2	4	7	9	1	7	17	36	34,707	3,471	38,178	9	1,137			548		39,872
計	219	48	48	4		103	422	111	17	118	121	367	14,257	1,481	7,807	20	48	55	7	142	204	436	452,496	145,293	597,789	5,467	28,991	1,617		6,209		640,073

表1-9 市町村別火災発生状況（平成26年中）

市町村名	出火件数（件）					焼損棟数（棟）					建物焼損床面積（㎡）	建物焼損表面積（㎡）	林野焼損面積（a）	死者（人）	負傷者（人）	災害常備数			り災人員（人）	損害額（千円）											
	建物	林野	車両	船舶	航空その他	全焼	半焼	部分焼	ぼや	計						全	半	小		計	建物			林野	車両	船舶	航空	その他	爆発	合計	
																					建物	収容物	小計								
1 大分市	63	7	12	3	33	118	7	4	19	40	70	925	139	22	3	16	7	40	47	95	36,178	4,288	40,466		3,487	1,507		622		46,082	
2 別府市	27	3	4		1	35	9	3	18	19	49	1,096	127	6,091	1	5	9	3	34	46	92	57,837	10,424	68,261		1,295			67		69,623
3 中津市	14		5		18	37	8	1	11	10	30	842	28		3	2	4	11	15	39	38,142	6,161	44,303		1,473			2		45,778	
4 日田市	25	4	8		2	39	14	2	20	16	52	1,548	89	121		5	5	1	24	30	70	33,936	21,472	55,408	341	18,341			3		74,093
5 佐伯市	14	1	4	1	4	24	14	4	13	3	34	4,442	334	52	4	2	7	2	9	18	39	95,927	39,821	135,748	949	238	110				137,045
6 臼杵市	9	5			6	20	9	1	2	6	18	1,094	282	71	1		4	5	9	13	42,523	3,183	45,706							45,706	
7 津久見市	1					1		1			1	20				1	1		1	2	4,740	326	5,066							5,066	
8 竹田市	8	11	2		9	30	4		4	2	10	173	50	124	2	2					2,297	718	3,015	1,443	564			36		5,058	
9 豊後高田市	6		2		3	11	4		4	1	9	358	13		3	3	2	3	5	18	10,374	1,283	11,657		459			2,941		15,057	
10 杵築市	4		2		4	10	1		2	3	6	157	41		2	1		4	5	12	6,632	301	6,933		2,560			1,842		11,335	
11 宇佐市	11	1	1		1	14	5		4	7	16	438	16	54			1	3	4	13	26,649	20,325	46,974	430	4			53		47,461	
12 豊後大野市	12	3	3		1	19	12		6	6	24	762	218	74		5	6	3	9	16	32,402	12,933	45,335	1,233	270					46,838	
13 由布市	7	7	1		8	23	10	1	4	4	19	1,151	85	1,090	2	2	4	3	7	10	41,977	20,427	62,404	1				52		62,457	
14 国東市	6		1		11	18	6		4		10	453			1	2	2		2	4	6,493	730	7,223					294		7,517	
15 姫島村	1					1	2				2	175					1		1	3	2,937	331	3,268							3,268	
16 日出町	3		2		1	6	1		1	2	4	205	3				1	2	3	7	6,629	1,807	8,436		200			297		8,933	
17 九重町	5	2				7	5		2	1	8	404	7	34			1	1	2	3	5,974	763	6,737	1,051						7,788	
18 玖珠町	3	4	1		1	9			4	1	5	14	49	74		1					849		849	19	100					968	
計	219	48	48	4	103	422	111	17	118	121	367	14,257	1,481	7,807	20	48	55	7	142	204	436	452,496	145,293	597,789	5,467	28,991	1,617	6,209		640,073	

表1-10 消防本部別火災発生状況（平成26年中）

消防本部名	出火件数（件）					焼損棟数（棟）					建物焼損床面積（㎡）	建物焼損表面積（㎡）	林野焼損面積（a）	死者（人）	負傷者（人）	以災帯数（人）			以災人員（人）	損害額（千円）																										
	建	林	車	船	航	空	の	計	全	半						部	ほ	計		建			林	車	船	航	空	の	爆	合																
																				物	野	輛									機	他	焼	焼	焼	や	建	収	小	野	両	舶	機	他	発	計
1 大分市	63	7	12	3		33	118	7	4	19	40	70	925	139	22	3	16	7		40	47	95	36,178	4,288	40,466		3,487	1,507		622		46,082														
2 別府市	27	3	4			1	35	9	3	18	19	49	1,096	127	6,091	1	5	9	3	34	46	92	57,837	10,424	68,261		1,295			67		69,623														
3 中津市	14		5			18	37	8	1	11	10	30	842	28		3	2	4		11	15	39	38,142	6,161	44,303		1,473			2		45,778														
4 佐伯市	14	1	4	1		4	24	14	4	13	3	34	4,442	334	52	4	2	7	2	9	18	39	95,927	39,821	135,748	949	238	110				137,045														
5 臼杵市	9	5				6	20	9	1	2	6	18	1,094	282	71	1		4		5	9	13	42,523	3,183	45,706							45,706														
6 津久見市	1						1		1			1	20				1		1		1	2	4,740	326	5,066							5,066														
7 竹田市	8	11	2			9	30	4		4	2	10	173	50	124	2	2						2,297	718	3,015	1,443	564			36		5,058														
8 豊後高田市	6		2			3	11	4		4	1	9	358	13		3	3	2		3	5	18	10,374	1,283	11,657		459			2,941		15,057														
9 宇佐市	11	1	1			1	14	5		4	7	16	438	16	54			1		3	4	13	26,649	20,325	46,974	430	4			53		47,461														
10 豊後大野市	12	3	3			1	19	12		6	6	24	762	218	74		5	6		3	9	16	32,402	12,933	45,335	1,233	270					46,838														
11 由布市	7	7	1			8	23	10	1	4	4	19	1,151	85	1,090	2	2	4		3	7	10	41,977	20,427	62,404	1				52		62,457														
12 国東市	7		1			11	19	8		4		12	628			1	2	3			3	7	9,430	1,061	10,491					294		10,785														
13 日田玖珠	33	10	9			3	55	19	2	26	18	65	1,966	145	229		6	6	1	25	32	73	40,759	22,235	62,994	1,411	18,441			3		82,849														
14 杵築速見	7		4			5	16	2		3	5	10	362	44			2	2		6	8	19	13,261	2,108	15,369		2,760			2,139		20,268														
計	219	48	48	4		103	422	111	17	118	121	367	14,257	1,481	7,807	20	48	55	7	142	204	436	452,496	145,293	597,789	5,467	28,991	1,617		6,209		640,073														

第2章 救急・救助

1 救急業務の実施体制

(1) 救急業務の実施市町村

大分県における救急業務は、昭和39年に大分市及び別府市で業務開始以来、年々実施市町村は増加し、消防の広域常備化に伴い、昭和50年4月から15消防本部のもとに18消防署により県下全市町村で救急業務が実施されるようになった。

平成27年4月1日現在の県下の救急業務実施体制は、14消防本部（18消防署）となっている。

(2) 救急隊数と救急隊員数

平成27年4月1日現在、60隊の救急隊が設置されている。

救急隊員は、最低135時間の救急業務に関する講習（旧救急Ⅰ課程）を修了した者等をもって充てるようにしなければならないが、この要件を満たす消防職員は、平成27年4月1日現在、県下で1,077人となっており、このうち609人が救急隊員として救急業務に従事している。また、250時間の救急科課程（旧標準課程及び旧救急Ⅱ課程を含む。）を修了している者は704人となっており、うち319人が救急隊員として救急業務に従事している。

(3) 救急救命士

平成27年4月1日現在、県下の救急救命士数は290人となっている。

県下の救急隊60隊のうち57隊で救急救命士が運用されており、その運用率は、95.0%となっている。（表2-1、図2-1）

(4) 救急自動車

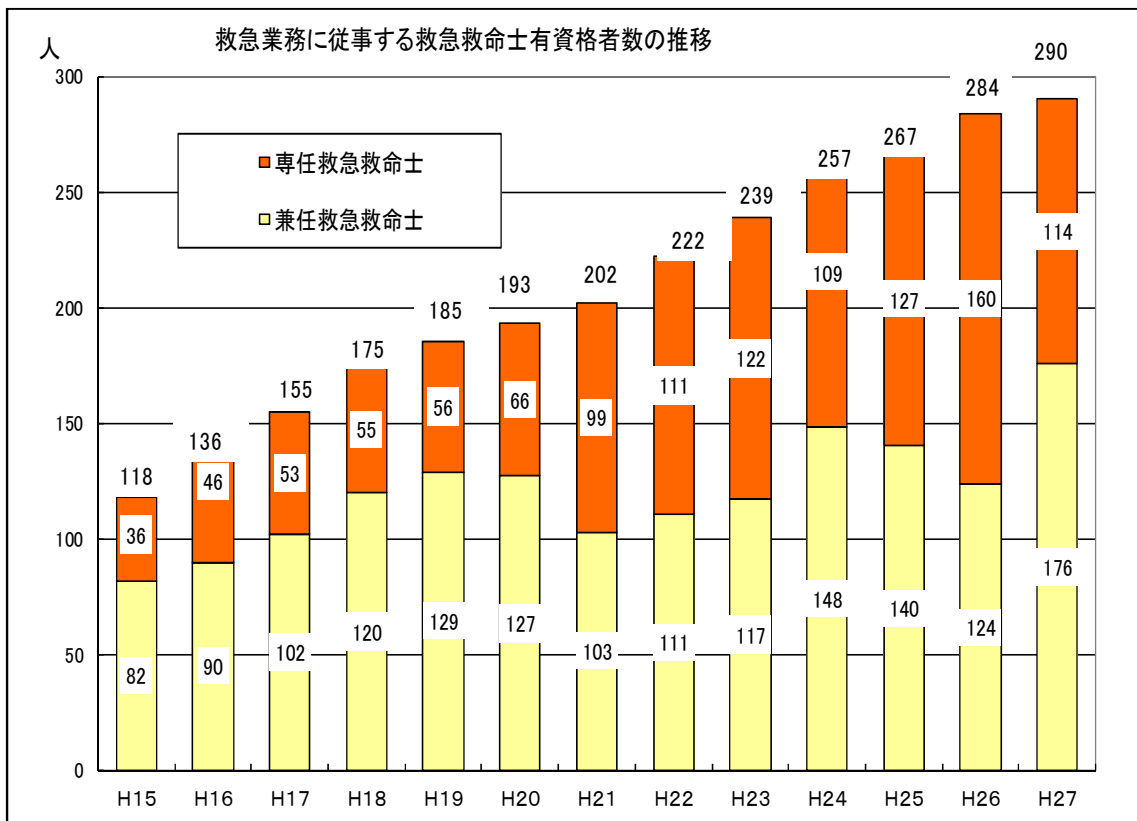
県下の消防本部における救急自動車の保有台数は、平成27年4月1日現在で73台（非常用11台を含む。）となっている。

このうち、高規格救急自動車は64台で、全救急自動車数に占める割合は、約87.7%となっている。（表2-1）

表 2-1 救急業務の実施体制（平成 27 年 4 月 1 日現在）

消防本部	救急自動車数					救急隊数			救急隊員数					
	高規格	高規格以外	非常用			うち救急救命士を運用している隊数	うち常時運用している隊数	合計	うち女性	専任	うち女性	兼任	うち女性	
大分市消防局	15	15	0	3	100.0%	12	12	12	99	1	87	1	12	0
別府市消防本部	5	5	0	1	100.0%	4	4	4	32	2	32	2	0	0
中津市消防本部	6	5	1	2	83.3%	4	4	4	62	1	12	1	50	0
佐伯市消防本部	6	5	1	0	83.3%	6	5	5	74	1	0	0	74	1
臼杵市消防本部	5	4	1	2	80.0%	3	3	3	28	0	14	0	14	0
津久見市消防本部	3	2	1	0	66.7%	1	1	1	24	0	0	0	24	0
竹田市消防本部	3	3	0	0	100.0%	3	3	3	40	0	0	0	40	0
豊後高田市消防本部	3	2	1	1	66.7%	2	2	2	37	0	0	0	37	0
宇佐市消防本部	4	4	0	1	100.0%	3	3	3	27	0	9	0	18	0
豊後大野市消防本部	4	2	2	0	50.0%	4	4	3	28	0	0	0	28	0
由布市消防本部	4	3	1	1	75.0%	3	3	3	35	0	0	0	35	0
国東市消防本部	4	3	1	0	75.0%	4	4	3	31	1	0	0	31	1
日田玖珠広域消防組合消防本部	8	8	0	0	100.0%	8	6	2	71	2	0	0	71	2
杵築速見消防組合消防本部	3	3	0	0	100.0%	3	3	3	21	0	6	0	15	0
県計	73	64	9	11	87.7%	60	57	51	609	8	160	4	449	4

図 2-1 救急救命士数の推移



2 救急業務の実施状況

(1) 救急出場件数及び搬送人員

平成 26 年中の救急自動車による救急出動件数は、51,393 件（対前年比 902 件増）となっている。

また、搬送人員は、48,047 人（対前年比 543 人増）となっており、このうち高齢者の搬送人員は 30,084 人、全搬送人員の 62.6%となっている。また管外に搬送した人員は、8,206 人で、全搬送人員の 17.1%が管外に搬送されていることとなる。

これは、一日平均約 141 件、約 10.2 分に 1 回の割合で救急出動し、県民の約 25 人に 1 人が救急自動車により搬送されたこととなる。（図 2-2、2-3）

(2) 事故種別救急出場件数及び搬送人員

事故種別出場件数の上位は、急病が 29,531 件、一般負傷が 7,717 件、交通事故 4,217 件となっている。

搬送人員についても急病が 27,487 人と最も多く、次いで一般負傷 7,281 人、交通事故 4,151 人となっている。（表 2-2、図 2-4）

(3) 傷病程度別搬送人員

平成 26 年中の救急自動車による搬送人員を傷病程度別でみると、中等症が 22,167 人（46.1%）と最も高く、次いで入院加療を必要としない軽症が 17,189 人（35.8%）となっている。（図 2-5）

(4) 現場到着所要時間及び収容所要時間

平成 26 年中の救急出動の現場到着までの所要時間は、県平均で 8.1 分（前年 8.2 分）、収容所要時間（119 番通報から医療機関等に収容するまでに要した時間）の県平均は、34.6 分（前年 34.2 分）となっている。（表 2-3）

(5) 医療機関別搬送人員

平成 26 年中の救急自動車による搬送人員のうち、救急医療機関に搬送された人員は、37,718 人で全搬送人員の約 80.2%が搬送されたこととなる。（表 2-9）

(6) 応急手当

平成 26 年中の救急自動車による搬送人員のうち、救急隊が応急処置等を行った傷病者は 47,549 人（全搬送人員の約 99%）となっている。

また、救急隊が到着するまでの間に、バイスタンダー（現場に居合わせた人）により応急手当を実施することが救命効果の向上に資すると考えられることから、住民向けの応急手当普及講習を実施している。（表 2-4、2-5）

図 2-2 救急出動件数及び搬送人員の推移

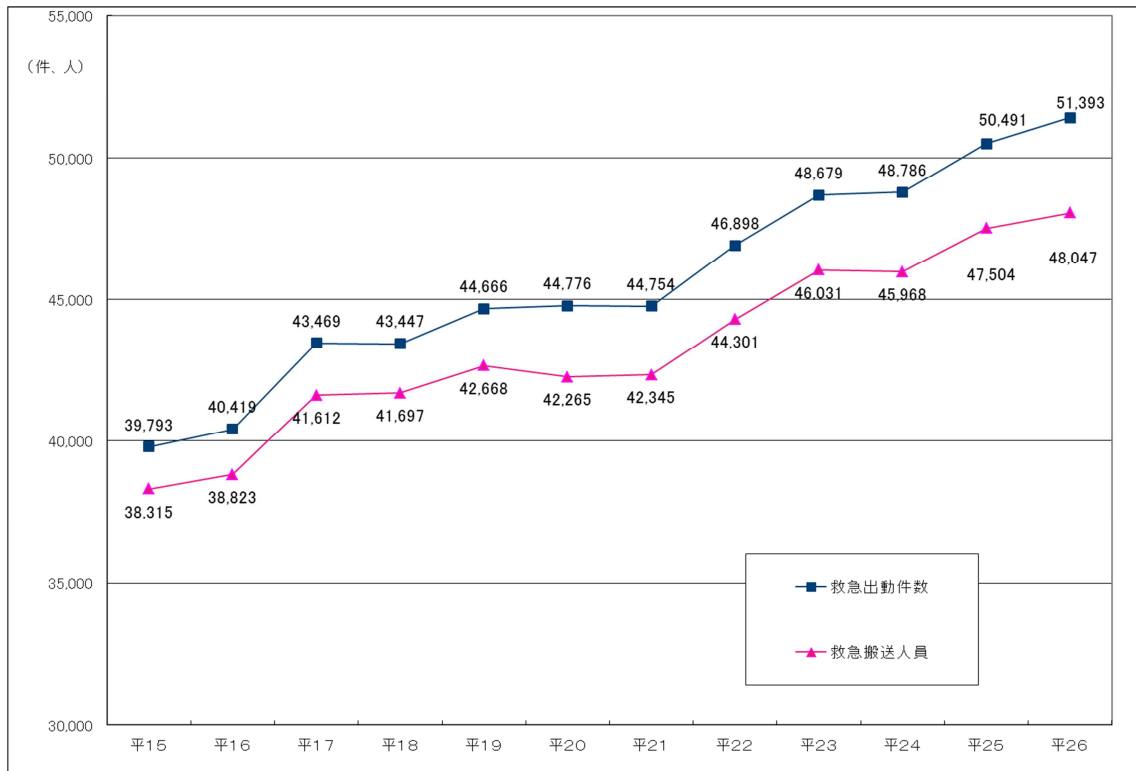


図 2-3 年齢区分別搬送人員（平成 26 年中）

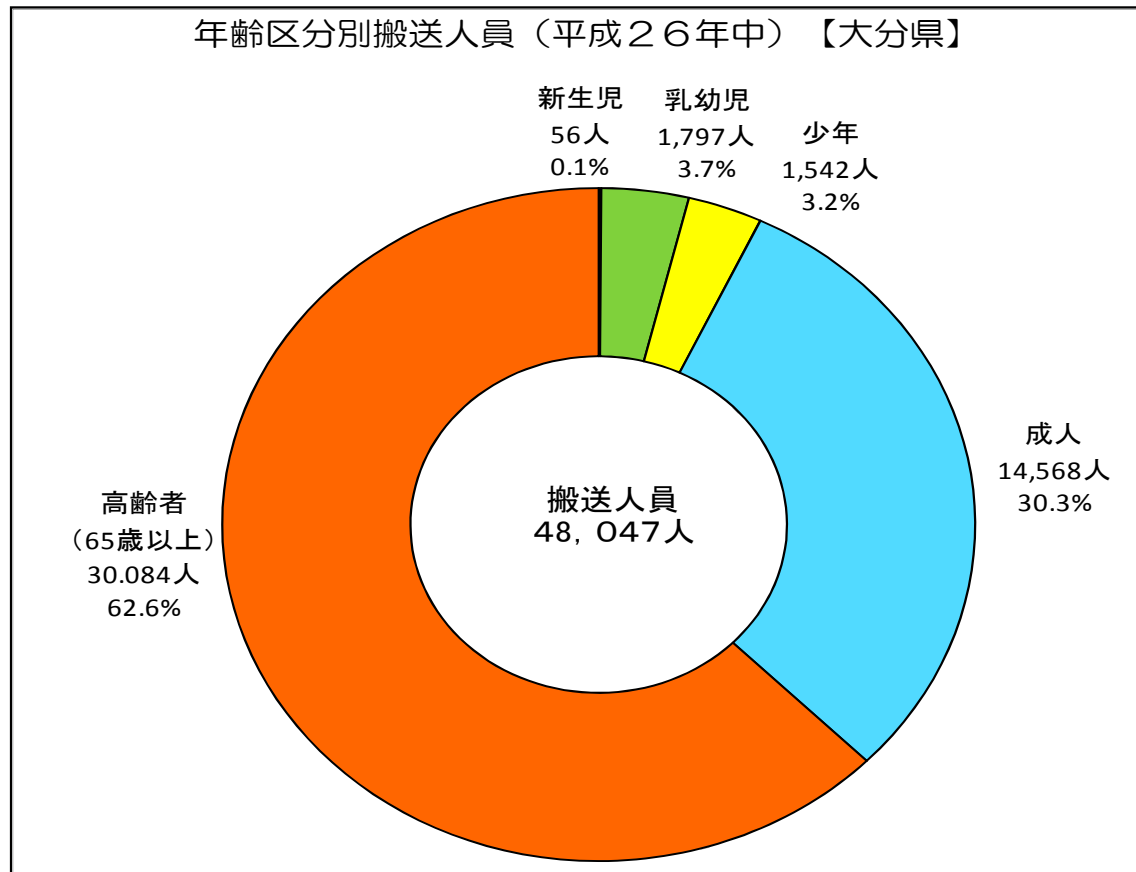


表 2-2 事故種別救急出場件数及び搬送人員

事故種別		平成26年中		平成25年中		対前年比較	
		件・人	構成比(%)	件・人	構成比(%)	件・人	増減率(%)
火災	出場件数	82	0.2%	111	0.2%	△ 29	△ 26.1
	搬送人員	32	0.1%	44	0.1%	△ 12	△ 27.3
自然災害	出場件数	3	0.0%	1	0.0%	2	200.0
	搬送人員	2	0.0%	1	0.0%	1	100.0
水難	出場件数	50	0.1%	58	0.1%	△ 8	△ 13.8
	搬送人員	19	0.0%	36	0.1%	△ 17	△ 47.2
交通事故	出場件数	4,217	8.2%	4,526	9.0%	△ 309	△ 6.8
	搬送人員	4,151	8.6%	4,588	9.7%	△ 437	△ 9.5
労働災害	出場件数	369	0.7%	332	0.7%	37	11.1
	搬送人員	358	0.7%	319	0.7%	39	12.2
運動競技	出場件数	328	0.6%	391	0.8%	△ 63	△ 16.1
	搬送人員	329	0.7%	403	0.8%	△ 74	△ 18.4
一般負傷	出場件数	7,717	15.0%	7,385	14.6%	332	4.5
	搬送人員	7,281	15.2%	7,032	14.8%	249	3.5
加害	出場件数	208	0.4%	203	0.4%	5	2.5
	搬送人員	169	0.4%	178	0.4%	△ 9	△ 5.1
自損行為	出場件数	449	0.9%	527	1.0%	△ 78	△ 14.8
	搬送人員	294	0.6%	356	0.7%	△ 62	△ 17.4
急病	出場件数	29,531	57.5%	28,703	56.8%	828	2.9
	搬送人員	27,487	57.2%	26,783	56.4%	704	2.6
その他	出場件数	8,439	16.4%	8,254	16.3%	185	2.2
	搬送人員	7,925	16.5%	7,764	16.3%	161	2.1
合計	出場件数	51,393	100.0%	50,491	100.0%	902	1.8
	搬送人員	48,047	100.0%	47,504	100.0%	543	1.1

図 2-4 事故種別搬送人員（平成 26 年中）

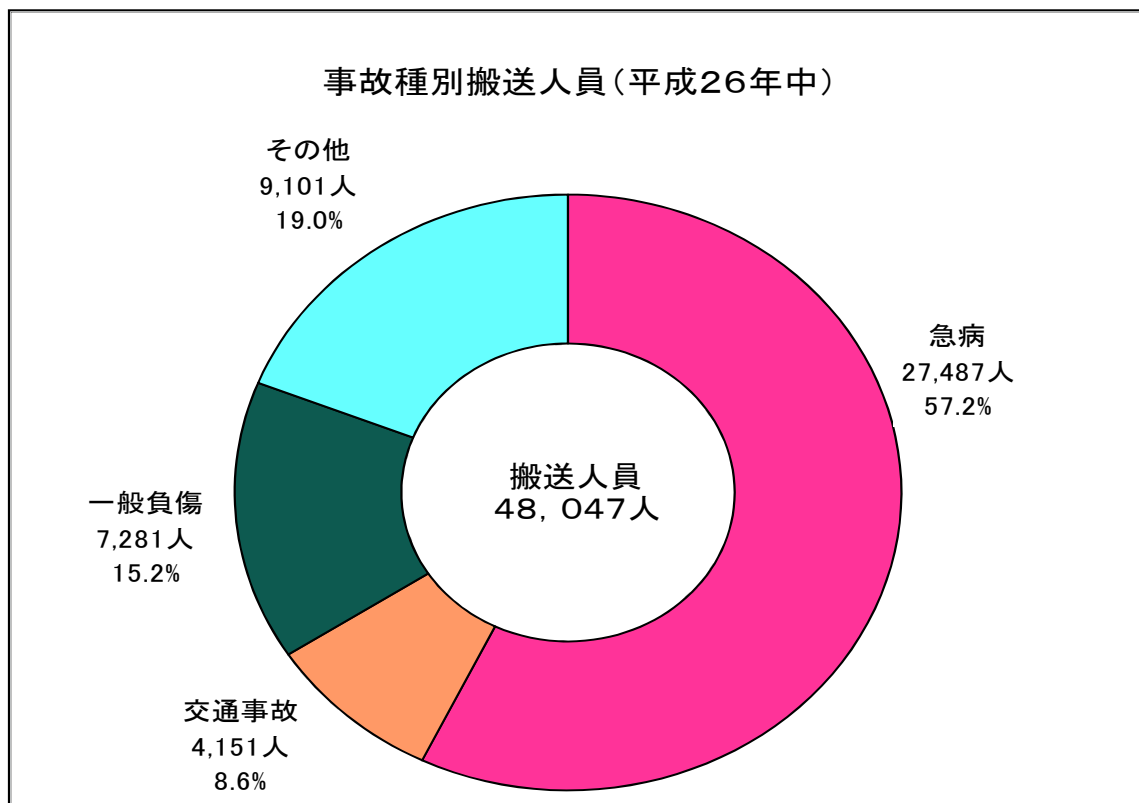


図 2-5 傷病程度別搬送人員（平成 26 年中）

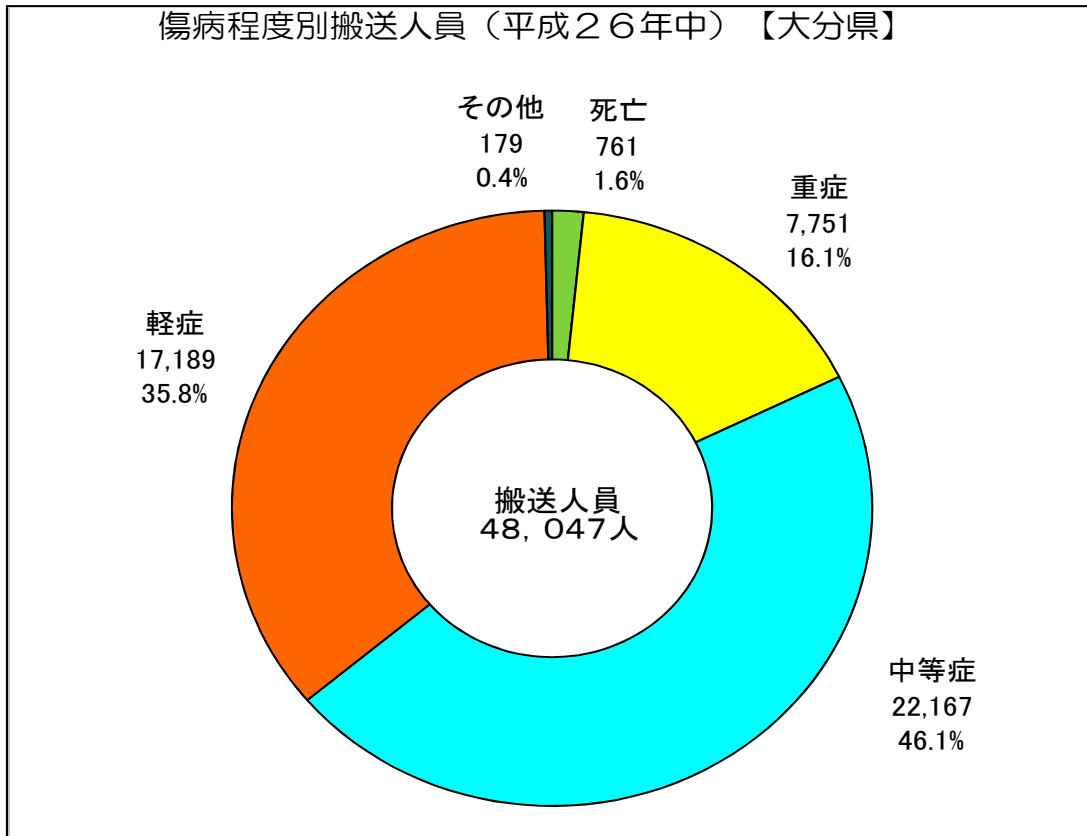


表 2-3 消防本部別現場到着所要時間及び収容所要時間（平成 26 年中）

消防本部	現場到着 平均所要時間(分)		収容 平均所要時間(分)	
		前年比(分)		前年比(分)
大分市消防局	6.8	△ 0.3	28.2	0.3
別府市消防本部	7.7	0.1	29.5	0.9
中津市消防本部	9.3	△ 0.1	38.2	0.6
佐伯市消防本部	11.6	0.3	41.7	0.3
臼杵市消防本部	7.4	△ 0.2	31.5	△ 0.4
津久見市消防本部	6.3	0.3	34.5	0.8
竹田市消防本部	10.4	2.3	47.0	1.3
豊後高田市消防本部	6.8	△ 0.1	36.2	0.4
宇佐市消防本部	8.5	△ 0.2	37.9	0.3
豊後大野市消防本部	8.4	△ 0.4	42.9	△ 1.0
由布市消防本部	7.3	0.5	37.7	1.5
国東市消防本部	7.6	△ 0.4	44.7	1.2
日田玖珠広域消防組合消防本部	10.2	△ 0.3	41.9	1.1
杵築速見消防組合消防本部	10.5	△ 0.1	42.2	0.8
県計	8.1	△ 0.1	34.6	0.4

表 2-4 傷病程度別救急隊員の行った応急処置の状況（平成 26 年中）

（単位：人）

事故種別 応急処置等項目	死亡	重症	中等症	軽症	その他	合計
止血	4	94	362	528	17	1,005
被覆	1	178	756	1,286	20	2,241
固定	34	779	2,112	1,477	60	4,462
保温	7	370	842	462	11	1,692
酸素吸入	657	3,665	5,765	1,317	94	11,498
人工呼吸	148	190	41	2	2	383
心マッサージ	53	32	1	1	0	87
※うち自動式心マッサージ器	15	8	0	0	0	23
心肺蘇生	667	427	19	0	3	1,116
※うち自動式心マッサージ器	35	11	0	0	0	46
※在宅療法継続	2	46	133	36	0	217
※ショックパンツ	0	1	1	1	0	3
※血圧測定	102	7,116	21,281	16,035	160	44,694
※心音・呼吸音聴取	332	2,116	4,916	2,647	52	10,063
※血中酸素飽和度測定	243	7,356	21,752	16,730	161	46,242
※心電図測定	616	4,083	9,192	5,779	73	19,743
気道確保	700	766	248	34	10	1,758
※うち経鼻エアウェイ	84	66	14	0	0	164
※うち咽頭鏡、鉗子等	31	36	7	1	0	75
※うちラリゲアルマスク等	128	64	1	0	0	193
※うち気管挿管	55	66	0	0	1	122
※除細動	51	66	6	0	1	124
※静脈路確保	143	142	8	1	2	296
※薬剤投与	102	112	3	4	2	223
その他の処置	284	3,320	11,752	9,390	12	24,758
合計	4,146	30,859	79,190	55,730	680	170,605
拡大された処置計(※印の計)	1,939	21,289	57,314	41,234	452	122,228

表 2-5 応急手当普及講習修了者数の推移

区分	住民に対する応急手当普及講習修了者数		
	普通救命講習	上級救命講習	合計
平成7年	847	94	941
平成8年	1,790	100	1,890
平成9年	2,525	122	2,647
平成10年	2,981	69	3,050
平成11年	3,274	88	3,362
平成12年	3,722	131	3,853
平成13年	4,698	365	5,063
平成14年	5,064	353	5,417
平成15年	5,850	540	6,390
平成16年	5,406	479	5,885
平成17年	7,804	472	8,276
平成18年	9,021	520	9,541
平成19年	11,599	301	11,900
平成20年	12,092	381	12,473
平成21年	9,767	412	10,179
平成22年	9,873	404	10,277
平成23年	9,939	361	10,300
平成24年	12,520	416	12,936
平成25年	11,032	323	11,355
平成26年	11,005	314	11,319

救急統計表

表 2-6 資格別救急隊数、救急隊員数（平成 27 年 4 月 1 日現在）

表 2-7 事故種別救急出動件数（平成 26 年中）

表 2-8 事故種別搬送人員（平成 26 年中）

表 2-9 医療機関別搬送人員（平成 26 年中）

表 2-10 現場到着所要時間別出動件数の状況（平成 26 年中）

表 2-11 収容所要時間別搬送人員の状況（平成 26 年中）

表2-6 資格別救急隊数、救急隊員数（平成27年4月1日現在）

消防本部名	救急隊数（隊）					救急隊員数（人）										
	総数	救急救命士 運用救急隊		救急救命士を運用 していない隊	総数	専任	救急Ⅰ 過程修了	救急Ⅱ 過程修了	救急標 準過程 修了	救急救 命士資 格者	兼任	救急Ⅰ 過程修了	救急Ⅱ 過程修了	救急標 準過程 修了	救急救 命士資 格者	
		常時	一部													
大分市	12	12	12	0	0	99	87	0	2	26	59	12	0	2	3	7
別府市	4	4	4	0	0	32	32	0	0	13	19	0	0	0	0	0
中津市	4	4	4	0	0	62	12	0	0	4	8	50	0	1	33	16
佐伯市	6	5	5	0	1	28	14	0	0	0	14	14	0	0	14	0
臼杵市	3	3	3	0	0	31	16	0	0	0	16	15	0	0	15	0
津久見市	1	1	1	0	0	24	0	0	0	0	0	24	0	0	15	9
竹田市	3	3	3	0	0	40	0	0	0	0	0	40	0	4	20	16
豊後高田市	2	2	2	0	0	37	0	0	0	0	0	37	0	6	19	12
宇佐市	3	3	3	0	0	27	9	0	0	1	8	18	0	0	5	13
豊後大野市	4	4	3	1	0	28	0	0	0	0	0	28	0	0	16	12
由布市	3	3	3	0	0	35	0	0	0	0	0	35	0	3	17	15
国東市	4	4	3	1	0	31	0	0	0	0	0	31	0	0	17	14
日田玖珠	8	6	2	4	2	71	0	0	0	0	0	71	0	11	30	30
杵築速見	3	3	3	0	0	21	6	0	0	0	6	15	0	0	8	7
合計	60	57	51	6	3	566	176	0	2	44	130	390	0	27	212	151

表2-7 事故種別救急出動件数（平成26年中）

（単位：件）

区分 消防本部名	火災	自然災害	水難	交通事故	労働災害	運動競技	一般負傷	加害	自損行為	急病	その他				合計	平成24年中	増減数	対前年 増減率 (%)	人口1万人 当たりの 出場件数
											転院搬送	医師搬送	資機材 等輸送	その他					
大分市	50	1	17	1,632	145	122	2,451	100	194	10,263	2,135	6	0	334	17,450	16,945	505	2.98	368.1
別府市	5	1	3	490	21	53	1,109	34	55	4,163	553	1	0	32	6,520	6,431	89	1.38	520.0
中津市	3	0	5	326	21	27	480	19	22	2,099	661	0	0	21	3,684	3,757	△ 73	△ 1.94	436.9
佐伯市	5	0	12	220	37	18	468	16	19	1,752	470	14	0	17	3,048	3,063	△ 15	△ 0.49	396.1
臼杵市	2	1	4	133	15	5	323	4	12	1,210	445	3	0	21	2,178	2,128	50	2.35	525.2
津久見市	1	0	1	47	6	5	141	1	7	575	262	4	0	11	1,061	1,058	3	0.28	532.7
竹田市	2	0	1	90	18	10	241	5	12	745	254	11	1	0	1,390	1,415	△ 25	△ 1.77	569.1
豊後高田市	1	0	2	89	10	4	224	5	9	828	250	0	0	5	1,427	1,363	64	4.70	596.9
宇佐市	0	0	0	256	10	11	415	7	27	1,593	502	3	0	1	2,825	2,687	138	5.14	478.7
豊後大野市	4	0	0	113	15	10	340	2	11	1,147	458	0	0	2	2,102	2,111	△ 9	△ 0.43	532.8
由布市	2	0	0	164	10	17	306	4	14	850	345	1	0	16	1,729	1,740	△ 11	△ 0.63	498.2
国東市	0	0	2	69	12	11	176	2	8	663	356	0	0	9	1,308	1,364	△ 56	△ 4.11	382.6
日田玖珠	5	0	1	390	33	25	593	9	41	2,153	741	2	0	1	3,994	3,990	4	0.10	405.8
杵築速見	2	0	2	198	16	10	450	0	18	1,490	490	1	0	0	2,677	2,439	238	9.76	443.9
合計	82	3	50	4,217	369	328	7,717	208	449	29,531	7,922	46	1	470	51,393	50,491	902	1.79	429.5

表2-8 事故種別搬送人員（平成26年中）

（単位：人）

区分 消防本部名	火災	自然災害	水難	交通事故	労働災害	運動競技	一般負傷	加害	自損行為	急病	その他	合計	平成25年中	増減数	対前年 増減率 (%)	人口1万人 当たり 搬送人員
大分市	8	1	6	1,548	144	122	2,285	78	140	9,497	2,139	15,968	15,732	236	1.50	336.8
別府市	5	0	2	500	20	53	1,052	29	37	3,875	553	6,126	6,058	68	1.12	488.6
中津市	1	0	2	343	21	28	463	13	8	1,934	659	3,472	3,466	6	0.17	411.8
佐伯市	1	0	5	203	34	18	444	13	10	1,638	469	2,835	2,880	△ 45	△ 1.56	368.4
臼杵市	2	1	1	125	15	5	309	3	10	1,151	442	2,064	2,042	22	1.08	497.7
津久見市	1	0	1	43	6	5	136	0	6	556	268	1,022	1,010	12	1.19	513.1
竹田市	1	0	0	77	16	9	231	5	8	717	251	1,315	1,359	△ 44	△ 3.24	538.4
豊後高田市	0	0	1	95	10	4	221	8	6	786	249	1,380	1,304	76	5.83	577.3
宇佐市	0	0	0	273	10	10	392	5	16	1,481	501	2,688	2,584	104	4.02	455.5
豊後大野市	4	0	0	98	14	10	322	2	6	1,082	461	1,999	2,023	△ 24	△ 1.19	506.7
由布市	2	0	0	156	9	17	287	4	9	801	348	1,633	1,657	△ 24	△ 1.45	470.6
国東市	0	0	1	72	12	12	170	1	4	617	358	1,247	1,312	△ 65	△ 4.95	364.7
日田玖珠	5	0	0	426	33	26	567	8	25	1,994	740	3,824	3,818	6	0.16	388.6
杵築速見	2	0	0	192	14	10	402	0	9	1,358	487	2,474	2,259	215	9.52	410.3
合計	32	2	19	4,151	358	329	7,281	169	294	27,487	7,925	48,047	47,504	543	1.14	401.6

表2-9 医療機関別搬送人員（平成26年中）

（単位：人）

消防本部名	救急医療機関						その他医療機関						計						その他			全体合計	救急医療機関に対する搬送割合(%)	救急医療機関数
	国立	公立	公的	私的		計	国立	公立	公的	私的		計	国立	公立	公的	私的		計	接骨院等	その他	計			
				病院	診療所					病院	診療所					病院	診療所							
大分市	1454	2089	1780	7772	0	13095	3	0	1	2372	489	2865	1457	2089	1781	10144	489	15960	0	8	8	15,968	82.0	15
別府市	1170	20	1638	2937	0	5765	71	0	1	169	119	360	1241	20	1639	3106	119	6125	0	1	1	6,126	94.1	7
中津市	62	1248	199	1698	5	3212	4	2	0	174	74	254	66	1250	199	1872	79	3466	0	6	6	3,472	92.7	7
佐伯市	37	39	20	1484	16	1596	36	0	988	183	31	1238	73	39	1008	1667	47	2834	0	1	1	2,835	56.3	4
臼杵市	96	65	25	376	0	562	1	0	1	1273	192	1467	97	65	26	1649	192	2029	0	35	35	2,064	27.7	0
津久見市	60	16	14	124	0	214	0	0	25	730	19	774	60	16	39	854	19	988	0	34	34	1,022	21.7	0
竹田市	135	201	45	846	0	1227	1	3	0	29	53	86	136	204	45	875	53	1313	0	2	2	1,315	93.5	2
豊後高田市	54	97	43	832	4	1030	4	1	0	332	7	344	58	98	43	1164	11	1374	0	6	6	1,380	75.0	1
宇佐市	49	237	84	891	152	1413	74	2	1	1080	116	1273	123	239	85	1971	268	2686	0	2	2	2,688	52.6	2
豊後大野市	30	674	0	999	0	1703	0	0	0	256	15	271	30	674	0	1255	15	1974	0	25	25	1,999	86.3	2
由布市	284	40	325	636	0	1285	0	0	60	190	96	346	284	40	385	826	96	1631	0	2	2	1,633	78.8	1
国東市	111	900	74	97	0	1182	2	0	0	20	43	65	113	900	74	117	43	1247	0	0	0	1,247	94.8	2
日田玖珠	16	31	1292	1875	0	3214	9	6	46	347	140	548	25	37	1338	2222	140	3762	0	62	62	3,824	85.4	4
杵築速見	743	300	538	639	0	2220	6	0	7	176	65	254	749	300	545	815	65	2474	0	0	0	2,474	89.7	4
合計	4,301	5,957	6,077	21,206	177	37,718	211	14	1,130	7,331	1,459	10,145	4,512	5,971	7,207	28,537	1,636	47,863	0	184	184	48,047	78.8	51

表2-10 現場到着所要時間別出動件数の状況（平成26年中）
 （119番通報から到着時間までの所要時間別出動件数）

区分 消防本部名	3分未満		3分以上 5分未満		5分以上 10分未満		10分以上 20分未満		20分以上		出動件数 合計 (件)	平均現場 到着時間 (分)
	出動件数 (件)	全出動件数に 対する構成比 (%)	出動件数 (件)	全出動件数に 対する構成比 (%)	出動件数 (件)	全出動件数に 対する構成比 (%)	出動件数 (件)	全出動件数に 対する構成比 (%)	出動件数 (件)	全出動件数に 対する構成比 (%)		
大分市	287	1.6	2,815	16.1	12,003	68.8	2,264	13.0	81	0.5	17,450	6.8
別府市	25	0.4	545	8.4	4,729	72.5	1,141	17.5	80	1.2	6,520	7.7
中津市	27	0.7	262	7.1	1,983	53.8	1,313	35.6	99	2.7	3,684	9.3
佐伯市	41	1.3	138	4.5	1,096	36.0	1,503	49.3	270	8.9	3,048	11.6
臼杵市	49	2.2	357	16.4	1,322	60.7	408	12.0	42	1.9	2,178	7.4
津久見市	113	10.7	301	28.4	525	49.5	86	8.1	36	3.4	1,061	6.3
竹田市	31	2.2	141	10.1	619	44.5	459	33.0	140	10.1	1,390	10.4
豊後高田市	133	9.3	411	28.8	553	38.8	309	21.7	21	1.5	1,427	6.8
宇佐市	44	1.6	395	14.0	1,507	53.3	777	27.5	102	3.6	2,825	8.5
豊後大野市	60	2.9	470	22.4	919	43.7	571	27.2	82	3.9	2,102	8.4
由布市	131	7.6	439	25.4	806	46.6	270	15.6	83	4.8	1,729	7.3
国東市	67	5.1	260	19.9	657	50.2	292	22.3	32	2.4	1,308	7.6
日田玖珠	38	1.0	402	10.1	2,110	52.8	1,038	26.0	406	10.2	3,994	10.2
杵築速見	41	1.5	130	4.9	1,252	46.8	1,067	39.9	187	7.0	2,677	10.6
合計	1,087	2.1	7,066	13.7	30,081	58.5	11,498	22.4	1,661	3.2	51,393	8.1

表2-11 病院収容所要時間別搬送人員の状況（平成26年中）
 （119番通報から病院等に収容するのに要した時間別搬送人員）

区分 消防本部名	10分未満		10分以上 20分未満		20分以上 30分未満		30分以上 60分未満		60分以上 120分未満		120分以上		搬送人員 合計 (人)	平均病院 収容時間 (分)	
	搬送人員 (人)	全搬送人員 に対する構 成比 (%)	搬送人員 (人)	全搬送人員 に対する構 成比 (%)	搬送人員 (人)	全搬送人員 に対する構 成比 (%)	搬送人員 (人)	全搬送人員 に対する構 成比 (%)	搬送人員 (人)	全搬送人員 に対する構 成比 (%)	搬送人員 (人)	全搬送人員 に対する構 成比 (%)			
大分市		7	0.0	2,185	13.7	8,105	50.8	5,466	34.2	201	1.3	4	0.0	15,968	28.2
	うち管外搬送	0	0.0	9	1.4	174	27.8	379	60.4	63	10.0	2	0.3	627	
別府市		1	0.0	365	6.0	3,420	55.8	2,241	36.6	91	1.5	8	0.1	6,126	29.5
	うち管外搬送	0	0.0	0	0.0	3	2.1	118	83.7	16	11.3	4	2.8	141	
中津市		1	0.0	164	4.7	1,046	30.1	1,912	55.1	342	9.9	7	0.2	3,472	38.2
	うち管外搬送	0	0.0	1	0.2	18	4.1	222	50.8	192	43.9	4	0.9	437	
佐伯市		2	0.1	109	3.8	665	23.5	1,593	56.2	460	16.2	6	0.2	2,835	41.7
	うち管外搬送	0	0.0	2	0.8	7	3.0	75	31.6	150	63.3	3	1.3	237	
臼杵市		11	0.5	462	22.4	614	29.7	886	42.9	91	4.4	0	0.0	2,064	31.5
	うち管外搬送	0	0.0	3	0.5	8	1.3	524	87.0	67	11.1	0	0.0	602	
津久見市		1	0.1	172	16.8	368	36.0	385	37.7	94	9.2	2	0.2	1,022	34.5
	うち管外搬送	0	0.0	5	1.7	12	4.1	205	70.4	68	23.4	1	0.3	291	
竹田市		1	0.1	94	7.1	243	18.5	603	45.9	367	27.9	7	0.5	1,315	47.0
	うち管外搬送	1	0.2	10	1.6	42	6.8	255	41.2	304	49.1	7	1.1	619	
豊後高田市		3	0.2	202	14.6	345	25.0	700	50.7	128	9.3	2	0.1	1,380	36.2
	うち管外搬送	0	0.0	34	4.9	162	23.1	382	54.6	120	17.1	2	0.3	700	
宇佐市		4	0.1	163	6.1	835	31.1	1,382	51.4	294	10.9	10	0.4	2,688	37.9
	うち管外搬送	0	0.0	4	0.6	64	9.1	420	59.9	203	29.0	10	1.4	701	
豊後大野市		0	0.0	129	6.5	368	18.4	1,195	59.8	299	15.0	8	0.4	1,999	42.9
	うち管外搬送	0	0.0	3	0.3	18	2.1	598	68.3	248	28.3	8	0.9	875	
由布市		3	0.2	124	7.6	452	27.7	904	55.4	148	9.1	2	0.1	1,633	37.7
	うち管外搬送	0	0.0	14	1.4	187	19.1	670	68.6	104	10.6	2	0.2	977	
国東市		1	0.1	61	4.9	266	21.3	676	54.2	237	19.0	6	0.5	1,247	44.7
	うち管外搬送	0	0.0	1	0.4	4	1.5	134	49.3	127	46.7	6	2.2	272	
日田玖珠		2	0.1	288	7.5	1,120	29.3	1,697	44.4	694	18.1	23	0.6	3,824	41.9
	うち管外搬送	0	0.0	0	0.0	1	0.3	76	22.8	253	76.0	3	0.9	333	
杵築速見		3	0.1	74	3.0	425	17.2	1,699	68.7	269	10.9	4	0.2	2,474	42.2
	うち管外搬送	0	0.0	3	0.2	65	4.7	1,094	78.5	228	16.4	4	0.3	1,394	
合計		40	0.1	4,592	9.6	18,272	38.0	21,339	44.4	3,715	7.7	89	0.2	48,047	34.6
	うち管外搬送	1	0.0	89	1.1	765	9.3	5,152	62.8	2,143	26.1	56	0.7	8,206	

3 救助業務の実施体制

(1) 救助隊設置状況

消防機関の行う救助活動は、近年、火災、交通事故、水難事故、自然災害からテロ災害など特殊な災害まで及んでいる。昭和 61 年 4 月に消防法及び消防組織法が改正され、市町村は総務省令で定める基準に従い救助隊を設置することが規定に新たに設けられ救助体制の整備が図られてきた。

平成 27 年 4 月 1 日現在の県下の救助隊の設置状況は、14 消防本部で 18 隊となっており、救助隊員数は 278 人となっている。(表 2-13)

(2) 保有する装備

救助隊が保有する装備については、救助事案の複雑・多様化に伴い、より専門的かつ高度な機能・性能が必要とされている。今後も救助工作車等及び救助活動のための機械器具の計画的な整備を引き続き推進していく必要がある。(表 2-14)

(3) 教育訓練

消防職員の救助活動に関する教育訓練については、消防学校における救助科での教育訓練を実施しているほか、消防本部で定期的な訓練を実施している場合が多い。(表 2-15)

表 2-13 救助業務実施体制（平成 27 年 4 月 1 日現在）

消防本部名	救助隊数			救助隊員数					救助工作車
	計	専任救助隊	兼任救助隊	計	うち		専任救助隊員	兼任救助隊員	
					救助科修了者	消防長認定者			
大分市消防局	3	3	0	44	11	33	44	0	3
別府市消防本部	1	1	0	12	5	7	12	0	1
中津市消防本部	1	1	0	31	17	14	31	0	1
佐伯市消防本部	1	0	1	18	8	10	0	18	1
臼杵市消防本部	1	0	1	31	16	15	0	31	1
津久見市消防本部	1	0	1	15	15	0	0	15	0
竹田市消防本部	1	0	1	16	6	10	0	16	1
豊後高田市消防本部	1	0	1	29	20	9	0	29	1
宇佐市消防本部	1	0	1	12	6	6	0	12	1
豊後大野市消防本部	1	0	1	9	5	4	0	9	1
由布市消防本部	1	0	1	10	6	4	0	10	1
国東市消防本部	2	0	2	15	7	8	0	15	1
日田玖珠広域消防組合消防本部	1	0	1	14	9	5	0	14	1
杵築速見消防組合消防本部	2	0	2	22	22	0	2	20	1
合計	18	5	13	278	153	125	89	189	15

表 2-14 県下の救助隊が乗車する車両及び救助活動のための機械器具等の保有状況
(平成 27 年 4 月 1 日現在)

搭乗車両	救助工作車	はしご車	屈折 はしご車	ポンプ車	水槽付 ポンプ車	化学車	その他	計		
	16	4	0	7	6	4	4	41		
救助用 機械器具	かざり付き はしご	三連梯子	金属製おりた み梯子又はワイ ヤー梯子	空気式救助 マット	救命索 発射中	サイバースリン グ又は救命用縛 帯	平担架	油圧 ジャッキ	油圧スプ レッダー	可搬 ウインチ
	44	79	24	15	32	114	21	43	19	41
	マンホール 救助器具	救助用 簡易起重機	マット型救 助ジャッキ	大型油圧ス プレッダー	救助用 支柱器具	チェー ンブロック	油圧 切断機	エンジン カッター	ガス 溶断器	チェー ンソー
	12	1	38	25	6	9	12	40	12	81
	鉄線 カッター	空気鋸	大型油圧 切断機	空気 切断機	コンクリート・ 鉄筋切断用 チェーンソー	万能斧	ハンマー	携帯用コンク リート破壊器具	削岩機	ハンマ ドリル
	84	22	22	10	8	150	59	8	12	17
	生物剤 検知器	可燃性ガス 測定器	有毒ガス 測定器	酸素濃度 測定器	放射線 測定器	空気 呼吸器	空気補充用 ボンベ	酸素 呼吸器	簡易 呼吸器	防塵 マスク
	2	59	44	27	77	585	1097	14	8	430
	送排風機	エアライン マスク	耐電手袋	耐電衣	耐電ズボン	耐電長靴	防塵メガネ	携帯 警報器	防毒 マスク	化学防護服
	21	3	182	53	53	68	355	224	174	276
	陽圧式 化学防護服	耐熱服	放射線 防護服	特殊 ヘルメット	除染 シャワー	除染剤 散布器	潜水器具	救命胴衣	水中 投光器	救命浮環
	39	50	17	2	6	8	78	629	30	128
	浮標	救命ボート	船外機	水中 スクーター	水中 無線機	水中時計	水中テレビ カメラ	登山器具	バスケット 型担架	簡易画像 探索機
	21	39	17	2	1	24	0	22	46	8
	画像 探索機	地中音響 探知機	熱画像 直視装置	夜間用 暗視装置	電磁波 探査装置	二酸化炭素 探査装置	水中 探査装置	地震 警報器	投光器	携帯 投光器
	2	1	3	1	0	1	0	1	105	281
携帯 拡声器	携帯 無線機	応急処置用 セット	車両移動 器具	緩降機	ロープ 登降機	救助用 降下機	発電機	大型 プロアー	ウォーター カッター	
198	418	46	13	17	32	27	132	0	0	

表 2-15 県下の救助隊員の訓練実施状況（平成 26 年中）

	体力錬成訓練	ロープ基本・ 応用訓練	検索・ 救助訓練	各種救助器具 取扱訓練	各種救助事象 想定訓練	その他訓練	計
実施延回数 (回)	3,535	1,545	1,617	1,322	626	444	9,089
実施延人員 (人)	18,016	7,997	8,243	6,566	3,451	2,218	46,491
実施延時間 (時間)	9,574.0	5,192.2	5,258.2	3,588.7	2,185.5	1,250.5	27,049.1

4 救助業務の実施状況

(1) 救助活動件数及び救助人員の状況

平成 26 年中の県下における救助活動実施状況は、救助活動件数 352 件（対前年度比 69 件減）、救助人員 427 人（対前年度比 41 人減）となっている。（表 2-17、2-20）

(2) 事故種別救助活動の状況

平成 26 年中の救助出動人員（救助活動を行うために出動したすべての消防職団員をいう。）は、延べ 7,601 人であり、うち消防職員は延べ 7,002 人、消防団員は延べ 599 人である。

また、救助活動人員（救助出動人員のうち実際に救助活動を行った消防職団員をいう。）は、延べ 3,547 人であり、救助活動 1 件当たり約 10.1 人が従事したこととなる。事故種別ごとでは、火災事故 32.9 人が 1 件当たりの従事人員が最も多く、次いで水難事故の 10.0 人となっている。（表 2-17、2-18、2-19）

救 助 統 計 表

表 2-16 事故種別救助出動件数（平成 26 年中）

表 2-17 事故種別救助活動件数（平成 26 年中）

表 2-18 事故種別救助人員（平成 26 年中）

表 2-19 事故種別救助出動人員（平成 26 年中）

表 2-20 事故種別救助活動人員（平成 26 年中）

表2-16 事故種別救助出動件数（平成26年中）

消防本部名	火災		交通事故	水難事故	風水害等 自然災害	機械による 事故	建物等 による事故	ガス及び 酸欠事故	破裂事故	その他 の事故	計
	建物	建物以外									
大分市	3	0	54	15	1	7	13	0	0	56	149
別府市	3	0	19	5	1	1	12	0	0	22	63
中津市	1	0	24	4	0	2	6	0	0	7	44
佐伯市	0	0	35	6	0	3	2	0	0	25	71
臼杵市	0	0	19	4	0	1	0	0	0	5	29
津久見市	0	0	9	0	0	0	0	0	0	7	16
竹田市	0	0	14	1	0	5	0	0	0	23	43
豊後高田市	0	0	20	2	0	0	0	0	0	3	25
宇佐市	0	0	33	1	0	1	0	0	0	6	41
豊後大野市	0	0	25	1	0	0	1	0	0	4	31
由布市	0	0	12	0	0	1	0	0	0	10	23
国東市	3	0	11	3	0	0	0	0	0	9	26
日田玖珠広域消防組合	0	0	47	2	0	0	0	0	0	20	69
杵築速見消防組合	0	0	7	1	0	1	0	0	0	2	11
合計	10	0	329	45	2	22	34	0	0	199	641

表2-17 事故種別救助活動件数（平成26年中）

消防本部名	火災		交通事故	水難事故	風水害等 自然災害	機械による 事故	建物等 による事故	ガス及び 酸欠事故	破裂事故	その他 の事故	計
	建物	建物以外									
大分市	3	0	30	12	1	5	11	0	0	26	88
別府市	3	0	9	3	1	1	8	0	0	9	34
中津市	1	0	14	3	0	0	4	0	0	4	26
佐伯市	0	0	19	5	0	2	2	0	0	19	47
臼杵市	0	0	6	3	0	1	0	0	0	3	13
津久見市	0	0	2	0	0	0	0	0	0	6	8
竹田市	0	0	6	0	0	2	0	0	0	7	15
豊後高田市	0	0	17	1	0	0	0	0	0	0	18
宇佐市	0	0	16	0	0	1	0	0	0	4	21
豊後大野市	0	0	13	1	0	0	1	0	0	2	17
由布市	0	0	8	0	0	1	0	0	0	5	14
国東市	3	0	3	1	0	0	0	0	0	7	14
日田玖珠広域消防組合	0	0	14	1	0	0	0	0	0	11	26
杵築速見消防組合	0	0	7	1	0	1	0	0	0	2	11
合計	10	0	164	31	2	14	26	0	0	105	352

表2-18 事故種別救助出動人員（平成26年中）

消防本部名	内訳	火災		交通事故	水難事故	風水害等 自然災害	機械による 事故	建物等 による事故	ガス及び 酸欠事故	破裂事故	その他 の事故	計
		建物	建物以外									
大分市	消防職員	79	0	819	324	13	110	164	0	0	763	2,272
	消防団員	62	0	0	0	0	0	0	0	0	0	62
	計	141	0	819	324	13	110	164	0	0	763	2,334
別府市	消防職員	80	0	280	74	6	11	90	0	0	397	938
	消防団員	0	0	0	0	0	0	0	0	0	0	0
	計	80	0	280	74	6	11	90	0	0	397	938
中津市	消防職員	26	0	274	59	0	20	39	0	0	70	488
	消防団員	128	0	0	0	0	0	0	0	0	0	128
	計	154	0	274	59	0	20	39	0	0	70	616
佐伯市	消防職員	0	0	376	63	0	28	21	0	0	219	707
	消防団員	0	0	0	0	0	0	0	0	0	28	28
	計	0	0	376	63	0	28	21	0	0	247	735
臼杵市	消防職員	0	0	186	29	0	5	0	0	0	38	258
	消防団員	0	0	0	0	0	0	0	0	0	0	0
	計	0	0	186	29	0	5	0	0	0	38	258
津久見市	消防職員	0	0	39	0	0	0	0	0	0	42	81
	消防団員	0	0	0	0	0	0	0	0	0	0	0
	計	0	0	39	0	0	0	0	0	0	42	81
竹田市	消防職員	0	0	129	10	0	44	0	0	0	282	465
	消防団員	0	0	0	0	0	0	0	0	0	313	313
	計	0	0	129	10	0	44	0	0	0	595	778
豊後高田市	消防職員	0	0	150	12	0	0	0	0	0	15	177
	消防団員	0	0	0	0	0	0	0	0	0	0	0
	計	0	0	150	12	0	0	0	0	0	15	177
宇佐市	消防職員	0	0	323	10	0	12	0	0	0	45	390
	消防団員	0	0	1	0	0	0	0	0	0	0	1
	計	0	0	324	10	0	12	0	0	0	45	391
豊後大野市	消防職員	0	0	247	12	0	0	6	0	0	31	296
	消防団員	0	0	0	0	0	0	0	0	0	0	0
	計	0	0	247	12	0	0	6	0	0	31	296
由布市	消防職員	0	0	19	0	0	0	0	0	0	53	72
	消防団員	0	0	0	0	0	1	0	0	0	17	18
	計	0	0	19	0	0	1	0	0	0	70	90
国東市	消防職員	15	0	105	32	0	0	0	0	0	59	211
	消防団員	49	0	0	0	0	0	0	0	0	0	49
	計	64	0	105	32	0	0	0	0	0	59	260
日田玖珠広域消防組合	消防職員	0	0	379	15	0	0	0	0	0	134	528
	消防団員	0	0	0	0	0	0	0	0	0	0	0
	計	0	0	379	15	0	0	0	0	0	134	528
杵築速見消防組合	消防職員	0	0	81	14	0	9	0	0	0	15	119
	消防団員	0	0	0	0	0	0	0	0	0	0	0
	計	0	0	81	14	0	9	0	0	0	15	119
出動人員合計	消防職員	200	0	3,407	654	19	239	320	0	0	2,163	7,002
	消防団員	239	0	1	0	0	1	0	0	0	358	599
	計	439	0	3,408	654	19	240	320	0	0	2,521	7,601

表2-19 事故種別救助活動人員（平成26年中）

消防本部名	内訳	火災		交通事故	水難事故	風水害等 自然災害	機械による 事故	建物等 による事故	ガス及び 酸欠事故	破裂事故	その他 の事故	計
		建物	建物以外									
大分市	消防職員	37	0	229	119	11	60	60	0	0	197	713
	消防団員	0	0	0	0	0	0	0	0	0	0	0
	計	37	0	229	119	11	60	60	0	0	197	713
別府市	消防職員	80	0	124	43	6	11	53	0	0	101	418
	消防団員	0	0	0	0	0	0	0	0	0	0	0
	計	80	0	124	43	6	11	53	0	0	101	418
中津市	消防職員	26	0	138	44	0	0	25	0	0	36	269
	消防団員	128	0	0	0	0	0	0	0	0	0	128
	計	154	0	138	44	0	0	25	0	0	36	397
佐伯市	消防職員	0	0	170	33	0	13	14	0	0	152	382
	消防団員	0	0	0	0	0	0	0	0	0	2	2
	計	0	0	170	33	0	13	14	0	0	154	384
臼杵市	消防職員	0	0	55	22	0	5	0	0	0	16	98
	消防団員	0	0	0	0	0	0	0	0	0	0	0
	計	0	0	55	22	0	5	0	0	0	16	98
津久見市	消防職員	0	0	14	0	0	0	0	0	0	36	50
	消防団員	0	0	0	0	0	0	0	0	0	0	0
	計	0	0	14	0	0	0	0	0	0	36	50
竹田市	消防職員	0	0	49	0	0	20	0	0	0	144	213
	消防団員	0	0	0	0	0	0	0	0	0	313	313
	計	0	0	49	0	0	20	0	0	0	457	526
豊後高田市	消防職員	0	0	125	6	0	0	0	0	0	0	131
	消防団員	0	0	0	0	0	0	0	0	0	0	0
	計	0	0	125	6	0	0	0	0	0	0	131
宇佐市	消防職員	0	0	145	0	0	9	0	0	0	27	181
	消防団員	0	0	1	0	0	0	0	0	0	0	1
	計	0	0	146	0	0	9	0	0	0	27	182
豊後大野市	消防職員	0	0	130	12	0	0	6	0	0	14	162
	消防団員	0	0	0	0	0	0	0	0	0	0	0
	計	0	0	130	12	0	0	6	0	0	14	162
由布市	消防職員	0	0	9	0	0	0	0	0	0	20	29
	消防団員	0	0	0	0	0	0	0	0	0	17	17
	計	0	0	9	0	0	0	0	0	0	37	46
国東市	消防職員	9	0	30	12	0	0	0	0	0	39	90
	消防団員	49	0	0	0	0	0	0	0	0	0	49
	計	58	0	30	12	0	0	0	0	0	39	139
日田玖珠広域消防組合	消防職員	0	0	112	8	0	0	0	0	0	65	185
	消防団員	0	0	0	0	0	0	0	0	0	0	0
	計	0	0	112	8	0	0	0	0	0	65	185
杵築速見消防組合	消防職員	0	0	81	11	0	9	0	0	0	15	116
	消防団員	0	0	0	0	0	0	0	0	0	0	0
	計	0	0	81	11	0	9	0	0	0	15	116
活動人員合計	消防職員	152	0	1,411	310	17	127	158	0	0	862	3,037
	消防団員	177	0	1	0	0	0	0	0	0	332	510
	計	329	0	1,412	310	17	127	158	0	0	1,194	3,547

表2-20 事故種別救助人員（平成26年中）

消防本部名	火災		交通事故	水難事故	風水害等 自然災害	機械によ る 事故	建物等 による事 故	ガス及び 酸欠事故	破裂事故	その他 の事故	計
	建物	建物以外									
大分市	1	0	35	16	1	5	12	0	0	26	96
別府市	3	0	12	3	1	1	8	0	0	10	38
中津市	0	0	19	2	0	0	5	0	0	4	30
佐伯市	0	0	28	6	0	2	2	0	0	19	57
臼杵市	0	0	9	3	0	1	0	0	0	3	16
津久見市	0	0	5	0	0	0	0	0	0	14	19
竹田市	0	0	8	0	0	2	0	0	0	7	17
豊後高田市	0	0	22	1	0	0	0	0	0	0	23
宇佐市	0	0	18	0	0	1	0	0	0	9	28
豊後大野市	0	0	17	4	0	0	1	0	0	2	24
由布市	0	0	10	0	0	1	0	0	0	5	16
国東市	2	0	3	1	0	0	0	0	0	12	18
日田玖珠広域消防組合	0	0	17	1	0	0	0	0	0	11	29
杵築速見消防組合	0	0	12	1	0	1	0	0	0	2	16
合計	6	0	215	38	2	14	28	0	0	124	427