

第3章 予 防

1 危険物規制等

(1) 危険物施設の数

平成27年3月31日現在の県下の危険物施設の総数（設置許可施設数）は、4,839施設（対前年度比73施設減）となっている。（図3-1）

(2) 危険物施設の規模別構成

平成27年3月31日現在における県下の危険物施設総数に占める規模別（貯蔵最大数量又は取扱最大数量によるもの）の施設数は、危険物施設の危険性の度合いを端的に表している指定数量の倍数でみると指定数量の50倍以下の危険物施設が全体の約7割を占めている。（図3-2）

(3) 危険物施設における事故

平成26年中の県下の危険物施設における事故発生件数は、14件（対前年度比1件増）となっており、その内訳は、火災6件、流出4件、破損3件、その他1件となっている。

また、発生原因については、維持管理不十分、腐食等劣化、操作確認不十分、破損、誤操作と多岐に渡っている。

(4) 危険物取扱者試験

平成26年中の県下の危険物取扱者試験の受験者数は5,966人、合格者数は2,111人で合格率は35.4%となっている。

この状況を試験の種類別にみると、受験者数で乙種第4類が全体の約66.5%を占めており、合格者数でも全体の約48.9%を占めているが、合格率は乙種第1類が72.8%と最も高くなっている。（表3-1）

(5) 危険物取扱者保安講習

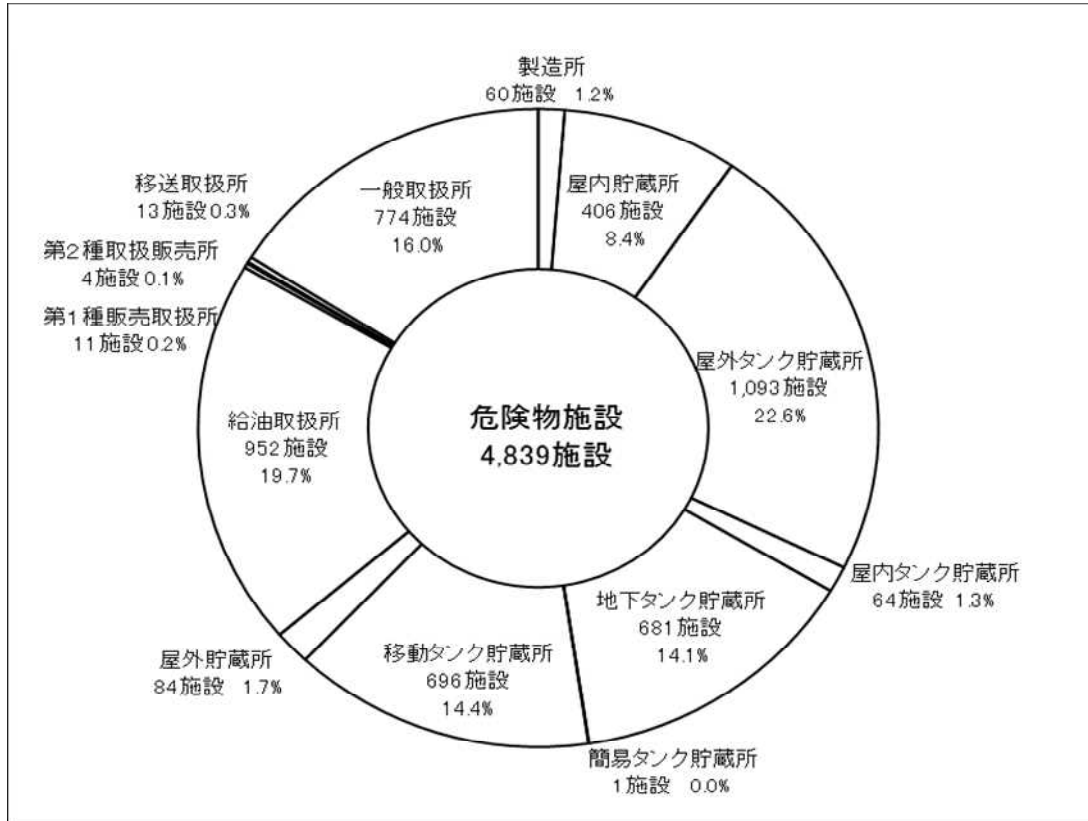
危険物施設において危険物の取扱い作業に従事する危険物取扱者は、原則3年以内に、危険物の取扱作業の保安に関する講習を受けなければならないこととされている。

平成26年中は、県下で2,197人が受講している。

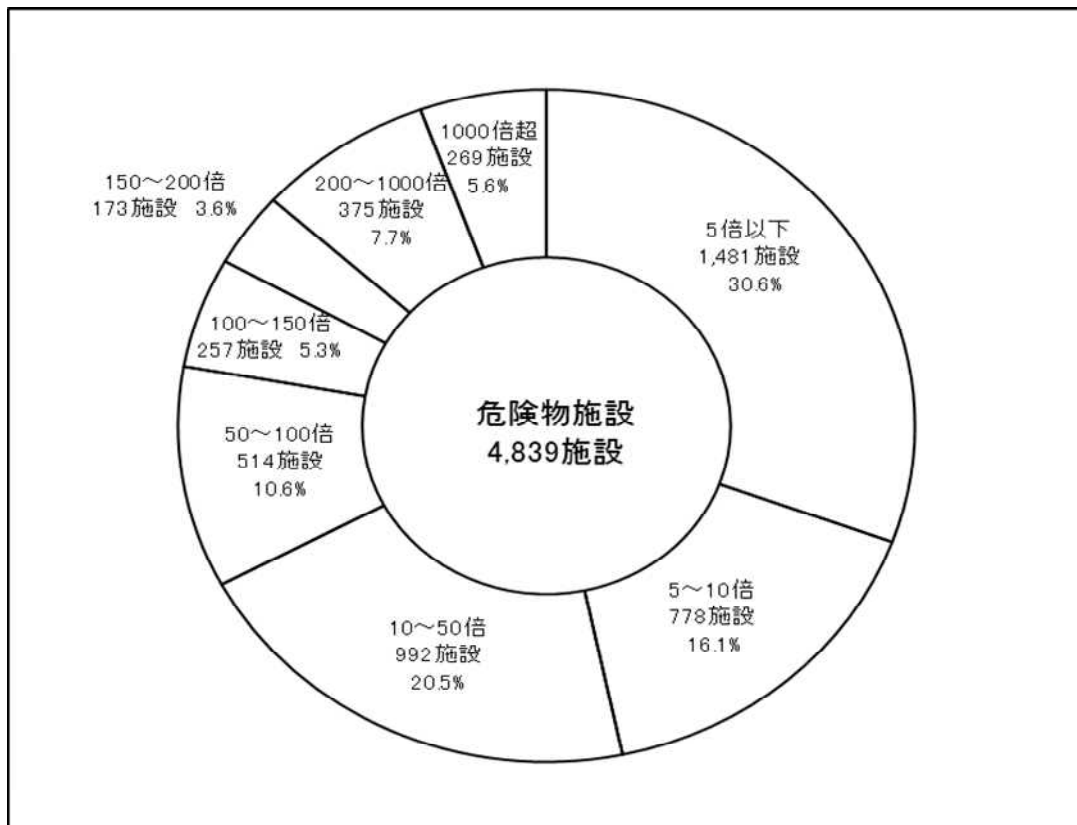
表3-1 危険物取扱者試験実施状況

試験の種類	甲種	乙種						丙種	計
		第1類	第2類	第3類	第4類	第5類	第6類		
受験者数（人）	289	235	247	280	3,965	301	319	330	5,966
合格者数（人）	60	171	161	176	1,033	170	195	145	2,111
合格率（%）	20.8	72.8	65.2	62.9	26.1	56.5	61.1	43.9	35.4

図 3-1 危険物施設数（平成 27 年 3 月 31 日現在）



3-2 危険物施設の規模別構成比（平成 27 年 3 月 31 日現在）



危険物施設統計表

表 3-2 消防本部別危険物施設数(設置許可施設数) (平成 27 年 3 月 31 日現在)

表 3-3 消防本部別危険物施設数(完成検査済証交付施設数)
(平成 27 年 3 月 31 日現在)

表 3-4 類別危険物施設数(設置許可施設数) (平成 27 年 3 月 31 日現在)

表 3-5 類別危険物施設数(完成検査済証交付施設数)
(平成 27 年 3 月 31 日現在)

表 3-6 製造所等に対する立入検査の状況 (平成 26 年度中)

表3-2 消防本部別危険物施設数（設置許可施設数）（平成27年3月31日現在）

消防本部名	合 計	製 造 所	貯 蔵 所										取 扱 所					
			小 計	屋 内 貯 蔵 所	屋 外 タ ン ク 貯 蔵 所	貯 準 特 定 屋 外 タ ン ク 所	貯 特 定 屋 外 タ ン ク 所	屋 内 タ ン ク 貯 蔵 所	地 下 タ ン ク 貯 蔵 所	簡 易 タ ン ク 貯 蔵 所	移 動 タ ン ク 貯 蔵 所	屋 外 貯 蔵 所	小 計	給 油 取 扱 所	第 一 種 販 売 取 扱 者	第 二 種 販 売 取 扱 所	移 送 取 扱 所	一 般 取 扱 所
大 分 市	2,175	55	1,461	199	660	46	160	35	189	0	347	31	659	295	4	2	11	347
別 府 市	171	0	101	8	9	0	0	7	67	0	10	0	70	46	0	0	0	24
中 津 市	259	1	152	34	41	0	0	3	39	0	27	8	106	61	0	0	0	45
佐 伯 市	365	1	202	31	57	5	1	6	59	0	44	5	162	95	3	0	0	64
臼 杵 市	175	1	111	19	27	0	0	0	45	0	11	9	63	38	1	2	0	22
津 久 見 市	134	0	76	11	29	6	6	4	9	0	21	2	58	30	0	0	1	27
竹 田 市	100	0	57	1	9	0	0	0	29	0	16	2	43	28	1	0	0	14
豊 後 高 田 市	115	0	64	10	21	0	0	1	20	0	11	1	51	31	1	0	0	19
宇 佐 市	177	0	94	12	29	0	0	1	23	0	24	5	83	50	0	0	0	33
豊 後 大 野 市	192	1	127	8	68	0	0	1	19	1	28	2	64	41	0	0	0	23
由 布 市	130	0	82	7	12	0	0	1	52	0	6	4	48	34	0	0	0	14
国 東 市	165	0	106	25	24	3	0	1	21	0	31	4	59	46	0	0	1	12
日 田 玖 珠 広 域 消 防 組 合	424	0	227	20	52	1	0	4	75	0	66	10	197	114	1	0	0	82
杵 築 速 見 消 防 組 合	257	1	165	21	55	0	0	0	34	0	54	1	91	43	0	0	0	48
合 計	4,839	60	3,025	406	1,093	61	167	64	681	1	696	84	1,754	952	11	4	13	774

表3-3 消防本部別危険物施設数（完成検査済証交付施設数）（平成27年3月31日現在）

消防本部名	合 計	製 造 所	貯 蔵 所											取 扱 所						
			小 計	屋 内 貯 蔵 所	屋 外 タ ン ク 貯 蔵 所	貯 準 特 定 屋 外 タ ン ク 貯 蔵 所		貯 特 定 屋 外 タ ン ク 貯 蔵 所		屋 内 タ ン ク 貯 蔵 所	地 下 タ ン ク 貯 蔵 所	簡 易 タ ン ク 貯 蔵 所	移 動 タ ン ク 貯 蔵 所	屋 外 貯 蔵 所	小 計	給 油 取 扱 所	第 一 種 販 売 取 扱 者	第 二 種 販 売 取 扱 所	移 送 取 扱 所	一 般 取 扱 所
						旧 法 タ ン ク	貯 蔵	旧 法 タ ン ク	貯 蔵											
大 分 市	2,168	55	1,455	199	656	43	38	159	137	35	188	0	346	31	658	295	4	2	11	346
別 府 市	171	0	101	8	9	0	0	0	0	7	67	0	10	0	70	46	0	0	0	24
中 津 市	259	1	152	34	41	0	0	0	0	3	39	0	27	8	106	61	0	0	0	45
佐 伯 市	365	1	202	31	57	5	5	1	1	6	59	0	44	5	162	95	3	0	0	64
臼 杵 市	175	1	111	19	27	0	0	0	0	0	45	0	11	9	63	38	1	2	0	22
津 久 見 市	134	0	76	11	29	6	6	6	6	4	9	0	21	2	58	30	0	0	1	27
竹 田 市	100	0	57	1	9	0	0	0	0	0	29	0	16	2	43	28	1	0	0	14
豊 後 高 田 市	115	0	64	10	21	0	0	0	0	1	20	0	11	1	51	31	1	0	0	19
宇 佐 市	177	0	94	12	29	0	0	0	0	1	23	0	24	5	83	50	0	0	0	33
豊 後 大 野 市	192	1	127	8	68	0	0	0	0	1	19	1	28	2	64	41	0	0	0	23
由 布 市	130	0	82	7	12	0	0	0	0	1	52	0	6	4	48	34	0	0	0	14
国 東 市	164	0	105	25	24	3	2	0	0	1	20	0	31	4	59	46	0	0	1	12
日 田 玖 珠 広 域 消 防 組 合	421	0	227	20	52	1	1	0	0	4	75	0	66	10	194	112	1	0	0	81
杵 築 速 見 消 防 組 合	251	1	159	20	51	0	0	0	0	0	34	0	53	1	91	43	0	0	0	48
合 計	4,822	60	3,012	405	1,085	58	52	166	144	64	679	1	694	84	1,750	950	11	4	13	772

表3-4 類別危険物施設数（設置許可施設数）（平成27年3月31日現在）

	合	製	貯 蔵 所										取 扱 所						
			小	屋	屋	準		屋	地	簡	移	屋	小	給	第	第	移	一	
						特定	特定												内
計	所	計	所	所	所	所	所	所	所	所	所	所	所	者	所	所	所		
単 独	第 1 類	10	0	7	7	0	0	0	0	0	0	0	0	3	0	0	0	0	3
	第 2 類	19	0	15	4	2	0	0	0	2	0	2	5	4	0	0	0	0	4
	第 3 類	13	0	11	2	7	0	0	0	0	0	2	0	2	0	0	0	0	2
	第 4 類	4,651	41	2,905	350	1,061	61	167	64	679	1	671	79	1,705	952	10	4	13	726
	第 5 類	51	0	43	14	13	0	0	0	0	0	16	0	8	0	0	0	0	8
	第 6 類	15	0	15	0	10	0	0	0	0	0	5	0	0	0	0	0	0	0
混 在	80	19	29	29	0	0	0	0	0	0	0	0	32	0	1	0	0	31	
総 計	4,839	60	3,025	406	1,093	61	167	64	681	1	696	84	1,754	952	11	4	13	774	

注意： 単独とは類を同じくする危険物のみを貯蔵し又は取り扱っている製造所等をいい、混在とは類を異にする危険物のみを貯蔵し又は取り扱っている製造所等をいう。

表3-5 類別危険物施設数（完成検査済証交付施設数）（平成27年3月31日現在）

	合 計	製 造 所	貯 蔵 所										取 扱 所						
			小 計	屋 内 貯 蔵 所	屋 外 タ ン ク 貯 蔵 所	準 特 定 屋 外 タ ン ク 貯 蔵 所		屋 内 タ ン ク 貯 蔵 所	地 下 タ ン ク 貯 蔵 所	簡 易 タ ン ク 貯 蔵 所	移 動 タ ン ク 貯 蔵 所	屋 外 貯 蔵 所	小 計	給 油 取 扱 所	第 一 種 販 売 取 扱 者	第 二 種 販 売 取 扱 所	移 送 取 扱 所	一 般 取 扱 所	
						特 定 屋 外 タ ン ク 貯 蔵 所	特 定 屋 外 タ ン ク 貯 蔵 所												
単 独	第 1 類	10	0	7	7	0	0	0	0	0	0	0	3	0	0	0	0	3	
	第 2 類	19	0	15	4	2	0	0	0	2	0	2	5	4	0	0	0	4	
	第 3 類	13	0	11	2	7	0	0	0	0	0	2	0	2	0	0	0	2	
	第 4 類	4,634	41	2,892	349	1,053	58	166	64	677	1	669	79	1,701	950	10	4	13	724
	第 5 類	51	0	43	14	13	0	0	0	0	0	16	0	8	0	0	0	0	8
	第 6 類	15	0	15	0	10	0	0	0	0	0	5	0	0	0	0	0	0	0
混 在	80	19	29	29	0	0	0	0	0	0	0	0	32	0	1	0	0	31	
総 計	4,822	60	3,012	405	1,085	58	166	64	679	1	694	84	1,750	950	11	4	13	772	

注意： 単独とは類を同じくする危険物のみを貯蔵し又は取り扱っている製造所等をいい、混在とは類を異にする危険物のみを貯蔵し又は取り扱っている製造所等をいう。

表3-6 製造所等に対する立入検査の状況（平成26年度中）

消防本部名	合 計		製 造 所		貯 蔵 所														取 扱 所													
	小 計		小 計		屋 内 貯 蔵 所		貯 屋 外 蔵 タ ン ク		貯 屋 内 蔵 タ ン ク		貯 地 下 蔵 タ ン ク		貯 簡 易 蔵 タ ン ク		貯 移 動 蔵 タ ン ク		屋 外 貯 蔵 所		小 計		給 油 取 扱 所		取 扱 第 一 種 販 売 者		取 扱 第 二 種 販 売 所		移 送 取 扱 所		一 般 取 扱 所			
	検 査 施 設 数	延 回 数	検 査 施 設 数	延 回 数	検 査 施 設 数	延 回 数	検 査 施 設 数	延 回 数	検 査 施 設 数	延 回 数	検 査 施 設 数	延 回 数	検 査 施 設 数	延 回 数	検 査 施 設 数	延 回 数	検 査 施 設 数	延 回 数	検 査 施 設 数	延 回 数	検 査 施 設 数	延 回 数	検 査 施 設 数	延 回 数	検 査 施 設 数	延 回 数	検 査 施 設 数	延 回 数	検 査 施 設 数	延 回 数	検 査 施 設 数	延 回 数
大 分 市	1,284	1,284	53	53	752	752	130	130	442	442	19	19	61	61	0	0	76	76	24	24	479	479	205	205	1	1	1	1	11	11	261	261
別 府 市	37	37	0	0	3	3	0	0	0	0	0	0	0	0	0	0	3	3	0	0	34	34	34	34	0	0	0	0	0	0	0	0
中 津 市	196	197	1	1	106	106	20	20	35	35	2	2	22	22	0	0	21	21	6	6	89	90	60	61	0	0	0	0	0	0	29	29
佐 伯 市	142	142	1	1	73	73	13	13	25	25	1	1	16	16	0	0	14	14	4	4	68	68	51	51	3	3	0	0	0	0	14	14
白 杵 市	176	176	1	1	112	112	19	19	27	27	0	0	45	45	0	0	12	12	9	9	63	63	38	38	1	1	2	2	0	0	22	22
津 久 見 市	20	20	0	0	10	10	0	0	8	8	0	0	0	0	0	0	2	2	0	0	10	10	3	3	0	0	0	0	0	0	7	7
竹 田 市	72	72	0	0	36	36	0	0	8	8	0	0	12	12	0	0	13	13	3	3	36	36	26	26	0	0	0	0	0	0	10	10
豊 後 高 田 市	57	61	0	0	35	36	8	9	13	13	1	1	9	9	0	0	4	4	0	0	22	25	12	13	1	1	0	0	0	0	9	11
宇 佐 市	50	55	0	0	24	24	2	2	2	2	0	0	20	20	0	0	0	0	0	0	26	31	21	26	0	0	0	0	0	0	5	5
豊 後 大 野 市	154	158	1	1	96	96	8	8	55	55	0	0	19	19	1	1	11	11	2	2	57	61	39	43	0	0	0	0	0	0	18	18
由 布 市	42	89	0	0	22	47	1	2	2	3	1	2	15	34	0	0	1	2	2	4	20	42	17	37	0	0	0	0	0	0	3	5
国 東 市	37	37	0	0	20	20	9	9	8	8	0	0	0	0	0	0	2	2	1	1	17	17	15	15	0	0	0	0	0	0	2	2
日 田 玖 珠 広 域 消 防 組 合	48	48	0	0	35	35	1	1	22	22	0	0	0	0	0	0	12	12	0	0	13	13	7	7	0	0	0	0	0	0	6	6
杵 築 速 見 消 防 組 合	63	63	0	0	53	53	0	0	51	51	0	0	1	1	0	0	1	1	0	0	10	10	10	10	0	0	0	0	0	0	0	0
合 計	2,378	2,439	57	57	1,377	1,403	211	213	698	699	24	25	220	239	1	1	172	173	51	53	944	979	538	569	6	6	3	3	11	11	386	390

2 防火対象物等

(1) 防火対象物数

平成 27 年 3 月 31 日現在の県下の防火対象物の数は、44,469 件(対前年度比 822 増)となっている。(表 3-8)

(2) 防火管理者

消防法では、多数の人を収容する防火対象物の管理権限者に対して、自主防火管理体制の中核となる防火管理者を選任し、消火、通報及び避難訓練の実施等を定めた防火管理に係る消防計画の作成等、防火管理上必要な業務を行わせることを義務づけている。

平成 27 年 3 月 31 日現在、法令により防火管理者を選任しなければならない防火対象物は、県下に 11,743 件あり、そのうち約 73.7%に当たる 8,656 件について防火管理者が選任され、その旨が消防本部に届け出されている。

また、防火管理者が自らの事業所等の適正な防火管理業務を遂行するために防火管理に係る消防計画を作成し、その旨を消防本部に届け出ている防火対象物は 8,182 件で全体の約 69.7%となっている。(表 3-9、3-10)

(3) 立入検査

消防機関は、火災予防のために必要があるときは、消防法第 4 条の規定により防火対象物に立ち入って検査を行っている。

平成 26 年中に県下の消防本部が行った立入検査回数は、6,771 回となっている。(表 3-8)

3 消防用設備等

(1) 消防用設備等の設置の現況

消防法では、防火対象物の関係者は、当該防火対象物の用途、規模、構造及び収容人員に応じ、所用の消防用設備等を設置し、かつ、それを適正に維持しなければならないとされている。(表 3-11)

主な消防用設備等の設置状況をみると、平成 26 年 3 月 31 日現在、設置が必要な防火対象物のうち自動火災報知設備は 99.1%、スプリンクラー設備は 99.9%の防火対象物で設置されている。(表 3-12)

(2) 消防設備士試験

消防用設備等は、消防の用に供する機械器具等により性能の確保が図られているが、工事又は整備の段階において不備、欠陥があると、火災が発生した際に本来の機能を発揮することができなくなるため、一定の消防設備等の工事又は整備は、消防設備士に限って行うことができることとされている

平成 26 年中の県下の消防設備士試験の受験者は 465 人、合格者数は 149 人で合格率は 32.0%となっている。(表 3-7)

表 3-7 消防設備士試験実施状況

試験の種類	甲種						乙種							計
	特類	第1類	第2類	第3類	第4類	第5類	第1類	第2類	第3類	第4類	第5類	第6類	第7類	
受験者数(人)	1	64	8	9	96	14	10	5	2	60	4	167	25	465
合格者数(人)	0	9	2	2	26	8	3	0	1	20	1	61	16	149
合格率(%)	0.0	14.1	25.0	22.2	27.1	57.1	30.0	0.0	50.0	33.3	25.0	36.5	64.0	32.0

防火対象物統計表

表 3-8 防火対象物数、立入検査及び消防用設備等設置検査実施状況
(平成 26 年中)

表 3-9 甲種防火対象物防火管理者選任状況等(平成 27 年 3 月 31 日現在)

表 3-10 乙種防火対象物防火管理者選任状況等(平成 27 年 3 月 31 日現在)

表 3-11 消防用設備等の点検報告等の実施状況(平成 26 年中)

表 3-12 自動火災報知設備及びスプリンクラー設備設置状況
(平成 27 年 3 月 31 日現在)

表3-8 防火対象物数、立入検査及び消防用設備等設置検査実施状況（平成26年度中）

防火対象物の区分	用途、態様等	防火対象物数								立入検査	消防法第44条第2号に基づく罰則の適用	消防用設備又は特殊消防用設備等設置検査			
		総数 (A+B+F)	地上5階未満(地下のみを除く) A	地上5階以上 B	小計 (A+B)	地下のみ			F			検査を要する対象物		検査届出対象物	検査済
						うち地下1階 C	うち地下2階 D	うち地下3階以下 E				区分	対象物数		
1	イ 劇場、映画館	70	69	1	70	2	1			16		10	49	4	4
	ロ 公会堂又は集会場	1,207	1,204	3	1,207	15	1			184		11	473	13	9
2	イ キャバレー等	1	1	0	1					0		10	0	0	0
	ロ 遊技場又はダンスホール	146	139	7	146	3				68		11	125	4	4
	ハ 風俗営業等	2	2	0	2					3		10	0	0	0
	ニ カラオケボックス等	26	24	2	26	1				11		11	17	0	0
3	イ 待合、料理店等	159	159	0	159	2				12		11	59	2	2
	ロ 飲食店	1,075	1,035	40	1,075	35	1			236		11	412	28	11
4	百貨店、マーケット等	2,081	2,070	11	2,081	24	1			758		11	991	68	35
5	イ 旅館、ホテル	1,226	1,081	144	1,225	136	8		1	362		11	686	22	14
	ロ 寄宿舎、共同住宅等	11,783	10,102	1,681	11,783	81	2			796		21	5,194	108	34
6	イ 病院、診療所等	1,004	934	70	1,004	48	1			437		12	667	88	33
	ロ 特別養護老人ホーム等	677	664	13	677	14				439		11	575	86	61
	ハ 老人デイサービス等	1,095	1,087	8	1,095	14				394		11	592	89	50
	ニ 幼稚園、盲学校等	292	292	0	292	2				101		11	178	15	4
7	小学校、中学校等	1,867	1,817	50	1,867	46				380		22	1,411	72	40
8	図書館、博物館等	114	113	1	114	6				26		22	59	8	4
9	イ 特殊浴場	19	16	3	19					1		10	14	0	0
	ロ 一般浴場	172	171	1	172	5				10		20	30	0	0
10	車両の停車場等	52	52	0	52	1				5		20	17	3	2
11	神社、寺院、教会等	972	970	2	972	20				52		22	191	3	0
12	イ 工場又は作業場	4,846	4,813	33	4,846	19	2			397		22	2,415	103	57
	ロ 映画スタジオ等	7	5	2	7					2		20	4	0	0
13	イ 自動車車庫又は駐車場	496	485	11	496	4				66		22	190	6	2
	ロ 飛行機等の格納庫	7	7	0	7					2		20	5	0	0
14	倉庫	3,613	3,607	5	3,612	9			1	281		22	1,297	41	19
15	上記以外の事業場	5,431	5,256	174	5,430	200	28	4	1	587		22	1,963	153	45
16	イ 複合用途防火対象物	3,714	3,261	453	3,714	141	7	2		908		11	2,145	135	32
	ロ 上記以外の複合用と防火対象物	2,238	1,954	284	2,238	24	2			204		22	1,129	18	3
16の2	地下街	0								0		10	0	0	0
16の3	準地下街	0								10		10	0	0	0
17	重要文化財、重要美術品等	71	71		71	1				19		22	8	1	1
18	延長50m以上のアーケード	6	6		6					4		18	6	0	0
19	市町村長が指定する林野	0	0		0					0					
20	総務省令で定める舟車									0					
合計		44,469	41,467	2,999	44,466	853	54	6	3	6,771	0		20,902	1,070	466

表3-9 甲種防火対象物防火管理者選任状況等（平成27年3月31日現在）

防火対象物の区分	用途、態様等	法第8条該当防火対象物数 (A+B)	管理権原が単一の対象物					管理権原が2以上に分かれている対象物											
			対象物数 A	防火管理者		消防計画 届出済 対象物数	令第3条 第2項 適用	対象物数 B [B C+D+E]	防火管理者の選任が完全に実施されているもの					部分的に防火管理者の選任がなされているもの					
				届出済 対象物数	令第3条 第2項 適用				防火管理者が2人以上選任されているもの		消防計画		対象物数 E	届出防火管理者数		一部分の 消防計画 届出防火 対象物数 a	一部分の 消防計画 届出防火 対象物数 b		
									対象物数 D	令第3条 第3項 非該当	令第3条 第3項 該当	全体の消 防計画届 出済対象 物数		一部分の 消防計画 届出防火 対象物数 a	令第3条 第3項 非該当			令第3条 第3項 該当	
1	イ 劇場、映画館	39	39	32	0	31	0												
	ロ 公会堂又は集会場	486	484	397	0	377	2								2	2			
2	イ キャバレー等	1	1	0	0	0	0												
	ロ 遊技場又はダンスホール	128	128	121	0	117	0												
	ハ 風俗営業等	0	0	0	0	0	0												
	ニ カラオケボックス等	21	21	19	0	17	0												
3	イ 待合、料理店等	67	67	53	0	41	0												
	ロ 飲食店	403	401	276	0	260	2	2				2							
4	百貨店、マーケット等	1,014	1003	801	0	775	11	3	1		2	1		5	6				1
5	イ 旅館、ホテル	558	551	471	0	439	7	1	4	8		2	2	2	2				
	ロ 寄宿舎、共同住宅等	1,379	1379	930	1	872	1	0											
6	イ 病院、診療所等	453	453	436	0	420	0												
	ロ 特別養護老人ホーム等	537	537	513	0	507	0												
	ハ 老人デイサービス等	494	494	464	0	458	0												
	ニ 幼稚園、盲学校等	154	151	137	0	132	3							1	2				
7	小学校、中学校等	543	542	525	0	516	1							1	1				
8	図書館、博物館等	49	49	39	0	38	0												
9	イ 特殊浴場	13	13	11	0	10	0												
	ロ 一般浴場	24	24	23	0	23	0												
10	車両の停車場等	4	4	4	0	4	0												
11	神社、寺院、教会等	217	216	110	0	101	1							1	1				
12	イ 工場又は作業場	379	378	324	0	306	1							1	2				
	ロ 映画スタジオ等	4	4	4	0	4	0												
13	イ 自動車車庫又は駐車場	0	0	0	0	0	0												
	ロ 飛行機等の格納庫	0	0	0	0	0	0												
14	倉庫	25	24	21	0	20	1							1	1				
15	上記以外の事業場	685	683	575	1	541	1	2						2	2				
16	イ 複合用途防火対象物	1,634	1614	1080	0	1,022	20	10	2	4		9	1	5	5				3
	ロ 上記以外の複合用と防火対象物	346	344	264	1	230	1	2	1			1		1	1				
16の2	地下街	0	0	0	0	0													
16の3	準地下街																		
17	重要文化財、重要美術品等 高層建築物	9	9	9	0	9													
合計		9,666	9,613	7,639	3	7,270	3	53	17	7	12	2	15	3	22	25	0	4	

表3-10 乙種防火対象物防火管理者選任状況等（平成27年3月31日現在）

防火対象物の区分	用途、態様等	法第8条該当防火対象物数 (A+B)	管理権原が単一の対象物				管理権原が2以上に分かれている対象物											
			対象物数 A	防火管理者届出済対象物数		消防計画届出済対象物数		対象物数 B [B C+D+E]	防火管理者の選任が完全に実施されているもの				部分的に防火管理者の選任がなされているもの					
				令第3条第2項適用	令第3条第2項適用	令第3条第2項適用	令第3条第2項適用		防火管理者が2人以上選任されているもの		消防計画		対象物数 E	届出防火管理者数	一部分の消防計画届出防火対象物数 b			
1	イ 劇場、映画館	9	9	3	0	1												
	ロ 公会堂又は集会場	609	609	215	0	194												
2	イ キャバレー等	0	0	0	0	0												
	ロ 遊技場又はダンスホール	0	0	0	0	0												
	ハ 風俗営業等	0	0	0	0	0												
3	ニ カラオケボックス等	4	4	3	0	3												
	イ 待合、料理店等	14	14	6	0	4												
	ロ 飲食店	423	421	226	0	212	2							2				
4	百貨店、マーケット等	269	268	102	0	92	1		1	1	1							
5	イ 旅館、ホテル	64	62	35	0	34	2		1	2	1			1				
	ロ 寄宿舎、共同住宅等	43	43	19	0	17												
6	イ 病院、診療所等	8	8	5	0	5												
	ロ 特別養護老人ホーム等																	
	ハ 老人デイサービス等	104	104	89	0	85												
	ニ 幼稚園、盲学校等	16	16	14	0	14												
7	小学校、中学校等	4	4	3	0	3												
8	図書館、博物館等	13	13	5	0	5												
9	イ 特殊浴場	1	1	0	0	0												
	ロ 一般浴場	19	18	12	0	12	1							1				
10	車両の停車場等	39	39	0	0	0												
11	神社、寺院、教会等	109	109	51	0	47												
12	イ 工場又は作業場	19	19	15	0	14												
	ロ 映画スタジオ等	0	0	0	0	0												
13	イ 自動車車庫又は駐車場	1	1	1	0	1												
	ロ 飛行機等の格納庫	0	0	0	0	0												
14	倉庫	6	6	2	0	1												
15	上記以外の事業場	95	95	66	0	61												
16	イ 複合用途防火対象物	189	189	80	0	71												
	ロ 上記以外の複合用と防火対象物	12	12	8	0	8												
16の2	地下街	0	0	0	0	0												
16の3	準地下街																	
17	重要文化財、重要美術品等 高層建築物	7	7	5		4												
合計		2,077	2,071	965	0	888	0	6	0	2	3	2	0	4	0	0	0	0

表3-11 消防用設備等の点検報告等の実施状況（平成26年中）

防火対象物の区分	用途、態様等	点検を要する防火対象物					報告済防火対象物				点検指定対象物						
		総数 A 〔B+D〕 〔A F〕	1000㎡未満		1000㎡以上		総数 F 〔G+I〕	1000㎡未満		1000㎡以上		要点検対象物		報告済対象物			
			B	特定一 階段等 C	D	特定一 階段等 E		G	特定一 階段等 H	I	特定一 階段等 J	1000㎡以上	特定一 階段等	1000㎡未満で 特定一 階段等	1000㎡以上	特定一 階段等	1000㎡未満で 特定一 階段等
1	イ 劇場、映画館	69	35	0	34	0	44	19	0	25	0	34			25		
	ロ 公会堂又は集会場	1,166	1,052	0	114	1	415	327	0	88	0	114	1		86		
2	イ キャバレー等	1	1	1	0	0	0	0	0	0	0	0		1	0		
	ロ 遊技場又はダンスホール	146	62	1	84	5	105	32	1	73	5	84	5	1	72	5	1
	ハ 風俗営業等	2	2	0	0	0	0	0	0	0	0	0			0		
	ニ カラオケボックス等	24	17	1	7	1	17	13	1	4	0	7	1	1	4		1
3	イ 待合、料理店等	93	85	0	8	0	18	14	0	4	0	8			4		
	ロ 飲食店	1,119	1,066	43	53	4	300	275	11	25	4	53	4	43	25	4	11
4	百貨店、マーケット等	2,069	1,590	14	479	2	966	567	2	399	2	479	2	14	396	2	2
5	イ 旅館、ホテル	1,283	1,009	36	274	29	546	328	17	218	24	274	29	36	215	24	17
	ロ 寄宿舎、共同住宅等	11,631	9,284		2,347		3,463	2,055		1,408		2,235			1,346		
6	イ 病院、診療所等	933	645	17	288	10	600	352	8	248	8	288	10	17	245	8	8
	ロ 特別養護老人ホーム等	696	405	3	291	7	546	293	3	253	5	291	7	3	247	5	3
	ハ 老人デイサービス等	1,118	1,019	4	99	1	758	679	4	79	1	99	1	4	79	1	4
	ニ 幼稚園、盲学校等	299	244	1	55	1	225	191		34	1	55	1	1	32	1	
7	小学校、中学校等	1,805	781		1,024		1,357	531		826		936			723		
8	図書館、博物館等	109	88		21		58	43		15		20			13		
9	イ 蒸気浴場、熱気浴場等	11	11	8	0		2	2	1	0		0		8	0		1
	ロ 9項(イ)以外の公衆浴場	188	175		13		61	51		10		12			8		
10	車両の停車場等	51	46		5		8	7		1		5			1		
11	神社、寺院、教会等	883	831		52		127	94		33		44			26		
12	イ 工場又は作業場	4,719	3,580		1,139		1,540	873		667		989			577		
	ロ 映画スタジオ等	7	4		3		6	3		3		3			3		
13	イ 自動車車庫又は駐車場	503	391		112		216	122		94		107			87		
	ロ 飛行機等の格納庫	8	7		1		6	4		2		1			1		
14	倉庫	3,534	3,095		439		1,008	750		258		403			228		
15	上記以外の事業場	5,093	3,941		1,152		2,082	1,357		725		1,053			633		
16	イ 複合用途防火対象物	3,466	2,759	44	707	17	881	433	10	448	14	707	17	44	437	14	10
	ロ 上記以外の複合用と防火対象物	2,099	1,684		415		478	222		256		407			248		
16の2	地下街	0	0		0		0	0		0		0			0		
16の3	準地下街	0	0		0		0	0		0		0			0		
17	重要文化財、重要美術品等	66	62		4		48	44		4		4			3		
18	延長50m以上のアーケード	6	3		3		1	0		1		2			1		
19	市町村長が指定する林野																
20	総務省令で定める舟車																
合計		43,197	33,974	173	9,223	78	15,882	9,681	58	6,201	64	8,714	78	173	5,765	64	58

表3-12 自動火災報知設備及びスプリンクラー設備設置状況（平成27年3月31日現在）

防火 対象物 の区分	用途、態様等	自動火災報知設備							スプリンクラー設備							
		対象物数 (A+B+C+D+E)	設置 A	特例			経過措置 D	違反 E	対象物数 (A+B+C+D+E)	設置 A	特例			経過措置 D	違反 E	区画設置
				うち 一部違反	32条適用 B	17条の2の 5等適用 C					うち 一部違反	32条適用 B	17条の2の 5等適用 C			
1	イ 劇場、映画館	49	48	0	1			0	10	9		1				
	ロ 公会堂又は集会場	489	461	1	28			0	4	4		0				
2	イ キャバレー等	1	1	0	0			0	0	0		0				
	ロ 遊技場又はダンスホール	139	137	0	2			0	9	9		0				
	ハ 風俗営業等	0	0	0	0			0	0	0		0				
	ニ カラオケボックス等	22	20	0	0			2	0	0		0				
3	イ 待合、料理店等	63	63	3	0			0	0	0		0				
	ロ 飲食店	451	440	3	2			9	1	1		0				
4	百貨店、マーケット等	1,124	1,115	5	5			4	94	93		1				
5	イ 旅館、ホテル	794	784	8	2			8	27	25		2				1
	ロ 寄宿舎、共同住宅等	4,203	2,341	0	1,847	9		6	118	7		111				
6	イ 病院、診療所等	738	733	1	5			0	111	108		3				
	ロ 特別養護老人ホーム等	680	680	0	0			0	590	588		1			1	
	ハ 老人デイサービス等	694	690	1	2			2	28	27		1				
	ニ 幼稚園、盲学校等	222	222	0	0			0	0	0		0				
7	小学校、中学校等	1,531	1,516	0	2	13		0	1	1		0				
8	図書館、博物館等	60	58	0	0	2		0	0	0		0				
9	イ 蒸気浴場、熱気浴場等	17	17	0	0			0	0	0		0				
	ロ 9項(イ)以外の公衆浴場	32	32	0	0	0		0	1	1		0				
10	車両の停車場等	20	15	0	4	1		0	0	0		0				
11	神社、寺院、教会等	69	65	0	0	4		0	0	0		0				
12	イ 工場又は作業場	2,095	1,783	9	228	60		24	3	3		0				
	ロ 映画スタジオ等	6	5	0	1	0		0	0	0		0				
13	イ 自動車車庫又は駐車場	155	140	0	14	0		1	4	4		0				
	ロ 飛行機等の格納庫	98	57	0	30	11		0	0	0		0				
14	倉庫	977	876	1	59	32		10	2	2		0				
15	上記以外の事業場	1,450	1,250	1	184	16		0	5	4		1				
16	イ 複合用途防火対象物	1,872	1,486	7	295			91	168	168		0				
	ロ 上記以外の複合用と防火対象物	497	432	0	58	5		2	4	3		1				
16の2	地下街	0	0	0	0			0	0	0		0				
16の3	準地下街	0	0	0	0			0	0	0		0				
17	重要文化財、重要美術品等	60	48	0	5			7	0	0		0				
18	延長50m以上のアーケード															
19	市町村長が指定する林野															
20	総務省令で定める舟車															
合計		18,608	15,515	40	2,774	153	0	166	1,180	1,057	0	122	0	0	1	1

第4章 消防組織

昭和23年3月の消防組織法の施行に伴い、県内では同年9月の別府市消防本部を皮切りに、大分市、中津市、臼杵市、津久見市等の各消防本部が発足し、昭和50年4月1日をもって、100%の消防常備化が図られた。その後、市町村合併等での組織改正を経て、平成27年4月1日現在では、14消防本部が設置されるに至っている。また、消防吏員は、1,592人が配置されている。

一方、消防団は、18市町村に19消防団が設置され、消防団員数は、15,525人となっている。

1 消防本部・吏員

(1) 消防本部・署所

平成27年4月1日現在、県内には14消防本部18消防署37出張所が設置されており、14消防本部のうち12消防本部が市単独であり（うち1消防本部が1村から消防事務委託を受けている）、その他2消防本部が消防一部事務組合となっている。

署所については、大分市に3署、日田玖珠広域消防組合に2署、杵築速見消防組合に2署が設置されているほかは、1消防本部1署の体制がとられており、各消防署のもとに37出張所が設置されている。

(2) 消防吏員

消防職員のうち、階級を有し、消防活動等に従事する消防吏員数は、平成27年4月1日現在、1,592人となっており、前年より11名増加している。また、消防吏員のうち女性消防吏員は17人（前年比1人増加）となっている。

消防吏員の平均年齢は、平成16年をピークに下がり、平成27年4月1日現在、35.7歳となっている。年齢構成をみると、50歳以上54歳以下が約5.4%、55歳以上59歳以下が約11.1%と全体の約16.5%を占める状況にあり、今後も大量の職員が退職する見込みである（図4-1、図4-2）。

図4-1 消防吏員の人数及び平均年齢の推移

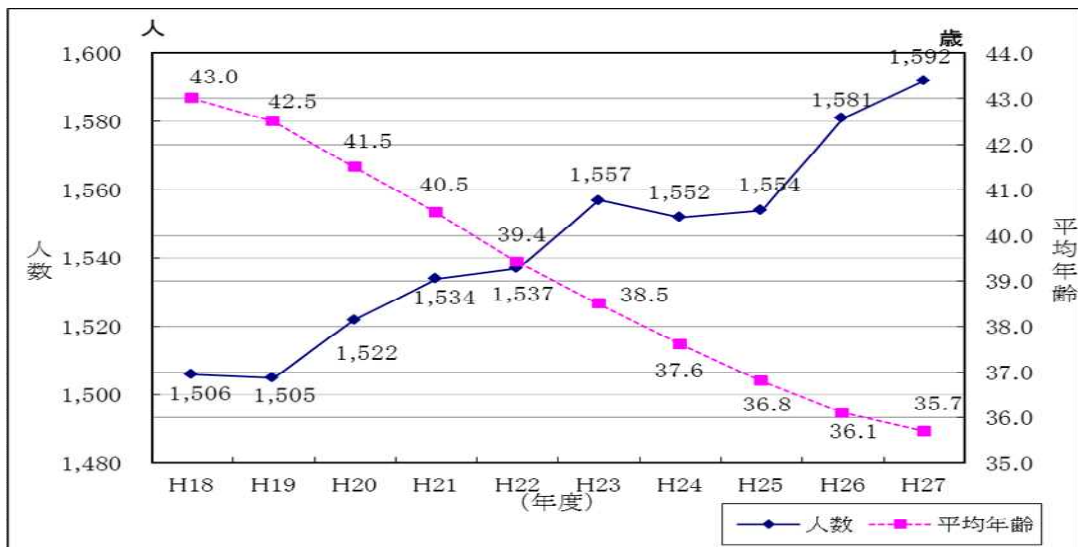
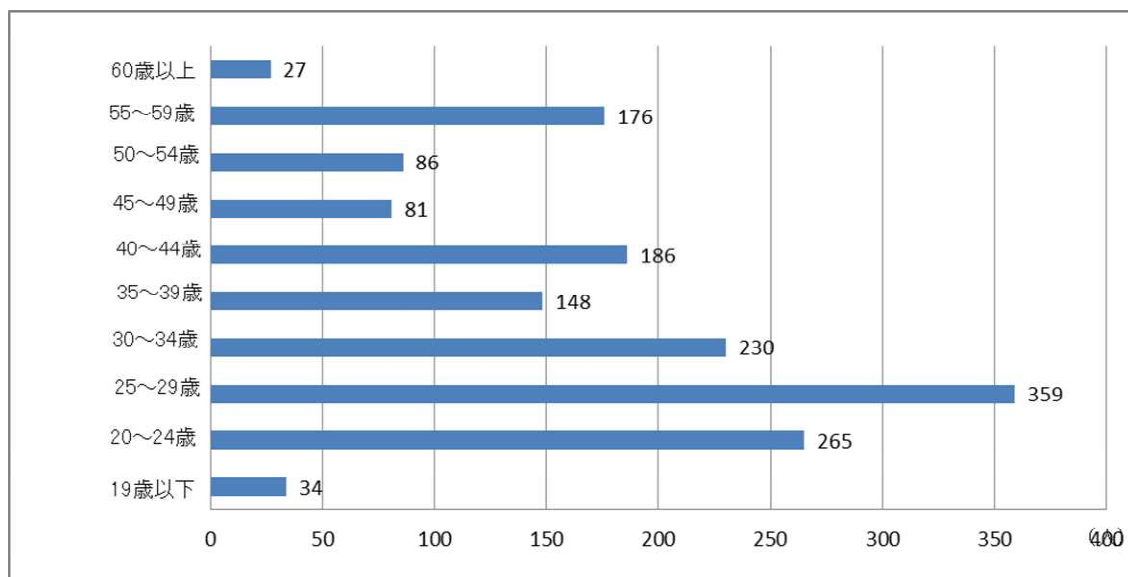


図 4-2 消防吏員の年齢構成



2 消防団・消防団員

(1) 消防団

平成 27 年 4 月 1 日現在、県内には、19 消防団 424 分団が設置されており、そのうち 16 消防団では、女性消防団員が配置されている。

また、臼杵市が連合制をとっており、その他の市町村は、1 団制となっている。

(2) 消防団員

消防団員は平成 21 年度に前年度比 63 人増加したが、近年は減少傾向となっている。平成 27 年 4 月 1 日現在では、前年度から 147 人減少した 15,525 人となっている。一方、平均年齢は、上昇を続けており 42.3 歳となっている。(図 4-3)

図 4-3 消防団員の人数及び平均年齢の推移

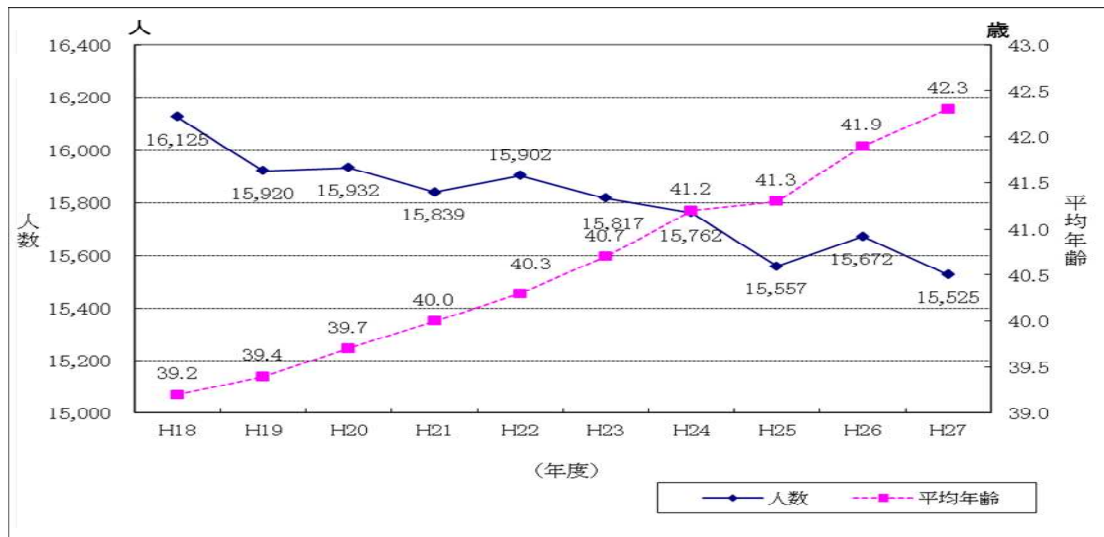
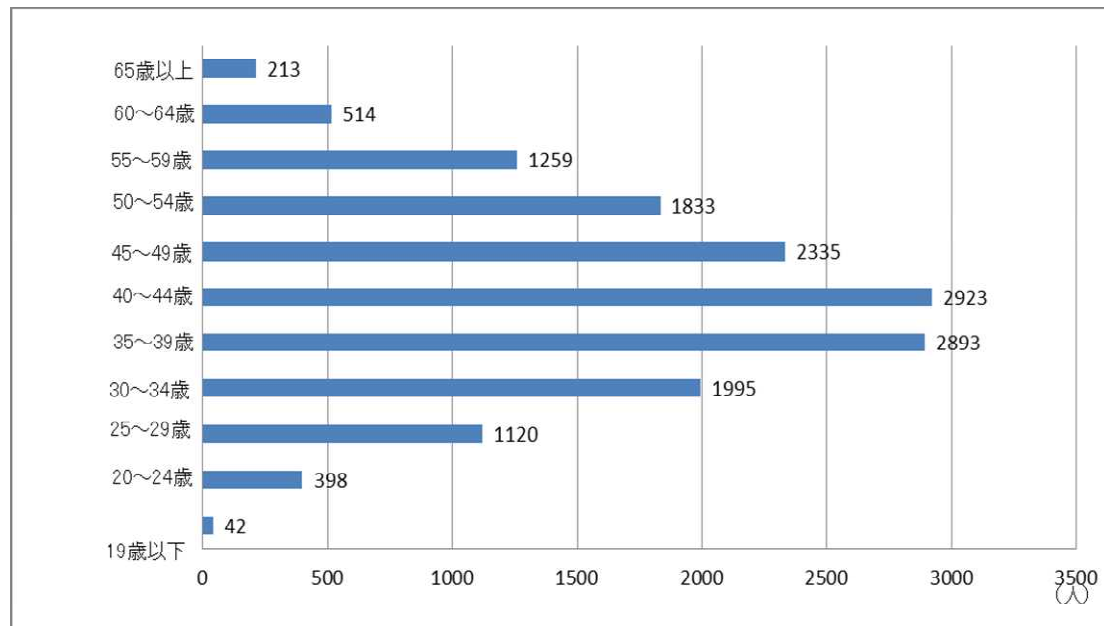


図 4-4 消防団員の年齢構成



消 防 組 織 統 計 表

表 4-1 消防ポンプ自動車等現有状況(消防本部・署)

表 4-2 消防ポンプ自動車等現有状況(消防団)

表 4-3 消防水利の現況

表 4-4 階級別消防吏員数

表 4-5 年齢別消防吏員数

表 4-6 在職年数別消防吏員数

表 4-7 消防職員の勤務体制及び適用給与表

表 4-8 消防機関の出動状況(消防本部)

表 4-9 階級別消防団員数

表 4-10 年齢別消防団員数

表 4-11 在職年数別消防団員数

表 4-12 消防団員の退職状況

表 4-13 消防団員の新任状況

表 4-14 消防団員の職業構成及び就業形態別の状況

表 4-15 階級別消防団員 1 人当たりの報酬・出動手当

表 4-16 消防団の出動状況

表 4-17 市町村消防費性質別歳出決算額(平成 25 年度決算額)

表 4-18 民間防火組織結成状況

表4-1 消防ポンプ自動車等現有状況（消防本部）

平成27年4月1日現在

消防本部名	種別	普通自動車	ポンプ付自動車	はしご付消防自動車				消防折はしご自動車	大型高所放水車	泡原液搬送車	化学消防車		救急自動車	指揮車	救助工作車	林野火災工作車	電源・照明車	小型動力ポンプ			広報車	資器材搬送車	破壊工作車	自動二輪車	水槽車	支援車	人員搬送車	その他の車両	
				18m級	24m級	30m級	38m級				泡消火型	粉末消火型						ポンプ積載車	小型動力のもの	車両に積載しにくいもの									手引動力
大分市消防局		10	11			2	2		1	1	2		15	3	3		1		6		1	3		3	3	1	1	15	
別府市消防本部		6	4					2			1		5	2	1						1						1	4	
中津市消防本部		3	2			1					1		6	1	1						2	1					1		
佐伯市消防本部		5	2			1					1		6	1	1	1					2			1				2	
臼杵市消防本部		4									1		5	1	1				2		3	2	1						
津久見市消防本部		1									1		3	1							1								
竹田市消防本部		3	1										3	1	1						1			1					
豊後高田市消防本部		2	1										3		1				1	1	1						1	2	
宇佐市消防本部		5				1					1		4	1	1						1							1	
豊後大野市消防本部		1	4										4	4	1						1	1				1		8	
由布市消防本部			4										4	1	1						1								
国東市消防本部		7									1		4	1	1				5		1	1						3	
日田玖珠広域消防組合消防本部		6	1			1					1		8	3	2				6		2	1							
杵築速見消防組合消防本部		3	2								1		3	1	1						1					2	1		
合計		56	32	0	0	6	2	2	1	1	11	0	73	21	16	1	1	7	14	0	17	10	1	4	5	4	5	35	

表4-2 消防ポンプ自動車等現有状況(消防団)

平成27年4月1日現在

種別 市町村名	自普通 消防ポン 車	自水槽付 消防ポン 車	指 揮 車	林 野 火 災 工 作 車	小型動力ポンプ			広 報 車	資 器 材 搬 送 車	自 動 二 輪 車	人 員 搬 送 車	そ の 他 の 車 両
					積 小 型 動 力 ポ ン プ	い 車 両 に 積 載 し て い な い も の	手 引 動 力 ポ ン プ					
大 分 市	9				174	1						
別 府 市	7		1		14			1				
中 津 市	13		1		63							
日 田 市	24		4		42	43						
佐 伯 市	1			11	122	37		1				
臼 杵 市	7				35	22					1	1
津 久 見 市					24	18						
竹 田 市	5		1		44	1		1				
豊 後 高 田 市	3				55							1
杵 築 市	3				39	3		2	2			
宇 佐 市	1		1		47			1				
豊 後 大 野 市	8	2	5		67				1	3	1	
由 布 市	5		1		63				1			
国 東 市	2				51	38						
姫 島 村					7							
日 出 町	1		1		21							
九 重 町	6	2			20							
玖 珠 町	4	1	1		26	1		1				
合 計	99	5	16	11	914	164	0	7	4	3	2	2
H26.4.1 合 計	101	5	17	13	911	170	0	7	3	3	2	1

表4-3 消防水利の現況

平成27年4月1日現在

区分 市町村名	計 (A) (B)+(C)+(F)	消火栓			防火水槽								井戸			その他										
		小計 (B)	公設	私設	小計(C)(D)+(E)				公設(D)				私設(E)				小計 (F)	公設	私設	小計	溝等・ 河川・ 海・湖	プ ール	池 壕・ 等	下 水道	そ の 他	
					100m 以上	60m以上 100m未満	40m以上 60m未満	20m以上 40m未満	100m 以上	60m以上 100m未満	40m以上 60m未満	20m以上 40m未満	100m 以上	60m以上 100m未満	40m以上 60m未満	20m以上 40m未満										
大分市	9,054	8,050	7,678	372	8	36	852	108	2	29	705	88	6	7	147	20	0			562	191	30	123	212		6
別府市	2,006	1,661	1,623	38	15	5	264	61	7		221	40	8	5	43	21	0			205	82	47	33	11		32
中津市	1,499	998	985	13	0	0	484	17			480	17			4		0			55			32	23		
日田市	1,899	1,398	1,398		14	26	393	68	14	26	390	24			3	44	0			144	98		46			
佐伯市	1,379	553	553		1	20	676	129		18	668	123	1	2	8	6	0			17			17			
臼杵市	739	355	355		9	15	323	37	1	15	317	36	8		6	1	0			27			27			
津久見市	424	328	328		2	13	80	1	1	13	80	1	1				0			14			14			
竹田市	792	329	329		0	2	440	21		2	440	21					0			82	50		32			
豊後高田市	627	269	248	21	0	3	335	20		3	332	20			3		0			223	146	6	11	43		17
杵築市	1,687	1,224	779	445	0	15	430	18		15	414	16			16	2	0			24			24			
宇佐市	905	341	341		4	25	484	39	1	22	423	27	3	3	61	12	12	10	2	134	67	2	44	19		2
豊後大野市	1,610	757	757		1	1	741	110	1	1	741	110					0			189	143		20	26		
由布市	1,424	1,142	1,041	101	3	9	233	37	2	9	195	36	1		38	1	0			23	2		21			
国東市	881	244	244		32	46	527	32	2	21	493		30	25	34	32	0			452	304	29	24	95		
姫島村	50	43	43		0	0	7	0			7						0			6		5	1			
日出町	538	380	349	31	1	7	143	7	1	7	123	1			20	6	0			12			12			
九重町	297	215	194	21	1	0	64	17	1		61	8			3	9	0			7			7			
玖珠町	436	315	251	64	0	0	121	0			121						0			341	334		7			
合計	26,247	18,602	17,496	1,106	91	223	6,597	722	33	181	6,211	568	58	42	386	154	12	10	2	2,517	1,417	119	495	429	0	57

表4-4 階級別消防吏員数

平成27年4月1日現在

区分 消防本部名	計	消防 正監	消防監	消防 司令長	消防 司令	消防 司令補	消防 士長	消防 副士長	消防士
大分市消防局	475	1	1	16	87	105	119	55	91
別府市消防本部	142		1	6	17	18	26	34	40
中津市消防本部	115		1	4	6	20	22	25	37
佐伯市消防本部	123		1	2	17	23	22	24	34
臼杵市消防本部	65			1	6	7	19	15	17
津久見市消防本部	38			1	6	12	6	7	6
竹田市消防本部	60			1	8	8	13	16	14
豊後高田市 消防本部	44				8	14	4	5	13
宇佐市消防本部	89			1	4	25	24	9	26
豊後大野市 消防本部	85			1	12	14	29	9	20
由布市消防本部	66			1	11	11	5	18	20
国東市消防本部	87			1	18	13	21	18	16
日田玖珠広域消防 組合消防本部	109		1	4	7	23	7	28	39
杵築速見消防 組合消防本部	94			1	12	16	11	10	44
県計	1,592	1	5	40	219	309	328	273	417
H26.4.1 県計	1,581	1	8	38	224	306	324	259	421

表4-5 年齢別消防吏員数

平成27年4月1日現在

消防本部名	区分 吏員数	19歳	20歳	25歳	30歳	35歳	40歳	45歳	50歳	55歳	60歳	平均 年齢
		以下	~ 24歳	~ 29歳	~ 34歳	~ 39歳	~ 44歳	~ 49歳	~ 54歳	~ 59歳	以上	
大分市消防局	475	7	66	92	70	46	70	21	14	63	26	37.6
別府市消防本部	142	5	19	37	39	16	3	3	5	14	1	33.4
中津市消防本部	115	4	26	22	11	10	17	5	7	13	0	35.0
佐伯市消防本部	123	3	19	33	5	10	26	11	8	8	0	35.4
臼杵市消防本部	65	2	11	14	14	7	4	5	2	6	0	33.9
津久見市消防本部	38	2	4	8	4	7	4	4	4	1	0	35.3
竹田市消防本部	60	0	11	16	8	8	5	0	3	9	0	35.1
豊後高田市消防本部	44	0	5	8	4	10	7	2	4	4	0	37.5
宇佐市消防本部	89	0	17	13	12	11	14	5	12	5	0	36.5
豊後大野市消防本部	85	0	8	19	18	11	10	6	6	7	0	36.6
由布市消防本部	66	6	18	15	3	2	3	3	3	13	0	34.3
国東市消防本部	87	1	10	27	18	4	6	8	2	11	0	35.0
日田玖珠広域消防 組合消防本部	109	0	32	24	14	3	9	4	12	11	0	34.3
杵築速見消防 組合消防本部	94	4	19	31	10	3	8	4	4	11	0	33.1
県計	1,592	34	265	359	230	148	186	81	86	176	27	35.7
H26.4.1 県計	1,581	35	262	347	205	169	168	69	110	188	28	36.1

表4-6 在職年数別消防吏員数

平成27年4月1日現在

消防本部名	区分 吏員数	5年未満	5年以上 10年未満	10年以上 15年未満	15年以上 20年未満	20年以上 25年未満	25年以上 30年未満	30年以上
		大分市消防局	475	123	101	52	52	52
別府市消防本部	142	36	46	28	10	2	0	20
中津市消防本部	115	42	22	3	3	18	11	16
佐伯市消防本部	123	40	22	3	5	23	9	21
臼杵市消防本部	65	21	17	8	6	3	4	6
津久見市消防本部	38	9	8	8	1	6	2	4
竹田市消防本部	60	13	17	8	8	1	1	12
豊後高田市消防本部	44	2	16	5	7	8	2	4
宇佐市消防本部	89	19	15	12	5	17	3	18
豊後大野市消防本部	85	18	19	10	8	14	2	14
由布市消防本部	66	22	20	1	3	4	2	14
国東市消防本部	87	15	37	8	2	10	2	13
日田玖珠広域消防組合消防本部	109	37	22	15	1	8	3	23
杵築速見消防組合消防本部	94	28	28	9	5	11	0	13
県計	1,592	425	390	170	116	103	69	252
H26.4.1 県計	1,581	481	334	143	124	103	69	286

表4-7 消防職員の勤務体制及び適用給与表

平成27年4月1日現在

消防本部名	種別	職員の内訳					職員数 合計	条例定 数	適用給与表	
		消防吏員数				その他 の職員			消防吏員数	
		毎日 勤務	2部制	3部制	その他 派遣等				行政職	公安職
大分市消防局		85	365	0	25	2	477		0	475
	うち女性	5	1	0	1	0	7	490	0	7
	うち再任用	8	18	0	0	0	26			
別府市消防本部		25	113	0	4	2	144		142	0
	うち女性	0	2	0	1	0	3	151	3	0
	うち再任用	1	0	0	0	0	1			
中津市消防本部		18	0	88	9	3	118		115	0
	うち女性	1	0	0	0	0	1	120	1	0
	うち再任用	0	0	0	0	0	0			
佐伯市消防本部		15	101	0	7	0	123		123	0
	うち女性	0	1	0	0	0	1	125	1	0
	うち再任用	0	0	0	0	0	0			
臼杵市消防本部		13	51	0	1	0	65		65	0
	うち女性	0	0	0	0	0	0	65	0	0
	うち再任用	0	0	0	0	0	0			
津久見市消防本部		8	29	0	1	0	38		38	0
	うち女性	0	0	0	0	0	0	43	0	0
	うち再任用	0	0	0	0	0	0			
竹田市消防本部		9	0	50	1	0	60		60	0
	うち女性	0	0	0	0	0	0	62	0	0
	うち再任用	0	0	0	0	0	0			
豊後高田市消防本部		7	0	37	0	7	51		44	0
	うち女性	0	0	0	0	0	0	50	0	0
	うち再任用	0	0	0	0	4	4			
宇佐市消防本部		14	0	71	4	0	89		89	0
	うち女性	1	0	0	0	0	1	98	1	0
	うち再任用	0	0	0	0	0	0			
豊後大野市消防本部		13	0	72	0	1	86		85	0
	うち女性	1	0	0	0	0	1	87	1	0
	うち再任用	0	0	0	0	0	0			
由布市消防本部		13	46	0	7	4	70		66	0
	うち女性	0	0	0	0	1	1	71	0	0
	うち再任用	0	0	0	0	0	0			
国東市消防本部		12	75	0	0	1	88		87	0
	うち女性	0	1	0	0	0	1	95	1	0
	うち再任用	0	0	0	0	0	0			
日田玖珠広域消防組合消防本部		13	90	0	6	3	112		109	0
	うち女性	0	2	0	0	0	2	120	2	0
	うち再任用	0	0	0	0	0	0			
杵築速見消防組合消防本部		26	68	0	0	0	94		94	0
	うち女性	0	0	0	0	0	0	105	0	0
	うち再任用	0	0	0	0	0	0			
県 計		271	938	318	65	23	1,615		1,117	475
	うち女性	8	7	0	2	1	18	1,682	10	7
	うち再任用	9	18	0	0	4	31			
H26.4.1 県計		256	944	313	68	16	1,597	1,676	1,107	474

表4-8 消防機関の出動状況（消防本部）

平成26年中

区分 消防本部名	合計		火災		風水害等の災害		演習・訓練等		救急業務		救助業務		広報・指導		警防調査		火災調査		特別警戒		捜索		予防査察		誤報等		その他	
	回 数	延 人 数	回 数	延 人 数	回 数	延 人 数	回 数	延 人 数	回 数	延 人 数	回 数	延 人 数	回 数	延 人 数	回 数	延 人 数	回 数	延 人 数	回 数	延 人 数	回 数	延 人 数	回 数	延 人 数	回 数	延 人 数	回 数	延 人 数
大分市消防局	30,291	103,299	91	1,881	0	0	2,780	14,983	17,450	52,350	149	2,334	2,722	10,149	2,293	8,826	153	765	0	0	0	0	4,307	8,614	309	3,249	37	148
別府市消防本部	11,154	36,350	31	817	25	87	773	2,592	6,520	19,560	52	669	466	1,598	851	2,939	7	25	196	1,038	0	0	457	1,011	12	279	1,764	5,735
中津市消防本部	4,812	15,047	37	415	0	0	23	298	3,684	10,820	26	281	122	575	299	981	44	221	0	0	2	16	529	1,058	24	240	22	142
佐伯市消防本部	4,557	16,228	24	251	6	50	586	2,328	3,048	10,196	71	406	195	720	170	681	48	144	24	94	1	5	275	880	10	68	99	405
臼杵市消防本部	3,039	10,799	20	227	38	229	142	1,453	2,178	6,654	28	173	249	902	135	386	20	125	6	18	5	81	105	210	4	8	109	333
津久見市消防本部	1,271	3,872	0	0	3	10	44	320	1,061	3,044	17	64	42	210	30	69	1	2	1	2	1	9	71	142	0	0	0	0
竹田市消防本部	1,762	5,810	30	538	0	0	59	187	1,390	3,898	43	241	45	90	45	339	30	53	5	16	10	155	85	170	5	49	15	74
豊後高田市消防本部	1,774	5,729	11	77	38	152	18	239	1,427	4,281	25	75	30	87	6	18	11	110	2	10	11	95	195	585	0	0	0	0
宇佐市消防本部	3,253	10,395	14	181	17	44	5	73	2,825	8,475	41	223	173	622	19	50	14	74	0	0	0	0	0	0	30	125	115	528
豊後大野市消防本部	2,824	9,314	19	223	4	15	2	19	2,102	6,187	31	304	184	833	261	1,140	12	71	2	10	0	0	202	404	0	0	5	108
由布市消防本部	2,722	9,355	23	205	0	0	45	185	1,729	5,187	23	181	201	938	254	1,138	7	25	5	35	3	65	87	261	0	0	345	1,135
国東市消防本部	2,972	10,449	19	113	2	12	24	357	1,308	3,755	12	63	355	1,768	1,021	3,617	8	38	7	21	3	25	31	103	1	5	181	572
日田玖珠広域消防 組合消防本部	4,963	15,502	55	554	0	0	29	266	3,994	12,082	69	528	341	556	121	459	55	307	10	23	3	10	124	251	10	27	152	439
杵築速見消防 組合消防本部	3,932	13,083	16	199	2	10	105	515	2,677	8,031	11	129	112	581	205	969	9	35	83	257	5	102	83	234	0	0	624	2,021
合計	79,326	265,232	390	5,681	135	609	4,635	23,815	51,393	154,520	598	5,671	5,237	19,629	5,710	21,612	419	1,995	341	1,524	44	563	6,551	13,923	405	4,050	3,468	11,640

表4-9 階級別消防団員数

平成27年4月1日現在

区分 市町村名	計	うち 女性	団長	副団長	分団長	副分団長	部長	班長	団員	条例定数	水防団員 兼務者
大分市	2,241	29	1	8	58	39	174	186	1775	2,400	0
別府市	432	37	1	2	19	38	71	67	234	500	432
中津市	1,330	11	1	15	89	73	73	218	861	1,481	1,330
日田市	1,062	14	1	16	51	51	53	190	700	1,218	1,062
佐伯市	1,858	19	1	30	60	62	123	369	1213	2,080	0
臼杵市	779	10	2	4	21	30	49	255	418	800	779
津久見市	419	9	1	2	6	6	31	152	221	480	419
竹田市	899	12	1	5	26	13	42	167	645	945	830
豊後高田市	612	1	1	4	11	11	57	171	357	612	610
杵築市	592	16	1	3	14	28	45	121	380	623	0
宇佐市	1,086	15	1	4	22	26	71	151	811	1,163	1,086
豊後大野市	1,260	29	1	12	69	40	60	267	811	1,321	0
由布市	776	6	1	3	19	16	65	234	438	805	776
国東市	945	0	1	5	17	0	40	40	842	984	0
姫島村	104	0	1	0	6	6	25	23	43	105	0
日出町	288	12	1	2	7	14	22	43	199	320	288
九重町	401	2	1	4	21	15	28	84	248	420	401
玖珠町	441	3	1	4	9	7	30	93	297	506	0
県計	15,525	225	19	123	525	475	1,059	2,831	10,493	16,763	8,013
H26.4.1 県計	15,672	202	27	118	529	474	1,029	2,809	10,686	16,832	10,826

表4-10 年齢別消防団員数

平成27年4月1日現在

区分 市町村名	団員数	19歳 以下	20歳 ~ 24歳	25歳 ~ 29歳	30歳 ~ 34歳	35歳 ~ 39歳	40歳 ~ 44歳	45歳 ~ 49歳	50歳 ~ 54歳	55歳 ~ 59歳	60歳 ~ 64歳	65歳 以上	平均 年齢
大分市	2,241	0	34	109	245	419	486	382	315	229	16	6	42.9
別府市	432	2	5	21	48	64	54	56	56	51	49	26	46.6
中津市	1,330	1	32	73	144	176	179	176	190	186	102	71	46.0
日田市	1,062	2	25	65	105	150	191	190	158	108	52	16	44.2
佐伯市	1,858	9	50	165	261	370	346	256	187	115	61	38	41.4
臼杵市	779	3	25	58	120	156	173	123	65	36	17	3	40.5
津久見市	419	3	18	46	58	69	60	32	51	27	32	23	42.6
竹田市	899	0	31	80	152	181	155	112	119	58	11	0	40.3
豊後高田市	612	2	6	34	39	86	115	88	99	89	46	8	46.0
杵築市	592	3	8	31	72	91	109	90	82	74	26	6	43.9
宇佐市	1,086	2	16	56	121	153	211	194	146	138	48	1	44.0
豊後大野市	1,260	7	46	109	171	267	249	191	131	60	25	4	40.4
由布市	776	3	35	101	130	175	141	99	56	24	6	6	38.3
国東市	945	2	27	79	142	277	203	151	50	11	3	0	38.7
姫島村	104	0	2	3	16	30	23	15	14	1	0	0	40.3
日出町	288	2	12	23	31	58	61	49	24	16	11	1	41.1
九重町	401	0	18	46	79	84	79	50	33	8	4	0	38.2
玖珠町	441	1	8	21	61	87	88	81	57	28	5	4	42.0
県計	15,525	42	398	1,120	1,995	2,893	2,923	2,335	1,833	1,259	514	213	42.3
H26.4.1 県計	15,672	31	438	1,210	2,094	3,019	2,877	2,337	1,860	1,170	467	169	41.9

表4-11 在職年数別消防団員数

平成27年4月1日現在

区分 市町村名	団員数	5年未満	5年以上	10年以上	15年以上	20年以上	25年以上	30年以上
		10年未満	15年未満	20年未満	25年未満	30年未満		
大分市	2,241	419	556	423	342	246	144	111
別府市	432	106	89	56	44	55	39	43
中津市	1,330	303	239	156	175	152	169	136
日田市	1,062	185	166	190	169	136	113	103
佐伯市	1,858	322	356	407	266	207	152	148
臼杵市	779	175	145	165	108	109	41	36
津久見市	419	82	70	66	68	42	32	59
竹田市	899	191	176	171	156	105	61	39
豊後高田市	612	124	76	110	125	73	51	53
杵築市	592	129	112	120	82	69	49	31
宇佐市	1,086	183	208	224	201	111	104	55
豊後大野市	1,260	282	212	218	214	158	108	68
由布市	776	207	187	144	129	67	21	21
国東市	945	218	244	214	168	63	29	9
姫島村	104	13	13	22	22	29	4	1
日出町	288	65	57	60	50	25	17	14
九重町	401	83	75	86	69	58	18	12
玖珠町	441	71	80	87	95	63	22	23
県計	15,525	3,158	3,061	2,919	2,483	1,768	1,174	962
H26.4.1 県計	15,672	3,295	3,130	2,937	2,495	1,771	1,169	875

表4-12 消防団員の退職状況

平成26年度中

区分 市町村名	退職 団員数	退 職 事 由									在 職 年 数						
		自己 都合	定年等	傷	病		死	亡		整理 統合	5年 未満	5年以上 10年未満	10年以上 15年未満	15年以上 20年未満	20年以上 25年未満	25年以上 30年未満	30年 以上
					公務	その他		公務	その他								
大 分 市	98	94	0	0	0	0	4	0	4	0	12	24	18	19	10	9	6
別 府 市	17	15	0	0	0	0	2	0	2	0	4	6	2	1	0	1	3
中 津 市	93	61	32	0	0	0	0	0	0	0	15	10	3	8	12	14	31
日 田 市	69	69	0	0	0	0	0	0	0	0	11	8	9	8	6	9	18
佐 伯 市	135	129	0	0	0	0	6	0	6	0	16	14	18	20	24	12	31
臼 杵 市	51	50	0	0	0	0	1	0	1	0	4	11	8	8	8	5	7
津 久 見 市	31	31	0	0	0	0	0	0	0	0	2	1	3	5	11	4	5
竹 田 市	77	77	0	0	0	0	0	0	0	0	7	11	9	9	9	17	15
豊後高田市	29	28	0	0	0	0	1	0	1	0	0	6	6	4	9	1	3
杵 築 市	22	21	0	0	0	0	1	0	1	0	0	7	2	5	2	4	2
宇 佐 市	52	46	5	0	0	0	1	0	1	0	3	3	11	14	6	4	11
豊後大野市	65	62	0	0	0	0	3	0	3	0	11	11	5	10	12	9	7
由 布 市	51	51	0	0	0	0	0	0	0	0	12	11	3	9	7	6	3
国 東 市	41	41	0	0	0	0	0	0	0	0	5	5	10	11	3	3	4
姫 島 村	6	6	0	0	0	0	0	0	0	0	0	0	2	1	2	0	1
日 出 町	24	24	0	0	0	0	0	0	0	0	5	5	4	1	2	4	3
九 重 町	29	29	0	0	0	0	0	0	0	0	3	2	4	3	6	9	2
玖 珠 町	19	19	0	0	0	0	0	0	0	0	2	5	1	4	2	3	2
県 計	909	853	37	0	0	0	19	0	19	0	112	140	118	140	131	114	154
H25年度県計	693	649	21	4	0	4	19	0	19	0	90	105	97	95	118	88	100

表4-13 消防団員の新任状況

平成26年度中

区分 市町村名	新任 団員 数	21歳 未満	21歳 ～ 25歳	26歳 ～ 30歳	31歳 ～ 35歳	36歳 ～ 40歳	41歳 ～ 45歳	46歳 ～ 50歳	51歳 以上	41歳以上の 再入団員数 (再掲)
大 分 市	92	0	7	17	13	27	18	9	1	3
別 府 市	25	2	3	4	7	5	3	1	0	0
中 津 市	188	3	12	17	13	5	4	3	131	84
日 田 市	40	3	4	5	10	8	3	2	5	5
佐 伯 市	74	6	15	16	16	6	5	3	7	7
臼 杵 市	28	3	7	6	5	2	3	0	2	1
津 久 見 市	27	2	4	5	1	2	3	3	7	9
竹 田 市	40	2	11	15	5	4	1	2	0	1
豊 後 高 田 市	29	2	5	7	6	2	3	2	2	0
杵 築 市	25	3	3	3	6	1	5	2	2	1
宇 佐 市	19	1	1	6	3	3	5	0	0	0
豊 後 大 野 市	62	7	14	19	12	3	6	1	0	0
由 布 市	56	4	14	12	15	5	1	2	3	0
国 東 市	57	3	8	18	8	13	4	2	1	1
姫 島 村	4	0	1	0	2	1	0	0	0	0
日 出 町	14	2	2	1	2	5	1	1	0	0
九 重 町	17	2	7	3	3	2	0	0	0	0
玖 珠 町	11	1	3	2	3	1	0	1	0	0
県 計	808	46	121	156	130	95	65	34	161	112
H25年度中 県 計	829	39	145	151	151	88	56	29	170	125

表4-14 消防団員の職業構成及び就業形態別の状況

平成27年4月1日現在

区分 市町村名	団員数	職業構成					就業形態			
		公務員			日本郵政 グループ	その他	被用者	自営 業者	家族 従業者	その他
		国家 公務員	地方 公務員	特殊法人 等公務員 に準ずる職 員						
大 分 市	2,241	4	141	158	12	1926	1783	226	122	110
別 府 市	432	0	17	17	5	393	252	145	16	19
中 津 市	1,330	15	79	33	14	1189	918	239	69	104
日 田 市	1,062	5	88	47	2	920	730	119	141	72
佐 伯 市	1,858	3	278	28	10	1539	1396	135	151	176
臼 杵 市	779	9	103	33	8	626	597	59	72	51
津 久 見 市	419	0	37	1	2	379	336	60	10	13
竹 田 市	899	11	148	27	10	703	657	101	112	29
豊 後 高 田 市	612	4	52	9	4	543	420	80	40	72
杵 築 市	592	1	54	36	1	500	419	89	26	58
宇 佐 市	1,086	1	83	23	7	972	854	108	73	51
豊 後 大 野 市	1,260	6	240	86	17	911	985	91	96	88
由 布 市	776	13	121	10	11	621	626	76	47	27
国 東 市	945	0	138	51	8	748	755	91	62	37
姫 島 村	104	0	34	5	2	63	84	5	15	0
日 出 町	288	0	53	19	5	211	251	17	10	10
九 重 町	401	1	34	24	1	341	265	56	49	31
玖 珠 町	441	2	49	8	0	382	196	13	24	208
県 計	15,525	75	1,749	615	119	12,967	11,524	1,710	1,135	1,156
H26.4.1 県 計	15,672	55	1,812	681	97	13,027	11,578	1,812	1,168	1,114

表4-15 階級別消防団員 1 人当たりの報酬・出動手当

平成27年4月1日現在 単位：円

区分 市町村名	報酬（年額）							出動手当（1回当たり）					月額、年額等で 支給（出動手当： 年間1人当たりの 額）
	団長	副団長	分団長	副分団長	部長	班長	団員	火災	風水害等	警戒	訓練	その他	
大分市	189,800	134,000	65,300	45,800	36,600	28,500	26,700	3,600	3,600	3,600	2,600	2,600	
別府市	165,000	107,000	79,000	56,000	43,000	36,000	34,000	3,500	2,500	2,500	2,500	2,500	
中津市	135,300	106,400	58,400	32,300	26,600	20,200	14,100						11,484
日田市	155,000	102,000	71,100	38,000	32,100	27,600	25,300	2,000	2,000	2,000	2,000	2,000	
佐伯市	159,900	88,500	68,400	36,200	31,000	23,300	18,000	3,500	3,500	3,500	3,500	3,500	
臼杵市	116,000	77,500	57,000	29,000	26,000	20,000	17,000	1,800	1,800	1,800	-	-	
津久見市	120,000	77,500	60,000	29,000	26,000	20,000	17,000	1,000	1,000	1,000	1,000	1,000	5,000
竹田市	115,000	81,000	50,000	31,000	27,000	23,000	21,000	1,600	1,600	1,600	1,800	1,800	9,600
豊後高田市	104,600	68,100	49,400	30,900	26,300	18,900	17,500	1,500	1,500	1,500	1,500	1,500	
杵築市	125,000	88,000	60,000	37,000	34,000	25,000	23,000	2,000	2,000	2,000	2,000	2,000	
宇佐市	139,000	84,000	62,000	38,000	30,000	29,000	21,500	2,500	2,500	1,000	1,000	3,000	
豊後大野市	128,000	105,000	55,000	37,000	32,000	21,000	19,000	2,000	2,000	2,000	2,000	2,000	
由布市	118,000	76,000	62,000	40,000	25,000	19,000	16,000	-	2,000	2,000	2,000	2,000	
国東市	125,000	88,000	65,000	-	48,000	40,000	21,000	2,000	2,000	2,000	1,500	1,500	
姫島村	104,400	76,500	53,100	41,400	30,600	26,100	18,900	1,800	2,225	-	2,200	3,200	
日出町	115,000	83,000	60,000	37,000	34,000	25,000	23,000	1,800	1,800	1,800	2,500	1,800	
九重町	124,000	95,000	55,000	36,000	30,000	23,000	20,000	1,700	1,700	1,400	1,400	1,400	
玖珠町	124,000	95,000	55,000	36,000	30,000	23,000	20,000	1,700	1,700	1,700	1,400	2,000	
平均	131,278	90,694	60,317	37,094	31,567	24,922	20,722	2,125	2,084	1,963	1,931	2,113	
H26.4.1 平均	129,889	90,694	59,428	37,094	31,572	24,478	20,728	2,118	2,088	1,953	1,931	2,094	

表4-16 消防団の出動状況

平成26年中

区分 市町村名	合計		火災		風水害等の 災害		演習・訓練等		救急 業務		救助 業務		広報・指導		警防調査		火災 調査		特別警戒		捜索		予防 査察		誤報等		その他	
	回数	延人数	回数	延人数	回数	延人数	回数	延人数	回数	延人数	回数	延人数	回数	延人数	回数	延人数	回数	延人数	回数	延人数	回数	延人数	回数	延人数	回数	延人数	回数	延人数
大分市	199	8,538	33	429	3	33	50	3,987	0	0	0	0	70	216	0	0	0	0	0	0	6	185	0	0	0	0	37	3,688
別府市	237	5,646	21	994	0	0	35	2,675	0	0	0	0	168	990	0	0	0	0	2	586	0	0	0	11	401	0	0	
中津市	161	8,442	10	730	0	0	1	75	0	0	0	0	87	6,300	0	0	0	0	60	1,326	3	11	0	0	0	0	0	
日田市	136	7,469	33	1,869	0	0	29	2,590	0	0	0	0	37	90	14	1,540	0	0	17	1,265	6	115	0	0	0	0	0	
佐伯市	111	11,410	24	836	4	2,002	52	5,815	0	0	1	2	2	2,089	5	85	0	0	13	209	2	297	0	0	0	0	8	75
臼杵市	72	2,634	20	734	7	567	37	1,131	0	0	0	0	0	0	0	0	0	0	5	38	3	164	0	0	0	0	0	
津久見市	11	857	1	30	5	674	2	56	0	0	0	0	0	0	0	0	0	0	0	0	3	97	0	0	0	0	0	
竹田市	291	4,280	24	800	0	0	10	978	0	0	0	0	246	1,230	0	0	0	0	3	864	5	328	3	80	0	0	0	
豊後高田市	13	1,351	5	191	0	0	4	1,113	0	0	0	0	2	36	0	0	0	0	1	5	1	6	0	0	0	0	0	
杵築市	61	1,894	19	384	6	130	12	747	0	0	0	0	5	300	0	0	1	47	4	62	6	141	0	0	1	1	7	82
宇佐市	21	5,539	5	323	1	307	13	3,379	0	0	0	0	2	1,530	0	0	0	0	0	0	0	0	0	0	0	0	0	
豊後大野市	303	5,400	23	253	0	0	29	2,562	0	0	0	0	169	1,756	0	0	0	0	0	0	0	0	0	0	0	82	829	
由布市	103	3,511	18	644	0	0	54	2,131	0	0	0	0	0	0	0	0	0	0	26	628	5	108	0	0	0	0	0	
国東市	44	6,133	12	293	3	162	10	2,625	0	0	0	0	0	0	0	0	0	0	16	3,010	2	26	0	0	1	17	0	
姫島村	19	856	1	91	3	191	4	321	0	0	1	76	0	0	0	0	0	0	9	161	0	0	1	16	0	0	0	
日出町	56	1,031	5	78	3	95	10	693	0	0	0	0	10	138	0	0	2	27	0	0	1	0	0	0	0	25	0	
九重町	75	2,200	9	403	0	0	37	650	0	0	0	0	0	0	7	784	0	0	0	0	1	34	0	0	1	71	20	258
玖珠町	69	3,768	7	287	1	25	61	3,456	0	0	0	0	0	0	0	0	0	0	0	0	0	0	0	0	0	0	0	
合計	1,982	80,959	270	9,369	36	4,186	450	34,984	0	0	2	78	798	14,675	26	2,409	3	74	156	8,154	44	1,512	4	96	14	490	179	4,932

表4-17 市町村消防費性質別歳出決算額（平成25年度決算額）

（単位：千円）

団体名	消防費 (ア)+(イ)+(ウ)+ (エ)+(オ)+(カ)				人件費		物件費 (イ)	維持補修費 (ウ)	補助費等		普通建設費 (オ)	その他 (カ)
		うち消防 本部・署費	うち 消防団費	うち その他	(ア)	うち職員給			(エ)	うち組合負担金		
県計	21,901,543	17,584,176	2,112,520	2,204,847	11,372,937	8,566,431	1,593,857	101,189	3,109,209	2,598,119	5,705,938	18,413
大分市	4,718,209	4,146,901	302,339	268,969	3,545,772	2,804,723	380,317	60,411	112,444	54,532	619,265	0
別府市	1,206,838	1,121,248	64,308	21,282	865,315	443,811	101,682	5,946	37,293	0	196,589	13
中津市	1,472,842	1,222,410	187,121	63,311	705,565	522,077	121,833	1,378	69,267	43,552	574,799	0
日田市	1,406,603	996,732	183,668	226,203	62,932	0	79,210	6,594	1,065,933	996,587	191,934	0
佐伯市	2,095,537	1,058,591	262,421	774,525	950,450	744,357	191,052	3,591	107,558	44,781	842,886	0
臼杵市	878,799	612,656	97,095	169,048	432,119	328,316	97,982	2,691	31,107	0	314,900	0
津久見市	541,997	313,730	39,896	188,371	256,441	192,248	28,451	1,536	22,270	0	233,299	0
竹田市	1,085,983	953,283	112,885	19,815	385,564	307,618	73,834	0	52,897	52,897	573,688	0
豊後高田市	505,819	381,878	28,166	95,775	343,148	263,718	51,657	484	32,471	0	76,659	1,400
杵築市	696,854	496,744	195,992	4,118	59,902	24,288	20,143	80	524,163	496,744	92,566	0
宇佐市	1,253,649	1,083,345	77,815	92,489	656,362	534,143	84,486	2,496	43,533	42,084	466,772	0
豊後大野市	906,838	711,851	93,718	101,269	643,320	458,047	91,662	11,897	49,844	28,446	110,115	0
由布市	938,320	757,766	66,337	114,217	505,583	356,766	52,249	792	30,918	17,368	348,778	0
国東市	826,238	682,757	114,344	29,137	583,717	471,886	69,113	2,262	33,992	21,198	137,154	0
姫島村	69,851	55,982	13,869	0	3,235	0	4,718	0	59,579	3,209	2,319	0
日出町	441,332	377,688	55,080	8,564	8,125	0	16,605	643	392,697	384,635	23,262	0
九重町	244,831	157,153	63,937	23,741	9,349	412	19,020	0	169,424	166,547	30,038	17,000
玖珠町	391,109	233,567	153,529	4,013	22,364	10,384	17,462	0	248,468	244,455	102,815	0
日田玖珠広域消防組合	1,567,009	1,567,009	0	0	758,808	629,600	60,596	388	24,267	0	722,950	0
杵築速見消防組合	652,885	652,885	0	0	574,866	474,037	31,785	0	1,084	1,084	45,150	0

「平成27年度 消防・防災震災対策現況調査(44表)」による。

表4-18 民間防火組織結成状況

平成27年5月1日現在

平成27年5月1日現在

平成27年4月1日現在

	幼年消防クラブ		少年消防クラブ		女性(婦人)防火クラブ	
	クラブ数	クラブ員数	クラブ数	クラブ員数	クラブ数	クラブ員数
大分市消防局	54	5,169	1	66	3	1,320
別府市消防本部	1	25	1	14	1	133
中津市消防本部	33	2,822	1	79	0	0
佐伯市消防本部	1	92	2	42	3	397
臼杵市消防本部	14	1,050	0	0	3	38
津久見市消防本部	2	74	0	0	1	12
竹田市消防本部	5	306	0	0	3	38
豊後高田市消防本部	0	0	0	0	0	0
宇佐市消防本部	7	559	0	0	1	10
豊後大野市消防本部	4	100	2	30	3	43
由布市消防本部	7	433	2	111	1	15
国東市消防本部	11	352	0	0	0	0
日田玖珠広域 消防組合	29	1,944	2	10	2	212
杵築速見消防組合	3	223	0	0	2	558
姫島村	0	0	1	14	0	0
県計	171	13,149	12	366	23	2,776
幼少年消防クラブ H26.5.1 女性防火クラブ H26.4.1 県計	176	12,780	24	1,157	24	2,940

第5章 防災航空隊

1 大分県防災航空隊の運航等について

当県では、阪神・淡路大震災と県内における各種災害を教訓とし、「災害に強い県土づくりと安全対策」を推進するため、防災ヘリコプター「とよかぜ」を導入し、平成9年4月1日に大分県防災航空隊を発足させ、防災ヘリコプターの持つ機動性等を活用し、消防防災活動の迅速化、高度化及び広域化の推進に取り組んでいる。

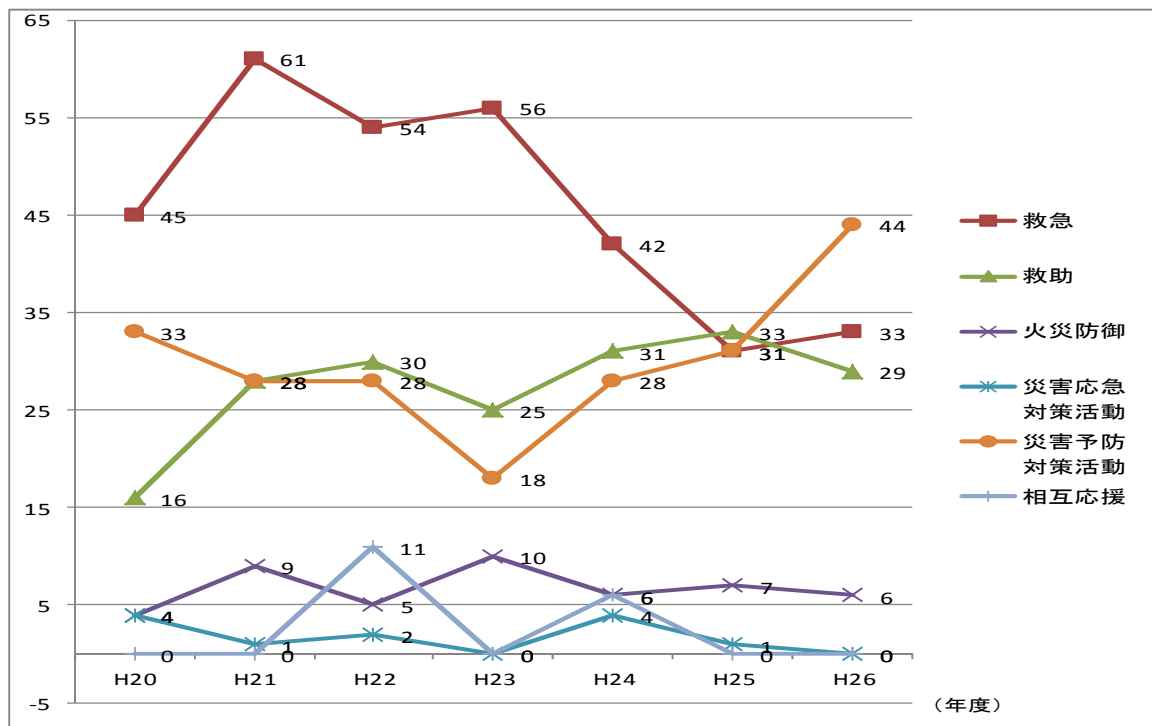
また、日の出から日の入りまでの365日に対応した運航体制の下、公共性、緊急性、非代替性をかんがみ、ヘリでなければ目的を達成できない事案について活動をしている。整備、検査等で運航ができない場合は、平成17年11月1日から相互応援協定を締結している熊本県、宮崎県と相互に応援し、活動を実施している。また、平成24年10月から上記2県に鹿児島県を加えた3県との相互応援協定を締結している。

2 活動状況について

平成26年度の緊急運航実績は、救急出動33件(前年度比2件増)、救助出動29件(同4件減)、火災防御活動6件(同1件減)、災害応急対策活動0件(同1件減)、災害予防対策活動44件(同13件増)、相互応援活動0件(増減なし)、合計112件(同9件増)となっている。

その他の活動として、自隊訓練102件(前年度24件減)、一般行政飛行6件(同2件増)、その他テストフライト等14件(同10件減)の活動を実施しており、平成26年度中の活動は、234件(同23件減)となっている。

図5-1 活動実績（緊急運航）の推移



※ 救急出動件数には、救助後に救急搬送した件数を含む。

第6章 災害

1 平成26年中の全国における気象及び災害概況

(1) 気象の概況

・年平均気温について、北日本では、冬から春の前半にかけて気温の低い期間が多く、東日本及び西日本でも、夏の後半から9月前半にかけての低温が明瞭だったが、その他は気温の高い期間も多かった。また、沖縄・奄美でも、夏から秋の前半は気温の高い状態が続いたが、その他は気温の低い期間が多かった。このため、年平均気温は全国で平年並だった。

・年降水量は、北日本と東日本日本海側、西日本太平洋側で多かった。一方、沖縄・奄美では少なく、西表島（沖縄県）では年降水量の少ない方からの1位の値を更新した。東日本太平洋側と西日本日本海側では平年並だった。

・年間日照時間は、北日本太平洋側と東日本でかなり多く、北日本日本海側では多かった。室蘭（北海道）、仙台（宮城県）、熊谷（埼玉県）など6地点では、年間日照時間の多い方からの1位の値を更新した。一方、西日本では少なかった。沖縄・奄美では平年並だった。

・冬は、東日本と沖縄・奄美では、一時期を除いて寒気に覆われることが多く、冬の平均気温は低くなり、東日本では3年連続の寒冬となった。一方、前年12月の気温が高かった北日本と1月下旬に気温がかなり高くなった西日本では平年並だった。一方で、上空の強い寒気の南下は一時的だったことから、日本海側の降雪量は北日本の山沿い等を除いて平年を下回った所が多く、特に北陸地方の平地では平年を大きく下回った。また、2月には低気圧が発達しながら日本の南岸を2度通過し、太平洋側では広い範囲で大雪となり、特に14日から16日にかけては、関東甲信地方を中心に過去の最深積雪の記録を大幅に上回る記録的な大雪となった。

・春は、北日本から西日本にかけては、期間を通して高気圧に覆われる日が多かった。春の日照時間は沖縄・奄美を除いてかなり多く、東日本日本海側、東日本太平洋側、西日本日本海側では、統計を開始した1946年以降最も多かった。また、春の降水量は、北日本日本海側と西日本では少なかったが、低気圧の通過時にまとまった降水があったことから、北日本太平洋側と東日本は平年並だった。東・西日本では、寒気が南下し低温となる時期もあったが、3月下旬と5月下旬に南から暖かい空気が流れ込み、気温が平年を大幅に上回ったことなどから、春の平均気温は高かった。沖縄・奄美では、冷涼な高気圧や寒気の影響を受けて気温の低い日が多く、春の平均気温は低かった。

・夏は、梅雨前線の影響は沖縄・奄美を除いて弱かったが、主に7月30日からの2つの台風や前線等の影響で広い範囲で大雨に見舞われたことから（「平成26年8月豪雨」）、北日本、西日本太平洋側では夏の降水量がかなり多く、東・西日本日本海側でも多かった。また、西日本では、気圧の谷の影響と太平洋高気圧の西日本付近への張り出しが弱かった影響で、夏の日照時間がかなり少なく、夏の平均気温は、2003年以来11年ぶりに低く、冷夏となった。一方、日本の東海上で高気圧が強かった影響で、高気圧周辺で南から暖かい空気が流れ込んだ北・東日本及び暖かい空気に覆われることが多かった沖縄・奄美の夏の平均気温は高く、北・東日本では5年連続の暑夏となった。

・秋は、北日本から東日本にかけて、大陸からの移動性高気圧に覆われて、晴れる日が多かった。このため、東日本日本海側と北日本の秋の日照時間はかなり多く、東日本日本海側と東北

地方では1946年の統計開始以来、秋としては最も多い記録を更新した。北日本と東日本では、2010年から4年連続で秋の平均気温が高い年が続いていたが、9月を中心に大陸からの冷たい空気を伴った高気圧に覆われる日が多かったため、5年ぶりに秋の平均気温は平年並となった。また、沖縄・奄美では、高気圧の勢力が平年より強かったため、先島諸島を中心に秋の平均気温がかなり高く、秋の降水量は少なかった。

(2) 地震発生状況

- ・平成26年に国内で震度1以上を観測した地震は2,052回（平成25年は2,387回）でそのうち震度5弱以上を観測した地震は9回（平成25年は12回）であった。
- ・平成26年に国内で被害を伴った地震は7回（平成25年は8回）であった。

(表1) 被害を伴った地震の概要

番号	発生日時	震央地名	震源の深さ	マグニチュード	最大震度	被害状況
1	3/14 02:06	伊予灘	78km	6.2	【震度5強】 愛媛県西予市 【震度5弱】 広島県安芸高田市 呉市ほか 愛媛県宇和島市 八幡浜市ほか 高知県宿毛市 山口県柳井市 防府市ほか 大分県国東市 臼杵市 佐伯市 姫島村	【人的被害】 重傷者2人、軽傷者19人 【住家被害】 一部損壊57棟
2	5/5 05:18	伊豆大島近海	162km	6.0	【震度5弱】 東京都千代田区	【人的被害】 軽傷者15人
3	7/5 07:42	岩手県沖	49km	5.9	【震度5弱】 岩手県宮古市	【人的被害】 重傷者1人
4	7/8 18:05	石狩地方南部	3km	5.6	【震度5弱】 北海道白老町大町 白老町緑丘	【人的被害】 軽傷者3人
5	7/12 04:22	岩手県沖	33km	7.0		【人的被害】 軽傷者1人
6	9/16 12:28	茨城県南部	47km	5.6	【震度5弱】 栃木県佐野市 下野市ほか 群馬県前橋市 伊勢崎市ほか 埼玉県熊谷市 加須市ほか	【人的被害】 重傷者2人、軽傷者8人 【住家被害】 一部破損1,060棟
7	11/22 22:08	長野県北部	5km	6.7	【震度6弱】 長野県長野市 小谷村ほか 【震度5強】 長野県信濃町 白馬村 【震度5弱】 長野県中野市 大町市 飯綱町 新潟県糸魚川市 妙高市	【人的被害】 重傷者10人、軽傷者36人 【住家被害】 全壊77棟 半壊137棟 一部損壊1,626棟 【非住家被害】 184棟

2 平成26年中の大分県内における気象及び災害概況

(1) 気象の概況

- ・年平均気温、年降水量ともに平年並みで、日照時間は平年に比べてかなり少なかった。
- ・1月は、高気圧に覆われて晴れる日が多かった。平均気温は中旬を中心に寒気の影響を受け低かったが期間の初めと終りは高く、ほぼ平年並となった。降水量は平年並みか少なかった。
- ・2月は、上旬から中旬にかけて日本の南岸を進む低気圧の影響を受けみぞれや雪になる日があった。下旬は高気圧に覆われ晴れの日が多かったため、平均気温は平年並で降水量は、日田で平年並みの他は多かった。
- ・3月は、月を通して周期的に天気に変化し、上旬は寒気の影響を受け気温が低い状況で経過したが、中旬以降、暖かい空気の流れ込みにより平均気温は高かった。降水量は、日田で多かった他は平均並か少なかった。
- ・4月は、上旬は曇りや雨の日もあったが晴れる日が多く、中旬・下旬は天気は周期的に変化した。平均気温は、玖珠でかなり低い他は並か低く、降水量は平年並か少なかった。
- ・5月は、降水量が平年より少なく、日照時間は記録的に多照だった。平均気温は、上旬で平年並、中旬で平年より高く、下旬で平年よりかなり高かった。降水量は、蒲江で平年並、玖珠で平年よりかなり少ない他は平年より少なかった。
- ・6月は、曇りや雨の日が多く日照時間が少なかった。平均気温は上旬に高く中旬・下旬は低めに経過した。降水量は、豊後高田・耶馬溪・日田で少ない他は平年並みか多いかかなり多かった。
- ・7月は、上旬・中旬は梅雨前線や台風第8号の影響で曇りや雨の日が多く、21日の梅雨明け以降は晴れの日が多かった。平均気温は、杵築で高く玖珠で低い他は平年並だった。降水量は、大分・佐伯で少ない他は平年並だった。
- ・8月は、全般に曇りや雨の日が多く、寡照で月間日照時間は8月の少ない方からの1位を更新する観測所が7箇所あった。平均気温は、杵築・宇目で平年並の他は低いかかなり低く、降水量は多いかかなり多かった。
- ・9月の天気は周期的に変化し、晴れの日もあったが、曇りや雨の日が多かった。平均気温は、国見・杵築・日田で平年並の他は低く、降水量は少ないかかなり少なかった。
- ・10月の天気は周期的に変化し、台風第18号・第19号や気圧の谷や前線などの影響で曇りや雨の日もあったが、高気圧の影響を受け晴れの日もあった。平均気温は平年並か高く、降水量は多いかかなり多かった。
- ・11月の天気は周期的に変化し、気圧の谷や前線の影響で曇りや雨の日もあったが、高気圧の影響を受け晴れの日もあった。中旬には寒気の影響を受け平均気温は平年より低めに経過した。降水量は日田で多い他は平年並だった。
- ・12月は、寒気の影響を受ける日が多く、気温は低いかかなり低かった。降水量は平年並か多かった。
- ・大分県を含む九州北部地方の梅雨入りは、平年に比べて少し早く6月2日（平年6月5日）で、梅雨明けは平年並の7月20日（平年7月19日）であった。期間の降水量は、平年に比べて少なかった。

・台風の発生数は、23個（平年25.6個）で、平年に比べて少なかった。台風の接近数（上陸数を含む）は、九州北部地方では4個（平年3.2個）。日本には4個の台風が上陸した。

（2）地震発生状況

・大分県内で平成26年中に震度1以上を観測した地震は41回（平成25年は26回）であった。内訳は、震度1が29回（平成25年は21回）、震度2が9回（平成25年は4回）、震度3が2回（平成25年は1回）、震度4が0回（平成25年は0回）、震度5弱が1回（平成25年は0回）であった。被害地震は、1回（平成25年は0回）であった。

（気象の概要及び地震の概要は気象庁資料による。）

3 平成26年中の大分県内における被害状況

(1) 大分県内の個別災害状況

番号	災害の発生期間 災害名	被害の種類			摘 要
		人的被害	住家被害	項目別被害額	
1	平成26年 2月14日～16日 大雪	重傷者 1人 軽傷者 10人	なし	公立文教施設 101,131 千円 公共土木施設 31,000 千円 その他公共施設 82,722 千円 その他 2,059,224 千円 計 2,274,077 千円	
2	平成26年 3月14日～15日 伊予灘を震源とする地震	軽傷者 2人	一部損壊 36棟	公立文教施設 18,638 千円 その他公共施設 549 千円 その他 297 千円 計 19,484 千円	
3	平成26年 6月4日～5日 豪雨	なし	なし	公共土木施設 4,924 千円 計 4,924 千円	
4	平成26年 7月8日～10日 台風8号	軽傷者 1人	一部損壊 1棟	公立文教施設 4,177 千円 公共土木施設 56,393 千円 その他公共施設 1,956 千円 その他 2,014 千円 計 64,540 千円	
5	平成26年 8月1日～3日 台風12号	なし	床下浸水 3棟	公立文教施設 250 千円 農林水産施設 257,100 千円 公共土木施設 12,278 千円 その他公共施設 3,304 千円 その他 3,310 千円 計 276,242 千円	
6	平成26年 8月8日～10日 台風11号	軽傷者 3人	なし	公立文教施設 6,125 千円 農林水産施設 121,570 千円 公共土木施設 110,323 千円 その他 20,473 千円 計 258,491 千円	
7	平成26年 10月5日～6日 台風第18号	なし	なし	公共土木施設 1,550 千円 その他 1,292 千円 計 2,842 千円	
8	平成26年 10月12日～14日 台風第19号	なし	床下浸水 9棟 一部損壊 2棟	公立文教施設 387 千円 農林水産施設 552,797 千円 公共土木施設 551,053 千円 その他公共施設 2,492 千円 その他 30,964 千円 計 1,137,693 千円	

(2) 大分県内の市町村別主要被害状況

人的被害

(単位:人)

災 害 名		大雪	伊予灘を震源とする地震	台風8号	台風11号	計
区分	発生年月日	2月14日～2月16日	3月14日～3月15日	7月8日～7月10日	8月8日～8月10日	
(重傷)						
	日田市	1				1
(軽傷)						
	大分市	6	1	1	3	11
	佐伯市		1			1
	臼杵市	1				1
	豊後大野市	3				3
計	死者					0
	行方不明者					0
	重傷	1				1
	軽傷	10	2	1	3	16

住家被害

(単位:棟)

災 害 名		伊予灘を震源とする地震	台風8号	台風12号	台風19号	小計
区分	発生年月日	3月14日～3月15日	7月8日～7月10日	8月1日～8月3日	10月12日～10月14日	
(全壊)						0
(半壊)						0
(一部破損)						
	佐伯市	1				1
	杵築市		1		2	3
	姫島村	35				35
(床上浸水)						0
(床下浸水)						
	大分市			1		1
	佐伯市				5	5
	杵築市				4	4
	豊後大野市			2		2
計	全壊					
	半壊					
	一部損壊	36	1		2	39
	床上浸水					
	床下浸水			3	9	12

災害年報〔平成26年〕

機関(所属)名 大分県

区分		災害名		発生年月日				小計	
		大雪	伊予灘を震源とする地震	梅雨前線豪雨	台風第8号	2月14日～ 2月16日	3月14日～ 3月15日		6月4日～ 6月5日
人的被害	死者	人						0	
	行方不明	人						0	
	負傷者	重傷	人	1					1
		軽傷	人	10	2			1	13
住家被害	全壊	棟						0	
		世帯						0	
		人						0	
	半壊	棟							0
		世帯							0
		人							0
	一部損壊	棟		36		1			37
		世帯		36		1			37
		人		94		2			96
	床上浸水	棟							0
		世帯							0
		人							0
床下浸水	棟							0	
	世帯							0	
	人							0	
非住家	公共建物	棟	1	1				2	
	その他	棟						0	
その他の	田	流失・埋没	ha	2.07		0.30		2.37	
		冠水	ha					0	
	畑	流失・埋没	ha					0	
		冠水	ha					0	
	文教施設	箇所	3					3	
	病院	箇所						0	
	道路	箇所	285		30	36		351	
	橋梁	箇所						0	
	河川	箇所				4		4	
	港湾	箇所						0	
	砂防	箇所		6		8		14	
	清掃施設	箇所						0	
	崖くずれ	箇所						0	
	鉄道不通	箇所	1					1	
	被害船舶	隻						0	
	水道	戸	3,300					3,300	

災害年報〔平成26年〕(つづき)

機関(所属)名 大分県

災害名 発生年月日			機関(所属)名 大分県				小 計
			大雪 2月14日～ 2月16日	伊予灘を震源とする地震 3月14日～ 3月15日	梅雨前線豪雨 6月4日～ 6月5日	台風第8号 7月8日～ 7月10日	
区分							
	その他	電話	回線				
電気		戸	16,326		2	1,214	17,542
ガス		戸					0
ブロック塀		箇所					0
その他		件					0
火災発生	建物	件					0
	危険物	件					0
	その他	件					0
り災世帯数	世帯					0	
り災者数	人					0	
公立文教施設	千円	101,131 ()	18,638 ()		4,177 ()	123,946 ()	
農林水産業施設	千円	()	()	()	()	0 ()	
公共土木施設	千円	31,000 ()		4,924 ()	56,393 ()	92,317 ()	
その他公共施設	千円	82,722 ()	549 ()		1,956 ()	85,227 ()	
小 計	千円	214,853 ()	19,187 ()	4,924 ()	62,526 ()	301,490 ()	
公共施設被害市町村	団体	5	2	5	2	14	
その他	農産被害	千円	1,208,102		1,859	1,209,961	
	林産被害	千円	424,652			424,652	
	畜産被害	千円	426,470			426,470	
	水産被害	千円				0	
	商工被害	千円				0	
その他	千円		297		155	452	
被害総額	千円	2,274,077	19,484	4,924	64,540	2,363,025	
県災害対策本部	設置	月 日	月 日	月 日	月 日	月 日	
	解散	月 日	月 日	月 日	月 日	月 日	
災害対策本部設置市町村	団体		1団体	団体	団体	団体	
災害救助法適用市町村	団体		団体	団体	団体	団体	
消防職員出動延人数		47	70	40	40	197	
消防団員出動延人数			108	8	375	491	

災害名 発生年月日			台風第12号	台風第11号	台風第18号	台風第19号	合計
			8月1日～ 8月3日	8月8日～ 8月10日	10月5日～ 10月6日	10月12日～ 10月14日	
区分							
人的被害	死者	人					0
	行方不明	人					0
	負傷者	重傷	人				0
		軽傷	人		3		3
住家被害	全壊	棟					0
		世帯					0
		人					0
	半壊	棟					0
		世帯					0
		人					0
	一部損壊	棟				2	2
		世帯				2	2
		人				5	5
	床上浸水	棟					0
		世帯					0
		人					0
床下浸水	棟	3			9	12	
	世帯	3			9	14	
	人	8			18	28	
非住家	公共建物	棟			1	3	
	その他	棟				0	
その他	田	流失・埋没	ha	0.13		22.13	22.26
		冠水	ha				0
	畑	流失・埋没	ha			0.02	0.02
		冠水	ha				0
	文教施設	箇所	2	1			3
	病院	箇所					0
	道路	箇所	6	30	5	145	186
	橋梁	箇所					209
	河川	箇所	1	14		34	49
	港湾	箇所				8	39
	砂防	箇所		1		5	6
	清掃施設	箇所					14
	崖くずれ	箇所		1		4	5
	鉄道不通	箇所					0
被害船舶	隻				2	17	
水道	戸				13	13	

災害年報〔平成26年〕(つづき)

機関(所属)名 大分県

災害名 発生年月日			台風第12号	台風第11号	台風第18号	台風第19号	合 計
			8月1日～ 8月3日	8月8日～ 8月10日	10月5日～ 10月6日	10月12日～ 10月14日	
区 分							
	そ の 他	電 話	回線				
電 気		戸	479	619	1,526	4,321	6,945
ガ ス		戸					68
ブ ロ ッ ク 塀		箇所					0
そ の 他		件		1		2	3
火 災 発 生	建 物	件					0
	危 険 物	件					0
	そ の 他	件					0
り 災 世 帯 数	世帯					0	
り 災 者 数	人					0	
公 立 文 教 施 設	千円	250 ()	6,125 ()		387 ()	6,762 ()	
農 林 水 産 業 施 設	千円	257,100 ()	121,570 ()		552,797 ()	931,467 ()	
公 共 土 木 施 設	千円	12,278 ()	110,323 ()	1,550 ()	551,053 ()	675,204 ()	
そ の 他 公 共 施 設	千円	3,304 ()			2,492 ()	5,796 ()	
小 計	千円	272,932 ()	238,018 ()	1,550 ()	1,106,729 ()	1,619,229 ()	
公共施設被害市町村	団体	3	8	1	10	22	
そ の 他	農 産 被 害	千円	310	12,867	964	22,472	36,613
	林 産 被 害	千円	3,000				4,475
	畜 産 被 害	千円					0
	水 産 被 害	千円				1,249	1,249
	商 工 被 害	千円					0
	そ の 他	千円		7,606	328	7,243	15,177
被 害 総 額	千円	276,242	258,491	2,842	1,137,693	1,675,268	
県 災 害 対 策 本 部	設置	月 日	月 日	月 日	月 日	月 日	
	解散	月 日	月 日	月 日	月 日	月 日	
災害対策本部設置市町村	団体		団体	団体	2団体	3団体	
災害救助法適用市町村	団体		団体	団体	団体	団体	
消防職員出動延人数		64	144	25	122	355	
消防団員出動延人数		155	873	34	1,208	2,270	