

# 消 防 年 報

令和 5 年版

大 分 県

# 目 次

第 1 章	火災	1
第 2 章	救急・救助	14
第 3 章	予防	36
第 4 章	消防組織	52
第 5 章	防災航空隊	74
第 6 章	災害	75

# 第 1 章 火 災

## 1 火災の現況と最近の動向

この 10 年間の火災の動向をみると、出火件数は令和元年以降、緩やかに増加しており、令和 4 年は 558 件（対前年比 73 件増）となっている。損害額は近年、ほぼ横ばいで推移しており、令和 4 年は 841 百万円（対前年比 118 百万円増）となっている。

また、火災による死者数及び負傷者数は、平成 25 年以降ほぼ横ばいで推移しており、令和 4 年の死者数は 17 人（対前年比 5 人増）、負傷者数は 54 人（対前年比 3 人増）となっている。（図 1-1、1-2）

図 1-1 過去 10 年間の出火件数と損害額の推移

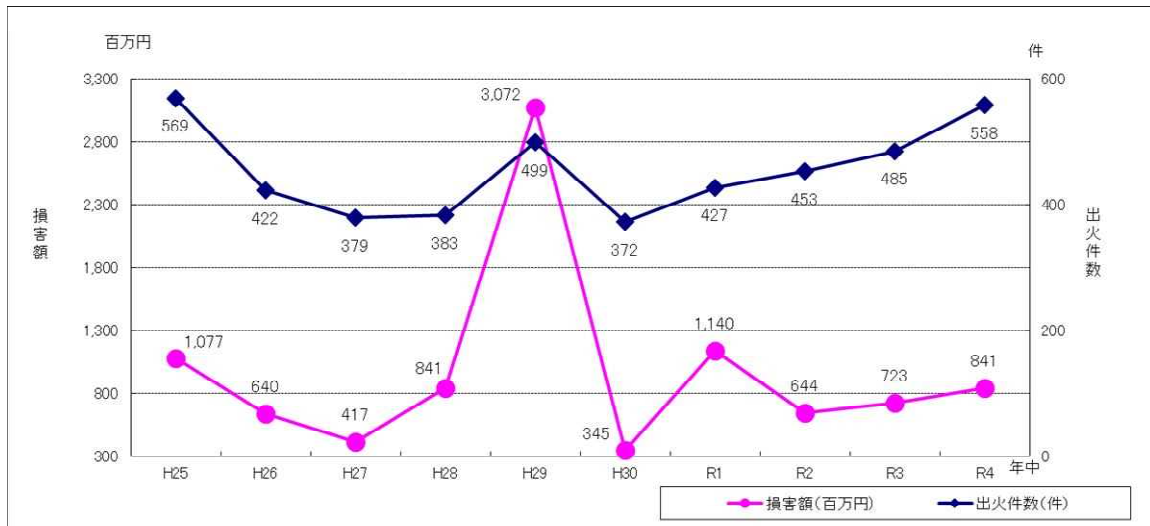
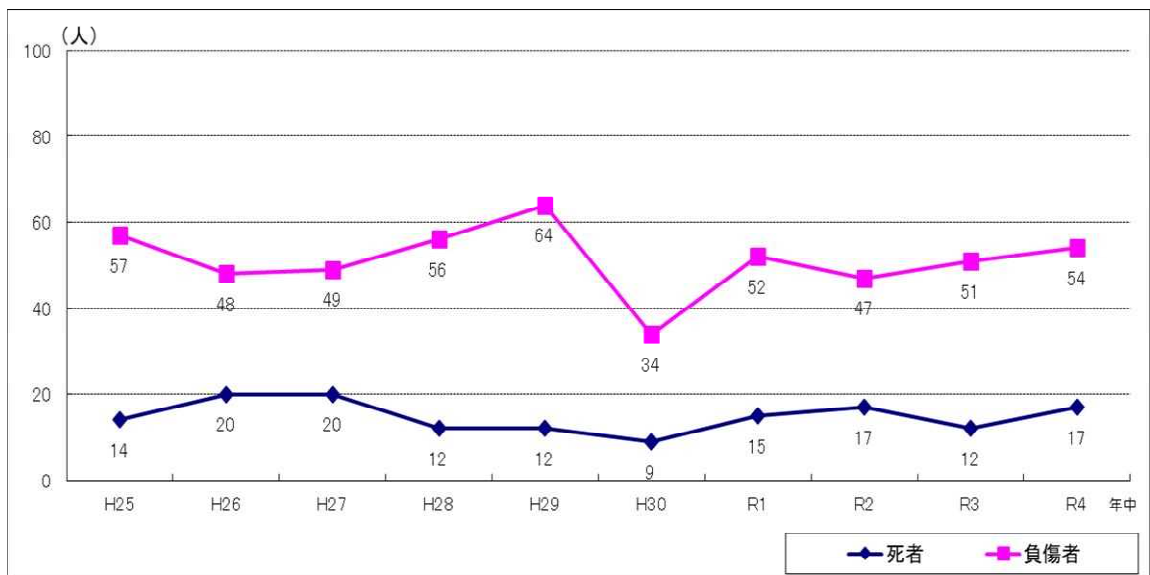


図 1-2 過去 10 年間の死者数と負傷者数の推移



## 2 出火状況

### (1) 出火件数

令和4年中の出火件数は、558件であり、前年に比べ73件増加している。また、1日当たりの出火件数は、1.53件となっている。(表1-1、1-3)

### (2) 火災種別

火災を6種別に区分し、その構成比についてみると、建物火災が36.6%で最も高い比率を占めている。次いで、林野火災10.2%、車両火災8.4%、船舶火災0.4%となっている。(表1-1、1-2)

### (3) 四季別

出火件数を四季別にみると、火災は、空気が乾燥し火気を使用する機会が多い冬季から春季にかけて多く発生し、令和4年中は、冬季と春季で362件(64.9%)となった。(表1-4)

### (4) 出火率

令和4年中の出火率(人口1万人当たりの出火件数)は、県全体で5.08件/1万人となっており、前年より0.69ポイント増加している。(表1-1)

表 1-1 火災の概況

区 分	単 位	令和 4 年	令和 3 年	増 減	増 減 率 (%)	令和 4 年	令和 4 年	令和 4 年
		(A)	(B)	(A - B) (C)	$\frac{C}{B} \times 100$	構 成 比 (%)	1 日 当 た り	人 口 1 万 人 当 た り
出 火 件 数	件	558	485	73	15.1	100.0	1.53	5.08
建 物	件	204	189	15	7.9	36.6	0.56	1.86
林 野	件	57	56	1	1.8	10.2	0.16	0.52
車 両	件	47	41	6	14.6	8.4	0.13	0.43
船 舶	件	2	3	△ 1	△ 33.3	0.4	0.01	0.02
航 空 機	件	0	0	0		0.0	0.00	0.00
そ の 他	件	<b>248</b>	196	52	26.5	44.4	0.68	2.26
建 物 焼 損 棟 数	棟	318	315	3	1.0	100.0	0.87	2.90
全 焼	棟	112	101	11	10.9	35.2	0.31	1.02
半 焼	棟	21	20	1	5.0	6.6	0.06	0.19
部 分 焼	棟	83	81	0	.0	26.1	0.23	0.76
ぼ や	棟	102	113	△ 11	△ 9.7	32.1	0.28	0.93
建 物 焼 損 床 面 積	㎡	16031	16,654	△ 623	△ 3.7	—	43.92	145.95
建 物 焼 損 表 面 積	㎡	1047	1,041	6	.6	—	2.87	9.53
林 野 焼 損 面 積	a	2390	469	1,921	409.6	—	6.55	21.76
死 者	人	17	12	5	41.7	100.0	0.05	0.15
建 物	人	13	7	6	85.7	76.5	0.04	0.12
林 野	人	1	2	△ 1	△ 50.0	5.9	0.00	0.01
車 両	人	1	0	0		5.9	0.00	0.01
船 舶	人	0	0	0		0.0	0.00	0.00
そ の 他	人	2	3	△ 1	△ 33.3	11.8	0.01	0.02
負 傷 者	人	54	51	3	5.9	100.0	0.15	0.49
建 物	人	35	37	△ 2	△ 5.4	64.8	0.10	0.32
林 野	人	2	3	△ 1	△ 33.3	3.7	0.01	0.02
車 両	人	4	2	2	100.0	7.4	0.01	0.04
船 舶	人	1	0	1		1.9	0.00	0.01
そ の 他	人	12	9	3	33.3	22.2	0.03	0.11
り 災 世 帯 数	世 帯	170	182	△ 12	△ 6.6	100.0	0.47	1.55
全 損	世 帯	50	57	△ 7	△ 12.3	29.4	0.14	0.46
半 損	世 帯	10	9	1	11.1	5.9	0.03	0.09
小 損	世 帯	110	116	△ 6	△ 5.2	64.7	0.30	1.00
り 災 人 員	人	326	372	△ 46	△ 12.4	—	0.89	2.97
損 害 額	千 円	840,670	723,011	117,659	16.3	100.0	2,303.21	7,653.71
建 物	千 円	763,513	635,051	128,462	20.2	90.8	2,091.82	6,951.25
林 野	千 円	37288	1,274	36,014	2826.8	4.4	102.16	339.48
車 両	千 円	26137	47,662	△ 21,525	△ 45.2	3.1	71.61	237.96
船 舶	千 円	1395	23,361	△ 21,966	△ 94.0	0.2	3.82	12.70
航 空 機	千 円	0	0	0		0.0	0.00	0.00
そ の 他	千 円	11725	12,700	△ 975	△ 7.7	1.4	32.12	106.75
爆 発	千 円	612	2,963	△ 2,351	△ 79.3	0.1	1.68	5.57

※ 大分県の人口推計報告 1,098,383 人(R5.4.1 時点)

表 1-2 火災種別出火件数の構成比率

区分	令和4年		令和3年		構成比の増減(%)
	件数(件)	構成比(%)	件数(件)	構成比(%)	
建物火災	204	36.6	189	39.0	△ 2.4
林野火災	57	10.2	56	11.5	△ 1.3
車両火災	47	8.4	41	8.5	△ 0.0
船舶火災	2	0.4	3	0.6	△ 0.3
航空機火災	0	0.0	0	0.0	0.0
その他火災	248	44.4	196	40.4	4.0
合計	558	100.0	485	100.0	

表 1-3 火災種別出火件数の推移

(平成 25 年=100)

区分 年別	建物		林野		車両		船舶		航空機		その他		合計	
	件数	指数	件数	指数	件数	指数	件数	指数	件数	指数	件数	指数	件数	指数
H25	271	100.0	64	100.0	60	100.0	3	100.0	0	100.0	171	100.0	569	100.0
H26	219	80.8	48	75.0	48	80.0	4	133.3	0	100.0	103	60.2	422	74.2
H27	200	73.8	30	46.9	37	61.7	2	66.7	0	100.0	110	64.3	379	66.6
H28	199	73.4	24	37.5	55	91.7	2	66.7	0	100.0	103	60.2	383	67.3
H29	252	93.0	44	68.8	49	81.7	2	66.7	0	100.0	152	88.9	499	87.7
H30	170	62.7	36	56.3	23	38.3	3	100.0	0	100.0	140	81.9	372	65.4
R1	207	76.4	45	70.3	48	80.0	4	133.3	0	100.0	123	71.9	427	75.0
R2	216	79.7	32	50.0	34	56.7	2	66.7	0	100.0	169	98.8	453	79.6
R3	189	69.7	56	87.5	41	68.3	3	100.0	0	100.0	196	114.6	485	85.2
R4	204	75.3	57	89.1	47	78.3	2	66.7	0	100.0	248	145.0	558	98.1

表 1-4 四季別出火状況

年別 季別	令和4年				令和3年			
	出火件数(件)	割合(%)	損害額(千円)	割合(%)	出火件数(件)	割合(%)	損害額(千円)	割合(%)
春季 (3月～5月)	201	36.0	541,849	64.5	126	26.0	256,878	35.5
夏季 (6月～8月)	75	13.4	37,136	4.4	80	16.5	85,557	11.8
秋季 (9月～11月)	121	21.7	87,730	10.4	121	24.9	169,466	23.4
冬季 (1月・2月・12月)	161	28.9	173,955	20.7	158	32.6	211,110	29.2
計	558	100.0	840,670	100.0	485	100.0	723,011	100.0

### 3 火災による死傷者の状況

令和4年中の火災による死者数は17人であり、前年に比べ5人増加となった。放火自殺者を除いた火災による死者数は13人で、前年の9人に比べ4人増加している。

負傷者は54人であり、前年の51人に比べ3人増加している。(表1-1、1-5)

#### (1) 発生状況

令和4年中の火災による1日あたりの死者数は0.05人、負傷者は0.15人であり、人口1万人当たりでは、死者数が0.15人、負傷者が0.49人発生していることとなる。

(表1-1)

#### (2) 時間帯別

令和4年中の時間帯別の火災による死者の発生状況は、4時台、6時台、8時台、23時台に2人、0時台、2時台、3時台、5時台、13時台、14時台、15時台、20時台に1人、不明が1人となっている。(図1-4)

#### (3) 死因

令和4年中の放火自殺者を除いた火災による死因は、火傷によるものが7人(41.2%)と最も多くなっている。(表1-5)

#### (4) 火災種別死者数

令和4年中の火災種別ごとの死者数をみると、建物火災による死者数が13人で最も多く、次いで、その他火災による死者数が2人となっている。(表1-1)

#### (5) 年齢階層別死者数

令和4年中の死者数を年齢階層別にみると、65歳以上の高齢者が13人となっており、全体の76.5%を占めている。最も死者数の多かった年齢階層は76歳～80歳で、5人となっている。(図1-5)

#### (6) 放火自殺者

令和4年中の放火自殺者は4人で、前年の3人に比べ1人増加している。(表1-5)

図 1-3 月別の火災による死傷者発生状況（令和 4 年中）

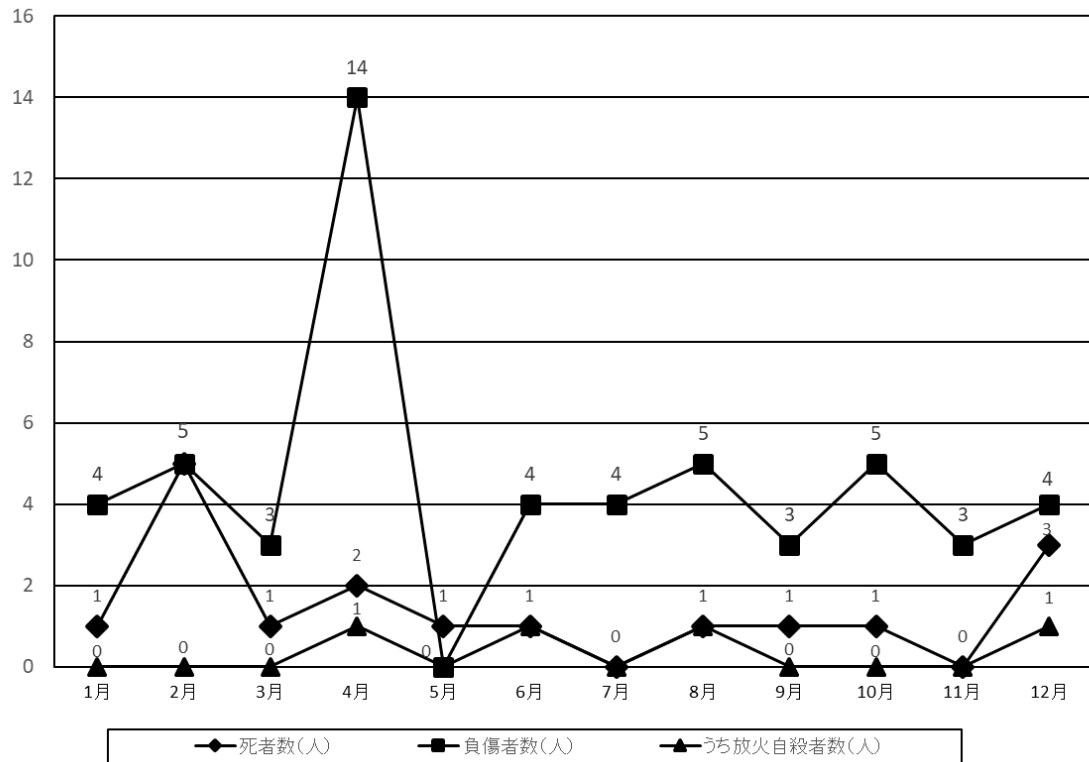


図 1-4 時間帯別死者発生状況（令和 4 年中）

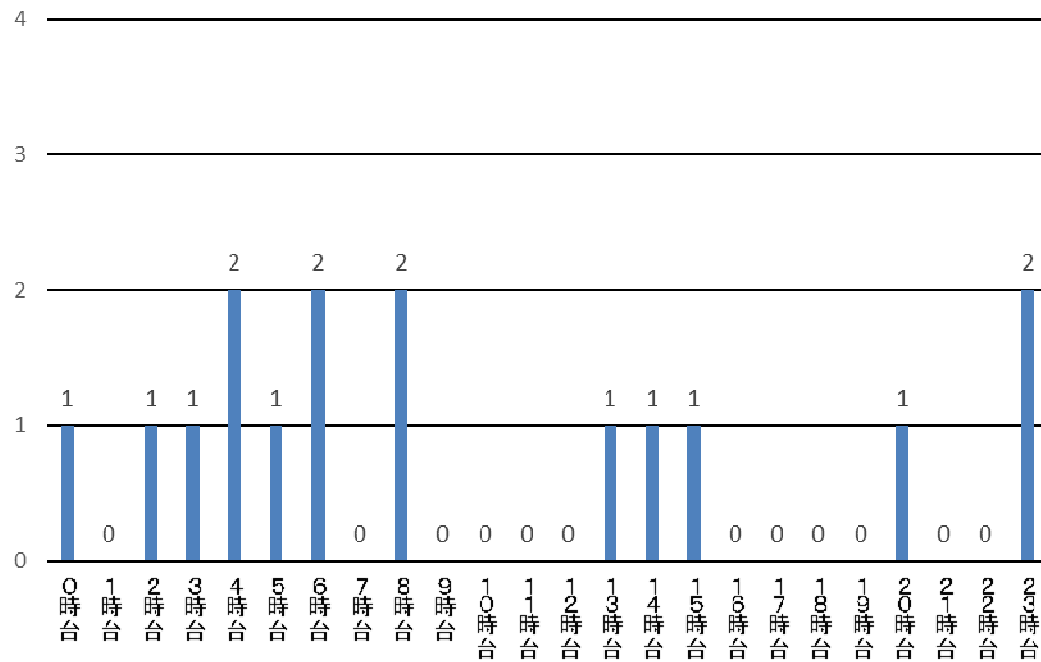
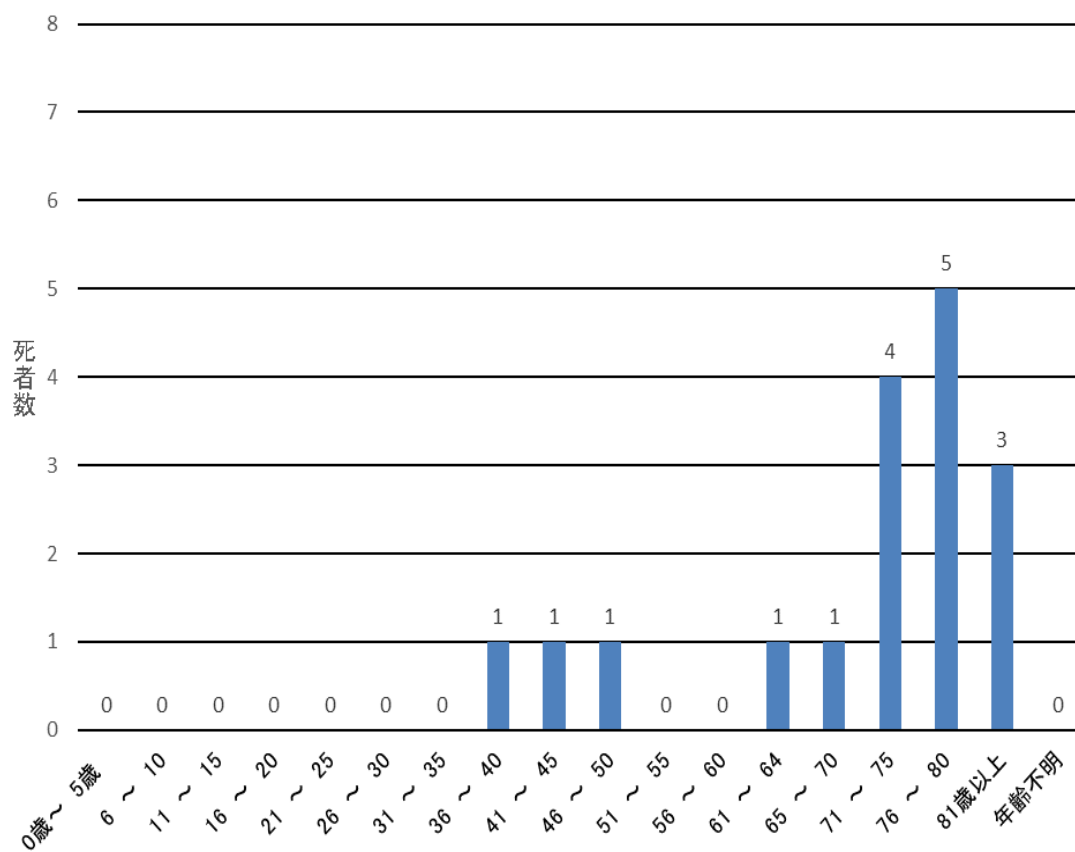




表 1-5 死因別死者発生状況

区分	年	令和4年		令和3年	
		人数(人)	構成比(%)	人数(人)	構成比(%)
一酸化中毒・窒息		2	11.8	1	8.3
火傷		7	41.2	5	41.7
打撲・骨折等		0	0.0	0	0.0
放火自殺		4	23.5	3	25.0
その他		3	17.6	2	16.7
不明		1	5.9	1	8.3
計		17	100.0	12	70.6

図 1-5 年齢階層別死者発生状況（令和4年中）



#### 4 火災による損害額

令和4年中の火災による損害額は840,670千円であり、前年の723,011千円に比べ117,659千円増加した。また火災1件当たりの損害額は1,507千円となっている。

なお、火災種別ごとの損害額は、建物火災によるものが圧倒的に多く全体の約90.8%を占めている。(表1-1)

#### 5 出火原因

令和4年中の出火件数を出火原因別にみると、火入れ、たき火、たばこ・電灯電話等の配線の順に多くなっている。(表1-6、1-7)

表1-6 年次別出火原因の推移

年 順位	H25	H26	H27	H28	H29	H30	R1	R2	R3	R4
1位	火入れ 68件 12.0%	火入れ 50件 11.8%	火入れ 39件 10.3%	火入れ 32件 8.4%	火入れ 60件 12.0%	火入れ 61件 16.4%	火入れ 50件 11.7%	火入れ 64件 14.1%	火入れ 91件 18.8%	火入れ 112件 20.1%
2位	たき火 52件 9.1%	放火 31件 7.3%	放火 29件 7.7%	こんろ 24件 6.3%	たき火 41件 8.2%	たき火 34件 9.1%	たき火 30件 7.0%	たき火 32件 7.1%	たき火 37件 7.6%	たき火 55件 9.9%
3位	こんろ 29件 5.1%	こんろ 29件 6.9%	たばこ 22件 5.8%	たき火 24件 6.3%	こんろ 35件 7.0%	たばこ 26件 7.0%	たばこ 25件 5.9%	たばこ 24件 5.3%	こんろ 29件 6.0%	たばこ 24件 4.3%
4位	放火 27件 4.7%	たばこ 26件 6.2%	こんろ 21件 5.5%	たばこ 19件 5.0%	たばこ 29件 5.8%	放火の疑い 22件 5.9%	こんろ 23件 5.4%	こんろ 19件 4.2%	マッチ・ライター 22件 4.5%	電灯電話等の配線 24件 4.3%
5位	たばこ 26件 4.6%	たき火 23件 5.5%	たき火 20件 5.3%	排気管 16件 4.2%	放火 22件 4.4%	こんろ 19件 5.1%	放火 17件 4.0%	放火 19件 4.2%	放火の疑い 22件 4.5%	こんろ 20件 3.6%
6位	放火の疑い 19件 3.3%	放火の疑い 13件 3.1%	放火の疑い 20件 5.3%	放火 15件 4.0%	電灯電話等の配線 19件 3.8%	放火 12件 3.2%	ストーブ 16件 3.7%	マッチ・ライター 16件 3.5%	放火 17件 3.5%	マッチ・ライター 16件 2.9%
7位	電灯電話等の配線 18件 3.2%	電灯電話等の配線 13件 3.1%	配線器具 15件 4.0%	電灯電話等の配線 13件 3.4%	電気機器 14件 2.8%	マッチ・ライター 9件 2.4%	配線器具 15件 3.5%	電灯電話等の配線 16件 3.5%	電気機器 16件 3.3%	放火 15件 2.7%
8位	火あそび 18件 3.2%	排気管 12件 2.8%	火あそび 14件 3.7%	ストーブ 11件 2.9%	配線器具 13件 2.6%	電灯電話等の配線 8件 2.2%	放火の疑い 14件 3.3%	放火の疑い 15件 3.3%	たばこ 14件 2.9%	排気管 12件 2.2%
9位	ストーブ 12件 2.1%	配線器具 10件 2.4%	電気機器 10件 2.6%	電気機器 11件 2.9%	電気装置 12件 2.4%	配線器具 7件 1.9%	電灯電話等の配線 13件 3.0%	電気装置 15件 3.3%	電灯電話等の配線 13件 2.7%	放火の疑い 12件 2.2%
10位	マッチ・ライター 10件 1.8%	火あそび 9件 2.1%	電灯電話等の配線 10件 2.6%	配線器具 8件 2.1%	焼却炉 11件 2.2%	電気機器 6件 1.6%	電気機器 12件 2.8%	ストーブ 14件 3.1%	配線器具 12件 2.5%	配線器具 11件 2.0%

表 1-7 出火原因別出火件数（令和 4 年中）

出火原因 区 分	件 数	火 災 種 別 内 訳				
		建 物	林 野	車 両	船 舶	その他
火 入 れ	112	7	22	0	0	83
こ ん ろ	20	19	0	0	0	1
た き 火	55	10	12	1	0	32
た ば こ	24	12	1	4	0	7
排 気 管	12	0	0	9	0	3
放 火	15	7	0	2	0	6
電 灯 電 話 等 の 配 線	24	14	0	1	0	9
ス ト ー プ	8	8	0	0	0	0
電 気 装 置	10	9	0	0	0	1
配 線 器 具	11	9	0	1	0	1
風 呂 か ま ど	2	2	0	0	0	0
放 火 の 疑 い	12	1	0	0	0	11
灯 火	2	2	0	0	0	0
マ ッ チ ・ ラ イ タ ー	16	0	6	0	0	10
溶 接 機 ・ 切 断 機	6	2	0	1	1	2
交 通 機 関 内 配 線	4	1	0	3	0	0
電 気 機 器	6	4	0	0	0	2
火 あ そ び	2	1	0	0	0	1
焼 却 炉	1	1	0	0	0	0
煙 突 ・ 煙 道	3	3	0	0	0	0
炉	1	1	0	0	0	0
ボ イ ラ ー	2	2	0	0	0	0
取 灰	4	2	0	0	0	2
か ま ど	1	1	0	0	0	0
内 燃 機 関	3	0	0	3	0	0
こ た つ	0	0	0	0	0	0
衝 突 の 火 花	1	0	0	0	0	1
そ の 他	104	38	8	12	0	46
不 明 ・ 調 査 中	97	48	8	10	1	30
計	558	204	57	47	2	248

## 火災統計表

表 1-8 月別火災発生状況（令和 4 年中）

表 1-9 市町村別火災発生状況（令和 4 年中）

表 1-10 消防本部別火災発生状況（令和 4 年中）

表 1-8 月別火災発生状況（令和 4 年中）

月 別	出火件数（件）							焼損棟数（棟）					建物 焼損床面積 （㎡）	建物 焼損表面積 （㎡）	林 野 焼損面積 （a）	死 傷 者 （人）	負 傷 者 （人）	り 災 害 （人）	災 害 （人）	帯 傷 者 （人）	数 （人）	損 害 額 （千円）										
	建 物	林 野	車 輛	船 舶	航 空 機	そ の 他	計	全 焼	半 焼	部 焼	ぼ や	計										建 物			林 野	車 両	船 舶	航 空 機	そ の 他	爆 発	合 計	
																						建 物	収 容 物	小 計								
																																建 物
1	29	3	2	0	0	18	52	14	2	13	10	39	1,985	107	36	1	4	7	3	16	26	60	33,425	32,311	65,736	277	56	0	0	146	0	66,215
2	20	14	4	0	0	28	66	17	0	7	11	35	1,203	98	147	5	5	7	0	12	19	37	31,077	2,098	33,175	1,026	980	0	0	2,598	316	38,095
3	20	15	3	0	0	48	86	23	3	9	6	41	2,447	68	1,787	1	3	8	0	7	15	30	48,206	13,208	61,414	33,032	1,199	0	0	736	0	96,381
4	24	14	4	1	0	29	72	12	4	17	15	48	4,638	225	341	2	14	7	2	30	39	68	198,285	228,607	426,892	2,207	5,996	185	0	169	0	435,449
5	12	0	6	0	0	25	43	12	3	2	5	22	374	106	3	1	0	2	0	4	6	11	6,131	2,568	8,699	120	935	0	0	216	49	10,019
6	9	3	6	1	0	6	25	0	1	4	4	9	42	4	21	1	4	0	1	3	4	5	3,546	450	3,996	0	2,449	1,210	0	350	0	8,005
7	9	0	1	0	0	8	18	2	0	1	8	11	475	7	0	0	4	2	0	2	4	5	6,523	1,519	8,042	0	117	0	0	67	0	8,226
8	12	0	3	0	0	17	32	8	1	4	8	21	896	42	3	1	5	2	0	6	8	24	15,129	4,818	19,947	65	373	0	0	520	0	20,905
9	14	0	6	0	0	14	34	3	1	5	9	18	354	211	0	1	3	2	1	4	7	14	15,623	6,128	21,751	0	11,441	0	0	214	0	33,406
10	19	1	2	0	0	16	38	8	2	6	9	25	871	11	2	1	5	3	3	11	17	30	25,299	5,193	30,492	0	126	0	0	13	0	30,631
11	14	5	4	0	0	26	49	5	1	3	9	18	871	23	32	0	3	5	0	6	11	17	17,777	4,283	22,060	220	1,044	0	0	369	0	23,693
12	22	2	6	0	0	13	43	8	3	12	8	31	1,875	145	18	3	4	5	0	9	14	25	33,723	27,586	61,309	341	1,421	0	0	6,327	247	69,645
計	204	57	47	2	0	248	558	112	21	83	102	318	16,031	1,047	2,390	17	54	50	10	110	170	326	434,744	328,769	763,513	37,288	26,137	1,395	0	11,725	612	840,670

表 1-9 市町村別火災発生状況（令和 4 年中）

	出火件数（件）						焼損棟数（棟）					建物焼損床面積（㎡）	建物焼損表面積（㎡）	林野焼損面積（a）	死者（人）	負傷者（人）	り災世帯数（人）			り災人員（人）	損害額（千円）												
	建	林	車	船	航	そ	全	半	部	ぼ	計						建 物				林	車	船	航	そ	爆	合						
																	物	容	小									野	両	機	空	の	発
1 大分市	56	2	20	0	0	46	124	18	8	26	29	81	2,352	391	10	9	19	13	7	39	59	109	91,257	24,014	115,271	0	13,717	0	0	1,146	0	130,134	
2 別府市	23	1	3	0	0	16	43	9	0	15	19	43	1,139	186	1	2	5	8	0	37	45	75	41,214	13,518	54,732	0	1,414	0	0	2,392	316	58,854	
3 中津市	25	5	1	0	0	26	57	3	3	6	16	28	3,370	63	44	0	3	3	1	7	11	23	144,313	219,339	363,652	0	752	0	0	880	0	365,284	
4 日田市	9	6	1	0	0	10	26	3	1	2	6	12	672	13	153	0	1	1	1	3	5	17	12,046	2,144	14,190	164	2,330	0	0	1,445	0	18,129	
5 佐伯市	18	1	2	2	0	6	29	14	2	12	4	32	2,011	182	26	2	6	6	1	7	14	33	31,799	21,954	53,753	661	520	1,395	0	4,164	247	60,740	
6 臼杵市	7	2	4	0	0	6	19	8	1	1	2	12	1,228	9	12	0	5	5	0	2	7	14	18,793	1,462	20,255	0	2,717	0	0	140	0	23,112	
7 津久見市	3	0	0	0	0	3	6	0	0	0	6	6	0	1	0	0	0	0	0	0	0	0	0	73	10	83	0	0	0	223	0	306	
8 竹田市	9	8	0	0	0	17	34	12	1	6	3	22	1,291	55	1,571	0	4	3	0	6	9	19	10,337	7,210	17,547	32,922	184	0	0	108	0	50,761	
9 豊後高田市	6	0	1	0	0	3	10	1	2	0	3	6	104	63	0	0	0	0	0	1	1	1	1,548	27,312	28,860	0	482	0	0	39	0	29,381	
10 杵築市	4	0	3	0	0	15	22	4	0	2	0	6	332	5	0	0	1	1	0	0	1	1	5,037	153	5,190	0	720	0	0	218	0	6,128	
11 宇佐市	10	5	3	0	0	32	50	7	1	4	3	15	766	11	96	2	5	0	0	3	3	4	13,381	3,489	16,870	0	907	0	0	113	0	17,890	
12 豊後大野市	9	9	2	0	0	24	44	4	0	0	6	10	613	0	188	0	0	2	0	0	2	4	7,490	2,487	9,977	3,229	243	0	0	100	0	13,549	
13 由布市	9	3	3	0	0	17	32	5	0	4	2	11	467	26	82	1	1	2	0	4	6	13	9,873	1,409	11,282	138	1,312	0	0	281	49	13,062	
14 国東市	6	4	3	0	0	14	27	6	0	2	2	10	552	2	16	0	3	3	0	0	3	6	7,175	526	7,701	0	650	0	0	1	0	8,352	
15 姫島村	0	0	0	0	0	0	0	0	0	0	0	0	0	0	0	0	0	0	0	0	0	0	0	0	0	0	0	0	0	0	0	0	0
16 日出町	2	0	1	0	0	7	10	8	1	0	0	9	75	33	2	0	0	1	0	0	1	2	2,403	875	3,278	120	189	0	0	0	0	3,587	
17 九重町	6	6	0	0	0	2	14	10	1	2	0	13	1,050	6	41	1	1	2	0	1	3	5	37,741	2,649	40,390	45	0	0	0	0	0	40,435	
18 玖珠町	2	5	0	0	0	4	11	0	0	1	1	2	9	1	148	0	0	0	0	0	0	0	264	218	482	9	0	0	0	475	0	966	
計	204	57	47	2	0	248	558	112	21	83	102	318	16,031	1,047	2,390	17	54	50	10	110	170	326	434,744	328,769	763,513	37,288	26,137	1,395	0	11,725	612	840,670	

表 1-10 消防本部別火災発生状況（令和 4 年中）

消防本部名	出火件数（件）						焼損棟数（棟）					建物焼損床面積（㎡）	建物焼損表面積（㎡）	林野焼損面積（a）	死者（人）	負傷者（人）	り災世帯数	り災人員（人）	損害額（千円）														
	建物	林野	車輜	船舶	航空機	その他	全焼	半焼	部分焼	ぼや	計								建物			林野	車両	船舶	航空機	その他	爆発	合計					
																			建	収容	小計												
																													物	物	計		
1 大分市	56	2	20	0	0	46	124	18	8	26	29	81	2,352	391	10	9	19	13	7	39	59	109	91,257	24,014	115,271	0	13,717	0	0	1,146	0	130,134	
2 別府市	23	1	3	0	0	16	43	9	0	15	19	43	1,139	186	1	2	5	8	0	37	45	75	41,214	13,518	54,732	0	1,414	0	0	2,392	316	58,854	
3 中津市	25	5	1	0	0	26	57	3	3	6	16	28	3,370	63	44	0	3	3	1	7	11	23	144,313	219,339	363,652	0	752	0	0	880	0	365,284	
4 佐伯市	18	1	2	2	0	6	29	14	2	12	4	32	2,011	182	26	2	6	6	1	7	14	33	31,799	21,954	53,753	661	520	1,395	0	4,164	247	60,740	
5 臼杵市	7	2	4	0	0	6	19	8	1	1	2	12	1,228	9	12	0	5	5	0	2	7	14	18,793	1,462	20,255	0	2,717	0	0	140	0	23,112	
6 津久見市	3	0	0	0	0	3	6	0	0	0	6	6	0	1	0	0	0	0	0	0	0	0	0	73	10	83	0	0	0	0	223	0	306
7 竹田市	9	8	0	0	0	17	34	12	1	6	3	22	1,291	55	1,571	0	4	3	0	6	9	19	10,337	7,210	17,547	32,922	184	0	0	108	0	50,761	
8 豊後高田市	6	0	1	0	0	3	10	1	2	0	3	6	104	63	0	0	0	0	0	1	1	1	1,548	27,312	28,860	0	482	0	0	39	0	29,381	
9 宇佐市	10	5	3	0	0	32	50	7	1	4	3	15	766	11	96	2	5	0	0	3	3	4	13,381	3,489	16,870	0	907	0	0	113	0	17,890	
10 豊後大野市	9	9	2	0	0	24	44	4	0	0	6	10	613	0	188	0	0	2	0	0	2	4	7,490	2,487	9,977	3,229	243	0	0	100	0	13,549	
11 由布市	9	3	3	0	0	17	32	5	0	4	2	11	467	26	82	1	1	2	0	4	6	13	9,873	1,409	11,282	138	1,312	0	0	281	49	13,062	
12 国東市	6	4	3	0	0	14	27	6	0	2	2	10	552	2	16	0	3	3	0	0	3	6	7,175	526	7,701	0	650	0	0	1	0	8,352	
13 日田玖珠	17	17	1	0	0	16	51	13	2	5	7	27	1,731	20	342	1	2	3	1	4	8	22	50,051	5,011	55,062	218	2,330	0	0	1,920	0	59,530	
14 杵築速見	6	0	4	0	0	22	32	12	1	2	0	15	407	38	2	0	1	2	0	0	2	3	7,440	1,028	8,468	120	909	0	0	218	0	9,715	
計	204	57	47	2	0	248	558	112	21	83	102	318	16,031	1,047	2,390	17	54	50	10	110	170	326	434,744	328,769	763,513	37,288	26,137	1,395	0	11,725	612	840,670	

## 第2章 救急・救助

### 1 救急業務の実施体制

#### (1) 救急業務の実施市町村

大分県における救急業務は、昭和39年に大分市及び別府市で業務開始以来、年々実施市町村は増加し、消防の広域常備化に伴い、昭和50年4月から15消防本部のもとに18消防署により県下全市町村で救急業務が実施されるようになった。

令和5年4月1日現在の県下の救急業務実施体制は、14消防本部（18消防署）となっている。

#### (2) 救急隊数と救急隊員数

令和5年4月1日現在、60隊の救急隊が設置されている。

救急隊員は、最低135時間の救急業務に関する講習（旧救急Ⅰ課程）を修了した者等をもって充てるようにしなければならないが、この要件を満たす消防職員は、令和5年4月1日現在、県下で1,312人となっており、このうち749人が救急隊員として救急業務に従事している。また、250時間の救急科課程（旧標準課程及び旧救急Ⅱ課程を含む。）を修了している者は810人となっており、うち371人が救急隊員として救急業務に従事している。（表2-1、2-6）

#### (3) 救急救命士

令和5年4月1日現在、県下の救急救命士数は378人となっている。

県下の救急隊60隊全てで救急救命士が運用されており、その運用率は、100%となっている。（表2-1、2-6、図2-1）

#### (4) 救急自動車

県下の消防本部における救急自動車の保有台数は、令和5年4月1日現在 75台（非常用15台を含む。）となっている。

このうち、高規格救急自動車は75台で、全救急自動車数に占める割合は、約100%となっている。（表2-1）

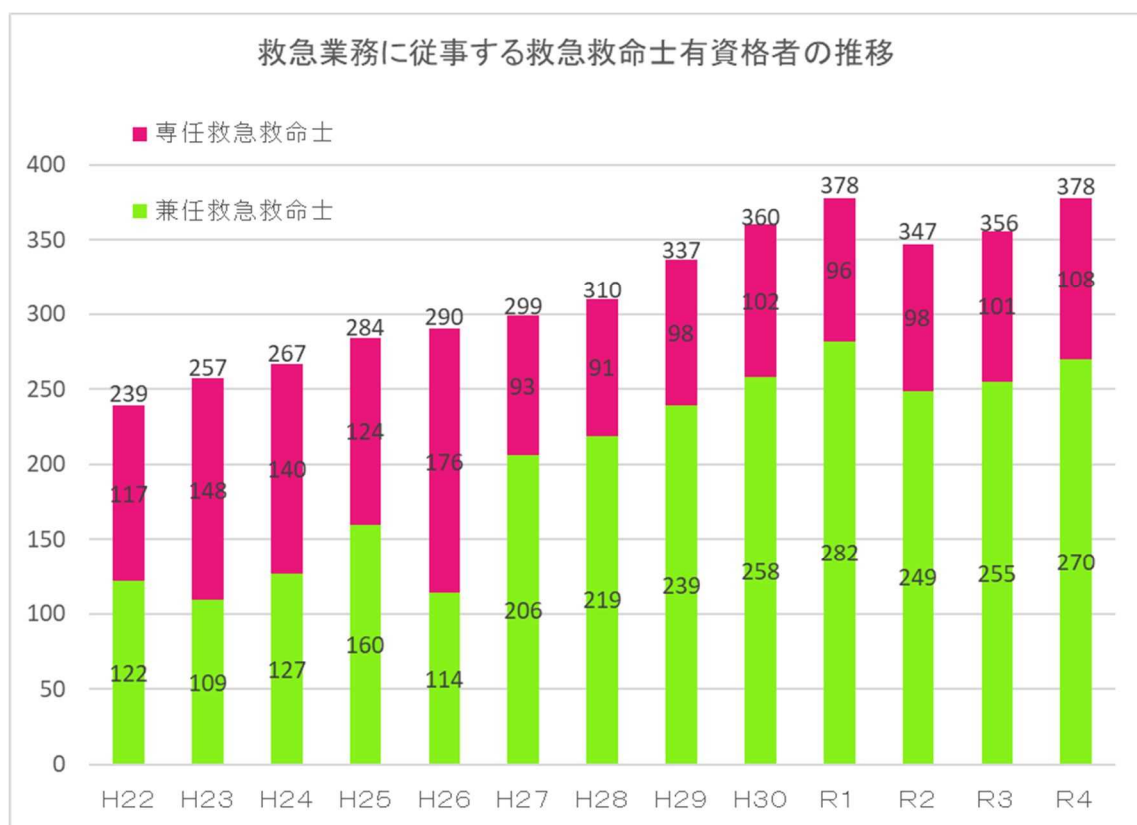


表 2-1 救急業務の実施体制（令和 5 年 4 月 1 日現在）

消防本部	救急自動車数				高規格車率	救急隊数			救急隊員数					
	高規格	高規格以外	非常用救急自動車※	うち救急救命士を運用している隊数		うち常時運用している隊数	合計	うち女性	専任	うち女性	兼任	うち女性		
大分市消防局	16	16	0	(3)	100.0%	13	13	13	120	1	92	1	28	0
別府市消防本部	5	5	0	(1)	100.0%	4	4	4	32	2	32	2	0	0
中津市消防本部	6	6	0	(2)	100.0%	4	4	4	82	2	9	0	73	2
佐伯市消防本部	6	6	0	(0)	100.0%	6	6	5	83	0	0	0	83	0
臼杵市消防本部	5	5	0	(2)	100.0%	3	3	2	52	0	0	0	52	0
津久見市消防本部	3	3	0	(2)	100.0%	1	1	0	30	1	0	0	30	1
竹田市消防本部	3	3	0	(0)	100.0%	3	3	3	41	1	0	0	41	1
豊後高田市消防本部	3	3	0	(1)	100.0%	2	2	2	41	0	0	0	41	0
宇佐市消防本部	4	4	0	(1)	100.0%	3	3	3	27	0	9	0	18	0
豊後大野市消防本部	4	4	0	(0)	100.0%	4	4	4	33	0	0	0	33	0
由布市消防本部	4	4	0	(1)	100.0%	3	3	3	50	0	0	0	50	0
国東市消防本部	4	4	0	(1)	100.0%	3	3	3	37	1	0	0	37	1
日田玖珠広域消防組合消防本部	8	8	0	(0)	100.0%	8	8	8	72	4	0	0	72	4
杵築速見消防組合消防本部	4	4	0	(1)	100.0%	3	3	3	49	0	12	0	37	0
県計	75	75	0	(15)	100.0%	60	60	57	749	12	154	3	595	9

※非常用は救急自動車数の内数

図 2-1 救急救命士数の推移（令和 4 年中）



## 2 救急業務の実施状況

### (1) 救急出場件数及び搬送人員

令和4年中の救急自動車による救急出動件数は、60,150件（対前年比7,777件増）となっている。

また、搬送人員は、53,187人（対前年比5,678人増）となっており、このうち高齢者の搬送人員は37,179人、全搬送人員の69.9%となっている。

これは、一日平均約165件、約8.7分に1回の割合で救急出動し、県民の約21人に1人が救急自動車により搬送されたこととなる。（図2-2、2-3）

### (2) 事故種別救急出動件数及び搬送人員

事故種別出動件数の上位は、急病が36,663件、一般負傷が9,840件、交通事故3,170件となっている。

搬送人員についても急病が32,163人と最も多く、次いで一般負傷8,990人、交通事故2,758人となっている。（表2-2、2-7、2-8、図2-4）

### (3) 傷病程度別搬送人員

令和4年中の救急自動車による搬送人員を傷病程度別で見ると、中等症が26,961人（50.7%）と最も高く、次いで入院加療を必要としない軽症が17,478人（32.9%）となっている。（図2-5）

### (4) 現場到着所要時間及び収容所要時間

令和4年中の救急出動の現場到着までの所要時間は、県平均で9.4分（前年9.1分）、収容所要時間（119番通報から医療機関等に収容するまでに要した時間）の県平均は、40.3分（前年38.7分）となっている。（表2-3、2-10、2-11）

### (5) 医療機関別搬送人員

令和4年中の救急自動車による搬送人員のうち、救急医療機関に搬送された人員は、43,683人で医療機関への全搬送人員（53,170人）の約82%が搬送されたこととなる。（表2-9）

### (6) 応急手当

令和4年中の救急自動車による搬送人員のうち、救急隊が応急処置等を行った傷病者は53,101人（全搬送人員の99.8%）となっている。

また、救急隊が到着するまでの間に、バイスタンダー（現場に居合わせた人）により応急手当を実施することが救命効果の向上に資すると考えられることから、住民向けの応急手当普及講習を実施している。（表2-4、2-5、図2-4）

図 2-2 救急出動件数及び搬送人員の推移(令和 4 年中)

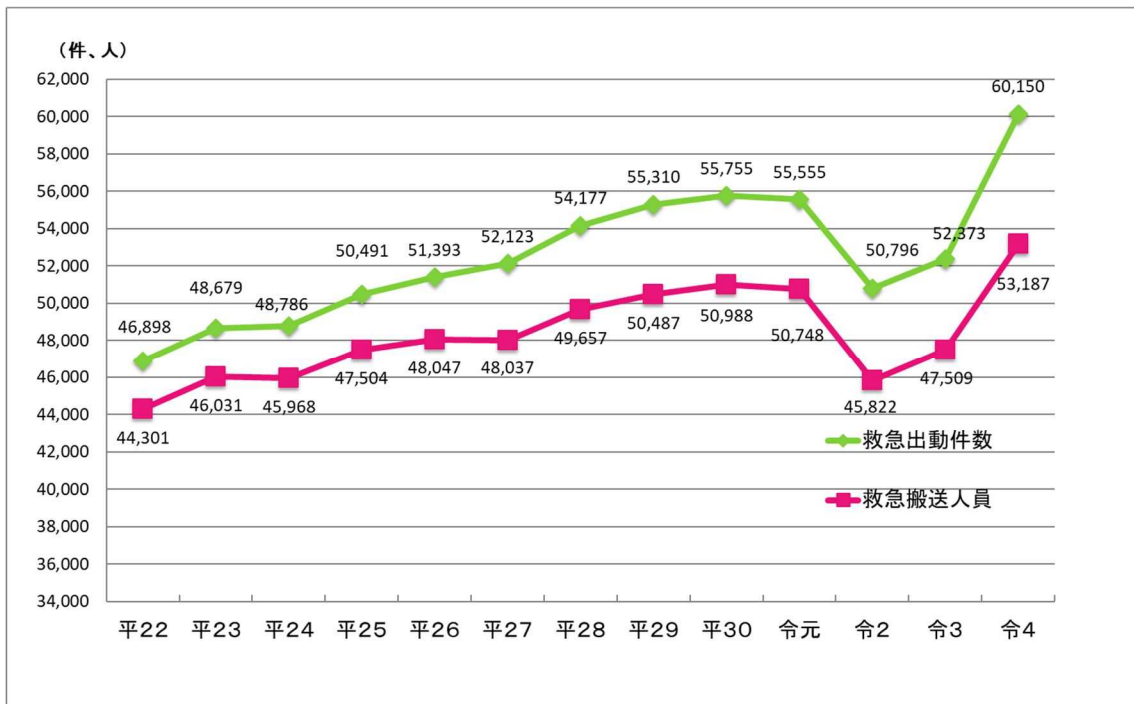


図 2-3 年齢区分別搬送人員 (令和 4 年中)

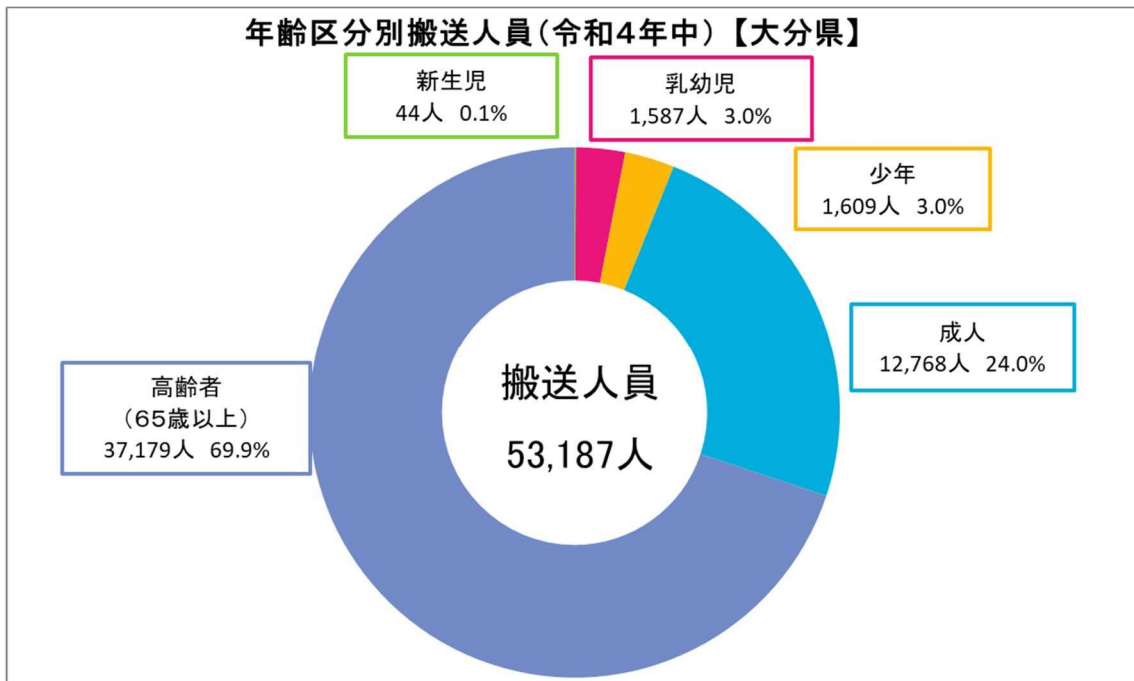


表 2-2 事故種別救急出動件数及び搬送人員（令和 4 年中）

事故種別		令和4年中		令和3年中		対前年比較	
		件・人	構成比(%)	件・人	構成比(%)	件・人	増減率(%)
火災	出動件数	113	0.2%	87	0.2%	26	29.9%
	搬送人員	40	0.1%	39	0.1%	1	2.6%
自然災害	出動件数	15	0.0%	6	0.0%	9	150.0%
	搬送人員	12	0.0%	5	0.0%	7	140.0%
水難	出動件数	48	0.1%	58	0.1%	△ 10	△17.2%
	搬送人員	20	0.0%	34	0.1%	△ 14	△41.2%
交通事故	出動件数	3,170	5.3%	3,060	5.8%	110	3.6%
	搬送人員	2,758	5.2%	2,757	5.8%	1	0.0%
労働災害	出動件数	501	0.8%	436	0.8%	65	14.9%
	搬送人員	469	0.9%	413	0.9%	56	13.6%
運動競技	出動件数	368	0.6%	295	0.6%	73	24.7%
	搬送人員	357	0.7%	287	0.6%	70	24.4%
一般負傷	出動件数	9,840	16.4%	8,522	16.3%	1,318	15.5%
	搬送人員	8,990	16.9%	7,906	16.6%	1,084	13.7%
加害	出動件数	154	0.3%	136	0.3%	18	13.2%
	搬送人員	111	0.2%	95	0.2%	16	16.8%
自損行為	出動件数	424	0.7%	397	0.8%	27	6.8%
	搬送人員	269	0.5%	246	0.5%	23	9.3%
急病	出動件数	36,663	61.0%	30,842	58.9%	5,821	18.9%
	搬送人員	32,163	60.5%	27,986	58.9%	4,177	14.9%
その他	出動件数	8,854	14.7%	8,534	16.3%	320	3.7%
	搬送人員	7,998	15.0%	7,741	16.3%	257	3.3%
合計	出動件数	60,150	100.0%	52,373	100.0%	7,777	14.8%
	搬送人員	53,187	100.0%	47,509	100.0%	5,678	12.0%

図 2-4 事故種別搬送人員（令和 4 年中）

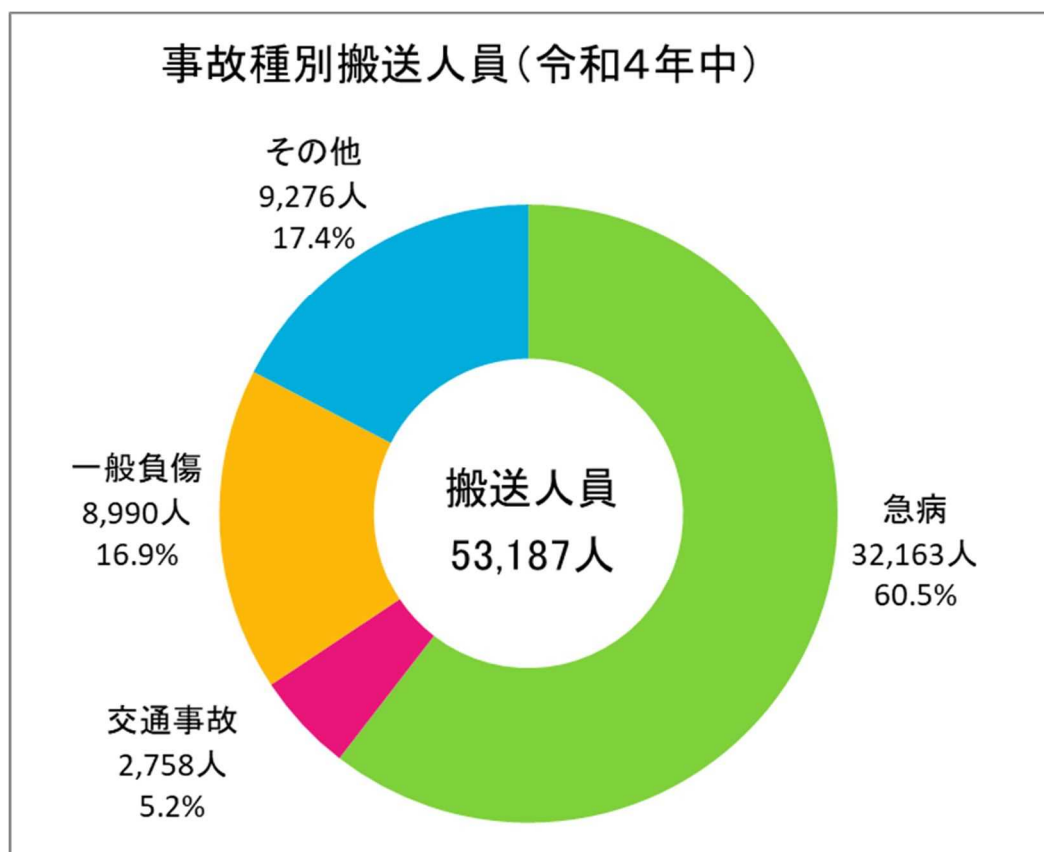


図 2-5 傷病程度別搬送人員（令和 4 年中）

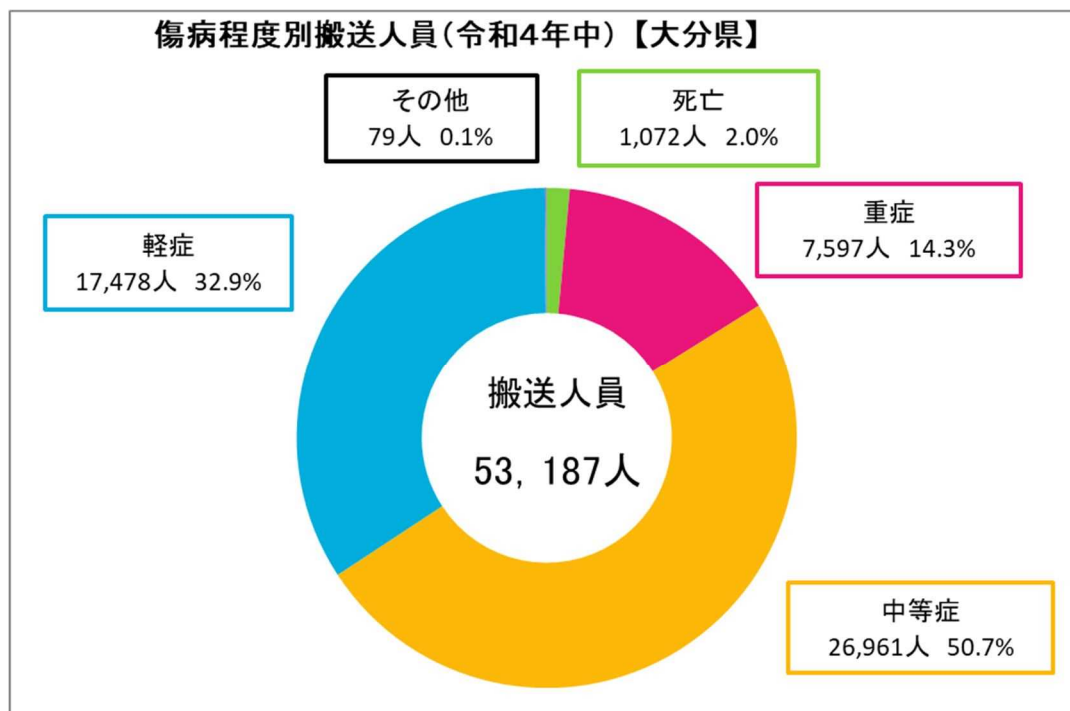


表 2-3 消防本部別現場到着所要時間及び収容所要時間（令和 4 年中）

消防本部	現場到着 平均所要時間(分)		収容 平均所要時間(分)	
		前年比(分)		前年比(分)
大分市消防局	8.4	0.3	36.3	1.8
別府市消防本部	8.9	0.6	33.8	3.0
中津市消防本部	8.8	0.4	38.5	2.2
佐伯市消防本部	11.3	0.1	39.3	△ 0.3
臼杵市消防本部	8.7	0.4	38.6	0.5
津久見市消防本部	11.0	△ 0.2	42.2	△ 0.3
竹田市消防本部	11.7	0.7	49.6	2.5
豊後高田市消防本部	9.4	0.4	47.1	2.3
宇佐市消防本部	9.5	0.4	46.4	2.5
豊後大野市消防本部	11.0	0.9	49.1	2.2
由布市消防本部	9.8	0.6	50.0	4.0
国東市消防本部	8.5	0.3	48.5	△ 0.7
日田玖珠広域消防組合消防本部	11.4	0.2	47.9	0.6
杵築速見消防組合消防本部	12.1	0.8	45.2	1.3
県計	9.4	0.3	40.3	1.6

表 2-4 傷病程度別救急隊員の行った応急処置の状況（令和 4 年中）

（単位：人）

傷病程度	死	重 症	中 等 症	軽 症	そ の 他	合 計
応急処置対象人員 （不搬送も含む）	1,069	7,589	26,906	17,458	79	53,101
応急処置等項目						
止 血	2	74	337	468	4	885
被 覆	5	107	640	1,052	6	1,810
固 定	23	478	1,618	676	10	2,805
保 温	29	519	1,294	662	2	2,506
酸 素 吸 入	853	2,915	5,413	698	20	9,899
人 工 呼 吸	215	193	38	1	1	448
心 マ ッ サ ー ジ	159	61	5	0	0	225
うち自動式心マッサージ器	95	26	1	0	0	122
心 肺 蘇 生	930	273	19	2	1	1,225
うち自動式心マッサージ器	557	117	3	0	0	677
在 宅 療 法 継 続	2	61	202	46	0	311
シ ョ ッ ク パ ン ツ	0	0	1	0	0	1
血 圧 測 定	143	7,301	26,364	16,688	79	50,575
心 音 ・ 呼 吸 音 聴 取	567	2,379	7,101	3,668	40	13,755
血 中 酸 素 飽 和 度 測 定	213	7,361	26,751	17,351	79	51,755
心 電 図 測 定	818	4,600	13,326	7,145	54	25,943
気 道 確 保	1,003	522	201	27	3	1,756
うち経鼻エアウェイ	68	32	4	1	0	105
うち咽頭鏡、鉗子等	35	17	2	2	0	56
うちラリngeアルマスク等	242	70	8	0	0	320
うち気管挿管	320	87	1	0	0	408
除 細 動	64	36	4	0	1	105
静 脈 路 確 保	560	297	196	67	1	1,121
薬 剤 投 与	518	146	17	10	0	691
血 糖 測 定	9	204	332	131	3	679
自己注射が可能なアドレナリン製剤	1	0	5	2	0	8
ブ ド ウ 糖 投 与	1	10	52	33	1	97
そ の 他 の 処 置	474	5,676	21,932	14,299	48	42,429
合 計	6,589	33,213	105,848	63,026	353	209,029

表 2-5 応急手当普及講習修了者数の推移（令和 4 年中）

区分	住民に対する応急手当普及講習修了者数		
	普通救命講習	上級救命講習	合計
平成18年	9,021	520	9,541
平成19年	11,599	301	11,900
平成20年	12,092	381	12,473
平成21年	9,767	412	10,179
平成22年	9,873	404	10,277
平成23年	9,939	361	10,300
平成24年	12,520	416	12,936
平成25年	11,032	323	11,355
平成26年	11,005	314	11,319
平成27年	12,586	332	12,918
平成28年	9,939	249	10,188
平成29年	10,481	296	10,777
平成30年	10,264	305	10,569
令和元年	9,803	256	10,059
令和2年	3,663	148	3,811
令和3年	4,156	115	4,271
令和4年	4,116	126	4,242
合計	161,856	5,259	158,602

## 救急統計表

- 表 2-6 資格別救急隊数、救急隊員数（令和 5 年 4 月 1 日現在）
- 表 2-7 事故種別救急出動件数（令和 4 年中）
- 表 2-8 事故種別搬送人員（令和 4 年中）
- 表 2-9 医療機関別搬送人員（令和 4 年中）
- 表 2-10 現場到着所要時間別出動件数の状況（令和 4 年中）
- 表 2-11 収容所要時間別搬送人員の状況（令和 4 年中）

表 2-6 資格別救急隊数、救急隊員数（令和 5 年 4 月 1 日現在）

消防本部名	救急隊数（隊）					救急隊員数（人）										
	総数	救急救命士 運用救急隊			救急救命 士を運用 していな い隊	総数	専任					兼任				
		常時	一部	救急Ⅰ過 程修了				救急Ⅱ過 程修了	救急標準 過程修了	救急救命 士資格者	救急Ⅰ過 程修了		救急Ⅱ過 程修了	救急標準 過程修了	救急救命 士資格者	
大分市	13	13	13	0	0	120	92	0	0	33	59	28	0	1	13	14
別府市	4	4	4	0	0	32	32	0	0	10	22	0	0	0	0	0
中津市	3	3	3	0	0	82	9	0	0	3	6	73	0	0	50	23
佐伯市	6	6	5	1	0	83	0	0	0	0	0	83	0	0	43	40
臼杵市	3	3	2	1	0	52	0	0	0	0	0	52	0	0	32	20
津久見市	1	1	0	1	0	30	0	0	0	0	0	30	0	0	15	15
竹田市	3	3	3	0	0	41	0	0	0	0	0	41	0	0	18	23
豊後高田市	2	2	2	0	0	41	0	0	0	0	0	41	0	3	19	19
宇佐市	3	3	3	0	0	27	9	0	0	0	9	18	0	0	5	13
豊後大野市	4	4	4	0	0	33	0	0	0	0	0	33	0	0	12	21
由布市	3	3	3	0	0	50	0	0	0	0	0	50	0	0	34	16
国東市	3	3	3	0	0	37	0	0	0	0	0	37	0	0	17	20
日田玖珠	8	8	8	0	0	72	0	0	0	0	0	72	0	2	29	41
杵築速見	3	3	3	0	0	49	12	0	0	0	12	37	0	0	32	5
合計	59	59	56	3	0	749	154	0	0	46	108	595	0	6	319	270



表 2-7 事故種別救急出動件数（令和 4 年中）

（単位：件）

消防本部名	火災	自然災害	水難	交通事故	労働災害	運動競技	一般負傷	加害	自損行為	急病	その他				合計	令和 3 年中	増減数	対前年増減率 (%)	人口1万人当たりの出場件数
											転院搬送	医師搬送	資機材等輸送	その他					
大分市	77	4	18	1,232	196	144	3,267	53	180	13,619	2,333	182	2	493	21,800	18,765	3,035	16.17	461.8
別府市	6	7	4	343	31	61	1,390	33	64	5,102	648	5	1	19	7,714	6,483	1,231	18.99	682.0
中津市	4	1	2	248	34	35	623	22	34	2,840	761	0	0	23	4,627	4,008	619	15.44	564.0
佐伯市	6	2	8	180	40	26	592	7	19	2,107	512	16	0	9	3,524	3,039	485	15.96	553.6
臼杵市	4	0	3	91	24	9	439	3	9	1,331	465	1	0	12	2,391	2,103	288	13.69	696.8
津久見市	0	0	2	35	7	10	210	3	6	634	268	3	2	12	1,192	1,025	167	16.29	797.3
竹田市	3	1	0	84	20	11	255	0	3	835	240	2	1	1	1,456	1,335	121	9.06	765.1
豊後高田市	1	0	0	67	14	2	265	2	9	864	213	0	0	10	1,447	1,175	272	23.15	665.0
宇佐市	5	0	2	193	28	14	544	4	21	1,811	462	1	0	6	3,091	2,775	316	11.39	608.2
豊後大野市	0	0	1	79	12	9	404	4	9	1,217	403	0	0	6	2,144	1,980	164	8.28	669.4
由布市	1	0	0	108	23	9	362	3	17	1,065	255	10	0	1	1,854	1,701	153	8.99	576.2
国東市	3	0	0	69	21	2	245	1	9	876	281	2	0	17	1,526	1,460	66	4.52	573.2
日田玖珠	2	0	4	260	43	19	735	10	35	2,568	695	0	0	1	4,372	3,767	605	16.06	534.7
杵築速見	1	0	4	181	8	17	509	9	9	1,794	480	0	0	0	3,012	2,757	255	9.25	557.5
合計	113	15	48	3,170	501	368	9,840	154	424	36,663	8,016	222	6	610	60,150	52,373	7,777	14.85	547.6

表 2-8 事故種別搬送人員（令和 4 年中）

（単位：人）

消防本部名	火災	自然災害	水難	交通事故	労働災害	運動競技	一般負傷	加害	自損行為	急病	その他	合計	令和 3 年中	増減数	対前年増減率 (%)	人口1万人当たり搬送人員
大分市	15	4	7	997	182	139	2,853	38	116	11,237	2,334	17,922	16,236	1,686	10.38	379.6
別府市	4	6	3	276	31	62	1,222	20	44	4,386	646	6,700	5,820	880	15.12	592.4
中津市	3	0	0	229	33	35	581	21	24	2,572	759	4,257	3,734	523	14.01	518.9
佐伯市	3	2	3	162	39	26	576	6	13	1,998	512	3,340	2,845	495	17.40	524.7
臼杵市	4	0	2	90	21	8	416	2	4	1,257	464	2,268	2,019	249	12.33	660.9
津久見市	0	0	2	31	4	7	212	0	4	595	267	1,122	967	155	16.03	750.5
竹田市	2	0	0	80	19	10	246	0	0	786	239	1,382	1,261	121	9.60	726.2
豊後高田市	0	0	0	64	14	2	254	1	5	798	212	1,350	1,106	244	22.06	620.4
宇佐市	2	0	1	175	26	14	507	2	14	1,676	460	2,877	2,662	215	8.08	566.1
豊後大野市	0	0	0	70	12	9	391	3	4	1,110	403	2,002	1,833	169	9.22	625.1
由布市	1	0	0	101	20	8	324	2	11	961	254	1,682	1,559	123	7.89	522.7
国東市	3	0	0	65	19	2	238	0	3	801	278	1,409	1,344	65	4.84	529.2
日田玖珠	2	0	1	252	41	18	694	8	22	2,347	692	4,077	3,538	539	15.23	498.6
杵築速見	1	0	1	166	8	17	476	8	5	1,639	478	2,799	2,585	214	8.28	518.1
合計	40	12	20	2,758	469	357	8,990	111	269	32,163	7,998	53,187	47,509	5,678	11.95	484.2

表 2-9 医療機関別搬送人員（令和 4 年中）

消防本部名	救急医療機関						その他医療機関						計						その他			全体 合計	救急医療 機関に対 する搬送 割合(%)	救急医療 機関数
	国立	公立	公的	私的		計	国立	公立	公的	私的		計	国立	公立	公的	私的		計	接骨院 等	その他	計			
				病院	診療所					病院	診療所					病院	診療所							
大分市	2,025	1,779	1,214	9,634	0	14,652	6	1	0	2,737	526	3,270	2,031	1,780	1,214	12,371	526	17,922	0	0	0	17,922	82	17
別府市	1,727	57	1,472	3,221	0	6,477	41	0	0	132	50	223	1,768	57	1,472	3,353	50	6,700	0	0	0	6,700	97	7
中津市	73	1,872	75	2,015	0	4,035	2	6	29	95	90	222	75	1,878	104	2,110	90	4,257	0	0	0	4,257	95	7
佐伯市	58	69	25	2,291	44	2,487	754	2	0	77	20	853	812	71	25	2,368	64	3,340	0	0	0	3,340	74	5
臼杵市	173	76	32	421	0	702	0	0	0	1,403	143	1,546	173	76	32	1,824	143	2,248	0	20	20	2,268	31	0
津久見市	86	33	14	180	0	313	0	0	0	776	33	809	86	33	14	956	33	1,122	0	0	0	1,122	28	0
竹田市	66	229	9	1,000	0	1,304	0	1	0	36	41	78	66	230	9	1,036	41	1,382	0	0	0	1,382	94	2
豊後高田市	74	228	36	735	0	1,073	11	0	1	252	9	273	85	228	37	987	9	1,346	0	4	4	1,350	80	1
宇佐市	76	579	113	941	58	1,767	97	0	0	845	168	1,110	173	579	113	1,786	226	2,877	0	0	0	2,877	61	1
豊後大野市	97	573	578	692	0	1,940	0	0	0	47	15	62	97	573	578	739	15	2,002	0	0	0	2,002	97	3
由布市	287	76	477	712	0	1,552	3	0	0	60	66	129	290	76	477	772	66	1,681	0	1	1	1,682	92	2
国東市	185	989	88	107	0	1,369	4	0	1	4	30	39	189	989	89	111	30	1,408	0	1	1	1,409	97	2
日田玖珠	71	45	6	3,167	0	3,289	0	4	68	714	1	787	71	49	74	3,881	1	4,076	0	1	1	4,077	81	4
杵築速見	878	460	551	834	0	2,723	12	0	1	40	23	76	890	460	552	874	23	2,799	0	0	0	2,799	97	4
合計	5,876	7,065	4,690	25,950	102	43,683	930	14	100	7,218	1,215	9,477	6,806	7,079	4,790	33,168	1,317	53,160	0	27	27	53,187	82	55

表 2-10 現場到着所要時間別出動件数の状況（令和 4 年中）  
 （119 番通報から現場到着時間までの所要時間別出動件数）

消防本部名	3分未満		3分以上 5分未満		5分以上 10分未満		10分以上 20分未満		20分以上		出動件数 合計 (件)	平均現場 到着時間 (分)
	出動件数 (件)	全出動件数に 対する構成比 (%)	出動件数 (件)	全出動件数に 対する構成比 (%)	出動件数 (件)	全出動件数に 対する構成比 (%)	出動件数 (件)	全出動件数に 対する構成比 (%)	出動件数 (件)	全出動件数に 対する構成比 (%)		
大分市	201	0.9	1,124	5.2	14,111	64.7	6,234	28.6	130	0.6	21,800	8.4
別府市	33	0.4	194	2.5	5,034	65.3	2,327	30.2	126	1.6	7,714	8.9
中津市	34	0.7	316	6.8	2,799	60.5	1,378	29.8	100	2.2	4,627	8.8
佐伯市	17	0.5	100	2.8	1,362	38.6	1,772	50.3	273	7.7	3,524	11.3
臼杵市	19	0.8	214	9.0	1,449	60.6	637	12.0	72	3.0	2,391	8.7
津久見市	4	0.3	11	0.9	488	40.9	634	53.2	55	4.6	1,192	11.0
竹田市	11	0.8	60	4.1	634	43.5	550	37.8	201	13.8	1,456	11.7
豊後高田市	26	1.8	108	7.5	788	54.5	453	31.3	72	5.0	1,447	9.4
宇佐市	30	1.0	280	9.1	1,564	50.6	1,059	34.3	158	5.1	3,091	9.5
豊後大野市	15	0.7	114	5.3	993	46.3	832	38.8	190	8.9	2,144	11.0
由布市	24	1.3	147	7.9	1,064	57.4	465	25.1	154	8.3	1,854	9.8
国東市	34	2.2	190	12.5	850	55.7	401	26.3	51	3.3	1,526	8.5
日田玖珠	22	0.5	57	1.3	2,248	51.4	1,619	37.0	426	9.7	4,372	11.4
杵築速見	19	0.6	80	2.7	1,226	40.7	1,394	46.3	293	9.7	3,012	12.1
合計	489	0.8	2,995	5.0	34,610	57.5	19,755	32.8	2,301	3.8	60,150	9.4

表 2-11 収容所要時間別搬送人員の状況（令和 4 年中）

（119 番通報から医療機関等に収容するのに要した時間別搬送人員）

消防本部名	区分	10分未満		10分以上 20分未満		20分以上 30分未満		30分以上 60分未満		60分以上 120分未満		120分以上		搬送人員 合計 (人)	平均病院 収容時間 (分)
		搬送人員 (人)	全搬送人員 に対する構 成比 (%)	搬送人員 (人)	全搬送人員 に対する構 成比 (%)	搬送人員 (人)	全搬送人員 に対する構 成比 (%)	搬送人員 (人)	全搬送人員 に対する構 成比 (%)	搬送人員 (人)	全搬送人員 に対する構 成比 (%)	搬送人員 (人)	全搬送人員 に対する構 成比 (%)		
大分市		1	0.0	638	3.6	5,328	29.7	10,951	61.1	963	5.4	41	0.2	17,922	36.3
	うち管外搬送	0	0.0	1	0.1	138	19.0	466	64.0	110	15.1	13	1.8	728	
別府市		0	0.0	226	3.4	2,501	37.3	3,746	55.9	219	3.3	8	0.1	6,700	33.8
	うち管外搬送	0	0.0	0	0.0	3	1.5	136	70.1	50	25.8	5	2.6	194	
中津市		0	0.0	251	5.9	1,175	27.6	2,371	55.7	453	10.6	7	0.2	4,257	38.5
	うち管外搬送	0	0.0	4	0.7	18	3.3	279	51.7	233	43.1	6	1.1	540	
佐伯市		3	0.1	144	4.3	1,044	31.3	1,720	51.5	421	12.6	8	0.2	3,340	39.3
	うち管外搬送	0	0.0	1	0.3	7	2.1	94	28.4	226	68.3	3	0.9	331	
臼杵市		0	0.0	121	5.3	644	28.4	1,283	56.6	218	9.6	2	0.1	2,268	38.6
	うち管外搬送	0	0.0	0	0.0	4	0.5	584	76.7	171	22.5	2	0.3	761	
津久見市		0	0.0	8	0.7	324	28.9	556	49.6	231	20.6	3	0.3	1,122	42.2
	うち管外搬送	0	0.0	0	0.0	8	2.2	157	42.2	204	54.8	3	0.8	372	
竹田市		1	0.1	46	3.3	226	16.4	683	49.4	412	29.8	14	1.0	1,382	49.6
	うち管外搬送	0	0.0	0	0.0	13	2.4	183	34.1	330	61.6	10	1.9	536	
豊後高田市		0	0.0	31	2.3	197	14.6	816	60.4	302	22.4	4	0.3	1,350	47.1
	うち管外搬送	0	0.0	6	0.8	74	9.9	397	53.1	266	35.6	4	0.5	747	
宇佐市		0	0.0	45	1.6	444	15.4	1,777	61.8	600	20.9	11	0.4	2,877	46.4
	うち管外搬送	0	0.0	2	0.2	35	2.8	762	59.9	464	36.5	9	0.7	1,272	
豊後大野市		0	0.0	36	1.8	236	11.8	1,232	61.5	485	24.2	13	0.6	2,002	49.1
	うち管外搬送	0	0.0	3	0.4	13	1.7	398	51.7	347	45.1	9	1.2	770	
由布市		0	0.0	12	0.7	208	12.4	1,028	61.1	416	24.7	18	1.1	1,682	50.0
	うち管外搬送	0	0.0	0	0.0	84	7.3	722	63.1	325	28.4	13	1.1	1,144	
国東市		1	0.1	24	1.7	196	13.9	842	59.8	339	24.1	7	0.5	1,409	48.5
	うち管外搬送	0	0.0	0	0.0	5	1.3	159	42.3	206	54.8	6	1.6	376	
日田玖珠		0	0.0	74	1.8	802	19.7	2,149	52.7	1,012	24.8	40	1.0	4,077	47.9
	うち管外搬送	0	0.0	0	0.0	6	1.4	74	17.7	324	77.5	14	3.3	418	
杵築速見		0	0.0	25	0.9	352	12.6	1,985	70.9	422	15.1	15	0.5	2,799	45.2
	うち管外搬送	0	0.0	2	0.1	99	6.2	1,150	72.3	326	20.5	13	0.8	1,590	
合計		6	0.0	1,681	3.2	13,677	25.7	31,139	58.5	6,493	12.2	191	0.4	53,187	40.3
	うち管外搬送	0	0.0	19	0.2	507	5.2	5,561	56.9	3,582	36.6	110	1.1	9,779	

### 3 救助業務の実施体制

#### (1) 救助隊設置状況

消防機関の行う救助活動は、近年、火災、交通事故、水難事故、自然災害からテロ災害など特殊な災害まで及んでいる。昭和 61 年 4 月に消防法及び消防組織法の改正により、救助隊を設置する規定が新たに設けられ市町村は総務省令で定める基準に従い救助体制の充実強化に努めることとなった。

令和 5 年 4 月 1 日現在の県下の救助隊の設置状況は、14 消防本部で 17 隊となっており、救助隊員数は 346 人となっている。(表 2-13)

#### (2) 保有する装備

救助隊が保有する装備については、救助事案の複雑・多様化に伴い、より専門的かつ高度な機能・性能が必要とされている。今後も救助工作車等及び救助活動のための機械器具の計画的な整備を引き続き推進していく必要がある。(表 2-14)

#### (3) 教育訓練

消防職員の救助活動に関する教育訓練については、消防学校における救助科での教育訓練を実施しているほか、消防本部で定期的な訓練を実施している。

(表 2-15)

表 2-13 救助業務実施体制 (令和 5 年 4 月 1 日現在)

消防本部名	救助隊数			救助隊員数					救助工作車
	計	専任救助隊	兼任救助隊	計	うち		専任救助隊員	兼任救助隊員	
					救助科修了者	消防長認定者			
大分市消防局	3	3	0	48	24	24	48	0	3
別府市消防本部	1	1	0	12	4	8	12	0	1
中津市消防本部	1	1	0	18	9	9	18	0	1
佐伯市消防本部	1	0	1	18	8	10	0	18	1
臼杵市消防本部	1	0	1	42	10	32	0	42	1
津久見市消防本部	1	0	1	20	20	0	0	20	0
竹田市消防本部	1	0	1	12	6	6	0	12	1
豊後高田市消防本部	1	0	1	34	21	13	0	34	1
宇佐市消防本部	1	0	1	12	7	5	0	12	1
豊後大野市消防本部	1	0	1	12	6	6	0	12	1
由布市消防本部	1	0	1	30	9	21	0	30	1
国東市消防本部	1	0	1	22	11	11	0	22	1
日田玖珠広域消防組合消防本部	2	0	2	40	32	8	0	40	2
杵築連見消防組合消防本部	1	0	1	26	6	20	0	26	1
合計	17	5	12	346	173	173	78	268	16

表 2-14 県下の救助隊が乗車する車両及び救助活動のための機械器具等の保有状況  
(令和 5 年 4 月 1 日現在)

搭乗車両	救助工作車	はしご車	屈折 はしご車	ポンプ車	水槽付 ポンプ車	化学車	特殊災害 対応自動車 (降圧構造なし)	その他	計	
	16	2	2	5	6	2	1	4	38	
救助用 機械器具	かぎ付き はしご	三連梯子	金属製おりた み梯子又はワイ ヤー梯子	空気式救助 マット	救命索 発射銃	サイバースリン グ又は救命用縛 帯	平担架	油圧 ジャッキ	油圧スプ レッダー	可搬 ウィンチ
	60	102	18	20	20	117	17	77	20	46
	マンホール 救助器具	救助用 簡易起重機	マット型救 助ジャッキ	大型油圧ス プレッダー	救助用 支柱器具	チェーン ブロック	油圧 切断機	エンジン カッター	ガス 溶断器	チェー ンソー
	18	0	37	31	12	10	21	43	8	87
	鉄線 カッター	空気鋸	大型油圧 切断機	空気 切断機	コンクリート・ 鉄筋切断用 チェーンソー	万能斧	ハンマー	携帯用コンク リート破壊器具	削岩機	ハンマ ドリル
	127	22	31	10	8	184	86	17	20	23
	生物剤 検知器	可燃性ガス 測定器	有毒ガス 測定器	酸素濃度 測定器	放射線 測定器	空気 呼吸器	空気補充用 ボンベ	酸素 呼吸器	簡易 呼吸器	防塵 マスク
	1	59	36	48	160	639	973	18	6	480
	送排風機	エアライン マスク	耐電手袋	耐電衣	耐電ズボン	耐電長靴	防塵メガネ	携帯 警報器	防毒 マスク	化学防護服
	27	2	217	75	81	114	136	336	416	607
	陽圧式 化学防護服	耐熱服	放射線 防護服	特殊 ヘルメット	除染 シャワー	除染剤 散布器	潜水器具	救命胴衣	水中 投光器	救命浮環
	54	24	15	0	3	8	100	1158	37	130
	浮標	救命ボート	船外機	水中 スクーター	水中 無線機	水中時計	水中テレビ カメラ	登山器具	バスケット 型担架	簡易画像 探索機
	36	46	21	2	3	31	0	20	65	12
	画像 探索機	地中音響 探知機	熱画像 直視装置	夜間用 暗視装置	電磁波 探査装置	二酸化炭素 探査装置	水中 探査装置	地震 警報器	投光器	携帯 投光器
5	2	24	3	1	1	0	2	163	407	
携帯 拡声器	携帯 無線機	応急処置用 セット	車両移動 器具	緩降機	ロープ 登降機	救助用 降下機	発電機	大型 プロアー	ウォーター カッター	
244	512	58	17	14	58	100	165	0	0	

表 2-15 県下の救助隊員の訓練実施状況 (令和 4 年中)

	体力錬成訓練	ロープ基 本・ 応用訓練	検索・ 救助訓練	各種救助器 具 取扱訓練	各種救助事 象 想定訓練	その他訓練	計
実施延回数 (回)	4,058	1,288	1,214	1,427	919	680	9,586
実施延人員 (人)	26,686	8,020	8,079	8,420	6,098	6,959	64,262
実施延時間 (時間)	8,387.8	3,397.3	3,670.5	4,148.3	2,255.6	2,396.5	24,256.0

#### 4 救助業務の実施状況

##### (1) 救助活動件数及び救助人員の状況

令和4年中の県下における救助活動実施状況は、救助出動件数692件(対前年比8件増)、救助活動件数435件(対前年比15件増)、救助人員(救助活動により救助された人員)503人(対前年度比52人増)となっている。(表2-16、2-17、2-20)

##### (2) 事故種別救助活動の状況

令和4年中の救助出動人員(救助活動を行うために出動したすべての消防職団員をいう。)は、延べ8,304人であり、うち消防職員は延べ8,039人、消防団員は延べ265人である。

また、救助活動人員(救助出動人員のうち実際に救助活動を行った消防職団員をいう。)は、延べ3,177人であり、救助活動1件当たり7.3人が従事したこととなる。事故種別ごとの1件当たりの従事人員は、水難事故が9.3人と最も多く、次いで建物火災の8.2人となっている。(表2-17、2-18、2-19)



## 救 助 統 計 表

表 2-16 事故種別救助出動件数（令和 4 年中）

表 2-17 事故種別救助活動件数（令和 4 年中）

表 2-18 事故種別救助出動人員（令和 4 年中）

表 2-19 事故種別救助活動人員（令和 4 年中）

表 2-20 事故種別救助人員（令和 4 年中）

表 2-16 事故種別救助出動件数（令和 4 年中）

消防本部名	火災		交通事故	水難事故	風水害等 自然災害	機械による 事故	建物等 による事故	ガス及び 酸欠事故	破裂事故	その他 の事故	計
	建物	建物以外									
大分市	12	1	50	18	0	3	74	1	0	48	207
別府市	2	0	17	6	1	1	22	0	0	29	78
中津市	0	0	11	4	2	0	11	1	0	9	38
佐伯市	0	0	20	6	0	1	1	0	0	25	53
臼杵市	0	0	12	4	0	0	0	0	0	8	24
津久見市	0	0	6	1	0	0	0	0	0	10	17
竹田市	0	0	22	0	1	0	0	0	0	18	41
豊後高田市	0	0	16	2	0	0	0	0	0	10	28
宇佐市	0	0	21	1	0	0	1	0	0	14	37
豊後大野市	0	0	18	1	0	2	4	0	0	10	35
由布市	0	0	9	0	4	0	0	0	0	18	31
国東市	1	0	4	0	0	2	0	0	0	2	9
日田玖珠広域消防組合	0	0	35	7	0	3	0	0	0	24	69
杵築速見消防組合	0	0	16	4	0	2	0	0	0	3	25
合計	15	1	257	54	8	14	113	2	0	228	692

表 2-17 事故種別救助活動件数（令和 4 年中）

消防本部名	火災		交通事故	水難事故	風水害等 自然災害	機械による 事故	建物等 による事故	ガス及び 酸欠事故	破裂事故	その他 の事故	計
	建物	建物以外									
大分市	12	1	33	14	0	1	58	1	0	29	149
別府市	2	0	5	1	0	0	13	0	0	20	41
中津市	0	0	10	2	2	0	7	1	0	5	27
佐伯市	0	0	9	5	0	1	0	0	0	22	37
臼杵市	0	0	5	3	0	0	0	0	0	5	13
津久見市	0	0	4	1	0	0	0	0	0	3	8
竹田市	0	0	10	0	0	0	0	0	0	15	25
豊後高田市	0	0	16	1	0	0	0	0	0	9	26
宇佐市	0	0	12	1	0	0	1	0	0	11	25
豊後大野市	0	0	6	0	0	1	3	0	0	7	17
由布市	0	0	6	0	2	0	0	0	0	14	22
国東市	1	0	0	0	0	2	0	0	0	2	5
日田玖珠広域消防組合	0	0	10	7	0	1	0	0	0	8	26
杵築速見消防組合	0	0	6	3	0	2	0	0	0	3	14
合計	15	1	132	38	4	8	82	2	0	153	435

表 2-18 事故種別救助出動人員（令和 4 年中）

消防本部名	内訳	火災		交通事故	水難事故	風水害等 自然災害	機械による 事故	建物等 による事故	ガス及び 酸欠事故	破裂事故	その他 の事故	計
		建物	建物以外									
大分市	消防職員	379	23	823	429	0	46	1,128	22	0	721	3,571
	消防団員	134	0	0	0	0	0	0	0	0	0	134
	計	513	23	823	429	0	46	1,128	22	0	721	3,705
別府市	消防職員	41	0	240	82	11	12	199	0	0	351	936
	消防団員	77	0	0	0	0	0	0	0	0	30	107
	計	118	0	240	82	11	12	199	0	0	381	1043
中津市	消防職員	0	0	127	37	13	0	71	6	0	87	341
	消防団員	0	0	0	0	1	0	0	0	0	0	1
	計	0	0	127	37	14	0	71	6	0	87	342
佐伯市	消防職員	0	0	244	62	0	8	10	0	0	195	519
	消防団員	0	0	0	0	0	0	0	0	0	10	10
	計	0	0	244	62	0	8	10	0	0	205	529
臼杵市	消防職員	0	0	109	38	0	0	0	0	0	52	199
	消防団員	0	0	0	0	0	0	0	0	0	0	0
	計	0	0	109	38	0	0	0	0	0	52	199
津久見市	消防職員	0	0	37	7	0	0	0	0	0	69	113
	消防団員	0	0	0	0	0	0	0	0	0	0	0
	計	0	0	37	7	0	0	0	0	0	69	113
竹田市	消防職員	0	0	192	0	8	0	0	0	0	127	327
	消防団員	0	0	0	0	0	0	0	0	0	0	0
	計	0	0	192	0	8	0	0	0	0	127	327
豊後高田市	消防職員	0	0	122	15	0	0	0	0	0	54	191
	消防団員	0	0	0	0	0	0	0	0	0	5	5
	計	0	0	122	15	0	0	0	0	0	59	196
宇佐市	消防職員	0	0	191	14	0	0	4	0	0	112	321
	消防団員	0	0	0	0	0	0	0	0	0	0	0
	計	0	0	191	14	0	0	4	0	0	112	321
豊後大野市	消防職員	0	0	190	13	0	19	28	0	0	76	326
	消防団員	0	0	0	0	0	0	0	0	0	0	0
	計	0	0	190	13	0	19	28	0	0	76	326
由布市	消防職員	0	0	84	0	18	0	0	0	0	164	266
	消防団員	0	0	0	0	0	0	0	0	0	8	8
	計	0	0	84	0	18	0	0	0	0	172	274
国東市	消防職員	12	0	38	0	0	14	0	0	0	14	78
	消防団員	0	0	0	0	0	0	0	0	0	0	0
	計	12	0	38	0	0	14	0	0	0	14	78
日田玖珠広域消防組合	消防職員	0	0	313	68	0	21	0	0	0	180	582
	消防団員	0	0	0	0	0	0	0	0	0	0	0
	計	0	0	313	68	0	21	0	0	0	180	582
杵築速見消防組合	消防職員	0	0	180	40	0	17	0	0	0	32	269
	消防団員	0	0	0	0	0	0	0	0	0	0	0
	計	0	0	180	40	0	17	0	0	0	32	269
出動人員合計	消防職員	432	23	2,890	805	50	137	1,440	28	0	2,234	8,039
	消防団員	211	0	0	0	1	0	0	0	0	53	265
	計	643	23	2,890	805	51	137	1,440	28	0	2,287	8,304

表 2-19 事故種別救助活動人員（令和 4 年中）

消防本部名	内訳	火災		交通事故	水難事故	風水害等 自然災害	機械による 事故	建物等 による事故	ガス及び 酸欠事故	破裂事故	その他 の事故	計
		建物	建物以外									
大分市	消防職員	90	8	268	146	0	7	304	4	0	215	1042
	消防団員	0	0	0	0	0	0	0	0	0	0	0
	計	90	8	268	146	0	7	304	4	0	215	1,042
別府市	消防職員	21	0	68	8	0	0	107	0	0	194	398
	消防団員	0	0	0	0	0	0	0	0	0	0	0
	計	21	0	68	8	0	0	107	0	0	194	398
中津市	消防職員	0	0	102	14	13	0	42	6	0	44	221
	消防団員	0	0	0	0	1	0	0	0	0	0	1
	計	0	0	102	14	14	0	42	6	0	44	222
佐伯市	消防職員	0	0	82	48	0	4	0	0	0	147	281
	消防団員	0	0	0	0	0	0	0	0	0	0	0
	計	0	0	82	48	0	4	0	0	0	147	281
臼杵市	消防職員	0	0	35	17	0	0	0	0	0	34	86
	消防団員	0	0	0	0	0	0	0	0	0	0	0
	計	0	0	35	17	0	0	0	0	0	34	86
津久見市	消防職員	0	0	17	4	0	0	0	0	0	18	39
	消防団員	0	0	0	0	0	0	0	0	0	0	0
	計	0	0	17	4	0	0	0	0	0	18	39
竹田市	消防職員	0	0	60	0	0	0	0	0	0	67	127
	消防団員	0	0	0	0	0	0	0	0	0	0	0
	計	0	0	60	0	0	0	0	0	0	67	127
豊後高田市	消防職員	0	0	119	7	0	0	0	0	0	54	180
	消防団員	0	0	0	0	0	0	0	0	0	5	5
	計	0	0	119	7	0	0	0	0	0	59	185
宇佐市	消防職員	0	0	80	14	0	0	4	0	0	76	174
	消防団員	0	0	0	0	0	0	0	0	0	0	0
	計	0	0	80	14	0	0	4	0	0	76	174
豊後大野市	消防職員	0	0	37	0	0	7	16	0	0	39	99
	消防団員	0	0	0	0	0	0	0	0	0	0	0
	計	0	0	37	0	0	7	16	0	0	39	99
由布市	消防職員	0	0	37	0	11	0	0	0	0	90	138
	消防団員	0	0	0	0	0	0	0	0	0	4	4
	計	0	0	37	0	11	0	0	0	0	94	142
国東市	消防職員	12	0	0	0	0	14	0	0	0	7	33
	消防団員	0	0	0	0	0	0	0	0	0	0	0
	計	12	0	0	0	0	14	0	0	0	7	33
日田玖珠広域消防組合	消防職員	0	0	95	68	0	7	0	0	0	57	227
	消防団員	0	0	0	0	0	0	0	0	0	0	0
	計	0	0	95	68	0	7	0	0	0	57	227
杵築速見消防組合	消防職員	0	0	52	27	0	11	0	0	0	32	122
	消防団員	0	0	0	0	0	0	0	0	0	0	0
	計	0	0	52	27	0	11	0	0	0	32	122
活動人員合計	消防職員	123	8	1,052	353	24	50	473	10	0	1,074	3,167
	消防団員	0	0	0	0	1	0	0	0	0	9	10
	計	123	8	1,052	353	25	50	473	10	0	1,083	3,177

※救助活動人員は、救助出動人員のうち救助活動を行った人数を計上。

表 2-20 事故種別救助人員（令和 4 年中）

消防本部名	火災		交通事故	水難事故	風水害等 自然災害	機械による 事故	建物等 による事故	ガス及び 酸欠事故	破裂事故	その他 の事故	計
	建物	建物以外									
大分市	6	1	39	12	0	1	57	1	0	27	144
別府市	1	0	5	1	0	0	18	0	0	22	47
中津市	0	0	12	2	7	0	7	1	0	5	34
佐伯市	0	0	11	4	0	1	0	0	0	23	39
臼杵市	0	0	7	3	0	0	0	0	0	5	15
津久見市	0	0	5	1	0	0	0	0	0	3	9
竹田市	0	0	11	0	0	0	0	0	0	19	30
豊後高田市	0	0	38	1	0	0	0	0	0	31	70
宇佐市	0	0	13	1	0	0	1	0	0	11	26
豊後大野市	0	0	7	0	0	1	4	0	0	7	19
由布市	0	0	7	0	3	0	0	0	0	12	22
国東市	1	0	0	0	0	2	0	0	0	2	5
日田玖珠広域消防組合	0	0	12	8	0	1	0	0	0	8	29
杵築速見消防組合	0	0	6	3	0	2	0	0	0	3	14
合計	8	1	173	36	10	8	87	2	0	178	503