

消 防 年 報

令 和 7 年 版

大 分 県

目 次

第 1 章	火災	1
第 2 章	救急・救助	14
第 3 章	予防	36
第 4 章	消防組織	52
第 5 章	防災航空隊	74
第 6 章	災害	75

第1章 火災

1 火災の現況と最近の動向

この10年間の火災の動向をみると、出火件数は平成30年以降、増加傾向にあったが、令和6年は458件（対前年比56件減）となっている。損害額についても、令和2年以降、ほぼ横ばいで推移しており、令和6年は590百万円（対前年比5百万円増）となっている。

また、火災による死者数も、平成27年以降ほぼ横ばいで推移しており、令和6年は18人（対前年比3人増）となっている。負傷者数は令和2年以降、緩やかに増加していたが、令和6年は50人（対前年比15人減）となっている。（図1-1、1-2）

図1-1 過去10年間の出火件数と損害額の推移

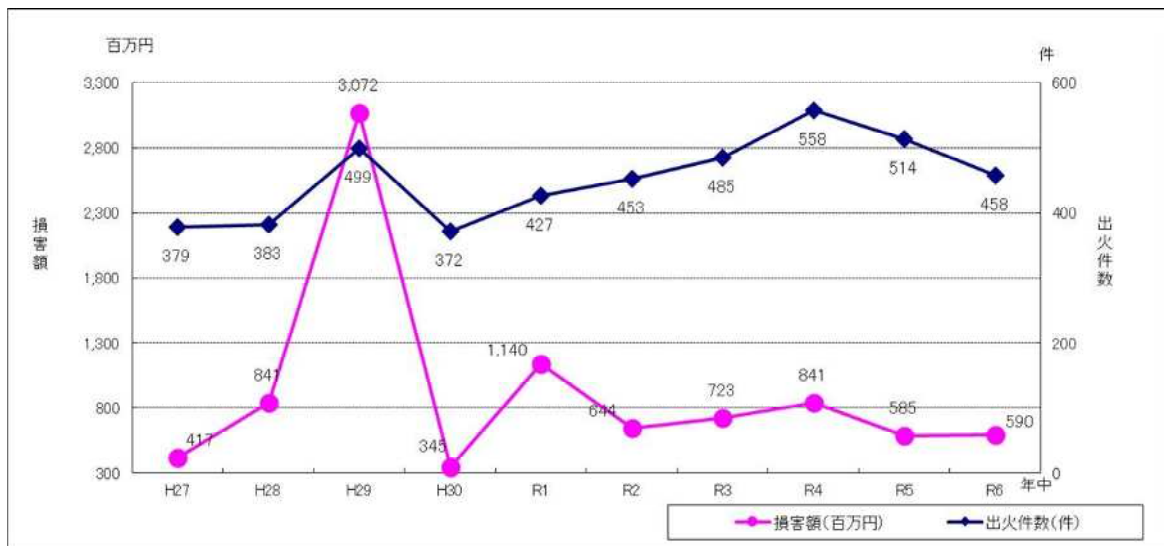
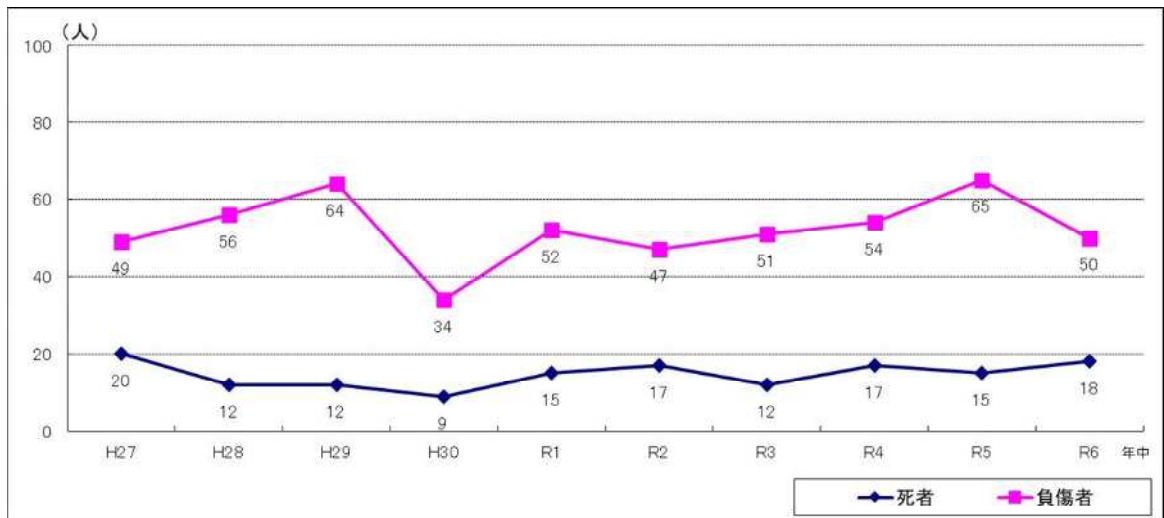


図1-2 過去10年間の死者数と負傷者数の推移



2 出火状況

(1) 出火件数

令和6年中の出火件数は、458件であり、前年に比べ56件減少している。また、1日当たりの出火件数は、1.25件となっている。(表1-1、1-3)

(2) 火災種別

火災を6種別に区分し、その構成比についてみると、建物火災が36.9%で最も高い比率を占めている。次いで、林野火災9.4%、車両火災7.9%、船舶火災0.4%となっている。(表1-1、1-2)

(3) 四季別

出火件数を四季別にみると、火災は、空気が乾燥し火気を使用する機会が多い冬季から春季にかけて多く発生し、令和6年中は、冬季と春季で271件(59.2%)となった。(表1-4)

(4) 出火率

令和6年中の出火率(人口1万人当たりの出火件数)は、県全体で4.25件/1万人となっており、前年より0.48ポイント減少している。(表1-1)

表 1-1 火災の概況

区 分	単 位	令和 6 年	令和 5 年	増 減	増 減 率 (%)	令和 6 年	令和 6 年	令和 6 年
		(A)	(B)	(A - B) (C)	$\frac{C}{B} \times 100$	構 成 比 (%)	1 日 当 た り	人 口 1 万 人 当 た り
出 火 件 数	件	458	514	△ 56	△ 10.9	100.0	1.25	4.25
建 物	件	169	198	△ 29	△ 14.6	36.9	0.46	1.57
林 野	件	43	41	2	4.9	9.4	0.12	0.40
車 両	件	36	32	4	12.5	7.9	0.10	0.33
船 舶	件	2	1	1	100.0	0.4	0.01	0.02
航 空 機	件	0	0	0		0.0	0.00	0.00
そ の 他	件	208	242	△ 34	△ 14.0	45.4	0.57	1.93
建 物 焼 損 棟 数	棟	259	302	△ 43	△ 14.2	100.0	0.71	2.40
全 焼	棟	90	110	△ 20	△ 18.2	34.7	0.25	0.84
半 焼	棟	10	11	△ 1	△ 9.1	3.9	0.03	0.09
部 分 焼	棟	70	79	△ 9	△ 11.4	27.0	0.19	0.65
ぼ や	棟	89	102	△ 13	△ 12.7	34.4	0.24	0.83
建 物 焼 損 床 面 積	㎡	11,339	13,813	△ 2,474	△ 17.9	—	31.07	105.29
建 物 焼 損 表 面 積	㎡	805	892	△ 87	△ 9.8	—	2.21	7.47
林 野 焼 損 面 積	a	954	1,293	△ 339	△ 26.2	—	2.61	8.86
死 者	人	18	15	3	20.0	100.0	0.05	0.17
建 物	人	12	13	△ 1	△ 7.7	66.7	0.03	0.11
林 野	人	0	0	0		0.0	0.00	0.00
車 両	人	1	0	0		5.6	0.00	0.01
船 舶	人	1	0	0		5.6	0.00	0.01
そ の 他	人	4	2	2	100.0	22.2	0.01	0.04
負 傷 者	人	50	65	△ 15	△ 23.1	100.0	0.14	0.46
建 物	人	28	42	△ 14	△ 33.3	56.0	0.08	0.26
林 野	人	4	5	△ 1	△ 20.0	8.0	0.01	0.04
車 両	人	3	1	2	200.0	6.0	0.01	0.03
船 舶	人	6	0	6		12.0	0.02	0.06
そ の 他	人	9	17	△ 8	△ 47.1	18.0	0.02	0.08
り 災 世 帯 数	世帯	125	187	△ 62	△ 33.2	100.0	0.34	1.16
全 損	世帯	47	63	△ 16	△ 25.4	37.6	0.13	0.44
半 損	世帯	4	8	△ 4	△ 50.0	3.2	0.01	0.04
小 損	世帯	74	116	△ 42	△ 36.2	59.2	0.20	0.69
り 災 人 員	人	267	371	△ 104	△ 28.0	—	0.73	2.48
損 害 額	千円	590,825	585,846	4,979	0.8	100.0	1,618.70	5,486.06
建 物	千円	452,231	548,370	△ 96,139	△ 17.5	76.5	1,238.99	4,199.16
林 野	千円	7,378	4,139	3,239	78.3	1.2	20.21	68.51
車 両	千円	28,050	17,417	10,633	61.0	4.7	76.85	260.46
船 舶	千円	2,891	2,426	465	19.2	0.5	7.92	26.84
航 空 機	千円	0	0	0		0.0	0.00	0.00
そ の 他	千円	100,275	13,452	86,823	645.4	17.0	274.73	931.10
爆 発	千円	0	42	△ 42	△ 100.0	0.0	0.00	0.00

※ 大分県の人口推計報告 1,076,956 人(R7.4.1 時点)

表 1-2 火災種別出火件数の構成比率

区分	令和6年		令和5年		構成比の増減(%)
	件数(件)	構成比(%)	件数(件)	構成比(%)	
建物火災	169	36.9	198	38.5	△ 1.6
林野火災	43	9.4	41	8.0	1.4
車両火災	36	7.9	32	6.2	1.6
船舶火災	2	0.4	1	0.2	0.2
航空機火災	0	0.0	0	0.0	0.0
その他火災	208	45.4	242	47.1	△ 1.7
合計	458	100.0	514	100.0	

表 1-3 火災種別出火件数の推移

(平成 27 年=100)

区分 年別	建物		林野		車両		船舶		航空機		その他		合計	
	件数	指数	件数	指数	件数	指数	件数	指数	件数	指数	件数	指数	件数	指数
H27	200	100.0	30	100.0	37	100.0	2	100.0	0	100.0	110	100.0	379	100.0
H28	199	99.5	24	80.0	55	148.6	2	100.0	0	100.0	103	93.6	383	101.1
H29	252	126.0	44	146.7	49	132.4	2	100.0	0	100.0	152	138.2	499	131.7
H30	170	85.0	36	120.0	23	62.2	3	150.0	0	100.0	140	127.3	372	98.2
R1	207	103.5	45	150.0	48	129.7	4	200.0	0	100.0	123	111.8	427	112.7
R2	216	108.0	32	106.7	34	91.9	2	100.0	0	100.0	169	153.6	453	119.5
R3	189	94.5	56	186.7	41	110.8	3	150.0	0	100.0	196	178.2	485	128.0
R4	204	102.0	57	190.0	47	127.0	2	100.0	0	100.0	248	225.5	558	147.2
R5	198	99.0	41	136.7	32	86.5	1	50.0	0	100.0	242	220.0	514	135.6
R6	169	84.5	43	143.3	36	97.3	2	100.0	0	100.0	208	189.1	458	120.8

表 1-4 四季別出火状況

年別 季別	令和 6 年				令和 5 年			
	出火件数 (件)	割合 (%)	損害額 (千円)	割合 (%)	出火件数 (件)	割合 (%)	損害額 (千円)	割合 (%)
春季 (3月～5月)	129	28.2	130,179	22.0	165	32.1	221,705	37.8
夏季 (6月～8月)	112	24.5	76,076	12.9	77	15.0	71,932	12.3
秋季 (9月～11月)	75	16.4	211,147	35.7	112	21.8	152,373	26.0
冬季 (1月・2月・12月)	142	31.0	173,423	29.4	160	31.1	139,836	23.9
計	458	100.0	590,825	100.0	514	100.0	585,846	100.0

3 火災による死傷者の状況

令和6年中の火災による死者数は18人であり、前年に比べ3人増加となった。放火自殺者を除いた火災による死者数は15人で、前年に比べ2人増加となった。

負傷者は50人であり、前年の65人に比べ15人減少している。(表1-1、1-5)

(1) 発生状況

令和6年中の火災による1日あたりの死者数は0.05人、負傷者は0.14人であり、人口1万人当たりでは、死者数が0.17人、負傷者が0.46人発生していることとなる。

(表1-1)

(2) 時間帯別

令和6年中の時間帯別の火災による死者の発生状況は、6時台、9時台、10時台、23時台に2人、1時台、3時台、5時台、8時台、13時台、14時台、15時台、17時台、18時台、20時台に1人となっている。(図1-4)

(3) 死因

令和6年中の放火自殺者を除いた火災による死因は、火傷によるものが9人(50.0%)と最も多くなっている。(表1-5)

(4) 火災種別死者数

令和6年中の火災種別ごとの死者数をみると、建物火災による死者数が12人で最も多く、次いで、その他火災による死者数が4人となっている。(表1-1)

(5) 年齢階層別死者数

令和6年中の死者数を年齢階層別にみると、65歳以上の高齢者が15人となっており、全体の83.3%を占めている。最も死者数の多かった年齢階層は81歳以上で、8人となっている。(図1-5)

(6) 放火自殺者

令和6年中の放火自殺者は3人で、前年の2人に比べ1人増加している。(表1-5)

図 1-3 月別の火災による死傷者発生状況（令和 6 年中）

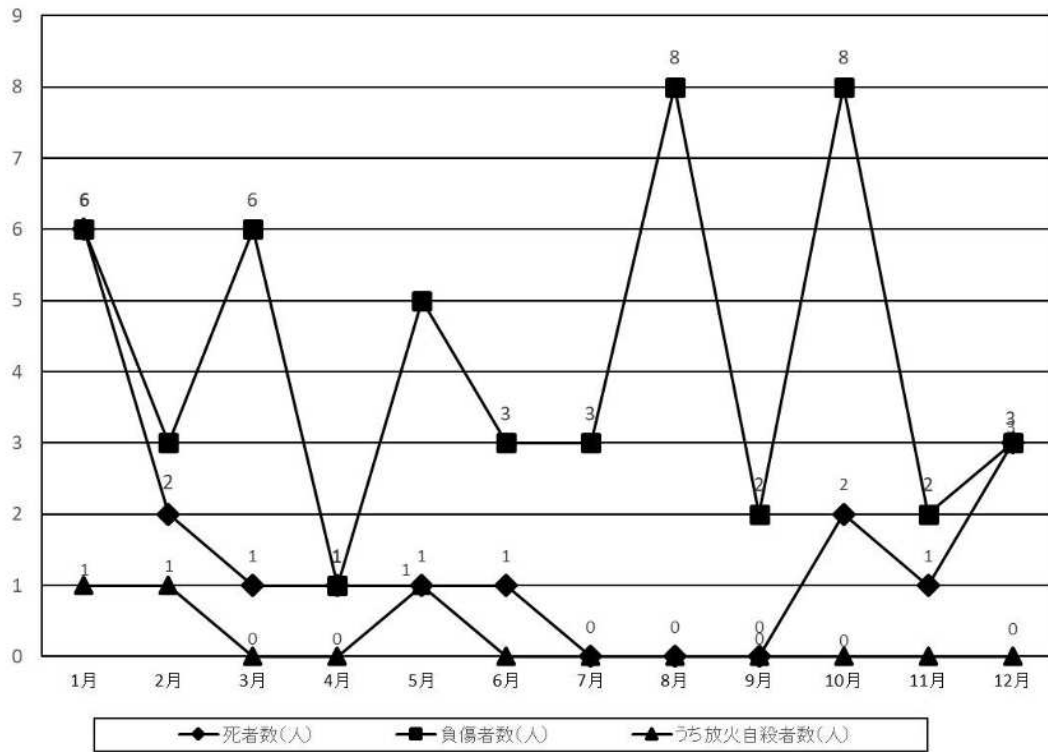


図 1-4 時間帯別死者発生状況（令和 6 年中）

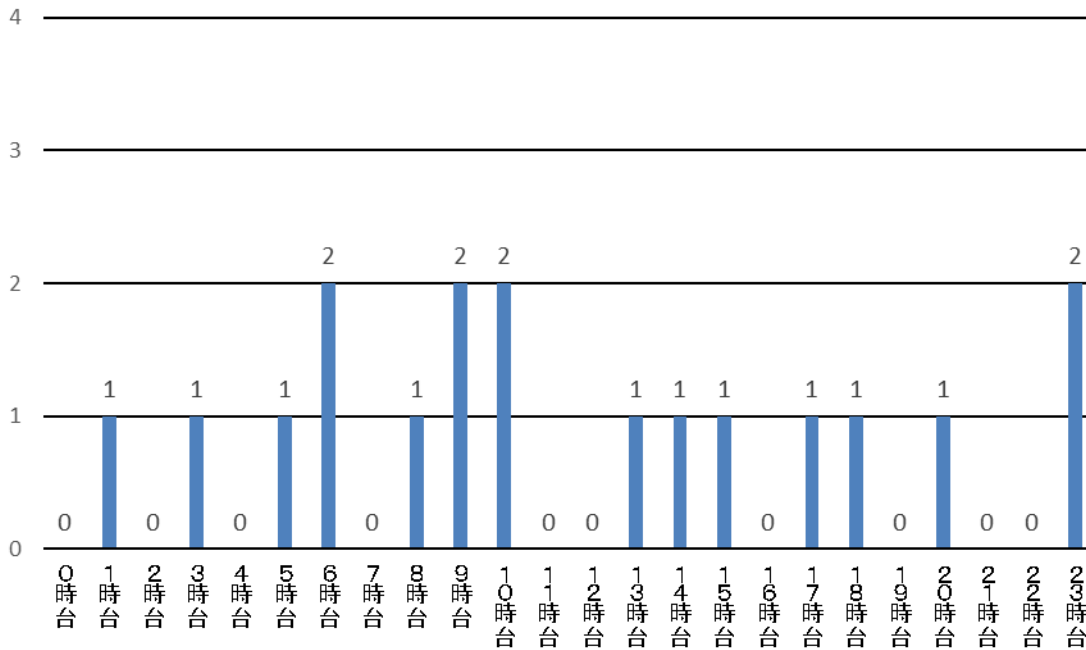
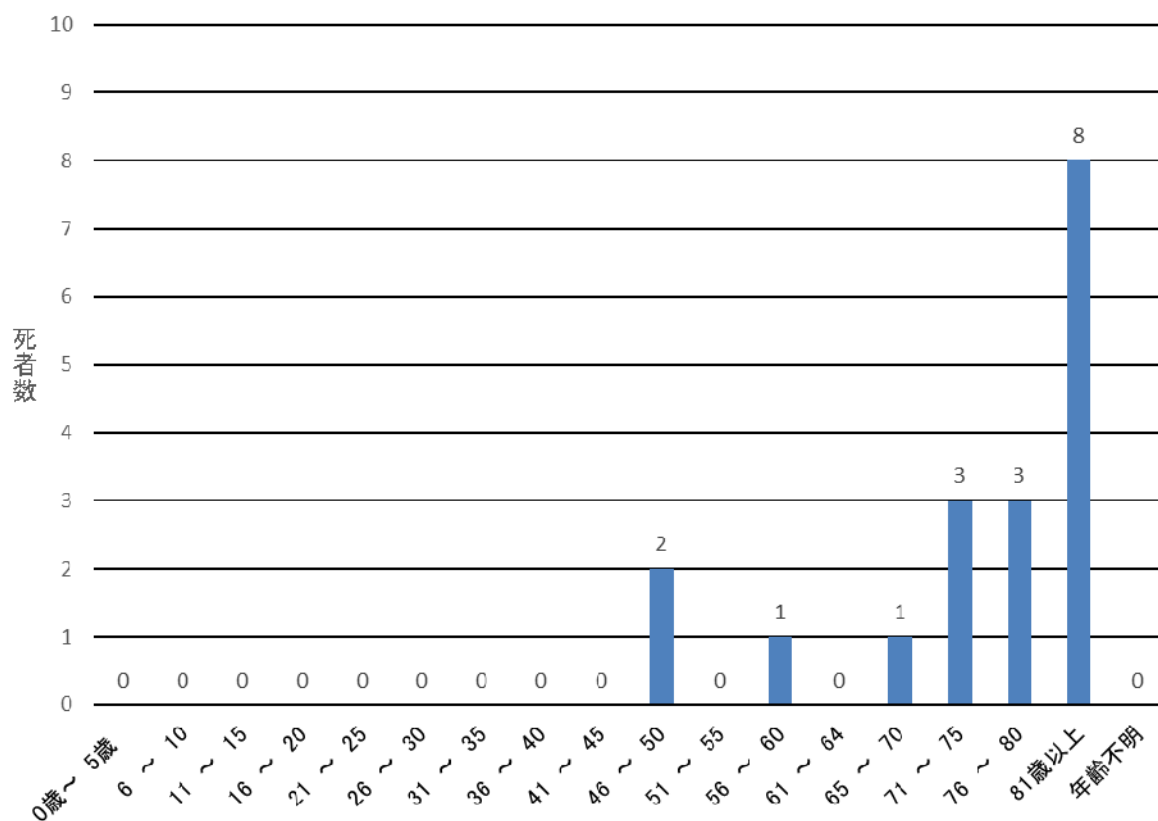


表 1-5 死因別死者発生状況

区分	年	令和6年		令和5年	
		人数(人)	構成比(%)	人数(人)	構成比(%)
一酸化中毒・窒息		4	22.2	5	33.3
火傷		9	50.0	4	26.7
打撲・骨折等		1	5.6	0	0.0
放火自殺		3	16.7	2	13.3
その他		0	0.0	3	20.0
不明		1	5.6	1	6.7
計		18	100.0	15	83.3

図 1-5 年齢階層別死者発生状況（令和6年中）



4 火災による損害額

令和6年中の火災による損害額は590,825千円であり、前年の585,846千円に比べ4,979千円増加した。また火災1件当たりの損害額は1,290千円となっている。

なお、火災種別ごとの損害額は、建物火災によるものが多く全体の約76.5%を占めている。(表1-1)

5 出火原因

令和6年中の出火件数を出火原因別にみると、火入れ、たき火、電灯電話等の配線、マッチ・ライターの順に多くなっている。(表1-6、1-7)

表1-6 年次別出火原因の推移

年 順位	H27	H28	H29	H30	R1	R2	R3	R4	R5	R6
1位	火入れ 39件 10.3%	火入れ 32件 8.4%	火入れ 60件 12.0%	火入れ 61件 16.4%	火入れ 50件 11.7%	火入れ 64件 14.1%	火入れ 91件 18.8%	火入れ 112件 20.1%	火入れ 105件 20.4%	火入れ 73件 15.9%
2位	放火 29件 7.7%	こんろ 24件 6.3%	たき火 41件 8.2%	たき火 34件 9.1%	たき火 30件 7.0%	たき火 32件 7.1%	たき火 37件 7.6%	たき火 55件 9.9%	たき火 56件 10.9%	たき火 44件 9.6%
3位	たばこ 22件 5.8%	たき火 24件 6.3%	こんろ 35件 7.0%	たばこ 26件 7.0%	たばこ 25件 5.9%	たばこ 24件 5.3%	こんろ 29件 6.0%	たばこ 24件 4.3%	電灯電話等の配線 25件 4.9%	電灯電話等の配線 24件 5.2%
4位	こんろ 21件 5.5%	たばこ 19件 5.0%	たばこ 29件 5.8%	放火の疑い 22件 5.9%	こんろ 23件 5.4%	こんろ 19件 4.2%	マッチ・ライター 22件 4.5%	電灯電話等の配線 24件 4.3%	こんろ 19件 3.7%	マッチ・ライター 22件 4.8%
5位	たき火 20件 5.3%	排気管 16件 4.2%	放火 22件 4.4%	こんろ 19件 5.1%	放火 17件 4.0%	放火 19件 4.2%	放火の疑い 22件 4.5%	こんろ 20件 3.6%	放火 17件 3.3%	放火 21件 4.6%
6位	放火の疑い 20件 5.3%	放火 15件 4.0%	電灯電話等の配線 19件 3.8%	放火 12件 3.2%	ストーブ 16件 3.7%	マッチ・ライター 16件 3.5%	放火 17件 3.5%	マッチ・ライター 16件 2.9%	たばこ 15件 2.9%	こんろ 18件 3.9%
7位	配線器具 15件 4.0%	電灯電話等の配線 13件 3.4%	電気機器 14件 2.8%	マッチ・ライター 9件 2.4%	配線器具 15件 3.5%	電灯電話等の配線 16件 3.5%	電気機器 16件 3.3%	放火 15件 2.7%	マッチ・ライター 13件 2.5%	たばこ 18件 3.9%
8位	火あそび 14件 3.7%	ストーブ 11件 2.9%	配線器具 13件 2.6%	電灯電話等の配線 8件 2.2%	放火の疑い 14件 3.3%	放火の疑い 15件 3.3%	たばこ 14件 2.9%	排気管 12件 2.2%	放火の疑い 13件 2.5%	電気機器 14件 3.1%
9位	電気機器 10件 2.6%	電気機器 11件 2.9%	電気装置 12件 2.4%	配線器具 7件 1.9%	電灯電話等の配線 13件 3.0%	電気装置 15件 3.3%	電灯電話等の配線 13件 2.7%	放火の疑い 12件 2.2%	排気管 12件 2.3%	配線器具 11件 2.4%
10位	電灯電話等の配線 10件 2.6%	配線器具 8件 2.1%	焼却炉 11件 2.2%	電気機器 6件 1.6%	電気機器 12件 2.8%	ストーブ 14件 3.1%	配線器具 12件 2.5%	配線器具 11件 2.0%	配線器具 11件 2.1%	放火の疑い 10件 2.2%

表 1-7 出火原因別出火件数（令和 6 年中）

出火原因 区 分	件 数	火 災 種 別 内 訳				
		建 物	林 野	車 両	船 舶	その他
火 入 れ	73	0	17	1	0	55
こ ん ろ	18	16	1	1	0	0
た き 火	44	2	6	1	0	35
た ば こ	18	10	1	2	0	5
排 気 管	8	0	0	8	0	0
放 火	21	13	0	2	0	6
電 灯 電 話 等 の 配 線	24	11	1	0	0	12
ス ト ー プ	8	7	0	0	0	1
電 気 装 置	9	4	0	0	0	5
配 線 器 具	11	9	0	0	0	2
風 呂 か ま ど	5	4	0	0	0	1
放 火 の 疑 い	10	6	0	0	0	4
灯 火	3	3	0	0	0	0
マ ッ チ ・ ラ イ タ ー	22	4	5	0	0	13
溶 接 機 ・ 切 断 機	5	2	1	0	1	1
交 通 機 関 内 配 線	6	1	0	5	0	0
電 気 機 器	14	10	0	0	0	4
火 あ そ び	2	0	0	0	0	2
焼 却 炉	3	3	0	0	0	0
煙 突 ・ 煙 道	3	3	0	0	0	0
炉	0	0	0	0	0	0
ボ イ ラ ー	2	2	0	0	0	0
取 灰	3	1	0	0	0	2
か ま ど	0	0	0	0	0	0
内 燃 機 関	0	0	0	0	0	0
こ た つ	0	0	0	0	0	0
衝 突 の 火 花	0	0	0	0	0	0
そ の 他	83	26	10	7	0	40
不 明 ・ 調 査 中	63	32	1	9	1	20
計	458	169	43	36	2	208

火災統計表

表 1-8 月別火災発生状況（令和 6 年中）

表 1-9 市町村別火災発生状況（令和 6 年中）

表 1-10 消防本部別火災発生状況（令和 6 年中）

表 1-8 月別火災発生状況（令和 6 年中）

月 別	出火件数（件）						焼損棟数（棟）					建物 焼損床面積 （㎡）	建物 焼損表面積 （㎡）	林野 焼損面積 （a）	死 傷者 （人）	負 傷者 （人）	り 災 世 帯 （人）	り 災 人員 （人）	損 害 額（千円）													
	建 物	林 野	車 輛	船 舶	航 空	そ の 計	全 焼	半 焼	部 分 焼	ぼ や	計								建 物			林 野	車 両	船 舶	航 空	そ の 他	爆 発	合 計				
																			建 物	収 容 物	小 計											
																													建 物	収 容 物	小 計	
1	18	4	2	0	0	23	47	13	0	8	5	26	1,285	25	42	6	6	7	0	8	15	32	22,602	3,729	26,331	1	52	0	0	1,664	0	28,048
2	13	8	4	0	0	19	44	5	1	8	6	20	750	84	163	2	3	3	0	10	13	15	35,711	20,236	55,947	289	8,340	0	0	480	0	65,056
3	11	8	2	1	0	22	44	8	2	8	2	20	482	10	608	1	6	1	2	5	8	24	35,557	4,702	40,259	6,046	1	1,310	0	1,552	0	49,168
4	15	0	2	0	0	9	26	6	2	3	11	22	702	7	0	1	1	4	1	7	12	29	10,668	4,209	14,877	0	37	0	0	250	0	15,164
5	16	7	4	0	0	32	59	9	1	11	4	25	896	200	50	1	5	6	0	7	13	35	50,872	13,546	64,418	896	80	0	0	453	0	65,847
6	15	1	5	0	0	22	43	3	0	2	13	18	594	41	5	1	3	1	0	3	4	8	15,317	4,432	19,749	0	57	0	0	3,997	0	23,803
7	5	0	3	0	0	10	18	1	0	2	3	6	252	39	0	0	3	2	0	3	5	12	8,955	875	9,830	0	1,720	0	0	196	0	11,746
8	18	3	1	0	0	29	51	8	0	3	11	22	868	19	13	0	8	3	0	5	8	16	17,609	3,569	21,178	117	62	500	0	18,670	0	40,527
9	14	4	0	0	0	8	26	4	0	5	9	18	599	175	25	0	2	3	0	4	7	10	11,845	1,447	13,292	0	0	0	0	216	0	13,508
10	13	2	4	1	0	7	27	6	0	5	8	19	633	108	3	2	8	1	0	4	5	13	10,015	25,906	35,921	29	1,189	1,081	0	332	0	38,552
11	9	1	5	0	0	7	22	15	1	4	8	28	2,347	12	2	1	2	8	0	5	13	29	59,450	17,495	76,945	0	9,825	0	0	72,317	0	159,087
12	22	5	4	0	0	20	51	12	3	11	9	35	1,931	85	43	3	3	8	1	13	22	44	67,331	6,153	73,484	0	6,687	0	0	148	0	80,319
計	169	43	36	2	0	208	458	90	10	70	89	259	11,339	805	954	18	50	47	4	74	125	267	345,932	106,299	452,231	7,378	28,050	2,891	0	100,275	0	590,825

表 1-9 市町村別火災発生状況（令和 6 年中）

	出火件数（件）						焼損棟数（棟）					建物焼損床面積（㎡）	建物焼損表面積（㎡）	林野焼損面積（a）	死者（人）	負傷者（人）	り災者（人）	災害世帯数	り災人員（人）	損害額（千円）													
	建物	林野	車両	船舶	航空	その他	全焼	半焼	部分焼	ぼや	計									建物			林野	車両	船舶	航空	その他	爆発	合計				
																				建	取	小											
1 大分市	49	1	13	0	0	58	121	8	3	17	31	59	1,115	164	11	3	18	5	1	24	30	69	73,507	18,075	91,582	0	930	0	0	20,243	0	112,755	
2 別府市	21	4	2	0	0	15	42	4	0	14	11	29	323	257	584	1	4	4	0	18	22	35	19,810	15,065	34,875	5,573	37	0	0	533	0	41,018	
3 中津市	10	4	5	1	0	17	37	0	0	0	11	11	1	1	13	0	2	0	1	1	2	8	169	348	517	1	10,338	1,310	0	1,773	0	13,939	
4 日田市	13	2	0	0	0	6	21	10	1	2	8	21	953	1	1	2	2	4	0	4	8	20	18,681	6,071	24,752	138	430	0	0	3,068	0	28,388	
5 佐伯市	9	1	2	0	0	10	22	5	1	7	4	17	464	69	4	2	0	3	1	5	9	16	13,758	3,843	17,601	0	1,556	500	0	1,121	0	20,778	
6 臼杵市	4	3	0	1	0	4	12	15	1	1	4	21	2,434	4	7	3	8	8	0	4	12	24	58,281	17,437	75,718	0	0	1,081	0	571	0	77,370	
7 津久見市	3	0	0	0	0	2	5	0	0	3	1	4	89	89	0	0	1	1	0	0	1	1	4,436	23,850	28,286	0	0	0	0	0	0	28,286	
8 竹田市	7	8	2	0	0	5	22	8	0	3	1	12	668	19	106	0	0	4	0	1	5	7	11,667	729	12,396	481	6,520	0	0	367	0	19,764	
9 豊後高田市	4	0	0	0	0	0	4	0	1	1	2	4	93	1	0	0	0	1	0	0	1	2	495	658	1,153	0	0	0	0	0	0	1,153	
10 杵築市	4	0	0	0	0	11	15	6	1	1	1	9	791	5	0	0	0	2	0	0	2	5	11,430	4,101	15,531	0	0	0	0	70,000	0	85,531	
11 宇佐市	16	2	3	0	0	20	41	16	0	9	6	31	1,824	80	10	2	0	6	0	7	13	35	82,135	8,708	90,843	0	734	0	0	1,867	0	93,444	
12 豊後大野市	11	7	3	0	0	22	43	8	0	6	4	18	1,420	97	110	2	5	5	0	3	8	18	32,507	2,587	35,094	884	140	0	0	0	0	36,118	
13 由布市	7	1	1	0	0	12	21	3	1	2	2	8	260	0	7	2	4	1	0	3	4	7	4,728	1,175	5,903	0	0	0	0	119	0	6,022	
14 国東市	3	5	1	0	0	9	18	6	0	1	0	7	746	18	44	1	3	3	0	0	3	9	12,385	2,611	14,996	0	250	0	0	0	0	15,246	
15 姫島村	0	0	0	0	0	0	0	0	0	0	0	0	0	0	0	0	0	0	0	0	0	0	0	0	0	0	0	0	0	0	0	0	0
16 日出町	3	1	2	0	0	9	15	1	1	0	1	3	83	0	8	0	1	0	1	1	2	6	1,519	864	2,383	0	6,872	0	0	0	0	0	9,255
17 九重町	3	1	1	0	0	4	9	0	0	2	1	3	63	0	13	0	0	0	0	2	2	4	218	147	365	298	203	0	0	1	0	867	
18 玖珠町	2	3	1	0	0	4	10	0	0	1	1	2	12	0	36	0	2	0	0	1	1	1	206	30	236	3	40	0	0	612	0	891	
計	169	43	36	2	0	208	458	90	10	70	89	259	11,339	805	954	18	50	47	4	74	125	267	345,932	106,299	452,231	7,378	28,050	2,891	0	100,275	0	590,825	

表 1-10 消防本部別火災発生状況（令和 6 年中）

消防本部名	出火件数（件）						焼損棟数（棟）					建物焼損床面積（㎡）	建物焼損表面積（㎡）	林野焼損面積（a）	死者（人）	負傷者（人）	り災世帯帯数			り災人員（人）	損害額（千円）											
	建物	林野	車輛	船舶	航空機	その他	全焼	半焼	部分焼	ぼや	計						建物				林野	車両	船舶	航空機	その他	爆発	合計					
																	建物	収容	小計													
																												全損	半損	小損		
1 大分市	49	1	13	0	0	58	121	8	3	17	31	59	1,115	164	11	3	18	5	1	24	30	69	73,507	18,075	91,582	0	930	0	0	20,243	0	112,755
2 別府市	21	4	2	0	0	15	42	4	0	14	11	29	323	257	584	1	4	4	0	18	22	35	19,810	15,065	34,875	5,573	37	0	0	533	0	41,018
3 中津市	10	4	5	1	0	17	37	0	0	0	11	11	1	1	13	0	2	0	1	1	2	8	169	348	517	1	10,338	1,310	0	1,773	0	13,939
4 佐伯市	9	1	2	0	0	10	22	5	1	7	4	17	464	69	4	2	0	3	1	5	9	16	13,758	3,843	17,601	0	1,556	500	0	1,121	0	20,778
5 臼杵市	4	3	0	1	0	4	12	15	1	1	4	21	2,434	4	7	3	8	8	0	4	12	24	58,281	17,437	75,718	0	0	1,081	0	571	0	77,370
6 津久見市	3	0	0	0	0	2	5	0	0	3	1	4	89	89	0	0	1	1	0	0	1	1	4,436	23,850	28,286	0	0	0	0	0	0	28,286
7 竹田市	7	8	2	0	0	5	22	8	0	3	1	12	668	19	106	0	0	4	0	1	5	7	11,667	729	12,396	481	6,520	0	0	367	0	19,764
8 豊後高田市	4	0	0	0	0	0	4	0	1	1	2	4	93	1	0	0	0	1	0	0	1	2	495	658	1,153	0	0	0	0	0	0	1,153
9 宇佐市	16	2	3	0	0	20	41	16	0	9	6	31	1,824	80	10	2	0	6	0	7	13	35	82,135	8,708	90,843	0	734	0	0	1,867	0	93,444
10 豊後大野市	11	7	3	0	0	22	43	8	0	6	4	18	1,420	97	110	2	5	5	0	3	8	18	32,507	2,587	35,094	884	140	0	0	0	0	36,118
11 由布市	7	1	1	0	0	12	21	3	1	2	2	8	260	0	7	2	4	1	0	3	4	7	4,728	1,175	5,903	0	0	0	0	119	0	6,022
12 国東市	3	5	1	0	0	9	18	6	0	1	0	7	746	18	44	1	3	3	0	0	3	9	12,385	2,611	14,996	0	250	0	0	0	0	15,246
13 日田玖珠	18	6	2	0	0	14	40	10	1	5	10	26	1,028	1	50	2	4	4	0	7	11	25	19,105	6,248	25,353	439	673	0	0	3,681	0	30,146
14 杵築速見	7	1	2	0	0	20	30	7	2	1	2	12	874	5	8	0	1	2	1	1	4	11	12,949	4,965	17,914	0	6,872	0	0	70,000	0	94,786
計	169	43	36	2	0	208	458	90	10	70	89	259	11,339	805	954	18	50	47	4	74	125	267	345,932	106,299	452,231	7,378	28,050	2,891	0	100,275	0	590,825

第2章 救急・救助

1 救急業務の実施体制

(1) 救急業務の実施市町村

大分県における救急業務は、昭和39年に大分市及び別府市で業務開始以来、年々実施市町村は増加し、消防の広域常備化に伴い、昭和50年4月から15消防本部のもとに18消防署により県下全市町村で救急業務が実施されるようになった。

令和7年4月1日現在の県下の救急業務実施体制は、14消防本部（18消防署）となっている。

(2) 救急隊数と救急隊員数

令和7年4月1日現在、65隊の救急隊が設置されている。

救急隊員は、最低135時間の救急業務に関する講習（旧救急Ⅰ課程）を修了した者等をもって充てるようにしなければならないが、この要件を満たす消防職員は、令和7年4月1日現在、県下で1,358人となっており、このうち716人が救急隊員として救急業務に従事している。また、250時間の救急科課程（旧標準課程及び旧救急Ⅱ課程を含む。）を修了している者は830人となっており、うち336人が救急隊員として救急業務に従事している。（表2-1、2-6）

(3) 救急救命士

令和7年4月1日現在、県下の救急救命士数は380人となっている。

県下の救急隊65隊全てで救急救命士が運用されており、その運用率は、100%となっている。（表2-1、2-6、図2-1）

(4) 救急自動車

県下の消防本部における救急自動車の保有台数は、令和7年4月1日現在76台（非常用9台を含む。）となっている。

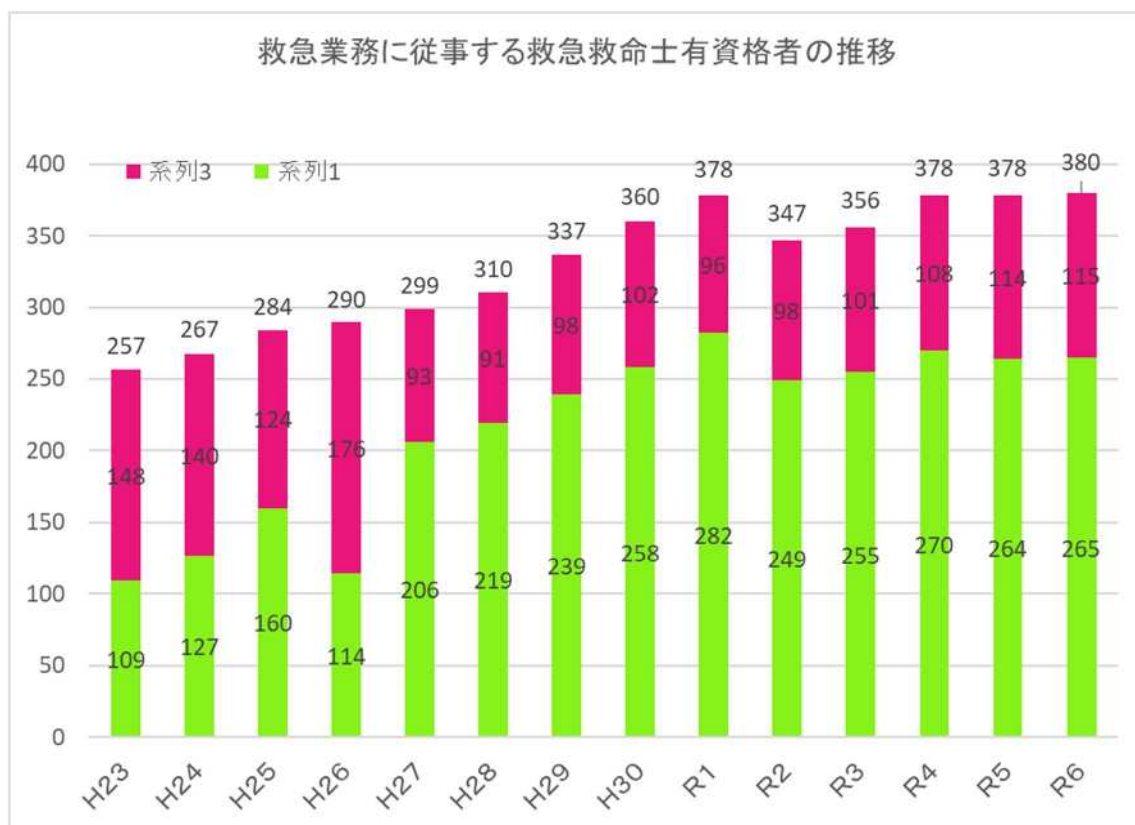
このうち、高規格救急自動車は76台で、全救急自動車数に占める割合は、100%となっている。（表2-1）

表 2-1 救急業務の実施体制（令和 7 年 4 月 1 日現在）

消防本部	救急自動車数				高規格車率	救急隊数			救急隊員数					
	高規格	高規格以外	非常用救急自動車※	高規格車率		うち救急救命士を運用している隊数	うち常時運用している隊数	合計	うち女性	専任	うち女性	兼任	うち女性	
大分市消防局	16	16	0	(3)	100.0%	13	13	13	120	1	93	1	27	0
別府市消防本部	5	5	0	(0)	100.0%	9	9	8	35	2	35	2	0	0
中津市消防本部	6	6	0	(2)	100.0%	4	4	4	36	1	9	1	27	0
佐伯市消防本部	6	6	0	(0)	100.0%	6	6	5	87	0	0	0	87	0
臼杵市消防本部	5	5	0	(2)	100.0%	3	3	2	52	0	0	0	52	0
津久見市消防本部	3	3	0	(0)	100.0%	1	1		31	2	0	0	31	2
竹田市消防本部	3	3	0	(0)	100.0%	3	3	3	42	1	0	0	42	1
豊後高田市消防本部	3	3	0	(0)	100.0%	2	2	2	39	0	0	0	39	0
宇佐市消防本部	4	4	0	(1)	100.0%	3	3	3	27	1	9	1	18	0
豊後大野市消防本部	4	4	0	(0)	100.0%	4	4	4	16	0	0	0	16	0
由布市消防本部	4	4	0	(1)	100.0%	3	3	3	53	0	0	0	53	0
国東市消防本部	4	4	0	(1)	100.0%	3	3	3	33	1	0	0	33	1
日田玖珠広域消防組合消防本部	8	8	0	(0)	100.0%	8	8	6	85	5	0	0	85	5
杵築速見消防組合消防本部	5	5	0	(2)	100.0%	3	3	3	60	0	13	0	47	0
県計	76	76	0	(9)	100.0%	65	65	59	716	14	159	5	557	9

※非常用は救急自動車数の内数

図 2-1 救急救命士数の推移（令和 6 年中）



2 救急業務の実施状況

(1) 救急出場件数及び搬送人員

令和6年中の救急自動車による救急出動件数は、66,372件（対前年比2,168件増）となっている。

また、搬送人員は、59,104人（対前年比2,042人増）となっており、このうち高齢者の搬送人員は41,161人、全搬送人員の69.6%となっている。

これは、一日平均約182件、約7.9分に1回の割合で救急出動し、県民の約18人に1人が救急自動車により搬送されたこととなる。（図2-2、2-3）

(2) 事故種別救急出動件数及び搬送人員

事故種別出動件数の上位は、急病が41,701件、一般負傷が10,855件、交通事故3,461件となっている。

搬送人員についても急病が36,823人と最も多く、次いで一般負傷10,083人、交通事故3,030人となっている。（表2-2、2-7、2-8、図2-4）

(3) 傷病程度別搬送人員

令和6年中の救急自動車による搬送人員を傷病程度別で見ると、中等症が30,262人（51.2%）と最も高く、次いで入院加療を必要としない軽症が20,148人（34.1%）となっている。（図2-5）

(4) 現場到着所要時間及び収容所要時間

令和6年中の救急出動の現場到着までの所要時間は、県平均で9.1分（前年9.3分）、収容所要時間（119番通報から医療機関等に収容するまでに要した時間）の県平均は、39.8分（前年40.0分）となっている。（表2-3、2-10、2-11）

(5) 医療機関別搬送人員

令和6年中の救急自動車による搬送人員のうち、救急医療機関に搬送された人員は、52,578人で医療機関への全搬送人員（59,104人）の約89%が搬送されたこととなる。（表2-9）

(6) 応急手当

令和6年中の救急自動車による搬送人員のうち、救急隊が応急処置等を行った傷病者は59,079人（全搬送人員の99.9%）となっている。

また、救急隊が到着するまでの間に、バイスタンダー（現場に居合わせた人）により応急手当を実施することが救命効果の向上に資すると考えられることから、住民向けの応急手当普及講習を実施している。（表2-4、2-5、図2-4）

図 2-2 救急出動件数及び搬送人員の推移(令和 6 年中)



図 2-3 年齢区別搬送人員 (令和 6 年中)

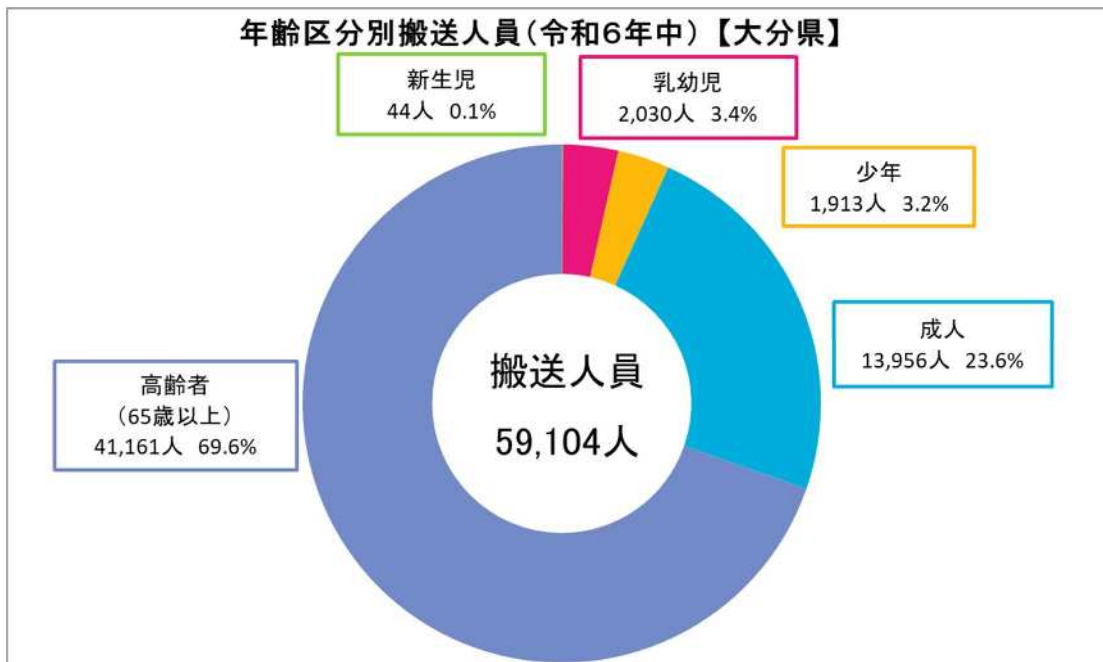


表 2-2 事故種別救急出動件数及び搬送人員（令和 6 年中）

事故種別		令和6年中		令和5年中		対前年比較	
		件・人	構成比(%)	件・人	構成比(%)	件・人	増減率(%)
火災	出動件数	151	0.2%	115	0.2%	36	31.3%
	搬送人員	40	0.1%	51	0.1%	△ 11	△21.6%
自然災害	出動件数	7	0.0%	6	0.0%	1	16.7%
	搬送人員	8	0.0%	4	0.0%	4	100.0%
水難	出動件数	58	0.1%	59	0.1%	△ 1	△1.7%
	搬送人員	28	0.0%	29	0.0%	△ 1	△3.4%
交通事故	出動件数	3,461	5.2%	3,297	5.0%	164	5.0%
	搬送人員	3,030	5.1%	2,863	4.8%	167	5.8%
労働災害	出動件数	494	0.7%	506	0.8%	△ 12	△2.4%
	搬送人員	479	0.8%	479	0.8%	0	0.0%
運動競技	出動件数	451	0.7%	469	0.7%	△ 18	△3.8%
	搬送人員	422	0.7%	451	0.8%	△ 29	△6.4%
一般負傷	出動件数	10,855	16.4%	10,646	16.0%	209	2.0%
	搬送人員	10,083	17.1%	9,736	16.5%	347	3.6%
加害	出動件数	157	0.2%	175	0.3%	△ 18	△10.3%
	搬送人員	118	0.2%	127	0.2%	△ 9	△7.1%
自損行為	出動件数	422	0.6%	437	0.7%	△ 15	△3.4%
	搬送人員	270	0.5%	264	0.4%	6	2.3%
急病	出動件数	41,701	62.8%	39,593	59.7%	2,108	5.3%
	搬送人員	36,823	62.3%	35,057	59.3%	1,766	5.0%
その他	出動件数	8,615	13.0%	8,901	13.4%	△ 286	△3.2%
	搬送人員	7,803	13.2%	8,001	13.5%	△ 198	△2.5%
合計	出動件数	66,372	100.0%	64,204	96.7%	2,168	3.4%
	搬送人員	59,104	100.0%	57,062	96.5%	2,042	3.6%

図 2-4 事故種別搬送人員（令和 6 年中）

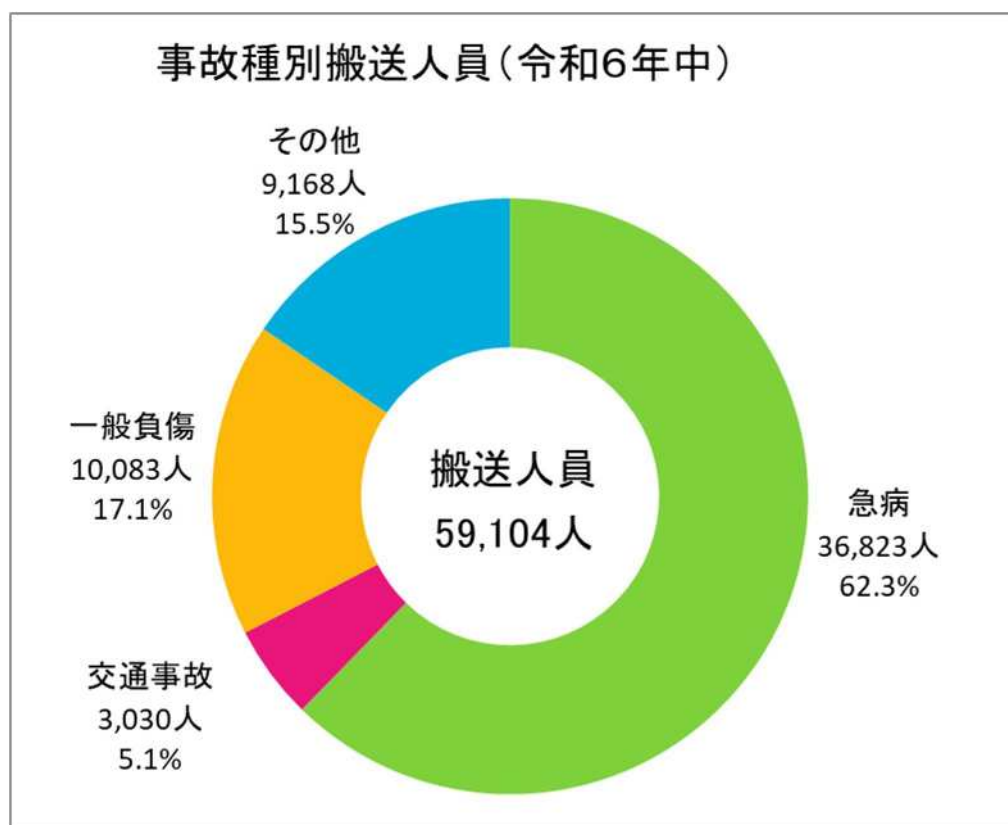


図 2-5 傷病程度別搬送人員（令和 6 年中）

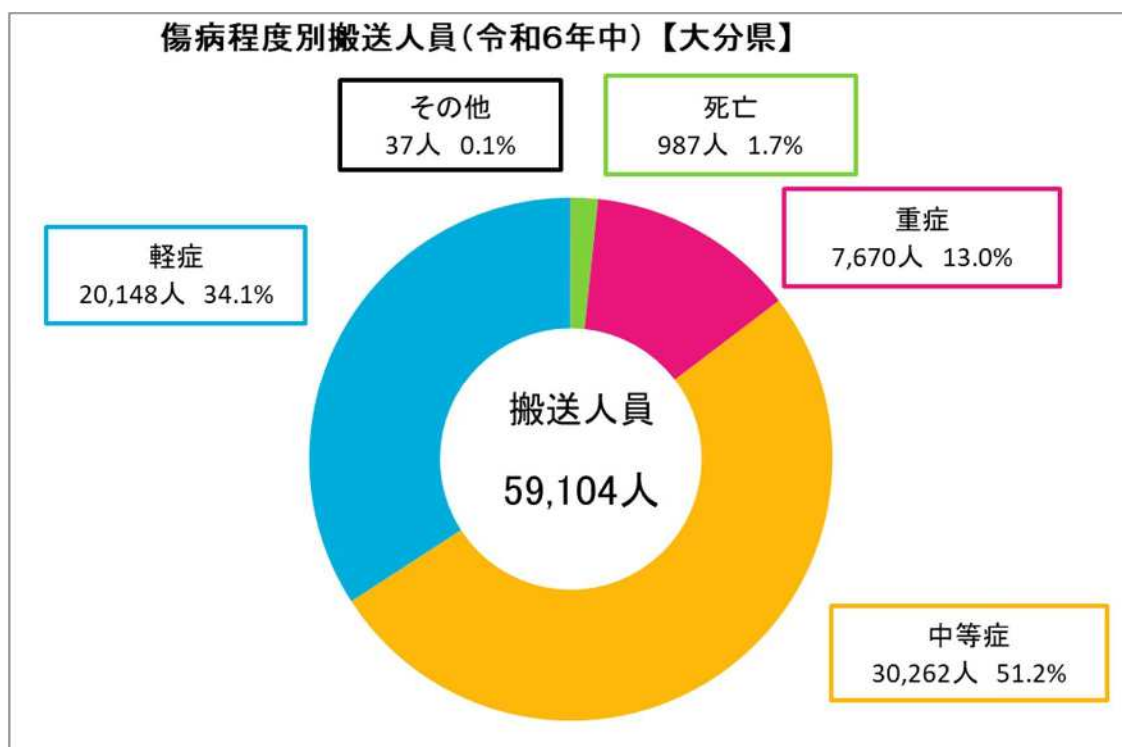


表 2-3 消防本部別現場到着所要時間及び収容所要時間（令和 6 年中）

消防本部	現場到着 平均所要時間(分)		収容 平均所要時間(分)	
		前年比(分)		前年比(分)
大分市消防局	8.1	0.0	36.5	0.7
別府市消防本部	8.4	△ 0.6	33.8	△ 0.6
中津市消防本部	8.5	△ 0.1	37.5	0.2
佐伯市消防本部	11.4	△ 0.1	39.1	△ 0.6
臼杵市消防本部	9.0	0.3	40.0	0.2
津久見市消防本部	10.5	△ 0.7	43.1	0.2
竹田市消防本部	11.4	△ 0.4	51.0	0.4
豊後高田市消防本部	8.6	△ 0.1	43.9	△ 2.0
宇佐市消防本部	9.8	0.1	44.8	0.2
豊後大野市消防本部	10.6	△ 0.3	47.8	△ 1.1
由布市消防本部	9.4	△ 0.5	46.8	△ 1.2
国東市消防本部	8.6	0.1	50.9	0.4
日田玖珠広域消防組合消防本部	10.7	△ 0.4	45.4	△ 1.8
杵築速見消防組合消防本部	11.5	△ 0.3	45.2	△ 0.3
県計	9.1	△ 0.2	39.8	△ 0.2

表 2-4 傷病程度別救急隊員の行った応急処置の状況（令和 6 年中）

傷病程度		死	重 症	中 等 症	軽 症	そ の 他	合 計
応急処置等項目	応急処置対象人員 (不搬送も含む)	987	7,668	30,254	20,133	37	59,079
	止	1	47	248	341	1	638
被	覆	2	93	520	788	4	1,407
固	定	20	343	1,146	538	5	2,052
保	温	17	445	1,218	612	0	2,292
酸	素 吸 入	793	2,755	5,572	667	7	9,794
人	工 呼 吸	219	178	37	5	2	441
心	マ ッ サ ー ジ	190	75	3	0	0	268
	うち自動式心マッサージ器	140	37	2	0	0	179
心	肺 蘇 生	850	262	20	1	1	1,134
	うち自動式心マッサージ器	552	145	7	0	1	705
在	宅 療 法 継 続	5	61	194	38	2	300
シ	ョ ッ ク パ ン ツ	0	1	0	0	0	1
血	圧 測 定	146	7,410	29,689	19,028	36	56,309
心	音 ・ 呼 吸 音 聴 取	314	1,597	6,265	3,163	11	11,350
血	中 酸 素 飽 和 度 測 定	197	7,417	29,903	19,896	36	57,449
心	電 図 測 定	743	4,485	14,675	8,042	25	27,970
気	道 確 保	936	518	183	26	3	1,666
	うち経鼻エアウェイ	136	58	14	4	0	212
	うち咽頭鏡、鉗子等	46	22	1	0	1	70
	うちラリングアルマスク等	201	72	3	0	0	276
	うち気管挿管	231	77	3	0	0	311
除	細 動	63	39	0	0	0	102
静	脈 路 確 保	506	310	256	56	3	1,131
薬	剤 投 与	464	159	23	6	0	652
血	糖 測 定	9	166	424	132	0	731
自	己 注 射 が 可 能 な ア ド レ ナ リ ン 製 剤	1	1	3	0	0	5
ブ	ド ウ 糖 投 与	1	3	73	35	0	112
そ	の 他 の 処 置	246	3,985	17,755	12,002	17	34,005
合	計	5,723	30,350	108,207	65,376	153	209,809

表 2-5 応急手当普及講習修了者数の推移(令和 6 年中)

区分	住民に対する応急手当普及講習修了者数		
	普通救命講習	上級救命講習	合計
平成20年	12,092	381	12,473
平成21年	9,767	412	10,179
平成22年	9,873	404	10,277
平成23年	9,939	361	10,300
平成24年	12,520	416	12,936
平成25年	11,032	323	11,355
平成26年	11,005	314	11,319
平成27年	12,586	332	12,918
平成28年	9,939	249	10,188
平成29年	10,481	296	10,777
平成30年	10,264	305	10,569
令和元年	9,803	256	10,059
令和2年	3,663	148	3,811
令和3年	4,156	115	4,271
令和4年	4,116	126	4,242
令和5年	7,676	230	7,906
令和6年	7,645	255	7,900
合計	156,557	4,923	161,480

救急統計表

- 表 2-6 資格別救急隊数、救急隊員数（令和 7 年 4 月 1 日現在）
- 表 2-7 事故種別救急出動件数（令和 6 年中）
- 表 2-8 事故種別搬送人員（令和 6 年中）
- 表 2-9 医療機関別搬送人員（令和 6 年中）
- 表 2-10 現場到着所要時間別出動件数の状況（令和 6 年中）
- 表 2-11 収容所要時間別搬送人員の状況（令和 6 年中）

表 2-6 資格別救急隊数、救急隊員数（令和 7 年 4 月 1 日現在）

消防本部名	救急隊数（隊）					救急隊員数（人）										
	総数	救急救命士 運用救急隊		救急救命 士を運用 していな い隊	総数	専任					兼任					
		常時	一部				救急Ⅰ過 程修了	救急Ⅱ過 程修了	救急標準 過程修了	救急救命 士資格者		救急Ⅰ過 程修了	救急Ⅱ過 程修了	救急標準 過程修了	救急救命 士資格者	
大分市	13	13	13	0	0	120	93	0	0	33	60	27	0	0	16	11
別府市	9	9	8	1	0	35	35	0	0	8	27	0	0	0	0	0
中津市	4	4	4	0	0	36	9	0	0	3	6	27	0	0	10	17
佐伯市	6	6	5	1	0	87	0	0	0	0	0	87	0	0	44	43
臼杵市	3	3	2	1	0	52	0	0	0	0	0	52	0	1	30	21
津久見市	1	1	0	1	0	31	0	0	0	0	0	31	0	0	17	14
竹田市	3	3	3	0	0	42	0	0	0	0	0	42	0	0	20	22
豊後高田市	2	2	2	0	0	39	0	0	0	0	0	39	0	1	19	19
宇佐市	3	3	3	0	0	27	9	0	0	0	9	18	0	0	6	12
豊後大野市	4	4	4	0	0	16	0	0	0	0	0	16	0	0	0	16
由布市	3	3	3	0	0	53	0	0	0	0	0	53	0	0	36	17
国東市	3	3	3	0	0	33	0	0	0	0	0	33	0	0	10	23
日田玖珠	8	8	6	2	0	85	0	0	0	0	0	85	0	1	41	43
杵築速見	3	3	3	0	0	60	13	0	0	0	13	47	0	0	40	7
合計	65	65	59	6	0	716	159	0	0	44	115	557	0	3	289	265

表 2-7 事故種別救急出動件数（令和 6 年中）

（単位：件）

消防 本部名	区分	火災	自然災害	水難	交通事故	労働災害	運動競技	一般負傷	加害	自損行為	急病	その他				合計	令和 5 年中	増減数	対前年 増減率 (%)	人口1万人 当たりの 出場件数
												転院搬送	医師搬送	資機材 等輸送	その他					
大分市		62	2	12	1,427	190	164	3,998	64	194	15,937	2,329	226	2	364	24,971	23,548	1,423	6.04	532.9
別府市		55	2	4	384	28	79	1,520	33	65	6,015	654	6	0	42	8,887	8,357	530	6.34	797.5
中津市		2	0	3	276	37	46	687	23	28	2,956	802	1	0	26	4,887	4,801	86	1.79	608.1
佐伯市		4	0	12	195	36	27	611	3	18	2,370	520	2	0	8	3,806	3,703	103	2.78	623.7
臼杵市		3	0	5	74	14	13	429	3	15	1,500	320	1	0	26	2,403	2,418	△ 15	△ 0.62	728.4
津久見市		1	0	9	45	11	11	193	1	4	712	264	2	0	8	1,261	1,211	50	4.13	894.7
竹田市		0	0	0	91	15	21	288	2	9	867	200	2	0	2	1,497	1,495	2	0.13	830.6
豊後高田市		0	0	2	76	19	4	260	5	2	938	221	0	0	5	1,532	1,517	15	0.99	718.3
宇佐市		0	0	1	184	27	22	518	8	13	2,002	440	2	0	1	3,218	3,274	△ 56	△ 1.71	652.1
豊後大野市		6	0	0	85	11	7	353	3	6	1,371	391	1	0	1	2,235	2,289	△ 54	△ 2.36	730.4
由布市		7	2	1	110	15	12	380	2	16	1,252	280	12	0	1	2,090	2,095	△ 5	△ 0.24	646.9
国東市		4	0	2	52	16	8	240	0	9	967	277	0	0	38	1,613	1,605	8	0.50	635.4
日田玖珠		5	1	4	298	62	28	811	6	27	2,845	662	0	0	7	4,756	4,832	△ 76	△ 1.57	603.3
杵築速見		2	0	3	164	13	9	567	4	16	1,969	469	0	0	0	3,216	3,059	157	5.13	610.9
合計		151	7	58	3,461	494	451	10,855	157	422	41,701	7,829	255	2	529	66,372	64,204	2,168	3.38	616.3

表 2-8 事故種別搬送人員（令和 6 年中）

（単位：人）

区分 消防 本部名	火災	自然災害	水難	交通事故	労働災害	運動競技	一般負傷	加害	自損行為	急病	その他	合計	令和5年中	増減数	対前年 増減率 (%)	人口1万人 当たり 搬送人員
大分市	13	2	3	1,176	183	155	3,657	44	133	13,711	2,329	21,406	19,907	1,499	7.53	456.8
別府市	4	0	3	299	28	73	1,345	23	43	5,078	650	7,546	7,147	399	5.58	677.2
中津市	2	0	2	255	38	45	649	19	16	2,676	794	4,496	4,461	35	0.78	559.5
佐伯市	0	0	6	184	33	26	581	3	9	2,222	519	3,583	3,488	95	2.72	587.2
臼杵市	3	0	2	71	13	13	419	2	11	1,415	319	2,268	2,267	1	0.04	687.5
津久見市	1	0	7	42	11	7	187	1	3	662	263	1,184	1,140	44	3.86	840.1
竹田市	0	0	0	82	15	18	277	1	5	792	201	1,391	1,394	△ 3	△ 0.22	771.8
豊後高田市	0	0	1	77	18	5	262	5	0	857	221	1,446	1,411	35	2.48	678.0
宇佐市	0	0	2	180	27	21	493	8	10	1,824	438	3,003	3,023	△ 20	△ 0.66	608.5
豊後大野市	7	3	0	79	11	6	349	3	3	1,224	388	2,073	2,123	△ 50	△ 2.36	677.4
由布市	2	3	0	94	13	12	346	2	11	1,128	277	1,888	1,872	16	0.85	584.4
国東市	3	0	0	45	14	5	251	0	4	864	278	1,464	1,468	△ 4	△ 0.27	576.7
日田玖珠	4	0	0	298	62	28	745	6	13	2,601	661	4,418	4,508	△ 90	△ 2.00	560.4
杵築遠見	1	0	2	148	13	8	522	1	9	1,769	465	2,938	2,853	85	2.98	558.1
合計	40	8	28	3,030	479	422	10,083	118	270	36,823	7,803	59,104	57,062	2,042	3.58	548.8

表 2-9 医療機関別搬送人員（令和 6 年中）

（単位：人）

消防本部名	救急医療機関						その他医療機関						計						その他			全体 合計	救急医療 機関に対 する搬送 割合(%)	救急医療 機関数
	国立	公立	公的	私的		計	国立	公立	公的	私的		計	国立	公立	公的	私的		計	接骨院 等	その他	計			
				病院	診療所					病院	診療所					病院	診療所							
大分市	828	1,655	17	9,441	8,023	19,964	9	0	0	260	1,168	1,437	837	1,655	17	9,701	9,191	21,401	0	5	5	21,406	93	16
別府市	1,776	41	1,847	3,578	0	7,242	46	0	0	179	79	304	1,822	41	1,847	3,757	79	7,546	0	0	0	7,546	96	7
中津市	82	1,983	91	2,135	0	4,291	3	8	10	122	62	205	85	1,991	101	2,257	62	4,496	0	0	0	4,496	95	7
佐伯市	61	64	14	2,576	31	2,746	772	0	0	57	8	837	833	64	14	2,633	39	3,583	0	0	0	3,583	77	5
臼杵市	46	59	0	364	283	752	4	0	0	1,396	116	1,516	50	59	0	1,760	399	2,268	0	0	0	2,268	33	0
津久見市	39	37	0	916	92	1,084	41	0	0	11	48	100	80	37	0	927	140	1,184	0	0	0	1,184	92	0
竹田市	74	221	2	958	113	1,368	0	0	1	5	17	23	74	221	3	963	130	1,391	0	0	0	1,391	98	2
豊後高田市	56	165	29	894	1	1,145	6	0	1	279	15	301	62	165	30	1,173	16	1,446	0	0	0	1,446	79	1
宇佐市	116	523	35	1,914	0	2,588	4	1	0	228	182	415	120	524	35	2,142	182	3,003	0	0	0	3,003	86	1
豊後大野市	62	607	0	958	160	1,787	1	0	0	4	281	286	63	607	0	962	441	2,073	0	0	0	2,073	86	3
由布市	368	391	98	252	629	1,738	0	0	0	50	100	150	368	391	98	302	729	1,888	0	0	0	1,888	92	2
国東市	168	1,030	89	138	0	1,425	6	0	0	11	21	38	174	1,030	89	149	21	1,463	0	1	1	1,464	97	2
日田玖珠	74	19	5	3,472	0	3,570	0	0	102	680	66	848	74	19	107	4,152	66	4,418	0	0	0	4,418	81	4
杵築速見	817	81	651	1,322	7	2,878	10	0	0	31	19	60	827	81	651	1,353	26	2,938	0	0	0	2,938	98	4
合計	4,567	6,876	2,878	28,918	9,339	52,578	902	9	114	3,313	2,182	6,520	5,469	6,885	2,992	32,231	11,521	59,098	0	6	6	59,104	89	54

表 2-10 現場到着所要時間別出動件数の状況（令和 6 年中）
 （119 番通報から現場到着時間までの所要時間別出動件数）

区分 消防本部名	3分未満		3分以上 5分未満		5分以上 10分未満		10分以上 20分未満		20分以上		出動件数 合計 (件)	平均現場 到着時間 (分)
	出動件数 (件)	全出動件数に 対する構成比 (%)	出動件数 (件)	全出動件数に 対する構成比 (%)	出動件数 (件)	全出動件数に 対する構成比 (%)	出動件数 (件)	全出動件数に 対する構成比 (%)	出動件数 (件)	全出動件数に 対する構成比 (%)		
大分市	244	1.0	1,592	6.4	16,524	66.2	6,432	25.8	179	0.7	24,971	8.1
別府市	60	0.7	374	4.2	6,177	69.5	2,175	24.5	101	1.1	8,887	8.4
中津市	47	1.0	394	8.1	2,995	61.3	1,342	27.5	109	2.2	4,887	8.5
佐伯市	29	0.8	101	2.7	1,445	38.0	1,970	51.8	261	6.9	3,806	11.4
臼杵市	10	0.4	146	6.1	1,482	61.7	693	12.0	72	3.0	2,403	9.0
津久見市	8	0.6	7	0.6	585	46.4	605	48.0	56	4.4	1,261	10.5
竹田市	16	1.1	87	5.8	617	41.2	614	41.0	163	10.9	1,497	11.4
豊後高田市	22	1.4	171	11.2	845	55.2	449	29.3	45	2.9	1,532	8.6
宇佐市	42	1.3	209	6.5	1,632	50.7	1,150	35.7	185	5.7	3,218	9.8
豊後大野市	16	0.7	148	6.6	1,088	48.7	791	35.4	192	8.6	2,235	10.6
由布市	21	1.0	199	9.5	1,197	57.3	518	24.8	155	7.4	2,090	9.4
国東市	43	2.7	202	12.5	884	54.8	412	25.5	72	4.5	1,613	8.6
日田玖珠	31	0.7	156	3.3	2,618	55.0	1,528	32.1	423	8.9	4,756	10.7
杵築速見	33	1.0	56	1.7	1,346	41.9	1,478	46.0	303	9.4	3,216	11.5
合計	622	0.9	3,842	5.8	39,435	59.4	20,157	30.4	2,316	3.5	66,372	9.1

表 2-11 収容所要時間別搬送人員の状況（令和 6 年中）

（119 番通報から医療機関等に収容するのに要した時間別搬送人員）

消防本部名	区分	10分未満		10分以上 20分未満		20分以上 30分未満		30分以上 60分未満		60分以上 120分未満		120分以上		搬送人員 合計 (人)	平均病院 収容時間 (分)
		搬送人員 (人)	全搬送人員 に対する構成 比 (%)	搬送人員 (人)	全搬送人員 に対する構成 比 (%)	搬送人員 (人)	全搬送人員 に対する構成 比 (%)	搬送人員 (人)	全搬送人員 に対する構成 比 (%)	搬送人員 (人)	全搬送人員 に対する構成 比 (%)	搬送人員 (人)	全搬送人員 に対する構成 比 (%)		
大分市		1	0.0	665	3.1	6,356	29.7	13,170	61.5	1,191	5.6	23	0.1	21,406	36.5
	うち管外搬送	0	0.0	6	0.7	134	15.0	592	66.1	153	17.1	10	1.1	895	
別府市		0	0.0	217	2.9	2,903	38.5	4,194	55.6	223	3.0	9	0.1	7,546	33.8
	うち管外搬送	0	0.0	2	1.1	1	0.5	126	68.5	51	27.7	4	2.2	184	
中津市		0	0.0	214	4.8	1,378	30.6	2,504	55.7	394	8.8	6	0.1	4,496	37.5
	うち管外搬送	0	0.0	2	0.4	30	5.6	276	51.4	225	41.9	4	0.7	537	
佐伯市		1	0.0	116	3.2	1,074	30.0	1,993	55.6	392	10.9	7	0.2	3,583	39.1
	うち管外搬送	0	0.0	0	0.0	2	0.8	68	26.3	186	71.8	3	1.2	259	
臼杵市		1	0.0	101	4.5	573	25.3	1,342	59.2	249	11.0	2	0.1	2,268	40.0
	うち管外搬送	0	0.0	1	0.1	4	0.5	566	72.9	203	26.2	2	0.3	776	
津久見市		0	0.0	9	0.8	305	25.8	616	52.0	251	21.2	3	0.3	1,184	43.1
	うち管外搬送	0	0.0	1	0.3	7	1.9	145	38.5	221	58.6	3	0.8	377	
竹田市		0	0.0	30	2.2	199	14.3	742	53.3	401	28.8	19	1.4	1,391	51.0
	うち管外搬送	0	0.0	1	0.2	10	2.1	169	35.2	289	60.2	11	2.3	480	
豊後高田市		0	0.0	65	4.5	285	19.7	841	58.2	249	17.2	6	0.4	1,446	43.9
	うち管外搬送	0	0.0	14	1.9	85	11.6	406	55.6	220	30.1	5	0.7	730	
宇佐市		2	0.1	35	1.2	476	15.9	1,998	66.5	473	15.8	19	0.6	3,003	44.8
	うち管外搬送	0	0.0	1	0.1	29	2.7	653	61.5	359	33.8	19	1.8	1,061	
豊後大野市		1	0.0	60	2.9	300	14.5	1,212	58.5	486	23.4	14	0.7	2,073	47.8
	うち管外搬送	0	0.0	3	0.5	5	0.8	302	46.3	334	51.2	8	1.2	652	
由布市		0	0.0	26	1.4	283	15.0	1,192	63.1	381	20.2	6	0.3	1,888	46.8
	うち管外搬送	0	0.0	0	0.0	89	7.5	791	66.8	301	25.4	4	0.3	1,185	
国東市		0	0.0	17	1.2	186	12.7	838	57.2	418	28.6	5	0.3	1,464	50.9
	うち管外搬送	0	0.0	0	0.0	5	1.3	181	46.5	200	51.4	3	0.8	389	
日田玖珠		0	0.0	92	2.1	1,047	23.7	2,287	51.8	966	21.9	26	0.6	4,418	45.4
	うち管外搬送	0	0.0	1	0.2	9	2.0	84	18.8	345	77.0	9	2.0	448	
杵築速見		0	0.0	25	0.9	395	13.4	2,060	70.1	454	15.5	4	0.1	2,938	45.2
	うち管外搬送	0	0.0	2	0.1	102	6.8	1,073	71.4	323	21.5	3	0.2	1,503	
合計		6	0.0	1,672	2.8	15,760	26.7	34,989	59.2	6,528	11.0	149	0.3	59,104	39.8
	うち管外搬送	0	0.0	34	0.4	512	5.4	5,432	57.3	3,410	36.0	88	0.9	9,476	

3 救助業務の実施体制

(1) 救助隊設置状況

消防機関の行う救助活動は、近年、火災、交通事故、水難事故、自然災害からテロ災害など特殊な災害まで及んでいる。昭和 61 年 4 月に消防法及び消防組織法の改正により、救助隊を設置する規定が新たに設けられ市町村は総務省令で定める基準に従い救助体制の充実強化に努めることとなった。

令和 7 年 4 月 1 日現在の県下の救助隊の設置状況は、14 消防本部で 17 隊となっており、救助隊員数は 344 人となっている。(表 2-13)

(2) 保有する装備

救助隊が保有する装備については、救助事案の複雑・多様化に伴い、より専門的かつ高度な機能・性能が必要とされている。今後も救助工作車等及び救助活動のための機械器具の計画的な整備を引き続き推進していく必要がある。(表 2-14)

(3) 教育訓練

消防職員の救助活動に関する教育訓練については、消防学校における救助科での教育訓練を実施しているほか、消防本部で定期的な訓練を実施している。

(表 2-15)

表 2-13 救助業務実施体制 (令和 7 年 4 月 1 日現在)

消防本部名	救助隊数			救助隊員数					救助工作車
	計	専任救助隊	兼任救助隊	計	うち		専任救助隊員	兼任救助隊員	
					救助科修了者	消防長認定者			
大分市消防局	3	3	0	48	16	32	48	0	3
別府市消防本部	1	1	0	12	2	10	12	0	1
中津市消防本部	1	1	0	18	10	8	18	0	1
佐伯市消防本部	1	0	1	20	11	9	0	20	1
臼杵市消防本部	1	0	1	40	13	27	0	40	1
津久見市消防本部	1	0	1	20	20	0	0	20	0
竹田市消防本部	1	0	1	14	8	6	0	14	1
豊後高田市消防本部	1	0	1	34	21	13	0	34	1
宇佐市消防本部	1	1	0	12	8	4	12		1
豊後大野市消防本部	1	0	1	9	7	2	0	9	1
由布市消防本部	1	0	1	28	8	20	0	28	1
国東市消防本部	1	0	1	23	13	10	0	23	1
日田玖珠広域消防組合消防本部	2	0	2	40	32	8	0	40	2
杵築連見消防組合消防本部	1	0	1	26	6	20	0	26	1
合計	17	6	11	344	175	169	90	254	16

表 2-14 県下の救助隊が乗車する車両及び救助活動のための機械器具等の保有状況
(令和 7 年 4 月 1 日現在)

搭乗車両	救助工作車	はしご車	屈折 はしご車	ポンプ車	水槽付 ポンプ車	化学車	特殊災害 対応自動車 (随伴機連なし)	その他	計	
	16	2	2	5	7	2	1	5	40	
救助用 機械器具	かぎ付き はしご	三連梯子	金属製おりた み梯子又はワイ ヤー梯子	空気式救助 マット	救命索 発射銃	サイバースリン グ又は救命用縛 帯	平担架	油圧 ジャッキ	油圧スプ レッダー	可搬 ウィンチ
	60	108	18	15	19	117	17	84	19	47
	マンホール 救助器具	救助用 簡易起重機	マット型救 助ジャッキ	大型油圧ス プレッダー	救助用 支柱器具	チェーン ブロック	油圧 切断機	エンジン カッター	ガス 溶断器	チェー ンソー
	19	0	35	31	13	11	20	43	8	91
	鉄線 カッター	空気鋸	大型油圧 切断機	空気 切断機	コンクリート・ 鉄筋切断用 チェーンソー	万能斧	ハンマー	携帯用コンク リート破壊器具	削岩機	ハンマ ドリル
	127	22	27	10	7	178	98	18	20	26
	生物剤 検知器	可燃性ガス 測定器	有毒ガス 測定器	酸素濃度 測定器	放射線 測定器	空気 呼吸器	空気補充用 ボンベ	酸素 呼吸器	簡易 呼吸器	防塵 マスク
	1	64	40	52	155	650	951	18	16	1207
	送排風機	エアライン マスク	耐電手袋	耐電衣	耐電ズボン	耐電長靴	防塵メガネ	携帯 警報器	防毒 マスク	化学防護服
	28	2	216	78	81	116	129	356	408	576
	陽圧式 化学防護服	耐熱服	放射線 防護服	特殊 ヘルメット	除染 シャワー	除染剤 散布器	潜水器具	救命胴衣	水中 投光器	救命浮環
	54	22	15	0	7	8	98	1167	42	123
	浮標	救命ボート	船外機	水中 スクーター	水中 無線機	水中時計	水中テレビ カメラ	登山器具	バスケット 型担架	簡易画像 探索機
	36	48	21	2	3	31	0	34	68	12
	画像 探索機	地中音響 探知機	熱画像 直視装置	夜間用 暗視装置	電磁波 探査装置	二酸化炭素 探査装置	水中 探査装置	地震 警報器	投光器	携帯 投光器
	5	2	30	3	1	1	0	2	148	386
携帯 拡声器	携帯 無線機	応急処置用 セット	車両移動 器具	緩降機	ロープ 登降機	救助用 降下機	発電機	大型 プロア－	ウォーター カッター	
246	559	54	17	13	58	101	170	0	0	

表 2-15 県下の救助隊員の訓練実施状況 (令和 6 年中)

	体力錬成訓練	ロープ基 本・ 応用訓練	検索・ 救助訓練	各種救助器 具 取扱訓練	各種救助事 象 想定訓練	その他訓練	計
実施延回数 (回)	3,674	1,454	1,128	1,191	774	868	9,089
実施延人員 (人)	24,407	8,523	7,488	7,288	5,715	8,127	61,548
実施延時間 (時間)	6,593.8	3,426.3	2,647.0	2,461.3	1,959.6	2,575.5	19,663.5

4 救助業務の実施状況

(1) 救助活動件数及び救助人員の状況

令和6年中の県下における救助活動実施状況は、救助出動件数845件(対前年比75件増)、救助活動件数507件(対前年比51件増)、救助人員(救助活動により救助された人員)577人(対前年度比13人減)となっている。(表2-16、2-17、2-20)

(2) 事故種別救助活動の状況

令和6年中の救助出動人員(救助活動を行うために出動したすべての消防職団員をいう。)は、延べ10,145人であり、うち消防職員は延べ9,938人、消防団員は延べ207人である。

また、救助活動人員(救助出動人員のうち実際に救助活動を行った消防職団員をいう。)は、延べ4,027人であり、救助活動1件当たり7.9人が従事したこととなる。事故種別ごとの1件当たりの従事人員は、建物以外の火災が25.5人と最も多く、次いで建物火災の9.5人となっている。(表2-17、2-18、2-19)

救 助 統 計 表

表 2-16 事故種別救助出動件数（令和 6 年中）

表 2-17 事故種別救助活動件数（令和 6 年中）

表 2-18 事故種別救助出動人員（令和 6 年中）

表 2-19 事故種別救助活動人員（令和 6 年中）

表 2-20 事故種別救助人員（令和 6 年中）

表 2-16 事故種別救助出動件数（令和 6 年中）

消防本部名	火災		交通事故	水難事故	風水害等 自然災害	機械による 事故	建物等 による事故	ガス及び 酸欠事故	破裂事故	その他 の事故	計
	建物	建物以外									
大分市	3	0	64	8	2	3	88	6	0	73	247
別府市	2	1	22	6	4	0	46	1	0	27	109
中津市	0	0	26	3	0	2	17	0	0	17	65
佐伯市	0	0	21	11	5	0	7	0	0	23	67
臼杵市	0	0	6	4	0	1	6	0	0	7	24
津久見市	0	0	4	5	0	2	0	0	0	4	15
竹田市	0	0	21	0	0	1	0	0	0	37	59
豊後高田市	0	0	16	3	4	0	0	0	0	13	36
宇佐市	0	0	35	2	0	1	3	0	0	5	46
豊後大野市	0	0	15	0	0	1	4	0	0	5	25
由布市	0	0	7	0	2	0	3	0	0	11	23
国東市	1	0	6	2	0	0	1	0	0	3	13
日田玖珠広域消防組合	0	0	33	12	0	0	6	0	0	28	79
杵築速見消防組合	0	1	20	4	0	1	1	0	0	10	37
合計	6	2	296	60	17	12	182	7	0	263	845

表 2-17 事故種別救助活動件数（令和 6 年中）

消防本部名	火災		交通事故	水難事故	風水害等 自然災害	機械による 事故	建物等 による事故	ガス及び 酸欠事故	破裂事故	その他 の事故	計
	建物	建物以外									
大分市	3	0	31	5	2	1	70	3	0	43	158
別府市	2	1	8	4	1	0	25	0	0	17	58
中津市	0	0	12	3	0	2	16	0	0	10	43
佐伯市	0	0	9	10	3	0	4	0	0	19	45
臼杵市	0	0	3	2	0	1	6	0	0	4	16
津久見市	0	0	2	3	0	1	0	0	0	0	6
竹田市	0	0	10	0	0	1	0	0	0	35	46
豊後高田市	0	0	15	3	4	0	0	0	0	11	33
宇佐市	0	0	18	2	0	1	1	0	0	3	25
豊後大野市	0	0	8	0	0	1	2	0	0	1	12
由布市	0	0	4	0	0	0	2	0	0	7	13
国東市	1	0	0	1	0	0	0	0	0	1	3
日田玖珠広域消防組合	0	0	9	2	0	0	2	0	0	14	27
杵築速見消防組合	0	1	11	2	0	1	1	0	0	6	22
合計	6	2	140	37	10	9	129	3	0	171	507

表 2-18 事故種別救助出動人員（令和 6 年中）

消防本部名	内訳	火災		交通事故	水難事故	風水害等 自然災害	機械による 事故	建物等 による事故	ガス及び 酸欠事故	破裂事故	その他 の事故	計
		建物	建物以外									
大分市	消防職員	87	0	1,108	199	8	52	1,396	109	0	1,205	4,164
	消防団員	4	0	0	0	7	0	0	0	0	0	11
	計	91	0	1,108	199	15	52	1,396	109	0	1,205	4,175
別府市	消防職員	51	23	297	87	45	0	529	12	0	336	1380
	消防団員	2	0	0	0	0	0	0	0	0	0	2
	計	53	23	297	87	45	0	529	12	0	336	1382
中津市	消防職員	0	0	261	36	0	22	115	0	0	140	574
	消防団員	0	0	0	0	0	0	0	0	0	0	0
	計	0	0	261	36	0	22	115	0	0	140	574
佐伯市	消防職員	0	0	268	109	30	0	48	0	0	205	660
	消防団員	0	0	0	0	0	0	0	0	0	0	0
	計	0	0	268	109	30	0	48	0	0	205	660
臼杵市	消防職員	0	0	52	43	0	9	58	0	0	69	231
	消防団員	0	0	0	0	0	0	0	0	0	0	0
	計	0	0	52	43	0	9	58	0	0	69	231
津久見市	消防職員	0	0	31	39	0	12	0	0	0	30	112
	消防団員	0	0	0	0	0	0	0	0	0	0	0
	計	0	0	31	39	0	12	0	0	0	30	112
竹田市	消防職員	0	0	180	0	0	13	0	0	0	313	506
	消防団員	0	0	0	0	0	0	0	0	0	158	158
	計	0	0	180	0	0	13	0	0	0	471	664
豊後高田市	消防職員	0	0	109	32	18	0	0	0	0	81	240
	消防団員	0	0	0	0	3	0	0	0	0	0	3
	計	0	0	109	32	21	0	0	0	0	81	243
宇佐市	消防職員	0	0	339	18	0	9	24	0	0	44	434
	消防団員	0	0	0	2	0	0	0	0	0	0	2
	計	0	0	339	20	0	9	24	0	0	44	436
豊後大野市	消防職員	0	0	119	0	0	6	24	0	0	34	183
	消防団員	0	0	0	0	0	0	0	0	0	0	0
	計	0	0	119	0	0	6	24	0	0	34	183
由布市	消防職員	0	0	67	0	19	0	21	0	0	119	226
	消防団員	0	0	0	0	0	0	0	0	0	6	6
	計	0	0	67	0	19	0	21	0	0	125	232
国東市	消防職員	6	0	36	12	0	0	7	0	0	14	75
	消防団員	0	0	0	0	0	0	0	0	0	0	0
	計	6	0	36	12	0	0	7	0	0	14	75
日田玖珠広域消防組合	消防職員	0	0	312	121	0	0	43	0	0	238	714
	消防団員	0	0	0	0	0	0	0	0	0	0	0
	計	0	0	312	121	0	0	43	0	0	238	714
杵築速見消防組合	消防職員	0	17	232	73	0	13	4	0	0	100	439
	消防団員	0	25	0	0	0	0	0	0	0	0	25
	計	0	42	232	73	0	13	4	0	0	100	464
出動人員合計	消防職員	144	40	3,411	769	120	136	2,269	121	0	2,928	9,938
	消防団員	6	25	0	2	10	0	0	0	0	164	207
	計	150	65	3,411	771	130	136	2,269	121	0	3,092	10,145

表 2-19 事故種別救助活動人員（令和 6 年中）

消防本部名	内訳	火災		交通事故	水難事故	風水害等 自然災害	機械による 事故	建物等 による事故	ガス及び 酸欠事故	破裂事故	その他 の事故	計
		建物	建物以外									
大分市	消防職員	30	0	222	59	8	8	354	17	0	292	990
	消防団員	0	0	0	0	0	0	0	0	0	0	0
	計	30	0	222	59	8	8	354	17	0	292	990
別府市	消防職員	21	9	105	59	18	0	254	0	0	158	624
	消防団員	0	0	0	0	0	0	0	0	0	0	0
	計	21	9	105	59	18	0	254	0	0	158	624
中津市	消防職員	0	0	103	32	0	22	98	0	0	71	326
	消防団員	0	0	0	0	0	0	0	0	0	0	0
	計	0	0	103	32	0	22	98	0	0	71	326
佐伯市	消防職員	0	0	95	59	15	0	19	0	0	134	322
	消防団員	0	0	0	0	0	0	0	0	0	0	0
	計	0	0	95	59	15	0	19	0	0	134	322
臼杵市	消防職員	0	0	26	23	0	9	58	0	0	35	151
	消防団員	0	0	0	0	0	0	0	0	0	0	0
	計	0	0	26	23	0	9	58	0	0	35	151
津久見市	消防職員	0	0	8	17	0	7	0	0	0	0	32
	消防団員	0	0	0	0	0	0	0	0	0	0	0
	計	0	0	8	17	0	7	0	0	0	0	32
竹田市	消防職員	0	0	88	0	0	13	0	0	0	281	382
	消防団員	0	0	0	0	0	0	0	0	0	158	158
	計	0	0	88	0	0	13	0	0	0	439	540
豊後高田市	消防職員	0	0	98	32	18	0	0	0	0	66	214
	消防団員	0	0	0	0	3	0	0	0	0	0	3
	計	0	0	98	32	21	0	0	0	0	66	217
宇佐市	消防職員	0	0	147	14	0	9	3	0	0	21	194
	消防団員	0	0	0	0	0	0	0	0	0	0	0
	計	0	0	147	14	0	9	3	0	0	21	194
豊後大野市	消防職員	0	0	47	0	0	2	7	0	0	10	66
	消防団員	0	0	0	0	0	0	0	0	0	0	0
	計	0	0	47	0	0	2	7	0	0	10	66
由布市	消防職員	0	0	25	0	0	0	11	0	0	66	102
	消防団員	0	0	0	0	0	0	0	0	0	6	6
	計	0	0	25	0	0	0	11	0	0	72	108
国東市	消防職員	6	0	0	5	0	0	0	0	0	4	15
	消防団員	0	0	0	0	0	0	0	0	0	0	0
	計	6	0	0	5	0	0	0	0	0	4	15
日田玖珠広域消防組合	消防職員	0	0	66	20	0	0	7	0	0	96	189
	消防団員	0	0	0	0	0	0	0	0	0	0	0
	計	0	0	66	20	0	0	7	0	0	96	189
杵築速見消防組合	消防職員	0	17	125	21	0	8	4	0	0	53	228
	消防団員	0	25	0	0	0	0	0	0	0	0	25
	計	0	42	125	21	0	8	4	0	0	53	253
活動人員合計	消防職員	57	26	1,155	341	59	78	815	17	0	1,287	3,835
	消防団員	0	25	0	0	3	0	0	0	0	164	192
	計	57	51	1,155	341	62	78	815	17	0	1,451	4,027

※救助活動人員は、救助出動人員のうち救助活動を行った人数を計上。

表 2-20 事故種別救助人員（令和 6 年中）

消防本部名	火災		交通事故	水難事故	風水害等 自然災害	機械による 事故	建物等 による事故	ガス及び 酸欠事故	破裂事故	その他 の事故	計
	建物	建物以外									
大分市	0	0	34	3	2	1	61	2	0	27	130
別府市	2	1	8	4	2	0	24	0	0	19	60
中津市	0	0	14	3	0	2	16	0	0	11	46
佐伯市	0	0	12	11	8	0	4	0	0	19	54
臼杵市	0	0	3	2	0	1	6	0	0	4	16
津久見市	0	0	3	3	0	1	0	0	0	0	7
竹田市	0	0	15	0	0	2	0	0	0	35	52
豊後高田市	0	0	37	3	4	0	0	0	0	17	61
宇佐市	0	0	24	2	0	1	1	0	0	3	31
豊後大野市	0	0	8	0	0	1	2	0	0	1	12
由布市	0	0	5	0	0	0	2	0	0	7	14
国東市	1	0	0	1	0	0	0	0	0	1	3
日田玖珠広域消防組合	0	0	11	2	0	0	2	0	0	16	31
杵築速見消防組合	0	1	31	2	0	8	4	0	0	14	60
合計	3	2	205	36	16	17	122	2	0	174	577