

県勢主要統計指標

第 3 7 3 号

平成 2 7 年（2 0 1 5 年）5 月

大分県企画振興部統計調査課

今月の概要

1 大分県の推計人口(平成27年4月1日現在)

県人口	1,164,886人	(対前月 3,693人減少)
前1ヵ月間の自然動態	515人減少	(出生者数 735人、死亡者数 1,250人)
社会動態	3,178人減少	(転入者数 7,273人、転出者数 10,451人)

2 県内経済の動向

2-1 主要経済指標の動向

- 1 鉱工業指数 平成27年3月の鉱工業生産指数(季節調整済指数、平成22年=100)は106.2(前月比+4.9%)となり、4か月連続で上昇した。
- 2 消費者物価 平成27年3月の大分市消費者物価指数(平成22年=100)は103.6となり、前月に比べて+0.6%と6か月ぶりに上昇した。
- 3 大型小売店販売額 平成27年3月の大型小売店販売額は102億24百万円で、前年同月に比べ全店ベース、既存店ベースともに▲16.1%となり2か月ぶりの減少となった。
- 4 外国貿易 平成27年3月の輸出額は636億57百万円(前年同月比▲4.2%)で6か月連続で減少、輸入額は1,244億57百万円(同▲17.9%)で3か月連続の減少となった。
- 5 公共工事 平成27年4月の県内公共工事請負金額は266億20百万円で、前年同月に比べて+21.7%と2か月ぶりに増加した。
- 6 新設住宅着工 平成27年3月の新設住宅着工戸数は536戸で、前年度同月比+36.0%と2か月ぶりに増加した。内訳では、貸家、持家、給与住宅、分譲住宅の全てが増加した。
- 7 企業倒産 平成27年4月の県内企業倒産は、件数が6件(前年同月比+100.0%)、負債総額が3,201百万円(同+1072.5%)となった。
- 8 職業紹介 平成27年3月の有効求人倍率(季節調整値)は、前月を0.05ポイント上回り、1.04倍となった。

2-2 景気動向指数(DI)(平成27年2月分)

先行指数	83.3%	(3か月連続して50%を上回った)
一致指数	57.1%	(6か月連続して50%を上回った)
遅行指数	58.3%	(7か月ぶりに50%を上回った)

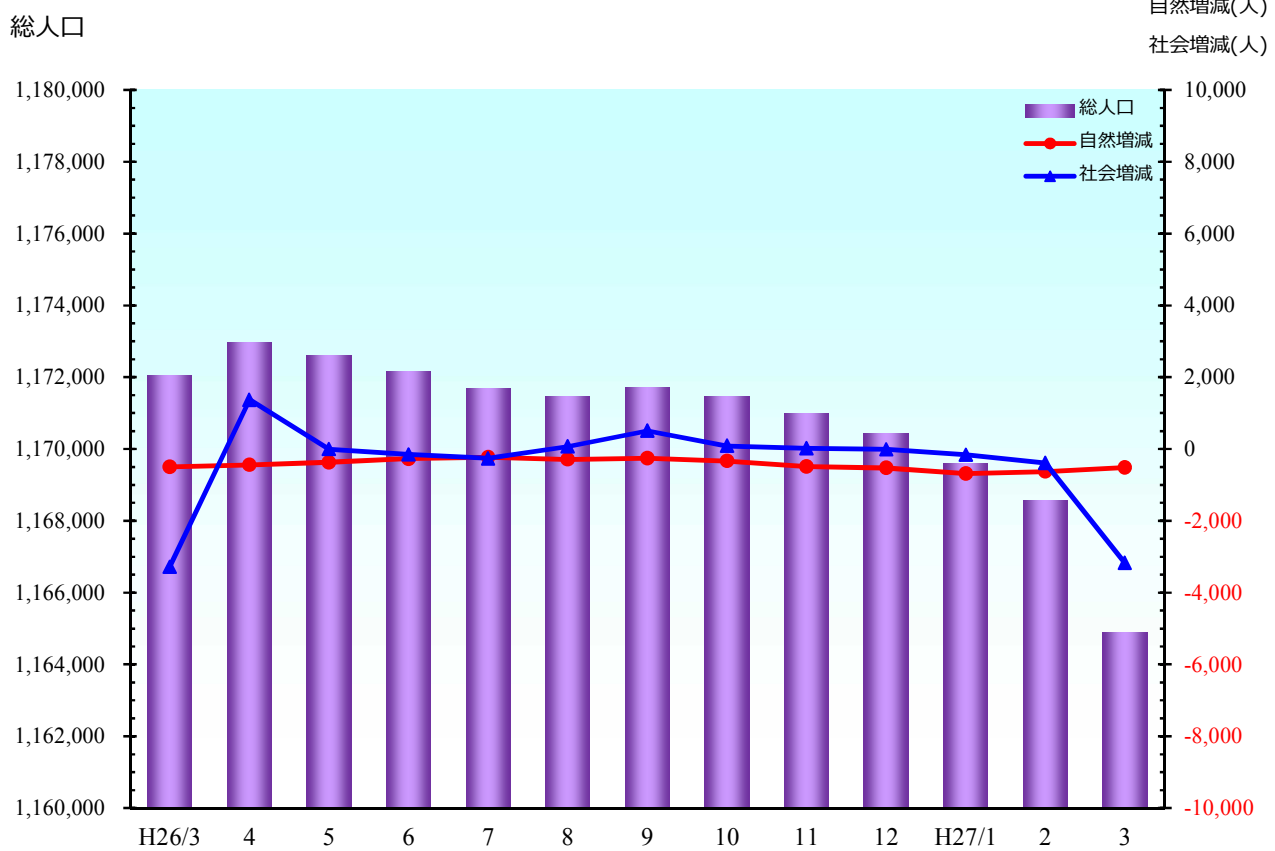
指標一覧・目次

番号	指標名	大分県	全国	頁
1	大分県の推計人口	(平成 27 年 4 月 1 日現在) 1,164,886 人 (前月比 ▲3,693 人 ▲0.32%) (前年同月比 ▲7,157 人 ▲0.61%)	(平成 27 年 4 月 1 日現在) 1 億 2,691 万人 (前月比 ±0 万人 ±0.00%) (前年同月比 ▲22 万人 ▲0.18%)	1
2-1-1	鉱工業指数	(平成 27 年 3 月) 生産指数(季節調整済指数) 106.2 (前月比 + 4.9%) (原指数 前年同月比 +2.2%)	(平成 27 年 3 月) 生産指数(季節調整済指数)98.1 (前月比 ▲0.8%) (原指数 前年同月比 ▲1.7%)	2
2-1-2	消費者物価	大分市(平成 27 年 3 月) 総合指数 103.6 (前月比 +0.6%) (前年同月比 +2.3%)	(平成 27 年 3 月) 総合指数 103.3 (前月比 +0.4%) (前年同月比 +2.3%)	3
2-1-3	大型小売店販売額	(平成 27 年 3 月) 総額 10,224 百万円 (前年同月比 (全店) ▲16.1%) (前年同月比 (既存店) ▲16.1%)	(平成 27 年 3 月) 総額 1,715,008 百万円 (前年同月比 (全店) ▲12.3%) (前年同月比 (既存店) ▲13.0%)	4
2-1-4	外国貿易	(平成 27 年 3 月) 輸出総額 63,657 百万円 (前年同月比 ▲4.2%) 輸入総額 124,457 百万円 (前年同月比 ▲17.9%)	(平成 27 年 3 月) 輸出総額 6,926,828 百万円 (前年同月比 +8.5%) 輸入総額 6,699,401 百万円 (前年同月比 ▲14.5%)	5
2-1-5	公共工事	(平成 27 年 4 月) 総額 26,620 百万円 (前年度同月比 +21.7%) (前年度同期比 +21.7%)	(平成 27 年 4 月) 総額 1,836,112 百万円 (前年度同月比 +4.4%) (前年度同期比 +4.4%)	6
2-1-6	新設住宅着工	(平成 27 年 3 月) 着工戸数 536 戸 (前年度同月比 + 36.0%) (前年度同期比 ▲11.9%)	(平成 27 年 3 月) 着工戸数 69,887 戸 (前年度同月比 + 0.7%) (前年度同期比 ▲10.8%)	7
2-1-7	企業倒産	(平成 27 年 4 月) 件数 6 件 (前年同月比+100.0%) 負債総額 3,201 百万円(同+1072.5%)	(平成 27 年 4 月) 件数 748 件(前年同月比▲18.2%) 総額 1,928 億円 (同 +36.6%)	8
2-1-8	職業紹介	(平成 27 年 3 月) 有効求人倍率 1.04 倍 (前月差 +0.05 ポイント) (前年同月差 + 0.17 ポイント)	(平成 27 年 3 月) 有効求人倍率 1.15 倍 (前月差 ±0.00 ポイント) (前年同月差 + 0.08 ポイント)	9
2-2	景気動向指数 (D I)	(平成 27 年 2 月) 一致指数 57.1% 6 か月連続して 50%を上回った	(平成 27 年 2 月) 一致指数 70.0% 6 か月連続して 50%を上回った	11

1 大分県の推計人口

平成 27 年 4 月 1 日現在の本県の推計総人口は 1,164,886 人で、前月に比べ 3,693 人減少した。前月との増減要因をみると、自然動態で 515 人の減少、社会動態で 3,178 人の減少となっている。

大分県の人口、人口動態の推移



(注) 総人口は翌月の1日現在

単位：人、世帯

毎月	総人口	1ヵ月間の人口動態							世帯数
		人口増減	自然動態			社会動態			
			出生	死亡	自然増減	転入	転出	社会増減	
H26/3	1,172,043	-3,778	740	1,238	-498	7,088	10,368	-3,280	492,696
4	1,172,972	929	765	1,207	-442	6,725	5,354	1,371	494,516
5	1,172,594	-378	762	1,135	-373	2,424	2,429	-5	494,728
6	1,172,170	-424	740	1,010	-270	2,270	2,424	-154	494,884
7	1,171,673	-497	830	1,063	-233	2,785	3,049	-264	494,986
8	1,171,451	-222	714	1,006	-292	2,593	2,523	70	495,029
9	1,171,702	251	851	1,108	-257	3,002	2,494	508	495,644
10	1,171,455	-247	785	1,119	-334	2,550	2,463	87	495,839
11	1,170,987	-468	638	1,126	-488	2,007	1,987	20	495,797
12	1,170,447	-540	852	1,381	-529	2,182	2,193	-11	495,511
H27/1	1,169,599	-848	843	1,531	-688	2,141	2,301	-160	495,246
2	1,168,579	-1,020	665	1,291	-626	2,332	2,726	-394	494,805
3	1,164,886	-3,693	735	1,250	-515	7,273	10,451	-3,178	495,267
この1年間の計		-7,157	9,180	14,227	-5,047	38,284	40,394	-2,110	—

注) 人口及び世帯数は、平成22年国勢調査による確定人口及び世帯数を基にした当該月の翌月1日現在の推計値。

資料：県統計調査課「大分県の人口推計結果【月報】平成27年3月分」

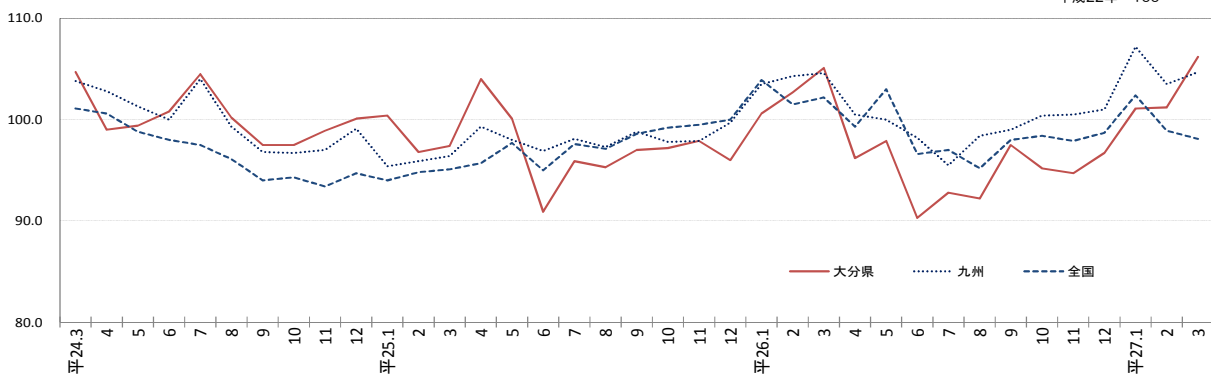
2-1-1 鋳工業指数

平成27年3月の大分県鋳工業生産指数(季節調整済指数)は106.2(前月比+4.9%)となり、4か月連続で上昇した。前月に比べ上昇した業種は、「電子部品・デバイス工業」、「鉄鋼業」、「電気・情報通信機械工業」等の10業種で、低下した業種は、「食料品工業」、「鋳業」、「はん用・生産用・業務用機械工業」等の4業種となっている。

区 分		季節調整済指数		原 指 数	
			前月比 (%)		前年同月比 (%)
大 分 県	生 産	106.2	4.9	104.8	2.2
	出 荷	104.4	6.0	102.9	2.0
	在 庫	92.2	▲ 1.7	90.9	▲ 0.8
全 国	生 産	98.1	▲ 0.8	108.1	▲ 1.7
	出 荷	97.3	▲ 0.6	111.3	▲ 2.3
	在 庫	113.4	0.4	105.0	6.2
九 州	生 産	104.7	1.2	108.7	2.0
	出 荷	109.4	2.3	116.1	1.8
	在 庫	121.5	1.7	117.8	8.0

※九州は速報値 資料：経済産業省「鋳工業生産・出荷・在庫指数確報」、県統計調査課

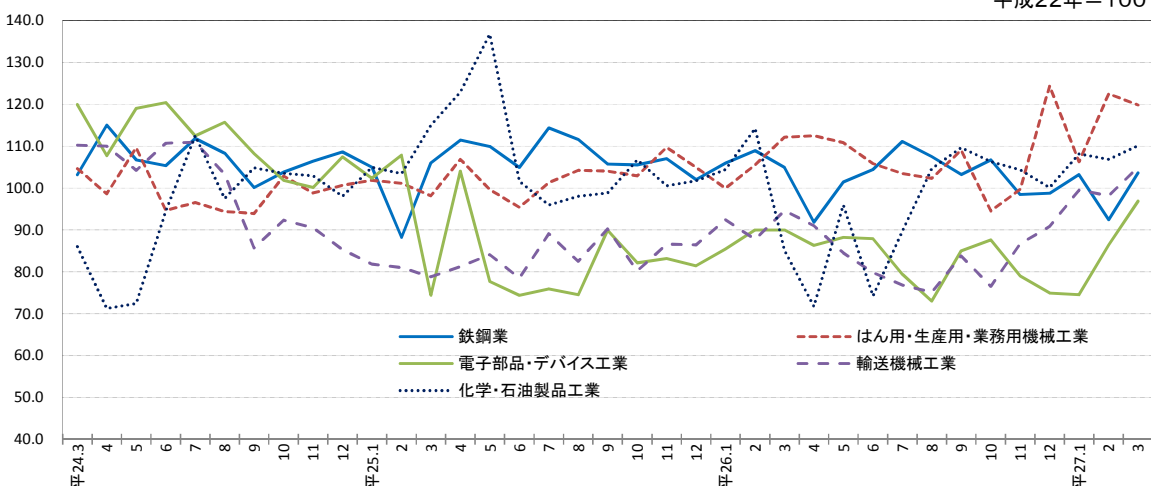
鋳工業生産指数(季節調整済指数)の推移



○業種別動向(生産指数)

上昇業種			低下業種		
業種名	前月比(%)	寄与率(%)	業種名	前月比(%)	寄与率(%)
電子部品・デバイス工業	12.2	24.6	食料品工業	▲12.0	▲21.3
鉄鋼業	12.1	29.6	鋳業	▲2.4	▲0.7
電気・情報通信機械工業	7.6	1.7	はん用・生産用・業務用機械工業	▲2.2	▲8.9

大分県内主要業種の生産指数(季節調整済指数)の推移



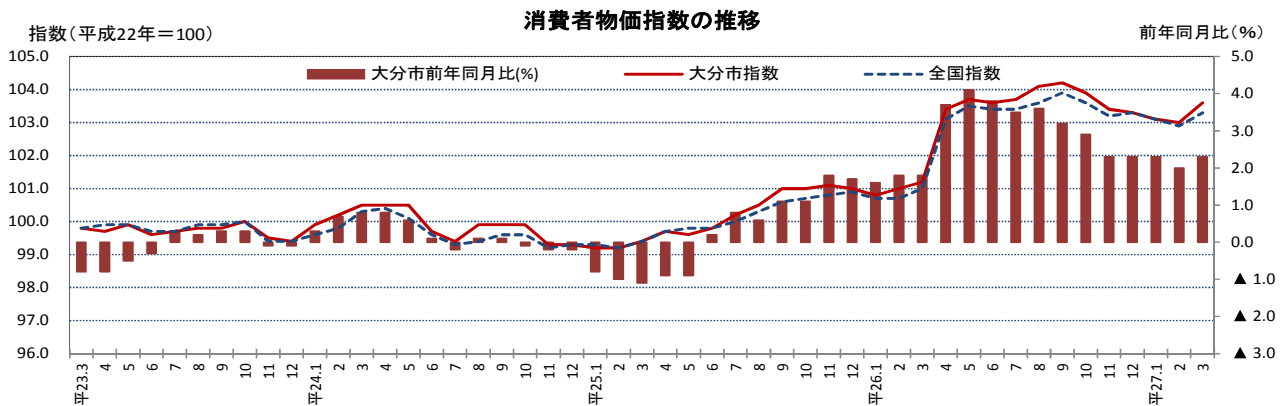
2-1-2 消費者物価

平成27年3月の大分市消費者物価指数は、平成22年を100としたとき103.6となり、前月に比べて0.6%上昇した。これを10大費目別にみると、「交通・通信」が自動車等関係費の値上がりなどにより1.2%上昇したこと、「保健医療」が医薬品・健康保持用摂取品の値下がりなどにより0.1%下落したことなどによる。

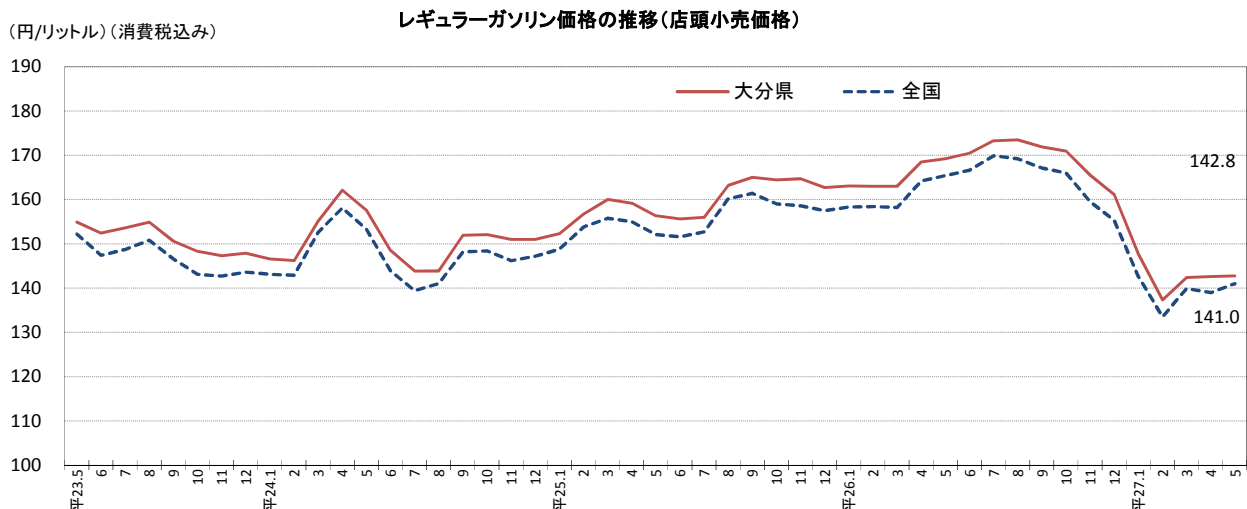
(平成22年=100)

費目	大分市				全国		
	ウェイト	平成27年3月指数	前月比(%)	前年同月比(%)	平成27年3月指数	前月比(%)	前年同月比(%)
総合	10,000	103.6	0.6	2.3	103.3	0.4	2.3
生鮮食品を除く総合	9,615	103.4	0.5	2.2	103.0	0.4	2.2
食料(酒類を除く)及びエネルギーを除く総合	6,727	101.4	0.4	2.0	100.7	0.4	2.1
食料	2,574	105.5	0.8	4.9	105.5	0.0	4.2
生鮮食品	385	108.5	3.1	6.1	11.5	▲0.5	6.3
住居	2,002	99.1	0.0	▲0.1	99.1	0.0	0.3
光熱・水道	662	117.3	0.1	3.9	119.7	0.6	3.6
家具・家事用品	439	95.1	0.9	2.5	93.8	0.5	2.4
被服及び履物	448	98.1	2.1	3.6	103.1	3.0	3.7
保健医療	359	99.9	▲0.1	3.1	99.3	0.1	1.7
交通・通信	1,443	104.9	1.2	▲0.9	103.7	0.8	0.2
教育	269	101.6	0.0	4.2	101.5	0.2	2.2
教養娯楽	1,162	101.4	0.8	2.8	97.7	0.9	3.8
諸雑費	642	109.5	0.0	2.4	109.2	▲0.1	1.9

資料：総務省「消費者物価指数月報」、県統計調査課



参考：レギュラーガソリン価格の推移（店頭現金価格（消費税込み））



2-1-3 大型小売店販売額

平成 27 年 3 月の県内大型小売店販売額は 102 億 24 百万円、前年同月比は全店ベースで▲16.1%、既存店ベースで▲16.1%といずれも 2 か月ぶりの減少となった。

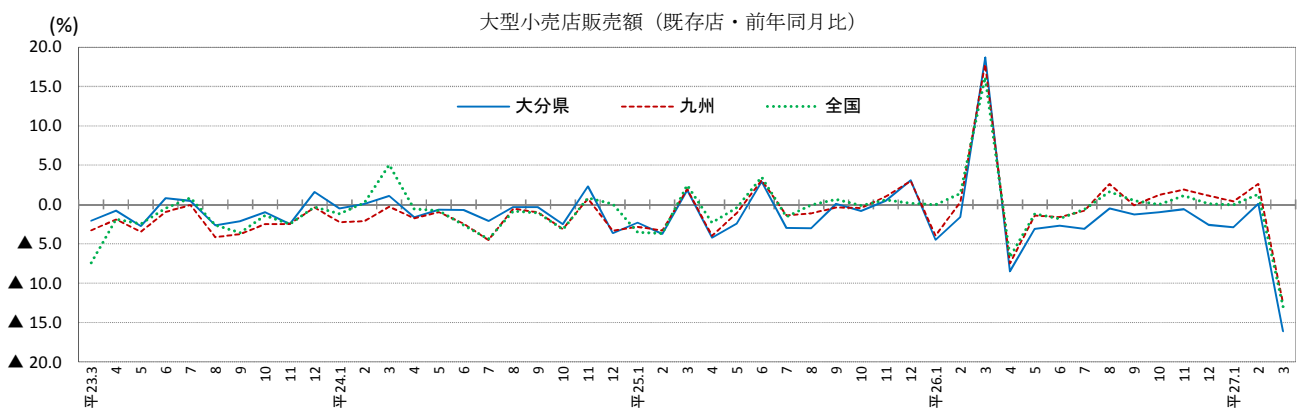
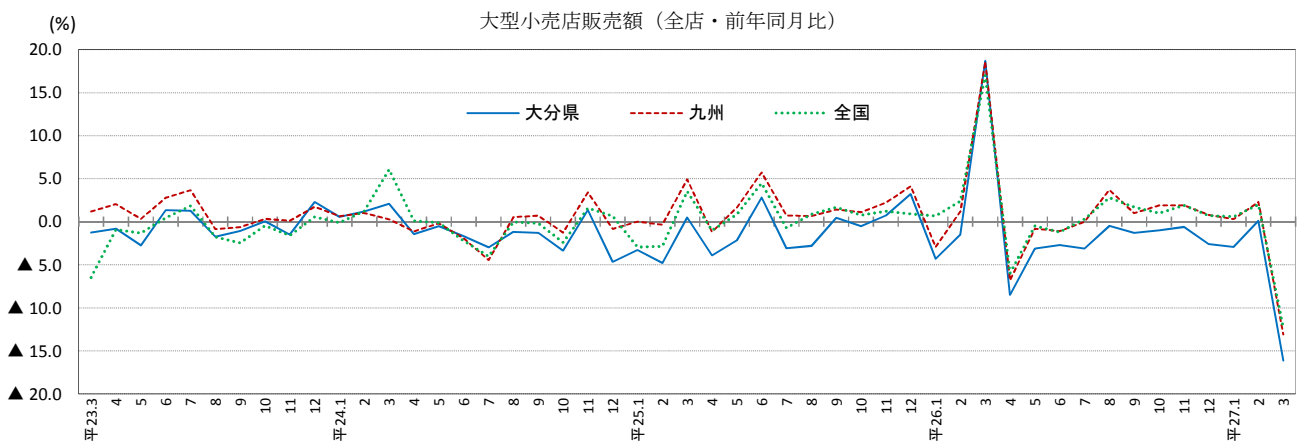
地域別 商品別	大分県			全国		
	百貨店	スーパー	計	百貨店	スーパー	計
	3 店	34 店	37 店	248 店	5,128 店	5,376 店
	販売額 (百万円)	前年同月比 (%)		販売額 (百万円)	前年同月比 (%)	
全 店		既存店	全 店		既存店	
総額	10,224	▲16.1	▲16.1	1,715,008	▲12.3	▲13.0
衣 料 品	3,289	▲21.3	▲21.3	401,187	▲17.8	▲17.5
飲 食 料 品	4,477	▲0.6	▲0.6	914,736	▲2.6	▲3.9
そ の 他	2,459	▲29.8	▲29.8	399,085	▲24.6	▲24.8

資料：経済産業省「商業販売統計」（平成 27 年 3 月分確報）

注 1：「百貨店」は、注 2 の「スーパー」を除き、売り場面積が特別区及び政令指定都市では 3,000 m²以上、その他の地域では 1,500 m²以上

注 2：「スーパー」は、売り場面積の 50%以上でセルフサービス方式、かつ売り場面積が 1,500 m²以上

注 3：「その他」は、家具、家電、家庭用品、食堂・喫茶など



○ 参考 コンビニエンスストアの動向（平成 27 年 3 月）

九州			全国		
店舗数 4,726 (前年同月比+4.4%)			店舗数 53,283 (前年同月比+4.8%)		
商品販売額及びサービス売上高 (百万円)	前年同月比 (%)		商品販売額及びサービス売上高 (百万円)	前年同月比 (%)	
	全店	既存店		全店	既存店
81,272	4.8	0.8	905,421	3.8	▲0.6

資料：経済産業省「商業販売統計」、九州経済産業局「九州コンビニエンス・ストア販売動向」（平成 27 年 3 月分確報）

注：調査対象は一定規模以上のコンビニエンスストアのチェーン企業本部。平成 25 年 1 月分から「九州」は沖縄県を含まない。

2-1-4 外国貿易

平成27年3月の輸出額は636億57百万円（前年同月比▲4.2%）で6か月連続のマイナスとなった。船舶類、映像機器などが減少した。輸入額は1,244億57百万円（同▲17.9%）で3か月連続のマイナスとなった。原油及び粗油、液化天然ガス、鉄鉱石などが減少した。

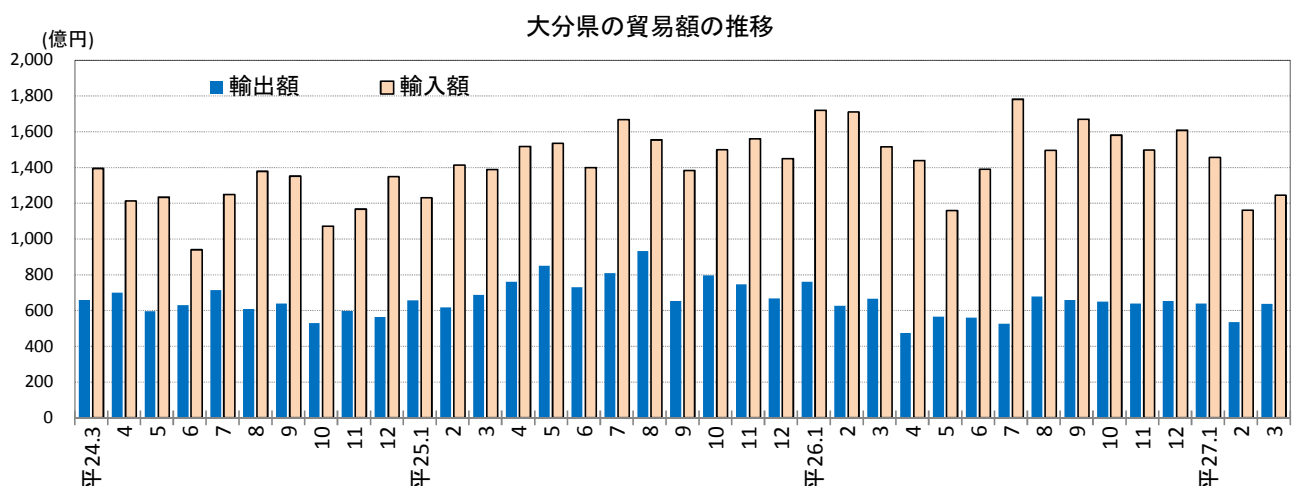
（3月分速報）

（単位：百万円、%）

区分	輸 出				輸 入			
	主要品目等	27年3月 価 額	前 年 同月比	前 年 同期比	主要品目等	27年3月 価 額	前 年 同月比	前 年 同期比
大分県	総額	63,657	▲4.2	▲11.8	総額	124,457	▲17.9	▲21.9
大分港	有機化合物	13,515	136.3	▲1.2	鉄鉱石	26,043	▲16.9	▲15.4
	プラスチック	870	▲25.1	▲12.3	銅鉱	28,824	▲2.8	▲2.6
	鉄鋼	19,773	▲4.1	▲2.4	石炭	8,801	▲26.6	▲16.6
	銅及び同合金	12,097	35.2	10.6	原油及び粗油	22,482	▲41.2	▲44.2
	事務用機器	6,728	▲0.7	▲13.9	揮発油	8,394	48.5	▲13.0
	映像機器	487	▲90.9	▲80.8	液化石油ガス	6,684	53.7	▲48.6
	船舶類	1,801	▲19.1	▲19.1	液化天然ガス	12,206	▲38.4	▲16.4
	計	59,937	4.1	▲12.3	計	124,013	▲17.9	▲21.8
佐伯港	船舶類	—	—	8.6	鉄鋼	39	▲18.4	▲29.1
	魚介類(鮮魚・冷凍)	—	全減	全減	石こう	—	—	▲42.6
	木材	117	365.9	176.3	木材	—	—	全増
	荷役機械	—	—	全増	その他の調製食料品	—	—	12.6
					動物性原材料	—	全減	全減
	計	117	279.7	24.8	計	39	▲52.2	10.9
津久見港	船舶類	3,000	▲64.2	▲24.0	石炭	405	▲30.6	▲31.3
	セメント	509	38.3	15.3	石油コークス	—	—	全減
	石灰石	86	27.5	18.5	アルコール飲料	—	全減	679.9
	計	3,600	▲59.2	▲18.7	計	405	▲30.9	▲39.6
大分空港	再輸出品	0	全増	全増	金属製品	—	—	全増
	輸送用機器	3	全増	全増	輸送用機器	—	—	750.8
					精密機器類	—	—	全増
	計	4	全増	全増	計	—	—	1,083.6
全国	総額	6,926,828	8.5	9.0	総額	6,699,401	▲14.5	▲9.3

資料：財務省「貿易統計（輸出確報；輸入速報）」、大分税関支署「管内貿易概況」（平成27年3月分）

注）「前年同期比」は、暦年（1～12月）累計の比較（増減率）



2-1-5 公共工事

平成27年4月の県内公共工事請負金額は266億20百万円で、前年度同月に比べて21.7%の増となり、2か月ぶりに増加した。発注者別では、国が前年度同月比で101.6%、市町村が同32.9%、その他の公共団体が同502.6%増加し、独立行政法人等が同52.5%、県が同45.5%減少した。

(単位:百万円、%)

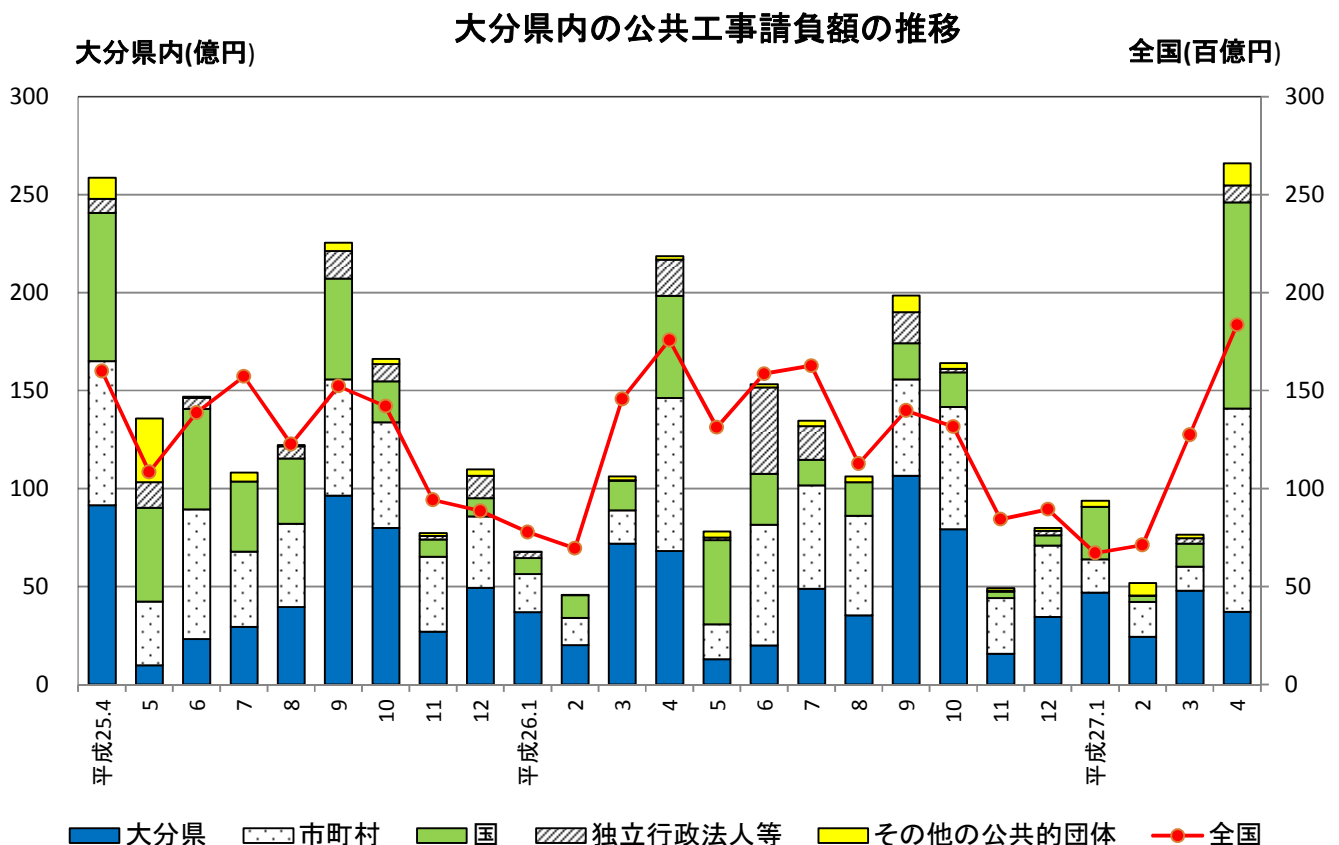
項目 発注者	大分県				全国			
	27年 4月	前年度 同月比	27年度 累計	前年度 同期比	27年 4月	前年度 同月比	27年度 累計	前年度 同期比
総額	26,620	21.7	26,620	21.7	1,836,112	4.4	1,836,112	4.4
国	10,517	101.6	10,517	101.6	179,775	▲ 6.6	179,775	▲ 6.6
独立行政法人等	871	▲ 52.5	871	▲ 52.5	272,415	13.0	272,415	13.0
都道府県	3,720	▲ 45.5	3,720	▲ 45.5	529,948	1.2	529,948	1.2
市町村	10,370	32.9	10,370	32.9	711,508	7.5	711,508	7.5
その他の公共的団体	1,139	502.6	1,139	502.6	142,463	2.3	142,463	2.3

注1:「この統計は、公共工事の前払金保証を集計した業務統計であり、公共工事のほとんどをカバーしている。」(西日本建設業保証株)

注2:「独立行政法人等」には独立行政法人のほか、各高速道路(株)、国立大学法人、大学共同利用機関法人、特殊法人等を含む。

注3:「前年度同期比」は、年度(4月～翌年3月)累計の比較(増減率)

注4:「27年度累計」及び「前年度同期比」は、統計調査課で計算



2-1-6 新設住宅着工

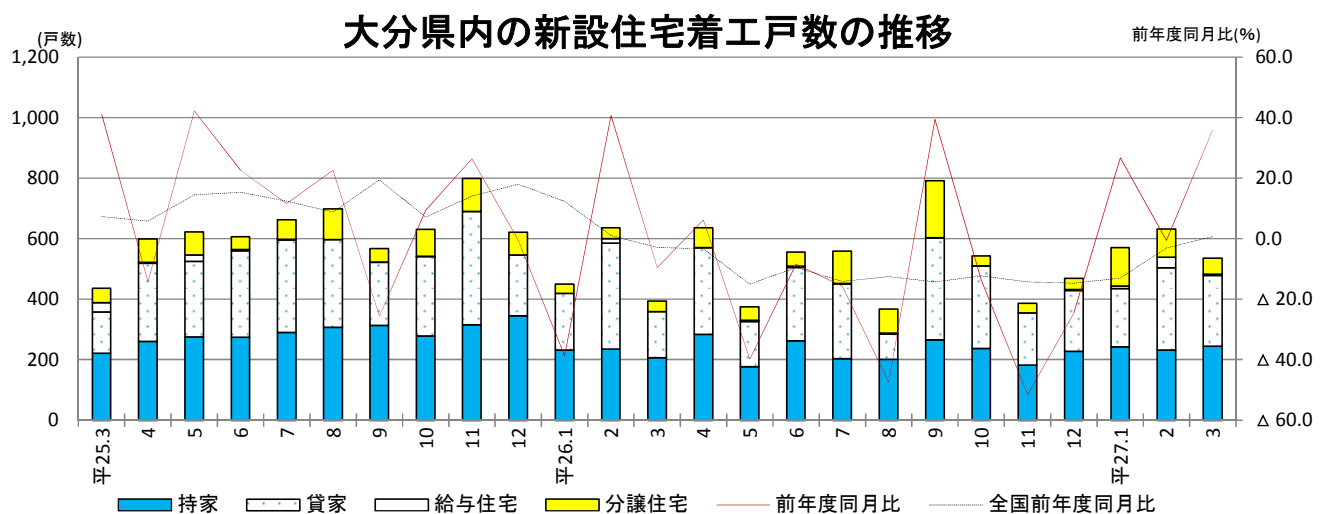
平成27年3月の新設住宅着工戸数は536戸で、前年度同月に比べ+36.0%と2か月ぶりに増加した。内訳は、持家245戸(同+18.4%)、貸家234戸(同+53.9%)、分譲53戸(同+51.4%)などであった。

(単位：戸、%)

項目	大分県				全国			
	27年 3月	前年度 同月比	26年度 累 計	前年度 同期比	27年 3月	前年度 同月比	26年度 累 計	前年度 同期比
総 数	536	36.0	6,423	▲ 11.9	69,887	0.7	880,470	▲ 10.8
持 家	245	18.4	2,761	▲ 17.2	21,352	▲ 1.4	278,221	▲ 21.1
貸 家	234	53.9	2,688	▲ 14.0	30,243	4.6	358,341	▲ 3.1
給与住宅	4	全増	66	32.0	732	98.9	7,866	49.2
分譲住宅	53	51.4	908	16.6	17,560	▲ 4.9	236,042	▲ 8.9

資料：国土交通省総合政策局「建築着工統計調査」、県建築住宅課

注：「前年度同期比」は、年度（4月～翌年3月）累計の比較（増減率）



○ 市町村別新設住宅着工戸数（27年3月）

(単位：戸数)

	持 家	貸 家	給与住宅	分譲住宅	計
大分市	81	113	4	35	233
別府市	21	43	0	7	71
中津市	27	10	0	6	43
日田市	13	25	0	0	38
佐伯市	9	0	0	1	10
臼杵市	8	0	0	2	10
津久見市	4	0	0	0	4
竹田市	2	1	0	0	3
豊後高田市	14	0	0	1	15
杵築市	6	0	0	0	6
宇佐市	18	0	0	1	19
豊後大野市	9	14	0	0	23
由布市	11	10	0	0	21
国東市	5	0	0	0	5
姫島村	1	2	0	0	3
日出町	14	8	0	0	22
九重町	1	0	0	0	1
玖珠町	1	8	0	0	9
県計	245	234	4	53	536

資料：県建築住宅課

注：国土交通省と県建築住宅課発表の数値は、データ読み取り方法により異なる場合がある。

2-1-7 企業倒産

平成27年4月の県内企業倒産は、件数が6件（前年同月比+100.0%）、負債総額は3,201百万円（同+1072.5%）となった。業種別では、卸売業が2件、サービス業・その他が2件、小売業が1件、不動産業が1件であった。原因別では、販売不振3件、連鎖3件であった。

大分県内企業倒産

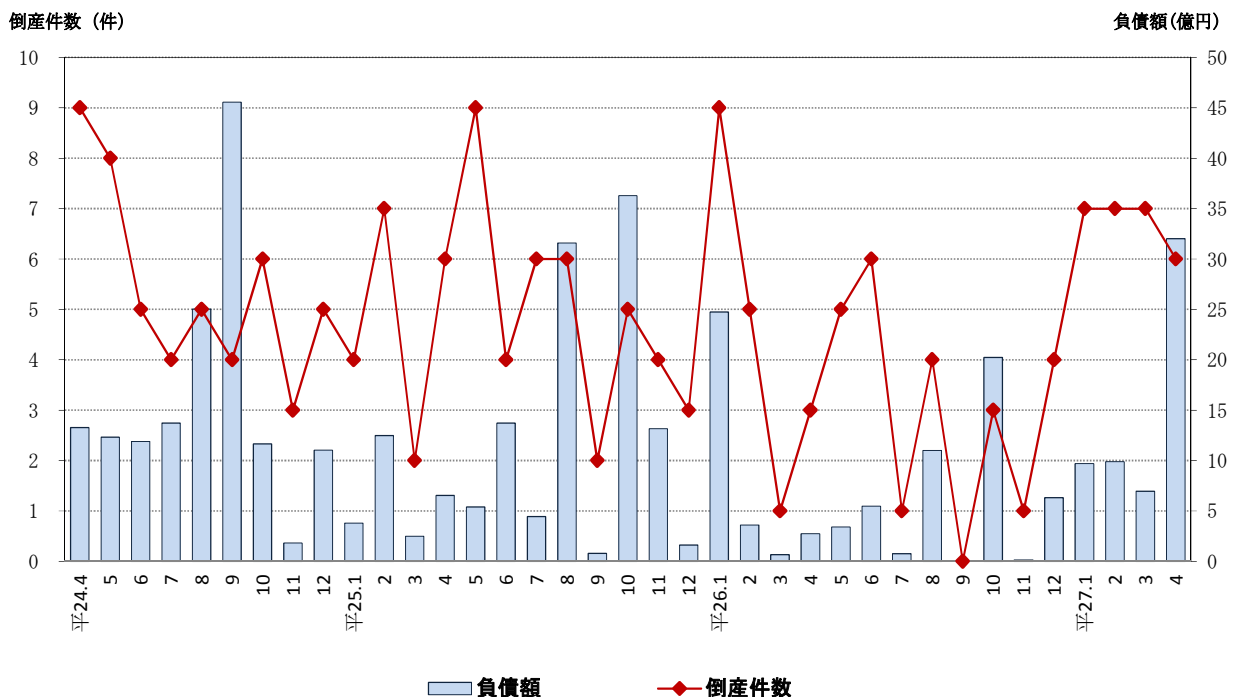
（単位：件、百万円、%）

	倒産 件数	負債 金額	1件当り 負債金額	原因別							
				放漫経営		販売不振		連鎖		その他	
				件数	負債額	件数	負債額	件数	負債額	件数	負債額
22	71	9,312	131	4	1,184	37	3,123	4	162	26	4,843
23	66	14,376	218	4	570	22	3,862	1	418	39	9,526
24	67	16,178	241	5	4,973	34	5,710	5	641	23	4,854
25	58	13,216	228	4	3,088	30	3,668	6	442	18	6,018
26	42	7,895	188	1	30	17	1,369	4	2,150	23	4,346
対前年比	▲ 27.6	▲ 40.3	▲ 17.5	▲ 75.0	▲ 99.0	▲ 43.3	▲ 62.7	▲ 33.3	386.4	27.8	▲ 27.8
26/4	3	273	91	-	-	1	10	-	-	2	263
5	5	340	68	-	-	3	231	-	-	2	109
6	6	545	91	-	-	1	15	1	56	4	474
7	1	74	74	-	-	-	-	-	-	1	74
8	4	1,099	275	-	-	1	16	1	59	2	1,024
9	-	-	-	-	-	-	-	-	-	0	0
10	3	2,022	674	-	-	2	22	1	2,000	0	0
11	1	12	12	-	-	1	12	-	-	0	0
12	4	631	158	-	-	3	331	-	-	-	-
27/1	7	969	138	1	73	3	423	1	90	-	-
2	7	989	141	1	30	1	52	1	50	-	-
3	7	695	99	-	-	2	164	-	-	5	531
4	6	3,201	534	-	-	3	2,594	3	607	-	-
対前月比	▲ 14.3	360.6	437.3	-	-	50.0	1,481.7	全増	全増	▲ 100.0	▲ 100.0
対前年同月比	100.0	1072.5	486.3	-	-	200.0	25840.0	全増	全増	▲ 100.0	▲ 100.0

資料：東京商工リサーチ大分支部「大分県企業倒産状況」（負債総額1000万円以上）

注）「対前年比」、「対前月比」及び「対前年同月比」は増減率

大分県内企業倒産件数、負債額の推移



2-1-8 職業紹介

平成 27 年 3 月の有効求人倍率（季節調整値）は 1.04 倍で、前月を 0.05 ポイント上回った。正社員有効求人倍率（原数値）は 0.69 倍となり、前年同月を 0.12 ポイント上回った。

（単位：人、件、倍、%、ポイント）

			大 分 県			全 国		
			27年 3月	前 月 比(差)	前年同月 比(差)	27年 3月	前 月 比(差)	前年同月 比(差)
一 般 （ 新 規 学 卒 者 を 除 き ）	求 職	新規求職申込件数	6,431	6.9	▲ 3.9	540,896	6.2	▲ 1.7
		月間有効求職者数	23,252	4.7	▲ 7.6	2,070,500	5.8	▲ 3.9
	求 人	新規求人数	9,094	3.8	10.2	875,144	▲ 0.7	4.7
		月間有効求人数	24,979	6.2	10.4	2,478,828	3.5	4.2
	求 人 倍 率	新規求人倍率	1.60	0.20	0.29	1.72	0.09	0.08
		有効求人倍率	1.04	0.05	0.17	1.15	0.00	0.08
	就職件数		3,208	34.3	▲ 0.2	202,536	30.0	▲ 3.7
正 社 員	常用フルタイム 有効求職者数		15,406	4.3	▲ 10.6	1,420,208	6.2	▲ 5.9
	正社員新規求人数		3,618	▲ 0.5	6.8	344,467	▲ 1.1	6.2
	正社員有効求人数		10,626	2.0	8.7	1,022,184	2.2	4.9
	正社員有効求人倍率		0.69	▲ 0.02	0.12	0.72	▲ 0.03	0.07
	正社員就職件数		1,284	14.2	▲ 0.5	79,307	13.2	▲ 1.6

資料：厚生労働省職業安定局、大分労働局

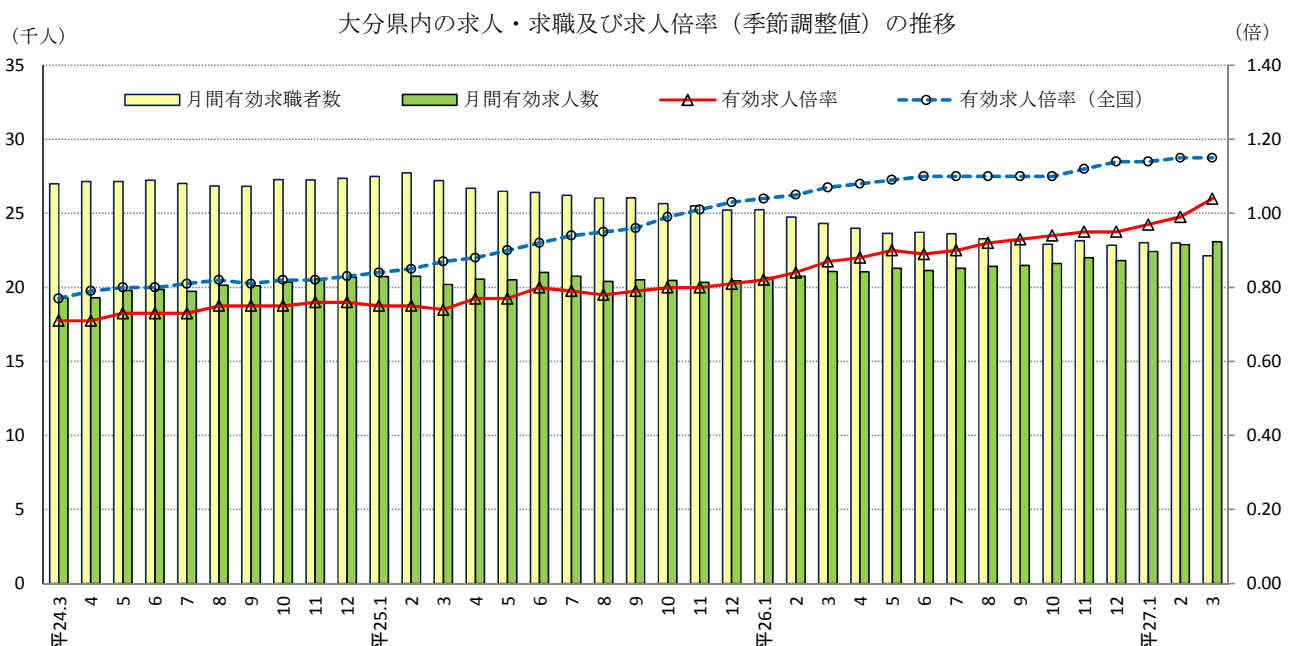
注 1：新規求人倍率 = 新規求人数 ÷ 新規求職申込件数

注 2：有効求人倍率 = 月間有効求人数 ÷ 月間有効求職者数

注 3：「一般」において新規求人倍率・有効求人倍率は「季節調整値」、その他は「原数値」

注 4：「正社員」に関する数値はすべて「原数値」

注 5：正社員有効求人倍率 = 正社員有効求人数 ÷ 常用フルタイム有効求職者数



安定所別月間有効求人倍率の推移

年度 月									(単位:倍)		(単位:%)	
	大分	別府	中津	日田	佐伯	宇佐	豊後 大野	大分県 原数値	大分県	全 国	完全失業率	
											大分県	全 国
21	0.49	0.40	0.39	0.47	0.56	0.42	0.56	0.46	0.45	4.4	5.1	
22	0.57	0.56	0.52	0.54	0.63	0.69	0.63	0.58	0.56	4.6	5.1	
23	0.64	0.67	0.66	0.64	0.74	0.80	0.86	0.68	0.68	4.1	[4.6]	
24	0.72	0.67	0.72	0.84	0.81	0.83	0.85	0.74	0.82	4.0	4.3	
25	0.81	0.66	0.78	0.93	0.81	0.86	1.05	0.80	0.97	3.8	4.0	

26.3	0.93	0.74	0.88	0.90	0.93	0.99	1.13	0.90	0.87	1.07	3.4	3.6
4	0.87	0.65	0.81	0.79	0.85	0.88	1.05	0.82	0.88	1.08		3.6
5	0.84	0.66	0.82	0.75	0.87	0.85	1.05	0.81	0.90	1.09	3.8	3.6
6	0.86	0.66	0.83	0.79	0.91	0.89	1.01	0.83	0.89	1.10		3.7
7	0.87	0.77	0.91	0.86	0.90	0.99	1.07	0.87	0.90	1.10	3.1	3.7
8	0.89	0.82	0.95	0.90	0.89	1.04	1.15	0.90	0.92	1.10		3.5
9	0.94	0.85	0.98	0.91	0.89	1.08	1.19	0.94	0.93	1.10		3.6
10	0.96	0.95	0.98	0.91	0.91	1.15	1.23	0.97	0.94	1.10	3.3	3.5
11	0.96	0.96	1.06	0.87	1.00	1.17	1.30	0.99	0.95	1.12		3.5
12	0.97	1.00	1.09	0.91	1.05	1.22	1.37	1.02	0.95	1.14		3.4
27.1	1.02	1.00	1.05	0.88	1.01	1.19	1.25	1.03	0.97	1.14		3.6
2	1.07	1.02	1.04	0.95	1.00	1.19	1.28	1.06	0.99	1.15		3.5
3	1.13	1.00	0.99	0.95	1.04	1.14	1.20	1.07	1.04	1.15		3.4

九州・沖縄八県別有効求人倍率の推移

	(単位:倍)				
	27年3月	27年2月	26年3月	前月差 (ポイント)	前年同月差 (ポイント)
福岡県	1.04	1.05	0.92	▲ 0.01	0.12
佐賀県	0.88	0.87	0.88	0.01	0.00
長崎県	0.97	0.93	0.80	0.04	0.17
熊本県	1.05	1.05	0.95	0.00	0.10
大分県	1.04	0.99	0.87	0.05	0.17
宮崎県	0.98	0.97	0.89	0.01	0.09
鹿児島県	0.86	0.85	0.73	0.01	0.13
沖縄県	0.79	0.78	0.63	0.01	0.16
九州平均	0.97	0.96	0.85	0.01	0.12
全 国	1.15	1.15	1.07	0.00	0.08

資料：厚生労働省職業安定局、大分労働局「一般職業紹介状況」、総務省統計局「労働力調査」

注1：有効求人倍率の各年度は原数値。各月は季節調整値。なお、平成26年12月以前の数値は新季節指数により改訂されている。

注2：佐伯所は平成19年度以前の旧臼杵所数値を含む。

注3：九州平均は、九州各県の有効求人数(季調値)の合計を有効求職者数(季調値)の合計で除したもの。

注4：完全失業率の推移は年。全国の月分は季節調整値。大分県の期分は、モデル推計値(総務省統計局公表)。

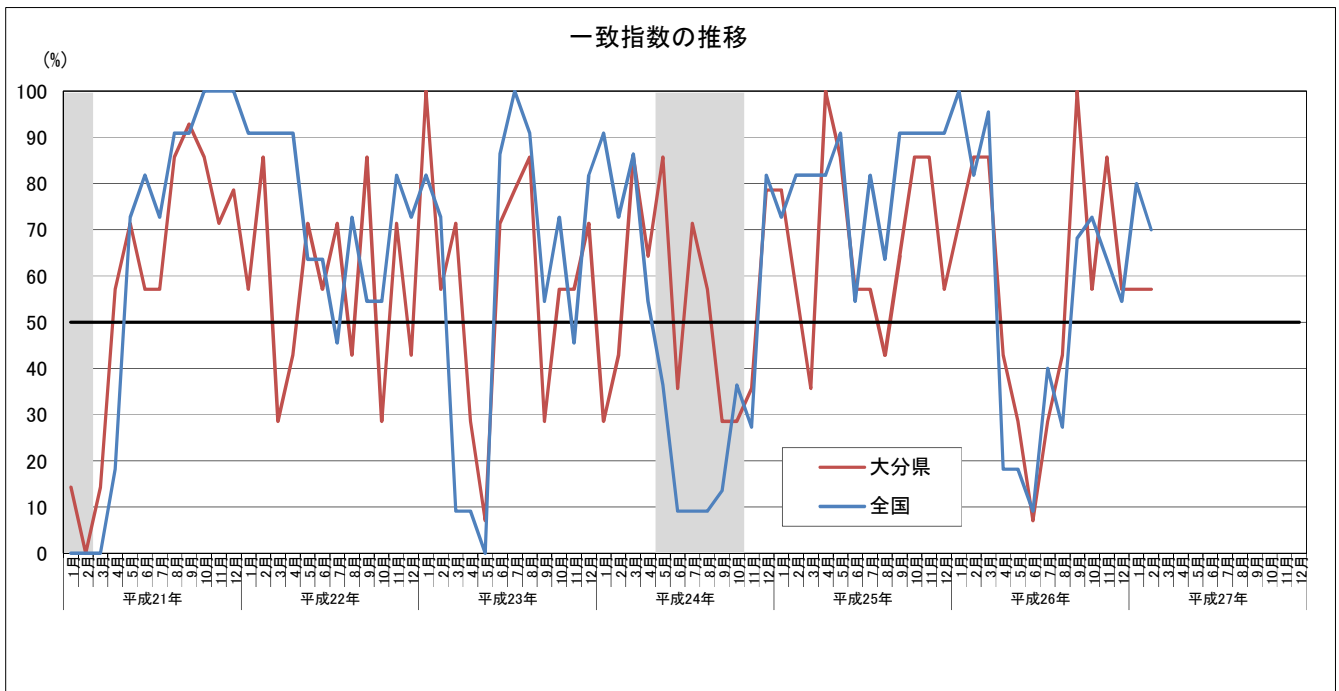
(全国の平成25年12月以前の数値は新季節指数により改訂されている。)

(全国の[]内数値は、補間推計値。)

(大分県の平成25年12月以前のモデル推計値はH26.5.30に遡及改訂されている。)

2-2 景気動向指数

平成27年2月分の大分県景気動向指数(DI)をみると、景気にほぼ一致して動く一致指数は57.1%となり、6か月連続して50%を上回った。また、景気に対し先行して動く先行指数は83.3%となり、3か月連続して50%を上回った。他方、景気に対し遅れて動く遅行指数は58.3%となり、7か月ぶりに50%を上回った。



資料：内閣府経済社会総合研究所、県統計調査課

注1：指数が50%を上回る期間は「景気回復・拡大期」、50%を下回る期間は「景気後退期」とみる。

注2：シャドウ部分は景気後退期（内閣府経済社会総合研究所設定の景気基準日付による）を示す。

個別指標の動き（平成27年2月分）

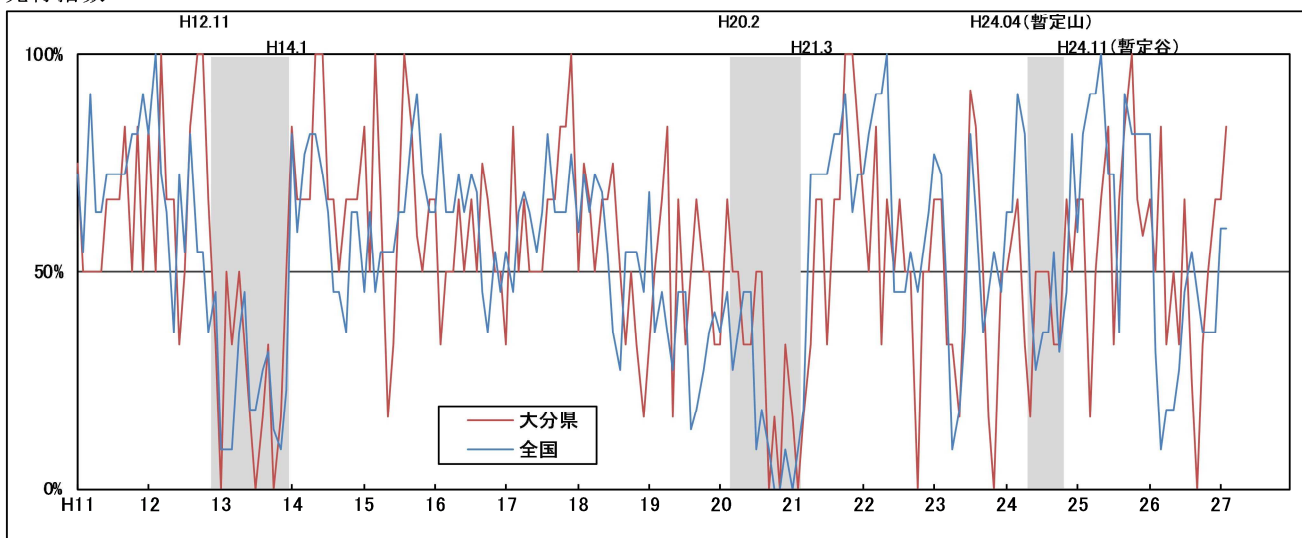
プラスの指標	連続月数	マイナスの指標	連続月数
先行系列			
01 新規求人数	5		
02 所定外労働時間	5		
03 鉱工業在庫率(逆)	4		
04 不渡手形発生枚数(逆)	1		
05 雇用保険初回受給者数(逆)	3		
		06 日経商品指数 (42種)	14
一致系列			
01 鉱工業生産指数	2		
02 鉱工業出荷指数	2		
03 投資財生産指数	3		
		04 大口電力販売量	2
05 有効求人倍率	14	06 県内新車販売台数	2
		07 県内輸入額	3
遅行系列			
01 有効求職者数(逆)	1		
03 資本財出荷指数	3		
04 第3次産業活動指数	2		
		05 大分市消費者物価指数	7
		06 法人事業税調定額	1

*遅行系列02 常用雇用指数（調査産業計・規模5人以上）は3か月前と比較して変化なし。

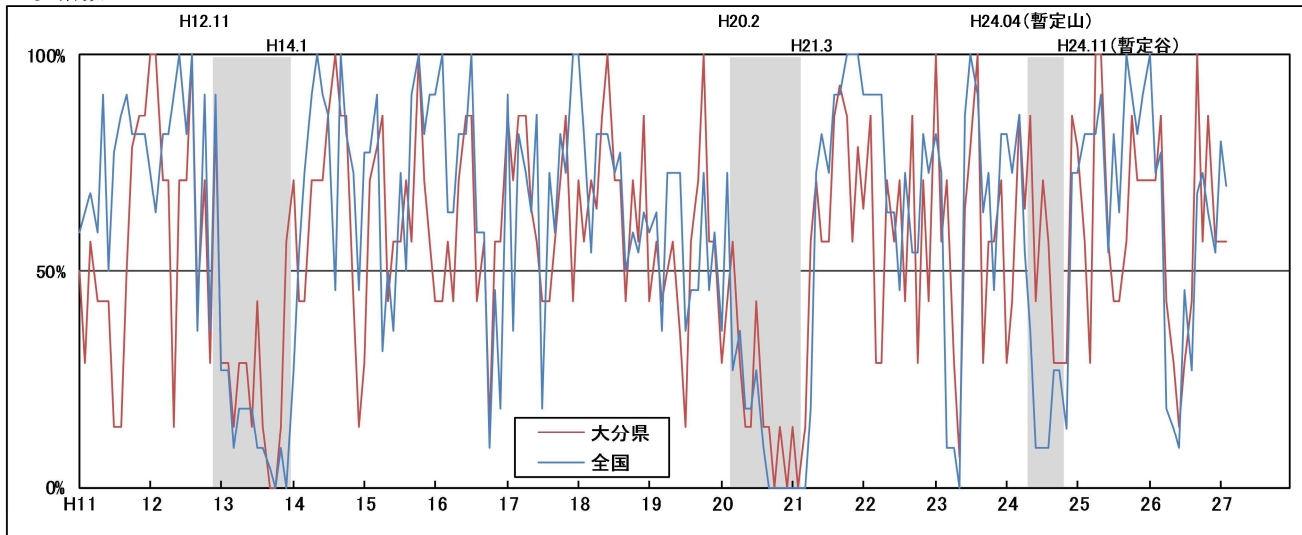
大分県景気動向指数（DI）の動き

平成27年2月

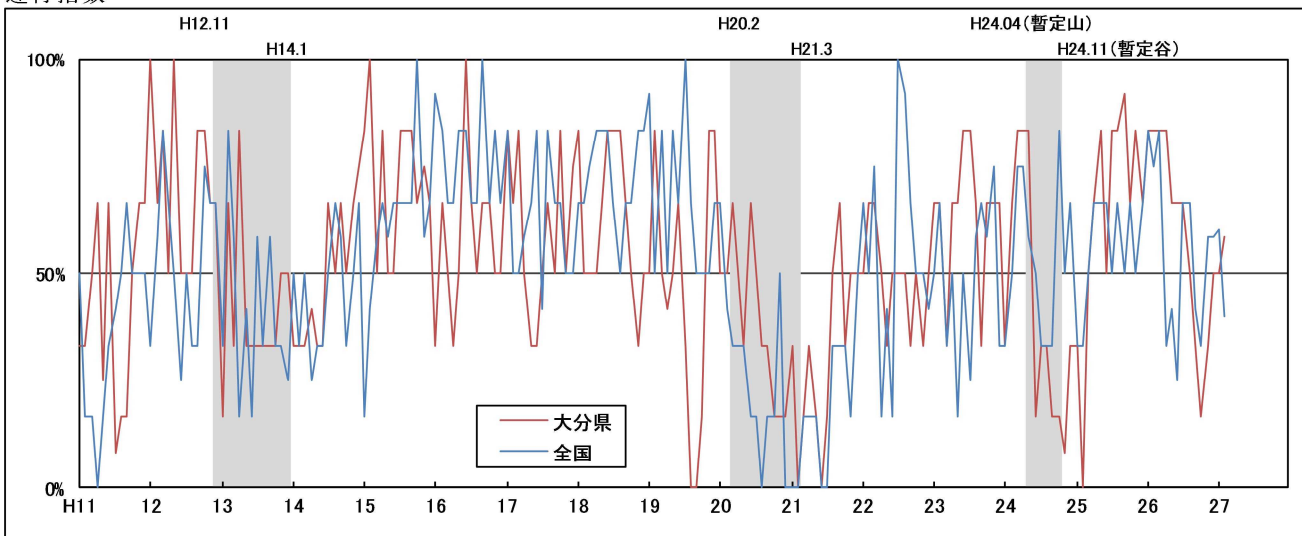
先行指数



一致指数



遅行指数



(注) シャドウ部分は景気後退期（内閣府経済社会総合研究所設定の景気基準日付による）を示す。

問合せ先

大分県大分市大手町3丁目1番1号（〒870-8501）

大分県企画振興部 統計調査課 統計分析班

電話：(097) 506-2446（直通）

FAX：(097) 506-1727

メール：a10800@pref.oita.lg.jp