

# 大分県豊後水道漁海況速報（短期）

27-23号

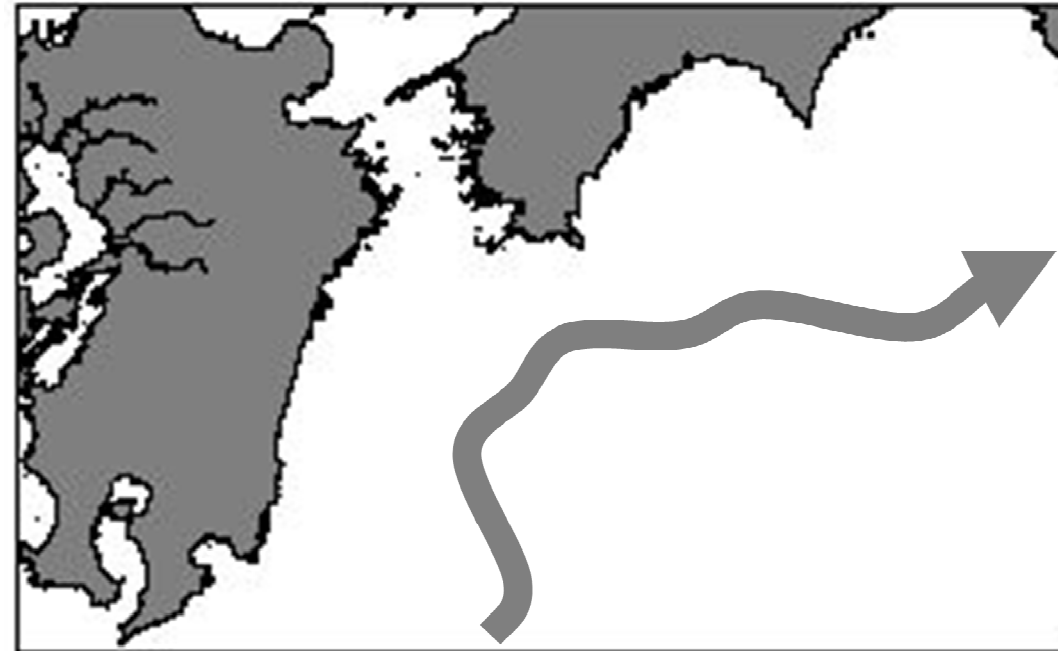
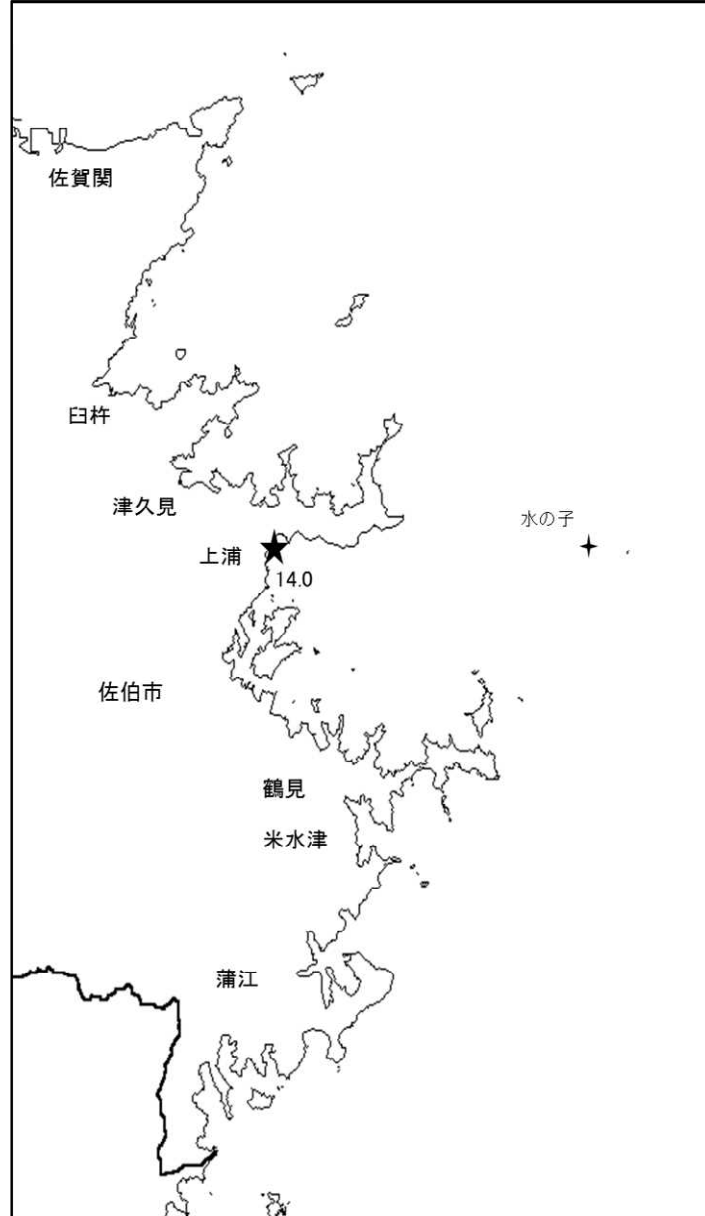
第27-23号 平成28年2月15日(月)発行

大分県農林水産研究指導センター水産研究部 佐伯市上浦大字津井浦

●海況 ★ : 定地水温 (2/15)

期間中、調査船の航行がなかったため地先水温のみ表記

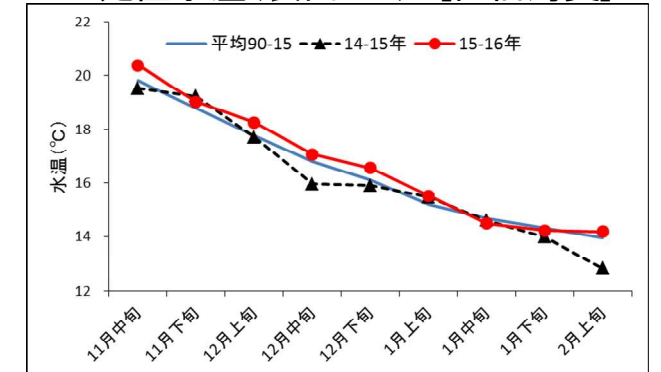
●黒潮情報(海上保安庁海洋速報第28号:2/4-2/11 観測)



黒潮流軸位置(マイル)	
都井岬 E	足摺岬 S
80	35

黒潮は都井岬で著しく離岸傾向。足摺岬でやや離岸傾向。九州南東沖の黒潮内表面水温は22℃で前年より2℃高め。

## ● 定置水温(表面:℃) [佐伯湾奥]



### 「海況概要」(2月15日)

\* 2月上旬の水試地先(上浦)の定置水温(表面)は14.2℃で前年より1.3℃高めで平常並み(+0.2℃)でした。2月15日の表面水温は14.0℃となっています。

### 「漁況概要」(1月25日~2月7日)

県南まき網はマイワシ主体に9.9トンの水揚げ。前期間(1/11~1/24)と比較し、漁獲量全体が減少した(180.6トン→9.9トン)。小型底びき網(鶴見・蒲江)では鶴見・蒲江でコウイカ類主体。一本釣りでは佐賀関・鶴見・保戸島でブリ主体の漁。刺し網では鶴見でヒラメ、蒲江でアオリイカ主体の漁。タチウオ漕ぎ釣り(臼杵)は1隻・1日あたりの漁獲量が54.2キロと前期間(100.4キロ)と比べ減少した。定置網は鶴見でブリ、米水津でメジナ、蒲江でカタクチイワシ主体の漁。

### 他県情報

宮崎県(2/4~2/10):期間中、日向灘の小・中型まき網は、55統1,253.4トン。(ウルメイワシ708.5トン、マイワシ310.8トン、オアカムロ111.8トン、サバ類56.0トン、カタクチイワシ9.2トン、カマス0.4トン他の水揚げ。)また、期間中の船曳パッチ網によるシラスの水揚げはありませんでした。

高知県(2/2~2/8):対象期間における宿毛湾周辺海域の中型まき網漁は5統159.9トン。(マイワシ85.0トン、ウルメイワシ60.6トン、サバ類10.8トン、マアジ2.4トン他の水揚げ。)

### ※次回の発行予定について

次回速報は平成28年2月29日に発行する予定です。

なお、この情報は、大分県農林水産研究指導センター水産研究部のホームページ(<http://www.pref.oita.jp/soshiki/15090/>)でもご覧いただけます。

● 漁況

27-23号

漁協TACシステム集計速報値・30魚種(期間:佐賀関・鶴見・米水津・蒲江:1/25~2/7)

漁業種類	所属漁協名	隻・日あたり漁獲量	まいわし	うるめ	かたうち	まあじ	まるあじ	さば類	ぶり	ひらめ	めいたがれい	えそ類	たちうお	まだい	いさき	かます	とらふぐ	あんこう	かさご類	かわはぎ類	きびなご	まとうだい	めじな	いせえび	くるまえび	こういか類	あおいか	けんさき	まだこ	なまこ類	あわび類	さざえ	総計(他魚種も含む)
小型底曳網漁業	鶴見 蒲江					7				144 6	80	233 95	2	189 1			3	200 9	2	15		242 24			306 21	2,922 111	6	32	13				4,393 266
船びき網漁業	鶴見(一部底曳網を含む) 米水津(一部底曳網を含む)				1,025							1	3			0										4	3					10	
大中型まき網漁業	鶴見(延べ水揚げ統数9)		16			332	40	29				132	2			713				8			3			23	2	41				1,339	
中型まき網漁業	鶴見(延べ水揚げ統数14)		438	69		537	62	86																								1,191	
	米水津(延べ水揚げ統数×)		6,888																													6,888	
	蒲江(延べ水揚げ統数×)							445																								445	
刺網漁業	鶴見 蒲江				20 3				41 4	446 29		153		30 39		6		9	19	97		128	75	4			1		2			1,029 656	
定置網漁業	鶴見 米水津 蒲江			493 44	89 4	18 251	18 3	1,025 112	68 81	68 119		16	4	11 84	28				12	67	92	7	49	90		6	393	15	7			2,169 2,196	
一本釣り	佐賀関 鶴見 蒲江			663 448	604 3	251 65	3	112 2,303	81 2	119 2		74	36	172	344		120		4	15	318	12	98		3	46					3,694 2,877		
	佐賀関 鶴見 米水津 蒲江			19		448	16	34	56									167	8			82	140		5	95					2,877 290		
その他の漁業種類	佐賀関 鶴見 米水津 蒲江								1,000										7	14				3.1			34	470	10	1,039	2,576		
					2							908		4					9	103			30	5		19		28		0	2,093		
総計			7,342	69	1,633	2,818	258	1,021	5,525	888	80	1,612	526	576	363	747	123	218	229	430	1,113	637	1,236	22	327	3,170	1,164	92	99	2,126	30	1,456	35,927

他漁協情報(期間:1/25~2/7)

漁業種類	所属漁協名	期間	延べ出漁隻数	隻・日あたり漁獲量( )は先号漁獲量	まあじ	まるあじ	さば類	かたうち	うるめ	まいわし	ぶり	たちうお	まだい	いさき	とらふぐ	こういか類	その他	計
中型まき網	臼杵・津久見	1/25~2/7	13隻	3452.8(2255.2)	22,153	14,077	8,647	9										44,886
一本釣り	臼杵(夕チ釣りのみ) 保戸島	1/25~2/7	99隻	54.2(100.4)								5,363						5,363
			*	*(*)	218		20				636		27	210	549			1,660

TACシステム集計値及び中部療養局農山漁村振興課水産班とりまとめ(一部は聞き取りによる概算データ)

「魚価」円/kg

漁業種類	魚種名	地区名	平均	高値	安値
釣り	夕チウオ	臼杵	1,636	-	-
	ブリ	保戸島	350	-	-
	マダイ	保戸島	1,050	-	-
	マダイ	鶴見	1,719	-	-
	マアジ	鶴見	1,479	-	-
	ブリ・ハマチ	鶴見	854	-	-
	イサキ	鶴見	1,732	-	-
	マアジ	佐賀関	300	300g級(1尾あたり)	
	マサバ	佐賀関	1,200	700g級(1尾あたり)	
	ブリ	佐賀関	400	1kg級(1尾あたり)	
	マダイ	佐賀関	1,400	1kg級(1尾あたり)	

漁業種類	魚種名	地区名	平均	高値	安値
定置網	マアジ(センコ)	鶴見	600	-	-
	カワハギ	鶴見	813	-	-
	アオリイカ	鶴見	1,545	-	-
潜水・探貝	アワビ	鶴見	4,622	-	-
	サザエ	鶴見	625	-	-
活魚	クルマエビ	鶴見	5,495	-	-
	ヒラメ	鶴見	1,232	-	-

漁協支店からのTACシステムデータ、一部聞き取り

上記は最新単価もしくは期間平均単価