

平成 2 0 年度市町村普通会計決算の概要

1	決 算 規 模	1
2	決 算 収 支	2
3	歳 入 決 算 額	3 ~ 4
4	歳 出 (目 的 別) 決 算 額	5 ~ 6
5	歳 出 (性 質 別) 決 算 額	7 ~ 8
6	主 な 財 政 指 標	9 ~ 1 0
7	将 来 に わ た る 財 政 負 担	1 1 ~ 1 2
 (資 料)		
1	決 算 収 支	1 3
2	歳 入 決 算 額	1 4
3	歳 出 (目 的 別) 決 算 額	1 5
4	歳 出 (性 質 別) 決 算 額	1 6
5	主 な 財 政 指 標	1 7
6	将 来 に わ た る 財 政 負 担	1 8
7	用 語 解 説	1 9 ~ 2 0

1 決算規模

(1) 平成20年度の状況

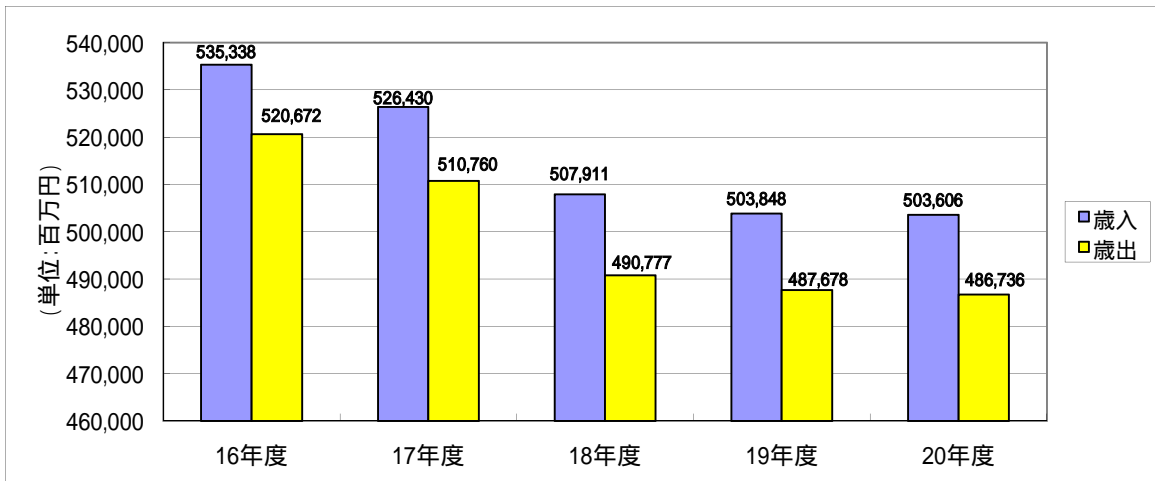
- ・ 歳入総額は、5,036億642万7千円で19年度(5,038億4,839万1千円)と比較して、2億4,196万4千円の減(0.0%)となり、4年連続で減少した。
- ・ 歳出総額は、4,867億3,557万3千円で19年度(4,876億7,792万9千円)と比較して、9億4,235万6千円の減(0.2%)となり、4年連続で減少した。

(2) 平成19年度との比較

(単位:千円、%)

区分	平成20年度	平成19年度	差引	
			増減額	増減率
歳入総額	503,606,427	503,848,391	241,964	0.0
歳出総額	486,735,573	487,677,929	942,356	0.2

(3) 決算規模の推移



16年度の数値は、市町村の廃置分合に伴い再計算している。

2 決算収支

(1) 平成20年度の状況

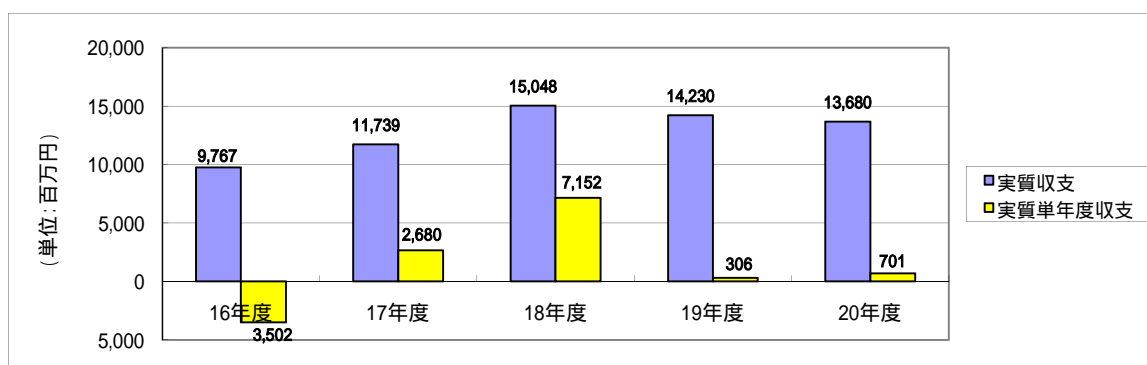
- 形式収支(168億7,085万4千円)及び実質収支(136億7,990万5千円)については、19年度に引き続き県内18市町村全ての団体で黒字となっている。
- 単年度収支(5億5,014万8千円)については、19年度(8億1,790万9千円)と比較して2億6,776万1千円の増となったが、19年度に引き続き赤字となった。また赤字団体は3団体減り、6団体となっている。
- 実質単年度収支(7億124万3千円)については、19年度(3億556万4千円)と比較して3億9,567万9千円の増となった。また赤字団体は2団体減り、5団体となっている。

(2) 平成19年度との比較

(単位:千円)

区分	平成20年度	平成19年度	差引
歳入総額 (A)	503,606,427	503,848,391	241,964
歳出総額 (B)	486,735,573	487,677,929	942,356
形式収支(A)-(B) (C)	16,870,854	16,170,462	700,392
翌年度繰越財源 (D)	3,190,949	1,940,409	1,250,540
実質収支(C)-(D) (E)	13,679,905	14,230,053	550,148
単年度収支 (F)	550,148	817,909	267,761
財政調整基金積立額 (G)	2,367,919	2,749,481	381,562
地方債繰上償還額 (H)	1,504,794	1,356,728	148,066
財政調整基金取崩額 (I)	2,621,322	2,982,736	361,414
実質単年度収支(F+G+H-I) (J)	701,243	305,564	395,679

(3) 決算収支の推移



16年度の数値は、市町村の廃置分合に伴い再計算している。

3 歳入決算額

(1) 平成20年度の状況

- 全体としては、地方交付税が増加した一方で、普通建設事業費や災害復旧事業費の減少に伴う地方債の減少、また地方消費税交付金の減少などにより、19年度と比較して2億4,196万4千円の減(0.0%)となり、4年連続で減少した。
- 歳入決算額の構成比の主なものは、地方税(31.4%)、地方交付税(25.9%)、国庫支出金(11.8%)及び地方債(9.2%)などである。
- 決算額が減少した主なものとして、まず地方債では合併新市における地域振興基金積立の減少などに伴う合併特例事業債の減(9億7,730万円、6.4%)や普通建設事業費の減少などに伴う一般公共事業債の減(6億8,100万円、28.2%)などにより、51億6,407万6千円の減(10.0%)となった。
また繰入金は財政調整基金や減債基金からの繰入れが減少したことなどにより、34億173万5千円の減(33.0%)となった。
- 決算額が増加した主なものとして、まず地方交付税では地域再生対策費の創設に伴う交付額の増加(影響額:42億1,045万円)などにより、58億8,879万4千円の増(4.7%)となった。
次に国庫支出金では障害者自立支援給付費等負担金が増(67億283万6千円)となる一方、普通建設事業費負担金が減(15億8,619万1千円)となるなどで、51億7,327万4千円の増(5.8%)となった。

(2) 平成19年度との比較

(単位:千円、%)

区分	平成20年度		平成19年度		差引	
	決算額	構成比	決算額	構成比	増減額	増減率
地方税	158,318,371	31.4	157,870,497	31.3	447,874	0.3
地方譲与税	6,532,008	1.3	6,757,922	1.3	225,914	3.3
地方消費税交付金	11,227,499	2.2	11,993,282	2.4	765,783	6.4
地方特例交付金	1,706,659	0.3	1,027,042	0.2	679,617	66.2
各種交付金	2,963,161	0.6	3,640,699	0.7	677,538	18.6
地方交付税	130,163,433	25.9	124,274,639	24.7	5,888,794	4.7
交通安全対策特別交付金	242,584	0.1	268,186	0.1	25,602	9.5
国庫支出金	94,954,680	18.9	89,781,406	17.8	5,173,274	5.8
分担金及び負担金	5,633,188	1.1	5,654,042	1.1	20,854	0.4
使用料及び手数料	11,743,650	2.3	12,058,986	2.4	315,336	2.6
財産収入	2,315,339	0.5	2,316,124	0.5	785	0.0
寄附金	157,213	0.0	160,958	0.0	3,745	2.3
繰入金	6,895,508	1.4	10,297,243	2.0	3,401,735	33.0
繰越金	13,760,113	2.7	14,266,122	2.8	506,009	3.5
諸収入	10,492,919	2.1	11,817,065	2.4	1,324,146	11.2
地方債	46,500,102	9.2	51,664,178	10.3	5,164,076	10.0
うち臨時財政対策債	11,854,822	2.4	12,656,678	2.5	801,856	6.3
合計	503,606,427	100.0	503,848,391	100.0	241,964	0.0
一般財源等	353,276,475	70.1	349,385,974	69.3	3,890,501	1.1
うち一般財源	310,911,131	61.7	305,564,081	60.6	5,347,050	1.7
特定財源	150,329,952	29.9	154,462,417	30.7	4,132,465	2.7
自主財源	209,316,301	41.6	214,441,037	42.6	5,124,736	2.4
依存財源	294,290,126	58.4	289,407,354	57.4	4,882,772	1.7

(注)1 各種交付金とは、利子割交付金・配当割交付金・株式等譲渡所得割交付金・ゴルフ場利用税交付金・自動車取得税交付金及び軽油引取税交付金の合計額である。

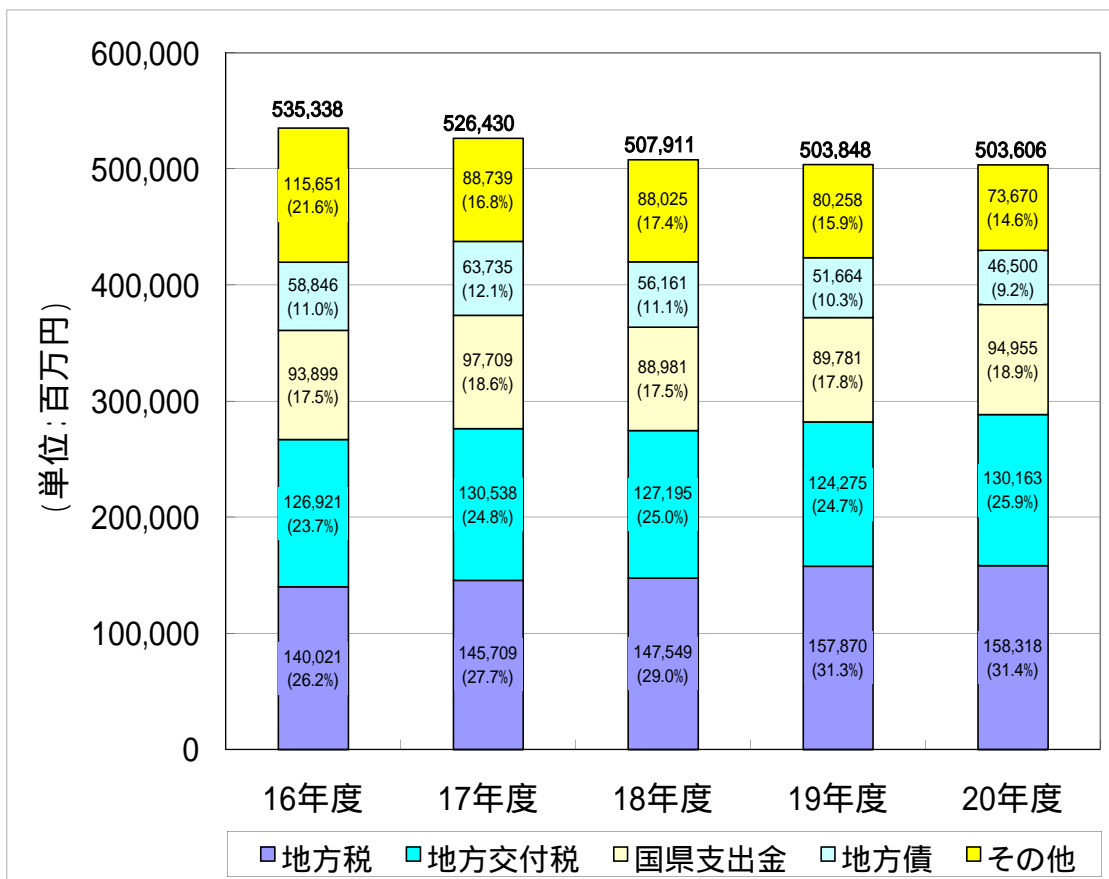
2 国庫支出金には、国有提供施設等所在市町村交付金を含まれている。

3 一般財源等とは、一般財源に一般財源と同様に使用される財源を加算したものである。

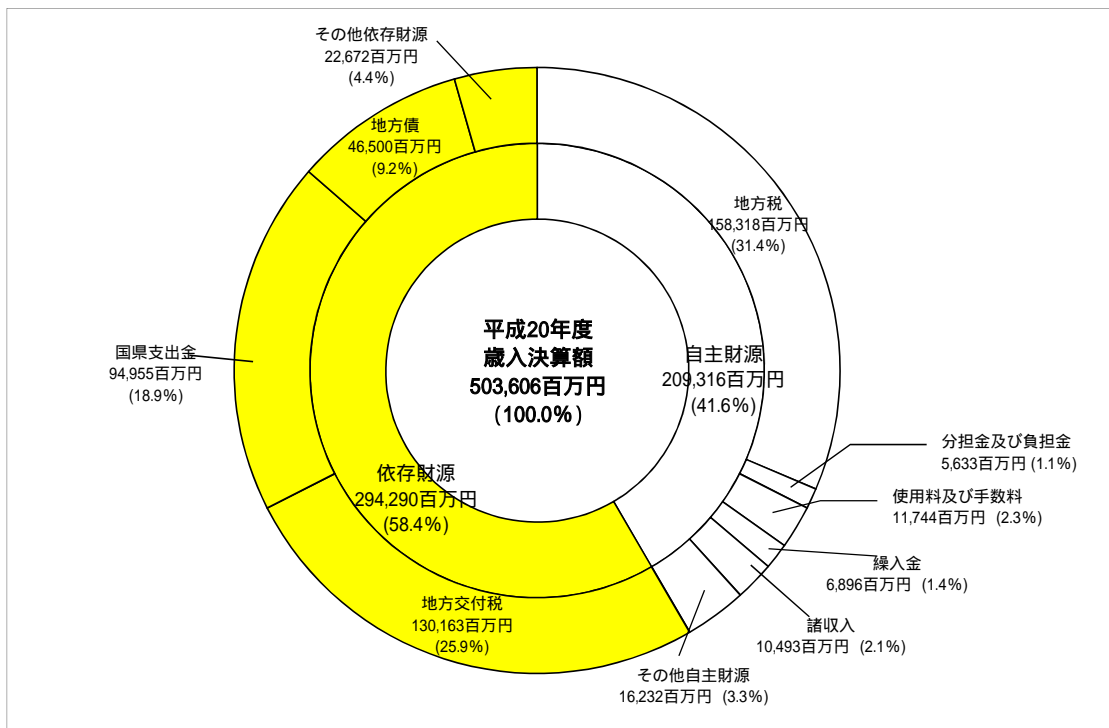
4 一般財源とは、地方税・地方譲与税・地方消費税交付金・地方特例交付金・各種交付金・地方交付税の合計額である。

5 自主財源とは、地方税・分担金及び負担金・使用料及び手数料・財産収入・寄附金・繰入金・繰越金・諸収入の合計額である。

(3) 歳入決算額の推移



(4) 平成20年度歳入決算額の構成比



4 歳出（目的別）決算額

（１）平成２０年度の状況

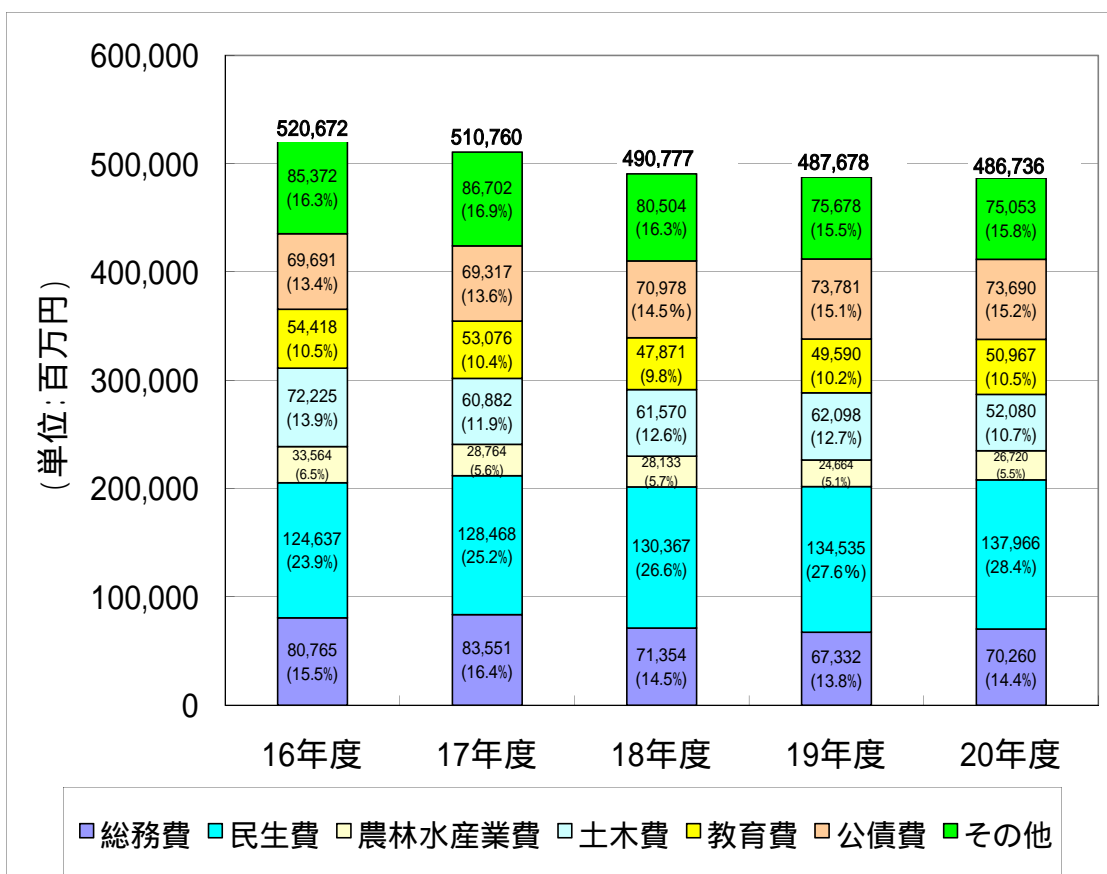
- ・ 全体としては、土木費及び衛生費及び災害復旧費の減などにより、１９年度と比較して９億４，２３５万６千円の減（０．２％）となり、４年連続で減少した。
- ・ 歳出決算額の目的別構成比の主なものは、民生費（２８．４％）、公債費（１５．２％）、総務費（１４．４％）及び土木費（１０．７％）などである。
- ・ 決算額が減少した主なものとして、まず土木費では大分駅南区画整理事業（大分市； ３１億２，５５３万４千円）や市民文化会館建設事業（日田市； １５億６，００９万１千円）の減などにより、１００億１，７９０万４千円の減（１６．１％）となった。
次に衛生費では保健所建設事業（大分市； １４億８，３６２万５千円）やアルメイダ病院建設費補助金（大分市； ５億９，９２７万３千円）の減などにより、３２億７４９万８千円の減（８．４％）となった。
- ・ 決算額が増加した主なものとして、まず商工費では地域総合整備資金貸付事業（豊後高田市など）の増などにより、３９億１，１９７万９千円の増（３６．１％）となった。
次に民生費では社会福祉費（障害者自立支援法関連事業費など）や生活保護費の増などにより、３４億３，０７９万円の増（２．６％）となった。

（２）平成１９年度との比較

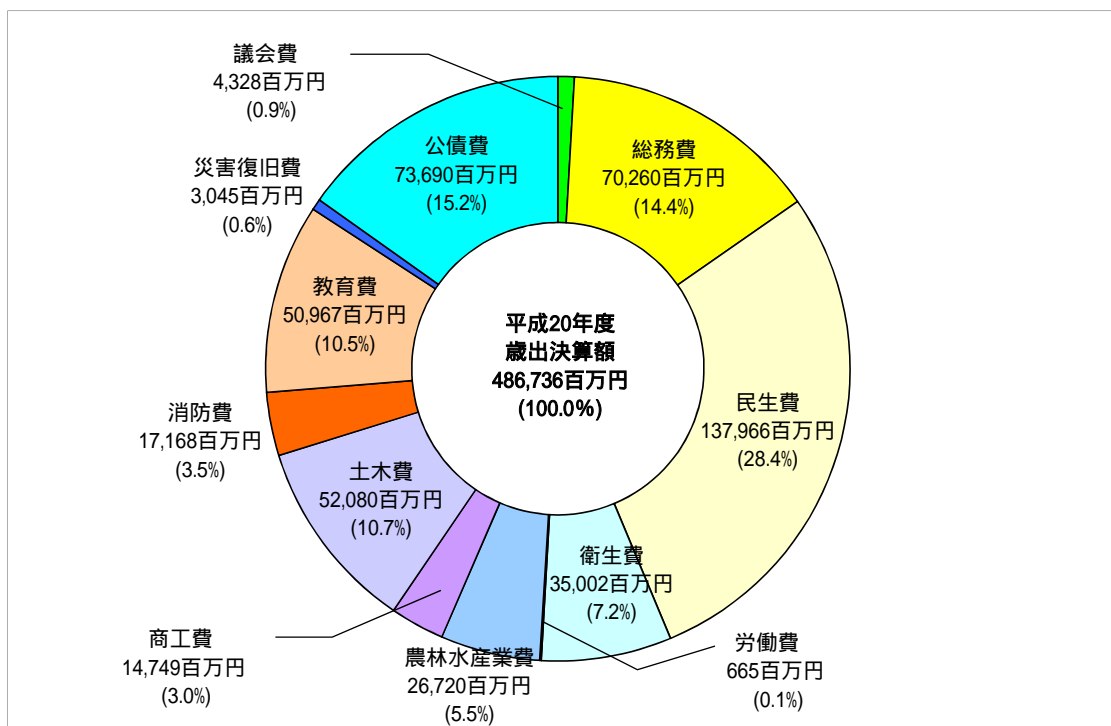
（単位：千円、％）

区分	平成２０年度		平成１９年度		差引	
	決算額	構成比	決算額	構成比	増減額	増減率
議会費	4,328,036	0.9	4,315,280	0.9	12,756	0.3
総務費	70,259,765	14.4	67,331,520	13.8	2,928,245	4.3
民生費	137,965,556	28.4	134,534,766	27.6	3,430,790	2.6
衛生費	35,002,175	7.2	38,209,673	7.8	3,207,498	8.4
労働費	664,760	0.1	654,454	0.1	10,306	1.6
農林水産業費	26,720,221	5.5	24,663,916	5.1	2,056,305	8.3
商工費	14,749,095	3.0	10,837,116	2.2	3,911,979	36.1
土木費	52,080,030	10.7	62,097,934	12.7	10,017,904	16.1
消防費	17,167,664	3.5	16,746,883	3.4	420,781	2.5
教育費	50,966,951	10.5	49,590,486	10.2	1,376,465	2.8
災害復旧費	3,044,855	0.6	4,703,605	1.0	1,658,750	35.3
公債費	73,690,328	15.2	73,781,485	15.1	91,157	0.1
諸支出金	93,844	0.0	210,811	0.1	116,967	55.5
前年度繰上充用	2,293	0.0	0	-	2,293	皆増
合計	486,735,573	100.0	487,677,929	100.0	942,356	0.2

(3) 歳出(目的別)決算額の推移



(4) 平成20年度歳出(目的別)決算額の構成比



上記以外に諸支出金等96百万円(0.0%)。

5 歳出（性質別）決算額

（１）平成２０年度の状況

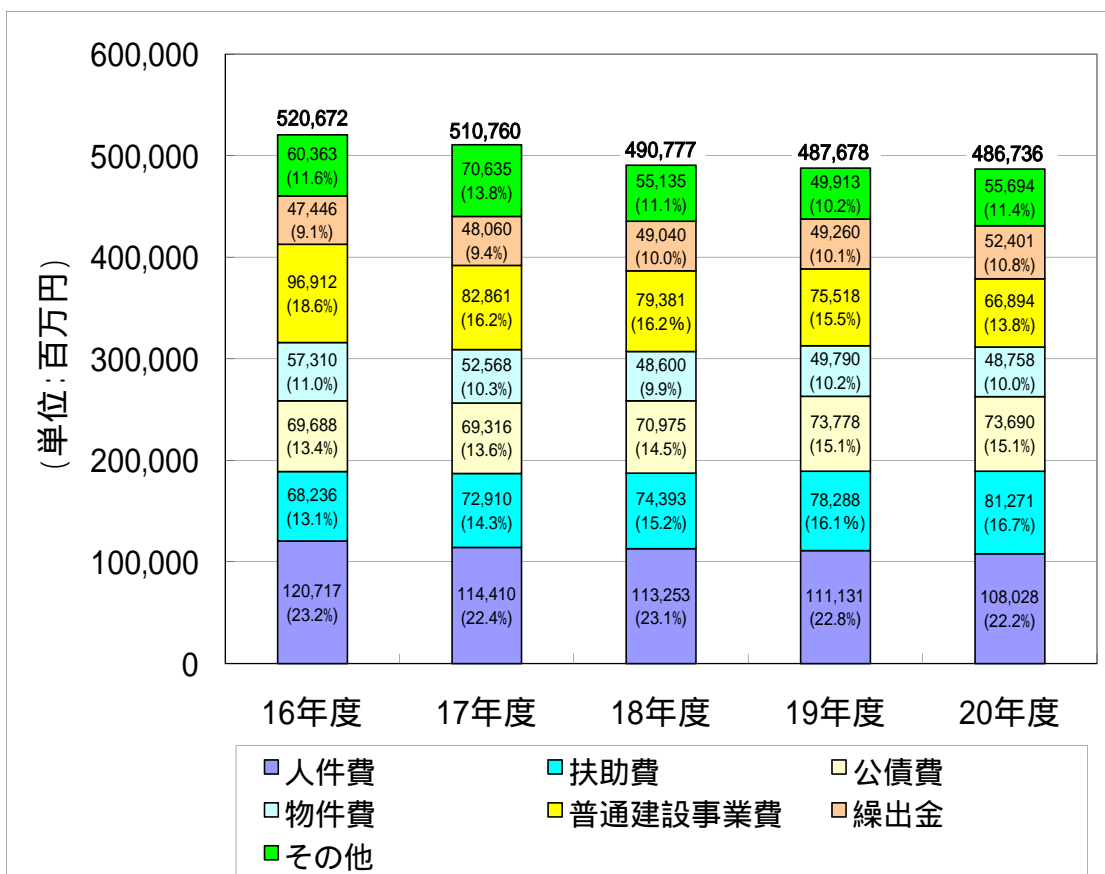
- 全体としては、普通建設事業費や人件費及び災害復旧事業費の減などにより、１９年度と比較して９億４，２３５万６千円の減（０．２％）となり、４年連続で減少した。
- 歳出決算額の性質別構成比の主なものは、人件費（２２．２％）、扶助費（１６．７％）、公債費（１５．１％）及び普通建設事業費（１３．８％）などである。
- 義務的経費については、１９年度と比較して２億８５３万円の減（０．１％）となっている。
この主な要因として、まず人件費については業務の民間委託化や採用抑制などにより職員数が減（３２５人、３．０％）、職員給が減（２９億４，９０６万６千円、４．０％）となったほか、退職金についても６億４，８８７万８千円の減（４．３％）となったことなどにより、全体で３１億２８７万９千円（２．８％）となった。
一方で、扶助費は社会福祉費（障害者自立支援法関連事業費など）や生活保護費の増などにより、２９億８，２９１万８千円の増（３．８％）となった。
- 投資的経費については、１９年度と比較して１０２億８，２５３万６千円の減（１２．８％）となっている。
まず普通建設事業費については大分駅南区画整理事業（大分市；３１億２，５５３万４千円）や市民文化会館建設事業（日田市；１５億６，００９万１千円）の減などにより、８６億２，３７８万６千円の減（１１．４％）となった。
また、災害復旧事業費は１６億５，８７５万円の減（３５．３％）となった。
- その他の経費については、特に補助費等が５６億７，１９１万７千円の増（２１．４％）と大きく増加している。
これは、国民体育大会関係経費（実行委員会補助金等）の増（２０億６，２１３万７千円）や定額給付金給付事業の一部市町村での実施（１４億９，１４２万円）などによるものである。

（２）平成１９年度との比較

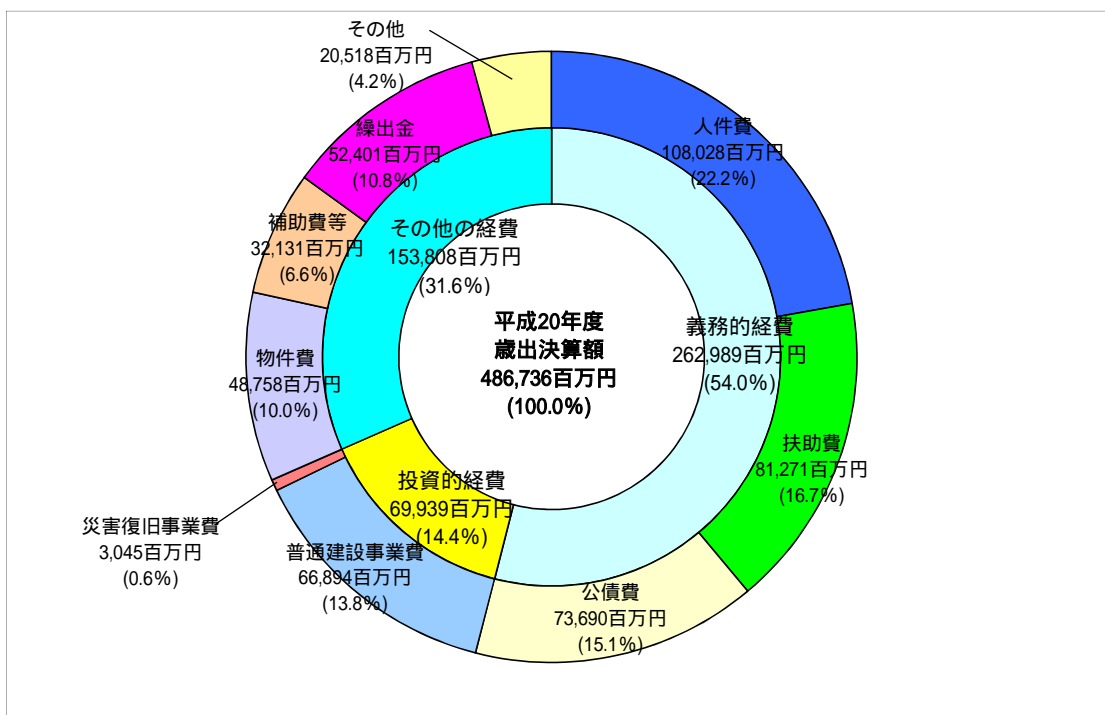
（単位：千円、％）

区分	平成２０年度		平成１９年度		差引	
	決算額	構成比	決算額	構成比	増減額	増減率
義務的経費	262,988,878	54.0	263,197,408	54.0	208,530	0.1
人件費	108,028,406	22.2	111,131,285	22.8	3,102,879	2.8
うち職員給	70,539,250	14.5	73,488,316	15.1	2,949,066	4.0
扶助費	81,271,023	16.7	78,288,105	16.1	2,982,918	3.8
公債費	73,689,449	15.1	73,778,018	15.1	88,569	0.1
投資的経費	69,938,853	14.4	80,221,389	16.4	10,282,536	12.8
普通建設事業費	66,893,998	13.8	75,517,784	15.5	8,623,786	11.4
補助事業費	28,637,867	5.9	32,934,659	6.8	4,296,792	13.0
単独事業費	38,256,131	7.9	42,583,125	8.7	4,326,994	10.2
災害復旧事業費	3,044,855	0.6	4,703,605	0.9	1,658,750	35.3
その他の経費	153,807,842	31.6	144,259,132	29.6	9,548,710	6.6
物件費	48,757,804	10.0	49,790,240	10.2	1,032,436	2.1
維持補修費	3,629,218	0.7	3,550,656	0.7	78,562	2.2
補助費等	32,131,197	6.6	26,459,280	5.4	5,671,917	21.4
積立金	9,279,243	1.9	9,235,552	1.9	43,691	0.5
投資及び出資金	1,513,000	0.3	887,038	0.2	625,962	70.6
貸付金	6,093,900	1.3	5,076,104	1.1	1,017,796	20.1
繰出金	52,401,187	10.8	49,260,262	10.1	3,140,925	6.4
前年度繰上充用	2,293	0.0	0	-	2,293	皆増
合計	486,735,573	100.0	487,677,929	100.0	942,356	0.2

(3) 歳出(性質別)決算額の推移



(4) 平成20年度歳出(性質別)決算額の構成比



6 主な財政指標

(1) 経常収支比率

平成20年度の状況

- ・ 経常収支比率は県全体で94.4%で、19年度(94.8%)と比較すると0.4ポイント低下した。
これは、経常一般歳出が扶助費の増加などにより増加(0.8%)したものの、それ以上に経常一般財源等が地方交付税などの増加により増加(1.2%)したことによる。
- ・ また、市町村の段階別分布状況を見ると、経常収支比率が90%以上の団体は16団体で19年度から増減はなかったが、95%以上の団体は11団体から7団体に減少した。

(参考) 経常収支比率・・・人件費、扶助費、公債費等の経常一般歳出に、地方税、地方交付税、地方譲与税を中心とした経常一般財源等がどの程度充当されたかを見る指標。

平成19年度との比較

(単位：%)

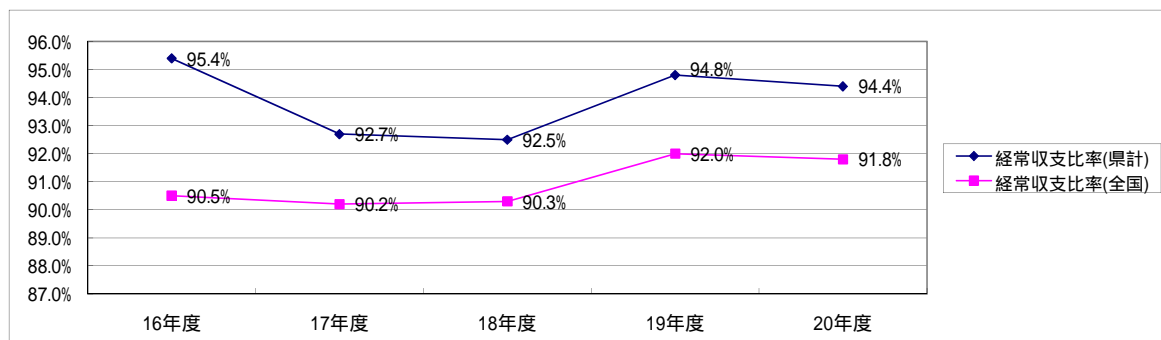
区分	平成20年度		平成19年度		差引		
	加重平均	単純平均	加重平均	単純平均	加重平均	単純平均	
経常収支比率	94.4	93.9	94.8	95.5	0.4	1.6	
内訳	人件費	32.2	31.9	32.9	33.0	0.7	1.1
	公債費	22.6	22.6	22.8	23.0	0.2	0.4
	物件費	11.5	11.6	11.6	11.9	0.1	0.3
	扶助費	8.2	6.3	8.0	6.2	0.2	0.1
	補助費等	5.5	7.3	5.6	7.6	0.1	0.3
	維持補修費	0.9	0.7	0.8	0.7	0.1	0.0
	繰出金	13.4	13.4	13.0	13.1	0.4	0.3
	貸付金等	0.2	0.2	0.1	0.1	0.1	0.1
全国	経常収支比率	91.8	-	92.0	-	0.2	-
	人件費	-	-	28.0	-	-	-
	公債費	-	-	20.3	-	-	-

「内訳」については、それぞれ表示単位未満を四捨五入しているため合計が一致しない場合がある。

分布状況

区分	20年度	19年度	差引
75%以上 80%未満			
80%以上 85%未満			
85%以上 90%未満	2	2	0
90%以上 95%未満	9	5	4
95%以上 100%未満	7	10	3
100%以上 105%未満		1	1
105%以上			
合計	18	18	0

経常収支比率の推移



(2) 起債制限比率

平成20年度の状況

- 起債制限比率は県全体で11.1%で、19年度(11.0%)と比較すると0.1ポイント上昇したが、ここ3カ年を見ると、11.1%(18年度)、11.0%(19年度)、11.0%(20年度)とほぼ横ばいで推移している。
- また、市町村の段階別分布状況を見ると、起債制限比率が10%以上の団体は11団体で19年度から増減はなかったが、15%以上の団体が1団体増加した。

(参考) 起債制限比率・・・交付税措置のある地方債を除いた一般財源による公債費の負担割合を表す指標。

平成19年度との比較

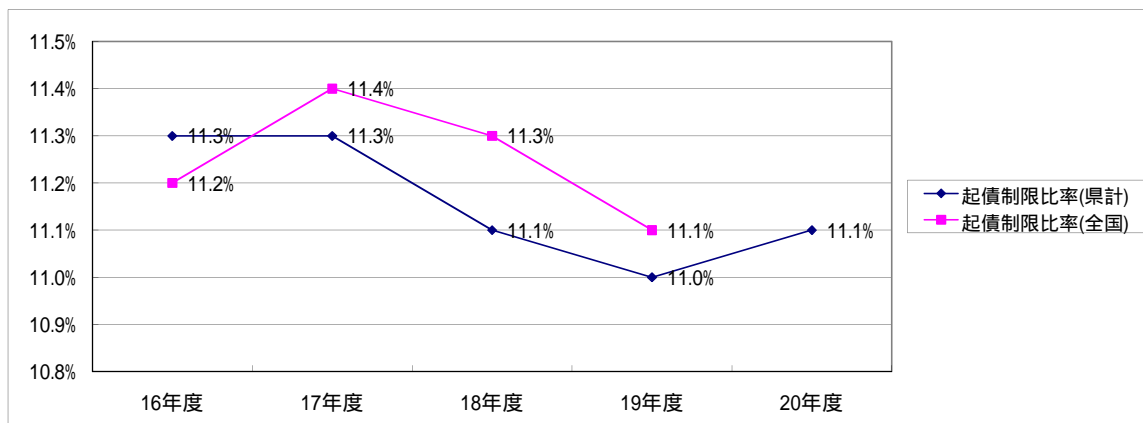
(単位：%)

区分	平成20年度		平成19年度		差引	
	加重平均	単純平均	加重平均	単純平均	加重平均	単純平均
起債制限比率(県計)	11.1	10.3	11.0	10.3	0.1	0.0
起債制限比率(全国平均)	-	-	11.1	-	-	-

分布状況

区分	20年度	19年度	差引
5%未満	1	1	0
5%以上 10%未満	6	6	0
10%以上 15%未満	10	11	1
15%以上 20%未満	1		1
20%以上			
合計	18	18	0

起債制限比率の推移



7 将来にわたる財政負担

(1) 地方債現在高

平成20年度の状況

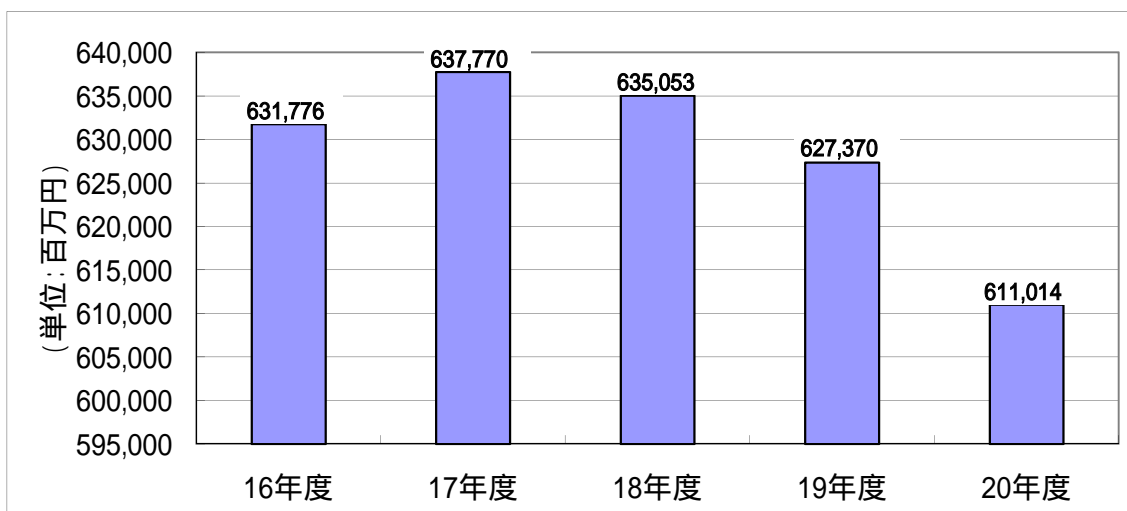
- ・ 20年度末地方債現在高は、6,110億1,380万7千円で19年度末(6,273億7,045万8千円)と比較して、163億5,665万1千円の減(2.6%)となり、3年連続で減少した。
- ・ また、県内の人口一人当たり地方債現在高についても、20年度末は504,536円で19年度末(516,189円)と比較して、11,653円の減(2.3%)となった。

平成19年度との比較

(単位：千円、%)

区分	平成20年度末	平成19年度末	差引	
			増減額	増減率
地方債現在高 (A)	611,013,807	627,370,458	16,356,651	2.6
標準財政規模 (B)	303,842,454	287,507,810	16,334,644	5.7
現債高倍率(A)/(B)	2.011	2.182	0.171	7.8

地方債現在高の推移



16年度の数値は、市町村の廃置分合に伴い再計算している。

(2) 積立金現在高

平成20年度の状況

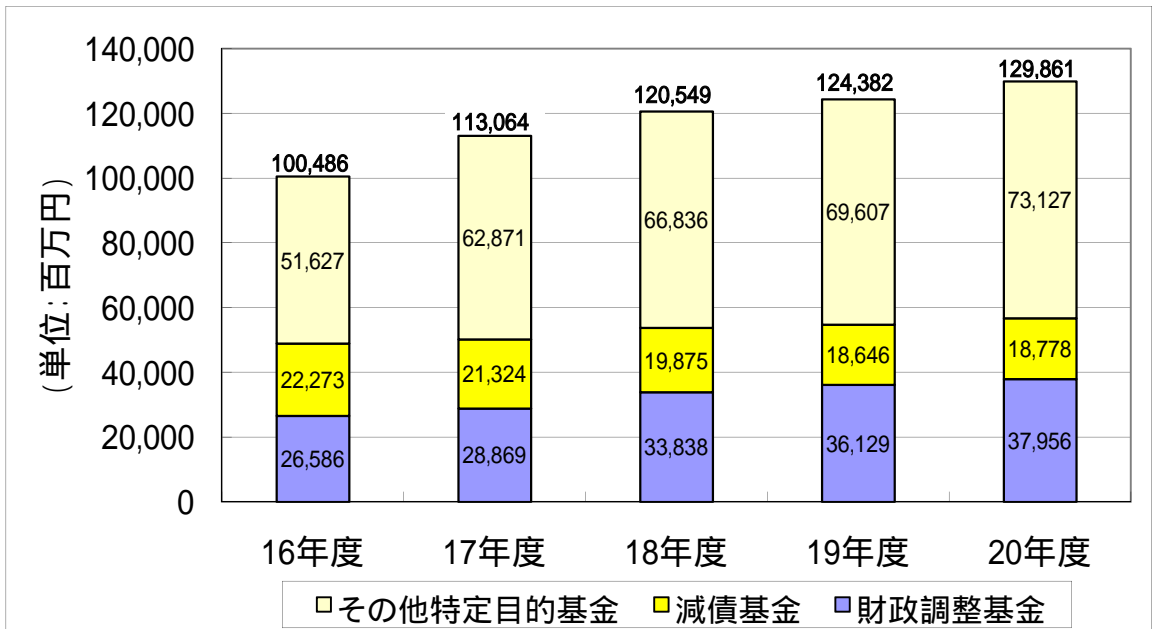
- ・ 20年度末積立金現在高は、1,298億6,118万円で19年度末(1,243億8,240万3千円)と比較して、54億7,877万7千円の増(4.4%)となり、4年連続で増加した。
- ・ 内訳としては、その他特定目的基金が35億1,987万6千円の増(5.1%)、財政調整基金が18億2,696万5千円の増(5.1%)、減債基金が1億3,193万6千円の増(0.7%)となっている。

平成19年度との比較

(単位：千円、%)

区分	平成20年度末	平成19年度末	差引	
			増減額	増減率
積立金現在高	129,861,180	124,382,403	5,478,777	4.4
財政調整基金(A)	37,956,257	36,129,292	1,826,965	5.1
減債基金	18,778,018	18,646,082	131,936	0.7
その他特定目的基金	73,126,905	69,607,029	3,519,876	5.1
標準財政規模(B)	303,842,454	287,507,810	16,334,644	5.7
標準財政規模に対する倍率(A)/(B)	0.125	0.126	0.001	0.8

積立金現在高の推移



16年度の数値は、市町村の廃置分合に伴い再計算している。

1 決算収支

(単位:千円)

項目	歳入総額	歳出総額	形式収支	翌年度繰越財源	実質収支	単年度収支	財政調整基金積立額	地方債繰上償還額	財政調整基金取崩額	実質単年度収支
市町村名	A	B	A - B C	D	C - D E	F	G	H	I	F+G+H-I J
大分市	150,445,187	145,427,771	5,017,416	505,365	4,512,051	942,679	21,068	225,351	100,000	796,260
別府市	42,185,325	41,522,060	663,265	171,748	491,517	31,956	247,192	0	139,579	139,569
中津市	35,682,097	34,418,891	1,263,206	462,308	800,898	335,877	9,382	160,858	650,880	816,517
日田市	35,441,094	34,143,402	1,297,692	360,454	937,238	108,245	17,031	213,058	500,000	378,156
佐伯市	44,612,332	44,141,994	470,338	245,476	224,862	533,836	392,609	132,514	0	8,713
臼杵市	17,979,287	17,525,327	453,960	111,082	342,878	28,798	130,783	50,766	100,000	110,347
津久見市	8,915,577	8,807,908	107,669	34,474	73,195	8,662	35,075	244	15,000	28,981
竹田市	18,358,064	17,115,809	1,242,255	248,445	993,810	623,086	7,783	4,073	782,946	148,004
豊後高田市	15,448,927	15,102,866	346,061	64,946	281,115	2,743	150,000	1,592	150,000	4,335
杵築市	17,929,312	17,226,894	702,418	54,791	647,627	179,266	369,974	66,248	0	615,488
宇佐市	26,606,518	25,483,785	1,122,733	93,665	1,029,068	106,855	6,275	157,451	0	270,581
豊後大野市	28,258,627	26,879,117	1,379,510	250,187	1,129,323	129,850	6,423	53,726	0	189,999
由布市	15,619,125	14,996,043	623,082	109,244	513,838	19,065	268,675	133,610	120,569	262,651
国東市	19,489,724	18,783,623	706,101	20,321	685,780	136,815	642,825	1,159	0	780,799
姫島村	2,208,633	1,956,200	252,433	92,562	159,871	45,977	2,090	5,089	2,090	51,066
日出町	7,958,414	7,780,271	178,143	72,519	105,624	376	57,478	58,487	0	115,589
九重町	8,241,138	7,754,525	486,613	51,075	435,538	81,716	1,074	197,530	60,258	220,062
玖珠町	8,227,046	7,669,087	557,959	242,287	315,672	14,206	2,182	43,038	0	59,426
県計	503,606,427	486,735,573	16,870,854	3,190,949	13,679,905	550,148	2,367,919	1,504,794	2,621,322	701,243
市計	476,971,196	461,575,490	15,395,706	2,732,506	12,663,200	691,671	2,305,095	1,200,650	2,558,974	255,100
町村計	26,635,231	25,160,083	1,475,148	458,443	1,016,705	141,523	62,824	304,144	62,348	446,143

2 歳入決算額

(単位:千円)

項目 市町村名	地方税			地方交付税			その他			合計		
	20年度	19年度	差引	20年度	19年度	差引	20年度	19年度	差引	20年度	19年度	差引
大分市	80,506,826	80,466,638	40,188	6,209,659	5,449,759	759,900	63,728,702	67,834,233	4,105,531	150,445,187	153,750,630	3,305,443
別府市	14,677,120	14,697,137	20,017	6,873,763	6,479,764	393,999	20,634,442	21,104,919	470,477	42,185,325	42,281,820	96,495
中津市	10,255,307	9,973,963	281,344	10,816,135	10,673,802	142,333	14,610,655	16,605,485	1,994,830	35,682,097	37,253,250	1,571,153
日田市	8,275,221	8,340,816	65,595	12,946,646	12,290,078	656,568	14,219,227	15,201,787	982,560	35,441,094	35,832,681	391,587
佐伯市	7,725,221	7,651,575	73,646	18,153,212	17,597,986	555,226	18,733,899	16,135,409	2,598,490	44,612,332	41,384,970	3,227,362
臼杵市	4,349,669	4,304,294	45,375	6,252,086	5,776,869	475,217	7,377,532	8,466,866	1,089,334	17,979,287	18,548,029	568,742
津久見市	2,508,304	2,628,534	120,230	2,944,427	2,872,559	71,868	3,462,846	3,320,966	141,880	8,915,577	8,822,059	93,518
竹田市	1,984,973	1,988,526	3,553	8,105,100	7,838,162	266,938	8,267,991	7,299,104	968,887	18,358,064	17,125,792	1,232,272
豊後高田市	2,023,731	2,037,152	13,421	6,541,148	6,313,871	227,277	6,884,048	7,326,054	442,006	15,448,927	15,677,077	228,150
杵築市	3,294,376	3,215,869	78,507	6,600,173	6,247,463	352,710	8,034,763	7,890,708	144,055	17,929,312	17,354,040	575,272
宇佐市	6,115,222	5,949,234	165,988	9,135,540	8,998,699	136,841	11,355,756	11,031,921	323,835	26,606,518	25,979,854	626,664
豊後大野市	3,255,768	3,303,116	47,348	12,495,085	12,138,475	356,610	12,507,774	11,628,654	879,120	28,258,627	27,070,245	1,188,382
由布市	4,038,047	4,070,011	31,964	5,115,898	4,963,091	152,807	6,465,180	6,633,690	168,510	15,619,125	15,666,792	47,667
国東市	3,289,899	3,266,167	23,732	9,145,215	8,910,535	234,680	7,054,610	8,452,719	1,398,109	19,489,724	20,629,421	1,139,697
姫島村	134,242	129,561	4,681	1,361,195	1,237,419	123,776	713,196	1,364,415	651,219	2,208,633	2,731,395	522,762
日出町	3,023,795	2,970,950	52,845	2,108,881	1,399,302	709,579	2,825,738	3,387,414	561,676	7,958,414	7,757,666	200,748
九重町	1,243,078	1,240,463	2,615	2,434,200	2,358,909	75,291	4,563,860	3,903,399	660,461	8,241,138	7,502,771	738,367
玖珠町	1,617,572	1,636,491	18,919	2,925,070	2,727,896	197,174	3,684,404	4,115,512	431,108	8,227,046	8,479,899	252,853
県計	158,318,371	157,870,497	447,874	130,163,433	124,274,639	5,888,794	215,124,623	221,703,255	6,578,632	503,606,427	503,848,391	241,964
市計	152,299,684	151,893,032	406,652	121,334,087	116,551,113	4,782,974	203,337,425	208,932,515	5,595,090	476,971,196	477,376,660	405,464
町村計	6,018,687	5,977,465	41,222	8,829,346	7,723,526	1,105,820	11,787,198	12,770,740	983,542	26,635,231	26,471,731	163,500

3 歳出(目的別)決算額

(単位:千円)

項目 市町村名	総務費			民生費			その他			合計		
	20年度	19年度	差引	20年度	19年度	差引	20年度	19年度	差引	20年度	19年度	差引
大分市	16,068,738	14,499,326	1,569,412	45,073,958	44,038,788	1,035,170	84,285,075	89,161,791	4,876,716	145,427,771	147,699,905	2,272,134
別府市	5,396,040	5,651,837	255,797	17,894,392	17,613,533	280,859	18,231,628	18,529,177	297,549	41,522,060	41,794,547	272,487
中津市	4,612,684	4,491,048	121,636	10,346,582	10,216,543	130,039	19,459,625	20,962,395	1,502,770	34,418,891	35,669,986	1,251,095
日田市	4,110,250	5,982,995	1,872,745	8,847,944	8,621,269	226,675	21,185,208	20,160,559	1,024,649	34,143,402	34,764,823	621,421
佐伯市	6,428,413	5,540,376	888,037	9,698,278	9,269,244	429,034	28,015,303	25,714,743	2,300,560	44,141,994	40,524,363	3,617,631
臼杵市	2,467,006	2,666,948	199,942	5,004,359	4,818,681	185,678	10,053,962	10,714,827	660,865	17,525,327	18,200,456	675,129
津久見市	1,412,411	1,407,239	5,172	2,484,614	2,401,309	83,305	4,910,883	4,827,859	83,024	8,807,908	8,636,407	171,501
竹田市	2,790,432	2,280,659	509,773	3,670,051	3,521,429	148,622	10,655,326	10,940,155	284,829	17,115,809	16,742,243	373,566
豊後高田市	2,973,332	2,869,819	103,513	3,040,957	3,012,100	28,857	9,088,577	9,485,909	397,332	15,102,866	15,367,828	264,962
杵築市	2,949,559	2,659,520	290,039	3,934,682	3,806,588	128,094	10,342,653	10,389,175	46,522	17,226,894	16,855,283	371,611
宇佐市	3,776,661	3,889,972	113,311	7,616,063	7,244,217	371,846	14,091,061	13,908,768	182,293	25,483,785	25,042,957	440,828
豊後大野市	5,381,078	5,221,796	159,282	5,885,088	5,706,496	178,592	15,612,951	14,855,430	757,521	26,879,117	25,783,722	1,095,395
由布市	2,409,426	2,580,189	170,763	4,472,210	4,457,390	14,820	8,114,407	8,014,968	99,439	14,996,043	15,052,547	56,504
国東市	3,360,658	3,111,879	248,779	4,465,062	4,363,030	102,032	10,957,903	12,590,556	1,632,653	18,783,623	20,065,465	1,281,842
姫島村	408,754	296,867	111,887	237,618	258,872	21,254	1,309,828	2,061,762	751,934	1,956,200	2,617,501	661,301
日出町	1,199,959	1,164,472	35,487	2,415,897	2,319,226	96,671	4,164,415	4,167,968	3,553	7,780,271	7,651,666	128,605
九重町	2,999,214	1,786,446	1,212,768	1,185,075	1,256,093	71,018	3,570,236	4,100,528	530,292	7,754,525	7,143,067	611,458
玖珠町	1,515,150	1,230,132	285,018	1,692,726	1,609,958	82,768	4,461,211	5,225,073	763,862	7,669,087	8,065,163	396,076
県計	70,259,765	67,331,520	2,928,245	137,965,556	134,534,766	3,430,790	278,510,252	285,811,643	7,301,391	486,735,573	487,677,929	942,356
市計	64,136,688	62,853,603	1,283,085	132,434,240	129,090,617	3,343,623	265,004,562	270,256,312	5,251,750	461,575,490	462,200,532	625,042
町村計	6,123,077	4,477,917	1,645,160	5,531,316	5,444,149	87,167	13,505,690	15,555,331	2,049,641	25,160,083	25,477,397	317,314

4 歳出(性質別)決算額

(単位:千円)

項目 市町村名	義務的経費			投資的経費			その他			合計		
	20年度	19年度	差引	20年度	19年度	差引	20年度	19年度	差引	20年度	19年度	差引
大分市	85,018,961	83,604,971	1,413,990	19,556,120	24,793,220	5,237,100	40,852,690	39,301,714	1,550,976	145,427,771	147,699,905	2,272,134
別府市	24,557,703	25,479,655	921,952	3,479,746	4,997,366	1,517,620	13,484,611	11,317,526	2,167,085	41,522,060	41,794,547	272,487
中津市	19,310,121	18,446,106	864,015	5,013,452	7,008,356	1,994,904	10,095,318	10,215,524	120,206	34,418,891	35,669,986	1,251,095
日田市	17,753,291	17,422,880	330,411	5,275,124	6,650,269	1,375,145	11,114,987	10,691,674	423,313	34,143,402	34,764,823	621,421
佐伯市	22,161,546	22,528,159	366,613	8,961,864	6,922,895	2,038,969	13,018,584	11,073,309	1,945,275	44,141,994	40,524,363	3,617,631
臼杵市	9,202,157	9,378,064	175,907	2,486,412	3,100,654	614,242	5,836,758	5,721,738	115,020	17,525,327	18,200,456	675,129
津久見市	5,065,737	5,031,777	33,960	848,263	870,130	21,867	2,893,908	2,734,500	159,408	8,807,908	8,636,407	171,501
竹田市	8,723,433	8,908,489	185,056	2,986,460	3,087,795	101,335	5,405,916	4,745,959	659,957	17,115,809	16,742,243	373,566
豊後高田市	6,831,875	6,951,697	119,822	1,814,312	3,927,620	2,113,308	6,456,679	4,488,511	1,968,168	15,102,866	15,367,828	264,962
杵築市	7,713,131	7,421,869	291,262	3,207,219	3,591,222	384,003	6,306,544	5,842,192	464,352	17,226,894	16,855,283	371,611
宇佐市	14,636,949	14,943,203	306,254	3,729,952	2,251,188	1,478,764	7,116,884	7,848,566	731,682	25,483,785	25,042,957	440,828
豊後大野市	13,701,755	13,868,870	167,115	4,490,773	3,377,825	1,112,948	8,686,589	8,537,027	149,562	26,879,117	25,783,722	1,095,395
由布市	7,700,413	7,850,129	149,716	1,847,693	1,846,513	1,180	5,447,937	5,355,905	92,032	14,996,043	15,052,547	56,504
国東市	9,947,536	10,595,220	647,684	1,893,463	2,923,367	1,029,904	6,942,624	6,546,878	395,746	18,783,623	20,065,465	1,281,842
姫島村	974,266	956,143	18,123	208,931	1,016,408	807,477	773,003	644,950	128,053	1,956,200	2,617,501	661,301
日出町	4,160,108	4,198,052	37,944	504,544	635,174	130,630	3,115,619	2,818,440	297,179	7,780,271	7,651,666	128,605
九重町	2,402,113	2,545,690	143,577	2,274,541	1,288,635	985,906	3,077,871	3,308,742	230,871	7,754,525	7,143,067	611,458
玖珠町	3,127,783	3,066,434	61,349	1,359,984	1,932,752	572,768	3,181,320	3,065,977	115,343	7,669,087	8,065,163	396,076
県計	262,988,878	263,197,408	208,530	69,938,853	80,221,389	10,282,536	153,807,842	144,259,132	9,548,710	486,735,573	487,677,929	942,356
市計	252,324,608	252,431,089	106,481	65,590,853	75,348,420	9,757,567	143,660,029	134,421,023	9,239,006	461,575,490	462,200,532	625,042
町村計	10,664,270	10,766,319	102,049	4,348,000	4,872,969	524,969	10,147,813	9,838,109	309,704	25,160,083	25,477,397	317,314

5 主な財政指標

(単位: %)

項目 市町村名	経常収支比率			経常収支比率(人件費)			経常収支比率(公債費)			起債制限比率		
	20年度	19年度	差引	20年度	19年度	差引	20年度	19年度	差引	20年度	19年度	差引
大分市	94.1	93.4	0.7	32.7	33.0	0.3	22.1	22.0	0.1	12.5	12.2	0.3
別府市	95.5	95.7	0.2	36.0	37.8	1.8	11.2	11.5	0.3	6.0	6.2	0.2
中津市	94.1	93.4	0.7	33.6	31.8	1.8	20.7	20.3	0.4	9.2	9.1	0.1
日田市	94.5	95.2	0.7	26.0	27.9	1.9	26.1	25.8	0.3	12.7	12.3	0.4
佐伯市	94.7	93.6	1.1	30.0	31.2	1.2	28.5	28.8	0.3	12.6	12.4	0.2
臼杵市	95.9	98.7	2.8	28.4	29.8	1.4	26.7	26.7	0.0	15.1	14.5	0.6
津久見市	97.7	96.5	1.2	33.4	33.9	0.5	24.0	23.3	0.7	10.6	10.4	0.2
竹田市	97.7	100.9	3.2	38.8	40.0	1.2	26.0	28.0	2.0	11.4	11.6	0.2
豊後高田市	96.1	95.9	0.2	33.1	32.7	0.4	26.3	27.1	0.8	11.7	11.9	0.2
杵築市	90.4	92.4	2.0	24.2	25.7	1.5	23.3	23.3	0.0	9.0	9.3	0.3
宇佐市	94.0	94.8	0.8	36.4	35.7	0.7	21.0	22.3	1.3	10.9	11.2	0.3
豊後大野市	95.3	97.4	2.1	34.8	36.1	1.3	28.6	29.1	0.5	11.7	12.1	0.4
由布市	93.1	95.9	2.8	31.8	33.2	1.4	18.2	19.2	1.0	8.5	9.6	1.1
国東市	96.3	98.3	2.0	30.2	31.9	1.7	27.4	27.9	0.5	12.8	13.5	0.7
姫島村	92.1	99.9	7.8	34.0	37.1	3.1	32.0	32.0	0.0	12.7	11.8	0.9
日出町	92.5	99.2	6.7	30.4	33.3	2.9	17.0	19.1	2.1	9.1	9.4	0.3
九重町	89.8	89.5	0.3	31.6	33.3	1.7	12.7	12.4	0.3	2.5	1.0	1.5
玖珠町	87.2	88.3	1.1	29.2	29.9	0.7	14.1	14.8	0.7	5.5	6.3	0.8
県計	94.4	94.8	0.4	31.9	32.9	1.0	22.6	22.8	0.2	11.1	11.0	0.1
市計	94.6	94.9	0.3	32.1	32.9	0.8	23.0	23.1	0.1	11.3	11.3	0.0
町村計	90.2	93.4	3.2	31.3	32.6	1.3	16.3	17.1	0.8	6.6	6.6	0.0

6 将来にわたる財政負担

(単位:千円)

項目 市町村名	地方債現在高(A)			債務負担行為による翌年度以降の 支出予定額(B)			合計(A)+(B)			積立金現在高		
	20年度	19年度	差引	20年度	19年度	差引	20年度	19年度	差引	20年度	19年度	差引
大分市	196,573,007	201,766,827	5,193,820	41,477,551	24,359,691	17,117,860	238,050,558	226,126,518	11,924,040	17,538,209	17,958,531	420,322
別府市	30,719,822	29,865,588	854,234	3,678,688	3,498,193	180,495	34,398,510	33,363,781	1,034,729	9,162,095	9,912,273	750,178
中津市	42,860,127	44,225,120	1,364,993	3,460,615	1,204,690	2,255,925	46,320,742	45,429,810	890,932	9,185,599	8,697,329	488,270
日田市	41,992,257	44,555,839	2,563,582	1,474,572	2,871,961	1,397,389	43,466,829	47,427,800	3,960,971	15,323,231	15,131,285	191,946
佐伯市	69,639,864	70,878,495	1,238,631	5,677,634	4,797,391	880,243	75,317,498	75,675,886	358,388	16,236,591	15,804,390	432,201
臼杵市	25,170,177	25,877,512	707,335	2,237,095	1,486,907	750,188	27,407,272	27,364,419	42,853	4,526,242	4,223,982	302,260
津久見市	10,401,797	10,636,379	234,582	323,993	151,467	172,526	10,725,790	10,787,846	62,056	2,044,962	2,003,903	41,059
竹田市	21,543,820	22,690,452	1,146,632	4,401,605	2,735,870	1,665,735	25,945,425	25,426,322	519,103	6,592,632	6,836,453	243,821
豊後高田市	19,363,023	18,870,832	492,191	544,037	508,548	35,489	19,907,060	19,379,380	527,680	5,391,254	4,883,105	508,149
杵築市	21,837,281	22,024,719	187,438	842,738	1,728,222	885,484	22,680,019	23,752,941	1,072,922	5,378,094	4,662,566	715,528
宇佐市	27,942,872	29,237,816	1,294,944	1,760,387	1,825,651	65,264	29,703,259	31,063,467	1,360,208	8,119,760	7,157,312	962,448
豊後大野市	33,966,828	35,485,493	1,518,665	716,967	843,700	126,733	34,683,795	36,329,193	1,645,398	10,336,483	8,959,566	1,376,917
由布市	16,219,131	16,869,326	650,195	1,425,466	1,661,172	235,706	17,644,597	18,530,498	885,901	2,054,233	1,778,335	275,898
国東市	27,412,200	28,881,455	1,469,255	863,880	973,794	109,914	28,276,080	29,855,249	1,579,169	5,474,986	4,228,529	1,246,457
姫島村	3,237,529	3,534,691	297,162	1,105	9,217	8,112	3,238,634	3,543,908	305,274	2,014,791	1,932,875	81,916
日出町	9,190,170	9,501,873	311,703	48,121	57,749	9,628	9,238,291	9,559,622	321,331	1,495,633	1,413,362	82,271
九重町	5,880,985	5,364,149	516,836	1,009,399	1,249,719	240,320	6,890,384	6,613,868	276,516	4,487,295	4,415,248	72,047
玖珠町	7,062,917	7,103,892	40,975	2,004,994	2,278,992	273,998	9,067,911	9,382,884	314,973	4,499,090	4,383,359	115,731
県計	611,013,807	627,370,458	16,356,651	71,948,847	52,242,934	19,705,913	682,962,654	679,613,392	3,349,262	129,861,180	124,382,403	5,478,777
市計	585,642,206	601,865,853	16,223,647	68,885,228	48,647,257	20,237,971	654,527,434	650,513,110	4,014,324	117,364,371	112,237,559	5,126,812
町村計	25,371,601	25,504,605	133,004	3,063,619	3,595,677	532,058	28,435,220	29,100,282	665,062	12,496,809	12,144,844	351,965

7 用語解説

実質収支比率

実質収支の額の適否を判定する指標です。

実質収支額が黒字の場合は正数、赤字の場合は負数で表されます。

(式)

$$\frac{\text{実質収支(歳入-歳出-翌年度繰越財源)}}{\text{標準財政規模}} \times 100\%$$

標準財政規模

地方公共団体の一般財源の標準規模を示すもので、当該団体の標準的な税収入額等と普通交付税額、及び臨時財政対策債発行可能額を合算したものです。

一般財源

財源の使途が特定されておらず、どのような経費にも使用できるものをいいます。

主な一般財源としては、地方税、地方譲与税及び地方交付税などがあげられます。

特定財源

財源の使途が特定されているものをいいます。

主な特定財源としては、国庫支出金、県支出金、地方債、分担金、負担金、使用料、手数料、指定寄付金などがあげられます。

自主財源

地方公共団体が自主的に収入することができる財源で、地方税、分担金、負担金、使用料、手数料、財産収入、寄付金、繰入金、繰越金及び諸収入をいいます。

歳入に占める自主財源の割合（自主財源比率）が高いほど、行政活動の自主性と安定性が高いとされています。

依存財源

収入の源泉を国又は県に依存し、かつ、その額と内容が国又は県の定める具体的な基準ないし意思決定にかかっている財源で、地方譲与税、地方交付税、国庫支出金、県支出金、地方債などをいいます。

経常収支比率

人件費、扶助費及び公債費などの経常経費に、地方税、地方譲与税及び地方交付税を中心とした経常一般財源がどの程度充当されたかを見る指標で、この比率が低いほど、普通建設事業費などの臨時経費に充当できる一般財源があり、財政構造が弾力性に富んでいることとなります。

(式)

$$\frac{\text{経常経費充当の一般財源等額}}{\text{経常一般財源等総額+臨時財政対策債+減収補てん債特例分}} \times 100\%$$

起債制限比率

交付税措置のある地方債を除いた一般財源による公債費の負担割合を表す指標です。

(式)

$$\frac{\text{公債費充当一般財源等額}-\text{災害復旧費等に係る基準財政需要額}-\text{事業費補正により基準財政需要額に算入された公債費等}}{\text{標準財政規模}+\text{臨時財政対策債発行可能額}-\text{災害復旧費等に係る基準財政需要額}-\text{事業費補正により基準財政需要額に算入された公債費等}} \times 100\% \text{の3ヶ年平均}$$

義務的経費

支出が義務づけられた硬直性が高い経費で、任意に削減することが困難な経費のことをいい、人件費、扶助費及び公債費が該当します。

投資的経費

支出の効果が資本形成に向けられ、施設などがストックとして将来に残るものに支出される経費のことをいい、普通建設事業費、災害復旧事業費及び失業対策事業費が該当します。

基準財政需要額

普通交付税の算定基礎となるもので、各地方公共団体が合理的かつ妥当な水準における行政を行い、又は施設を維持するための財政需要を、一定の方法によって合理的に算定した額のことをいいます。

現債高倍率

今後償還すべき地方債現在高を標準財政規模で除したもので、将来の公債費負担を把握する指標です。

(式)

$$\frac{\text{地方債現在高}}{\text{標準財政規模}}$$