

大分県豊後水道漁海況速報（短期）

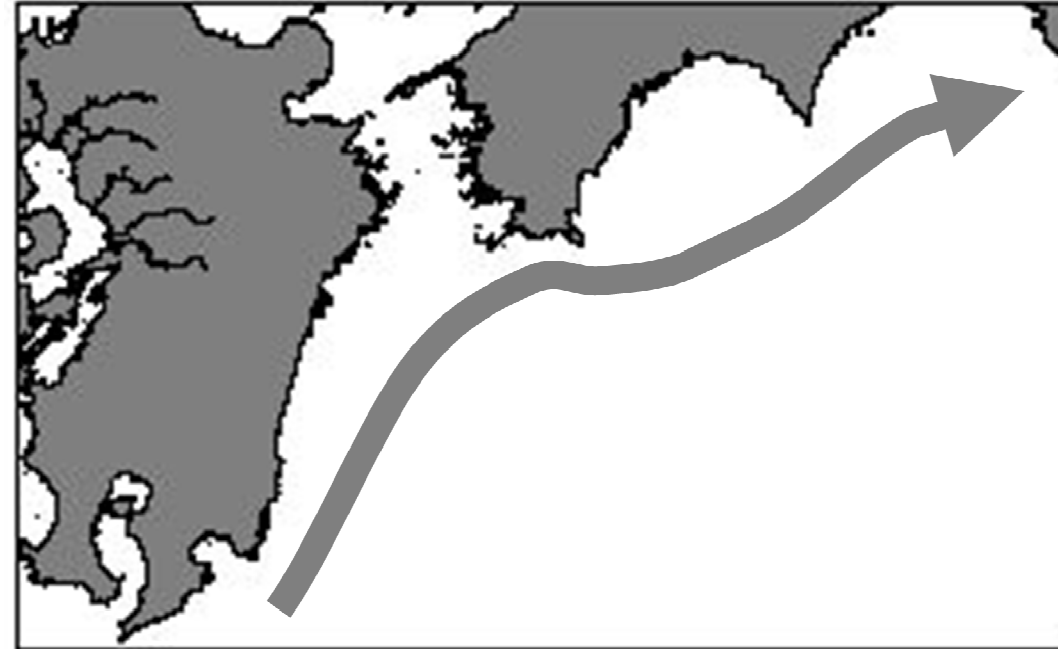
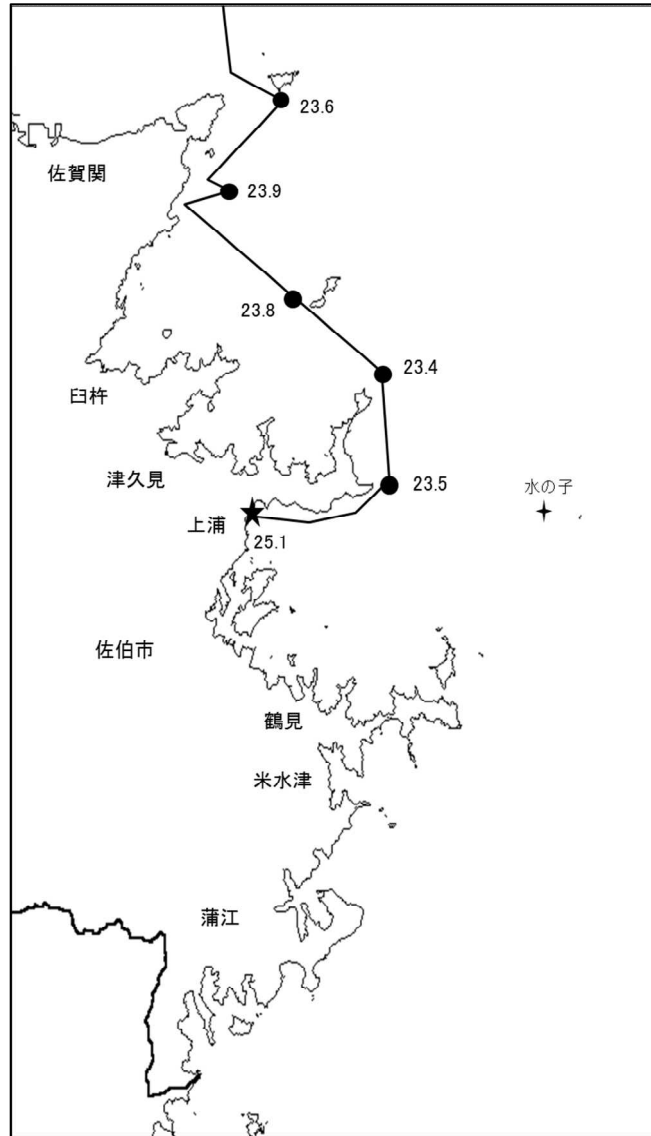
第 28-13 号 平成 28 年 9 月 27 日(火)発行
 大分県農林水産研究指導センター水産研究部 佐伯市上浦大字津井浦

28-13 号

●海況 ★ : 定地水温 (9/27)

●黒潮情報(海上保安庁海洋速報第 179 号:9/19-9/26 観測)

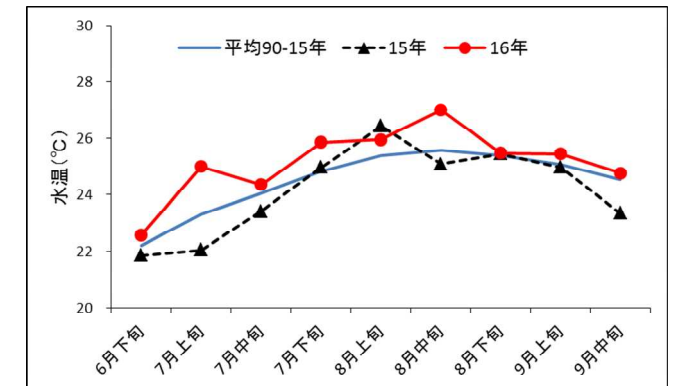
9/26 北上時水温



黒潮流軸位置(マイル)	
都井岬 ESE	足摺岬 S
30	25

黒潮は都井岬で接岸、足摺岬でも接岸、九州南東沖の黒潮内表面水温は 29℃となっています。

● 定置水温(表面:℃) [佐伯湾奥]



「海況概要」(9月27日)

* 9月中旬の水試地先(上浦)の定置水温(表面)は 24.8℃で前年より 1.4℃高め、平年並み(+0.2℃)でした。9月26日の表面水温は 25.1℃となっています。

「漁況概要」(9月5日~9月18日)

県南まき網はマイワシ主体に 693.4トンの水揚げ。前期間(8/22~9/4)と比較し、漁獲量全体が増加した(324.6トン→693.4トン)。一本釣りでは佐賀関でタチウオ、鶴見でマダイ・ケンサキイカ、保戸島でブリ主体の漁。刺し網では鶴見・蒲江でイセエビ主体の漁。タチウオこぎ釣り(臼杵)は1隻・1日あたりの漁獲量が 54.7キロと前期間(42.1キロ)と比べ増加した。定置網は鶴見・米水津でマアジ、蒲江でカマス主体の漁。

他県情報

宮崎県(9/15~9/21):期間中、日向灘の小・中型まき網は、1統 1.0トン。

(カタクチイワシ 1.0トンの水揚げ。)

また、期間中の船曳パッチ網によるシラスの水揚げはありませんでした。

高知県(9/20~9/26):対象期間における宿毛湾周辺海域の中型まき網漁は 33統 337.0トン。

(ウルメイワシ 212.8トン、キビナゴ 33.4トン、マアジ 31.8トン、サバ類 20.7トン、マルアジ 15.2トン、カタクチイワシ 1.7トン他の水揚げ。)

※次回の発行予定について

次回速報は平成 28 年 10 月 10 日に発行する予定です。

● 漁況

28-13号

漁協TACシステム集計速報値・30魚種(佐賀関・鶴見・米水津・蒲江 期間 9/5~9/18)

単位:キロ

漁業種類	所属漁協名	隻・日あたり漁獲量	まいわし	うるめ	かたくち	まあじ	まるあじ	さば類	ぶり	ひらめ	めいたがれい	えそ類	たちうお	まだい	いさき	かます	とらふぐ	あんこ	かさこ類	かわはぎ類	きびな	まどうだい	めじな	いせえび	くるまえび	こういか類	あおりいか	けんさき	まだこ	なまこ類	あわび類	さざえ	総計(他魚種も含む)
小型底曳網漁業	鶴見										8		3					3							5								19
	蒲江										3	21						6							21			6	3				63
船びき網漁業	鶴見(一部底曳網を含む)				11,180	295	8	5				68	9	218		25				4													11,811
	米水津(一部底曳網を含む)																																0
大中型まき網漁業	鶴見(延べ水揚げ統数20)		232,386	17,766	37,305	25,627	663	467				547	20	2,646	36	1,706	5						3					430					319,607
中型まき網漁業	鶴見(延べ水揚げ統数27)		214,180	30,156	71,415	1,923	8,166	62	3			1,957	35	27		5,341	7											31	1,249	2			334,559
	米水津(延べ水揚げ統数8)		8,190	22,218		5,382		3,330					72	4	12													28					39,236
刺網漁業	鶴見					9			18	47		69		59	1	107		1	23	184			1	77	223					62		19	899
	蒲江													4	3				6	34				16	117			2				181	
定置網漁業	鶴見			521	396	3,371	12	224	174					15	335												163	324	9				5,603
	米水津		4	578	94	2,764	44	2,396	300	12				36	72	688				52	4			56			240	1,312					8,652
	蒲江			93		356		6	14					4		1,083											22	9	16				1,604
一本釣り	佐賀関					167		224	179			610	31	31							1									52			1,296
	鶴見					1,964	99	203	675		7	8	4,516	819			1						9	14				4,682				13,066	
	蒲江					7		134					11	6					39								296					493	
その他の漁業種類	佐賀関					6																		1.0									7
	鶴見			250		412	252	269						18,096					7								6	72		19	1,012	20,398	
	米水津																													24	357	381	
	蒲江								10	2														2									222
総計			454,760	71,582	120,390	42,282	9,244	7,186	1,506	66	11	2,668	756	25,667	1,317	8,950	13	10	152	337	13	16	174	344	26	0	456	8,393	349	0	43	1,387	758,096

他漁協情報(期間:9/5~9/18)

単位:キロ

漁業種類	所属漁協名	期間	延べ出漁隻数	隻・日あたり漁獲量()は先号漁獲量	まあじ	まるあじ	さば類	かたくち	うるめ	まいわし	ぶり	たちうお	まだい	いさき	とらふぐ	こういか類	その他	計
中型まき網	臼杵・津久見	9/5~9/18	19隻	321.3(1777.5)	1,670	228	1,414	2,792										6,104
一本釣り	臼杵(タチ釣りのみ)	9/5~9/18	119隻	54.7(42.1)								6,515						6,515
	保戸島	9/5~9/18	*	*(*)	322		6				1,839	107	456				10	2,740

TACシステム集計値及び中部振興局農山漁村振興課水産班とりまとめ(一部は聞き取りによる概算データ)

「魚価」円/kg

漁業種類	魚種名	地区名	平均	高値	安値
釣り	タチウオ	臼杵	1,434	-	-
	ブリ	保戸島	350	-	-
	マダイ	保戸島	950	-	-
	マダイ	鶴見	916	-	-
	マアジ	鶴見	1,066	-	-
	ブリ・ハマチ	鶴見	374	-	-
	イサキ	鶴見	1,399	-	-
	マアジ	佐賀関	-	300g級(1尾あたり)	-
	マサバ	佐賀関	-	700g級(1尾あたり)	-
	ブリ	佐賀関	-	1kg級(1尾あたり)	-
マダイ	佐賀関	-	1kg級(1尾あたり)	-	

速報値

漁業種類	魚種名	地区名	平均	高値	安値
定置網	マシ(モンゴ)	鶴見	312	-	-
	カワハギ	鶴見	439	-	-
	アオリイカ	鶴見	591	-	-
潜水・採貝	アワビ	鶴見	6,553	-	-
	サザエ	鶴見	834	-	-
活魚	クルマエビ	鶴見	3,000	-	-
	ヒラメ	鶴見	1,243	-	-

漁協支店からのTACシステムデータ、一部聞き取り

上記は最新単価もしくは期間平均単価