

# 大分県豊後水道漁海況速報（短期）

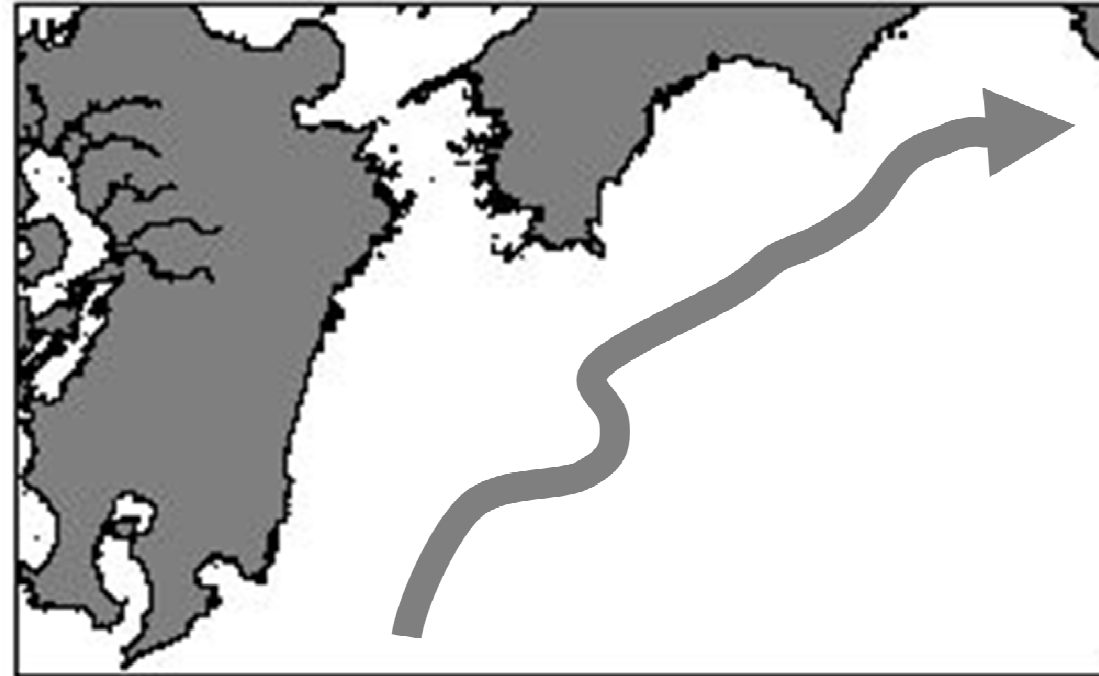
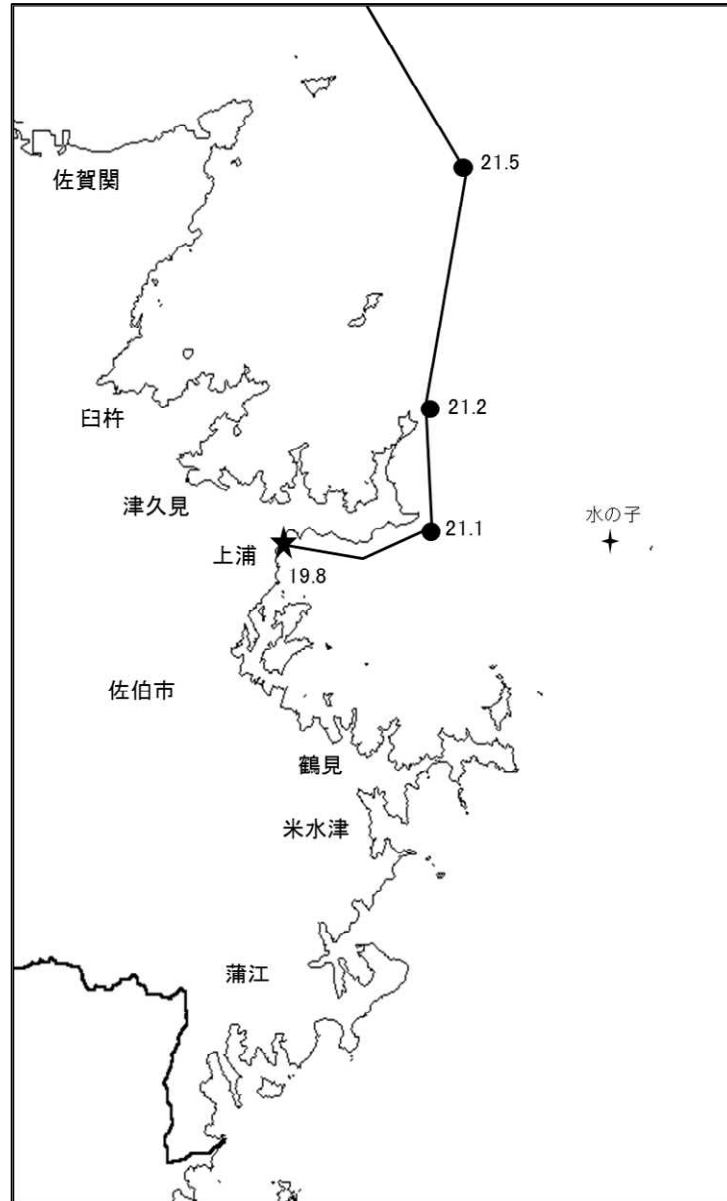
28-16号

第28-16号 平成28年11月7日(月)発行  
大分県農林水産研究指導センター水産研究部 佐伯市上浦大字津井浦

●海況 ★ : 定地水温 (11/7)

●黒潮情報(海上保安庁海洋速報第205号:10/27-11/3観測)

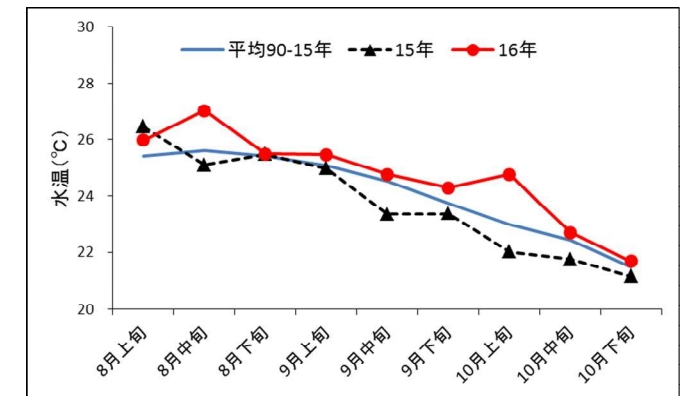
11/7 北上時水温



黒潮流軸位置(マイル)	
都井岬 ESE	足摺岬 SSE
55	35

黒潮は都井岬でかなり離岸、足摺岬でやや離岸、九州南東沖の黒潮内表面水温は26°Cとなっています。

● 定置水温(表面:°C) [佐伯湾奥]



## 「海況概要」(11月7日)

\* 10月下旬の水試地先(上浦)の定置水温(表面)は22.7°Cで前年より0.5°C高めで、平年並み(+0.2°C)でした。11月7日の表面水温は19.8°Cとなっています。

## 「漁況概要」(10月17日~10月30日)

県南まき網はマルアジ主体に251.7トンの水揚げ。前期間(10/3~10/16)と比較し、漁獲量全体が減少した(292.9トン→251.7トン)。小型底びき網では鶴見でマダイ、蒲江でエソ類主体の漁。一本釣りでは佐賀関・鶴見でブリ、保戸島でイサキ主体の漁。刺し網では鶴見でカマス、蒲江でカワハギ類主体の漁。タチウオこぎ釣り(臼杵)は1隻・1日あたりの漁獲量が69.6キロと前期間(56.3キロ)と比べ増加した。定置網は鶴見でマアジ、米水津でブリ、蒲江でキビナゴ主体の漁。

## 他県情報

宮崎県(10/27~11/2):期間中、日向灘の小・中型まき網は、69統1479.3トン。

(マルアジ1313.0トン、ウルメイワシ102.2トン、マアジ33.2トン、キビナゴ30.5トン、カタクチイワシ0.4トンの水揚げ。)

また、期間中の船曳パッチ網によるシラスの水揚げは34統92.4トン。

高知県(10/25~10/31):対象期間における宿毛湾周辺海域の中型まき網漁は31統352.8トン。

(ウルメイワシ111.0トン、マルアジ65.0トン、カタクチイワシ37.9トン、キビナゴ23.3トン、サバ類21.4トン、マアジ11.2トン他の水揚げ。)

## ※次回の発行予定について

次回速報は平成28年11月18日に発行する予定です。

● 漁況

28-16号

漁協TACシステム集計速報値・30魚種(佐賀関・鶴見・米水津・蒲江 期間10/17~10/30)

単位:キロ

漁業種類	所属漁協名	隻・日あたり漁獲量	まいわし	うるめ	かたくち	まあじ	まるあじ	さば類	ぶり	ひらめ	めいたがれい	えそ類	たちうお	まだい	いさき	かます	とらふぐ	あんこう	かさご類	かわはぎ類	きびなご	まどうだい	めじな	いせえび	くるまえび	こういか類	あおりいか	けんさき	まだこ	なまこ類	あわび類	さざえ	総計(他魚種も含む)	
小型底曳網漁業	鶴見 蒲江					9				7	169 6	268 148		398			14	233 9	2	6		13 6			169 8	258 18	5	1	1				1,551 195	
船びき網漁業	鶴見(一部底曳網を含む) 米水津(一部底曳網を含む)				21,121																												21,121 3,718	
大中型まき網漁業	鶴見(延べ水揚げ統数14)	6,321	3	38,514	4,950	11,662	14,037	17,526					300	65	6	1,350										10		45					88,488	
中型まき網漁業	鶴見(延べ水揚げ統数20) 米水津(延べ水揚げ統数16)	5,590 3,216	3	6,174	12,825	687	92,019	88																									111,796 51,448	
刺網漁業	鶴見 蒲江					19				18		188		23		1,414			3	193		1	12	56			10						1,937 222	
定置網漁業	鶴見 米水津 蒲江			23 406 18	360 1,289 25	1,240 1,820 453	192 630	164 968	641 3,690	6 2	289		40 320	6 144	53 396	199 2,546				176 80		20 20					185 360	6 256	1				3,408 13,161	
一本釣り	佐賀関 鶴見 蒲江				4,638	13	3,107	7,573	8				5,190	186	1,081				0	8													21,804 7,287	
その他の漁業種類	鶴見 米水津 蒲江					4		4								3			2	129				35.7					3	3	41	1,490	1,674 791	
総計				5	45,135	71,546	34,528	115,636	25,516	16,840	45	175	992	5,793	1,931	2,383	6,590	14	242	80	805	3,122	58	547	156	177	328	1,069	323	20	3	69	2,255	336,380

他漁協情報(期間:10/17~10/30)

単位:キロ

漁業種類	所属漁協名	期間	延べ出漁隻数	隻・日あたり漁獲量( )は先号漁獲量	まあじ	まるあじ	さば類	かたくち	うるめ	まいわし	ぶり	たちうお	まだい	いさき	とらふぐ	こういか類	その他	計
中型まき網	臼杵・津久見	10/17~10/30	8隻	*(*)	32,344	56	29,493											61,893
一本釣り	臼杵(タチ釣りのみ)	10/17~10/30	67隻	69.6(56.3)								8,145						8,145
	保戸島	10/17~10/30	*	*(*)	263						704		315	2,537	170			4,034

TACシステム集計値及び中部振興局農山漁村振興課水産班とりまとめ(一部は聞き取りによる概算データ)

「魚価」円/kg

漁業種類	魚種名	地区名	平均	高値	安値
釣り	タチウオ	臼杵	1,228	-	-
	ブリ	保戸島	300	-	-
	マダイ	保戸島	1,000	-	-
	マダイ	鶴見	1,271	-	-
	マアジ	鶴見	1,258	-	-
	ブリ・ハマチ	鶴見	327	-	-
	イサキ	鶴見	1,289	-	-
	マアジ	佐賀関	300	300g級(1尾あたり)	
	マサバ	佐賀関	1,500	700g級(1尾あたり)	
	ブリ	佐賀関	350	1kg級(1尾あたり)	
マダイ	佐賀関	1,400	1kg級(1尾あたり)		

速報値

漁業種類	魚種名	地区名	平均	高値	安値
定置網	マシ(モンゴ)	鶴見	286	-	-
	カワハギ	鶴見	433	-	-
	アオリイカ	鶴見	1,099	-	-
潜水・採貝	アワビ	鶴見	7,941	-	-
	サザエ	鶴見	884	-	-
活魚	クルマエビ	鶴見	5,819	-	-
	ヒラメ	鶴見	1,550	-	-

漁協支店からのTACシステムデータ、一部聞き取り

上記は最新単価もしくは期間平均単価