

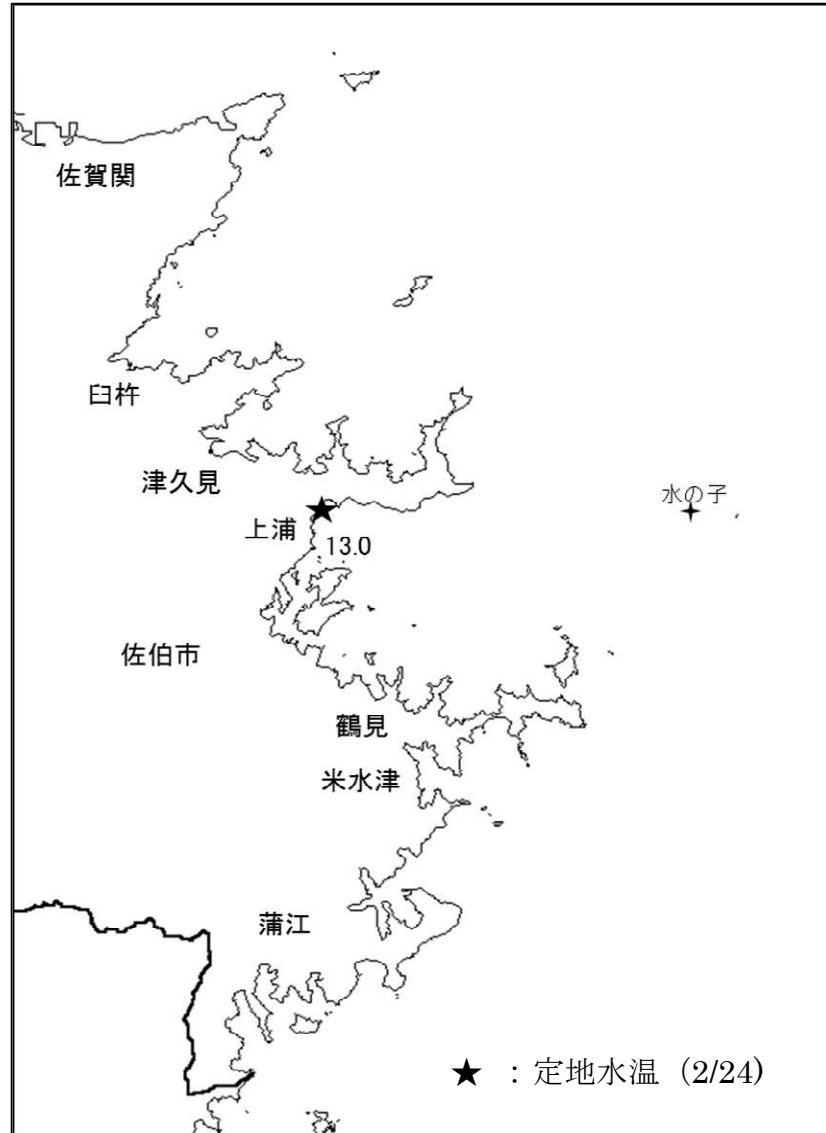
大分県豊後水道漁海況速報（短期）

28-24号

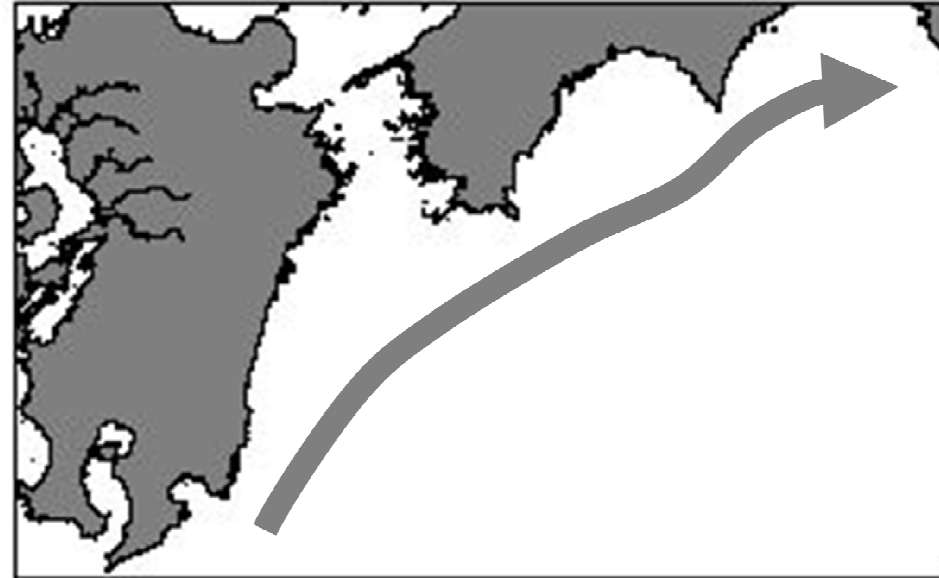
第28-24号 平成29年2月24日(金)発行
大分県農林水産研究指導センター水産研究部 佐伯市上浦大字津井浦

●海況

期間中、調査船による航海がなかったため定置水温のみ記載



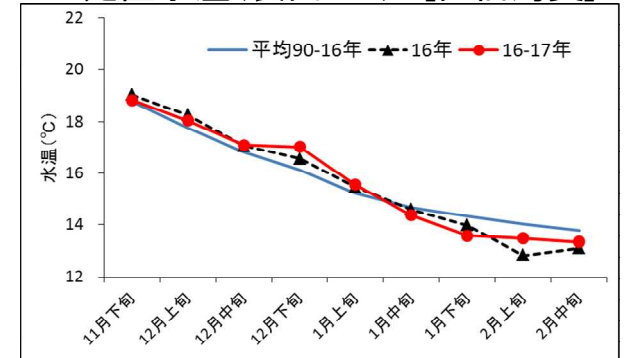
●黒潮情報(海上保安庁海洋速報第36号:2/15-2/22 観測)



黒潮流軸位置(マイル)	
都井岬 ESE	足摺岬 SSE
30	30

黒潮は都井岬でやや離岸、足摺岬でやや離岸、九州南東沖の黒潮内表面水温は21℃となっています。

●定置水温(表面:℃) [佐伯湾奥]



「海況概要」(2月24日)

2月中旬の水試地先(上浦)の定置水温(表面)は13.3℃で前年並み(+0.2℃)で、平年より0.4℃低めでした。2月24日の表面水温は13.0℃となっています。

「漁況概要」(2月6日~2月19日)

県南まき網はマイワシ主体に3.6トンの水揚げ。前期間(1/23~2/5)と比較し、漁獲量全体が減少した(43.4トン→3.6トン)。小型底びき網では鶴見でコウイカ類、蒲江でエソ類主体の漁。一本釣りでは佐賀関・鶴見でブリ、保戸島でイサキ主体の漁。タチウオこぎ釣り(臼杵)は1隻・1日あたりの漁獲量が23.4キロと前期間(46.9キロ)と比べ減少した。刺し網では鶴見でヒラメ、蒲江でアオリイカ主体の漁。定置網は鶴見・蒲江でメジナ、米水津でブリ・アオリイカ主体の漁。

他県情報

宮崎県(2/9~2/15):期間中、日向灘の小・中型まき網は、2統3.9トン。(カタクチイワシ3.9トンの水揚げ。)
また、期間中の船曳パッチ網によるシラスの水揚げはありませんでした。

高知県(2/14~2/20):対象期間における宿毛湾周辺海域の中型まき網漁は3統14.7トン。(マルアジ9.2トン、カタクチイワシ4.3トン、マアジ1.3トン他の水揚げ。)

※次回の発行予定について

次回速報は平成29年3月10日に発行する予定です。

● 漁況

28-24号

漁協TACシステム集計速報値・30魚種(佐賀関・鶴見・米水津・蒲江 期間2/6~2/19)

単位:キロ

漁業種類	所属漁協名	隻・日あたり漁獲量	まいわし	うるめ	かたぐち	まあじ	まるあじ	さば類	ぶり	ひらめ	めいたがれい	えそ類	たちうお	まだい	いさき	かます	とらふぐ	あんこう	かさご類	かわはぎ類	きびなご	まどうだい	めじな	いせえび	くるまえび	こういか類	あおりいか	けんさき	まだこ	なまこ類	あわび類	さざえ	総計(他魚種も含む)
小型底曳網漁業	鶴見					1				257	85	377		139			2	257	6	15		135			88	2,147	10	40	10				3,567
	蒲江									4		402		6				12				9				30							463
船びき網漁業	鶴見(一部底曳網を含む)				1,480					5		2		14						9					3	4							1,515
	米水津(一部底曳網を含む)					188																											188
大中型まき網漁業	鶴見(延べ水揚げ統数×)	×	34	92				117								1																	635
中型まき網漁業	鶴見(延べ水揚げ統数×)	×				43		24																									67
	米水津(延べ水揚げ統数×)	×	2,940																														2,940
刺網漁業	鶴見					7				268		156		32		129		16	2	121		53	13	4			4		16				821
	蒲江					2				16		3		36					6	158		18	28	25		3	317		3				614
定置網漁業	鶴見				293	58	3	121	72		22	1		431	1					28	3	14	2,744			220	1	7				4,019	
	米水津			4	300	4	4	312	48		4	4	12	4						36	16	12	64			320	72					1,216	
	蒲江				152	15	3	4	53	17		20	3	10	66	158				5	322		427			159	21					1,435	
一本釣り	佐賀関				2,493	127		928	5,189			280	80	5		24			2													9,128	
	鶴見				165			21	1,820	7		45		475	1,123		243		34	1		2	164			3	73					4,175	
	蒲江							249					18	7					16				34		45	222						592	
その他の漁業種類	佐賀関									6			1							3	54								146	689	23	758	2,168
	鶴見				204	88	200																2.5										2,497
	米水津											81										6	10	2			5		18	140	1	14	376
	蒲江																																376
総計			2,974	96	1,820	3,523	279	1,301	7,744	703	85	1,482	309	822	1,206	718	271	284	103	490	341	249	3,485	33	88	2,230	1,334	133	199	2,780	54	1,278	36,412

他漁協情報(期間:2/6~2/19)

単位:キロ

漁業種類	所属漁協名	期間	延べ出漁隻数	隻・日あたり漁獲量()は先号漁獲量	まあじ	まるあじ	さば類	かたぐち	うるめ	まいわし	ぶり	たちうお	まだい	いさき	とらふぐ	こういか類	その他	計
中型まき網	臼杵・津久見	2/6~2/19	4隻	2932.0(*)	4,876	6,396	456											11,728
一本釣り	臼杵(タチ釣りのみ)	2/6~2/19	51隻	23.4(46.9)								1,195						1,195
	保戸島	2/6~2/19	*	*(*)	76		18				184		435	658	451			1,821

※速報値

TACシステム集計値及び中部振興局農山漁村振興課水産班とりまとめ(一部は聞き取りによる概算データ)

「魚価」円/kg

漁業種類	魚種名	地区名	平均	高値	安値
釣り	タチウオ	臼杵	1,809	-	-
	ブリ	保戸島	-	-	-
	マダイ	保戸島	-	-	-
	マダイ	鶴見	1,505	-	-
	マアジ	鶴見	1,834	-	-
	ブリ・ハマチ	鶴見	670	-	-
	イサキ	鶴見	1,463	-	-
	マアジ	佐賀関	-	300g級(1尾あたり)	-
	マサバ	佐賀関	-	700g級(1尾あたり)	-
	ブリ	佐賀関	-	1kg級(1尾あたり)	-
マダイ	佐賀関	-	1kg級(1尾あたり)	-	

速報値

漁業種類	魚種名	地区名	平均	高値	安値
定置網	マシ(マシ)	鶴見	591	-	-
	カワハギ	鶴見	979	-	-
	アオリイカ	鶴見	1,508	-	-
潜水・採貝	アワビ	鶴見	5,029	-	-
	サザエ	鶴見	713	-	-
活魚	クルマエビ	鶴見	7,825	-	-
	ヒラメ	鶴見	1,404	-	-

漁協支店からのTACシステムデータ、一部聞き取り