

(第1面)

産業廃棄物処理計画実施状況報告書

平成28年6月16日

都道府県知事
(市長) 殿

提出者
住所 竹田市大字菅生 953
氏名 (有)大地農場 甲斐 昇一郎
(法人にあつては、名称及び代表者の氏名)

電話番号 0974-65-2321

廃棄物の処理及び清掃に関する法律第12条第10項の規定に基づき、 年度の産業廃棄物
処理計画の実施状況を報告します。

事業場の名称	(有)大地農場 ホートリー
事業場の所在地	竹田市大字戸上
事業の種類	01 農業
産業廃棄物処理計画における 計画期間	H27.4.1 ~ H28.3.31

産業廃棄物処理計画における目標値

項目	目標値	項目	目標値
排出量	7242 t	全処理委託量	t
自ら再生利用を行う 産業廃棄物の量	5431 t	優良認定処理業者への 処理委託量	t
自ら熱回収を行う 産業廃棄物の量	t	再生利用業者への 処理委託量	t
自ら中間処理により減量する 産業廃棄物の量	1811 t	認定熱回収業者への 処理委託量	t
自ら埋立処分又は 海洋投入処分を行う 産業廃棄物の量	t	認定熱回収業者以外の 熱回収を行う業者への 処理委託量	t

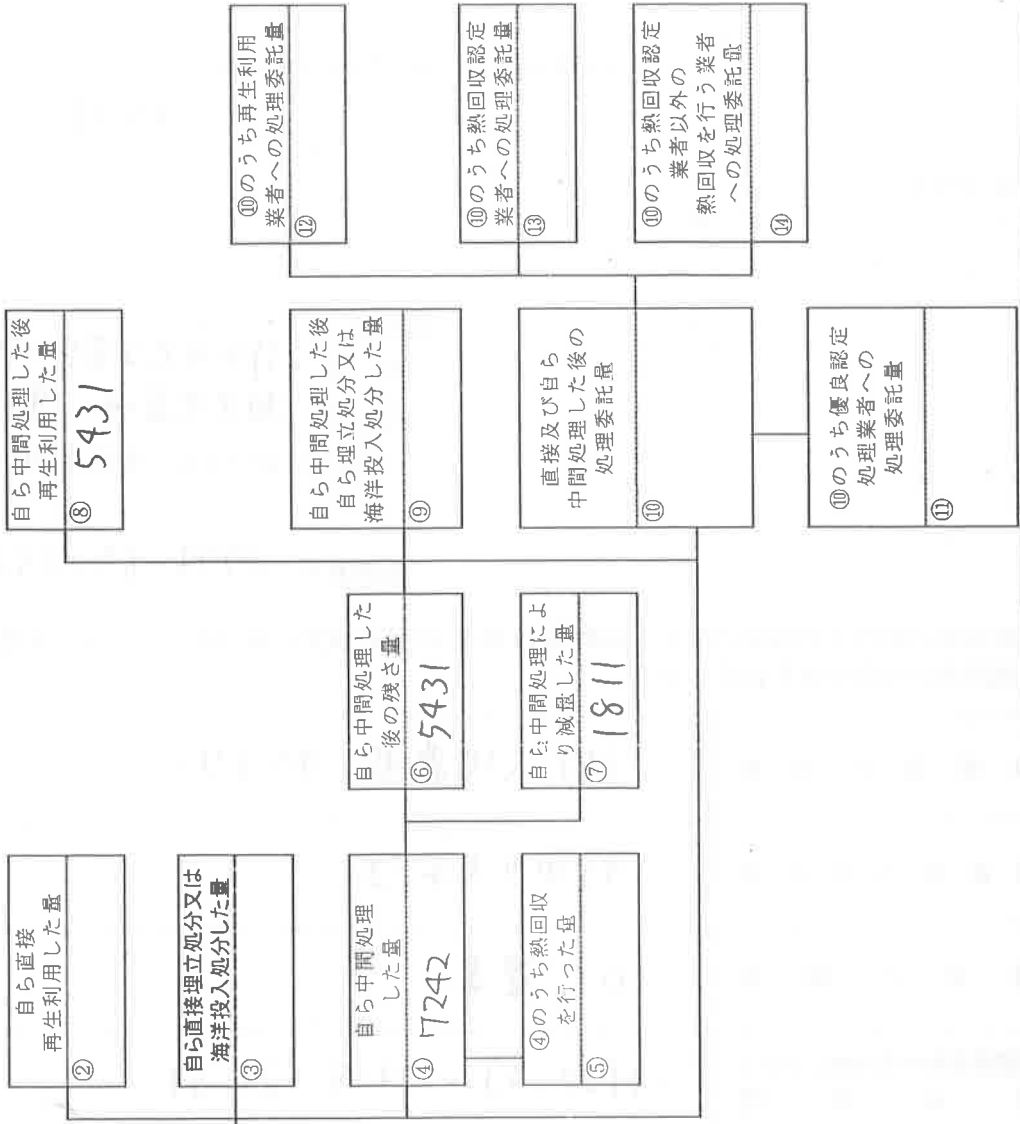
※事務処理欄

(日本工業規格 A列4番)



計画の実施状況 (産業廃棄物の種類: 重力物のふん尿)

項目	実績値
①排出量	7242
②+③自ら再生利用を行った量	5431
⑤自ら熱回収を行った量	1811
⑦+⑧+⑨+⑩+⑪+⑫+⑬+⑭+⑮+⑯+⑰+⑱+⑲+⑳+㉑+㉒+㉓+㉔+㉕+㉖+㉗+㉘+㉙+㉚+㉛+㉜+㉝+㉞+㉟+㊱+㊲+㊳+㊴+㊵+㊶+㊷+㊸+㊹+㊺+㊻+㊼+㊽+㊾+㊿	



⑧ 自ら中間処理しその後再生利用した量
5431

⑨ 自ら中間処理しその後埋立処分又は海洋投入処分した量

⑩ 直接及び自ら中間処理した後の処理委託量

⑪ ⑩のうち優良認定処理業者への処理委託量

② 自ら直接再生利用した量

③ 自ら直接埋立処分又は海洋投入処分した量

④ 自ら中間処理した量
7242

⑤ ④のうち熱回収を行った量

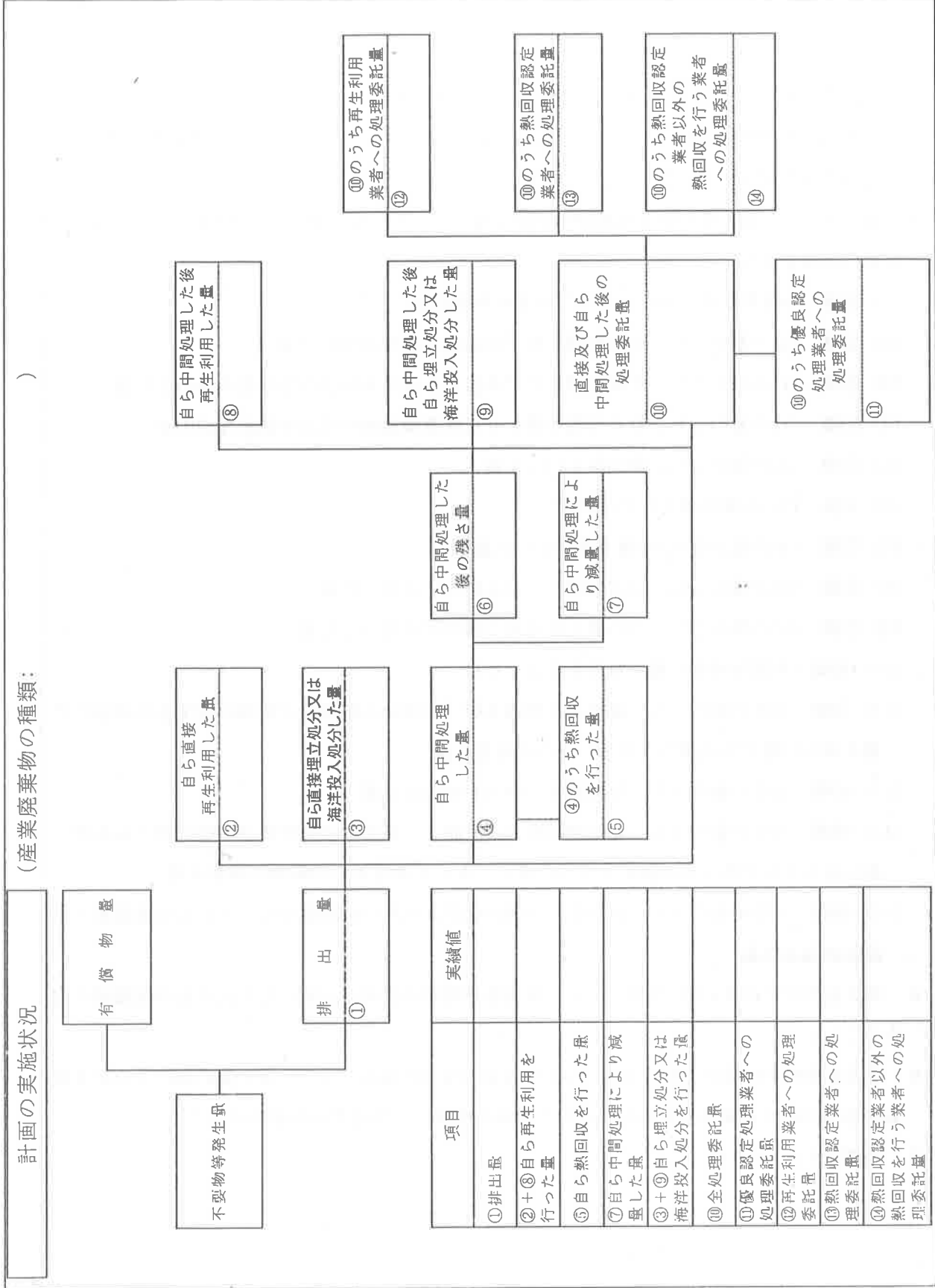
⑥ 自ら中間処理し後の残量
5431

⑦ 自ら中間処理により減量した量
1811

⑫ ⑩のうち再生利用業者への処理委託量

⑬ ⑩のうち熱回収認定業者への処理委託量

⑭ ⑩のうち熱回収認定業者以外の熱回収を行う業者への処理委託量



項目	実績値
①排出量	
②+③自ら再生利用を行った量	
④自ら熱回収を行った量	
⑦自ら中間処理により減量した量	
③+④自ら埋立処分又は海洋投入処分を行った量	
⑩全処理委託量	
⑪優良認定処理業者への処理委託量	
⑫再生利用業者への処理委託量	
⑬熱回収認定業者への処理委託量	
⑭熱回収認定業者以外の業者へ行う業者への処理委託量	