

## 平成 2 1 年度市町村健全化判断比率 及び資金不足比率の概要

1	実 質 赤 字 比 率 . . . . .		1
2	連 結 実 質 赤 字 比 率 . . . . .		2
3	実 質 公 債 費 比 率 . . . . .	3 ~	4
4	将 来 負 担 比 率 . . . . .		5
5	資 金 不 足 比 率 . . . . .		6

(資料)

1	実 質 赤 字 比 率 . . . . .	7 ~	8
2	連 結 実 質 赤 字 比 率 . . . . .	9 ~	1 3
3	実 質 公 債 費 比 率 . . . . .		1 4
4	将 来 負 担 比 率 . . . . .		1 5
5	資 金 不 足 比 率 . . . . .	1 6 ~	1 7

大分県総務部市町村振興課

# 1 実質赤字比率

## (1) 平成21年度の状況

- ・ 実質赤字比率は、全団体会で実質赤字額がないことから、「－」となっている。

### (市町村別一覧表)

(単位：%)

市町村名	実質赤字費比率			早期健全化基準	財政再生基準	(参考) 実質赤字額(負の値)による比率
	平成21年度	平成20年度	差引			
大分市	－	－	－	11.25	20.00	△ 5.20
別府市	－	－	－	12.21	20.00	△ 2.29
中津市	－	－	－	12.24	20.00	△ 3.05
日田市	－	－	－	12.29	20.00	△ 5.77
佐伯市	－	－	－	11.93	20.00	△ 2.78
臼杵市	－	－	－	13.13	20.00	△ 3.28
津久見市	－	－	－	14.59	20.00	△ 5.53
竹田市	－	－	－	13.21	20.00	△ 7.00
豊後高田市	－	－	－	13.52	20.00	△ 7.23
杵築市	－	－	－	13.21	20.00	△ 6.99
宇佐市	－	－	－	12.69	20.00	△ 7.46
豊後大野市	－	－	－	12.65	20.00	△ 7.37
由布市	－	－	－	13.37	20.00	△ 4.48
国東市	－	－	－	12.91	20.00	△ 4.95
姫島村	－	－	－	15.00	20.00	△ 14.14
日出町	－	－	－	14.52	20.00	△ 2.15
九重町	－	－	－	15.00	20.00	△ 9.51
玖珠町	－	－	－	15.00	20.00	△ 7.63
県計(加重平均)	－	－	－	－	－	△ 5.05
市計(加重平均)	－	－	－	－	－	△ 4.96
町村計(加重平均)	－	－	－	－	－	△ 6.68

## (2) 用語解説

### ・ 実質赤字比率

(趣旨) 一般会計等を対象とした実質赤字の標準財政規模に対する比率。

(算式)

$$\text{実質赤字比率} = \frac{\text{一般会計等の実質赤字額(正の値)}}{\text{標準財政規模}}$$

※ 「標準財政規模」は臨時財政対策債発行可能額を含む。(以下、同じ)

### ・ 早期健全化基準

現行の地方債協議・許可制における許可制移行基準(2.5%~10%)と財政再生基準(20%)との中間の値をとり、市町村については財政規模に応じ11.25%~15%となっている。

なお、平成20年度決算から、早期健全化基準以上の場合には、財政健全化計画を定めなければならない。

### ・ 財政再生基準

旧「地方財政再建促進特別措置法」(※財政健全化法施行により、平成21年3月末廃止)における起債制限基準の値(20%)となっている。

なお、平成20年度決算から、財政再生基準以上の場合には、財政再生計画を定めなければならない。

## 2 連結実質赤字比率

### (1) 平成21年度の状況

- ・ 連結実質赤字比率は、全団体に連結実質赤字額がないことから、「－」となっている。

#### (市町村別一覧表)

(単位：%)

市町村名	連結実質赤字費比率			早期健全化基準	財政再生基準	(参考) 連結実質赤字額(負の値)による比率
	平成21年度	平成20年度	差引			
大分市	－	－	－	16.25	40.00	△ 13.29
別府市	－	－	－	17.21	40.00	△ 11.10
中津市	－	－	－	17.24	40.00	△ 20.84
日田市	－	－	－	17.29	40.00	△ 9.99
佐伯市	－	－	－	16.93	40.00	△ 8.11
臼杵市	－	－	－	18.13	40.00	△ 9.02
津久見市	－	－	－	19.59	40.00	△ 14.61
竹田市	－	－	－	18.21	40.00	△ 9.66
豊後高田市	－	－	－	18.52	40.00	△ 12.25
杵築市	－	－	－	18.21	40.00	△ 19.33
宇佐市	－	－	－	17.69	40.00	△ 13.88
豊後大野市	－	－	－	17.65	40.00	△ 19.67
由布市	－	－	－	18.37	40.00	△ 15.31
国東市	－	－	－	17.91	40.00	△ 13.68
姫島村	－	－	－	20.00	40.00	△ 15.54
日出町	－	－	－	19.52	40.00	△ 6.40
九重町	－	－	－	20.00	40.00	△ 11.15
玖珠町	－	－	－	20.00	40.00	△ 14.54
県計(加重平均)	－	－	－	－	－	△ 13.24
市計(加重平均)	－	－	－	－	－	△ 13.37
町村計(加重平均)	－	－	－	－	－	△ 10.87

### (2) 用語解説

#### ・ 連結実質赤字比率

(趣旨) 全会計を対象とした実質赤字(又は資金不足額)の標準財政規模に対する比率。

(算式)

$$\text{連結実質赤字比率} = \frac{\text{連結実質赤字額(正の値)}}{\text{標準財政規模}}$$

※ 連結実質赤字額とは、各会計毎の実質赤字額及び資金不足額の合計額から実質赤字額及び資金剰余額の合計額を控除した額。

#### ・ 早期健全化基準

実質赤字比率の早期健全化基準(11.25%~15%)に、公営企業会計等における経営健全化等を踏まえ5%を加算した値で、市町村については財政規模に応じ16.25%~20%となっている。

なお、平成20年度決算から、早期健全化基準以上の場合には、財政健全化計画を定めなければならない。

#### ・ 財政再生基準

実質赤字比率の財政再生基準(20%)に10%を加算した値(30%)となっている。

ただし、平成20年度及び21年度決算については40%、22年度決算については35%とする経過措置が設けられている。

なお、平成20年度決算から、財政再生基準以上の場合には、財政再生計画を定めなければならない。

### 3 実質公債費比率

#### (1) 平成21年度の状況

- ・ 実質公債費比率は県全体で11.3%で、20年度(11.6%)と比較すると0.3ポイント低下した。
- ・ また、市町村の段階別分布状況を見ると、13%以上の団体が20年度の7団体から5団体へと減少している。  
 なお、地方債の発行にあたって県知事の許可が必要となる18%以上の団体はなかったが、それに近い団体もあり、適正な財政運営に努める必要がある。

#### (市町村別一覧表)

(単位：%)

市町村名	実質公債費比率			早期健全化基準	財政再生基準
	平成21年度	平成20年度	差引		
大分市	12.0	12.0	0.0	25.0	35.0
別府市	2.4	2.2	0.2	25.0	35.0
中津市	9.2	9.1	0.1	25.0	35.0
日田市	10.9	12.2	△ 1.3	25.0	35.0
佐伯市	13.9	14.1	△ 0.2	25.0	35.0
臼杵市	16.9	17.0	△ 0.1	25.0	35.0
津久見市	12.6	13.7	△ 1.1	25.0	35.0
竹田市	11.6	12.1	△ 0.5	25.0	35.0
豊後高田市	15.6	16.6	△ 1.0	25.0	35.0
杵築市	11.4	11.3	0.1	25.0	35.0
宇佐市	9.7	10.8	△ 1.1	25.0	35.0
豊後大野市	12.6	13.1	△ 0.5	25.0	35.0
由布市	11.0	12.2	△ 1.2	25.0	35.0
国東市	17.5	17.8	△ 0.3	25.0	35.0
姫島村	14.8	15.3	△ 0.5	25.0	35.0
日出町	12.0	12.9	△ 0.9	25.0	35.0
九重町	5.4	4.4	1.0	25.0	35.0
玖珠町	8.0	8.9	△ 0.9	25.0	35.0
県計(加重平均)	11.3	11.6	△ 0.3	—	—
市計(加重平均)	11.4	11.7	△ 0.3	—	—
町村計(加重平均)	9.3	9.7	△ 0.4	—	—

#### (参考)

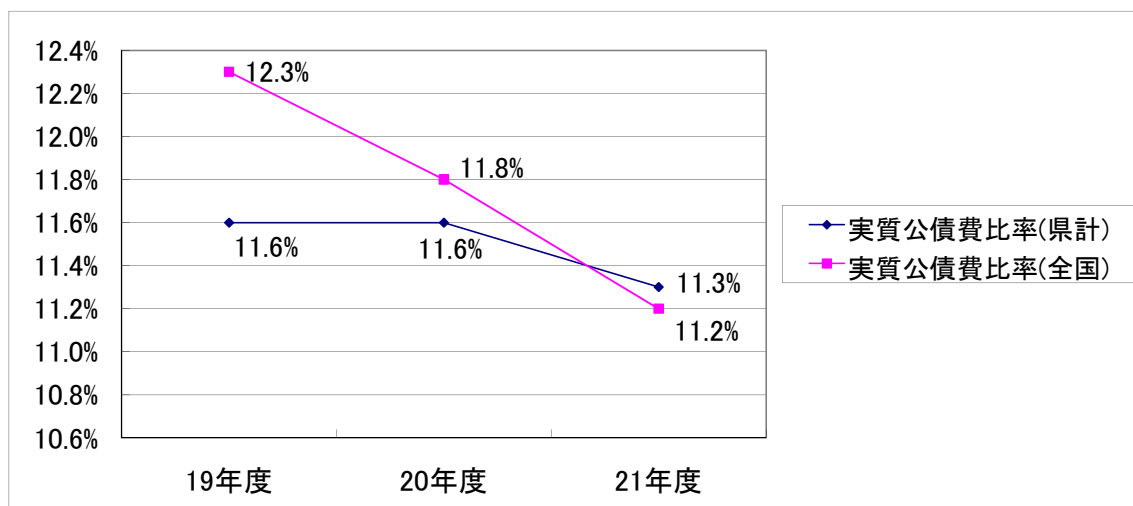
(単位：%)

全国市町村平均	平成21年度	平成20年度	差引
		11.2	11.8

## (2) 分布状況

区分	平成21年度	平成20年度	差引
5%未満	1	2	△1
5%以上 8%未満	1		1
8%以上 10%未満	3	2	1
10%以上 13%未満	8	7	1
13%以上 15%未満	2	3	△1
15%以上 18%未満	3	4	△1
18%以上			
合計	18	18	0

## (3) 実質公債費比率の推移



## (4) 用語解説

### ・ 実質公債費比率

(趣旨) 一般会計等が負担する元利償還金及び準元利償還金の標準財政規模に対する比率。

(算式)

$$\text{実質公債費比率} = \frac{(\text{元利償還金} + \text{準元利償還金}) - (\text{特定財源} + \text{元利償還金} \text{ 及び} \text{準元利償還金に係る基準財政需要額算入額})}{\text{標準財政規模} - (\text{元利償還金} \cdot \text{準元利償還金に係る基準財政需要額算入額})} \text{ の3か年平均}$$

### ・ 早期健全化基準

現行の地方債協議・許可制において一般単独事業の許可が制限される基準（25%）。

なお、平成20年度決算から、早期健全化基準以上の場合には、財政健全化計画を定めなければならない。

### ・ 財政再生基準

現行の地方債協議・許可制における公共事業等の許可が制限される基準（35%）。

なお、平成20年度決算から、財政再生基準以上の場合には、財政再生計画を定めなければならない。

## 4 将来負担比率

### (1) 平成21年度の状況

- ・ 将来負担比率は県全体で75.1%で、20年度(88.1%)と比較すると13.0ポイント低下した。  
これは、繰上償還の実施等により地方債現在高が減少したことや、基金の積み増しにより充当可能基金が増加したことなどによる。
- ・ また、団体別において早期健全化基準である350%以上の将来負担比率が算定された市町村はない。

#### (市町村別一覧表)

(単位：%)

市町村名	将来負担比率			早期健全化基準	(参考)
	平成21年度	平成20年度	差引		将来負担額(負の値)による比率
大分市	119.5	133.9	△ 14.4	350.0	—
別府市	11.4	13.5	△ 2.1	350.0	—
中津市	69.2	77.8	△ 8.6	350.0	—
日田市	28.3	29.6	△ 1.3	350.0	—
佐伯市	87.2	105.3	△ 18.1	350.0	—
臼杵市	76.5	88.2	△ 11.7	350.0	—
津久見市	73.2	92.3	△ 19.1	350.0	—
竹田市	90.5	100.4	△ 9.9	350.0	—
豊後高田市	65.0	86.1	△ 21.1	350.0	—
杵築市	78.5	88.0	△ 9.5	350.0	—
宇佐市	37.7	61.6	△ 23.9	350.0	—
豊後大野市	57.8	76.2	△ 18.4	350.0	—
由布市	76.6	78.5	△ 1.9	350.0	—
国東市	105.9	128.0	△ 22.1	350.0	—
姫島村	—	—	—	350.0	△ 149.3
日出町	74.1	79.8	△ 5.7	350.0	—
九重町	—	—	—	350.0	△ 63.1
玖珠町	—	—	—	350.0	△ 31.3
県計(加重平均)	75.1	88.1	△ 13.0	—	—
市計(加重平均)	79.9	92.7	△ 12.8	—	—
町村計(加重平均)	—	5.5	—	—	—

### (2) 用語解説

#### ・ 将来負担比率

(趣旨) 一般会計等が将来負担すべき実質的な負債の標準財政規模に対する比率。

(算式)

$$\text{将来負担比率} = \frac{\text{将来負担額} - (\text{充当可能基金} + \text{特定財源見込額} + \text{地方債現在高等に係る基準財政需要額算入見込額})}{\text{標準財政規模} - (\text{元利償還金} \cdot \text{準元利償還金に係る基準財政需要額算入額})}$$

#### ・ 早期健全化基準

実質公債費比率の早期健全化基準(25%)に相当する将来負担額の水準と平均的な地方債の償還年数を勘案した値(350%)。

なお、平成20年度決算から、早期健全化基準以上の場合には、財政健全化計画を定めなければならない。

## 5 資金不足比率

### (1) 平成21年度の状況

- ・ 資金不足が生じている公営企業会計はない。

#### (市町村別一覧表)

(単位：%)

市町村名	資金不足が生じている公営企業会計	資金不足比率	経営健全化基準
大分市	該当なし	—	20.0
別府市	該当なし	—	20.0
中津市	該当なし	—	20.0
日田市	該当なし	—	20.0
佐伯市	該当なし	—	20.0
臼杵市	該当なし	—	20.0
津久見市	該当なし	—	20.0
竹田市	該当なし	—	20.0
豊後高田市	該当なし	—	20.0
杵築市	該当なし	—	20.0
宇佐市	該当なし	—	20.0
豊後大野市	該当なし	—	20.0
由布市	該当なし	—	20.0
国東市	該当なし	—	20.0
姫島村	該当なし	—	20.0
日出町	該当なし	—	20.0
九重町	該当なし	—	20.0
玖珠町	該当なし	—	20.0
県計	—	—	—
市計	—	—	—
町村計	—	—	—

### (2) 用語解説

#### ・ 資金不足比率

(趣旨) 公営企業ごとの資金の不足額の事業の規模に対する比率。

(算式)

$$\text{資金不足比率} = \frac{\text{資金の不足額}}{\text{事業の規模}}$$

#### ・ 経営健全化基準

現行の地方債協議・許可制における許可制移行基準（10%）の2倍の値（20%）。

なお、平成20年度決算から、経営健全化基準以上の場合には、経営健全化計画を定めなければならない。

# 1 実質赤字比率

## (1) 一般会計等の実質収支額

(単位:千円)

市町村名	会計名	歳入総額 ①	歳出総額 ②	形式収支 ③=①-②	翌年度 繰越財源 ④	実質収支 ③-④	実質収支 計
大分市	一般会計	161,972,267	156,961,279	5,010,988	171,683	4,839,305	4,865,106
	土地取得特別会計	3,149	3,149	0	0	0	
	住宅新築資金等貸付事業特別会計	12,880	14,350	△ 1,470	0	△ 1,470	
	母子寡婦福祉資金貸付事業特別会計	185,978	58,569	127,409	135,542	△ 8,133	
	下郡土地区画整理清算事業特別会計	16,316	1	16,315	0	16,315	
	三佐土地区画整理清算事業特別会計	4,447	26	4,421	0	4,421	
	坂ノ市土地区画整理清算事業特別会計	14,707	39	14,668	0	14,668	
別府市	一般会計	43,877,699	43,137,079	740,620	208,290	532,330	532,330
	公共用地先行取得事業特別会計			0	0	0	
中津市	一般会計	42,355,043	40,762,907	1,592,136	894,238	697,898	697,898
日田市	一般会計	39,680,088	37,895,625	1,784,463	410,000	1,374,463	1,282,753
	住宅新築資金等貸付事業特別会計	14,098	10,877	3,221	0	3,221	
	給水施設事業特別会計	31,536	31,342	194	0	194	
	診療所事業特別会計	133,649	193,504	△ 59,855	0	△ 59,855	
	情報センター事業特別会計	2,138,798	2,173,971	△ 35,173	97	△ 35,270	
佐伯市	一般会計	44,967,552	43,941,676	1,025,876	229,347	796,529	765,996
	飲料水供給事業特別会計	2,604	33,137	△ 30,533	0	△ 30,533	
臼杵市	一般会計	20,454,604	19,779,217	675,387	83,562	591,825	374,434
	地域情報化推進事業特別会計	515,748	733,139	△ 217,391	0	△ 217,391	
津久見市	一般会計	9,668,157	9,224,862	443,295	34,905	408,390	315,030
	奨学資金事業特別会計	12,679	12,514	165	0	165	
	保戸島診療所事業特別会計	63,865	78,336	△ 14,471	0	△ 14,471	
	津久見都市計画土地区画整理事業特別会計	65,668	144,722	△ 79,054	0	△ 79,054	
竹田市	一般会計	21,806,397	20,833,083	973,314	160,505	812,809	755,906
	同和对策事業特別会計	1,380	22,393	△ 21,013	0	△ 21,013	
	市立こども診療所特別会計	19,106	18,591	515	0	515	
	畜産開発事業特別会計	16,966	16,966	0	0	0	
	長湯観光温泉施設等特別会計	53,964	68,035	△ 14,071	0	△ 14,071	
	竹田温泉施設花水月特別会計	32,567	54,901	△ 22,334	0	△ 22,334	
豊後高田市	一般会計	14,621,500	13,809,009	812,491	51,413	761,078	649,491
	ケーブルネットワーク事業特別会計	199,831	311,418	△ 111,587	0	△ 111,587	
杵築市	一般会計	18,527,167	17,512,913	1,014,254	198,493	815,761	754,360
	ケーブルテレビ事業特別会計	401,958	463,333	△ 61,375	0	△ 61,375	
	城下町保存対策事業特別会計	1,879	1,905	△ 26	0	△ 26	
宇佐市	一般会計	27,732,726	26,102,160	1,630,566	411,414	1,219,152	1,219,152
豊後大野市	一般会計	28,557,695	26,729,735	1,827,960	575,724	1,252,236	1,252,236
由布市	一般会計	16,864,204	16,263,249	600,955	163,596	437,359	437,359
	公共用地先行取得事業特別会計			0	0	0	
国東市	一般会計	21,720,091	20,993,082	727,009	74,497	652,512	666,841
	住宅新築資金等貸付事業特別会計	4,973	5,525	△ 552	0	△ 552	
	国東市立国東自動車学校特別会計	92,647	77,766	14,881	0	14,881	
姫島村	一般会計	2,682,075	2,237,519	444,556	78,189	366,367	205,382
	姫島開発総合センター特別会計	1,928	45,610	△ 43,682	0	△ 43,682	
	ケーブルテレビ事業特別会計	139,390	256,693	△ 117,303	0	△ 117,303	
日出町	一般会計	9,055,399	8,846,839	208,560	45,947	162,613	125,389
	土地区画整理事業特別会計(普通会計分)	663	37,887	△ 37,224	0	△ 37,224	
九重町	一般会計	7,217,491	6,793,019	424,472	63,418	361,054	365,180
	同和住宅資金貸付事業特別会計	839	572	267	0	267	
	飯田高原診療所特別会計	70,390	66,531	3,859	0	3,859	
玖珠町	一般会計	9,501,103	9,002,705	498,398	120,573	377,825	377,825
	住宅新築資金等貸付事業特別会計	510	510	0	0	0	



## (2)実質赤字比率

(単位:千円、%)

市町村名	分子	分母	実質赤字比率	
	実質収支額	標準財政規模	実質赤字額(正の数)による比率	実質黒字額(負の数)による比率
	①	②	①/②	
大分市	4,865,106	93,517,364	—	△ 5.20
別府市	532,330	23,242,040	—	△ 2.29
中津市	697,898	22,827,216	—	△ 3.05
日田市	1,282,753	22,215,856	—	△ 5.77
佐伯市	765,996	27,464,513	—	△ 2.78
臼杵市	374,434	11,411,617	—	△ 3.28
津久見市	315,030	5,696,627	—	△ 5.53
竹田市	755,906	10,795,587	—	△ 7.00
豊後高田市	649,491	8,979,556	—	△ 7.23
杵築市	754,360	10,785,363	—	△ 6.99
宇佐市	1,219,152	16,326,181	—	△ 7.46
豊後大野市	1,252,236	16,984,089	—	△ 7.37
由布市	437,359	9,758,570	—	△ 4.48
国東市	666,841	13,458,473	—	△ 4.95
姫島村	205,382	1,451,580	—	△ 14.14
日出町	125,389	5,831,598	—	△ 2.15
九重町	365,180	3,836,416	—	△ 9.51
玖珠町	377,825	4,946,681	—	△ 7.63
<b>県計(加重平均)</b>	<b>15,642,668</b>	<b>309,529,327</b>	<b>—</b>	<b>△ 5.05</b>
<b>市計(加重平均)</b>	<b>14,568,892</b>	<b>293,463,052</b>	<b>—</b>	<b>△ 4.96</b>
<b>町村計(加重平均)</b>	<b>1,073,776</b>	<b>16,066,275</b>	<b>—</b>	<b>△ 6.68</b>

## 2 連結実質赤字比率

### (1) 公営事業会計の実質収支額(その1)

(単位:千円)

市町村名	会計名	歳入総額	歳出総額	形式収支	翌年度繰越赤字	実質収支	実質収支 計
		①	②	③=①-②	④	⑤-④	
大分市	国民健康保険特別会計	42,328,212	44,064,901	△ 1,736,689	0	△ 1,736,689	△ 1,814,251
	介護保険特別会計	24,279,575	24,205,216	74,359	0	74,359	
	後期高齢者医療特別会計	3,961,698	3,941,932	19,766	0	19,766	
	老人保健特別会計	129,807	101,494	28,313	0	28,313	
	交通災害共済事業特別会計	56,223	56,223	0	0	0	
別府市	国民健康保険事業特別会計	14,148,022	14,705,606	△ 557,584	0	△ 557,584	79,534
	介護保険事業特別会計	8,895,814	8,894,872	942	0	942	
	老人保健特別会計	8,158	8,454	△ 296	0	△ 296	
	競輪事業特別会計	13,980,294	13,349,389	630,905	0	630,905	
	後期高齢者医療特別会計	1,379,451	1,373,884	5,567	0	5,567	
中津市	国民健康保険事業特別会計(事業勘定)	9,066,420	8,961,868	104,552	0	104,552	177,536
	国民健康保険事業特別会計(直診勘定)	230,294	225,524	4,770	0	4,770	
	介護保険事業特別会計(保険事業勘定)	5,492,168	5,443,659	48,509	0	48,509	
	介護保険事業特別会計(サービス事業勘定)	222,612	209,909	12,703	0	12,703	
	駐車場事業特別会計	38,174	37,115	1,059	0	1,059	
	老人保健医療特別会計	25,606	21,943	3,663	0	3,663	
	後期高齢者医療特別会計	822,232	819,952	2,280	0	2,280	
日田市	国民健康保険特別会計	8,639,239	8,628,903	10,336	0	10,336	67,033
	介護保険特別会計	5,420,455	5,366,746	53,709	0	53,709	
	後期高齢者医療特別会計	803,480	802,796	684	0	684	
	老人保健特別会計	15,037	12,733	2,304	0	2,304	
佐伯市	国民健康保険特別会計(事業勘定)	11,214,710	10,979,683	235,027	0	235,027	240,317
	国民健康保険特別会計(直診勘定)	469,147	468,385	762	0	762	
	介護保険特別会計(保険事業勘定)	7,038,888	7,036,853	2,035	0	2,035	
	介護保険特別会計(介護サービス事業勘定)	62,072	62,072	0	0	0	
	老人保健医療特別会計	27,487	27,487	0	0	0	
	後期高齢者医療特別会計	893,422	890,929	2,493	0	2,493	
臼杵市	国民健康保険特別会計	5,613,326	5,559,659	53,667	0	53,667	162,943
	介護保険特別会計	3,764,584	3,657,542	107,042	0	107,042	
	後期高齢者医療特別会計	504,801	502,745	2,056	0	2,056	
	老人医療特別会計	4,903	4,725	178	0	178	
津久見市	国民健康保険事業特別会計	2,937,273	2,882,286	54,987	0	54,987	56,696
	介護保険事業特別会計(保険事業勘定)	2,091,437	2,090,434	1,003	0	1,003	
	後期高齢者医療特別会計	273,845	273,142	703	0	703	
	老人保健医療特別会計	19,920	19,917	3	0	3	
	介護保険事業特別会計(介護サービス事業勘定)	14,694	14,694	0	0	0	
竹田市	国民健康保険特別会計	3,796,554	3,795,119	1,435	0	1,435	16,114
	介護保険特別会計	2,986,257	2,973,187	13,070	0	13,070	
	後期高齢者医療特別会計	362,301	360,692	1,609	0	1,609	
	老人保健特別会計	7,495	7,495	0	0	0	
豊後高田市	国民健康保険特別会計	3,303,096	3,121,674	181,422	0	181,422	190,163
	介護保険特別会計	2,659,236	2,651,005	8,231	0	8,231	
	後期高齢者医療特別会計	304,421	303,911	510	0	510	
	老人保健特別会計	16,492	16,492	0	0	0	
杵築市	国民健康保険特別会計	3,955,977	3,949,372	6,605	0	6,605	4,778
	老人保健特別会計	32,534	35,548	△ 3,014	0	△ 3,014	
	介護保険特別会計	3,424,495	3,424,119	376	0	376	
	地域包括支援センター事業特別会計	51,214	51,062	152	0	152	
	後期高齢者医療特別会計	367,051	366,392	659	0	659	
宇佐市	国民健康保険特別会計	7,219,637	7,196,607	23,030	0	23,030	132,632
	介護保険特別会計	5,503,635	5,435,602	68,033	0	68,033	
	後期高齢者医療特別会計	663,724	662,677	1,047	0	1,047	
	老人保健特別会計	97,733	95,826	1,907	0	1,907	
	介護サービス事業特別会計	413,665	375,050	38,615	0	38,615	
豊後大田市	国民健康保険特別会計	5,196,774	5,087,256	109,518	0	109,518	133,052
	国民健康保険直営診療所特別会計	80,876	63,916	16,960	2,962	13,998	
	老人保健特別会計	34,701	34,701	0	0	0	
	介護保険特別会計	5,512,486	5,505,279	7,207	0	7,207	
	介護保険直営診療所特別会計	213	213	0	0	0	
	後期高齢者医療特別会計	514,999	512,670	2,329	0	2,329	
由布市	国民健康保険特別会計	4,180,012	3,967,985	212,027	0	212,027	239,403
	介護保険特別会計	3,268,491	3,249,445	19,046	0	19,046	
	後期高齢者医療特別会計	365,634	364,743	891	0	891	
	老人保健特別会計	36,829	29,390	7,439	0	7,439	
國東市	国民健康保険事業特別会計	4,410,793	4,231,482	179,311	0	179,311	194,705
	介護保険事業特別会計	3,845,864	3,835,665	10,199	0	10,199	
	後期高齢者医療特別会計	432,620	427,607	5,013	0	5,013	
	老人保健医療事業特別会計	19,614	19,432	182	0	182	

## 2 連結実質赤字比率

### (1) 公営事業会計の実質収支額(その2)

(単位:千円)

市町村名	会計名	歳入総額 ①	歳出総額 ②	形式収支 ③=①-②	翌年度 繰越財源 ④	実質収支 ③-④	実質収支 計
姫島村	国民健康保険特別会計	335,787	326,059	9,728	0	9,728	19,353
	国民健康保険診療所特別会計	400,134	398,912	1,222	0	1,222	
	駐車場特別会計	8,607	14,426	△ 5,819	0	△ 5,819	
	老人保健特別会計	1,471	1,471	0	0	0	
	介護保険特別会計	202,947	189,698	13,249	0	13,249	
	高齢者生活福祉センター特別会計	179,778	178,859	919	0	919	
	地域包括支援センター特別会計	10,698	10,644	54	0	54	
	後期高齢者医療特別会計	20,485	20,485	0	0	0	
日出町	国民健康保険特別会計	2,782,960	2,744,197	38,763	0	38,763	53,777
	介護保険特別会計(保険事業勘定)	2,133,742	2,119,787	13,955	0	13,955	
	介護保険特別会計(介護サービス事業勘定)	14,417	14,417	0	0	0	
	後期高齢者医療特別会計	240,652	239,593	1,059	0	1,059	
	老人保健医療特別会計	24,264	24,264	0	0	0	
九重町	国民健康保険特別会計	1,613,200	1,579,417	33,783	0	33,783	53,471
	介護保険特別会計	1,298,818	1,279,717	19,101	0	19,101	
	介護サービス事業特別会計	27,525	27,222	303	0	303	
	老人保健医療特別会計	2,893	2,891	2	0	2	
	後期高齢者医療特別会計	118,128	117,846	282	0	282	
玖珠町	国民健康保険事業特別会計	2,103,748	2,099,383	4,365	0	4,365	84,237
	介護保険事業特別会計	1,785,814	1,706,717	79,097	0	79,097	
	老人保健特別会計	4,865	4,865	0	0	0	
	後期高齢者医療特別会計	182,969	182,194	775	0	775	

## (2) 公営企業会計の資金不足額又は資金剰余額(その1)

(単位:千円)

市町村名	会計名	法適用	流動負債等	流動資産等	解消可能資金不足額	資金不足額又は	資金不足額又は 資金剰余額計 (※)
		法非適用	歳出額等	歳入額等	(①-②>0の場合)	資金剰余額(※)	
			①	②	③	-(①-②-③)	
大分市	水道事業会計	法適用	1,666,925	10,325,614	-	8,658,689	9,186,307
	公共下水道事業特別会計	法非適用	14,256,679	14,769,821	-	513,142	
	公設地方卸売市場事業特別会計	法非適用	357,220	371,696	-	14,476	
	農業集落排水事業特別会計	法非適用	184,987	184,987	-	0	
別府市	水道事業会計	法適用	1,171,313	3,091,960	-	1,920,647	1,968,606
	公共下水道事業特別会計	法非適用	2,406,780	2,454,739	-	47,959	
	地方卸売市場事業特別会計	法非適用	52,879	52,879	-	0	
中津市	水道事業会計	法適用	123,705	841,864	-	718,159	3,883,613
	病院事業会計	法適用	331,791	3,461,333	-	3,129,542	
	簡易水道事業特別会計	法非適用	242,471	244,587	-	2,116	
	公共下水道事業特別会計	法非適用	2,314,783	2,343,276	-	28,493	
	特定環境保全公共下水道事業特別会計	法非適用	538,505	543,642	-	5,137	
	農業集落排水事業特別会計	法非適用	305,429	305,430	-	1	
	小規模集合排水事業特別会計	法非適用	10,332	10,497	-	165	
サイクリングターミナル事業特別会計	法非適用	11,849	11,849	-	0		
日田市	水道事業会計	法適用	91,181	924,964	-	833,783	870,212
	簡易水道事業特別会計	法非適用	709,673	744,508	-	34,835	
	公共下水道事業特別会計	法非適用	3,155,662	3,157,058	-	1,396	
	特定環境保全公共下水道事業特別会計	法非適用	45,218	45,233	-	15	
	農業集落排水事業特別会計	法非適用	172,900	173,083	-	183	
佐伯市	水道事業会計	法適用	145,201	897,842	-	752,641	1,222,539
	公共下水道事業会計	法適用	26,502	429,035	-	402,533	
	簡易水道事業会計	法非適用	1,075,555	1,113,314	-	37,759	
	特定環境保全公共下水道事業会計	法非適用	640,262	640,262	-	0	
	農業集落排水事業会計	法非適用	569,974	569,974	-	0	
	漁業集落排水事業会計	法非適用	282,788	282,788	-	0	
	小規模集合排水処理事業会計	法非適用	12,792	12,792	-	0	
	特定地域生活排水処理事業会計	法非適用	49,897	49,897	-	0	
	交通事業(船舶)会計	法非適用	77,573	77,894	-	321	
	市場事業会計	法非適用	51,305	52,834	-	1,529	
	土地区画整理事業会計	法非適用	157,723	185,479	-	27,756	
臼杵市	水道事業会計	法適用	23,304	448,718	-	425,414	492,884
	簡易水道事業特別会計	法非適用	77,391	78,705	-	1,314	
	公共下水道事業特別会計	法非適用	1,270,374	1,284,706	-	14,332	
	特定環境保全公共下水道事業特別会計	法非適用	219,322	231,632	-	12,310	
	農業集落排水事業特別会計	法非適用	141,040	167,233	-	26,193	
	漁業集落排水事業特別会計	法非適用	11,734	12,384	-	650	
	特定地域生活排水処理事業特別会計	法非適用	15,949	17,557	-	1,608	
	観光施設事業特別会計	法非適用	69,097	80,160	-	11,063	
津久見市	津久見市水道事業会計	法適用	10,500	470,714	-	460,214	460,555
	簡易水道施設事業特別会計	法非適用	119,477	119,667	-	190	
	公共下水道事業特別会計	法非適用	1,566,726	1,566,877	-	151	
竹田市	水道事業会計	法適用	2,769	254,809	-	252,040	271,077
	簡易水道事業特別会計	法非適用	261,203	261,324	-	121	
	農業集落排水事業特別会計	法非適用	148,850	149,004	-	154	
	浄化槽整備推進事業特別会計	法非適用	179,609	179,922	-	313	
	国民宿舎久住高原荘事業特別会計	法非適用	312,250	312,351	-	101	
	国民宿舎直入荘事業特別会計	法非適用	72,802	91,150	-	18,348	
豊後高田市	水道事業会計	法適用	5,765	266,725	-	260,960	260,960
	簡易水道事業特別会計	法非適用	50,215	50,215	-	0	
	公共下水道事業特別会計	法非適用	1,110,834	1,110,834	-	0	
	特定環境保全公共下水道事業特別会計	法非適用	309,987	309,987	-	0	
	農業集落排水事業特別会計	法非適用	63,977	63,977	-	0	
漁業集落排水事業特別会計	法非適用	15,237	15,237	-	0		

※資金不足額はマイナス表示、資金剰余額はプラス表示している。

## (2) 公営企業会計の資金不足額又は資金剰余額(その2)

(単位:千円)

市町村名	会計名	法適用	流動負債等	流動資産等	解消可能資金不足額 (①-②>0の場合) ③	資金不足額又は 資金剰余額(※)	資金不足額又は 資金剰余額計 (※)
		法非適用	歳出額等	歳入額等		資金剰余額(※)	
			①	②		-(①-②-③)	
杵築市	水道事業会計	法適用	31,756	243,565	—	211,809	1,326,214
	工業用水道事業特別会計	法適用	372	29,820	—	29,448	
	山香病院事業会計	法適用	199,918	1,284,875	—	1,084,957	
	簡易水道事業特別会計	法非適用	157,220	157,220	—	0	
	農業集落排水事業特別会計	法非適用	250,237	250,237	—	0	
	公共下水道事業特別会計	法非適用	786,827	786,827	—	0	
	特定環境保全公共下水道事業特別会計	法非適用	326,445	326,445	—	0	
宇佐市	水道事業会計	法適用	25,630	906,961	—	881,331	914,305
	簡易水道事業特別会計	法非適用	499,896	512,660	—	12,764	
	公共下水道事業特別会計	法非適用	1,174,399	1,186,721	—	12,322	
	特定環境保全公共下水道事業特別会計	法非適用	180,857	185,834	—	4,977	
	農業集落排水事業特別会計	法非適用	256,507	259,418	—	2,911	
豊後大野市	上水道特別会計	法適用	17,237	319,844	—	302,607	1,955,821
	公立おがた総合病院特別会計	法適用	98,719	1,714,433	—	1,615,714	
	農業集落排水特別会計	法非適用	240,585	254,914	—	14,329	
	公共下水道特別会計	法非適用	114,453	117,689	—	3,236	
	浄化槽施設特別会計	法非適用	42,284	42,978	—	694	
	簡易水道特別会計	法非適用	335,131	354,372	—	19,241	
	水道事業会計	法適用	13,664	811,343	—	797,679	
簡易水道事業特別会計	法非適用	263,087	275,177	—	12,090		
公共下水道事業特別会計	法非適用	11,652	11,673	—	21		
農業集落排水事業特別会計	法非適用	118,155	121,084	—	2,929		
健康温泉館事業特別会計	法非適用	137,245	142,118	—	4,873		
国東市	工業用水道事業特別会計	法適用	277	21,265	—	20,988	980,015
	市民病院事業特別会計	法適用	101,619	1,008,585	—	906,966	
	簡易水道事業特別会計	法非適用	429,217	453,284	—	24,067	
	公共下水道事業特別会計	法非適用	360,413	373,396	—	12,983	
	特定環境保全公共下水道事業特別会計	法非適用	1,127,153	1,141,352	—	14,199	
	農業集落排水事業特別会計	法非適用	52,823	53,634	—	811	
	浄化槽設置事業特別会計	法非適用	1,638	1,639	—	1	
姫島村	姫島丸特別会計	法非適用	594,383	392,081	221,999	0	960
	簡易水道事業特別会計	法非適用	69,609	70,221	—	612	
	下水道特別会計	法非適用	63,976	64,219	—	243	
	漁業集落排水事業特別会計	法非適用	12,454	12,559	—	105	
日出町	水道事業会計	法適用	36,686	231,171	—	194,485	194,485
	簡易水道特別会計	法非適用	11,895	11,895	—	0	
	公共下水道事業特別会計	法非適用	787,619	787,619	—	0	
	農業集落排水事業特別会計	法非適用	35,355	35,355	—	0	
	漁業集落排水事業特別会計	法非適用	56,434	56,434	—	0	
九重町	水道特別会計	法非適用	107,922	117,315	—	9,393	9,393
玖珠町	水道事業会計	法適用	8,100	265,693	—	257,593	257,617
	簡易水道特別会計	法非適用	44,077	44,101	—	24	

※資金不足額はマイナス表示、資金剰余額はプラス表示している。  
また、解消可能資金不足額を差し引きした結果が、プラスになる場合は「0」として扱う。

### (3) 連結実質赤字比率

(単位:千円、%)

市町村名	分子				分母	連結実質赤字比率	
	一般会計等 の実質収支額	公営事業会計 の実質収支額	資金不足額 又は資金剰余額	計	標準財政規模	連結実質赤字額 (正の数)による 比率	連結実質黒字額 (負の数)による 比率
	①	②	③	④=①+②+③	⑤	④/⑤	
大分市	4,865,106	△ 1,614,251	9,186,307	12,437,162	93,517,364	—	△ 13.29
別府市	532,330	79,534	1,968,606	2,580,470	23,242,040	—	△ 11.10
中津市	697,898	177,536	3,883,613	4,759,047	22,827,216	—	△ 20.84
日田市	1,282,753	67,033	870,212	2,219,998	22,215,856	—	△ 9.99
佐伯市	765,996	240,317	1,222,539	2,228,852	27,464,513	—	△ 8.11
臼杵市	374,434	162,943	492,884	1,030,261	11,411,617	—	△ 9.02
津久見市	315,030	56,696	460,555	832,281	5,696,627	—	△ 14.61
竹田市	755,906	16,114	271,077	1,043,097	10,795,587	—	△ 9.66
豊後高田市	649,491	190,163	260,960	1,100,614	8,979,556	—	△ 12.25
杵築市	754,360	4,778	1,326,214	2,085,352	10,785,363	—	△ 19.33
宇佐市	1,219,152	132,632	914,305	2,266,089	16,326,181	—	△ 13.88
豊後大野市	1,252,236	133,052	1,955,821	3,341,109	16,984,089	—	△ 19.67
由布市	437,359	239,403	817,592	1,494,354	9,758,570	—	△ 15.31
国東市	666,841	194,705	980,015	1,841,561	13,458,473	—	△ 13.68
姫島村	205,382	19,353	960	225,695	1,451,580	—	△ 15.54
日出町	125,389	53,777	194,485	373,651	5,831,598	—	△ 6.40
九重町	365,180	53,471	9,393	428,044	3,836,416	—	△ 11.15
玖珠町	377,825	84,237	257,617	719,679	4,946,681	—	△ 14.54
<b>県計 (加重平均)</b>	<b>15,642,668</b>	<b>291,493</b>	<b>25,073,155</b>	<b>41,007,316</b>	<b>309,529,327</b>	—	<b>△ 13.24</b>
<b>市計 (加重平均)</b>	<b>14,568,892</b>	<b>80,655</b>	<b>24,610,700</b>	<b>39,260,247</b>	<b>293,463,052</b>	—	<b>△ 13.37</b>
<b>町村計 (加重平均)</b>	<b>1,073,776</b>	<b>210,838</b>	<b>462,455</b>	<b>1,747,069</b>	<b>16,066,275</b>	—	<b>△ 10.87</b>

### 3 実質公債費比率

(単位:千円、%)

市町村名	分子			分母			実質公債費比率			
	元利償還金の額(繰上償還額等を除く)① 積立不足額を考慮して算定した額② 満期一括償還地方債1年当たり元金償還金相当額③ 公営企業債償還財源繰入額④ 一部事務組合地方債への補助・負担金⑤ 公債費に準じる債務負担行為⑥ 一時借入金利子⑦ 特定財源の額⑧ 事業費補正算入公債費⑨ 事業費補正算入公債費(準元利償還金)⑩ 災害復旧費等に係る基準財政需要額⑪ 災害復旧費等に係る基準財政需要額(準元利償還金)⑫ 密度補正に係る基準財政需要額⑬ 密度補正準元利償還金⑭			標準税収入額等⑮ 普通交付税額⑯ 臨時財政対策債発行可能額⑰ 事業費補正算入公債費⑱ 事業費補正算入公債費(準元利償還金)⑲ 災害復旧費等に係る基準財政需要額⑳ 災害復旧費等に係る基準財政需要額(準元利償還金)㉑ 密度補正に係る基準財政需要額㉒ 密度補正準元利償還金㉓			単年度		3か年平均	
	①+②+③+④+⑤+⑥+⑦-⑧-⑨-⑩-⑪-⑫-⑬-⑭			⑮+⑯+⑰-⑱-⑲-⑳-㉑-㉒-㉓			H19	H20	H21	H21
	H19	H20	H21	H19	H20	H21	H19	H20	H21	H21
大分市	9,994,706	9,508,764	9,144,738	79,084,025	79,397,522	80,125,848	12.6	11.9	11.4	12.0
別府市	487,255	442,343	627,241	21,101,632	21,179,807	21,516,005	2.3	2.0	2.9	2.4
中津市	1,662,136	1,730,204	1,706,990	18,034,909	18,390,315	18,970,088	9.2	9.4	8.9	9.2
日田市	2,055,032	2,031,852	1,682,614	17,227,719	17,542,220	18,064,196	11.9	11.5	9.3	10.9
佐伯市	3,000,878	2,817,284	2,950,395	20,711,004	20,850,984	21,389,069	14.4	13.5	13.7	13.9
臼杵市	1,714,966	1,497,536	1,526,295	9,194,469	9,243,206	9,535,383	18.6	16.2	16.0	16.9
津久見市	610,819	588,640	575,727	4,662,707	4,622,520	4,745,981	13.1	12.7	12.1	12.6
竹田市	1,075,901	966,151	960,955	8,314,552	8,534,494	8,931,918	12.9	11.3	10.7	11.6
豊後高田市	1,141,305	1,120,085	995,758	6,776,293	6,931,784	7,106,504	16.8	16.1	14.0	15.6
杵築市	985,134	1,000,909	951,936	8,244,379	8,494,455	8,901,012	11.9	11.7	10.6	11.4
宇佐市	1,565,011	1,269,631	1,153,083	13,530,665	13,485,270	13,909,949	11.5	9.4	8.2	9.7
豊後大野市	1,780,401	1,698,892	1,540,977	12,926,190	13,163,029	13,674,097	13.7	12.9	11.2	12.6
由布市	1,035,532	947,912	809,658	8,363,894	8,549,490	8,489,514	12.3	11.0	9.5	11.0
国東市	1,883,239	1,801,307	1,703,928	10,060,282	10,158,889	10,574,896	18.7	17.7	16.1	17.5
姫島村	150,746	145,856	148,431	942,729	996,966	1,067,447	15.9	14.6	13.9	14.8
日出町	693,514	601,814	526,830	5,129,505	4,968,727	5,068,912	13.5	12.1	10.3	12.0
九重町	172,522	178,506	201,227	3,334,374	3,358,826	3,395,207	5.1	5.3	5.9	5.4
玖珠町	370,214	351,305	289,437	4,130,173	4,209,581	4,315,841	8.9	8.3	6.7	8.0
<b>県計</b>	<b>30,379,311</b>	<b>28,698,991</b>	<b>27,496,220</b>	<b>251,769,501</b>	<b>254,078,085</b>	<b>259,781,867</b>	<b>12.0</b>	<b>11.2</b>	<b>10.5</b>	<b>11.3</b>
市計	28,992,315	27,421,510	26,330,295	238,232,720	240,543,985	245,934,480	12.1	11.3	10.7	11.4
町村計	1,386,996	1,277,481	1,165,925	13,536,781	13,534,100	13,847,407	10.2	9.4	8.4	9.3

## 4 将来負担比率

(単位:千円、%)

市町村名	分子(①+②+③+④+⑤+⑥+⑦+⑧+⑨+⑩)											分母(⑪+⑫)			将来負担比率
	地方債 の現在高	債務負担 行為支出 予定額	公営企業 債等繰入 見込額	組合等負担 等見込額	退職手当 負担見込額	土地開発 公社負担 見込額	第三セク ター等負担 見込額	充当可能 基金	充当可能 特定繰入	基準財政 需要額繰入 見込額	計	標準財政 規模	算入公債費 等の額	計	
	①	②	③	④	⑤	⑥	⑦	⑧	⑨	⑩					
大分市	194,842,703	11,184,293	70,703,801	43,659	37,715,462	0	166,377	17,422,167	44,979,967	156,455,544	95,798,617	93,517,364	13,391,516	80,125,848	119.5
別府市	31,442,529	0	3,482,846	88,122	8,724,265	141,810	3,833	11,471,979	7,089,607	22,850,554	2,471,265	23,242,040	1,726,035	21,516,005	11.4
中津市	44,767,045	0	17,088,060	0	9,682,530	1,653,866	0	10,121,828	6,435,068	43,501,170	13,133,435	22,827,216	3,857,128	18,970,088	69.2
日田市	40,925,506	12,319	14,291,999	52,502	6,983,442	1,148,409	26,221	12,875,752	5,938,089	39,510,830	5,115,727	22,215,856	4,151,660	18,064,196	28.3
佐伯市	66,926,702	830,502	14,662,826	0	10,185,778	0	399,957	13,722,190	4,830,042	55,793,425	18,660,108	27,464,513	6,075,444	21,389,069	87.2
臼杵市	25,056,337	692,771	7,423,554	0	3,736,817	0	302,834	5,025,773	2,575,836	22,313,275	7,297,429	11,411,617	1,876,234	9,535,383	76.5
津久見市	10,090,919	44,033	3,267,019	0	2,597,718	0	0	2,783,798	686,903	9,050,531	3,478,457	5,696,627	950,646	4,745,981	73.2
竹田市	22,567,685	2,674,266	1,764,622	0	4,568,750	0	31,306	4,813,957	459,410	18,245,176	8,088,086	10,795,587	1,863,669	8,931,918	90.5
豊後高田市	18,889,411	202,221	7,875,862	0	3,033,986	0	3,716	5,998,280	1,333,538	18,052,130	4,621,248	8,979,556	1,873,052	7,106,504	65.0
杵築市	21,568,975	0	7,287,737	178,702	2,900,982	344,108	0	5,086,898	233,473	19,970,745	6,989,388	10,785,363	1,884,351	8,901,012	78.5
宇佐市	26,750,317	0	9,814,450	0	6,598,565	415,421	0	9,167,918	3,766,880	25,394,399	5,249,556	16,326,181	2,416,232	13,909,949	37.7
豊後大野市	31,677,151	173,251	5,297,099	0	7,140,534	0	145,768	8,647,644	2,261,658	25,607,862	7,916,639	16,984,089	3,309,992	13,674,097	57.8
由布市	16,249,763	83,331	2,059,185	995,831	2,340,001	76,172	13,976	1,821,982	708,617	12,778,817	6,508,843	9,758,570	1,269,056	8,489,514	76.6
国東市	26,464,895	749,625	9,776,109	0	5,456,866	0	74,615	5,884,309	1,172,771	24,260,920	11,204,110	13,458,473	2,883,577	10,574,896	105.9
姫島村	3,100,170	0	564,147	0	19,946	0	0	2,316,379	0	2,962,046	△ 1,594,162	1,451,580	384,133	1,067,447	△ 149.3
日出町	9,139,145	0	3,330,677	282,935	1,536,296	46,724	0	1,949,276	355,199	8,274,037	3,757,265	5,831,598	762,686	5,068,912	74.1
九重町	5,812,376	219,294	191,456	378,751	1,499,766	0	0	5,285,497	258,731	4,699,933	△ 2,142,518	3,836,416	441,209	3,395,207	△ 63.1
玖珠町	7,074,529	39,528	40,677	1,349,563	2,066,793	0	8,629	5,139,970	515,913	6,276,037	△ 1,352,201	4,946,681	630,840	4,315,841	△ 31.3
県計	603,346,158	16,905,434	178,922,126	3,370,065	116,788,497	3,826,510	1,177,232	129,535,597	83,601,702	515,997,431	195,201,292	309,529,327	49,747,400	259,781,867	75.1
市計	578,219,938	16,646,612	174,795,169	1,358,816	111,665,696	3,779,788	1,168,603	114,844,475	82,471,859	493,785,378	196,532,908	293,463,052	47,528,592	245,934,460	79.9
町村計	25,126,220	258,822	4,126,957	2,011,249	5,122,801	46,724	8,629	14,691,122	1,129,843	22,212,053	△ 1,331,616	16,066,275	2,218,808	13,847,407	△ 9.6

※本来、「分子」には「退職実質赤字額」及び「組合等退職実質赤字額負担見込額」も算入されるが、全団体とものであるため本表では省略している。



## 5 資金不足比率(その1)

(単位:千円、%)

市町村名	会計名		資金不足額	事業の規模	資金不足比率
			①	②	①/②
大分市	水道事業会計	法適用	—	10,533,195	—
	公共下水道事業特別会計	法非適用	—	5,283,864	—
	公設地方卸売市場事業特別会計	法非適用	—	282,894	—
	農業集落排水事業特別会計	法非適用	—	24,916	—
別府市	水道事業会計	法適用	—	2,475,510	—
	公共下水道事業特別会計	法非適用	—	1,237,638	—
	地方卸売市場事業特別会計	法非適用	—	35,618	—
中津市	水道事業会計	法適用	—	1,130,505	—
	病院事業会計	法適用	—	3,865,010	—
	簡易水道事業特別会計	法非適用	—	55,478	—
	公共下水道事業特別会計	法非適用	—	572,393	—
	特定環境保全公共下水道事業特別会計	法非適用	—	39,625	—
	農業集落排水事業特別会計	法非適用	—	48,380	—
	小規模集合排水事業特別会計	法非適用	—	1,093	—
サイクリングターミナル事業特別会計	法非適用	—	4,955	—	
日田市	水道事業会計	法適用	—	796,062	—
	簡易水道事業特別会計	法非適用	—	204,563	—
	公共下水道事業特別会計	法非適用	—	932,185	—
	特定環境保全公共下水道事業特別会計	法非適用	—	11,364	—
	農業集落排水事業特別会計	法非適用	—	23,998	—
佐伯市	水道事業会計	法適用	—	966,123	—
	公共下水道事業会計	法適用	—	301,258	—
	簡易水道事業会計	法非適用	—	347,238	—
	特定環境保全公共下水道事業会計	法非適用	—	46,366	—
	農業集落排水事業会計	法非適用	—	65,845	—
	漁業集落排水事業会計	法非適用	—	29,898	—
	小規模集合排水処理事業会計	法非適用	—	1,011	—
	特定地域生活排水処理事業会計	法非適用	—	30,830	—
	交通事業(船舶)会計	法非適用	—	19,634	—
	市場事業会計	法非適用	—	23,553	—
土地区画整理事業会計	法非適用	—	746,842	—	
臼杵市	水道事業会計	法適用	—	682,043	—
	簡易水道事業特別会計	法非適用	—	9,208	—
	公共下水道事業特別会計	法非適用	—	268,483	—
	特定環境保全公共下水道事業特別会計	法非適用	—	24,727	—
	農業集落排水事業特別会計	法非適用	—	77,657	—
	漁業集落排水事業特別会計	法非適用	—	1,583	—
	特定地域生活排水処理事業特別会計	法非適用	—	4,649	—
観光施設事業特別会計	法非適用	—	68,343	—	
津久見市	津久見市水道事業会計	法適用	—	327,021	—
	簡易水道施設事業特別会計	法非適用	—	19,025	—
	公共下水道事業特別会計	法非適用	—	137,875	—
竹田市	水道事業会計	法適用	—	180,486	—
	簡易水道事業特別会計	法非適用	—	113,379	—
	農業集落排水事業特別会計	法非適用	—	22,254	—
	浄化槽整備推進事業特別会計	法非適用	—	40,099	—
	国民宿舎久住高原荘事業特別会計	法非適用	—	251,101	—
国民宿舎直入荘事業特別会計	法非適用	—	67,812	—	
豊後高田市	水道事業会計	法適用	—	195,687	—
	簡易水道事業特別会計	法非適用	—	8,886	—
	公共下水道事業特別会計	法非適用	—	154,352	—
	特定環境保全公共下水道事業特別会計	法非適用	—	13,323	—
	農業集落排水事業特別会計	法非適用	—	6,343	—
漁業集落排水事業特別会計	法非適用	—	936	—	

## 5 資金不足比率(その2)

(単位:千円、%)

市町村名	会計名		資金不足額	事業の規模	資金不足比率
			①	②	①/②
杵築市	水道事業会計	法適用	—	389,724	—
	工業用水道事業特別会計	法適用	—	17,809	—
	山香病院事業会計	法適用	—	2,121,877	—
	簡易水道事業特別会計	法非適用	—	58,145	—
	農業集落排水事業特別会計	法非適用	—	27,667	—
	公共下水道事業特別会計	法非適用	—	62,843	—
	特定環境保全公共下水道事業特別会計	法非適用	—	30,542	—
宇佐市	水道事業会計	法適用	—	521,039	—
	簡易水道事業特別会計	法非適用	—	164,572	—
	公共下水道事業特別会計	法非適用	—	195,935	—
	特定環境保全公共下水道事業特別会計	法非適用	—	15,803	—
	農業集落排水事業特別会計	法非適用	—	32,027	—
豊後大野市	上水道特別会計	法適用	—	248,995	—
	公立おかけ総合病院特別会計	法適用	—	2,336,777	—
	農業集落排水特別会計	法非適用	—	60,815	—
	公共下水道特別会計	法非適用	—	16,906	—
	浄化槽施設特別会計	法非適用	—	25,446	—
	簡易水道特別会計	法非適用	—	185,486	—
由布市	水道事業会計	法適用	—	443,919	—
	簡易水道事業特別会計	法非適用	—	139,601	—
	公共下水道事業特別会計	法非適用	—	0	—
	農業集落排水事業特別会計	法非適用	—	19,505	—
	健康温泉館事業特別会計	法非適用	—	23,263	—
国東市	工業用水道事業特別会計	法適用	—	26,058	—
	市民病院事業特別会計	法適用	—	2,783,922	—
	簡易水道事業特別会計	法非適用	—	268,481	—
	公共下水道事業特別会計	法非適用	—	73,006	—
	特定環境保全公共下水道事業特別会計	法非適用	—	153,645	—
	農業集落排水事業特別会計	法非適用	—	1,444	—
	浄化槽設置事業特別会計	法非適用	—	1,096	—
姫島村	姫島丸特別会計	法非適用	—	240,783	—
	簡易水道事業特別会計	法非適用	—	46,109	—
	下水道特別会計	法非適用	—	18,635	—
	漁業集落排水事業特別会計	法非適用	—	3,662	—
日出町	水道事業会計	法適用	—	378,340	—
	簡易水道特別会計	法非適用	—	8,822	—
	公共下水道事業特別会計	法非適用	—	205,440	—
	農業集落排水事業特別会計	法非適用	—	9,219	—
	漁業集落排水事業特別会計	法非適用	—	9,220	—
九重町	水道特別会計	法非適用	—	93,228	—
玖珠町	水道事業会計	法適用	—	142,512	—
	簡易水道特別会計	法非適用	—	20,409	—