

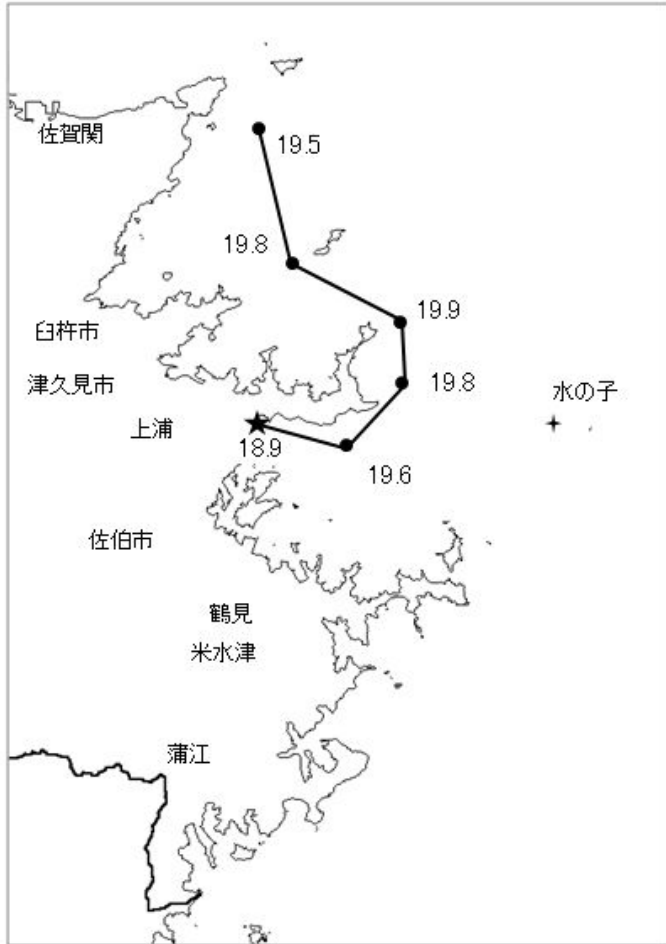
大分県豊後水道漁海況速報（短期）

22-16号

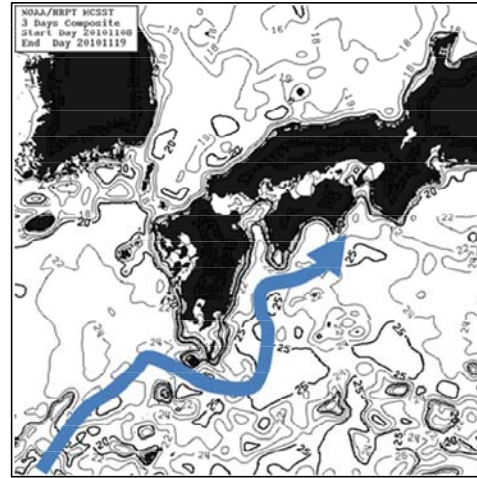
第22-16号 平成22年12月3日(金)発行

大分県農林水産研究指導センター水産研究部 佐伯市上浦大字津井浦

●海況：調査船「豊洋」による海洋調査結果（12/3）



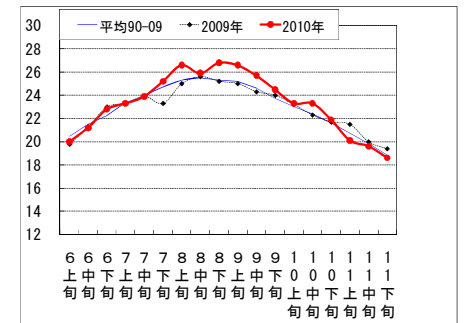
●黒潮情報(海上保安庁海洋速報第226号:11/24-12/1 観測)



| 黒潮流軸位置(マイル) | |
|-------------|---------|
| 都井岬 ENE | 足摺岬 SSE |
| 55 | 35 |

黒潮は都井岬でやや離岸、足摺岬沖でやや離岸傾向。九州南東沖の黒潮内表面水温は23℃で前年並み。

● 定地水温(表面:℃) [佐伯湾奥]



※NOAA 画像については、本日、復旧処理を行いましたので近日に最新画像がホームページ上に更新される予定です。

「海況概要」(12月3日)

- * 豊後水道中部の表面水温は19℃台であった。
- * 11月下旬の水試地先(上浦)の定地水温(表面)は18.6℃で、前年より0.8℃低め、**前年並(-0.2℃)**であった。12月3日の表面水温は18.9℃となっている。

「漁況概要」(11月8日～11月21日)

県南まき網は**マアジ・カタクチ**主体に**65トン**の水揚げ。先号と比較し、漁獲量全体が下回った(437トン→65トン)。北郡まき網は**マアジ・カタクチ・サバ類**主体に**61トン**の水揚げで、時化でほとんど魚がなかった前号(1トン)を上回った。船びき網は**カタクチ**主体。小型底びき網(鶴見・蒲江)は**こういか類**主体。一本釣りは佐賀関で**ブリ**、鶴見で**ブリ**、保戸島で**ブリ**主体の漁。タチウオ漕ぎ釣り(白杵)は1隻・1日あたりの漁獲量が**52.4キロ**と先号(56.9キロ)を下回った。定置網は鶴見で**メジナ**、米水津で**エソ類・マアジ**、蒲江で**キビナゴ・ブリ**主体の漁。

他県情報

- 高知県(11/23～11/29): 宿毛湾周辺海域の中型まき網漁は、9 統 85.4トン(ウルメ30トン、ムロアジ27トン、サバ類26トン他)
- 宮崎県(11/25～12/1): 北部中型まき網漁(15トン以上)は、4 統 23トン(マルアジ14トン、サバ類7トン他) 延岡湾土々呂沖におけるイワシラス漁は、10 統 5.4トン。

● 漁況

22-16号

漁協TACシステム集計速報値・30魚種(期間:佐賀関・鶴見・米水津・蒲江:11/8~11/21)

単位:キロ

| 漁業種類 | 所属漁協名 | 隻・日あたり漁獲量 | まいわし | うるめ | かたくち | まあじ | まるあじ | さば類 | ぶり | ひらめ | めいたがれい | えそ類 | たちうお | まだい | いさき | すずき | とらふぐ | あんこう | かさご類 | かわはぎ類 | きびなご | まとうだい | めじな | いせえび | くるまえばい | こういか類 | あおりいか | けんさき | まだこ | なまこ | あわび類 | さざえ | 総計(他魚種も含む) | |
|----------|---------------|-----------|-------|-----|--------|--------|--------|-------|--------|-----|--------|-------|-------|-------|-------|-----|------|------|------|-------|-------|-------|-------|-------|--------|-------|-------|------|-------|-----|------|-------|------------|--------|
| 小型底曳網漁業 | 鶴見 | | | | | 5 | | | | | 6 | 157 | 357 | | 17 | | | 1 | 218 | | 11 | | 63 | | 482 | 1,253 | 5 | | | | | 2,575 | | |
| | 蒲江 | | | | | | | | | | 18 | 253 | | | | | | | 39 | | 6 | | 24 | | 110 | 96 | | | | | | 546 | | |
| 船びき網漁業 | 鶴見(一部底曳網を含む) | | | | 1,256 | 29 | 6 | | | | | 3 | 53 | 9 | | | | | | | | | | | | 3 | 4 | | | | | 1,362 | | |
| | 米水津 | | | | 13,289 | | | | | | | | | | | | | | | | | | | | | | | | | | | | 13,289 | |
| 大中型まき網漁業 | 鶴見(延べ水揚げ統数X) | X | | | | 400 | 10 | 126 | | | | | | | | | | | | | | | | | | | | | | | | | 536 | |
| 中型まき網漁業 | 鶴見(延べ水揚げ統数32) | 1,056 | 1,123 | 197 | 22,545 | 5,798 | 2,396 | 260 | | | | | | | | | | | | | | | | | | | | | | | | | 33,806 | |
| | 米水津(延べ水揚げ統数9) | 2,202 | | | 17,886 | 1,736 | 156 | | | | | | | | | | | | | | | | | | | | | | | | | | | 19,822 |
| | 蒲江(延べ水揚げ統数3) | 3,487 | | | | 10,460 | | | | | | | | | | | | | | | | | | | | | | | | | | | 10,460 | |
| 刺網漁業 | 鶴見 | | | | 28 | | | 179 | 54 | | | 116 | | 34 | 10 | 8 | | | 17 | 251 | | 27 | 70 | 121 | | | | | | 15 | | | 929 | |
| | 蒲江 | | | | 1 | | | 9 | 2 | | | 3 | | 29 | 10 | | | | 36 | 317 | 3 | 6 | 30 | 7 | | | | | | 96 | | | 551 | |
| 定置網漁業 | 鶴見 | | 3 | | 393 | 16 | 48 | 415 | 2 | | | 217 | 52 | 71 | 11 | | | | | 44 | | | 6 | 4,322 | | | | | 396 | | | | 5,991 | |
| | 米水津 | | | | 1,184 | 20 | 36 | 744 | 4 | | 4 | 1,300 | 164 | 32 | 4 | | | | | 68 | 36 | | 36 | 12 | | | | | 4 | 312 | | | 3,960 | |
| | 蒲江 | | | 18 | 712 | 9 | 9 | 2,446 | 2 | | 15 | 19 | 284 | 194 | 2 | | | | | 65 | 2,575 | | | 8 | | 46 | | | 622 | | | | 8,060 | |
| 一本釣り | 佐賀関 | | | | 1,922 | 20 | 1,974 | 9,830 | | | | 6,947 | 870 | 209 | | | 13 | | 4 | 19 | | | 4 | | | | | | | 7 | | | 21,818 | |
| | 鶴見 | | | | 527 | | 586 | 6,960 | 12 | | 169 | | 898 | 375 | | | 4 | | 87 | 26 | | | 28 | 31 | | | | | 1,599 | | | | 11,301 | |
| | 蒲江 | | | | 94 | | | 2,235 | 1 | | | | 437 | 157 | | | | | 26 | 2 | | | 3 | | | | | | 298 | | | | 3,253 | |
| その他の漁業種類 | 佐賀関 | | | | 17 | | | 658 | 2 | | | | | | | | | | | | | | 13 | | | | | | | | 41 | | | 730 |
| | 鶴見 | | | | 15 | | | 51 | | | | 20 | | | | | | | 2 | 194 | | | 4 | | | | | | | 136 | 9 | 2 | 297 | 730 |
| | 蒲江 | | | | | | | | | | 437 | | 2 | | | | | | 3 | 21 | | | 15 | | | | | | 51 | | | | 541 | |
| 総計 | | | 1,126 | 230 | 37,802 | 29,369 | 14,672 | 3,195 | 23,485 | 84 | 175 | 2,164 | 8,744 | 2,806 | 1,057 | 68 | 19 | 258 | 174 | 1,171 | 2,614 | 212 | 4,476 | 148 | 592 | 1,558 | 3,516 | 50 | 189 | 9 | 2 | 297 | 140,260 | |

他漁協情報(期間:11/8~11/21)

単位:キロ

| 漁業種類 | 所属漁協名 | 期間 | 延べ出漁隻数 | 隻・日あたり漁獲量()は先号漁獲量 | まあじ | まるあじ | さば類 | かたくち | うるめ | まいわし | ぶり | たちうお | まだい | いさき | とらふぐ | こういか類 | その他 | 計 |
|-------|------------|------------|--------|--------------------|--------|------|--------|--------|-----|------|-----|-------|-----|-----|------|-------|-----|--------|
| 中型まき網 | 臼杵・津久見 | 11/8~11/21 | 22隻 | 2,775(2,131) | 22,450 | | 18,600 | 20,000 | | | | | | | | | | 61,050 |
| 一本釣り | 臼杵(タチ釣りのみ) | 11/8~11/21 | 190隻 | 52.4(56.9) | | | | | | | | 9,948 | | | | | | 9,948 |
| | 保戸島 | 11/8~11/21 | * | *(*) | 336 | | 175 | | | | 827 | | 189 | 154 | 243 | 5 | 6 | 1,935 |

中部振興局農山漁村振興課水産班とりまとめ(一部は聞き取りによる概算データ)

「魚価」円/kg

| 漁業種類 | 魚種名 | 地区名 | 平均 | 高値 | 安値 |
|------|-------|-------|-------|--------|----|
| 釣り | タチウオ | 臼杵 | 668 | - | - |
| | ブリ | 保戸島 | 320 | - | - |
| | トラフグ | 保戸島 | 6,500 | - | - |
| | マダイ | 鶴見 | 942 | - | - |
| | マアジ | 鶴見 | 983 | - | - |
| | ブリハマチ | 鶴見 | 301 | - | - |
| | イサキ | 鶴見 | 1,091 | - | - |
| | マアジ | 佐賀関 | 1,000 | 300g級 | - |
| | マサバ | 佐賀関 | 2,286 | 700g級 | - |
| | ブリ | 佐賀関 | 320 | 2.5kg級 | - |
| マダイ | 佐賀関 | 1,500 | - | - | |
| イサキ | 佐賀関 | 1,400 | 500g級 | - | |

| 漁業種類 | 魚種名 | 地区名 | 平均 | 高値 | 安値 |
|-------|----------|-----|-------|----|----|
| 定置網 | マアジ(センコ) | 鶴見 | 539 | - | - |
| | カワハギ | 鶴見 | 619 | - | - |
| | アオリイカ | 鶴見 | 1,072 | - | - |
| 潜水・採貝 | アワビ | 鶴見 | 6,500 | - | - |
| | サザエ | 鶴見 | 853 | - | - |
| 活魚 | クルマエビ | 鶴見 | 3,764 | - | - |
| | ヒラメ | 鶴見 | 2,104 | - | - |

漁協支店からのTACシステムデータ、一部聞き取り

上記は最新単価もしくは期間平均単価