

大分県豊後水道漁海況速報（短期）

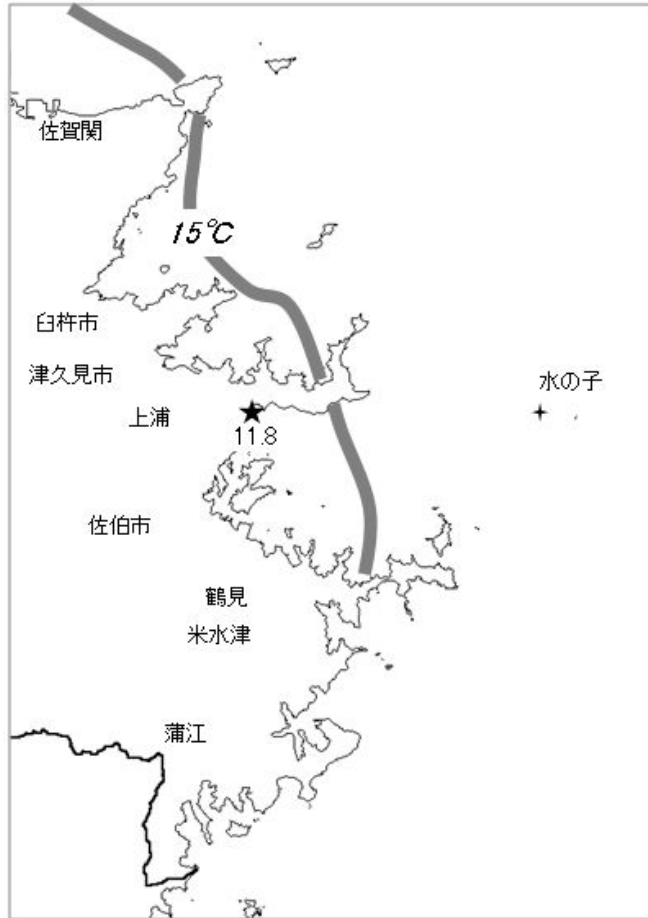
22-19号

第22-19号 平成23年1月17日(月)発行

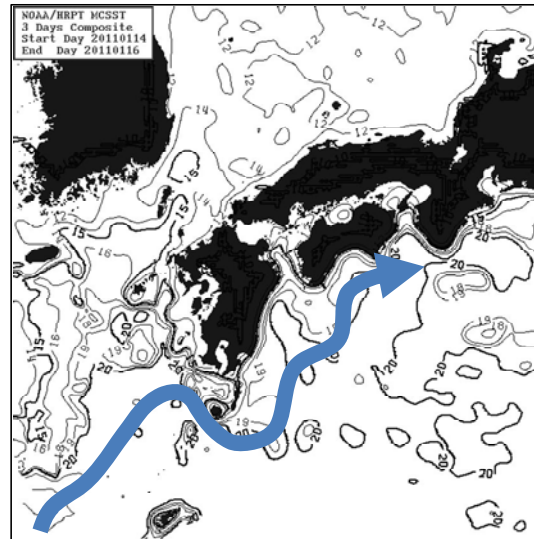
大分県農林水産研究指導センター水産研究部 佐伯市上浦大字津井浦

●海況

★ : 定地水温 (1/17)
 : NOAA 等水温線 (1/14-16 : 3日間合成)



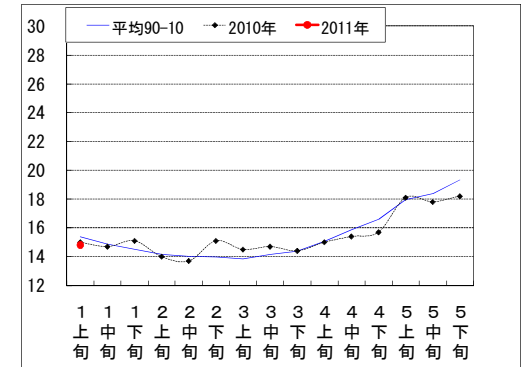
●黒潮情報(水試受信 NOAA 画像 1/14-16、海上保安庁海洋速報第8号:1/6-13 観測)



黒潮流軸位置(マイル)	
都井岬 ESE	足摺岬 E
55	35

黒潮は都井岬でかなり離岸、足摺岬沖でやや離岸傾向。九州南東沖の黒潮内表面水温は20℃で前年並み。

● 定地水温(表面:℃) [佐伯湾奥]



「海況概要」(1月17日)

* 1月上旬の水試地先(上浦)の定地水温(表面)は14.8℃で、前年並み(-0.2℃)、平年より0.6℃低めであった。1月17日の表面水温は11.8℃となっている。

「漁況概要」(12月20日~1月9日)

県南まき網はマアジ・カタクチ主体に12トンの水揚げ。先号と比較し、漁獲量全体が減少した(69トン→12トン)。北郡まき網はマアジ主体に29トンの水揚げで、前号(39トン)を下回った。船びき網(鶴見・米水津)はカタクチ(シラスサイズ)主体。小型底びき網(鶴見・蒲江)はこういか類主体。一本釣りは佐賀関でブリ、鶴見でブリ、保戸島でトラフグ主体の漁。タチウオ漕ぎ釣り(白杵)は1隻・1日あたりの漁獲量が50.7キロと先号(62.1キロ)を下回った。定置網は鶴見でメジナ、米水津でメジナ、蒲江でマアジ・キビナゴ主体の漁。

他県情報

高知県(1/4~1/10): 宿毛湾周辺海域の中型まき網漁は、10 統 229トン(サバ類 160トン、ウルメ 68トン他)
 宮崎県(1/6~1/12): 北部中型まき網漁(15トン以上)は、14 統 370トン(マルアジ 231トン、マアジ 85トン他)
 延岡湾土々呂沖におけるイワシシラス漁は、1 統 0.5トン。

今後の予測(平成23年1月17日~24日)

豊後水道は表面水温 15~17℃の見込み
 黒潮は都井岬で「やや離岸」、足摺岬で「やや離岸」で推移する見込み

※第22-19号から、海況の今後の予測を掲載致しました。また、漁況の30魚種について「すずき」を「かます」に変更しました。

● 漁況

22-19号

漁協TACシステム集計速報値・30魚種(期間:佐賀関・鶴見・米水津・蒲江:12/20~1/9)

漁業種類	所属漁協名	隻・日あたり漁獲量	まいわし	うるめ	かたくち	まあじ	まるあじ	さば類	ぶり	ひらめ	めいたがれい	えそ類	たちうお	まだい	いさき	かます	とらふぐ	あんこう	かさご類	かわはぎ類	きびなご	まとうだい	めじな	いせえび	くるまへび	こういか類	あおりいか	けんさき	まだこ	なまこ	あわび類	さざえ	総計(他魚種も含む)
小型底曳網漁業	鶴見					9				42	271	245	8	206			5	138	5	94		89			252	2,229	4	20	17			3,631	
	蒲江										15	294		6				12		3		15			19	81						445	
船びき網漁業	鶴見(一部底曳網を含む)				504					6		173	6	36						50		29				29	129		3			964	
	米水津				850																											850	
大中型まき網漁業	鶴見(延べ水揚げ統数4)	51				5			2																							202	
中型まき網漁業	鶴見(延べ水揚げ統数17)	692	34	244	4,545	4,555	754	82																								11,772	
	米水津(延べ水揚げ統数X)	X				56	160	4																								220	
刺網漁業	鶴見					45			214	76		50		62	1	117			8	152		165	638	87			33					1,646	
	米水津																							15								15	
	蒲江					3				18		3		203					7	217		21	37	20		1	307		5			842	
定置網漁業	鶴見				442	12	64	86	11			18	481	34	24					85		30	5,603				496					7,383	
	米水津				792	8	64	533	34			8	444	200	44	136				120	8	160	2,781			12	516	44			5,904		
	蒲江				1,301		9	417	5			3		195	37	550				95	1,301	5	140			30	253	5	2		4,348		
一本釣り	佐賀関				3,469	54	4,754	14,196	2				3,980	809	228		19		4	14			59								27,591		
	鶴見				691	4	447	2,117	19			138		605	220		197		23	11		46	34		5	732					5,288		
	蒲江				107			335	3		3			164	4					13			8		2	299					938		
その他の漁業種類	佐賀関				6				8														23				3		36			75	
	鶴見				72	17	79					148	5	7		7			9	113		5		7		19	7	30	237	2,186	89	3,713	6,749
	米水津																										4	156	121	3,736	4,017		
	蒲江				3				1		138			17					11	2		52		2		167		51	32	9	108	593	
総計			34	244	5,899	11,554	1,008	5,505	17,914	225	286	1,423	4,572	2,989	566	1,857	227	150	81	1,066	1,309	626	9,300	153	271	2,484	3,050	178	320	2,410	219	7,556	83,472

他漁協情報(期間:12/20~1/9)

単位:キロ

漁業種類	所属漁協名	期間	延べ出漁隻数	隻・日あたり漁獲量()は先号漁獲量	まあじ	まるあじ	さば類	かたくち	うるめ	まいわし	ぶり	たちうお	まだい	いさき	とらふぐ	こういか類	その他	計
中型まき網	臼杵・津久見	12/20~1/9	7隻	4,086(2,446)	15,900		5,700	7,000										28,600
一本釣り	臼杵(タチ釣りのみ)	12/20~1/9	83隻	50.7(62.1)								4,208						4,208
	保戸島	12/20~1/9	*	*(*)	332		13				191		78	66	580	22	9	1,290

中部振興局農山漁村振興課水産班とりまとめ(一部は聞き取りによる概算データ)

「魚価」円/kg

漁業種類	魚種名	地区名	平均	高値	安値
釣り	タテウオ	臼杵	949	-	-
	ブリ	保戸島	300	-	-
	トラフグ	保戸島	6,000	-	-
	マダイ	鶴見	1,582	-	-
	マアジ	鶴見	1,170	-	-
	ブリ・ハマチ	鶴見	789	-	-
	イサキ	鶴見	1,304	-	-
	マアジ	佐賀関	1,500	400g級	-
	マサバ	佐賀関	2,000	700g級	-
	ブリ	佐賀関	348	2.3kg級	-
マダイ	佐賀関	1,500	-	-	

漁業種類	魚種名	地区名	平均	高値	安値
定置網	マアジ(センゴ)	鶴見	891	-	-
	カワハギ	鶴見	794	-	-
	アオリイカ	鶴見	1,629	-	-
潜水・探貝	アワビ	鶴見	5,542	-	-
	サザエ	鶴見	688	-	-
活魚	クルマエビ	鶴見	5,988	-	-
	ヒラメ	鶴見	2,340	-	-

漁協支店からのTACシステムデータ、一部聞き取り

上記は最新単価もしくは期間平均単価