

# 大分県豊後水道漁海況速報（短期）

21-1号

第21-1号 平成21年4月20日(月)発行  
大分県農林水産研究センター水産試験場 佐伯市上浦大字津井浦

## ●海況：調査船「豊洋」による海洋調査結果(4/15-17)

## ●黒潮情報（水試受信 NOAA 画像 4/15、海上保安庁海洋速報第70号：4/7～14 観測）

調査日：平成21年4月15-17日

### 【海況】

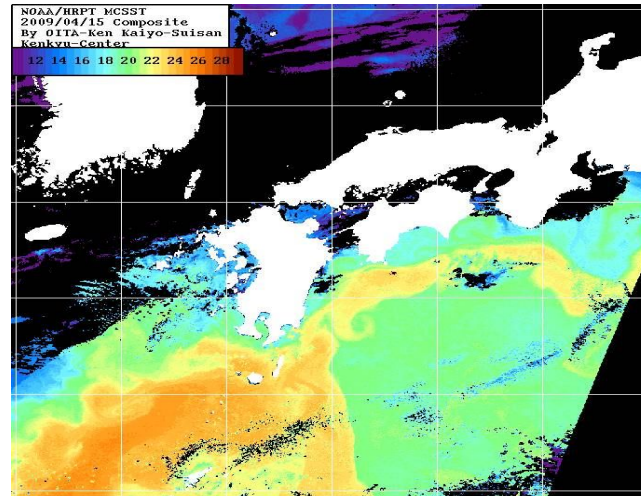
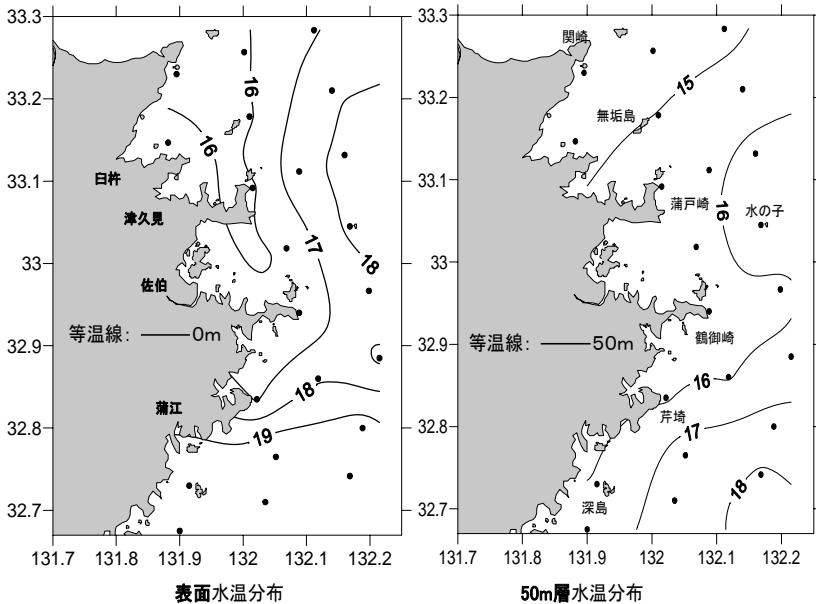
(豊後水道北部の平均水温) °C

海域	水層	今月	前月差	前年差	平年差
北部	表面	16.8	+1.7	-0.3	+1.5
	50m層	15.5	+0.7	+0.8	+1.1

(豊後水道南部の平均水温) °C

海域	水層	今月	前月差	前年差	平年差
南部	表面	18.7	+1.2	+0.0	+0.6
	50m層	16.6	-0.2	-0.1	+0.0

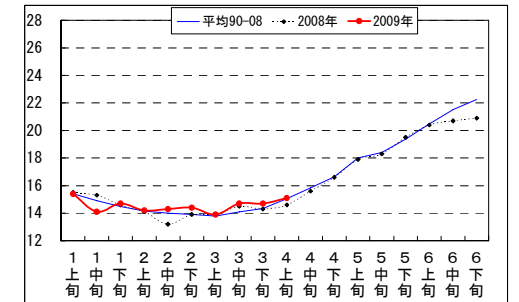
(水温分布)



黒潮流軸位置(マイル)	
都井岬 E	足摺岬 SW
35	35

黒潮は都井岬・足摺岬沖でやや離岸に転じている。引き続き小潮時には暖水が流入しやすい状況で、今後も接岸傾向の見込。

### ● 定地水温(表面:°C) [佐伯湾奥]



### 「海況概要」(4月15日-4月17日)

- \* 豊後水道の表面水温は15～20℃台を示し、水道北部では前年並み(-0.3℃)で、平年より1.5℃高めであった。水道南部では前年並み(±0℃)で、平年並み(+0.6℃)であった。水深50m層の水温は14～18℃台を示し、水道北部では前年より0.8℃高めで、平年より1.1℃高めであった。水道南部では前年より0.1℃低めで、平年並み(±0℃)であった。九州東岸沖の黒潮内水温は21～22℃で前年同期並み。
- \* 4月上旬の水試地先(上浦)の定地水温(表面)は15.1℃で、前年より0.5℃高めで、平年並み(±0℃)であった。4月20日の表面水温は18.3℃となっている。

### 「漁況概要」(3月23日～4月12日、※一部分を除く)

- \* 県南まき網はゴマサバ中・マアジ(中～大)・ウルメ大羽主体に609トンの水揚げ。北郡まき網はマアジ(400g前後)主体に94トンの水揚げ。船びき網はシラス主体に僅かな水揚げで、魚影はまだ薄い状況。延岡沖のシラス漁もまだ本格的な操業には至っていない。小型底びき網(鶴見・蒲江)はコウイカ・エソ類・ヒラメ主体の漁。一本釣りは佐賀関でマアジ(200g級)・ブリ(3kg級)、保戸島ではマアジ・ブリ、鶴見でブリ・マダイ主体の漁。チウオ漕ぎ釣り(白杵)は1隻・1日あたりの漁獲量が40.1キロと先号をやや上回った。定置網は鶴見でマアジ・メジナ、米水津でマアジ、蒲江でマアジ・ブリ主体の漁。

### 他県情報

愛媛県(3/22～4/4)まき網:[八幡浜;7 統]8トン(サワラ7トン、カクチイワシ1トン)[漁連・宇和島;139 統]164トン(カクチイワシ84トン、その他62トン、マアジ15トン他)[愛南;110 統]296トン(ゴマサバ107トン、ウルメイワシ89トン、カクチイワシ62トン、マアジ27トン他)  
高知県(4/7～4/13);宿毛中型まき網漁は、[30 統]745トン(ウルメイワシ537トン、マイワシ178トン、サバ類24トン、キビナゴ6トン、マアジ1トン他)  
宮崎県(4/9～4/15);北部中型まき網漁(15トン以上)は、5 統 26トン(マアジ22トン、サバ類4トン、ソウダガツオ0.2トン)  
延岡湾十々呂沖におけるイシシラス漁は、3 統 4トン

なお、この情報は 大分県農林水産研究センター水産試験場のホームページ (<http://www.mfs.pref.oita.jp>) でもご覧いただけます。

● 漁況

21-1号

漁協TACシステム集計速報値・30魚種(期間:佐賀関・鶴見・米水津・蒲江:3/23~4/12)

単位:キロ

漁業種類	所属漁協名	隻・日あたり漁獲量	まいわし	うるめ	かたうち	まあじ	まるあじ	さば類	ぶり	ひらめ	めいたがれい	えそ類	たちうお	まだい	いさき	すずき	とらふぐ	あんこう	かさご類	かわはぎ類	きびなご	まとうだ	めじな	いせび	くるまえび	こういか	あおりいか	けんさき	まだこ	なまこ	あわび類	さざえ	総計(他魚種も含む)	
小型底曳網漁業	鶴見					50				1,020	44	389		187		33	3	435	7	118		556			376	3,041	16	24	22			8,978		
	蒲江					6				39	9	1,578		87		1	138		6		138		2	27	357							2,951		
船びき網	鶴見(一部底曳網を含む)					3						124	3	1,003			1			153		18			67	14						3,441		
	米水津							2,814																								2,814		
大中型まき網漁業	鶴見(延べ水揚げ統数14)	21,652		77,869		23,941		199,391				11	1,364				7			10		3			18	2	3					303,126		
中型まき網漁業	鶴見(延べ水揚げ統数39)	7,366	175	25,414	53,485	81,375	2,081	120,535																								287,285		
	米水津(延べ水揚げ統数8)	2,001				5,745		10,234																								16,011		
	蒲江(延べ水揚げ統数X)	X	320	1,912				80																								2,317		
刺網漁業	佐賀関					92			3	221		475		178	1	17		4	35	318			43	173	106						9	0	2,682	
	鶴見																															0		
定置網漁業	鶴見		11	20	261	4,356	81	28	832	136		15	114	8	18					97	0	6	2,613				165					10,491		
	米水津			28	144	2,068	424	8	441	155		8	24	145	60	70				176	16	76	184			157	516	76				5,829		
	蒲江		13	1,737	283	5,659	1	23	4,358	142		3	4	433	40	22	6	8	1	196	1,347	6	234			200	680	9	9			19,111		
一本釣り	佐賀関				24,439	27	5,956	17,128	10	10	4,285	3,549	920	34					205	162			104									57,379		
	鶴見				1,032		116	6,167	10	3		3,613	1,490						164	3			48				222					13,533		
その他の漁業種類	佐賀関							21	26																							123	3,553	3,746
	鶴見		8			363	12	209			3		10						45	375				21				487	352	70	2,479	12,844		
	米水津																										263	23	1,557			4,501		
総計			527	106,979	56,987	149,127	2,626	336,580	28,950	1,759	53	2,603	5,695	9,317	2,519	193	18	585	456	1,614	1,363	846	3,356	130	404	3,840	1,620	112	519	615	216	7,598	757,036	

他漁協情報(期間:3/19~4/16)

単位:キロ

漁業種類	所属漁協名	期間	延べ出漁隻数	隻・日あたり漁獲量( )は先号漁獲量	まあじ	まるあじ	まさば	ごまさば	かたうち	うるめ	まいわし	ぶり	たちうお	まだい	いさき	とらふぐ	こういか類	その他	計	
中型まき網	臼杵・津久見	3/23~4/16	47隻	2,004(3,118)	83,820		8,550	1,800												94,170
一本釣り	臼杵(タチ釣りのみ)	3/19~4/13	157隻	40.1(39.9)									6,290							6,290
	保戸島	3/23~4/12	*	*(*)	3,453		2					1,566		844	577	7	267	132		6,848

中部振興局農山漁村振興課水産班とりまとめ(一部は聞き取りによる概算データ)

「魚価」 円/kg

漁業種類	魚種名	地区名	平均	高値	安値
釣り	タチウオ	臼杵	804	-	-
	ブリ	保戸島	200	5kg級	-
	マダイ	保戸島	850	-	-
	マダイ	鶴見	1,168	-	-
	マアジ	鶴見	989	-	-
	ブリ・ハマチ	鶴見	527	-	-
	イサキ	鶴見	1,523	-	-
	マアジ	佐賀関	1,250	200g級	-
	マサバ	佐賀関	2,857	700g級	-
	ブリ	佐賀関	200	3kg級	-
	マダイ	佐賀関	1,200	-	-
	タチウオ	佐賀関	1,100	1.2本入り銘柄	-

漁業種類	魚種名	地区名	平均	高値	安値
定置網	マアジ(ゼンコ)	鶴見	418	-	-
	カワハギ	鶴見	406	-	-
	アオリイカ	鶴見	1,666	-	-
潜水・採貝	アワビ	鶴見	4,661	-	-
	サザエ	鶴見	608	-	-
活魚	クルマエビ	鶴見	5,052	-	-
	ヒラメ	鶴見	1,029	-	-
延縄	トラフグ	保戸島	-	-	-

漁協支店からのTACシステムデータ、一部聞き取り

上記は最新単価もしくは期間平均単価、ブリは5kg以上