

大分県豊後水道漁海況速報（短期）  
 第20-23号 平成21年3月13日（金）発行  
 大分県農林水産研究センター水産試験場 佐伯市上浦大字津井浦

20-23号

●海況：調査船「豊洋」による海洋調査結果(3/9-11)

調査日：平成21年3月9-11日

【海況】

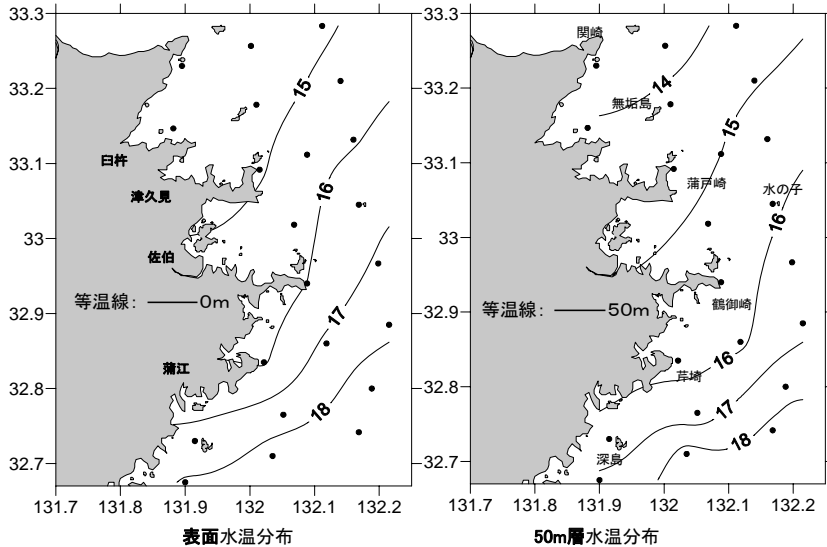
(豊後水道北部の平均水温) °C

海域	水層	今月	前月差	前年差	平年差
北部	表面	15.1	+ 0.5	+ 0.0	+ 1.0
	50m層	14.8	- 0.1	+ 0.7	+ 1.1

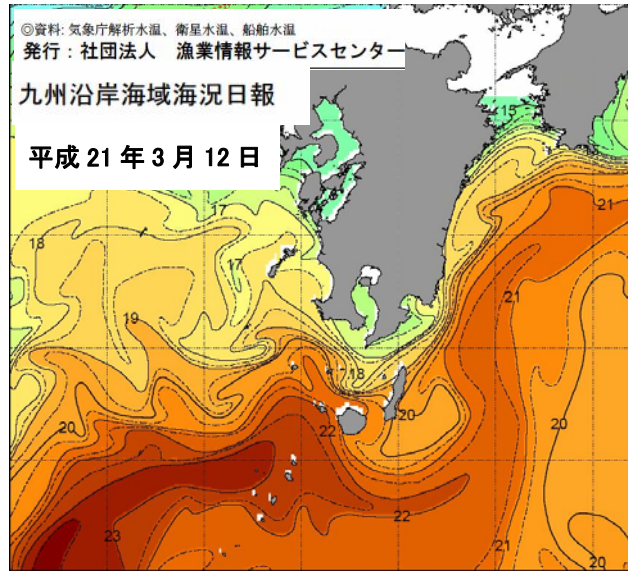
(豊後水道南部の平均水温) °C

海域	水層	今月	前月差	前年差	平年差
南部	表面	17.5	- 0.1	+ 0.1	+ 0.3
	50m層	16.8	- 0.7	+ 0.5	+ 0.5

(水温分布)



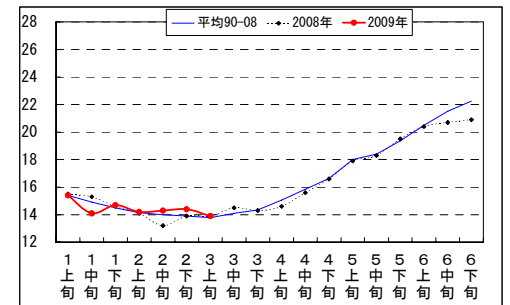
●黒潮情報（漁業情報サービスセンター：3/12、海上保安庁海洋速報第46号：3/3-10観測）



黒潮流軸位置(マイル)	
都井岬ESE	足摺岬S
35	20

黒潮は都井岬・足摺岬沖で接岸しており、小潮時に黒潮系暖水が流入しやすい状況にある。今後も接岸傾向で推移する見込。

●定地水温(表面:°C) [佐伯湾奥]



「海況概要」(3月9日から3月12日)

- \* 水温は水道北部でやや高め。豊後水道の表面水温は 14～18℃台を示し、平年並み～1.0℃高め。水深 50m層は 13～18℃台を示し、平年より 0.5～1.1℃高めであった。九州東岸沖の黒潮内水温は 21℃で前年同期より 1℃高め。
- \* 3月上旬の水試地先(上浦)の定地水温(表面)は 13.9℃で、前年並み(±0℃)で、平年並み(+0.1℃)であった。3月12日の表面水温は 13.8℃となっている。

「漁況概要」(2月23日～3月8日、※一部分を除く)

- \* 県南まき網はカタクチイワシ・マアジ主体に 49トンの水揚げ。北郡まき網はマアジ(300～400g級)主体に 26トンの水揚げ。船びき網は主漁期でないためシラス主体に僅かな水揚げ。延岡沖のシラス漁もまだ操業には至っていない。小型底びき網(鶴見・蒲江)はコウイカ・エソ類主体の漁。一本釣りは佐賀関でマアジ(300g級)・タチウオ(12本)・マサバ(400～700g級)、保戸島ではコウイカ・マダイ、鶴見でフリ・マアジ主体の漁。トラブグは各地で低調のまま漁期が終了しそうな状況。タチウオ漕ぎ釣り(日杵)は1隻・1日あたりの漁獲量が 43.5キロと先号を下回った。定置網は鶴見でメジナ・マアジ、蒲江でフリ・メジナ・キビナゴ主体の漁。

他県情報

愛媛県(2/22～3/7)まき網:[八幡浜;1統]0.5トン(マダイ0.49トン、フリ0.01トン)[漁連・宇和島;104統]63トン(カタクチイワシ36トン、マアジ23トン他)[愛南;85統]142トン(マルアジ47トン、カタクチイワシ36トン、キビナゴ31トン、ウルメイワシ11トン他)  
 高知県(3/3～3/9);宿毛中型まき網漁は、[15統]96トン(ウルメイワシ30トン、マアジ14トン、マルアジ14トン、サバ類4トン、カタクチイワシ1トン他)  
 宮崎県(2/26～3/4);北部中型まき網漁(15トン以上)は、5統19トン(マアジ16トン、カタクチイワシ2トン、サバ類0.3トン他)  
 延岡湾土々呂沖におけるイワシシラス漁は、水揚げがありませんでした。

● 漁況

20-23号

漁協TACシステム集計速報値・30魚種(期間:佐賀関・鶴見・米水津・蒲江:2/23~3/8)

単位:キロ

漁業種類	所属漁協名	隻・日あたり漁獲量	まいわし	うるめ	かたうち	まあじ	まるあじ	さば類	ぶり	ひらめ	めいたがれい	えそ類	たちうお	まだい	いさき	すずき	とらふぐ	あんこう	かさご類	かわはぎ類	きびなご	まとうだ	めじな	いせえび	くろまえび	こういか	あおりいか	けんさき	まだこ	なまこ	あわび類	さざえ	総計(他魚種も含む)
小型底曳網漁業	鶴見					49				239	24	414		100		6	3	239	165			435			163	3,741	26	15	3			7,521	
	蒲江					6				9		850		13				30	6			51		2	9	192	3					1,338	
船びき網	鶴見(一部底曳網を含む)					27	3			5		106		123			1					91				72	87					1,763	
	米水津					525																										525	
大中型まき網漁業	鶴見(延べ水揚げ統数X)	X				6,076											4			6					3							6,146	
中型まき網漁業	鶴見(延べ水揚げ統数26)	1,598			31,361	7,224	244	592																								41,544	
	米水津(延べ水揚げ統数0)	0																														0	
	蒲江(延べ水揚げ統数X)	X			980																											982	
刺網漁業	佐賀関					74			3	164		393		152	24	4		3	30	239			118	99	20							0	
定置網漁業	鶴見		8		3	1,474	85	41	99	122		17	60	6	12		3			70			41	1,543								118	2,341
	米水津				104	1,408	168		120	66		12	8	97	72	56				281		16	40	164		48	324	12					4,170
	蒲江		40	419	551		6	1,168	123		3	269	7	1		1			82	844		2	880		68	266	9	9				3,280	
一本釣り	佐賀関				14,862	70	5,860	3,165	1	5	9,430	1,346	215		8			52	69						6							37,431	
	鶴見				1,828		495	2,660	31	12		1,004	316	4	72			60	12			18	24		6	228	1					7,056	
その他の漁業種類	佐賀関				2				22																					3		45	92
	鶴見				414		567	11		12									8	223								379	1,305	72	1,591	6,204	
	米水津																										511	14	782	2,245			
総計			8	40	33,392	33,995	570	7,561	7,225	782	24	1,803	9,458	3,163	641	83	91	272	150	1,243	860	750	2,710	22	172	4,136	1,063	37	391	1,818	86	2,418	129,732

他漁協情報(期間:2/22~3/10)

単位:キロ

漁業種類	所属漁協名	期間	延べ出漁隻数	隻・日あたり漁獲量( )は先号漁獲量	まあじ	まるあじ	まさば	ごまさば	かたうち	うるめ	まいわし	ぶり	たちうお	まだい	いさき	とらふぐ	こういか類	その他	計
中型まき網	臼杵・津久見	2/23~3/10	22隻	1,170(2,604)	16,890		2,400	450	3,000		3,000								25,740
一本釣り	臼杵(タチ釣りのみ)	2/22~3/4	41隻	43.5(56.1)									1,783						1,783
	保戸島	2/23~3/8	*	*(*)	239		31					170		353	171	71	395	96	1,526

「魚価」 円/kg

中部振興局農山漁村振興課水産班とりまとめ(一部は聞き取りによる概算データ)

漁業種類	魚種名	地区名	平均	高値	安値
釣り	タチウオ	臼杵	683	-	-
	ブリ	保戸島	330	5kg級	-
	マダイ	保戸島	1,130	-	-
	マダイ	鶴見	1,406	-	-
	マアジ	鶴見	935	-	-
	ブリ・ハマチ	鶴見	643	-	-
	イサキ	鶴見	1,663	-	-
	マアジ	佐賀関	1,667	300g級	-
	マサバ	佐賀関	2,000	700g級	-
	ブリ	佐賀関	500	1kg級	-
	マダイ	佐賀関	1,500	-	-
	タチウオ	佐賀関	1,060	1.2本入り銘柄	-

漁業種類	魚種名	地区名	平均	高値	安値
定置網	マアジ(ゼンコ)	鶴見	451	-	-
	カワハギ	鶴見	330	-	-
	アオリイカ	鶴見	1,415	-	-
潜水・採貝	アワビ	鶴見	4,070	-	-
	サザエ	鶴見	587	-	-
活魚	クルマエビ	鶴見	5,151	-	-
	ヒラメ	鶴見	1,392	-	-
延縄	トラフグ	保戸島	7,000	-	-

漁協支店からのTACシステムデータ、一部聞き取り

上記は最新単価もしくは期間平均単価、ブリは5kg以上