

大分県豊後水道漁海況速報（短期）

25-11号

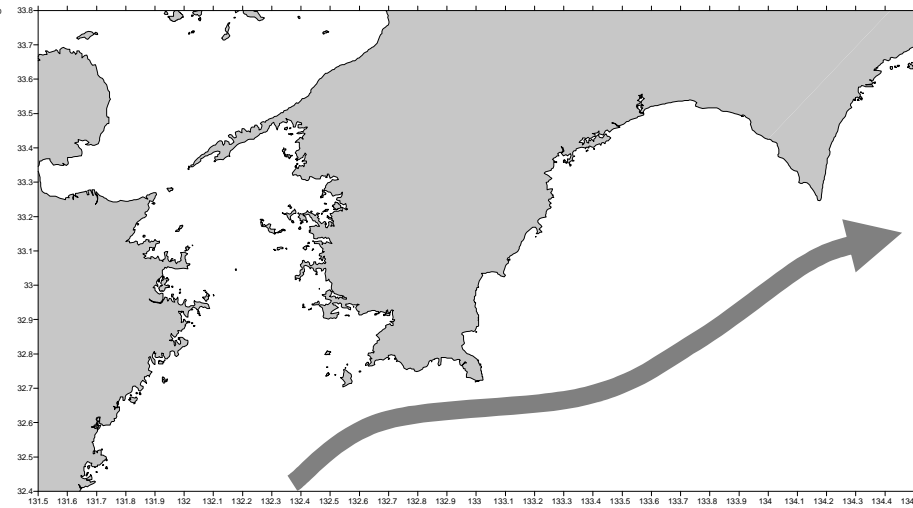
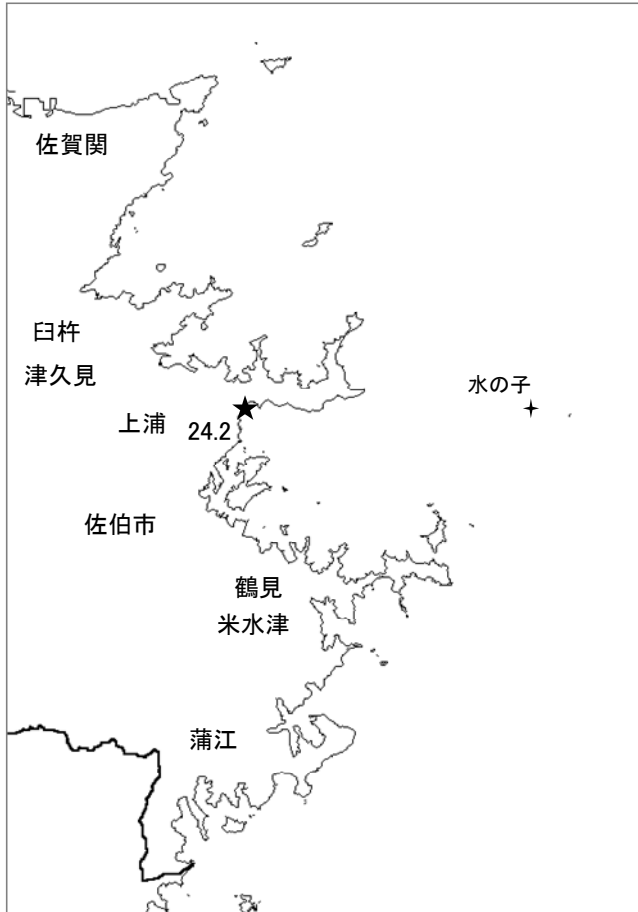
第25-11号 平成25年9月2日(月)発行

大分県農林水産研究指導センター水産研究部 佐伯市上浦大字津井浦

●海況 ★ : 定地水温 (9/2)

調査船豊洋整備中につき、上浦定置水温のみの記載になります。

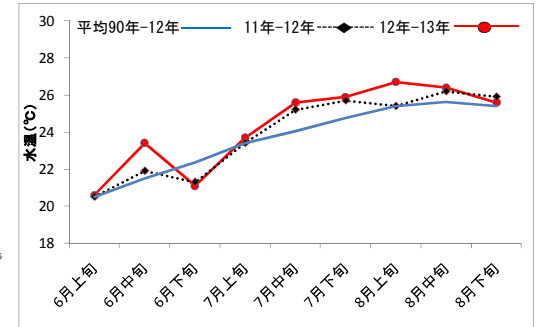
●黒潮情報(海上保安庁海洋速報第163号:8/22-8/29 観測)



黒潮流軸位置(マイル)	
都井岬 E	足摺岬 S
30	20

黒潮は都井岬で接岸、足摺岬沖で接岸。九州南東沖の黒潮内表面水温は 29℃で前年より 2℃高め。

● 定置水温(表面:℃) [佐伯湾奥]



「海況概要」(9月2日)

* 8月下旬の水試地先(上浦)の定置水温(表面)は25.6℃で前年並み(-0.3℃)、平年並み(+0.2℃)であった。9月2日の表面水温は24.2となっている。

「漁況概要」(8月12日~8月25日)

県南まき網はカタクチ主体に 223.8トンの水揚げ。前期間(7/15~7/28)と比較し、漁獲量全体が減少した(820.1トン→223.8トン)。北部まき網はマアジ主体に 14.9トンの水揚げ。前号(19.5トン)と比較し、漁獲量全体が下回った。船びき網(鶴見・米水津)はカタクチ主体。小型底びき網(鶴見・蒲江)では鶴見はクルマエビ主体、蒲江はえそ類主体。一本釣りは佐賀関でさば類、鶴見でイサキ、保戸島でプリ主体の漁。タチウオ漕ぎ釣り(臼杵)は1隻・1日あたりの漁獲量が 65.2キロと前期間(59.2キロ)を上回った。定置網は鶴見でキビナゴ、米水津・蒲江でマアジ主体の漁。

他県情報

宮崎県(8/22~8/28): 日向灘の小・中型まき網漁は、34 統 1,033トン (ウルメイワシ 1025.7トン、カタクチ 7.9トン他)
船曳パッチ網による延岡沖シラス水揚げ量は 15.6トンであった。

高知県(8/20~8/26): 宿毛湾周辺海域の中型まき網漁は、13 統 26.8トン (サバ類 12.0トン、マアジ 7.9トン、カタクチイワシ 4.0トン、キビナゴ 1.6トン、マルアジ 0.3トン他)

※次回の発行予定について

次回速報は平成25年9月16日に発行する予定です。

● 漁況

25-11号

漁協TACシステム集計速報値・30魚種(期間:佐賀関・鶴見・米水津・蒲江:8/12~8/25)

単位:キロ

漁業種類	所属漁協名	隻・日あたり漁獲量	まいわし	うるめ	かたうち	まあじ	まるあじ	さば類	ぶり	ひらめ	めいたがれい	えそ類	たちうお	まだい	いさき	かます	とらふぐ	あんこう	かさご類	かわはぎ類	きびなご	まどうだい	めじな	いせえび	くるまえばい	こういか類	あおりいか	けんさき	まだこ	なまこ類	あわび類	さざえ	総計(他魚種も含む)
小型底曳網漁業	鶴見																								5								5
	蒲江											75													6								81
船びき網漁業	鶴見(一部底曳網を含む)				6,544	8								6						2													6,560
	米水津				7,388																												7,388
大中型まき網漁業	鶴見(延べ水揚げ統数13)	7,947		48,930	49,095	5,076						169					5				24						14						103,312
中型まき網漁業	鶴見(延べ水揚げ統数18)	4,929	238	40,953	44,115	603		2,809																									88,717
	米水津(延べ水揚げ統数12)	2,465		1,062	20,824	7,416		272																									29,574
	蒲江(延べ水揚げ統数×)	×				2,208																											2,208
刺網漁業	鶴見					10			2	13		20							6	23				8	5								98
	蒲江									1		9							4	31					3			14					79
定置網漁業	鶴見				20	651		3	14					15	4						1,640			5						43			2,395
	米水津			12	2,140	4	264	16	9					340	180					8		4	21	4	40				20	372			3,409
	蒲江			846	6,689		35	792			3			4	15					4				10					44	17	4		8,484
一本釣り	佐賀関				1,990	3	3,623	1,361					5	161	1,054				2	3													8,378
	鶴見				126		29	637		6				926	1,436				60														4,399
	蒲江				31			4						1	53				73														178
その他の漁業種類	佐賀関				10			16																									174
	鶴見				42			44												64	52								629				269
	米水津																																175
	蒲江											170																					668
総計			238	91,803	127,986	26,999	7	7,078	2,841	29	0	446	5	1,469	2,742	0	5	5	208	125	1,685	4	175	5	11	0	64	1,715	1,129	0	60	569	267,404

他漁協情報(期間:8/12~8/25)

単位:キロ

漁業種類	所属漁協名	期間	延べ出漁隻数	隻・日あたり漁獲量()は先号漁獲量	まあじ	まるあじ	さば類	かたうち	うるめ	まいわし	ぶり	たちうお	まだい	いさき	とらふぐ	こういか類	その他	計
中型まき網	臼杵・津久見	8/12~8/25	22隻	679(750)	9,709	450	1,802	2,992										14,953
一本釣り	臼杵(夕子釣りのみ)	8/12~8/25	117隻	65.2(59.2)								7,630						7,630
	保戸島	8/12~8/25	*	*(*)	463		2				3,028	77	702		1		2	4,275

TACシステム集計値及び中部振興局農山漁村振興課水産班とりまとめ(一部は聞き取りによる概算データ)

「魚価」円/kg

漁業種類	魚種名	地区名	平均	高値	安値
釣り	タチウオ	臼杵	1,075	-	-
	ブリ	保戸島	250	-	-
	マダイ	保戸島	950	-	-
	マダイ	鶴見	1,444	-	-
	マアジ	鶴見	1,611	-	-
	ブリ・ハマチ	鶴見	657	-	-
	イサキ	鶴見	1,434	-	-
	マアジ	佐賀関	300	300g級	-
	マサバ	佐賀関	600	400g級	-
	ブリ	佐賀関	1,200	2kg級	-
マダイ	佐賀関	1,200	1kg級	-	

漁業種類	魚種名	地区名	平均	高値	安値
定置網	マアジ(センゴ)	鶴見	254	-	-
	カワハギ	鶴見	529	-	-
潜水・採貝	アオリイカ	鶴見	-	-	-
	アワビ	鶴見	6,135	-	-
活魚	サザエ	鶴見	1,000	-	-
	クルマエビ	鶴見	3,533	-	-
	ヒラメ	鶴見	1,890	-	-

漁協支店からのTACシステムデータ、一部聞き取り

上記は最新単価もしくは期間平均単価