

県勢主要統計指標

第 3 5 6 号

平成 2 5 年（2 0 1 3 年）1 2 月

大分県企画振興部統計調査課

今月の概要

1 大分県の推計人口(平成 25 年 11 月 1 日現在)

県人口	1,178,372 人	(対前月 403 人減少)
前 1 ヶ月間の自然動態	345 人減少	(出生者数 844 人、死亡者数 1,189 人)
社会動態	58 人減少	(転入者数 2,477 人、転出者数 2,535 人)

2 県内経済の動向

2-1 主要経済指標の動向

- 1 鉱工業指数 平成 25 年 10 月の鉱工業生産指数(季節調整済指数、平成 22 年=100)は 97.4(前月比+0.8%)となり、2 か月連続で上昇した。
- 2 消費者物価 平成 25 年 10 月の大分市消費者物価指数(平成 22 年=100)は 101.0 (前月比+0.1%) となり、5 か月連続で上昇した。
- 3 大型小売店販売額 平成 25 年 10 月の大型小売店販売額は 97 億 98 百万円で、前年同月と比べ全店ベースで▲0.5%、既存店ベースで▲0.8%といずれも 2 か月ぶりに減少した。
- 4 外国貿易 平成 25 年 10 月の輸出額は 796 億 66 百万円 (前年同月比+50.7%) で 10 か月連続の増加、輸入額は 1,498 億 73 百万円 (同+39.9%) で 12 か月連続の増加となった。
- 5 公共工事 平成 25 年 11 月の県内公共工事請負金額は 77 億 51 百万円で、前年同月と比べて▲12.1%と 14 か月連続ぶりに減少した。
- 6 新設住宅着工 平成 25 年 10 月の新設住宅着工戸数は 630 戸で、前年同月比+9.4%と 2 か月ぶりに増加した。内訳では、持家と分譲住宅が増加し、貸家が減少した。
- 7 企業倒産 平成 25 年 11 月の県内企業倒産は、件数が 4 件 (前年同月比+33.3%)、負債総額が 13 億 15 百万円 (同 +634.6%) となった。
- 8 職業紹介 平成 25 年 10 月の有効求人倍率 (季節調整値) は 0.80 倍で、前月を 0.01 ポイント上回った。

2-2 景気動向指数(DI)(平成 25 年 9 月分)

先行指数	83.3%	(3 か月ぶりに 50%を上回った)
一致指数	57.1%	(4 か月ぶりに 50%を上回った)
遅行指数	83.3%	(3 か月連続して 50%を上回った)

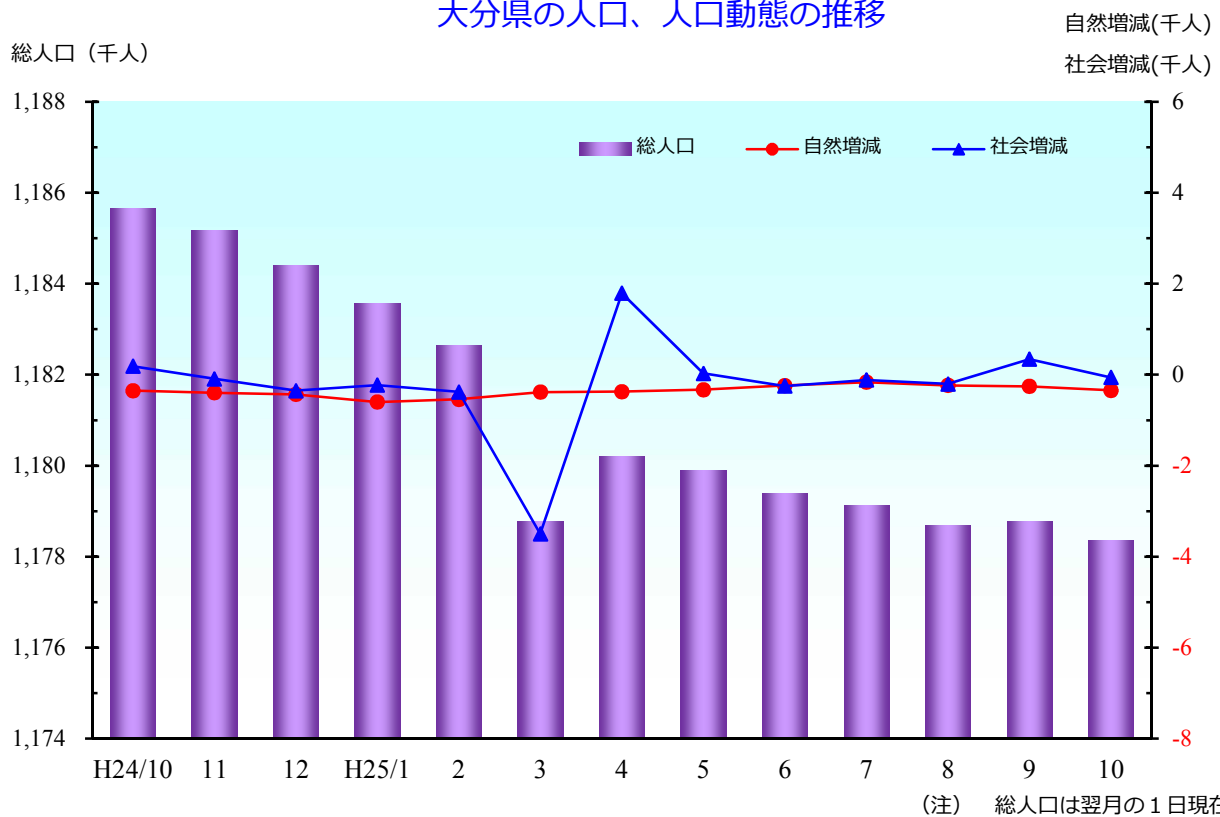
指標一覧・目次

番号	指標名	大分県	全国	頁
1	大分県の推計人口	(平成 25 年 11 月 1 日現在) 1,178,372 人 前年同月比 ▲7,296 人 ▲0.62%	(平成 25 年 11 月 1 日現在) 1 億 2,729 万人 前年同月比 ▲22 万人 ▲0.18%	1
2-1-1	鉱工業指数	(平成 25 年 10 月) 生産指数(季節調整済指数) 97.4 (前月比 + 0.8%) (前年同月比 ▲0.2%)	(平成 25 年 10 月) 生産指数(季節調整済指数) 99.3 (前月比 + 1.0%) (前年同月比 + 5.4%)	2
2-1-2	消費者物価	大分市(平成 25 年 10 月) 総合指数 101.0 (前月比 + 0.1%) (前年同月比 + 1.1%)	(平成 25 年 10 月) 総合指数 100.7 (前月比 + 0.1%) (前年同月比 + 1.1%)	3
2-1-3	大型小売店販売額	(平成 25 年 10 月) 総額 9,798 百万円 (前年同月比 (全店) ▲ 0.5%) (前年同月比 (既存店) ▲ 0.8%)	(平成 25 年 10 月) 総額 1,585,990 百万円 (前年同月比 (全店) + 0.4%) (前年同月比 (既存店) ▲0.4%)	4
2-1-4	外国貿易	(平成 25 年 10 月) 輸出総額 79,666 百万円 (前年同月比 + 50.7%) 輸入総額 149,873 百万円 (前年同月比 + 39.9%)	(平成 25 年 10 月) 輸出総額 6,104,361 百万円 (前年同月比 + 18.6%) 輸入総額 7,197,044 百万円 (前年同月比 + 26.2%)	5
2-1-5	公共工事	(平成 25 年 11 月) 総額 7,751 百万円 (前年同月比 ▲12.1%) (前年度同期比 + 34.3%)	(平成 25 年 11 月) 総額 941,587 百万円 (前年同月比 + 4.9%) (前年度同期比 + 18.9%)	6
2-1-6	新設住宅着工	(平成 25 年 10 月) 着工戸数 630 戸 (前年同月比 + 9.4%) (前年度同期比 + 6.2%)	(平成 25 年 10 月) 着工戸数 90,226 戸 (前年同月比 + 7.1%) (前年度同期比 + 11.7%)	7
2-1-7	企業倒産	(平成 25 年 11 月) 件数 4 件 前年同月比 + 33.3% 負債総額 1,315 百万円 同+634.6%	(平成 25 年 11 月) 件数 862 件 前年同月比▲10.6% 総額 1,379 億円 同▲47.7%	8
2-1-8	職業紹介	(平成 25 年 10 月) 有効求人倍率 <u>0.80 倍</u> (前月差 + 0.01 ポイント) (前年同月差 + 0.05 ポイント)	(平成 25 年 10 月) 有効求人倍率 <u>0.98 倍</u> (前月差 + 0.03 ポイント) (前年同月差 + 0.17 ポイント)	9
2-2	景気動向指数 (DI)	(平成 25 年 9 月) 一致指数 57.1% 4 か月ぶりに 50%を上回った	(平成 25 年 10 月) 一致指数 75.0% 2 か月連続で 50%を上回った	11

1 大分県の推計人口

平成 25 年 11 月 1 日現在の本県の推計総人口は 1,178,372 人で、前月と比べ 403 人減少した。前月との増減要因をみると、自然動態で 345 人の減少、社会動態で 58 人の減少となっている。

大分県の人口、人口動態の推移



(注) 総人口は翌月の1日現在

単位:人、世帯

毎月	総人口	1ヵ月間の人口動態							世帯数
		人口増減	自然動態			社会動態			
			出生	死亡	自然増減	転入	転出	社会増減	
H24/10	1,185,668	-162	884	1,235	-351	2,851	2,662	189	486,909
11	1,185,179	-489	743	1,140	-397	2,112	2,204	-92	486,909
12	1,184,399	-780	792	1,223	-431	2,104	2,453	-349	486,698
H25/1	1,183,572	-827	855	1,455	-600	2,173	2,400	-227	486,603
2	1,182,653	-919	705	1,244	-539	2,358	2,738	-380	486,440
3	1,178,775	-3,878	790	1,174	-384	6,939	10,433	-3,494	486,158
4	1,180,197	1,422	803	1,173	-370	7,507	5,715	1,792	487,940
5	1,179,894	-303	790	1,121	-331	2,757	2,729	28	488,267
6	1,179,407	-487	703	942	-239	2,122	2,370	-248	488,221
7	1,179,126	-281	908	1,073	-165	2,844	2,960	-116	488,409
8	1,178,688	-438	847	1,083	-236	2,723	2,925	-202	488,324
9	1,178,775	87	844	1,101	-257	2,999	2,655	344	490,888
10	1,178,372	-403	844	1,189	-345	2,477	2,535	-58	489,355
この1年間の計		-7,296	9,624	13,918	-4,294	39,115	42,117	-3,002	—

注) 人口及び世帯数は、平成22年国勢調査による確定人口及び世帯数を基にした当該月の翌月1日現在の推計値です。

資料：県統計調査課「大分県の人口推計結果【月報】平成 25 年 10 月分」

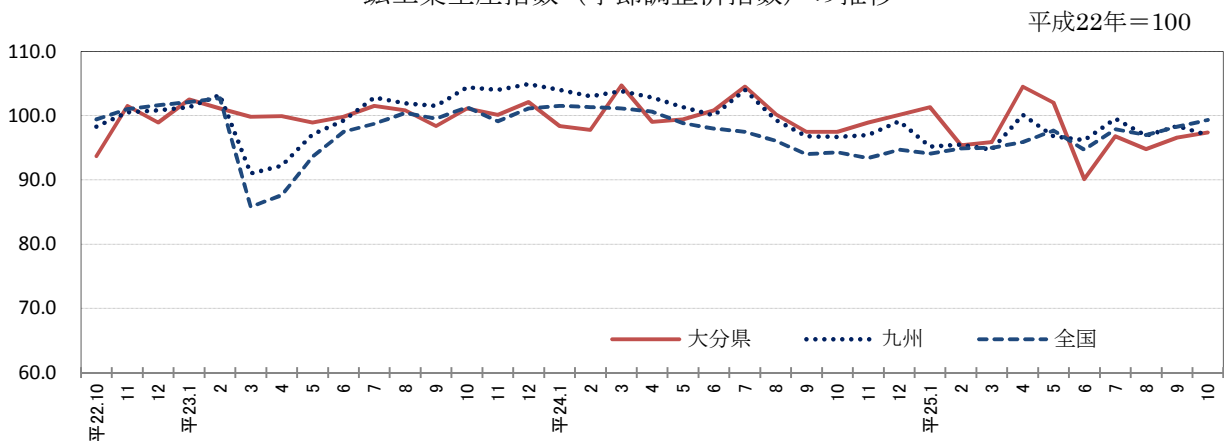
2-1-1 鋳工業指数

平成 25 年 10 月の大分県鋳工業生産指数（季節調整済指数）は 97.4（前月比 0.8%）となり、2 か月連続で上昇した。前月に比べ上昇した業種は「化学・石油製品工業」、「食料品工業」など 8 業種、低下した業種は「輸送機械工業」、「パルプ・紙・紙加工品工業」など 8 業種となっている。

区分		季節調整済指数		原指数		平成 22 年 = 100
		前月比(%)		前年同月比(%)		
大分県	生産	97.4	0.8	102.7	▲0.2	
	出荷	94.7	4.9	101.0	▲0.5	
	在庫	102.6	▲4.7	104.1	1.7	
全国	生産	99.3	1.0	102.2	5.4	
	出荷	99.1	2.3	100.3	6.3	
	在庫	108.0	▲0.3	109.4	▲3.8	
九州	生産	97.0	▲1.4	102.0	0.3	
	出荷	99.5	▲1.8	104.0	1.8	
	在庫	112.0	0.9	113.2	▲5.5	

※九州は速報値 資料：経済産業省「鋳工業生産・出荷・在庫指数確報」、県統計調査課

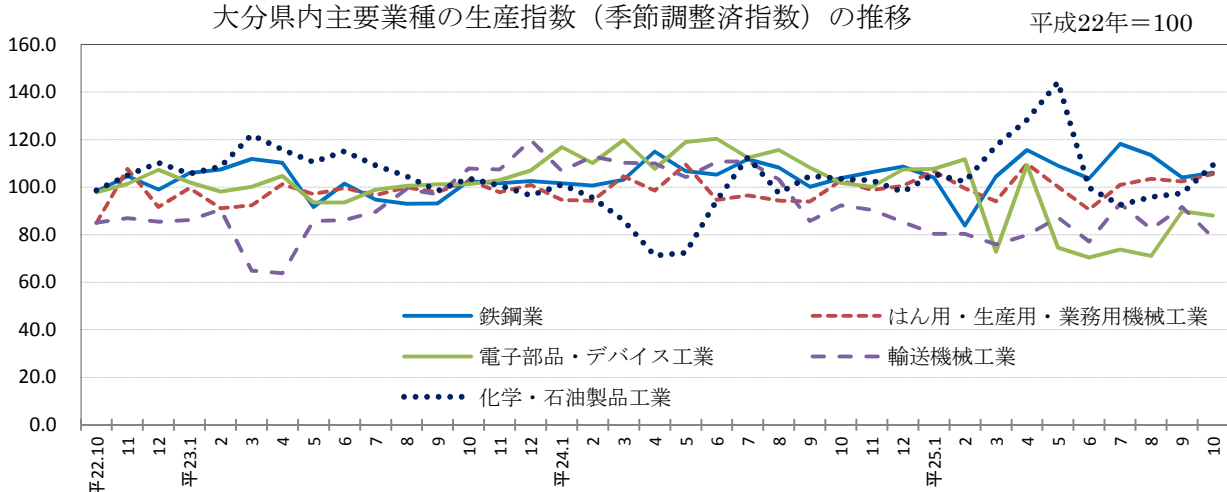
鋳工業生産指数（季節調整済指数）の推移



○業種別動向（生産指数）

上昇業種			低下業種		
業種名	前月比(%)	寄与率(%)	業種名	前月比(%)	寄与率(%)
化学・石油製品工業	12.2	227.2	輸送機械工業	▲14.2	▲125.7
食料品工業	10.4	104.1	パルプ・紙・紙加工品工業	▲13.4	▲24.3
電気・情報通信機械工業	10.2	20.4	その他の製品工業	▲11.4	▲14.5

大分県内主要業種の生産指数（季節調整済指数）の推移



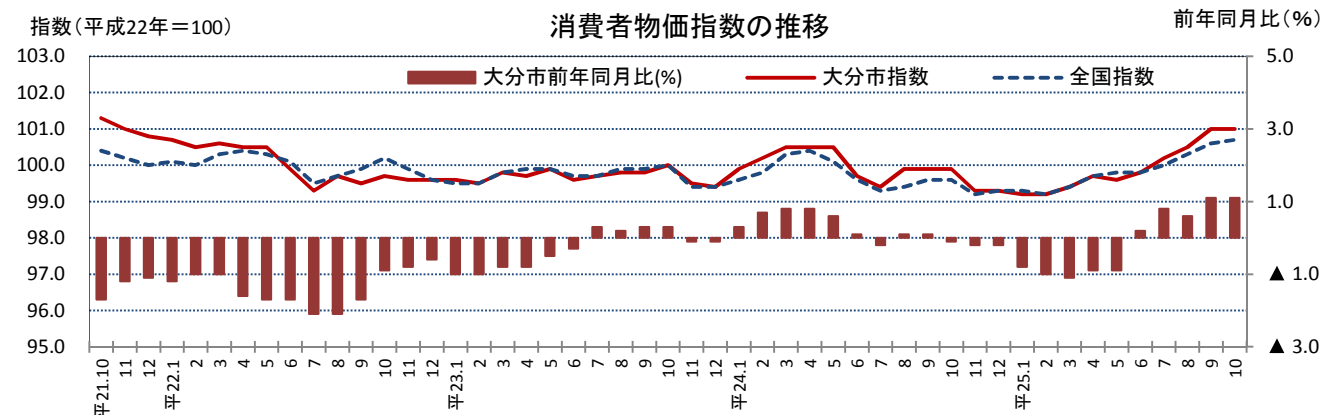
2-1-2 消費者物価

平成25年10月の大分市消費者物価指数は、平成22年を100としたとき101.0となり、前月と比べて0.1%上昇した。これを10大費目別にみると、「諸雑費」が他の諸雑費の値上がりなどにより2.5%上昇したこと、「食料」が魚介類の値下がりなどにより0.2%下落したことなどによる。

(平成22年=100)

費目	大分市				全国		
	ウェイト	平成25年10月指数	前月比(%)	前年同月比(%)	平成25年10月指数	前月比(%)	前年同月比(%)
総合	10,000	101.0	0.1	1.1	100.7	0.1	1.1
生鮮食品を除く総合	9,615	100.9	0.3	0.9	100.7	0.2	0.9
食料(酒類を除く)及びエネルギーを除く総合	6,727	99.2	0.2	0.3	98.8	0.3	0.3
食料	2,574	100.3	▲0.2	0.7	100.2	▲0.2	1.4
生鮮食品	385	104.4	▲4.1	5.3	101.5	▲1.8	8.0
住居	2,002	99.2	▲0.1	▲0.5	98.9	0.0	▲0.4
光熱・水道	662	112.7	0.1	6.1	115.2	0.1	5.7
家具・家事用品	439	89.4	▲1.0	▲1.9	89.7	0.6	▲0.9
被服及び履物	448	97.7	0.0	0.1	102.8	0.3	0.6
保健医療	359	96.9	0.5	▲1.3	98.1	0.2	▲0.5
交通・通信	1,443	106.1	▲0.3	3.2	103.3	▲0.5	1.7
教育	269	97.3	0.0	▲0.1	98.9	0.0	0.7
教養娯楽	1,162	97.7	0.5	▲0.3	94.2	0.4	0.0
諸雑費	642	106.4	2.5	4.2	106.8	2.3	3.2

資料：総務省「消費者物価指数月報」、県統計調査課



参考：レギュラーガソリン価格の推移(店頭現金価格(消費税込み))

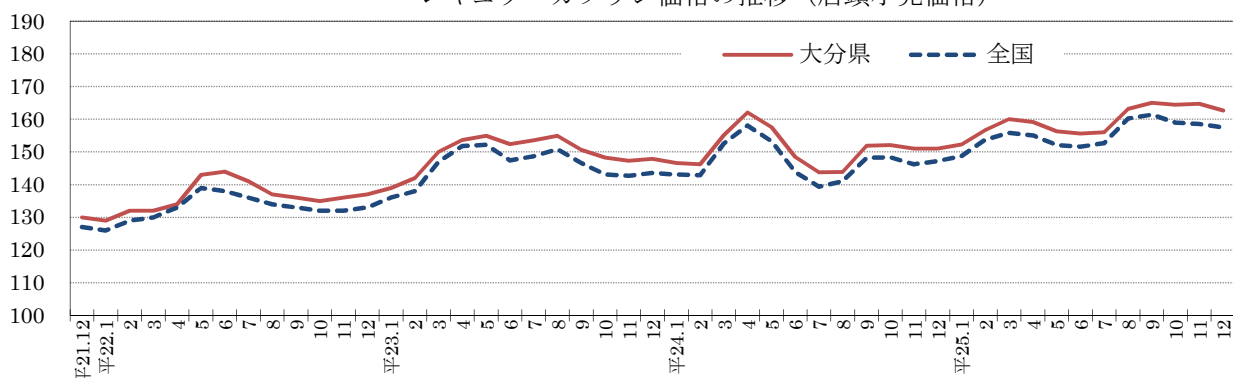
(円/リットル)

	平24.12.10	25.8.12	9.9	10.7	11.11	12.2	12.9	12.16
大分県	151.0	163.2	165.0	164.4	164.7	162.6	162.7	162.6
全国	147.2	160.2	161.4	159.0	158.6	157.0	157.5	157.7

資料：経済産業省資源エネルギー庁「給油所小売価格調査(ガソリン、軽油、灯油)」

(円/リットル) (消費税込み)

レギュラーガソリン価格の推移(店頭小売価格)



2-1-3 大型小売店販売額

平成 25 年 10 月の県内大型小売店販売額は 97 億 98 百万円、前年同月比は全店ベースで▲0.5%、既存店ベースで▲0.8%といずれも 2 か月ぶりの減少となった。

地域別 商品別	大分県			全国		
	百貨店	スーパー	計	百貨店	スーパー	計
	—	—	37 店	254 店	5,002 店	5,256 店
	販売額 (百万円)	前年同月比 (%)		販売額 (百万円)	前年同月比 (%)	
	全 店	既存店		全 店	既存店	
総額	9,798	▲0.5	▲0.8	1,585,990	0.4	▲0.4
衣 料 品	3,291	▲4.3	▲4.0	378,218	▲3.8	▲3.5
飲 食 料 品	4,226	4.1	2.9	847,654	2.6	1.1
そ の 他	2,281	▲2.9	▲2.6	360,117	0.1	▲0.4

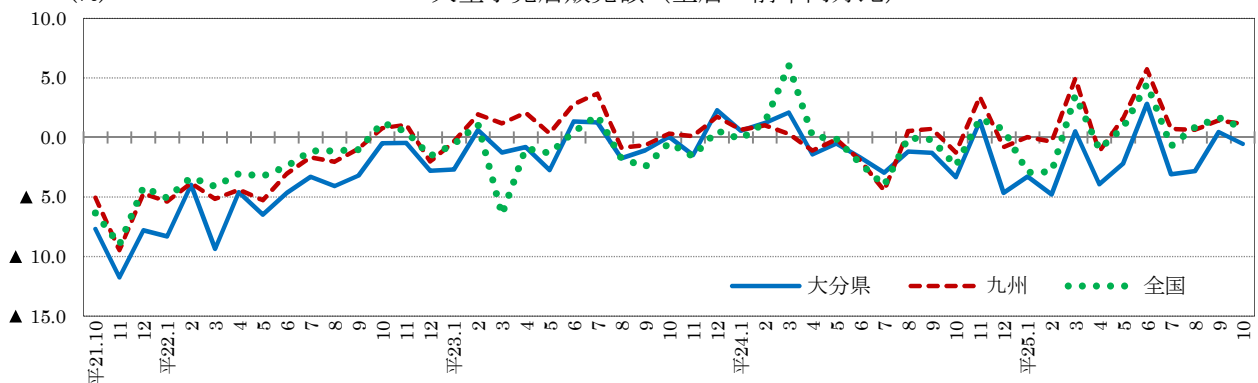
資料：経済産業省「商業販売統計」、九州経済産業局「九州大型小売店販売動向」（平成 25 年 10 月分速報）

注 1：「百貨店」は、注 2 の「スーパー」を除き、売り場面積が特別区及び政令指定都市では 3,000 m²以上、その他の地域では 1,500 m²以上

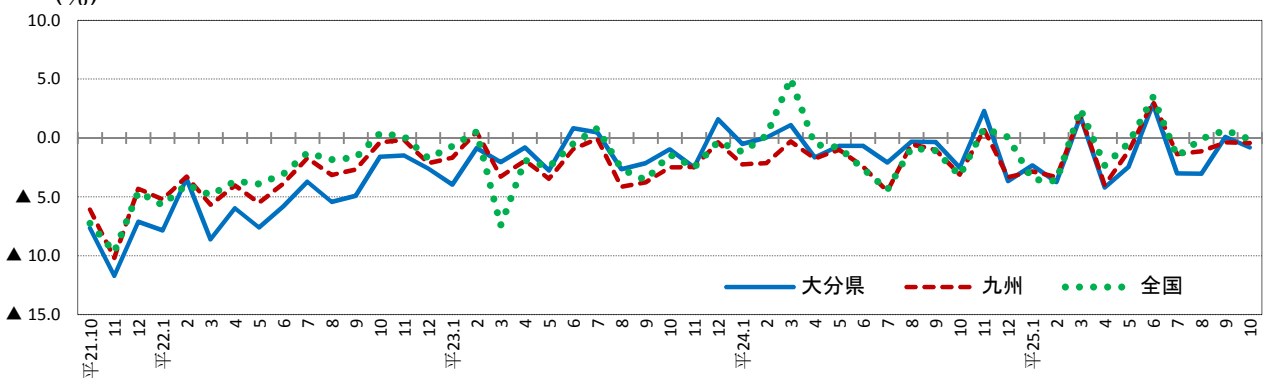
注 2：「スーパー」は、売り場面積の 50%以上でセルフサービス方式、かつ売り場面積が 1,500 m²以上

注 3：「その他」は、家具、家電、家庭用品、食堂・喫茶など

(%) 大型小売店販売額（全店・前年同月比）



(%) 大型小売店販売額（既存店・前年同月比）



○ 参考 コンビニエンスストアの動向（平成 25 年 10 月分速報）

九州			全国		
店舗数 4,478			店舗数 49,806 (前年同月比 5.5%)		
商品販売額及びサービス売上高 (百万円)	前年同月比 (%)		商品販売額及びサービス売上高 (百万円)	前年同月比 (%)	
	全 店	既存店		全 店	既存店
74,564	3.8	0.1	842,603	4.6	▲0.9

資料：九州経済産業局「九州コンビニエンス・ストア販売動向」（平成 25 年 10 月分速報）

注：調査対象は一定規模以上のコンビニエンスストアのチェーン企業本部。平成 25 年 1 月分から「九州」は沖縄県を含まない。

2-1-4 外国貿易

平成25年10月の輸出額は796億66百万円（前年同月比50.7%）で10か月連続の増加となった。船舶類、合成ゴムなどが減少したものの、石油製品、映像機器、有機化合物、鉄鋼、銅及び同合金などが増加した。輸入額は1,498億73百万円（同39.9%）で12か月連続の増加となった。船舶類、揮発油などが減少したものの、原油及び粗油、石炭、液化天然ガス、銅鉱、鉄鉱石などが増加した。

（10月分速報）

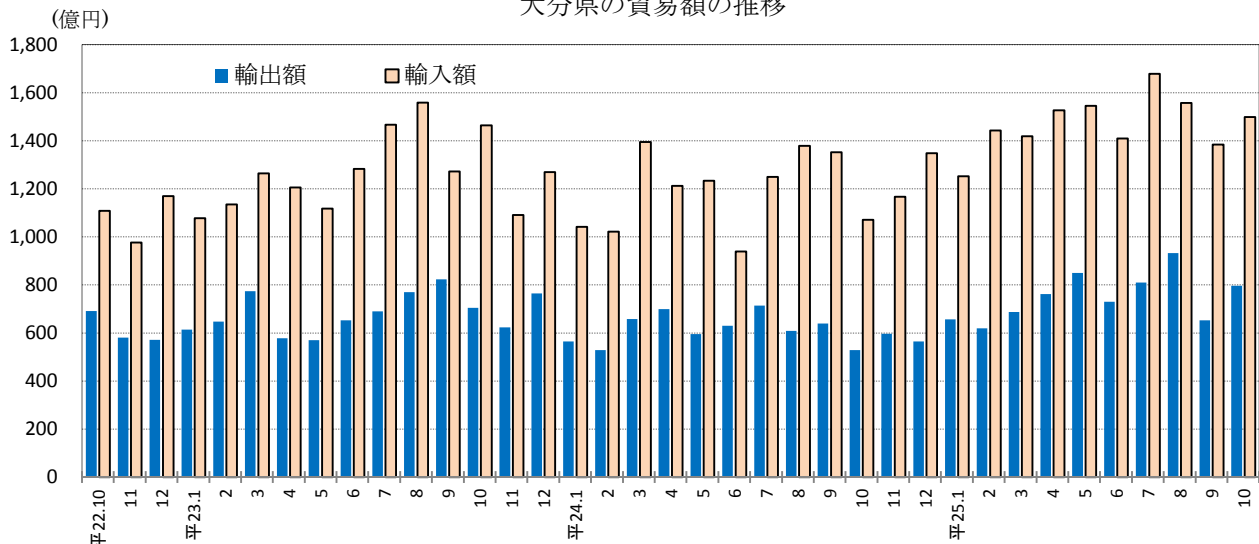
（単位：百万円、%）

区分	輸 出				輸 入			
	主要品目等	25年10月 価 額	前 年 同月比	前 年 同期比	主要品目等	25年10月 価 額	前 年 同月比	前 年 同期比
大分県	総額	79,666	50.7	21.5	総額	149,873	39.9	23.7
大分港	有機化合物	15,402	50.0	82.5	鉄鉱石	30,569	2.2	10.2
	プラスチック	1,068	48.1	25.5	銅鉱	24,149	17.9	23.1
	鉄鋼	20,716	22.9	3.1	石炭	15,559	90.0	▲0.4
	銅及び同合金	8,968	55.5	56.8	原油及び粗油	42,890	132.8	38.7
	事務用機器	6,960	0.6	14.0	揮発油	9,362	▲4.4	64.3
	映像機器	10,657	185.4	▲12.3	液化石油ガス	4,474	▲4.8	5.3
	船舶類	2,375	—	17.9	液化天然ガス	13,880	115.6	22.4
	計	79,081	70.0	30.2	計	148,938	39.4	23.8
佐伯港	船舶類	—	▲100.0	▲52.4	鉄鋼	43	▲13.9	▲66.6
	木材	24	—	229.9	魚介類(鮮魚・冷凍)	20	▲39.9	▲43.1
	木製品	—	—	48.3	石こう	—	—	42.9
					動物性原材料	44	—	—
	計	24	▲99.0	▲52.0	計	107	28.7	▲40.7
津久見港	船舶類	—	▲100.0	▲58.9	石炭	805	366.1	29.0
	セメント	545	95.1	23.1	石油コークス	—	—	33.0
	石灰石	12	▲68.7	▲7.0	アルコール飲料	22	—	▲29.0
					金属製品	—	▲100.0	▲100.0
	計	561	▲86.3	▲48.6	計	828	363.9	27.6
大分空港	輸送用機器	—	—	—	一般機械	—	—	—
	計	—	—	—	計	—	—	—
全国	総額	6,104,361	18.6	8.1	総額	7,197,044	26.2	13.3

資料：財務省「貿易統計（輸出確報；輸入速報）」、大分税関支署「管内貿易概況」（平成25年10月分）

注）「前年同期比」は、暦年（1～12月）累計の比較（増減率）

大分県の貿易額の推移



2-1-5 公共工事

平成 25 年 11 月の県内公共工事請負金額は 77 億 51 百万円で、前年同月と比べて▲12.1%となり、14 か月ぶりに減少した。発注者別では、独立行政法人等が同 125.0%、国が同 48.0%、市町村が同 4.0%などと増加したものの、その他の公共的団体が▲58.8%、県が同▲33.3%などと減少した。

(単位：百万円、%)

項目 発注者	大 分 県				全 国			
	25 年 11 月	前 年 同月比	25 年度 累 計	前年 同期比	25 年 11 月	前 年 同月比	25 年度 累 計	前年 同期比
総 額	7,751	▲12.1	124,129	34.3	941,587	4.9	10,754,875	18.9
国	883	48.0	32,540	117.8	110,431	3.2	2,005,370	45.7
独立行政法人等	170	125.0	5,654	▲29.5	85,953	16.9	1,032,111	11.2
都道府県	2,705	▲33.3	39,723	19.1	320,929	1.4	3,003,086	8.8
市区町村	3,819	4.0	40,445	19.2	375,036	8.9	4,083,996	18.5
その他の公共的団体	172	▲58.8	5,753	165.1	49,235	▲11.8	630,294	16.8

資料：西日本建設業保証（株）「公共工事前払保証統計」

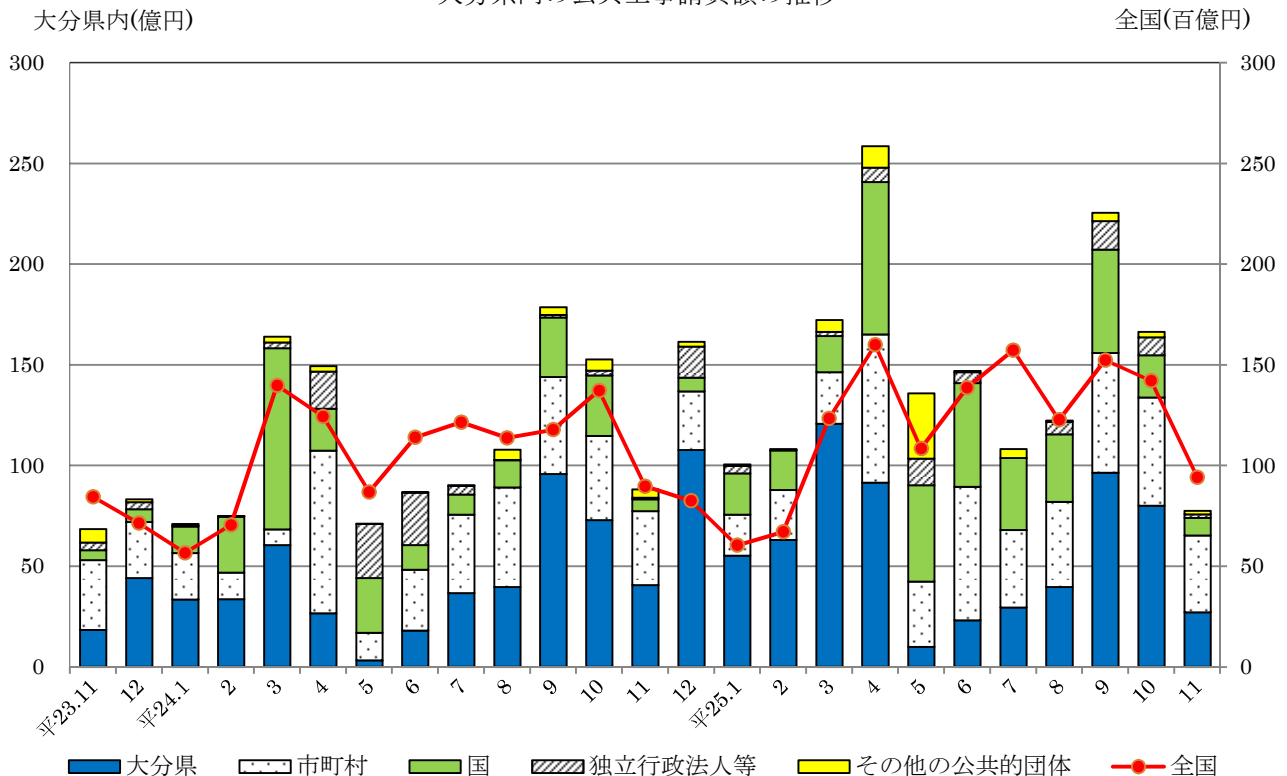
注 1：「この統計は、公共工事の前払金保証を集計した業務統計であり、公共工事のほとんどをカバーしている。」（西日本建設業保証株）

注 2：「独立行政法人等」には独立行政法人のほか、各高速道路（株）、国立大学法人、大学共同利用機関法人、特殊法人等を含む。

注 3：「前年同期比」は、年度（4 月～翌年 3 月）累計の比較（増減率）

注 4：「25 年度累計」及び「前年同期比」は、統計調査課で計算

大分県内の公共工事請負額の推移



2-1-6 新設住宅着工

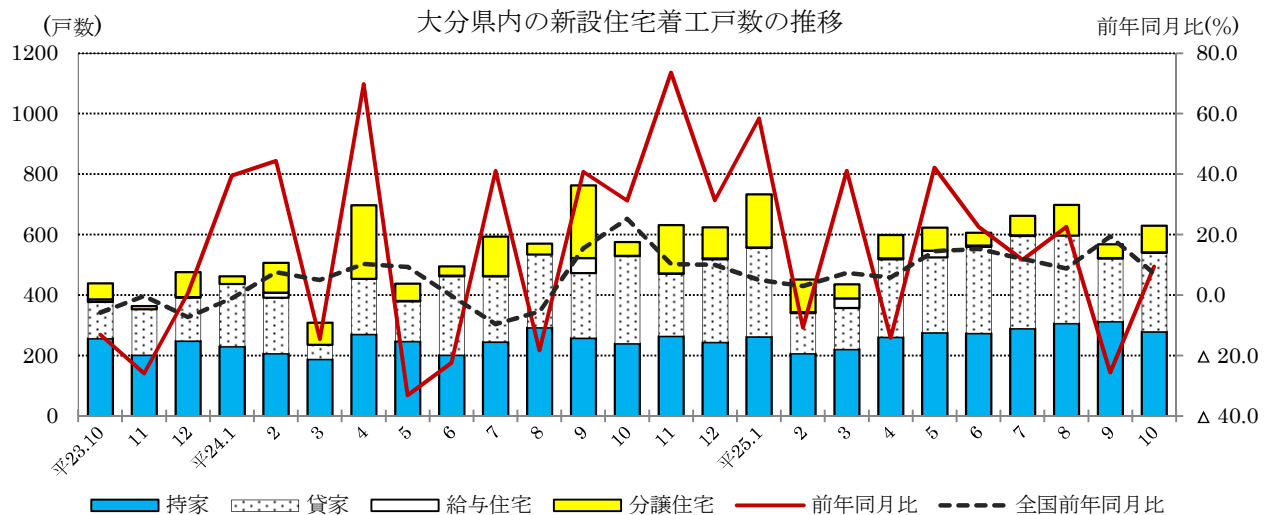
平成25年10月の新設住宅着工戸数は630戸で、前年同月と比べて9.4%と2ヵ月ぶりに増加した。内訳は持家279戸(同16.3%)、貸家262戸(同▲9.3%)、分譲住宅88戸(同91.3%)などであった。

(単位：戸、%)

項目	大分県				全国			
	25年 10月	前年 同月比	25年度 累計	前年 同期比	25年 10月	前年 同月比	25年度 累計	前年 同期比
総数	630	9.4	4,389	6.2	90,226	7.1	588,916	11.7
持家	279	16.3	2,000	13.9	33,967	17.6	216,907	14.1
貸家	262	▲9.3	1,860	20.8	35,059	3.3	212,471	11.6
給与住宅	1	0.0	33	▲41.1	698	97.2	3,337	▲18.5
分譲住宅	88	91.3	496	▲36.6	20,502	▲2.7	156,201	9.6

資料：国土交通省総合政策局「建築着工統計調査」

注：「前年同期比」は、4月～3月累計の比較（増減率）



○ 市町村別新設住宅着工戸数 (25年 10月)

(単位：戸数)

	持家	貸家	給与住宅	分譲住宅	計
大分市	142	135		75	352
別府市	14	38	1	5	58
中津市	24	22		1	47
日田市	13	15		2	30
佐伯市	10	17		2	29
臼杵市	8				8
津久見市	4				4
竹田市	4				4
豊後高田市	5				5
杵築市	7				7
宇佐市	14			2	16
豊後大野市	12				12
由布市	7			1	8
国東市	4				4
姫島村					
日出町	5				5
九重町	3	13			16
玖珠町	3	22			25
県計	279	262	1	88	630

資料：県建築住宅課

注：国土交通省と県建築住宅課発表の数値は、データ読み取り方法により異なる場合がある。

2-1-7 企業倒産

平成25年11月の県内企業倒産は、件数が4件（前年同月比33.3%）、負債総額は13億15百万円（同634.6%）となった。業種別では、建設業が3件、小売業が1件であった。原因別では、赤字累積が2件、販売不振が1件、連鎖が1件であった。

大分県内企業倒産

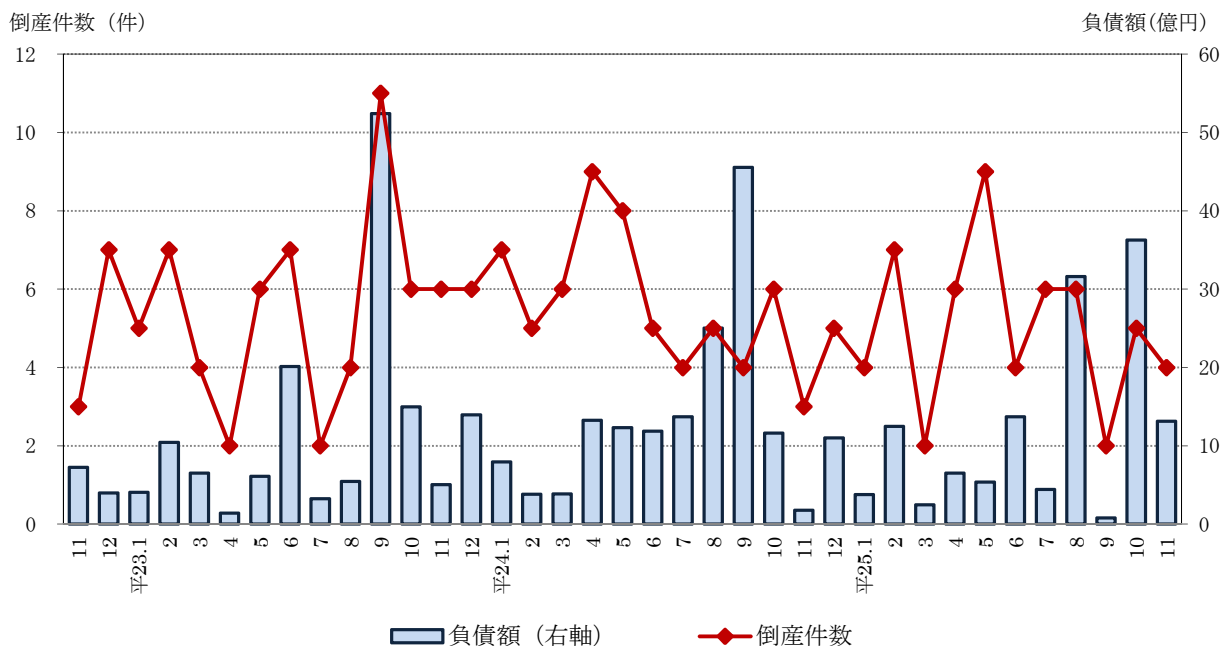
単位：件、百万円、%

	倒産 件数	負債 金額	1件当り 負債金額	原因別							
				放漫経営		販売不振		連鎖		その他	
				件数	負債額	件数	負債額	件数	負債額	件数	負債額
20	139	63,876	460	5	2,190	92	52,182	17	5,878	25	3,626
21	97	21,012	217	4	294	51	9,175	9	1,809	33	9,734
22	71	9,312	131	4	1,184	37	3,123	4	162	26	4,843
23	66	14,376	218	4	570	22	3,862	1	418	39	9,526
24	67	16,178	241	5	4,973	34	5,710	5	641	23	4,854
対前年比	1.5	12.5	10.9	25.0	772.5	54.5	47.9	400.0	53.3	▲41.0	▲49.0
24/11	3	179	60	-	-	2	126	-	-	1	53
12	5	1,103	221	-	-	2	217	1	31	2	855
25/1	4	378	95	1	97	3	281	-	-	-	-
2	7	1,247	178	-	-	6	1,157	1	90	-	-
3	2	247	124	-	-	1	112	1	135	-	-
4	6	653	109	-	-	2	271	-	-	4	382
5	9	537	60	-	-	4	327	2	111	3	99
6	4	1,370	343	-	-	3	1,000	-	-	1	370
7	6	444	74	1	44	1	40	1	95	3	265
8	6	3,159	527	1	2,912	2	43	-	-	3	204
9	2	78	39	1	35	1	43	-	-	-	-
10	5	3,628	726	-	-	3	178	-	-	2	3,450
11	4	1,315	329	-	-	1	56	1	11	2	1,248
対前月比	▲20.0	▲63.8	▲54.7	-	-	▲66.7	▲68.5	-	-	0.0	▲63.8
対前年同月比	33.3	634.6	451.0	-	-	▲50.0	▲55.6	-	-	100.0	2254.7

資料：東京商工リサーチ大分支店「大分県企業倒産状況」（負債総額1000万円以上）

注）「対前年比」、「対前月比」及び「対前年同月比」は増減率

大分県内企業倒産件数、負債額の推移



2-1-8 職業紹介

平成 25 年 10 月の有効求人倍率（季節調整値）は 0.80 倍で、前月を 0.01 ポイント上回った。正社員有効求人倍率（原数値）は 0.56 倍となり、前年同月を 0.06 ポイント上回った。

一般（新規学卒者を除きパートタイムを含む）

（単位：人、件、倍、%、ポイント）

		大 分 県			全 国		
		25 年 10 月	前 月 比(差)	前年同月比 (差)	25 年 10 月	前 月 比(差)	前年同月 比(差)
求 職	新規求職申込件数	6,205	▲4.6	▲12.7	532,501	3.4	▲10.5
	月間有効求職者数	25,774	▲1.0	▲6.1	2,223,658	▲0.1	▲7.8
求 人	新規求人数	8,476	11.6	▲1.5	907,268	12.4	10.8
	月間有効求人数	21,267	2.9	0.3	2,281,520	4.1	10.2
求人 倍率	新規求人倍率	1.31	0.14	0.17	1.59	0.09	0.28
	有効求人倍率	0.80	0.01	0.05	0.98	0.03	0.17
就職件数		2,966	6.0	▲1.7	188,597	6.6	▲2.7

正社員

（単位：人、件、倍、%、ポイント）

常用フルタイム有効求職者数	17,310	▲1.6	▲7.4	1,563,883	▲0.5	▲9.3
正社員新規求人数	3,755	11.7	0.6	369,515	12.9	8.9
正社員有効求人数	9,663	1.7	2.7	952,562	3.5	7.6
正社員有効求人倍率	0.56	0.02	0.06	0.61	0.02	0.10
正社員就職件数	1,258	1.6	0.4	80,708	7.6	▲1.4

資料：厚生労働省職業安定局、大分労働局

注 1：新規求人倍率 = 新規求人数 ÷ 新規求職申込件数

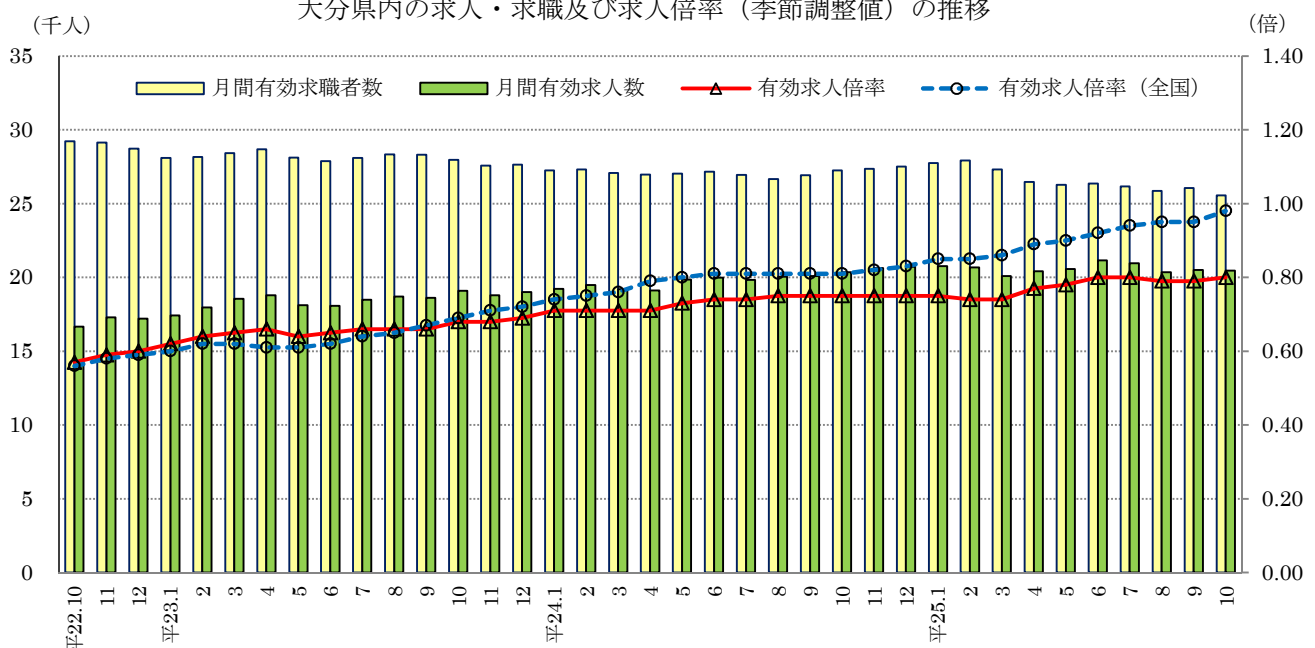
注 2：有効求人倍率 = 月間有効求人数 ÷ 月間有効求職者数

注 3：「一般」において新規求人倍率・有効求人倍率は「季節調整値」、その他は「原数値」

注 4：「正社員」に関する数値はすべて「原数値」

注 5：正社員有効求人倍率 = 正社員有効求人数 ÷ 常用フルタイム有効求職者数

大分県内の求人・求職及び求人倍率（季節調整値）の推移



安定所別月間有効求人倍率の推移

年 度 月	大 分	別 府	中 津	日 田	佐 伯	宇 佐	豊後 大野	大分県 原数値	(単位:倍)		(単位:%)	
									大分県	全 国	完全失業率	
											大分県	全 国
19	1.04	1.16	1.08	0.81	0.90	0.94	0.94	1.02	1.02	3.7	3.9	
20	0.75	0.74	0.79	0.70	0.71	0.65	0.73	0.73	0.73	3.7	4.0	
21	0.49	0.40	0.39	0.47	0.56	0.42	0.56	0.46	0.46	4.4	5.1	
22	0.57	0.56	0.52	0.54	0.63	0.69	0.63	0.58	0.58	4.6	5.1	
23	0.64	0.67	0.66	0.64	0.74	0.80	0.86	0.68	0.68	4.1	[4.6]	
24	0.72	0.67	0.72	0.84	0.81	0.83	0.85	0.74	0.82	4.0	4.3	

24.10	0.76	0.70	0.78	0.89	0.83	0.78	0.85	0.77	0.75	0.81	3.7	4.2
11	0.78	0.72	0.74	0.96	0.85	0.83	0.92	0.79	0.75	0.82		4.2
12	0.79	0.71	0.76	1.00	0.90	0.88	0.99	0.81	0.75	0.83		4.3
25.1	0.76	0.71	0.75	0.97	0.92	0.89	1.03	0.80	0.75	0.85	3.9	4.2
2	0.80	0.65	0.75	0.94	0.90	0.89	0.96	0.80	0.74	0.85		4.3
3	0.79	0.60	0.64	0.94	0.77	0.81	0.96	0.76	0.74	0.86		4.1
4	0.75	0.58	0.65	0.86	0.76	0.71	0.90	0.72	0.77	0.89	4.2	4.1
5	0.71	0.56	0.69	0.90	0.70	0.74	0.86	0.70	0.78	0.90		4.1
6	0.73	0.62	0.70	0.95	0.74	0.74	0.89	0.73	0.80	0.92		3.9
7	0.77	0.65	0.75	0.96	0.75	0.80	0.97	0.77	0.80	0.94	3.6	3.8
8	0.76	0.66	0.80	1.01	0.75	0.82	1.00	0.77	0.79	0.95		4.1
9	0.78	0.67	0.80	1.01	0.79	0.88	1.03	0.79	0.79	0.95		4.0
10	0.83	0.68	0.84	0.98	0.82	0.87	1.11	0.83	0.80	0.98	4.0	

九州・沖縄八県別有効求人倍率の推移

	(単位:倍)				
	25年10月	25年9月	24年10月	前月差 (ポイント)	前年同月差 (ポイント)
福 岡 県	0.84	0.81	0.71	0.03	0.13
佐 賀 県	0.78	0.77	0.74	0.01	0.04
長 崎 県	0.76	0.75	0.66	0.01	0.10
熊 本 県	0.90	0.91	0.69	▲ 0.01	0.21
大 分 県	0.80	0.79	0.75	0.01	0.05
宮 崎 県	0.83	0.82	0.71	0.01	0.12
鹿 児 島 県	0.71	0.73	0.66	▲ 0.02	0.05
沖 縄 県	0.58	0.57	0.42	0.01	0.16
九州平均	0.79	0.78	0.67	0.01	0.12
全 国	0.98	0.95	0.81	0.03	0.17

資料：厚生労働省職業安定局、大分労働局「一般職業紹介状況」、総務省統計局「労働力調査」

注1：有効求人倍率の各年度は原数値。各月は季節調整値。なお、平成24年12月以前の数値は新季節指数により改訂されている。

注2：佐伯所は平成19年度以前の旧臼杵所数値を含む。

注3：九州平均は、九州各県の有効求人数(季調値)の合計を有効求職者数(季調値)の合計で除したもの。

注4：完全失業率の推移は年。全国の月分は季節調整値。大分県の期分は、モデル推計値(総務省統計局公表)。

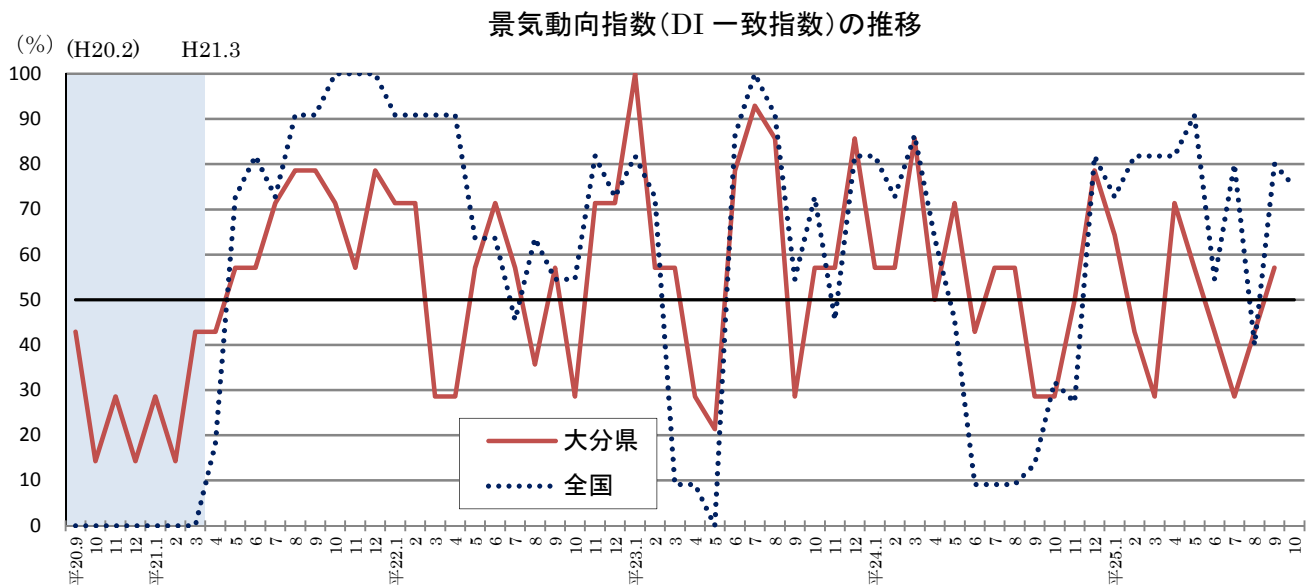
(全国の平成24年12月以前の数値は新季節調整指数により改訂されている。)

(全国の[]内数値は、補間推計値。)

(大分県の平成24年12月以前のモデル推計値はH25.5.31に遡及改訂されている。)

2-2 景気動向指数

平成25年9月分の大分県景気動向指数(DI)をみると、景気にほぼ一致して動く一致指数は57.1%となり、4か月ぶりに50%を上回った。景気に対し先行して動く先行指数は83.3%となり、3ヶ月ぶりに50%を上回った。景気に対し遅れて動く遅行指数は83.3%となり、3か月連続して50%を上回った。



資料：内閣府経済社会総合研究所、県統計調査課

注1：指数が50%を上回る期間は「景気回復・拡大期」、50%を下回る期間は「景気後退期」とみる。

注2：シャドウ部分は景気後退期（内閣府経済社会総合研究所設定の景気基準日付による）を示す。

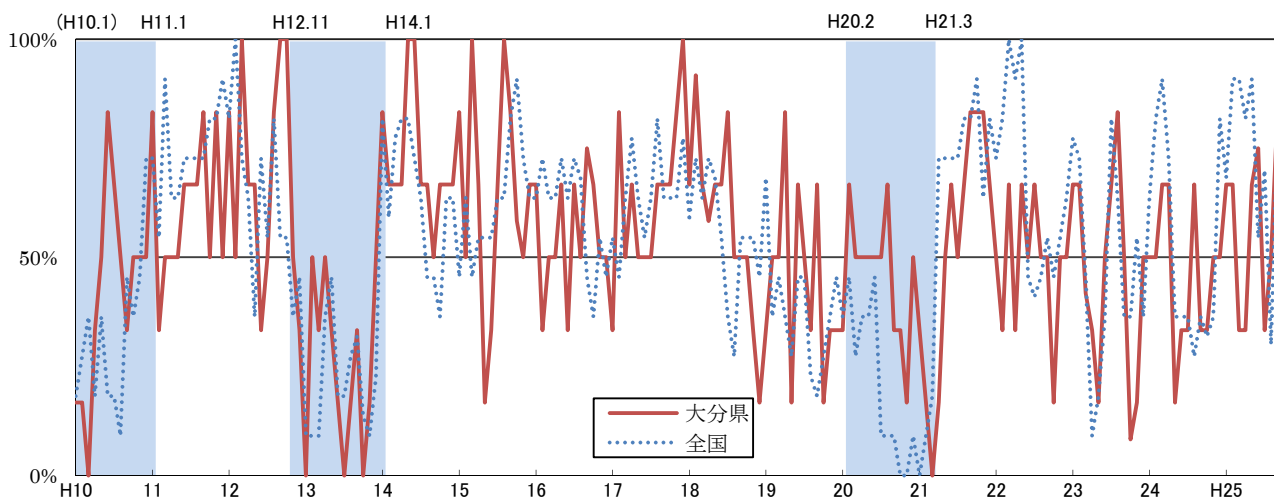
個別指標の動き（平成25年9月分）

プラスの指標	連続月数	マイナスの指標	連続月数
先行系列			
		01 新規求人数	3
02 所定外労働時間	1		
03 鉱工業在庫率(逆)	1		
04 不渡手形発生枚数(逆)	2		
05 雇用保険初回受給者数(逆)	2		
06 日経商品指数	5		
一致系列			
01 鉱工業生産指数	2		
02 鉱工業出荷指数	1		
03 投資財生産指数	1		
		04 大口電力販売量	2
		05 有効求人倍率	1
06 県内新車販売台数	2		
		07 県内輸入額	3
遅行系列			
01 有効求職者数(逆)	7		
02 常用雇用指数	3		
03 資本財出荷指数	2		
		04 第3次産業活動指数	1
05 大分市消費者物価指数	5		
06 法人事業税調定額	1		

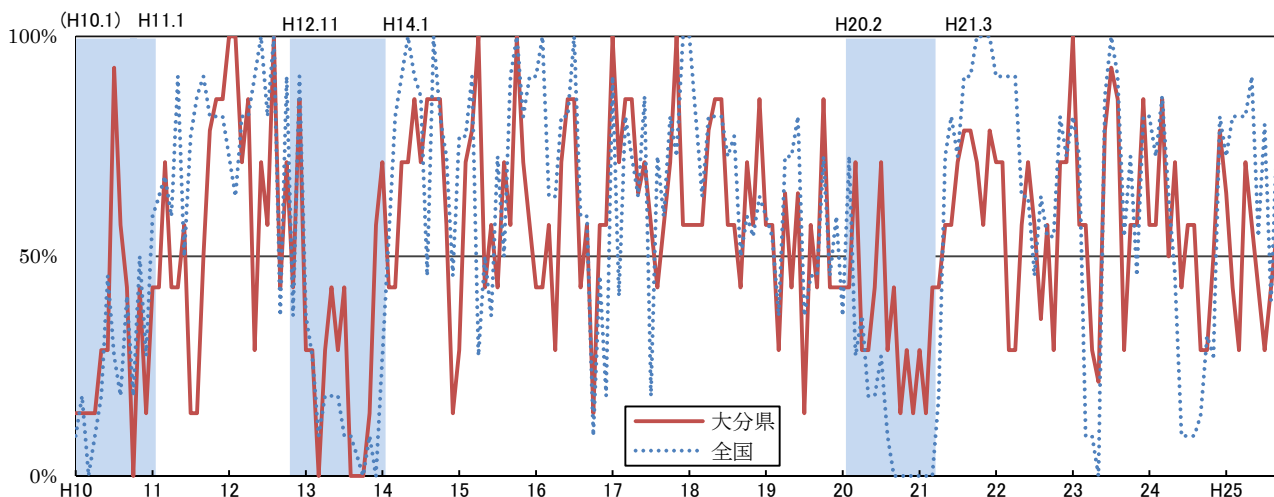
大分県景気動向指数（DI）の動き

平成 25 年 9 月分

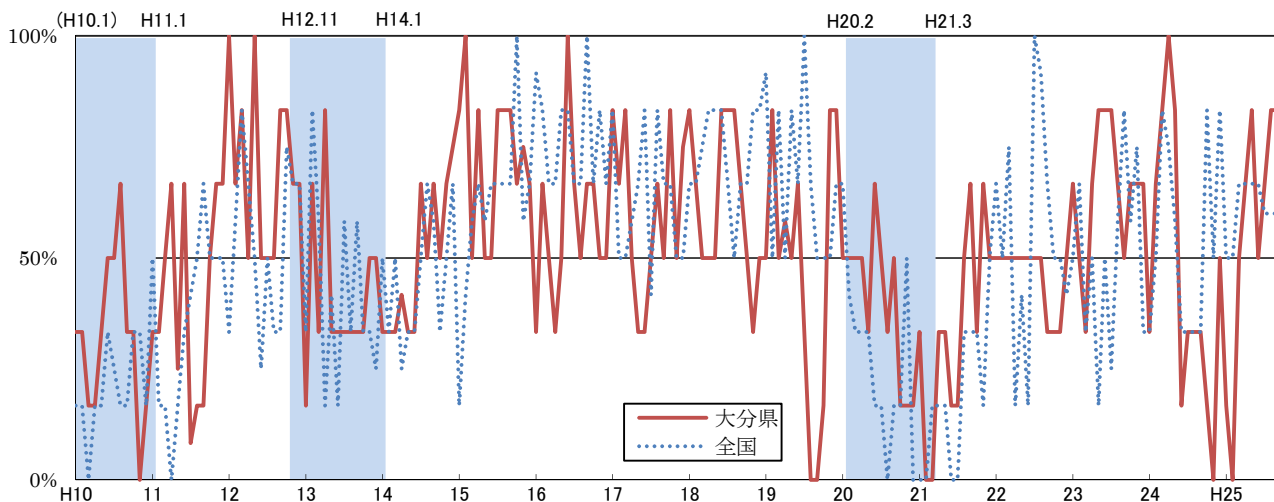
先行指数



一致指数



遅行指数



(注) シャドウ部分は景気後退期（内閣府経済社会総合研究所設定の景気基準日付による）を示す。

問合せ先

大分県大分市大手町3丁目1番1号（〒870-8501）

大分県企画振興部 統計調査課 統計分析班

電話：(097) 506-2446（直通）

FAX：(097) 506-1727

メール：a10800@pref.oita.lg.jp