

大分県豊後水道漁海況速報（短期）

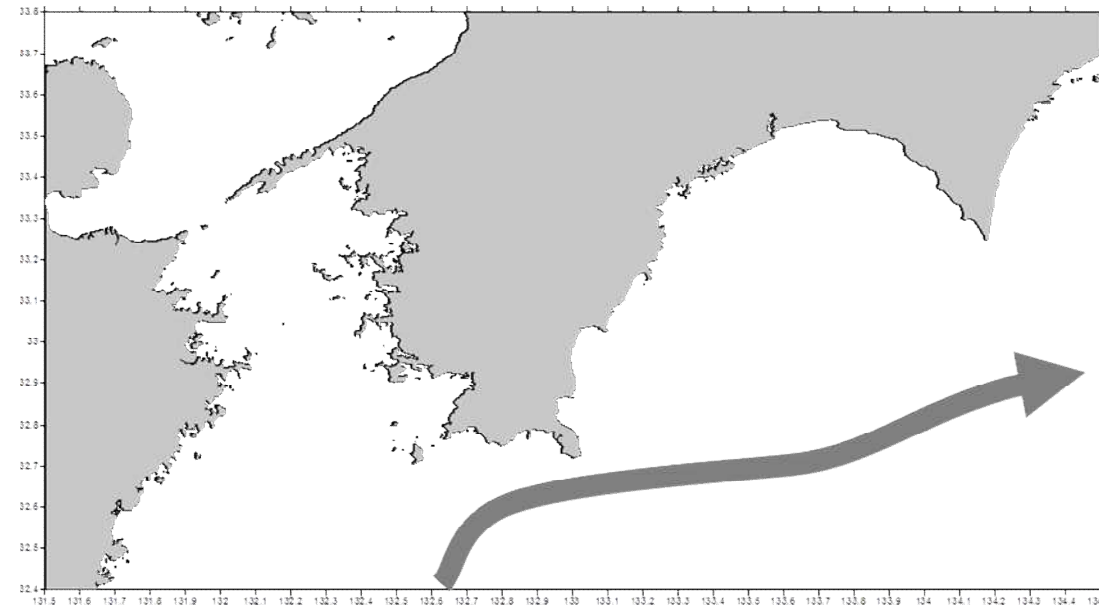
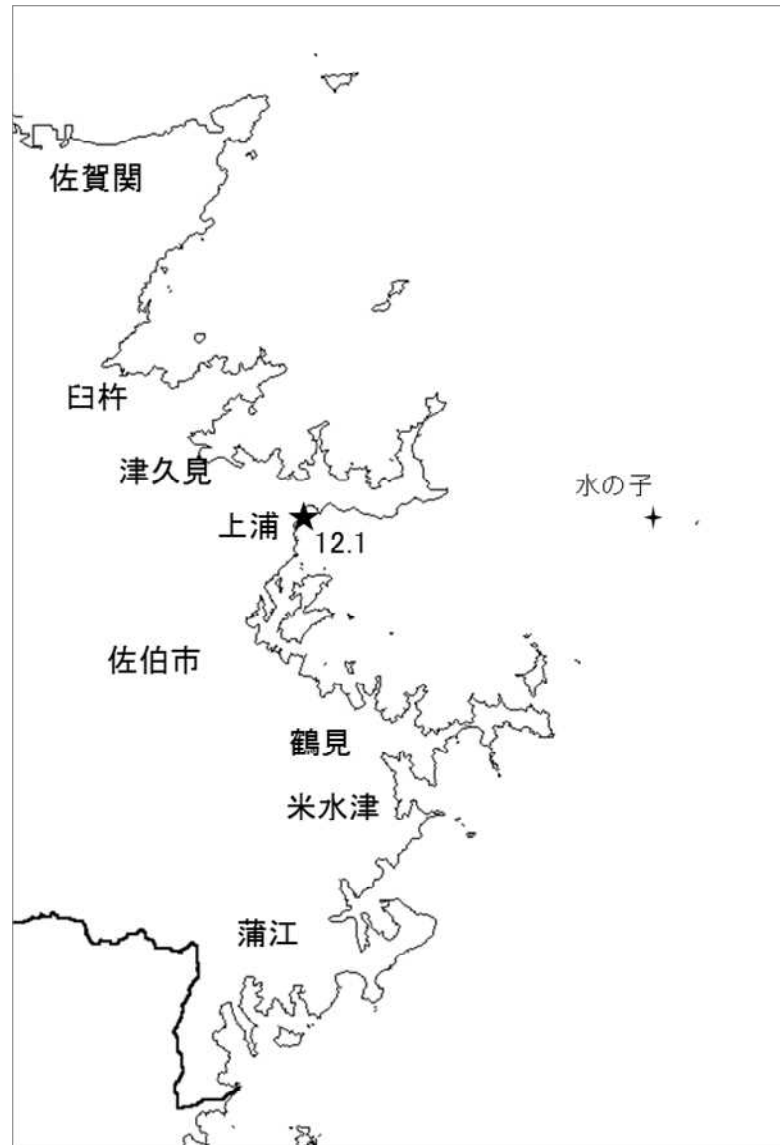
第 25-24 号 平成 26 年 3 月 3 日(月)発行
大分県農林水産研究指導センター水産研究部 佐伯市上浦大字津井浦

25-24 号

●海況 ★ : 定地水温 (3/3)

●黒潮情報(海上保安庁海洋速報第 38 号:2/20-2/27 観測)

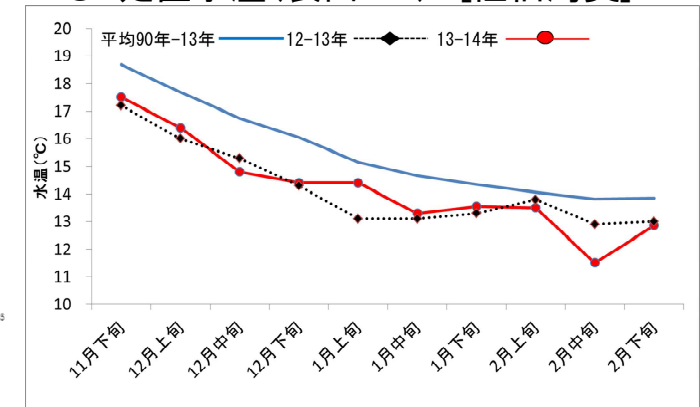
期間中、調査船豊洋の運航がなかったため、上浦定地水温のみ記載



黒潮流軸位置(マイル)	
都井岬 ESE	足摺岬 S
25	20

黒潮は都井岬で接岸傾向。足摺岬でも接岸傾向。九州南東沖の黒潮内表面水温は 20℃で前年並み。

● 定置水温(表面:℃) [佐伯湾奥]



「海況概要」(3月3日)

* 2月下旬の水試地先(上浦)の定置水温(表面)は 12.9℃で前年並み(-0.2℃)、平年並み(-0.1℃)であった。3月3日の表面水温は 12.1℃となっている。

「漁況概要」(2月10日~2月23日)

県南まき網はウルメ主体に 339.3 トンの水揚げ。前期間(1/27~2/9)と比較し、漁獲量全体が増加した(116.2 トン→339.3 トン)。北部まき網はマアジ主体に 22.0トンの水揚げ。前期間(31.7トン)と比較し、漁獲量全体が下回った(ただし速報値)。船びき網は鶴見でカタクチ主体の漁。小型底びき網(鶴見・蒲江)では鶴見はこういか類主体、蒲江はえそ類主体。一本釣りでは佐賀関・鶴見でマアジ、保戸島でトラフグ主体の漁。タチウオ漕ぎ釣り(臼杵)は 1 隻・1 日あたりの漁獲量が 32.0 キロと前期間(37.8 キロ)を下回った。定置網は鶴見でマアジ・プリ・メジナ、米水津でプリ・アオリイカ、蒲江でプリ主体の漁。

他県情報

宮崎県(2/20~2/26):日向灘の小・中型まき網漁は、58 統 653.7 トン(さば類 582.9 トン、ウルメ 42.9 トン、カタクチ 27.1 トン他)
船曳パッチ網による延岡沖シラス漁獲は 5 統 1.8 トンでした。

高知県(2/18~2/24):宿毛湾周辺海域の中型まき網漁は、12 統 275.9 トン(ウルメイワシ 129.5 トン、マイワシ 95.3 トン、マアジ 28.3 トン、さば類 15.2 トン、カタクチイワシ 7.4 トン他の水揚げ。)

※次回の発行予定について

次回速報は平成 26 年 3 月 17 日に発行する予定です。

● 漁況

25-24号

漁協TACシステム集計速報値・30魚種(期間:佐賀関・鶴見・米水津・蒲江:2/10~2/23)

単位:キロ

漁業種類	所属漁協名	隻・日あたり漁獲量	まいわし	うるめ	かたくち	まあじ	まるあじ	さば類	ぶり	ひらめ	めいたがれい	えそ類	たちうお	まだい	いさき	かます	とらふぐ	あんこう	かさご類	かわはぎ類	きびなご	まとうだい	めじな	いせえび	くるまえび	こういか類	あおりいか	けんさき	まだこ	なまこ類	あわび類	さざえ	総計(他魚種も含む)
小型底曳網漁業	鶴見 蒲江					3				456	308	368		92			11	262	3	64		81		136	4,754	1	118	14				6,689	
船びき網漁業	鶴見(一部底曳網を含む)				1,450	14				2		11		20						2						2						1,500	
大中型まき網漁業	鶴見(延べ水揚げ統数13)	14,472		148,596	6,030	18,270	16	15,192				12												28								188,144	
中型まき網漁業	鶴見(延べ水揚げ統数11)	11,702	190	92,240	14,490	15,508		6,297																								128,725	
	米水津(延べ水揚げ統数×)	×		4,044				18,396																								22,440	
刺網漁業	鶴見 蒲江					38		4	70	223		134		24	3		2	17	260			52	201	4			0		5		5	1,041	
定置網漁業	鶴見 米水津 蒲江				48	4	371	245	65	374	72		36	21	3			4		23	6	24	374				44	2				1,657	
一本釣り	佐賀関 鶴見 蒲江				6	86	4,924	464	32	424	64		20	21	147				7		56	308	12	27			244	32	6	310		2,909	
	鶴見						3,538	16	224	2,162		1	415	307	192		33		2				20			4	6	2				6,505	
	蒲江									347				71					2							3	175					597	
その他の漁業種類	佐賀関 鶴見 米水津 蒲江						1,909	66	20					2		6			11	11									95	376	6	330	2,832
	蒲江								5			540							5	83		15	2				11		13	13	1	13	535
総計			190	244,886	22,104	44,693	806	41,177	8,772	889	308	1,287	451	823	353	6	43	268	48	789	314	271	692	11	136	4,797	1,697	189	139	953	14	621	377,726

他漁協情報(期間:2/10~2/23)

単位:キロ

漁業種類	所属漁協名	期間	延べ出漁隻数	隻・日あたり漁獲量()は先号漁獲量	まあじ	まるあじ	さば類	かたくち	うるめ	まいわし	ぶり	たちうお	まだい	いさき	とらふぐ	こういか類	その他	計
中型まき網	臼杵・津久見	2/10~2/23	18隻	1223.0(1668.9)	12,416	8,358	1,240											22,014
一本釣り	臼杵(夕チ釣りのみ)	2/10~2/23	62隻	32.0(37.8)								1,985						1,985
	保戸島	2/10~2/23	*	*(*)	15						111	47	110	162			3	448

TACシステム集計値及び中部振興局農山漁村振興課水産班とりまとめ(一部は聞き取りによる概算データ)

「魚価」円/kg

漁業種類	魚種名	地区名	平均	高値	安値
釣り	夕チウオ	臼杵	1,249	-	-
	ブリ	保戸島	250	-	-
	マダイ	保戸島	900	-	-
	マダイ	鶴見	3,113	-	-
	マアジ	鶴見	1,634	-	-
	ブリ・ハマチ	鶴見	645	-	-
	イサキ	鶴見	2,562	-	-
	マアジ	佐賀関	300	300g級(1尾あたり)	
	マサバ	佐賀関	1,500	700g級(1尾あたり)	
	ブリ	佐賀関	4,000	5kg級(1尾あたり)	
マダイ	佐賀関	1,500	1kg級(1尾あたり)		

漁業種類	魚種名	地区名	平均	高値	安値
定置網	マアジ(センゴ)	鶴見	478	-	-
	カワハギ	鶴見	692	-	-
	アオリイカ	鶴見	2,070	-	-
潜水・採貝	アワビ	鶴見	4,601	-	-
	サザエ	鶴見	813	-	-
活魚	クルマエビ	鶴見	5,229	-	-
	ヒラメ	鶴見	1,620	-	-

漁協支店からのTACシステムデータ、一部聞き取り

上記は最新単価もしくは期間平均単価