

平成27年度全国体力・運動能力、運動習慣等調査結果

資料1 体力合計点に見る全国順位の推移

対象		悉皆調査			20%抽出調査		悉皆調査		
		H20	H21	H22	H23	H24	H25	H26	H27
小学校 5年	男子	32	27	33	中止	20	12	9 (1)	8 (1)
	女子	40	37	35		35	23	13 (2)	10 (1)
中学校 2年	男子	39	38	33		24	21	18 (3)	11 (2)
	女子	43	46	45		41	41	36 (6)	23 (5)

※()内の数字は九州順位

資料2 全国平均以上項目数の年次比較(小・中学校)

調査項目	握力 kg	上体 起こし 回	長座 体前屈 cm	反復横 とび 点	シャトル ラン 回	持久走 秒	50m走 秒	立ち幅 とび cm	ボール 投げ m	体力 合計点	全国 順位	九州 順位	
小5男子	全国	16.45	19.58	33.05	41.60	51.64	9.38	151.24	22.52	53.80	8	1	
	大分県	17.02	20.00	33.68	43.45	55.09	9.39	153.37	24.15	55.51			
	比較	◎	◎	◎	◎	◎	▲	◎	◎	◎			
小5女子	全国	16.05	18.42	37.44	39.55	40.69	9.62	144.77	13.77	55.18	10	1	
	大分県	16.60	18.81	38.07	41.25	42.10	9.67	146.27	14.92	56.62			
	比較	◎	◎	◎	◎	◎	▲	◎	◎	◎			
中2男子	全国	28.93	27.43	43.08	51.62	85.56	392.63	8.01	194.05	20.65	41.89	11	2
	大分県	29.44	27.40	43.33	53.00	85.56	400.38	8.02	195.63	21.65	43.27		
	比較	◎	▲	◎	◎	◎	▲	▲	◎	◎	◎		
中2女子	全国	23.68	23.26	45.53	46.09	58.06	290.03	8.84	167.28	12.83	49.08	23	5
	大分県	23.91	22.40	45.19	46.60	56.97	308.49	8.89	168.37	13.26	49.04		
	比較	◎	▲	▲	◎	▲	▲	▲	◎	◎	▲		

全国平均以上の項目数				
年度	小5 男子	小5 女子	中2 男子	中2 女子
H20	3	2	2	1
H21	4	2	2	0
H22	2	3	2	1
H24	5	3	2	1
H25	7	4	4	1
H26	8	6	4	2
H27	7	7	6	4

資料3 全国体力・運動能力、運動習慣等調査結果の年次比較(小学校)

小学校5年生男子

		児童数	握力 kg	上体起こし 回	長座体前屈 cm	反復横とび 点	シャトルラン 回	持久走	50m走 秒	立ち幅とび cm	ソフトボール 投げ m	体力 合計点	全国 順位	九州 順位
H20	全国	394,797	17.01	19.12	32.68	40.98	49.40		9.39	153.95	25.40	54.18	32	6
	本県	5,422	17.39	18.10	32.65	40.17	49.48		9.47	151.82	26.38	53.64		
	比較		◎	▲	▲	▲	◎		▲	▲	◎	▲		
H21	全国	504,510	16.96	19.28	32.55	40.81	50.08		9.37	153.64	25.41	54.19	27	5
	本県	5,400	17.43	18.24	32.78	40.40	51.41		9.38	151.41	26.82	54.02		
	比較		◎	▲	◎	▲	◎		▲	▲	◎	▲		
H22	全国	96,983	16.91	19.28	32.56	41.47	51.29		9.38	153.44	25.26	54.36	33	6
	本県	1,355	17.12	18.19	31.73	41.00	52.75		9.44	150.09	26.25	53.67		
	比較		◎	▲	▲	▲	◎		▲	▲	▲	▲		
H23	中止											中止		
H24	全国	96,498	16.70	19.44	32.60	41.58	51.58		9.37	152.31	23.80	54.07	20	2
	本県	1,540	16.84	18.75	33.05	41.60	51.86		9.38	150.95	24.84	54.22		
	比較		◎	▲	◎	◎	◎		▲	▲	◎	◎		
H25	全国	555,483	16.63	19.54	32.73	41.41	51.41		9.38	152.07	23.19	53.87	12	1
	本県	5,118	17.07	19.42	33.40	42.24	53.49		9.37	152.60	24.53	54.90		
	比較		◎	▲	◎	◎	◎		◎	◎	◎	◎		
H26	全国	556,756	16.55	19.56	32.87	41.61	51.67		9.38	151.71	22.89	53.91	9	1
	本県	5,186	17.03	19.71	34.14	43.12	54.26		9.35	152.65	24.49	55.36		
	比較		◎	◎	◎	◎	◎		◎	◎	◎	◎		
H27	全国	539,323	16.45	19.58	33.05	41.60	51.64		9.38	151.24	22.52	53.80	8	1
	本県	4,949	17.02	20.00	33.68	43.45	55.09		9.39	153.37	24.15	55.51		
	比較		◎	◎	◎	◎	◎		▲	◎	◎	◎		

小学校5年生女子

		児童数	握力 kg	上体起こし 回	長座体前屈 cm	反復横とび 点	シャトルラン 回	持久走	50m走 秒	立ち幅とび cm	ソフトボール 投げ m	体力 合計点	全国 順位	九州 順位
H20	全国	378,161	16.45	17.63	36.62	38.76	38.71		9.64	145.74	14.86	54.84	40	7
	本県	5,076	16.81	15.91	36.22	37.55	35.86		9.78	140.83	15.15	53.00		
	比較		◎	▲	▲	▲	▲		▲	▲	◎	▲		
H21	全国	481,976	16.35	17.65	36.62	38.48	38.73		9.64	145.11	14.62	54.59	37	7
	本県	5,316	16.69	16.35	36.37	37.71	36.74		9.72	141.08	15.20	53.38		
	比較		◎	▲	▲	▲	▲		▲	▲	◎	▲		
H22	全国	92,962	16.37	17.74	36.74	39.17	39.65		9.65	145.20	14.58	54.89	35	6
	本県	1,321	16.75	16.38	35.88	39.02	38.70		9.73	141.72	15.44	53.91		
	比較		◎	▲	▲	▲	◎		▲	▲	◎	▲		
H23	中止											中止		
H24	全国	93,136	16.23	17.92	36.68	39.23	39.89		9.64	144.84	14.25	54.85	35	5
	本県	1,423	16.48	17.04	37.40	38.44	37.30		9.73	142.57	14.67	53.85		
	比較		◎	▲	◎	▲	▲		▲	▲	◎	▲		
H25	全国	532,419	16.14	18.06	36.87	39.06	39.66		9.64	144.55	13.94	54.70	23	4
	本県	4,922	16.52	17.44	37.06	39.72	39.44		9.69	143.33	14.71	54.78		
	比較		◎	▲	◎	◎	▲		▲	▲	◎	◎		
H26	全国	533,376	16.09	18.26	37.22	39.37	40.30		9.63	144.79	13.89	55.01	13	2
	本県	4,845	16.58	18.03	38.34	40.89	41.19		9.66	145.46	15.12	56.21		
	比較		◎	▲	◎	◎	◎		▲	◎	◎	◎		
H27	全国	516,574	16.05	18.42	37.44	39.55	40.69		9.62	144.77	13.77	55.18	10	1
	本県	4,705	16.60	18.81	38.07	41.25	42.10		9.67	146.27	14.92	56.62		
	比較		◎	◎	◎	◎	◎		▲	◎	◎	◎		

*◎:全国平均以上 ▲全国平均未満(単純比較)

- *平成20・21年度は、全国的全児童生徒を対象に調査。
- *平成22年度は、抽出調査(全国抽出率 18.8%)
- *平成23年度は、東日本大震災で中止。
- *平成24年度は、抽出調査(全国抽出率 18.8%)
- *平成25年度からは、全国的全児童・生徒を対象に調査。
- *体力合計点は、8種目の調査項目の成績を1~10点に得点化して総和した合計得点。

全国平均以上の項目数		
年度	小5男子	小5女子
H20	3	2
H21	4	2
H22	2	3
H24	5	3
H25	7	4
H26	8	6
H27	7	7

資料4 全国体力・運動能力、運動習慣等調査結果の年次比較(中学校)

中学校2年生男子

		生徒数	握力 kg	上体起こし 回	長座体前屈 cm	反復横とび 点	シャトルラン 回	持久走 秒	50m走 秒	立ち幅とび cm	ハンドボール 投げ m	体力 合計点	全国 順位	九州 順位
H20	全国	377,595	30.05	26.76	43.02	50.52	83.48	395.71	8.06	195.32	21.30	41.50	39	7
	本県	5,187	30.07	25.07	41.18	48.91	80.29	407.77	8.16	194.09	21.62	39.69		
	比較		◎	▲	▲	▲	▲	▲	▲	▲	◎	▲		
H21	全国	453,843	29.82	26.73	42.91	50.50	83.27	396.19	8.05	194.62	21.27	41.36	38	7
	本県	5,091	29.85	25.20	41.53	49.52	80.29	404.04	8.19	192.72	21.49	39.89		
	比較		◎	▲	▲	▲	▲	▲	▲	▲	◎	▲		
H22	全国	90,624	29.70	26.98	43.08	51.04	84.49	395.46	8.04	195.37	21.23	41.71	33	6
	本県	1,258	30.13	25.73	41.42	50.13	82.11	411.63	8.09	194.95	21.45	40.94		
	比較		◎	▲	▲	▲	▲	▲	▲	▲	◎	▲		
H23	中止											中止		
H24	全国	91,574	29.65	27.58	43.27	51.55	86.24	391.04	8.01	195.37	21.23	42.32	24	3
	本県	1,338	29.55	26.54	41.59	51.70	85.59	392.98	8.04	195.13	21.70	42.12		
	比較		▲	▲	▲	◎	▲	▲	▲	▲	◎	▲		
H25	全国	532,639	29.21	27.58	43.11	51.08	84.98	393.90	8.04	193.68	21.01	41.78	21	3
	本県	4,889	29.51	26.91	42.24	51.39	84.16	401.98	8.07	194.24	21.49	42.06		
	比較		◎	▲	▲	◎	▲	▲	▲	◎	◎	◎		
H26	全国	540,750	29.00	27.45	42.92	51.31	85.29	392.89	8.03	193.43	20.86	41.74	18	3
	本県	4,740	29.27	27.22	42.46	51.98	83.79	409.83	8.05	194.21	21.49	42.17		
	比較		◎	▲	▲	◎	▲	▲	▲	◎	◎	◎		
H27	全国	516,763	28.93	27.43	43.08	51.62	85.56	392.63	8.01	194.05	20.85	41.89	11	2
	本県	5,048	29.44	27.40	43.33	53.00	86.56	400.38	8.02	195.63	21.65	43.27		
	比較		◎	▲	◎	◎	◎	▲	▲	◎	◎	◎		

中学校2年生女子

		生徒数	握力 kg	上体起こし 回	長座体前屈 cm	反復横とび 点	シャトルラン 回	持久走 秒	50m走 秒	立ち幅とび cm	ハンドボール 投げ m	体力 合計点	全国 順位	九州 順位
H20	全国	356,677	24.24	22.26	44.53	44.57	56.47	292.62	8.89	166.66	13.56	48.38	43	8
	本県	4,836	24.08	19.54	42.78	42.85	50.93	303.25	9.07	160.69	13.73	45.13		
	比較		▲	▲	▲	▲	▲	▲	▲	▲	◎	▲		
H21	全国	430,199	23.98	22.08	44.39	44.56	56.35	294.25	8.90	166.02	13.40	47.94	46	8
	本県	5,002	23.70	19.44	43.04	42.70	50.55	307.35	9.13	159.27	13.08	44.22		
	比較		▲	▲	▲	▲	▲	▲	▲	▲	▲	▲		
H22	全国	85,315	23.88	22.33	44.59	44.97	56.45	294.77	8.90	166.63	13.29	48.14	45	7
	本県	1,314	23.51	19.80	42.53	43.43	52.41	299.44	9.09	160.78	13.60	45.36		
	比較		▲	▲	▲	▲	▲	▲	▲	▲	◎	▲		
H23	中止											中止		
H24	全国	87,651	23.98	22.84	45.00	45.46	57.87	292.23	8.87	167.13	13.12	48.72	41	8
	本県	1,258	23.53	21.41	43.28	45.06	53.97	303.13	9.06	163.11	13.26	46.62		
	比較		▲	▲	▲	▲	▲	▲	▲	▲	◎	▲		
H25	全国	507,282	23.76	23.03	45.12	45.27	57.20	292.71	8.88	166.18	12.97	48.42	41	7
	本県	4,775	23.58	21.27	43.46	44.46	54.61	306.25	9.01	163.90	13.14	46.62		
	比較		▲	▲	▲	▲	▲	▲	▲	▲	◎	▲		
H26	全国	514,404	23.70	23.07	45.23	45.63	57.77	290.64	8.87	166.53	12.88	48.66	36	6
	本県	4,440	23.68	22.00	44.50	45.75	56.15	303.16	8.95	164.89	13.03	47.89		
	比較		▲	▲	▲	◎	▲	▲	▲	▲	◎	▲		
H27	全国	491,651	23.68	23.26	45.53	46.09	58.06	290.03	8.84	167.28	12.83	49.08	23	5
	本県	4,835	23.91	22.40	45.19	46.60	56.97	308.49	8.89	168.37	13.26	49.04		
	比較		◎	▲	▲	◎	▲	▲	▲	◎	◎	▲		

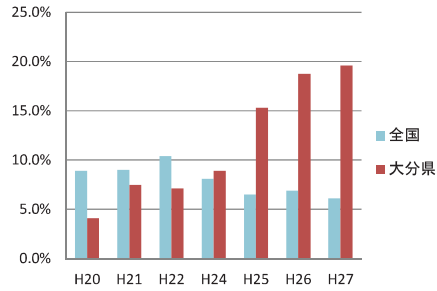
- * ◎: 全国平均以上 ▲ 全国平均未満(単純比較)
- * 平成20・21年度は、全国の全児童生徒を対象に調査。
- * 平成22年度は、抽出調査(全国抽出率 18.8%)
- * 平成23年度は、東日本大震災で中止。
- * 平成24年度は、抽出調査(全国抽出率 18.8%)
- * 平成25年度からは、全国の全児童・生徒を対象に調査。
- * 体力合計点は、8種目の調査項目の成績を1~10点に得点化して総和した合計得点。
(中学校2年生は、持久走又はシャトルランからいずれか選択)

全国平均以上の項目数		
年度	中2男子	中2女子
H20	2	1
H21	2	0
H22	2	1
H24	2	1
H25	4	1
H26	4	2
H27	6	4

資料5 体力総合評価及びAB-DE値の推移(小学校)

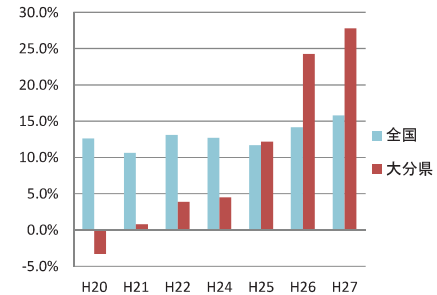
小学校	区分	男子					AB-DE
		A	B	C	D	E	
H20	全国計	11.8%	25.4%	34.5%	20.3%	8.0%	8.9%
	大分県	10.1%	24.2%	35.5%	21.5%	8.7%	4.1%
H21	全国計	11.8%	25.5%	34.3%	20.2%	8.1%	9.0%
	大分県	10.7%	25.1%	35.9%	19.9%	8.4%	7.5%
H22	全国計	12.2%	25.9%	34.2%	20.0%	7.7%	10.4%
	大分県	10.8%	25.5%	34.5%	19.7%	9.5%	7.1%
H24	全国計	11.8%	25.2%	34.1%	20.5%	8.4%	8.1%
	大分県	11.1%	26.4%	34.0%	21.8%	6.8%	8.9%
H25	全国計	11.2%	24.9%	34.2%	20.9%	8.7%	6.5%
	大分県	13.2%	27.2%	34.5%	18.3%	6.8%	15.3%
H26	全国計	11.2%	25.1%	34.2%	20.8%	8.7%	6.9%
	大分県	15.1%	28.0%	32.7%	17.3%	7.0%	18.8%
H27	全国計	11.1%	24.9%	34.1%	21.0%	8.9%	6.1%
	大分県	15.4%	27.9%	33.0%	17.2%	6.5%	19.6%

AB-DE値(小5男子)



小学校	区分	女子					AB-DE
		A	B	C	D	E	
H20	全国計	13.0%	25.7%	35.2%	20.1%	6.0%	12.6%
	大分県	8.9%	21.2%	36.6%	24.9%	8.5%	-3.3%
H21	全国計	12.4%	25.2%	35.4%	20.6%	6.4%	10.6%
	大分県	9.3%	23.0%	36.1%	23.0%	8.5%	0.8%
H22	全国計	13.1%	25.8%	35.3%	19.8%	6.0%	13.1%
	大分県	11.2%	23.2%	35.2%	23.2%	7.3%	3.9%
H24	全国計	13.1%	25.8%	34.9%	20.2%	6.0%	12.7%
	大分県	10.0%	24.2%	36.1%	22.8%	6.9%	4.5%
H25	全国計	12.9%	25.4%	35.1%	20.3%	6.3%	11.7%
	大分県	13.1%	25.6%	34.7%	20.6%	5.9%	12.2%
H26	全国計	13.7%	26.1%	34.8%	19.5%	6.0%	14.2%
	大分県	18.0%	28.2%	31.9%	16.9%	5.0%	24.3%
H27	全国計	14.1%	26.5%	34.5%	19.0%	5.8%	15.8%
	大分県	18.1%	29.6%	32.5%	15.6%	4.3%	27.8%

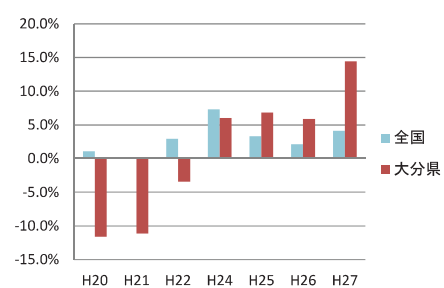
AB-DE値(小5女子)



体力総合評価及びAB-DE値の推移(中学校)

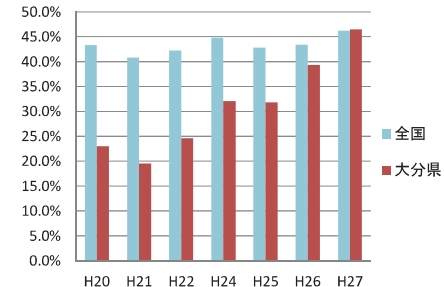
中学校	区分	男子					AB-DE
		A	B	C	D	E	
H20	全国計	6.3%	24.8%	39.0%	23.4%	6.6%	1.1%
	大分県	3.3%	19.8%	42.2%	26.5%	8.2%	-11.6%
H21	全国計	6.3%	24.4%	38.8%	23.5%	7.0%	0.2%
	大分県	4.0%	20.1%	40.8%	26.7%	8.5%	-11.1%
H22	全国計	6.5%	25.5%	38.9%	22.8%	6.3%	2.9%
	大分県	5.2%	22.6%	41.0%	25.3%	5.9%	-3.4%
H24	全国計	7.6%	26.9%	38.3%	21.4%	5.8%	7.3%
	大分県	7.3%	25.0%	41.4%	19.3%	7.0%	6.0%
H25	全国計	7.0%	25.4%	38.5%	22.5%	6.6%	3.3%
	大分県	6.7%	26.8%	39.7%	20.7%	6.0%	6.8%
H26	全国計	6.9%	25.0%	38.2%	23.0%	6.9%	2.1%
	大分県	7.2%	26.6%	38.2%	21.9%	6.1%	5.9%
H27	全国計	7.3%	25.7%	38.1%	22.2%	6.7%	4.1%
	大分県	9.2%	29.3%	37.4%	19.2%	4.9%	14.4%

AB-DE値(中2男子)



中学校	区分	女子					AB-DE
		A	B	C	D	E	
H20	全国計	24.2%	33.1%	28.7%	11.9%	2.1%	43.3%
	大分県	15.4%	29.3%	33.6%	18.1%	3.6%	23.0%
H21	全国計	23.2%	32.7%	29.0%	12.6%	2.5%	40.8%
	大分県	12.5%	30.5%	33.4%	18.4%	5.1%	19.5%
H22	全国計	23.4%	33.1%	29.2%	12.1%	2.2%	42.2%
	大分県	16.8%	29.4%	32.2%	17.2%	4.4%	24.6%
H24	全国計	25.6%	33.0%	27.6%	11.7%	2.1%	44.8%
	大分県	19.7%	31.0%	30.7%	15.0%	3.6%	32.1%
H25	全国計	25.0%	32.3%	28.1%	12.2%	2.3%	42.8%
	大分県	20.2%	30.1%	31.1%	15.7%	2.8%	31.8%
H26	全国計	25.4%	32.3%	27.9%	12.0%	2.3%	43.4%
	大分県	24.0%	31.3%	28.9%	13.3%	2.6%	39.3%
H27	全国計	27.3%	32.3%	27.0%	11.3%	2.1%	46.2%
	大分県	28.0%	31.5%	27.4%	10.3%	2.7%	46.5%

AB-DE値(中2女子)



資料6 児童生徒質問紙による調査結果(抜粋)

【小学生】 質問1								
区分	運動が好き							
	男子				女子			
	好き	やや好き	ややきらい	きらい	好き	やや好き	ややきらい	きらい
全国計	74.0%	19.9%	4.3%	1.9%	56.4%	31.6%	8.8%	3.2%
H27大分県	75.1%	19.2%	3.8%	1.9%	54.2%	33.1%	9.5%	3.2%

【小学生】 質問2								
区分	運動が得意							
	男子				女子			
	得意	やや得意	やや苦手	苦手	得意	やや得意	やや苦手	苦手
全国計	48.8%	34.3%	12.7%	4.2%	30.9%	39.4%	22.0%	7.7%
H27大分県	51.6%	33.6%	10.9%	3.9%	30.9%	39.8%	22.0%	7.3%

【小学生】 質問7				
区分	1週間当たりの運動実施時間平均(分)		1週間の総運動時間60分未満の割合	
	男子		女子	
	平均	割合	平均	割合
全国計	597.49	351.65	6.6%	13.0%
H27大分県	642.17	367.11	6.1%	14.9%

【小学生】 質問20								
区分	体育の授業は楽しい							
	男子				女子			
	楽しい	やや楽しい	あまり楽しくない	楽しくない	楽しい	やや楽しい	あまり楽しくない	楽しくない
全国計	72.7%	21.8%	3.9%	1.7%	59.3%	31.7%	6.9%	2.1%
H27大分県	71.6%	21.8%	4.5%	2.0%	55.5%	34.2%	8.0%	2.3%

【中学生】 質問1								
区分	運動が好き							
	男子				女子			
	好き	やや好き	ややきらい	きらい	好き	やや好き	ややきらい	きらい
全国計	65.0%	24.6%	6.8%	3.5%	48.0%	31.2%	13.8%	7.0%
H27大分県	69.2%	22.5%	5.3%	3.0%	48.0%	31.8%	13.1%	7.1%

【中学生】 質問2								
区分	運動が得意							
	男子				女子			
	得意	やや得意	やや苦手	苦手	得意	やや得意	やや苦手	苦手
全国計	33.5%	39.7%	18.8%	8.0%	19.5%	36.2%	27.4%	16.9%
H27大分県	39.6%	38.1%	16.0%	6.2%	21.5%	35.6%	27.8%	15.1%

【中学生】 質問7				
区分	1週間当たりの運動実施時間平均(分)		1週間の総運動時間60分未満の割合	
	男子		女子	
	平均	割合	平均	割合
全国計	913.98	653.99	7.1%	21.0%
H27大分県	947.01	650.89	5.0%	17.8%

【中学生】 質問20								
区分	体育の授業は楽しい							
	男子				女子			
	楽しい	やや楽しい	あまり楽しくない	楽しくない	楽しい	やや楽しい	あまり楽しくない	楽しくない
全国計	49.8%	38.4%	8.5%	3.3%	38.5%	44.0%	13.4%	4.1%
H27大分県	58.2%	32.7%	6.6%	2.6%	42.6%	41.8%	11.9%	3.7%

資料7 学校質問紙による調査結果(抜粋)

小学校	質問2		質問4		質問6		質問7	
区分	体育の授業以外で体力・運動能力向上の取組		体力・運動能力向上の目標設定		体育授業の工夫・改善		体育授業以外に運動時間確保の取組の有無	
	行った	行わなかった	行った	行わなかった	行った	行わなかった	行った	行わなかった
	87.2%	12.8%	56.4%	43.6%	85.6%	14.4%	87.4%	12.6%
全国計	87.2%	12.8%	56.4%	43.6%	85.6%	14.4%	87.4%	12.6%
大分県	91.5%	8.5%	74.3%	25.7%	92.9%	7.1%	90.3%	9.7%

中学校	質問2		質問4		質問6		質問7	
区分	保健体育の授業以外で体力・運動能力向上の取組		体力・運動能力向上の目標設定		保健体育授業の工夫・改善		保健体育授業以外に運動時間確保の取組の有無	
	行った	行わなかった	行った	行わなかった	行った	行わなかった	行った	行わなかった
	63.7%	36.3%	56.7%	43.3%	94.4%	5.6%	64.0%	36.0%
全国計	63.7%	36.3%	56.7%	43.3%	94.4%	5.6%	64.0%	36.0%
大分県	81.6%	18.4%	78.4%	21.6%	97.8%	2.2%	84.3%	15.7%

小学校	質問8		質問9		質問20		質問24	
区分	生活習慣改善の取組		家庭へ体力向上に係る説明・呼びかけ		調査結果を踏まえた授業の工夫・改善		小5の担当教員以外との調査結果の情報共有	
	行った	行わなかった	行った	行わなかった	行った	行わなかった	共有した	共有しなかった
	81.1%	18.9%	67.8%	32.2%	44.5%	9.5%	74.7%	25.3%
全国計	81.1%	18.9%	67.8%	32.2%	44.5%	9.5%	74.7%	25.3%
大分県	85.3%	14.7%	80.4%	19.6%	66.8%	6.1%	87.4%	12.6%

中学校	質問8		質問9		質問26		質問30	
区分	生活習慣改善の取組		家庭へ体力向上に係る説明・呼びかけ		調査結果を踏まえた授業の工夫・改善		保健体育科、第2学年担当教員以外との調査結果の情報共有	
	行った	行わなかった	行った	行わなかった	行った	行わなかった	共有した	共有しなかった
	66.6%	33.4%	44.1%	55.9%	43.0%	11.8%	69.4%	30.6%
全国計	66.6%	33.4%	44.1%	55.9%	43.0%	11.8%	69.4%	30.6%
大分県	78.5%	21.5%	63.0%	37.0%	64.0%	8.1%	77.9%	22.1%

大分県 県平均が、全国平均を10ポイント以上上回った項目

(参考)本県体力向上対策の概要

年度	H20	H21	H22	H23	H24	H25	H26	H27
事業名	チャレンジ体力 パワーアップ事業							
主なねらい	体力向上に向けた教職員の意識改革							
	体育専科教員の活用 体育専科教員による勤務校を中心とした授業改善							
小学校	体育専科教員活用モデル校 6校 6校							
	体力向上実践校 12校 12校 12校							
	地域スポーツ人材活用実践事業(小学校体育)【国費】 6校 6校 6校							
中学校	体力向上実践校 6校 6校 6校							
	体力向上推進校 16校 16校 16校							
高等学校	地域スポーツ人材活用実践事業(運動部活動)【国費】							
	運動部活動の 工夫・改善事業 【国費】							
全校種	地域スポーツ人材活用実践事業(運動部活動)【国費】							
	一校一実践(体力向上プランの作成) 体力向上研修(管理職・体育主任)の開催							
小5男	32	27	33	20	20	12	9	8
小5女	40	37	35	35	35	23	13	10
中2男	39	38	33	24	24	21	18	11
中2女	43	46	45	41	41	41	36	23