

大分県豊後水道漁海況速報（短期）

第 26-25 号 平成 27 年 3 月 16 日(月)発行

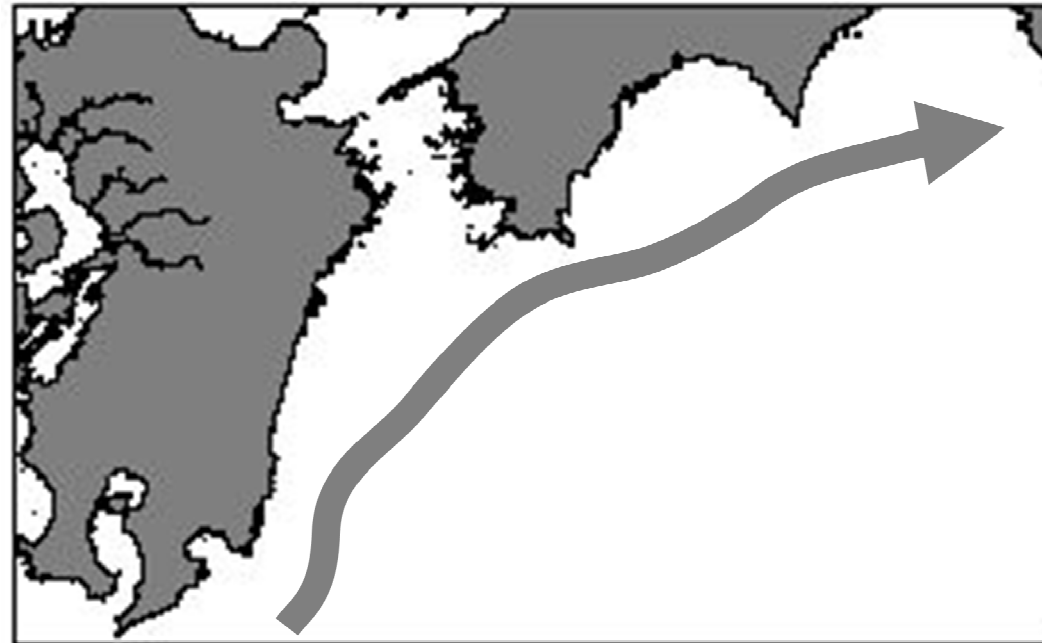
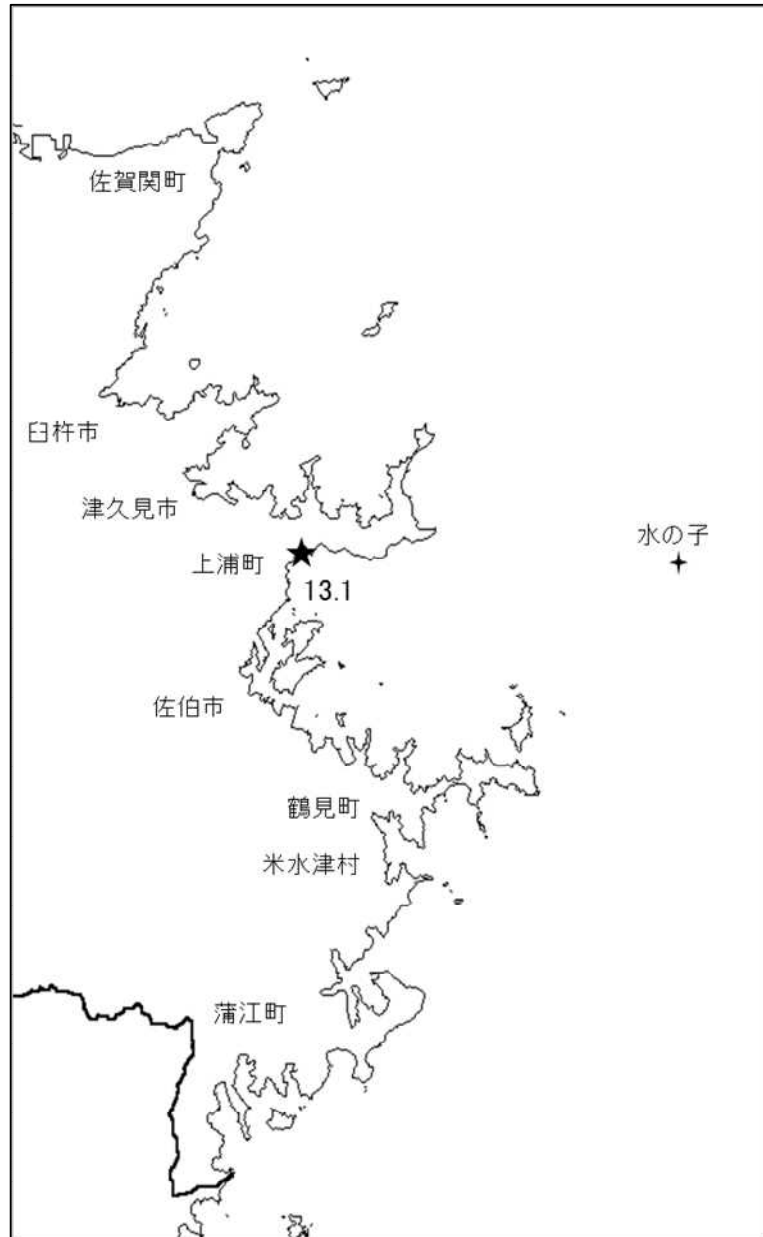
大分県農林水産研究指導センター水産研究部 佐伯市上浦大字津井浦

26-25 号

●海況 ★ : 定地水温 (3/16)

期間中、調査船による運航がなかったため上浦定地水温のみ記載

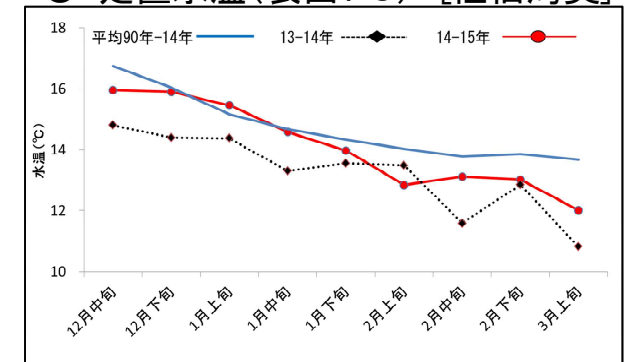
●黒潮情報(海上保安庁海洋速報第 48 号:3/5-3/12 観測)



黒潮流軸位置(マイル)	
都井岬 ENE	足摺岬 S
35	20

黒潮は都井岬でやや離岸傾向。足摺岬では接岸傾向。九州南東沖の黒潮内表面水温は 20℃で前年並み。

● 定置水温(表面:℃) [佐伯湾奥]



「海況概要」(3月16日)

* 3月上旬の水試地先(上浦)の定置水温(表面)は 12.0 で前年より 1.2℃高めで平年より 1.7℃低めでした。3月16日の表面水温は 13.1℃となっています。

「漁況概要」(2月23日~3月8日)

県南まき網はマイワシ主体に 99.4 トンの水揚げ(速報値)。前期間(2/9~2/22)と比較し、漁獲量全体が減少した(306.2 トン→99.4 トン)。北部まき網はマアジ主体に 27.9 トンの水揚げ。小型底びき網(鶴見・蒲江)では鶴見はコウイカ類、蒲江はエソ類主体。一本釣りでは佐賀関・鶴見でブリ、保戸島でイサキ主体の漁。タチウオ漕ぎ釣り(臼杵)は1隻・1日あたりの漁獲量が 17.5 キロと前期間(25.0 キロ)と比べ減少した。定置網は鶴見でメジナ、米水津でマアジ・アオリイカ、蒲江でブリ主体の漁。

他県情報

宮崎県(3/5~3/11):日向灘の小・中型まき網漁は、2 統 11.4 トン(マイワシ 9.6 トン、カタクチイワシ 1.8 トン他)
期間中の船曳パッチ網によるシラス漁は、13 統 9.9 トンでした。

高知県(3/3~3/9):宿毛湾周辺海域の中型まき網漁は、12 統 434.8 トン(サバ類 234.4 トン、ウルメイワシ 176.7 トン、マルアジ 5.3 トン、マアジ 3.6 トン、マイワシ 1.5 トン他の水揚げ。)

※次回の発行予定について

次回速報は平成 27 年 3 月 30 日に発行する予定です。

● 漁況

26-25号

漁協TACシステム集計速報値・30魚種(期間:佐賀関・鶴見・米水津・蒲江:2/23~3/8)

単位:キロ

漁業種類	所属漁協名	隻・日あたり漁獲量	まいわし	うるめ	かたくち	まあじ	まるあじ	さば類	ぶり	ひらめ	めいたがれい	えそ類	たちうお	まだい	いさき	かます	とらふぐ	あんこう	かさご類	かわはぎ類	きびなご	まとうだい	めじな	いせえび	くるまえび	こういか類	あおりいか	けんさき	まだこ	なまこ類	あわび類	さざえ	総計(他魚種も含む)
小型底曳網漁業	鶴見									253	79	290		187			4	309	4	82		131			59	4,032	11	174	30				5,644
	蒲江											399		3				12				6				3	3						426
船びき網漁業	鶴見(一部底曳網を含む)				6,712	1				1				14						3		1				3							6,734
	米水津(一部底曳網を含む)				11,338																												11,338
大中型まき網漁業	鶴見(延べ水揚げ統数18)	3,730	45,528		8,460	1,357	11,256	169				115	6	63		105	16					3			6	1	59						67,147
中型まき網漁業	鶴見(延べ水揚げ統数11)	2,372	13,817	15	7,718	1,356	2,517	669																									26,091
	米水津(延べ水揚げ統数×)	×	924			2,139		3,060																									6,123
刺網漁業	鶴見					3			51	500		100		62	14			1	16	95		76	127	26					23				1,095
	蒲江					2		3		19		9		34	0				6	132		39	28	11					34				622
定置網漁業	鶴見				228	919	294		1	256			1	256						32	21	15	3,423				136	2	13				5,643
	米水津				142	472	16		8	272	52		44	88		12				72		4	276				478	48				1,984	
	蒲江		15	499	333	3	2	561	54		15	3	11				1				163	3	321			2	189	21	14			2,210	
一本釣り	佐賀関				11,727	1,119	1,584	18,440	7		2,118	494	217		3			11															35,720
	鶴見				2,225	21	873	7,069			4	420	2,174		27			19					1	222				4				13,058	
	蒲江				6			344						91	4									28			7	21				500	
その他の漁業種類	佐賀関									18																		6	315	184	13	465	4,006
	鶴見		150			2,252	97	478					2	8			5		15	4		2											1,432
	米水津											1,208		8						1	44												1,394
	蒲江																												43	6	67		
総計			60,419	30	35,096	22,790	15,322	6,847	26,942	998	79	2,142	2,171	1,739	2,410	121	56	323	73	467	184	299	4,425	37	59	4,061	1,147	309	472	1,034	24	1,108	191,182

他漁協情報(期間:2/23~3/8)

単位:キロ

漁業種類	所属漁協名	期間	延べ出漁隻数	隻・日あたり漁獲量()は先号漁獲量	まあじ	まるあじ	さば類	かたくち	うるめ	まいわし	ぶり	たちうお	まだい	いさき	とらふぐ	こういか類	その他	計
中型まき網	臼杵・津久見	2/23~3/8	5隻	5569.8(6283.0)	20,398	4,517	2,979											27,894
一本釣り	臼杵(タチ釣りのみ)	2/23~3/8	12隻	17.5(25.0)								210						210
	保戸島	2/23~3/8	*	*(*)	72						109		432	592	219			1,424

TACシステム集計値及び中部振興局農山漁村振興課水産班とりまとめ(一部は聞き取りによる概算データ)

「魚価」円/kg

漁業種類	魚種名	地区名	平均	高値	安値
釣り	タチウオ	臼杵	1,007	-	-
	ブリ	保戸島	250	-	-
	マダイ	保戸島	900	-	-
	マダイ	鶴見	1,679	-	-
	マアジ	鶴見	1,508	-	-
	ブリ・ハマチ	鶴見	444	-	-
	イサキ	鶴見	1,413	-	-
	マアジ	佐賀関	300	300g級(1尾あたり)	
	マサバ	佐賀関	1,400	700g級(1尾あたり)	
	ブリ	佐賀関	300	1kg級(1尾あたり)	
マダイ	佐賀関	1,500	1kg級(1尾あたり)		

漁業種類	魚種名	地区名	平均	高値	安値
定置網	マアジ(センゴ)	鶴見	581	-	-
	カワハギ	鶴見	525	-	-
潜水・採貝	アオリイカ	鶴見	1,996	-	-
	アワビ	鶴見	4,545	-	-
	サザエ	鶴見	704	-	-
活魚	クルマエビ	鶴見	6,846	-	-
	ヒラメ	鶴見	1,417	-	-

漁協支店からのTACシステムデータ、一部聞き取り

上記は最新単価もしくは期間平均単価