

大分県豊後水道漁海況速報（短期）

31-17号

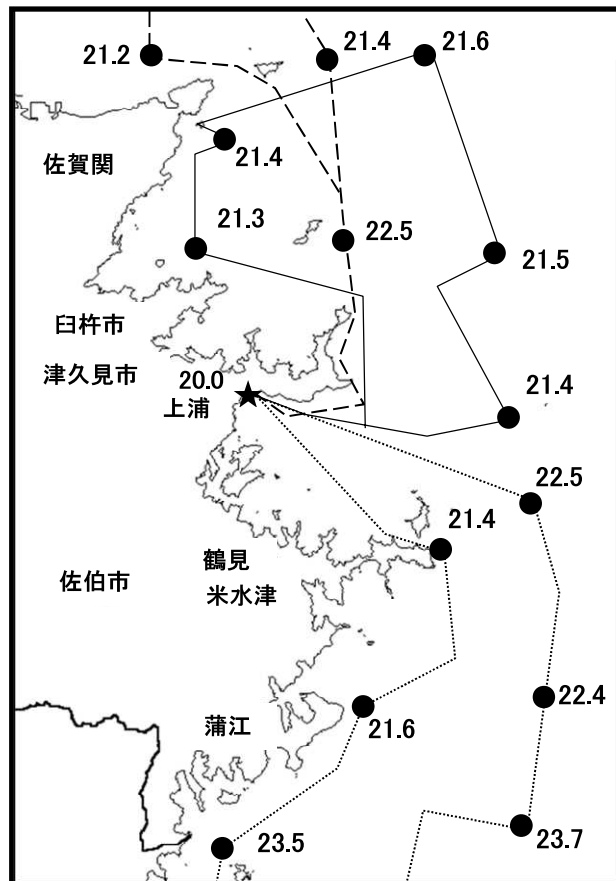
第31-17号 令和元年11月15日(金)発行

大分県農林水産研究指導センター水産研究部 佐伯市上浦大字津井浦

●海況

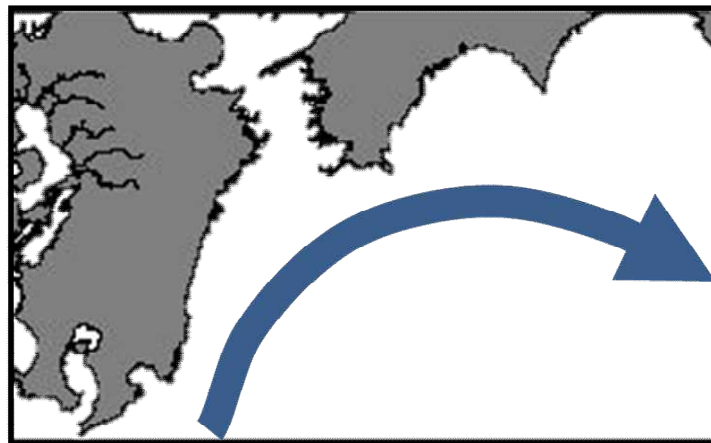
調査船航行時水温

実線：11月11日、点線：11月12日、破線：11月13日



★:11月15日の定地水温

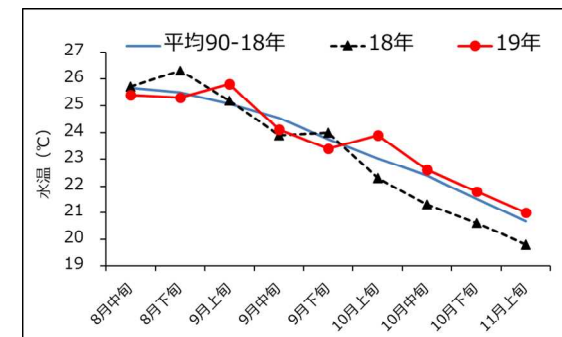
●黒潮情報(海上保安庁海洋速報第209号:11/6-11/13観測)



黒潮流軸までの方向と距離(マイル)	
都井岬 ESE	足摺岬 SSE
35	35

黒潮は都井岬でやや離岸、足摺岬でやや離岸、九州南東沖の黒潮内表面水温は25°Cとなっています。

●定地水温(表面:°C) [佐伯湾奥]



「海況概要」(11月15日)

11月上旬の水試地先(上浦)の定地水温(表面)は21.0°C。
前年より1.2°C高め、平年より0.3°C高めでした。11月15日の表面水温は20.0°Cとなっています。

「漁況概要」(10月28日～11月10日)

県南まき網はマアジ主体に250トンの水揚げ。小型底びき網は鶴見でクルマエビ、蒲江でコウイカ主体の漁。一本釣りは佐賀関・鶴見・保戸島でブリ、蒲江でアオリイカ主体の漁。タチウオこぎ釣り(白杵)は1隻・1日あたりの漁獲量が41.3キロと前期間(56.6キロ)と比べ減少した。刺網は佐賀関でイセエビ、鶴見・蒲江でカワハギ類主体の漁。定置網は鶴見・蒲江でブリ、米水津でサバ類主体の漁。

他県情報

宮崎県(10/31～11/6 当該期間における、日向灘の小・中型まき網の総漁獲量は65統1,791トン(ウルメイワシ1,263トン、マルアジ241トン、カタクチイワシ208トン他の水揚げ)。また、船曳パッチ網による漁獲は8統9トン(すべてシラス)。

高知県(11/5～11/11):対象期間における宿毛湾周辺海域の中型まき網の総漁獲量は、16統54.1トン。(サバ類9トン、マルアジ7トン、マアジ4トン他の水揚げ)

※次回の発行予定について

次回速報は令和元年11月29日頃に発行する予定です。

なお、この情報は 大分県農林水産研究指導センター水産研究部のホームページ (<http://www.pref.oita.jp/soshiki/15090/>) でもご覧いただけます。

● 漁況

31-17号

漁協TACシステム集計速報値・30魚種(佐賀関・鶴見・米水津・蒲江 期間10/28~11/10)

		単位:キロ																				総計 (他魚種 も含む)											
漁業種類	所属漁協名	隻・日あたり漁獲量	まいわし	うるめ	かたくち	まあじ	まるあじ	さば類	ぶり	ひらめ	めいたがれい	えそ類	たちうお	まだい	いさき	かます	とらふぐ	あんこう	かさご類	かわはぎ類	きびなご	まとうだい	めじな	いせえび	くるまえび	こういか類	あおりいか	けんさき	まだこ	なまこ類	あわび類	さざえ	
小型底曳網漁業	鶴見								2	42	74		122					64	9				57	6	1,823	1,297	3		2				3,500
	蒲江										18			3				9	12				6		62	84							194
船びき網漁業	鶴見(一部底曳網を含む)			8,136				356									1																8,493
	米水津(一部底曳網を含む)			7,738																													7,738
大中型まき網漁業	鶴見(延べ水揚げ統数39)	2,851		65,730	5	19,174	762	6,596	9			802	129	3	17,864	5				31						17	5	57					111,185
	鶴見(延べ水揚げ統数17)	7,250		60,930		62,262	48	3																									123,243
	米水津					14,741		638																									15,379
	蒲江																																0
刺網漁業	佐賀関					22			91	23		64		2					7	191					13								15
	鶴見									2	1	64		11					9	85				117	53				2				581
	蒲江									2		3		24	3				9	85				15	65	1	3					210	
定置網漁業	鶴見			245	1,205	172		105	1,613	17			3	2	21	120				85				187		1	49						3,805
	米水津		4	756	1,756	224		2,288	876			16	750	268	100	418				128			36	4			248	8					7,880
	蒲江				1,495	80		468	1,768	3		3	35	18	42	663				633	57			8		4	150		1			5,428	
	佐賀関				5,235	2		4,886	11,680	6			5,010	188	1,485		1		39	28				13								28,571	
一本釣り	鶴見				1,032	69		1,491	3,471	9			106	276	706	1,018	18	6		45	63		6	77				252				8,641	
	蒲江					2		6	141					39						107						1	468					764	
	佐賀関								2,376															169								2,545	
その他の漁業	鶴見				6,139	135		2,336						8		31	1		9	70				0			2		113	11	33	1,692	10,579
	米水津																													22	1,589	1,610	
	蒲江								146			6		3					17	80			3				7					268	
総計			4	126,660	16,880	113,063	1,491	19,172	22,170	61	61	1,073	6,202	1,396	2,669	19,114	12	73	254	1,373	57	108	426	300	1,886	1,404	1,187	65	124	11	55	3,281	340,629

他漁協情報(期間:10/28~11/10)

単位:キロ

漁業種類	所属漁協名	期間	延べ出漁隻数	隻・日あたり漁獲量()は先号漁獲量	まあじ	まるあじ	さば類	かたくち	うるめ	まいわし	ぶり	たちうお	まだい	いさき	とらふぐ	こういか類	その他	計
中型まき網	臼杵・津久見	10/28~11/10	7隻	5,590(4181)	34,395		4,733											39,128
一本釣り	臼杵(タチ釣りのみ)	10/28~11/10	125隻	41,3(56.6)								5,160						5,160
	保戸島	10/28~11/10	*	*(*)	317		360				1,407		23	410	175		323	3,015

TACシステム集計値及び中部振興局農山漁村振興課水産班とりまとめ(一部は聞き取りによる概算データ)

「魚価」円/kg

漁業種類	魚種名	地区名	平均	備考
釣り	タチウオ	臼杵	984	-
	ブリ	保戸島	280	-
	マダイ	保戸島	780	-
	マダイ	鶴見	1,061	-
	マアジ	鶴見	972	-
	ブリ・ハマチ	鶴見	280	-
	イサキ	鶴見	946	-
	マアジ	佐賀関	300	300g級(1尾あたり)
	マサハ	佐賀関	1,500	700g級(1尾あたり)
	ブリ	佐賀関	300	1kg級(1尾あたり)
マダイ	佐賀関	1,000	1kg級(1尾あたり)	

漁業種類	魚種名	地区名	平均	備考
定置網	マアジ(コアジ)	鶴見	154	-
	マアジ(マアジ)	鶴見	134	-
	カワハギ	鶴見	652	-
	アオリイカ	鶴見	2,280	-
潜水・採貝	アウビ	鶴見	7,804	-
	サザエ	鶴見	709	-
底曳き(活)	クルマエビ	鶴見	3,502	-
	ヒラメ	鶴見	1,550	-

漁協支店からのTACシステムデータ、一部聞き取り