

大分県豊後水道漁海況速報（短期）

第 31-24 号 令和 2 年 2 月 28 日(金)発行

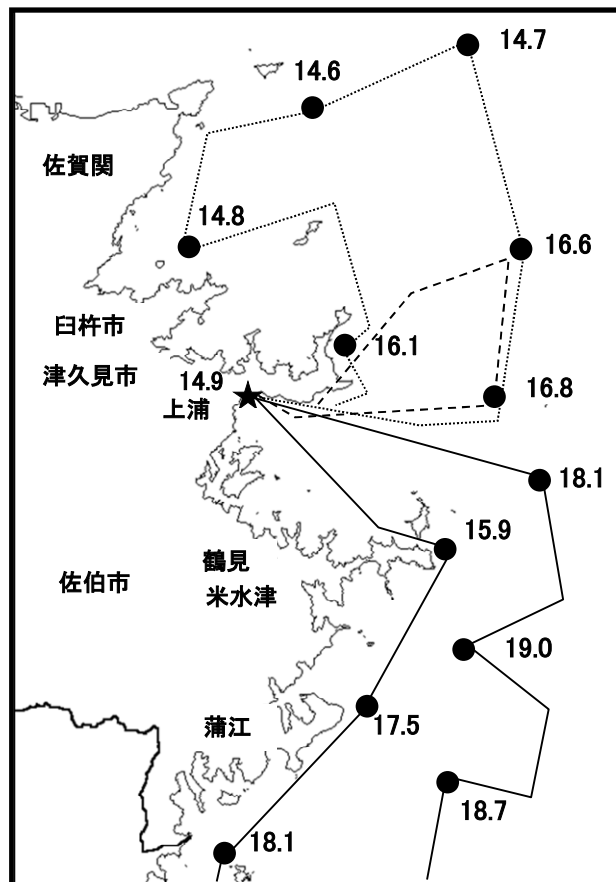
大分県農林水産研究指導センター水産研究部 佐伯市上浦大字津井浦

31-24 号

●海況

調査船航行時水温

実線：2月12日、点線：2月15日、破線2月16日

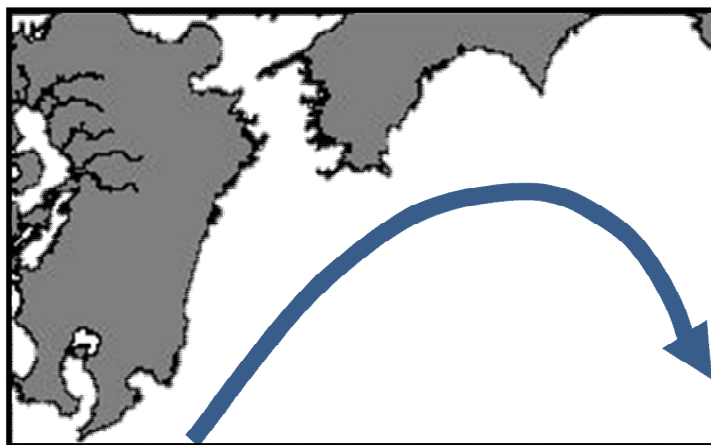


★:2月28日の定地水温

※次回の発行予定について

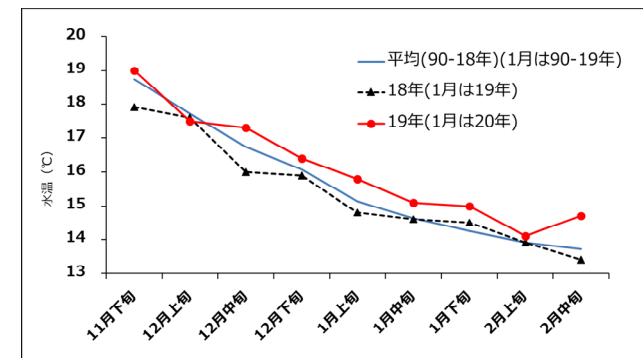
次回速報は令和2年3月13日頃に発行する予定です。

●黒潮情報(海上保安庁海洋速報第36号:2/19-2/26 観測)



黒潮流軸までの方向と距離(マイル)	
都井岬SE	足摺岬SSE
35	35
黒潮は都井岬でやや離岸、足摺岬でやや離岸、九州南東沖の黒潮内表面水温は21°Cとなっています。	

●定地水温(表面:°C) [佐伯湾奥]



「海況概要」(2月28日)

2月中旬の水試地先(上浦)の定地水温(表面)は14.7°C。
前年より1.3°C高め、平年より1.0°C高めでした。2月28日の表面水温は14.9°Cとなっています。

「漁況概要」(2月3日~2月23日)

県南まき網はマアジ主体に11トンの水揚げ。小型底びき網は鶴見でコウイカ類、蒲江でエソ類主体の漁。一本釣りは佐賀関・保戸島でブリ、鶴見でマアジ、蒲江でアオリイカ主体の漁。タチウオこぎ釣り(白杵)は1隻・1日あたりの水揚量が33.8キロと前期間(43.6キロ)と比べ減少した。刺網は鶴見でヒラメ、蒲江でカワハギ類主体の漁。定置網は鶴見でメジナ、米水津でマアジ、蒲江でブリ主体の漁。

他県情報

宮崎県(2/13~2/19 当該期間における、日向灘の小・中型まき網の水揚量は11 統 90トン(ソウダカツオ 37トン、マルアジ 32トン、サバ類 16トン他の水揚げ)。また、船曳パッチ網による水揚げはありませんでした。

高知県(2/18~2/24):対象期間における宿毛湾周辺海域の中型まき網の水揚量は、8 統 38トン。(ウルメイワシ 15トン、マルアジ 10トン、カタクチイワシ 7トン他の水揚げ)。

なお、この情報は 大分県農林水産研究指導センター水産研究部のホームページ (<http://www.pref.oita.jp/soshiki/15090/>) でもご覧いただけます。

● 漁況

31-24号

漁協TACシステム集計速報値・30魚種(佐賀関・鶴見・米水津・蒲江 期間2/3~2/23)

漁業種類	所属漁協名	隻・日あたり漁獲量	まいわし	うるめ	かたくち	まあじ	まるあじ	さば類	ぶり	ひらめ	めいたがれい	えそ類	たちうお	まだい	いさき	かます	とらふぐ	あんこう	かさご類	かわはぎ類	きびなご	まとうだい	めじな	いせえび	くるまえび	こういか類	あおりいか	けんさき	まだこ	なまこ類	あわび類	さざえ	総計(他魚種も含む)
小型底曳網漁業	鶴見					4	11		7	190	88	406		250				204	2	18		247	3		38	3,173	3	39	14			4,694	
	蒲江									4		307		28				12				27			27							405	
船びき網漁業	鶴見(一部底曳網を含む)				6,120									4								5					1					6,129	
	米水津(一部底曳網を含む)				11,183																											11,183	
大中型まき網漁業	鶴見(延べ水揚統数6)	965			959	4,270	190	75				42	32	14		196			2			3				2		3				5,787	
中型まき網漁業	鶴見(延べ水揚統数21)	237				4,616	205	163																								4,984	
	米水津																																0
	蒲江																																0
刺網漁業	佐賀関					12																											0
	鶴見									339		53		57	1			2	3	143		156	4	5		32	7	10	5			826	
	蒲江								2	2	3		16	4			1	5	110		24	49	6		8	63		2			295		
定置網漁業	鶴見				1,020		325	10	343	102			1	19	86	32				102		23	5,375		2	217						7,666	
	米水津	8			4	452		200	448	20			12	24	4					32	32	36	40			324	48				1,684		
	蒲江			106	213	85		8	1,090	27			3	91	4	359				116	765	1	489		22	246	15	3			3,621		
一本釣り	佐賀関				2,887		208	736	2,891	39			910	89	2		13		1							507	78	100	30			7,569	
	鶴見				7,957		208	252	2,999	43		31	8	835	737		264		64	13		12	110			1	829					14,246	
	蒲江								116	6		3		12					82							1						1,049	
その他の漁業	佐賀関					1																										1	
	鶴見					14,205	9	23						3													11		330	549	13	1,153	16,335
	米水津											145		3															70	2,190	33	976	3,199
計	蒲江																		22	37			3	16			36	70	32	1	6	370	
計			8	106	18,478	35,488	947	1,467	7,896	775	88	989	965	1,474	839	587	279	218	186	570	797	534	6,073	26	38	3,784	1,803	215	463	2,770	47	2,135	90,041

他漁協情報(期間:2/3~2/16、23)

漁業種類	所属漁協名	期間	延べ出漁隻数	隻・日あたり水揚量()は先号水揚量	まあじ	まるあじ	さば類	かたくち	うるめ	まいわし	ぶり	たちうお	まだい	いさき	とらふぐ	こういか類	その他	計
中型まき網	臼杵・津久見	2/3~2/23	13隻	2,689(4,068)	29,381		5,579											34,960
一本釣り	臼杵(タチ釣りのみ)	2/3~2/23	79隻	33.8(43.6)								2,670						2,670
	保戸島	2/3~2/16	*	*(*)	389		119				897	71	30	581			48	2,135

TACシステム集計値及び中部振興局農山漁村振興課水産班とりまとめ(一部は聞き取りによる概算データ)

「魚価」円/kg

漁業種類	魚種名	地区名	平均	備考
釣り	タチウオ	臼杵	1,289	-
	ブリ	保戸島	300	-
	マダイ	保戸島	800	-
	マダイ	鶴見	1,246	-
	マアジ	鶴見	1,051	-
	ブリ・ハマチ	鶴見	538	-
	イサキ	鶴見	1,667	-
	マアジ	佐賀関	300	300g級(1尾あたり)
	マサハ	佐賀関	1,500	700g級(1尾あたり)
	ブリ	佐賀関	400	1kg級(1尾あたり)
マダイ	佐賀関	1,200	1kg級(1尾あたり)	

漁業種類	魚種名	地区名	平均	備考
定置網	マアジ(コアジ)	鶴見	416	-
	マアジ(マアジ)	鶴見	-	-
	カワハギ	鶴見	498	-
	アオリイカ	鶴見	2,040	-
潜水・採貝	アウビ	鶴見	4,958	-
	サザエ	鶴見	650	-
底曳き(活)	クルマエビ	鶴見	7,609	-
	ヒラメ	鶴見	1,260	-

漁協支店からのTACシステムデータ、一部聞き取り