

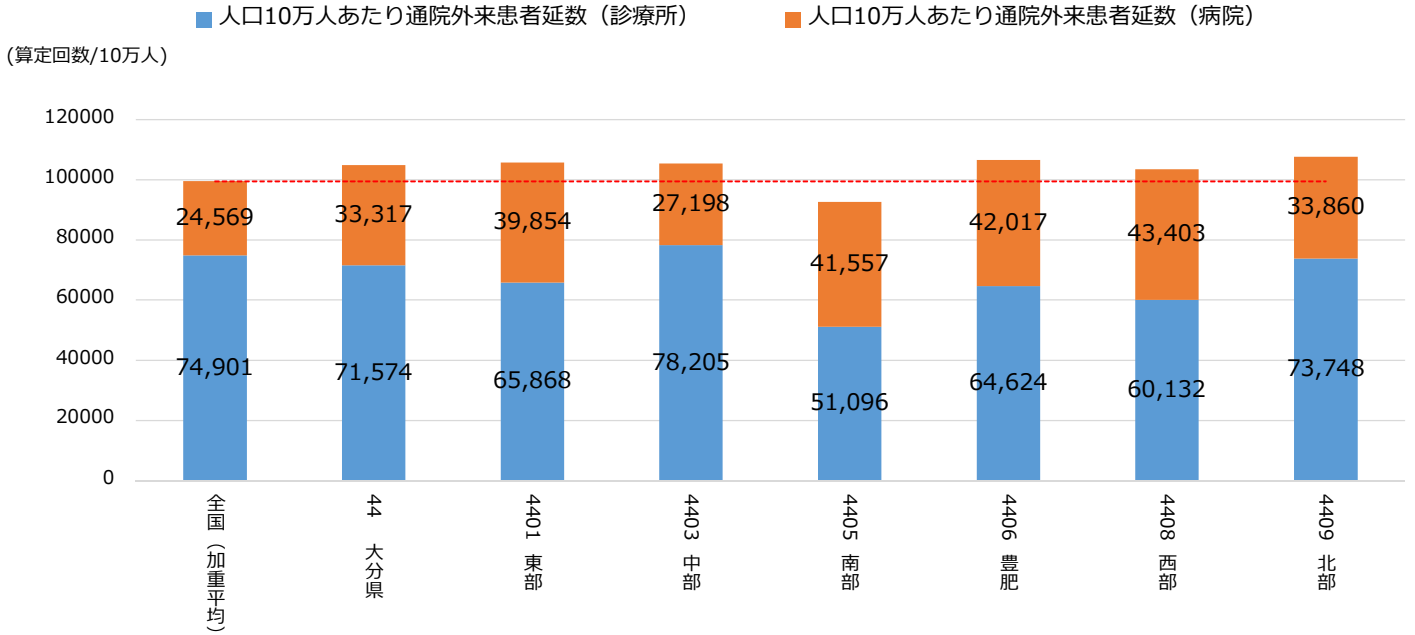
## 外来医療計画に係る資料

○外来医療の提供体制に係るデータ	1
○初期救急医療の実施状況	15
○在宅医療実施状況の推移等	16
○診療所開設届の様式	36
○医療機器の保有状況等に関するアンケート調査	40
○共同利用計画	42



## 通院外来

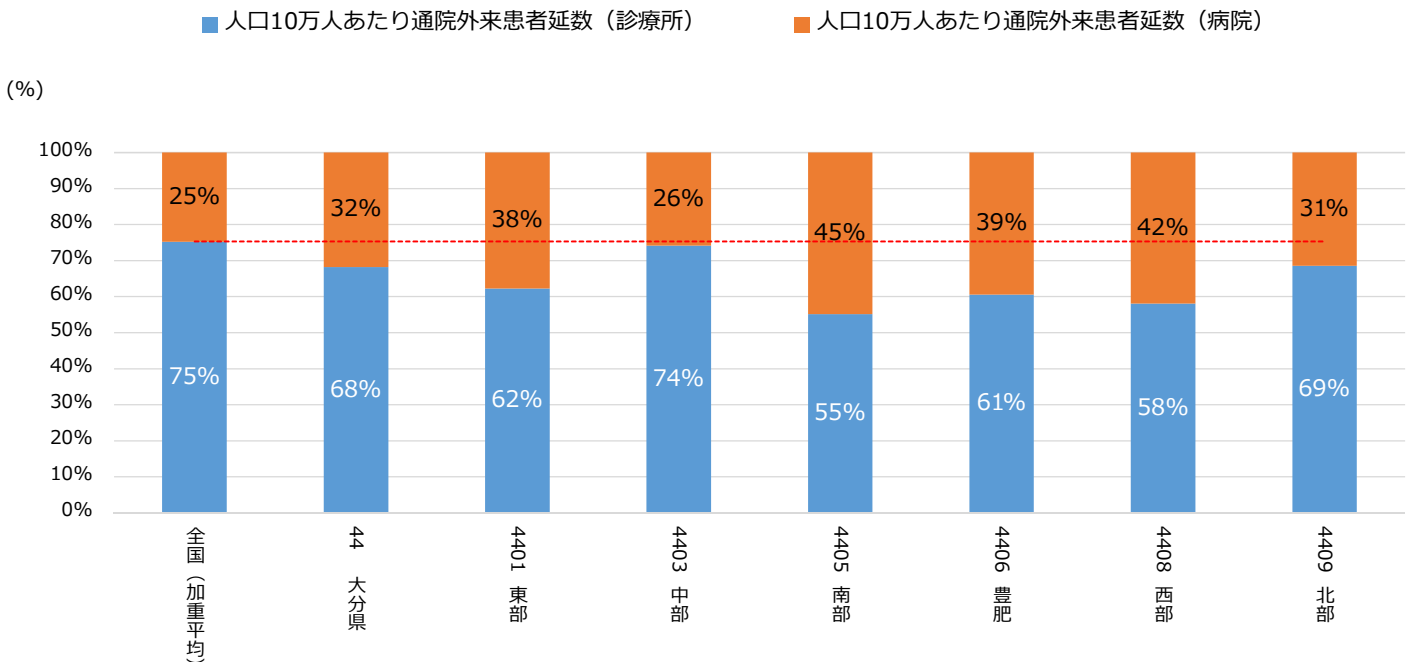
### 人口10万人あたり通院外来患者数（回／月）



※平成29年度NDBデータより

## 通院外来

### 人口10万人あたり通院外来患者数（回／月）



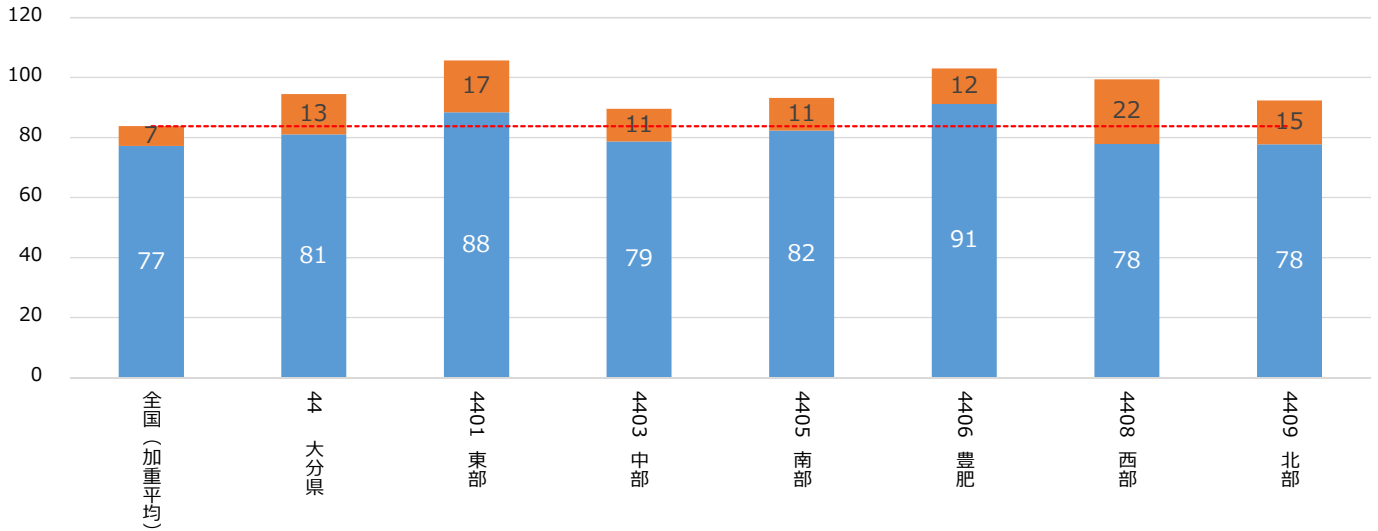
※平成29年度NDBデータより

## 通院外来

### 人口10万人あたり医療施設数

■ 人口10万人あたり医療施設数（診療所）      ■ 人口10万人あたり医療施設数（病院）

(医療施設数/10万人)



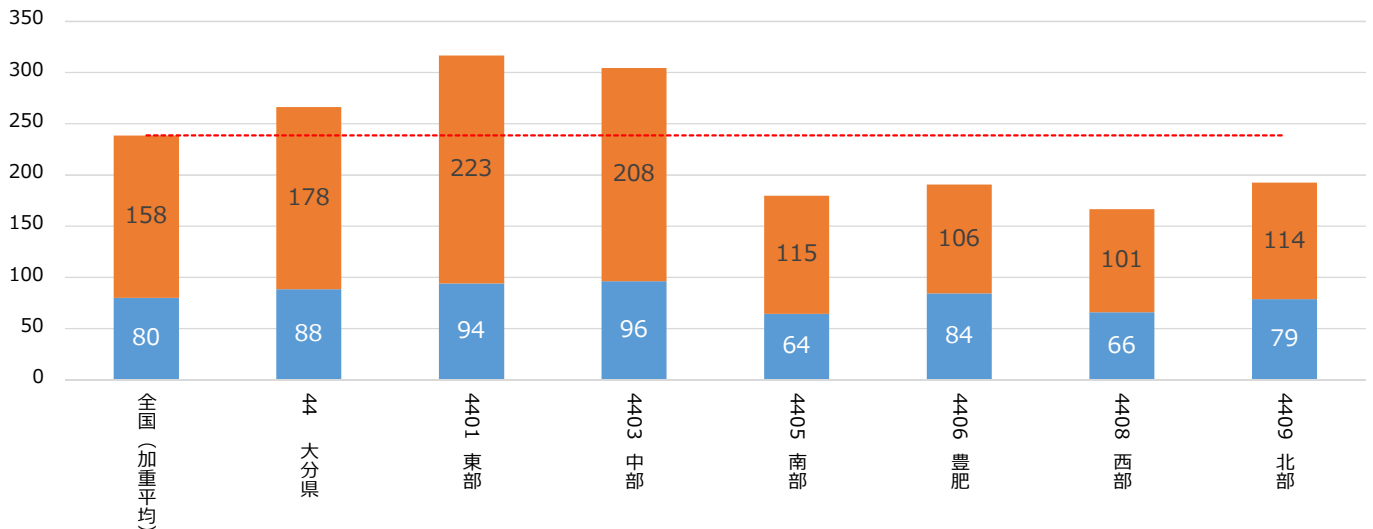
※ここでの医療施設数は、平成26年医療施設調査の対象となった施設数。

## 通院外来

### 人口10万人あたり医師数

■ 人口10万人あたり医師数（診療所）      ■ 人口10万人あたり医師数（病院）

(医師数/10万人)



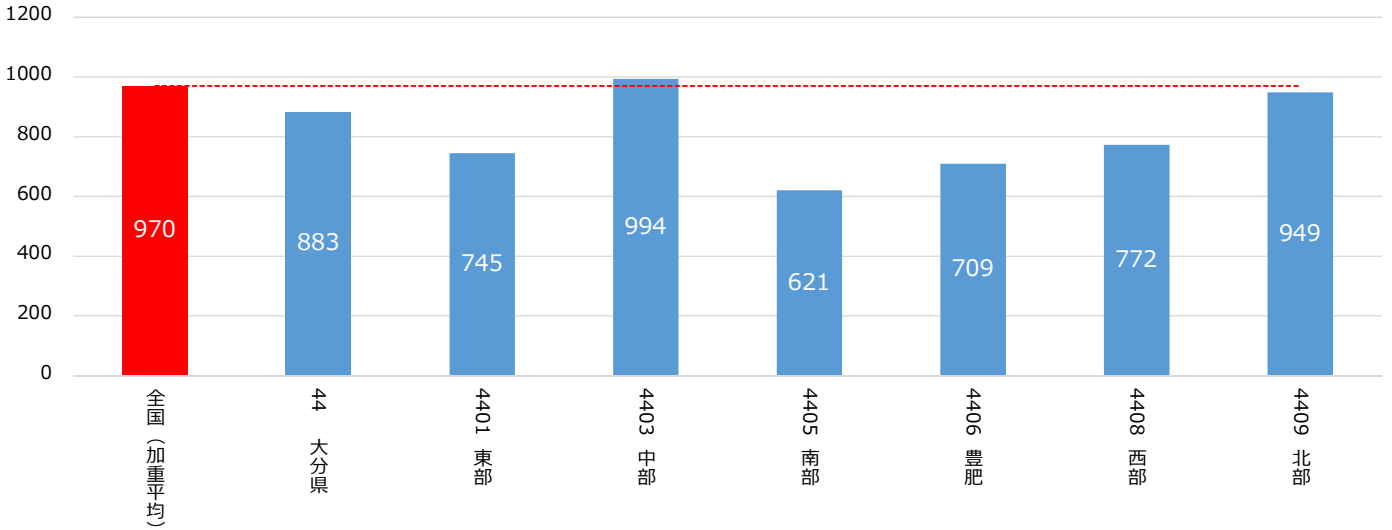
※医師・歯科医師・薬剤師調査 (2016年) より

## 通院外来

### 全診療所数でみた通院外来患者数（回／月）

■ 全診療所数あたり通院外来患者延数

(算定回数/施設)



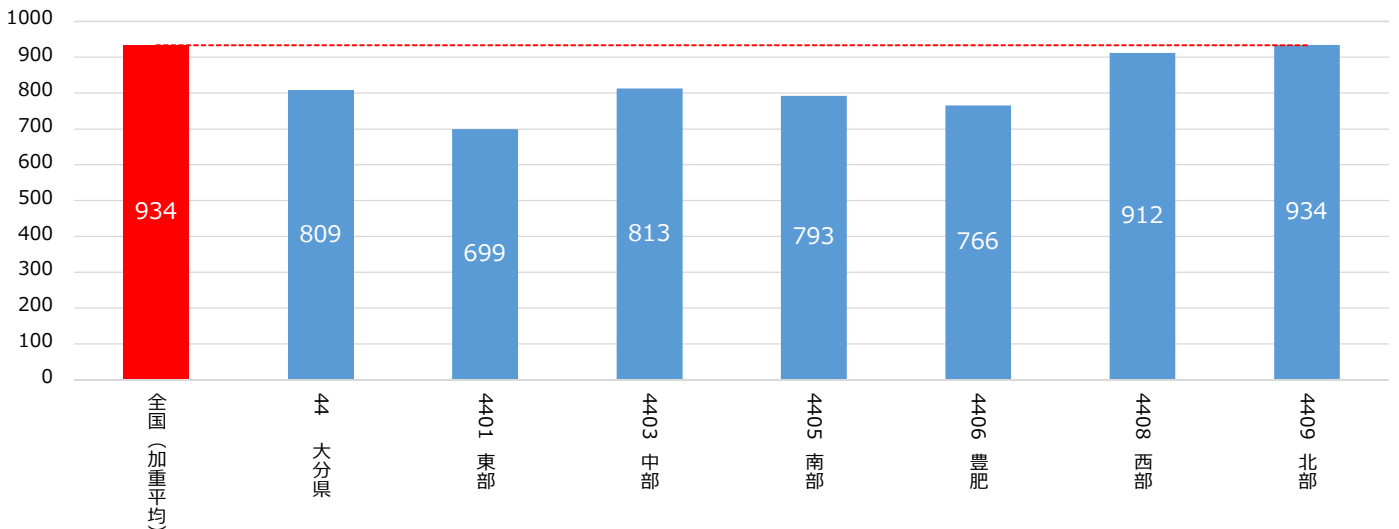
※ここでの医療施設数は、平成26年医療施設調査の対象となった施設数。

## 通院外来

### 全診療所医師数でみた通院外来患者数（回／月）

■ 全診療所医師数あたり通院外来患者延数

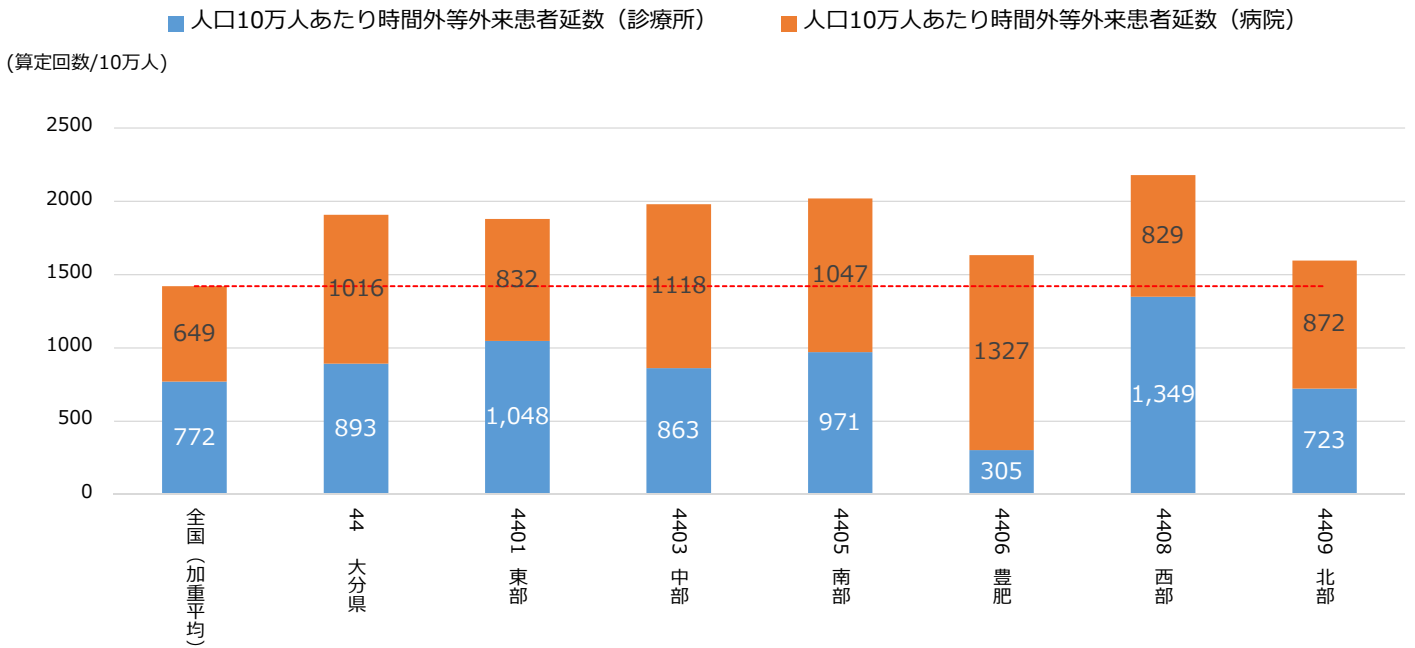
(算定回数/人)



※医師・歯科医師・薬剤師調査（2016年）より

## 時間外等外来

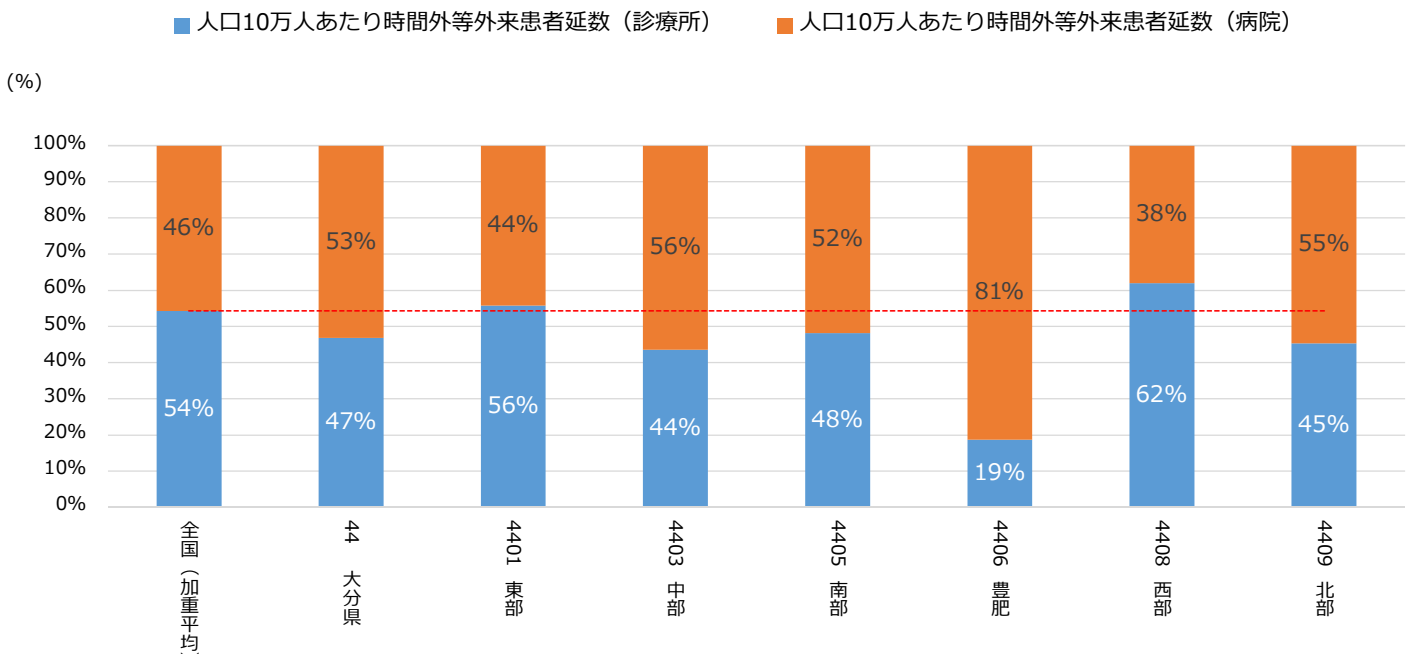
### 人口10万人あたり時間外等外来患者数（回／月）



※平成29年度NDBデータより

## 時間外等外来

### 時間外等外来患者の対応割合



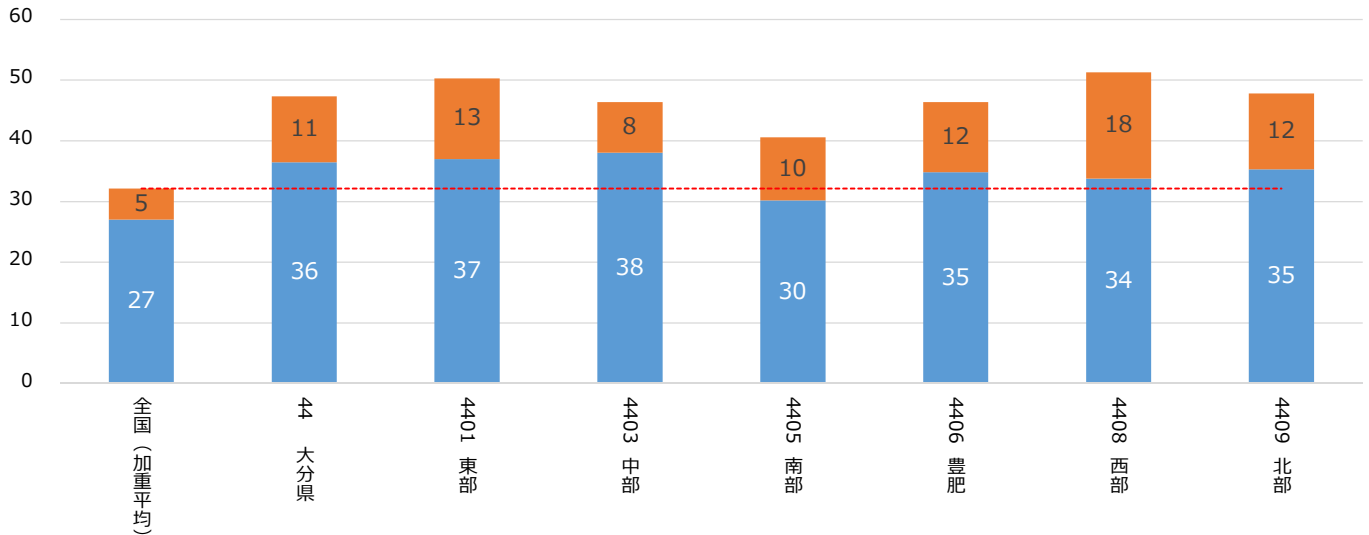
※平成29年度NDBデータより

## 時間外等外来

### 人口10万人あたり時間外等外来医療施設数（月平均施設数）

■ 人口10万人あたり時間外等外来施設数（診療所）
 ■ 人口10万人あたり時間外等外来施設数（病院）

(医療施設数/10万人)



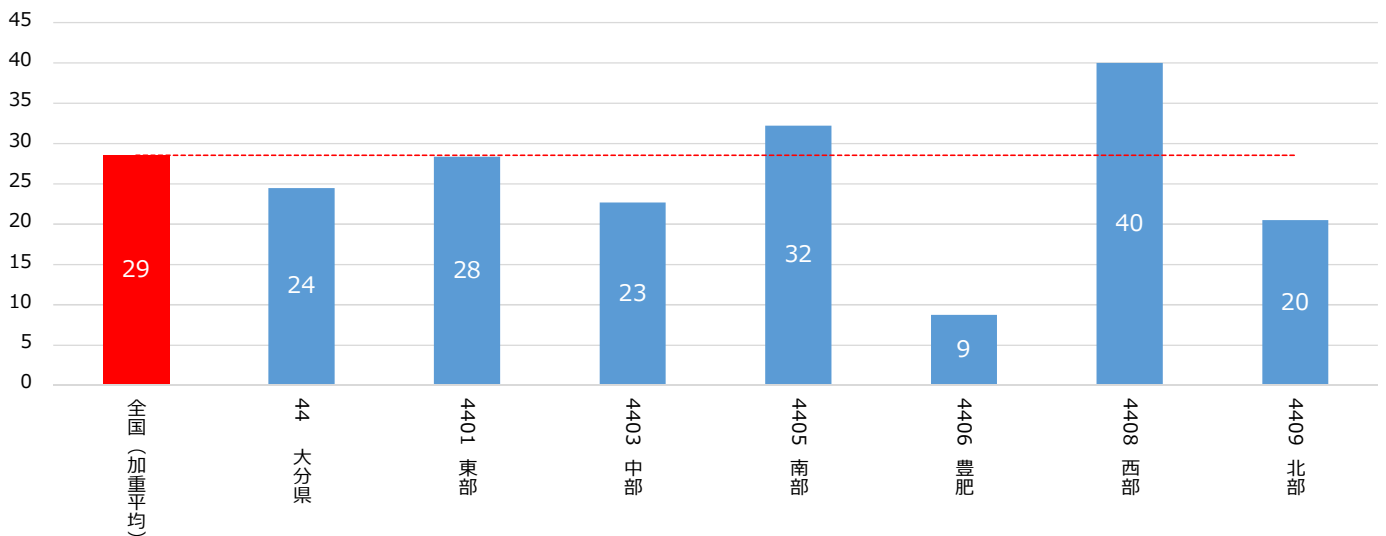
※ここでの医療施設数は、平成29年度NDBデータで当該レセプトの算定があった施設数（月平均施設数）。

## 時間外等外来

### 実施診療所数でみた時間外等外来患者数（回/月）

■ 実施診療所数あたり時間外等外来患者延数

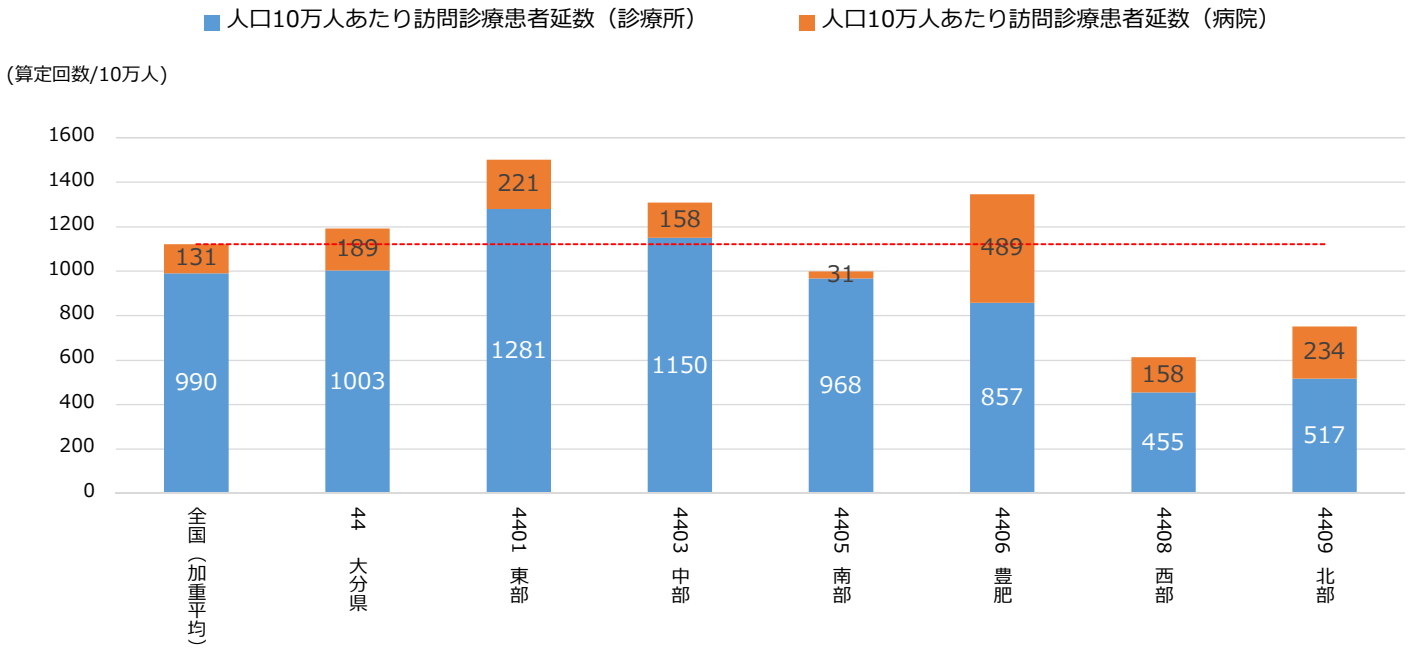
(算定回数/施設)



※ここでの医療施設数は、平成29年度NDBデータで当該レセプトの算定があった施設数（月平均施設数）。

## 在宅医療（訪問診療）

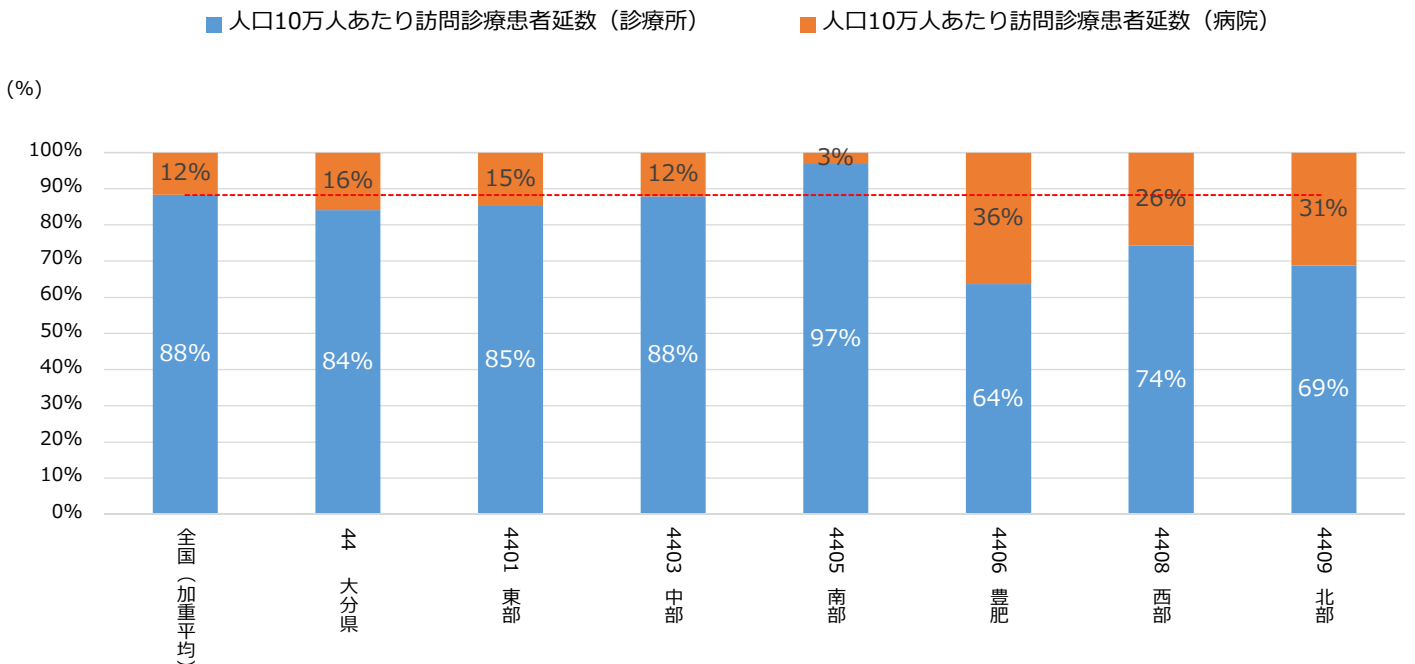
人口10万人あたり訪問診療患者延数（回／月）



※平成29年度NDBデータより

## 在宅医療（訪問診療）

訪問診療患者の対応割合



※平成29年度NDBデータより

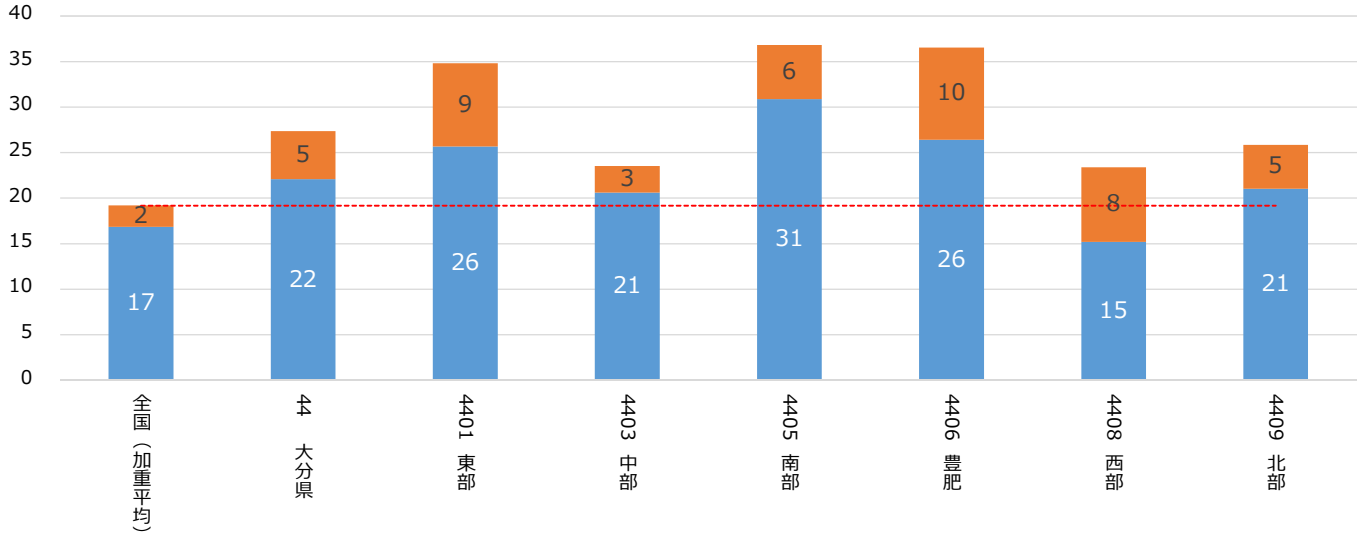


## 在宅医療（訪問診療）

**人口10万あたり訪問診療医療施設数（月平均施設数）**

■ 人口10万人あたり訪問診療実施施設数（診療所）    ■ 人口10万人あたり訪問診療実施施設数（病院）

(医療施設数/10万人)



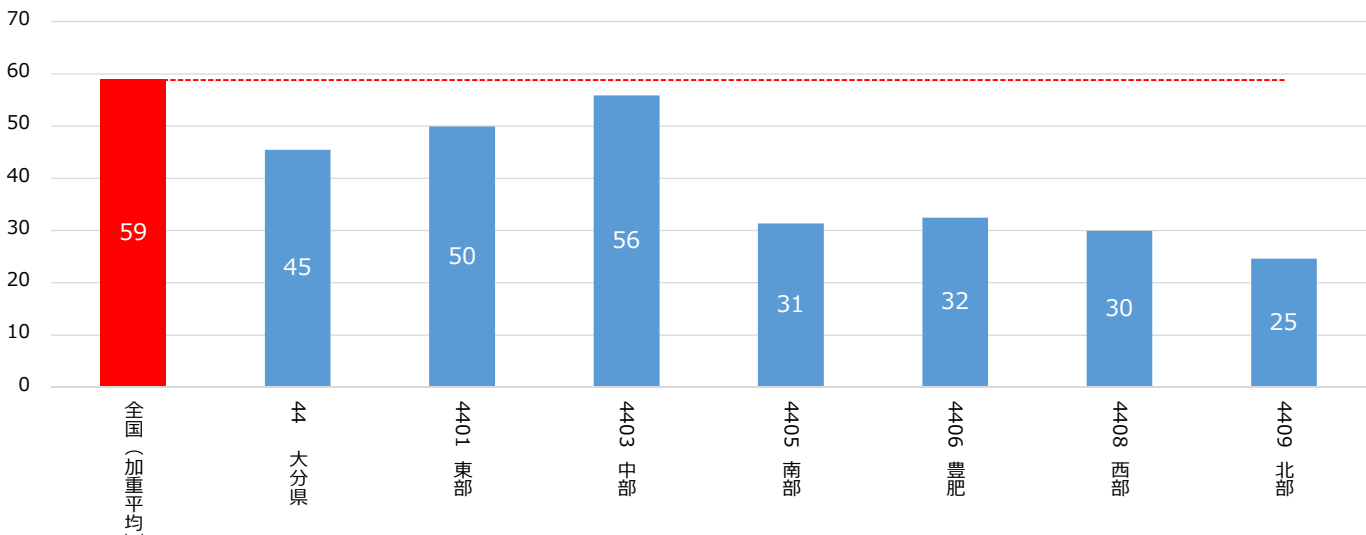
※ここでの医療施設数は、平成29年度NDBデータで当該レセプトの算定があった施設数（月平均施設数）。

## 在宅医療（訪問診療）

**実施診療所数でみた訪問診療患者数（回/月）**

■ 実施診療所数あたり訪問診療患者延数

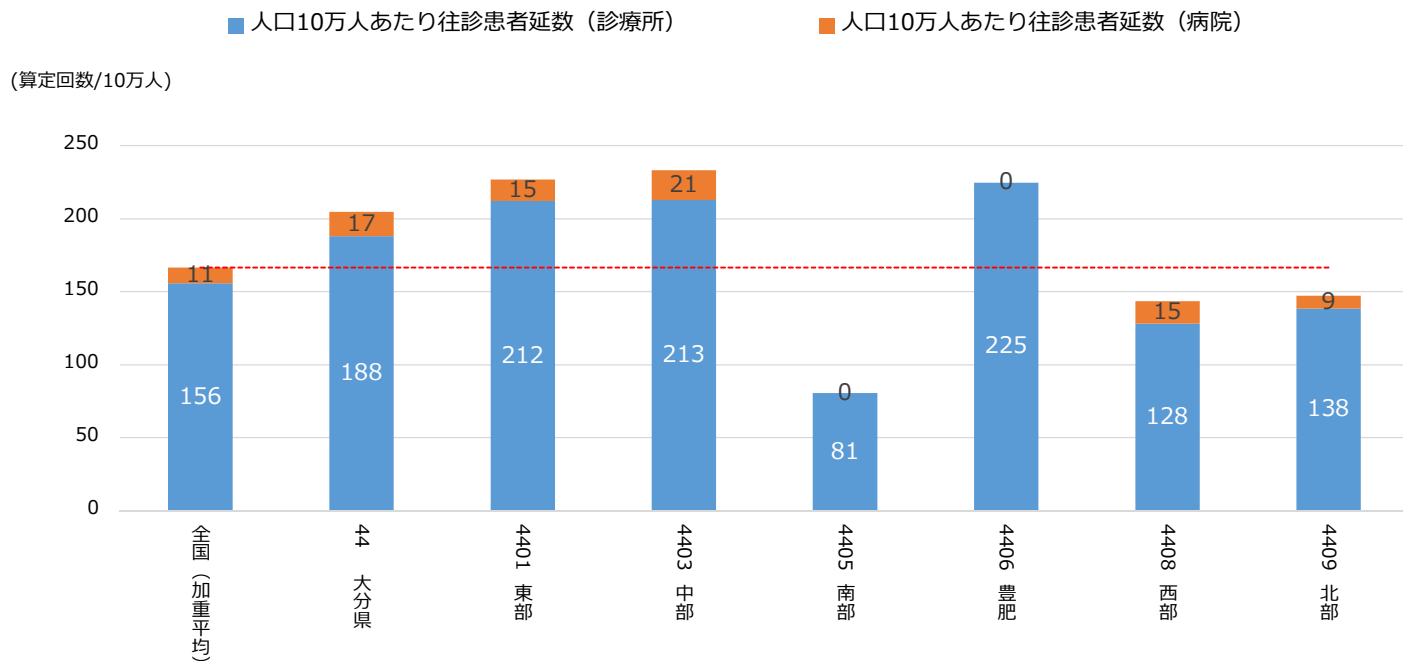
(算定回数/施設)



※ここでの医療施設数は、平成29年度NDBデータで当該レセプトの算定があった施設数（月平均施設数）。

## 在宅医療（往診）

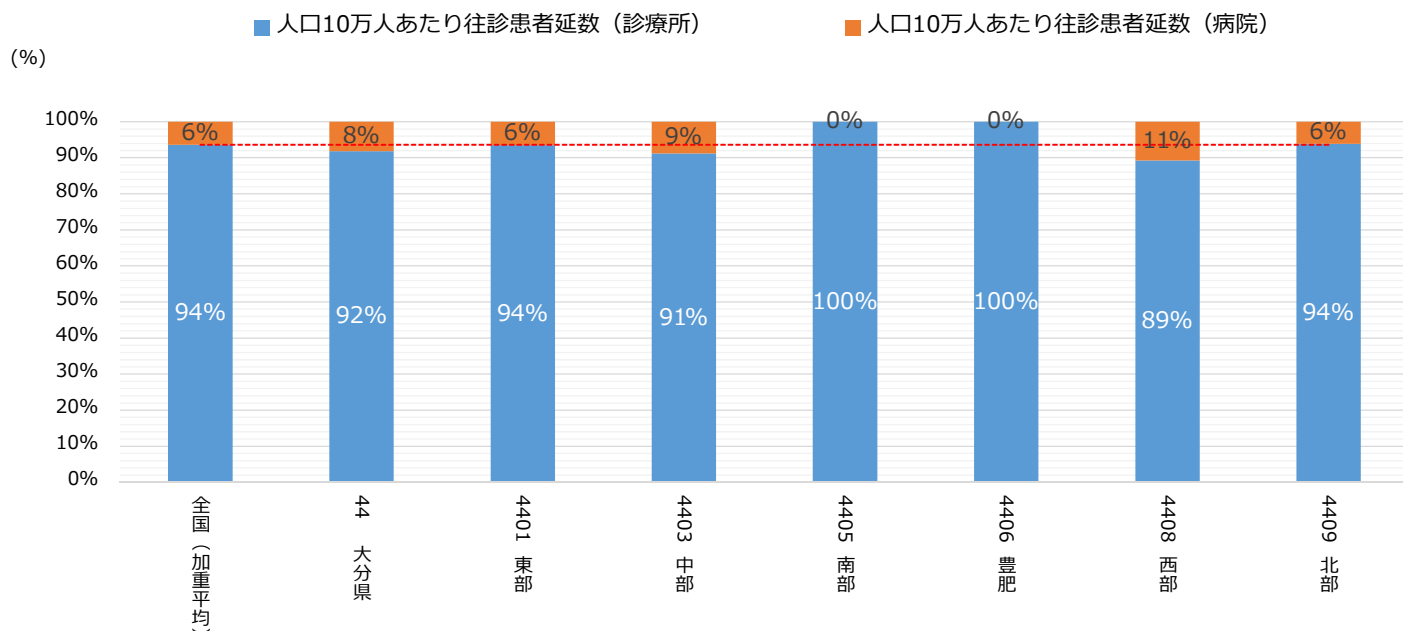
### 人口10万人あたり往診患者数（回／月）



※平成29年度NDBデータより

## 在宅医療（往診）

### 往診患者の対応割合



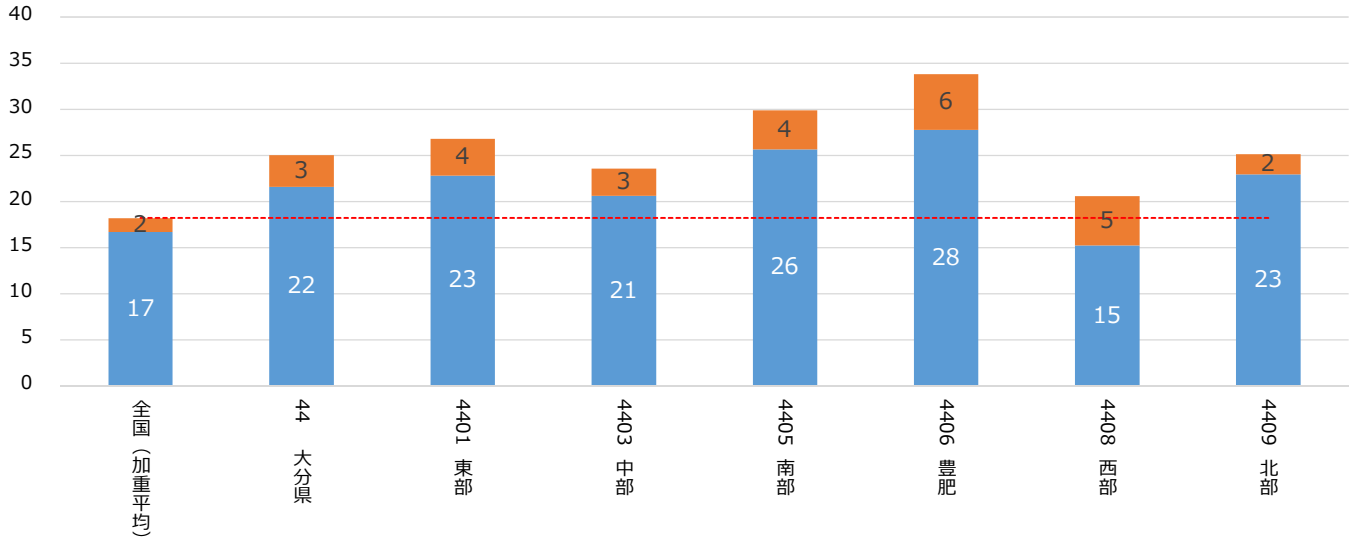
※平成29年度NDBデータより

## 在宅医療（往診）

### 人口10万人あたり往診医療施設数

■ 人口10万人あたり往診実施施設数（診療所）
 ■ 人口10万人あたり往診実施施設数（病院）

(医療施設数/10万人)



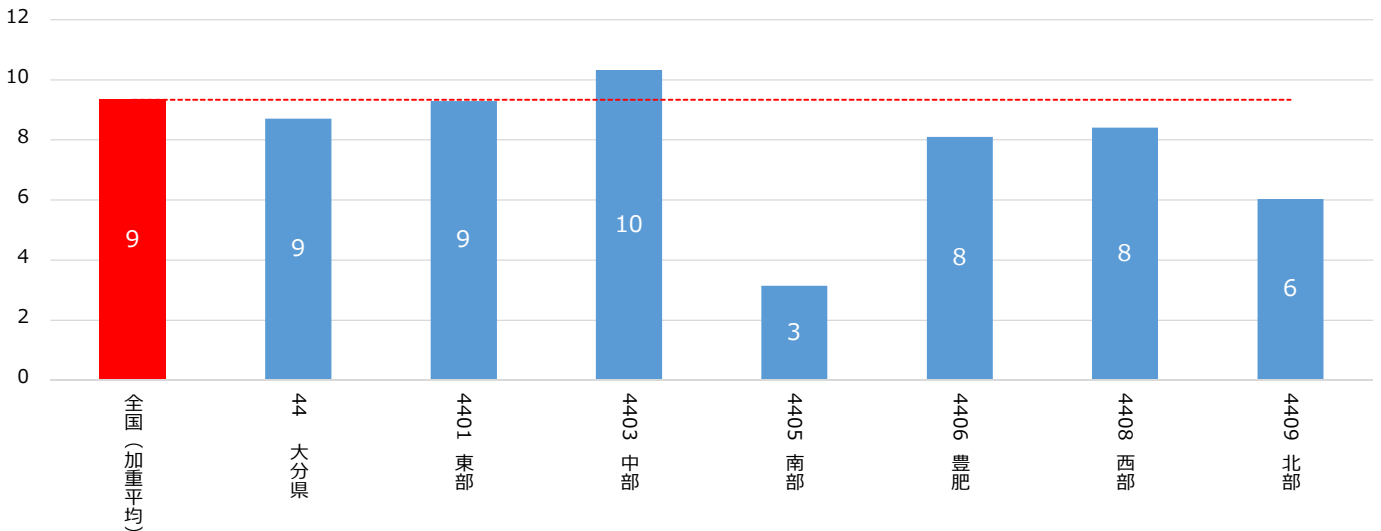
※ここでの医療施設数は、平成29年度NDBデータで当該レセプトの算定があった施設数（月平均施設数）。

## 在宅医療（往診）

### 実施診療所数でみた往診患者数（回/月）

■ 実施診療所数あたり往診患者延数

(算定回数/施設)

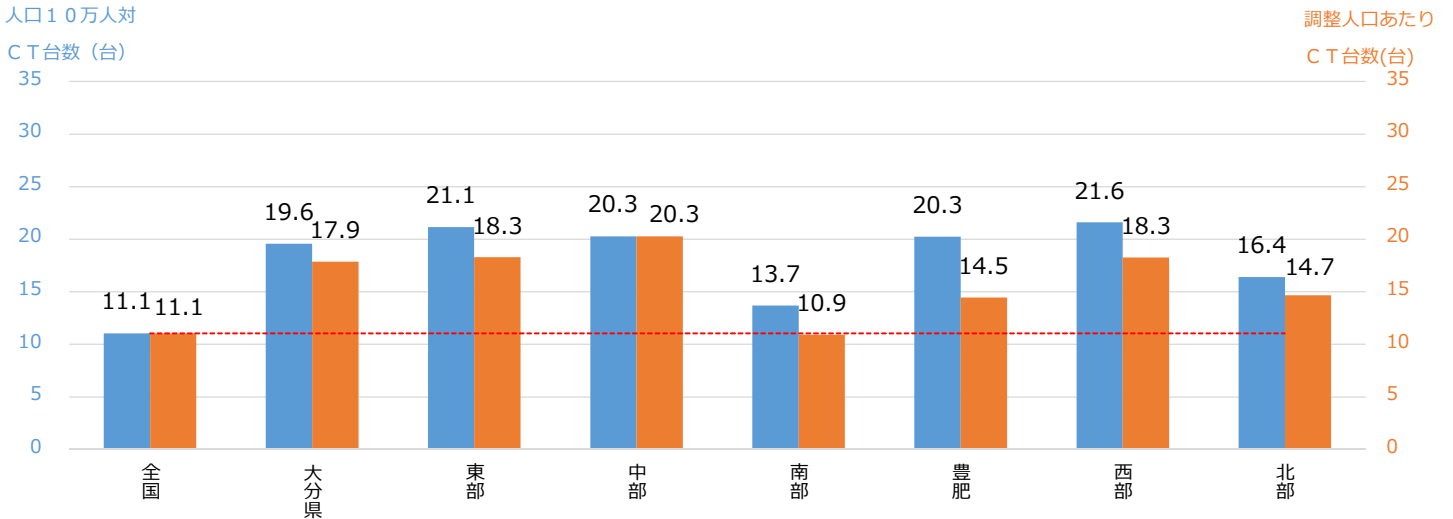


※ここでの医療施設数は、平成29年度NDBデータで当該レセプトの算定があった施設数（月平均施設数）。

## CT

### 人口10万人対台数と調整人口あたり台数

■ 人口10万人対CT台数    ■ 調整人口あたりCT台数

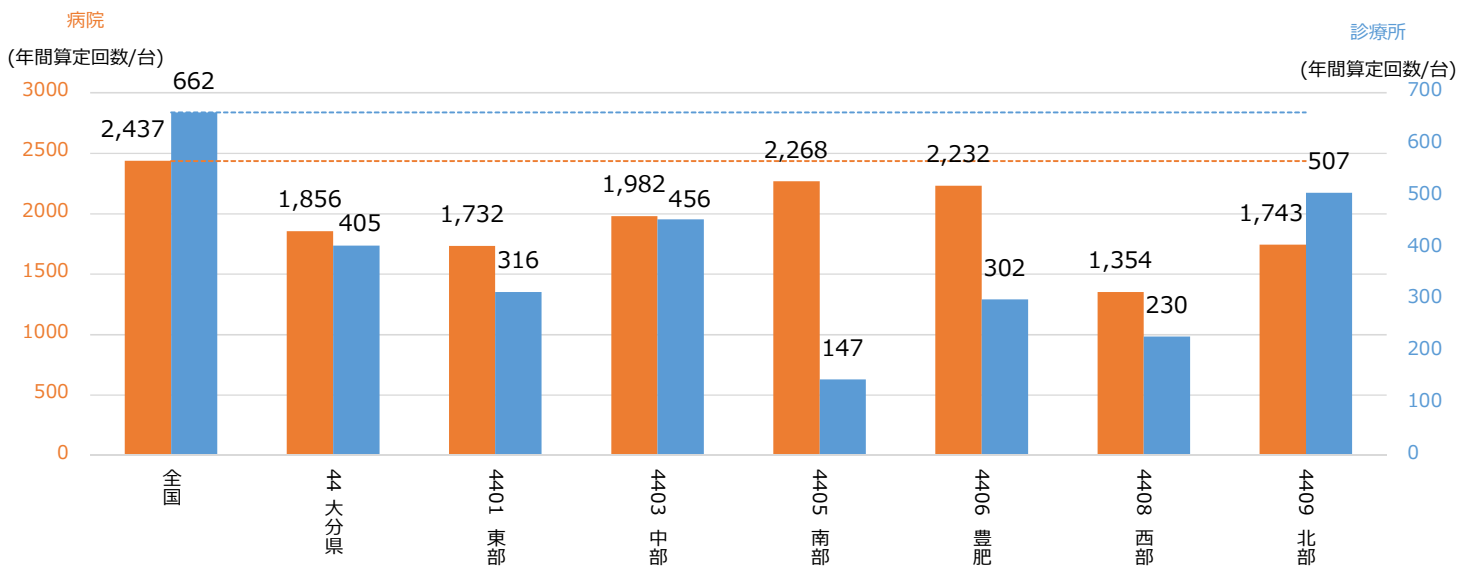


※医療施設調査（2017年）より

## CT

### 稼働状況

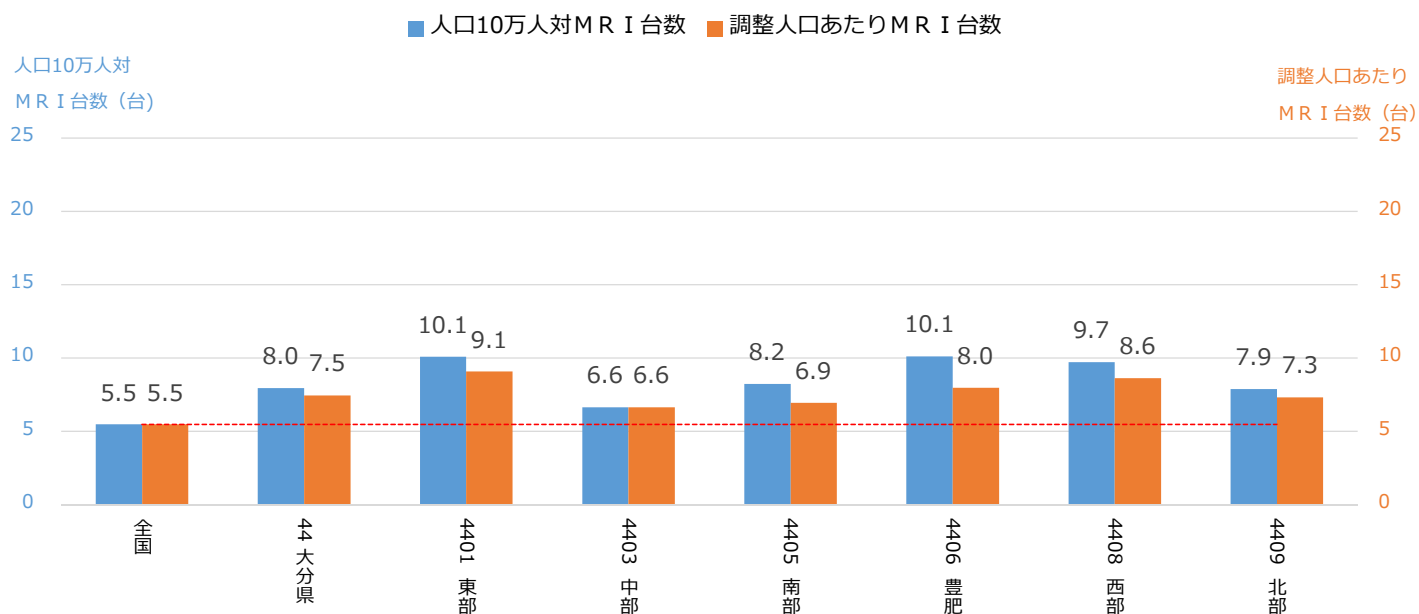
■ CT 1台あたり件数（病院）    ■ CT 1台あたり件数（診療所）



※平成29年度NDBデータより

## MRI

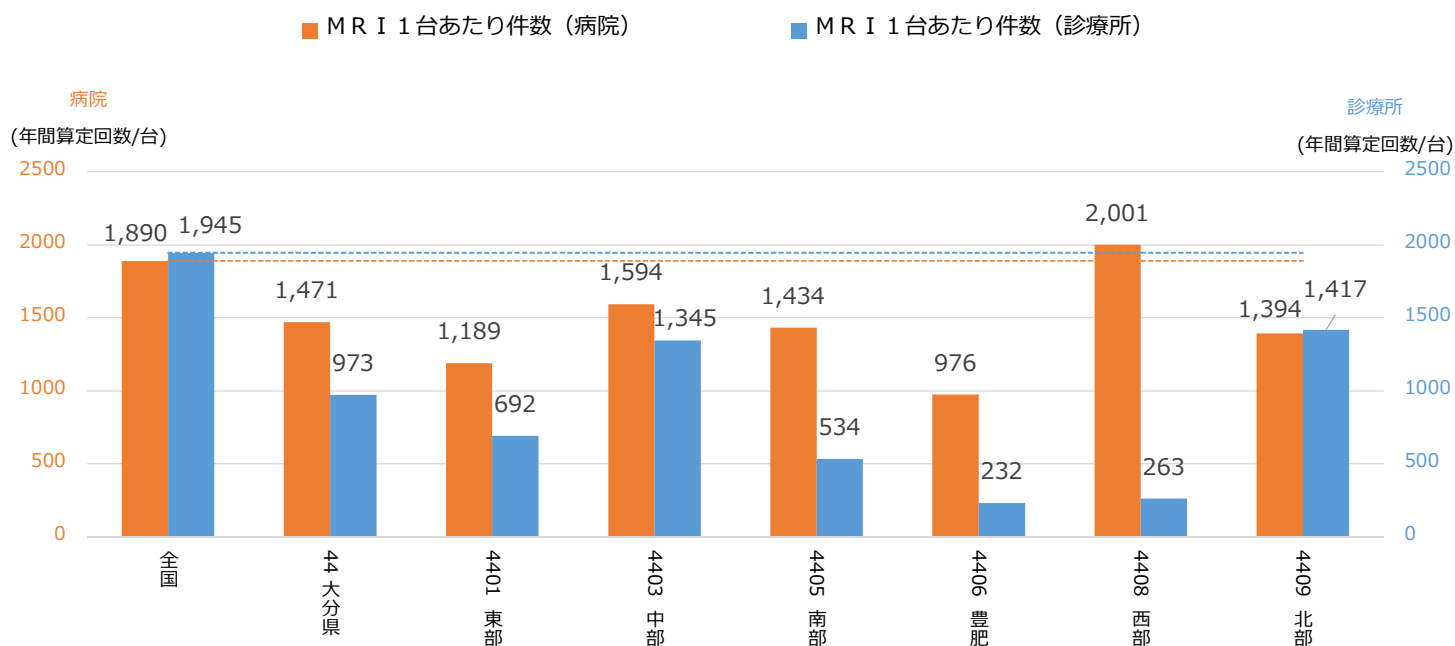
### 人口10万人対台数と調整人口あたり台数



※医療施設調査（2017年）より

## MRI

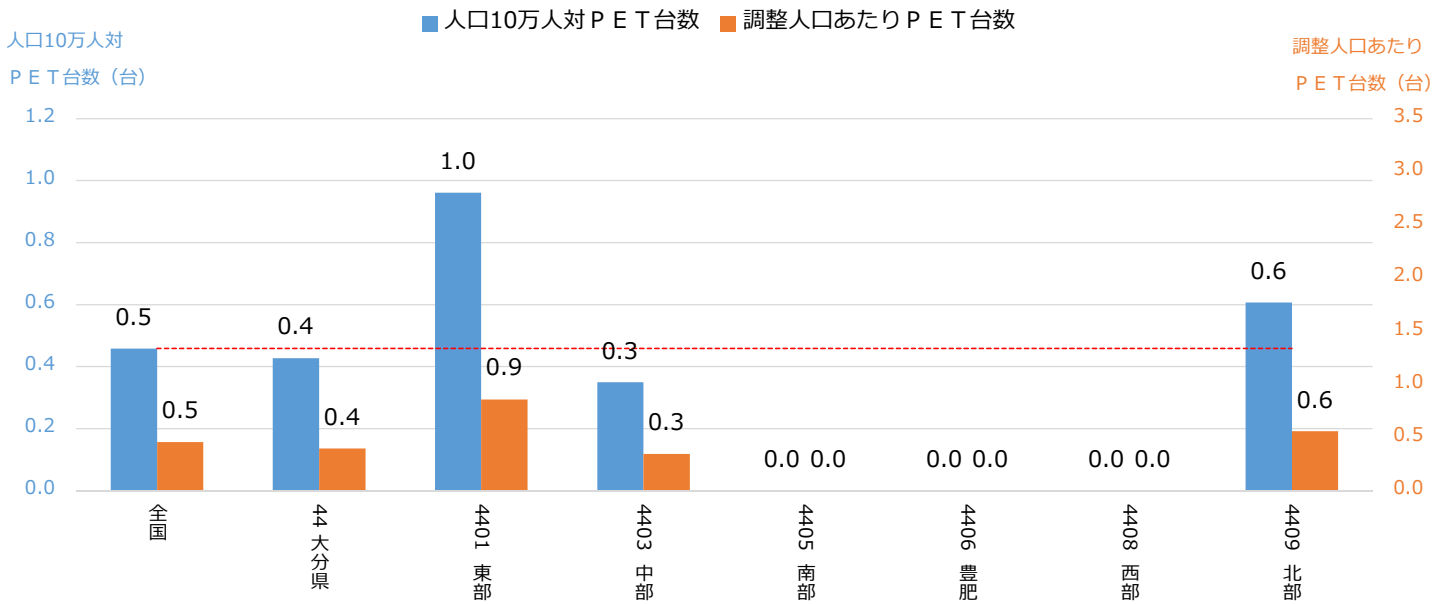
### 稼働状況



※平成29年度NDBデータより

## P E T

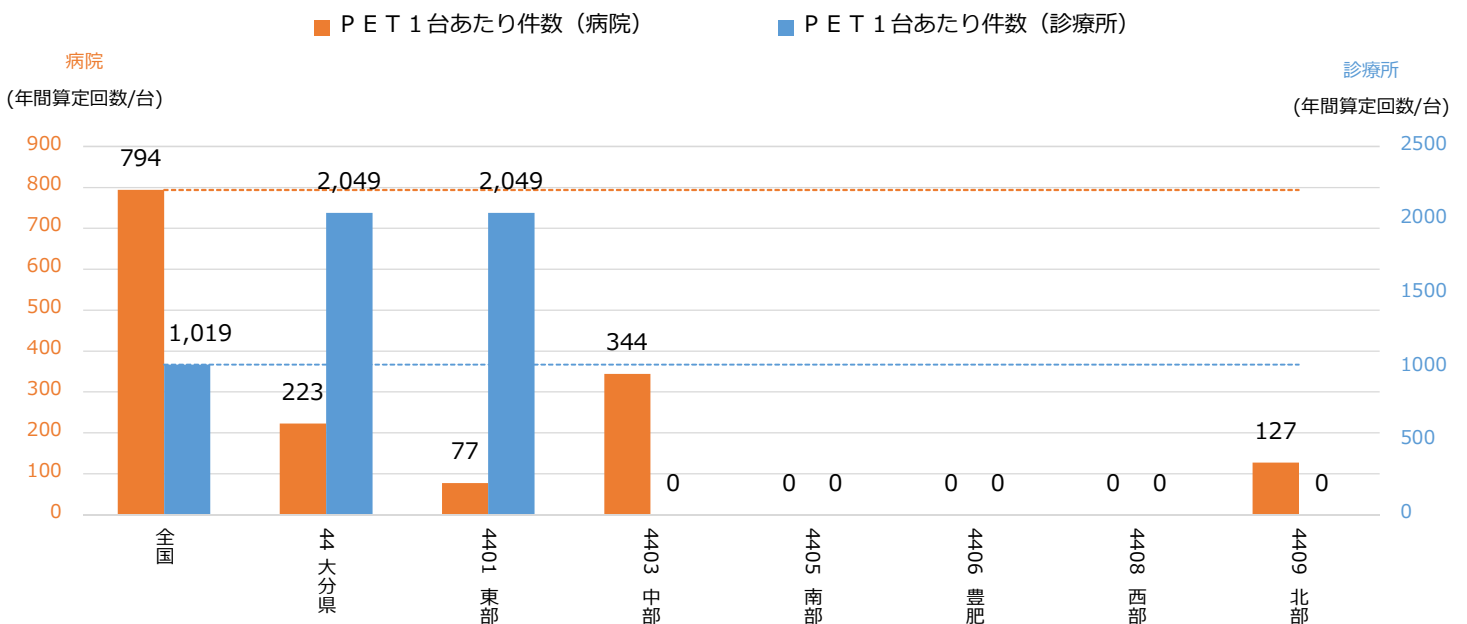
### 人口10万人対台数と調整人口あたり台数



※医療施設調査（2017年）より

## P E T

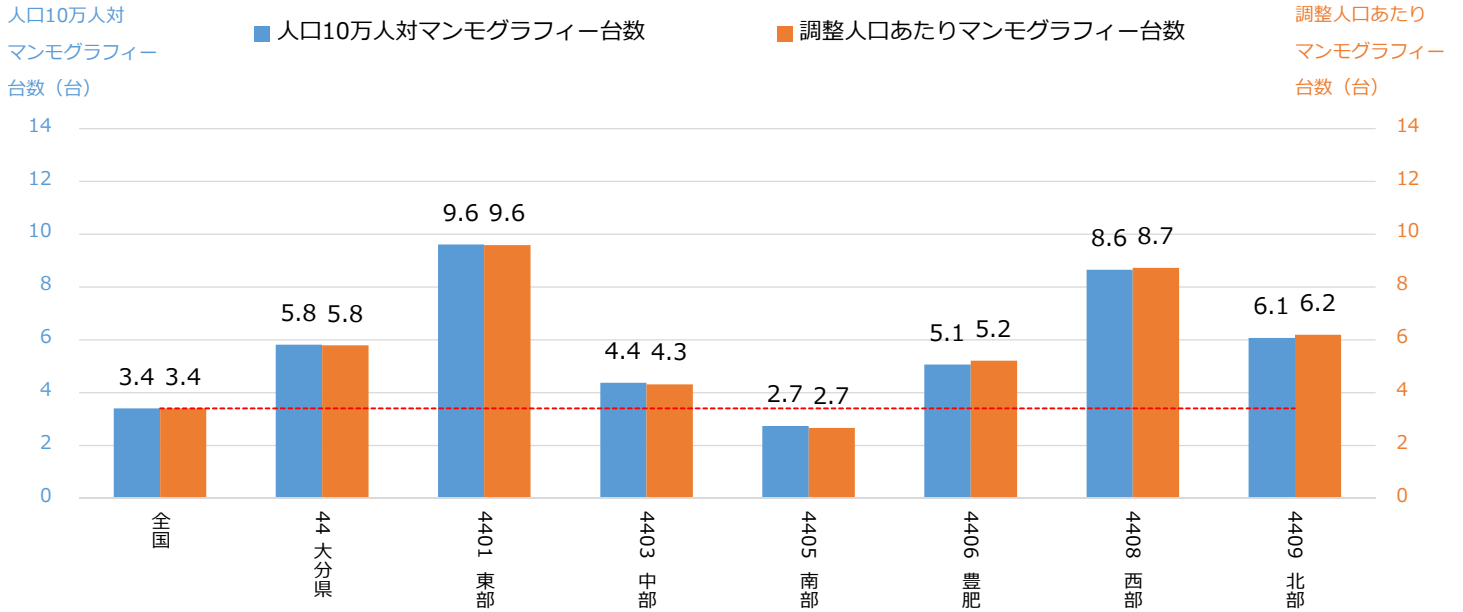
### 稼働状況



※平成29年度NDBデータより

## マンモグラフィー

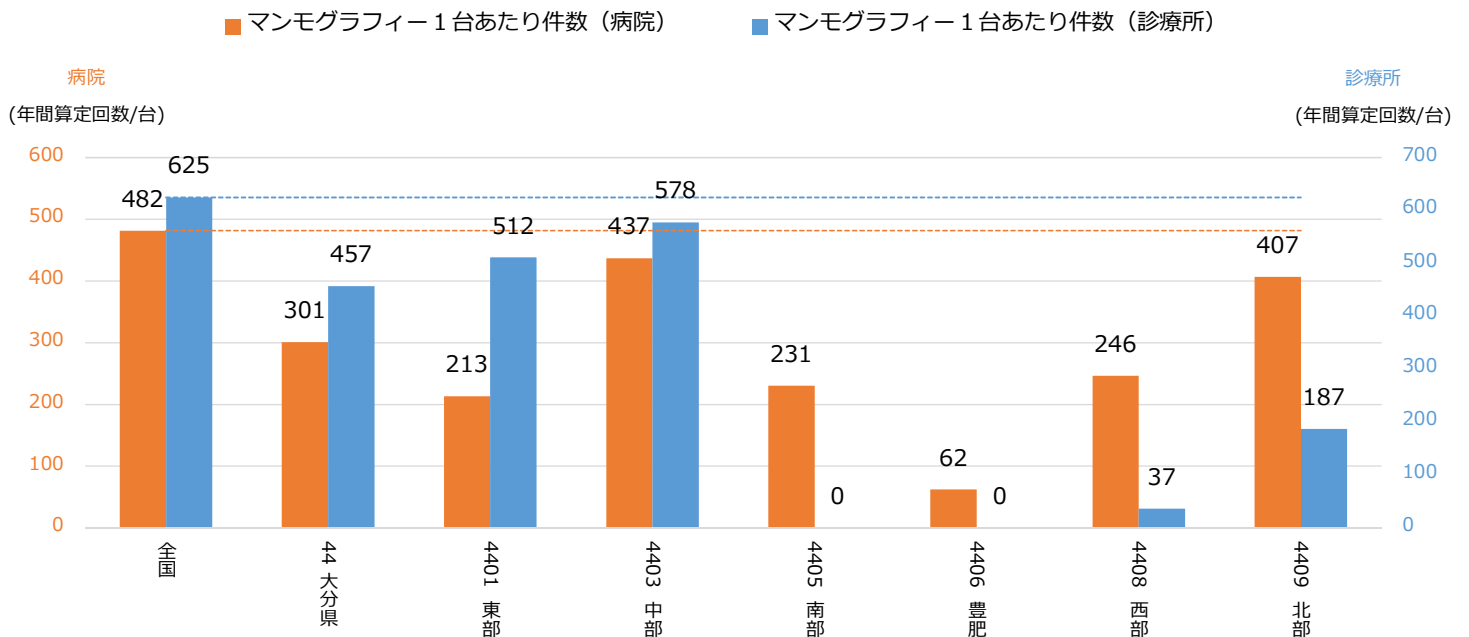
### 人口10万人対台数と調整人口あたり台数



※医療施設調査（2017年）より

## マンモグラフィー

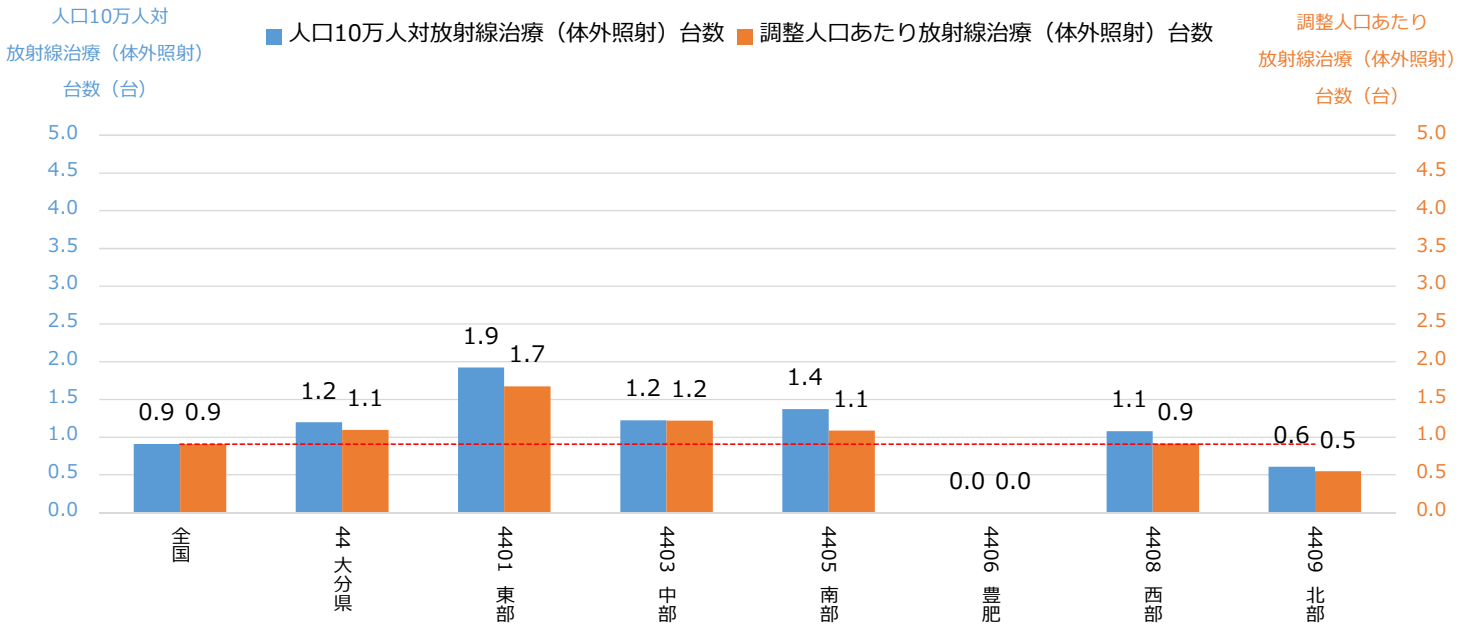
### 稼働状況



※平成29年度NDBデータより

## 放射線治療（体外照射）

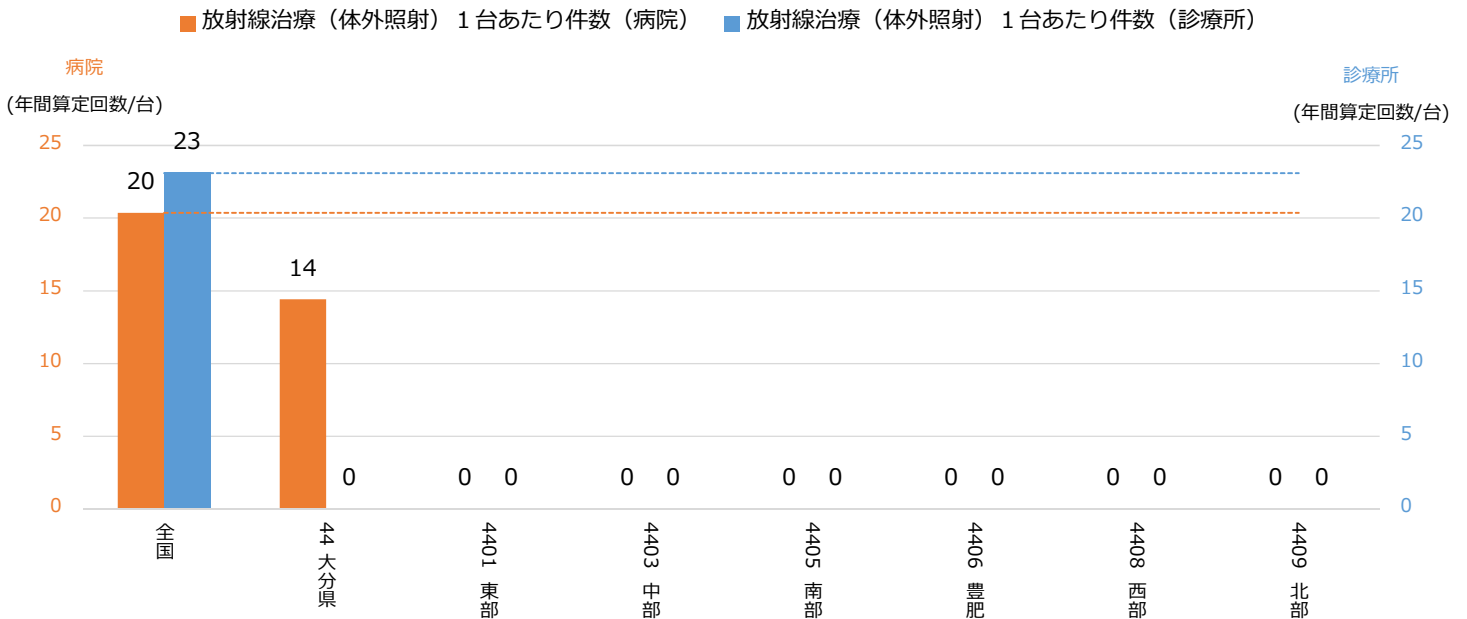
### 人口10万人対台数と調整人口あたり台数



※医療施設調査（2017年）より

## 放射線治療（体外照射）

### 稼働状況



※ データ値表記の「0」は、台数があっても検査件数がない場合と台数がない場合、及び秘匿の場合がある。

※平成29年度NDBデータより



# 初期救急医療の実施状況（令和元年度）

- 休日当番医制は18市町村で実施されているが、夜間当番医制は2市3町で未実施。
- 国東市、杵築市、佐伯市、豊後大野市、中津市、竹田市では、二次救急医療機関が初期救急医療も担っている。

救急医療圏	市町村	参加医療機関数	時間							当番医療機関		
			8:00	9:00	17:00	18:00	19:00	21:00	22:00			
東国東	国東市	18									【休日】2施設 【夜間】2施設 姫島診療所が毎日対応	
	姫島村									～翌8:30		
	別府市											～翌9:00
別杵速見	杵築市	40									【休日】1施設（内科） 【休日】2施設（杵築地区1、山香地区1） 【夜間】2施設（杵築地区1、山香地区1）	
	日出町											～翌8:00
大分	大分市	137									大分地区 【休日】5施設（内科2、外科1、眼科1、救急1） 【夜間】2施設（アルメイダ病院（内科1、外科1）） 鶴崎・明野・大在・坂ノ市地区 【休日】1施設 【夜間】1施設 佐賀関地区（佐賀関病院：固定） 【休日】1施設 【夜間】1施設 大南・穂田・野津原地区 【休日】1施設 【夜間】1施設 【休日】1施設 【夜間】大分郡市圏域で対応 【休日】1施設（コスモス病院（内科、外科）） 【夜間】2施設（内科1、外科1） 眼科3施設、泌尿器科1施設が月1回夜間実施 【休日】1施設 【夜間】1施設 【休日】1施設 【夜間】二次救急医療機関で対応 【休日】3施設（当番医1、二次救急医療機関2） 【夜間】二次救急医療機関の2病院が毎日対応 【休日】1施設 【夜間】1施設 【休日】2施設（内科1、外科1） 【夜間】1施設（内科） 【休日】1施設 【休日】1施設 【夜間】3施設（内科1、外科1、旧下毛地区1） 【夜間】二次救急医療機関で対応 【休日】3施設	
	大分東											
	大分郡市		87									
	臼杵市		20			～22:00						
	津久見市		11									
佐伯	佐伯市	39									【休日】1施設 【夜間】1施設 【休日】1施設 【夜間】二次救急医療機関で対応	
	豊後大野市									～翌8:00		
竹田	竹田市	17									【休日】1施設 【夜間】1施設 【休日】2施設（内科1、外科1） 【夜間】1施設（内科）	
	日田市				～21:00							
日田玖珠	九重町	11									【休日】1施設	
	玖珠町											
中津	中津市	44									【休日】3施設（内科1、外科1、旧下毛地区1） 【夜間】二次救急医療機関で対応	
	宇佐市											
豊後高田	豊後高田市	9									【休日】1施設 【夜間】高田中央病院が毎日対応	

大分県医療政策課が市町村を対象に実施した『初期救急医療体制に関する調査』等（令和元年10月）より

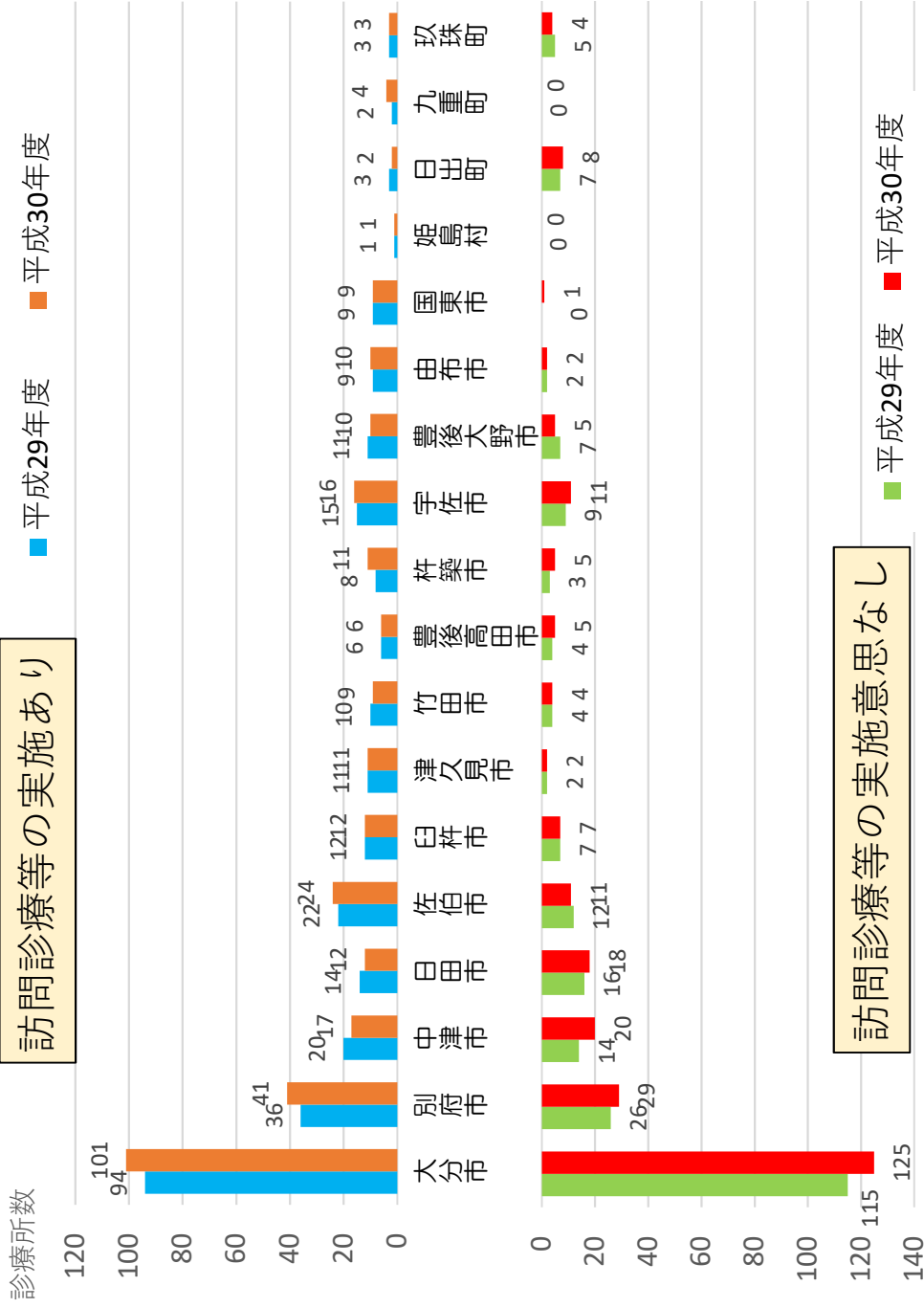
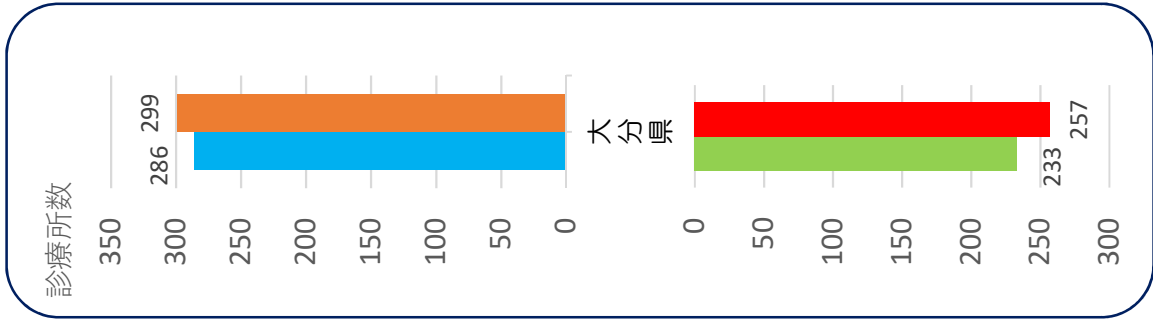
## 在宅医療実施状況の推移等について

- 1 【診療所】 【病院】 在宅医療実施状況…1～6ページ  
(在宅医療を実施している医療機関数、実施する意思がない医療機関数、実施する意思がある医療機関数)
- 2 【歯科診療所】 在宅歯科診療実施状況…7～9ページ  
(在宅歯科診療を実施している歯科診療所数、実施する意思がない歯科診療所数、実施する意思がある歯科診療所数)
- 3 【薬局】 在宅患者訪問薬剤管理指導等の届出状況…10～12ページ  
(在宅患者訪問薬剤管理指導等の届出を行っている薬局数、行う意思がない薬局数、行う意思がある薬局数)
- 4 平成30年度大分県医療政策課実施「在宅医療に関するアンケート」集計結果・調査票 …13～19ページ

### (参考)

- 〈平成29年度 大分県医療政策課実施「在宅医療に関するアンケート」〉  
調査対象：診療所849施設、病院157施設、歯科診療所543施設、薬局573施設  
調査時期：平成30年1月  
回収率：診療所82.2%、病院86.0%、歯科診療所72.7%、薬局89.4%
- 〈平成30年度 大分県医療政策課実施「在宅医療に関するアンケート」〉  
調査対象：診療所792施設、病院155施設、歯科診療所554施設、薬局553施設  
調査時期：平成31年1月25日(金) (平成31年2月22日(金) 回答期限)  
回収率：診療所89.0%、病院82.6%、歯科診療所81.0%、薬局81.2%

# 【診療所】在宅医療実施状況の推移（H29～H30）

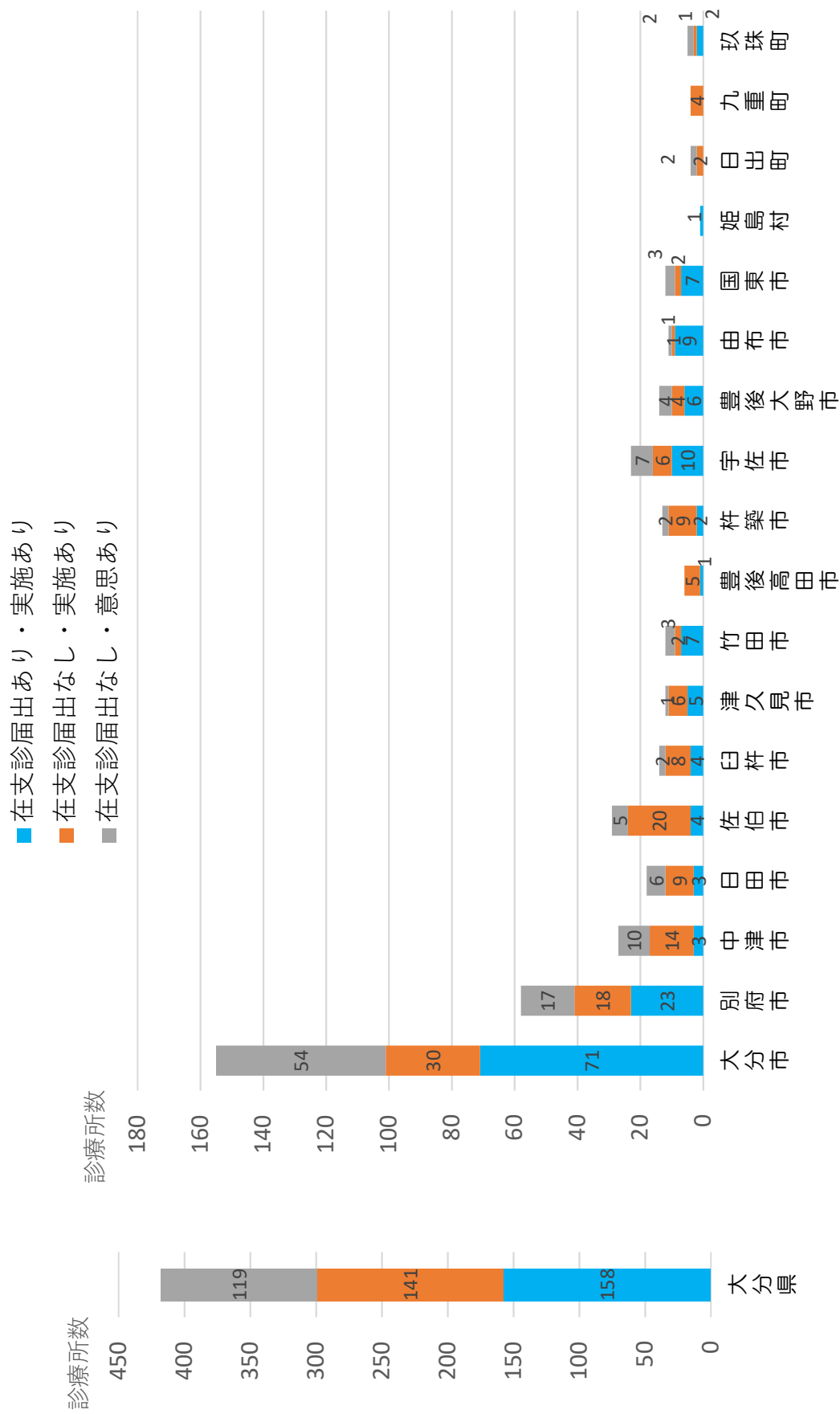


訪問診療等の実施意思なし

訪問診療等の実施あり

※出典：在宅医療に関するアンケート調査（県実施）による  
 ●【「実施あり」グラフ】：「在宅療養支援診療所の届出を行うとともに、訪問診療等を実施している」又は「いずれの届出も行っていないが、実際にはかかりつけ患者等に対し訪問診療等を実施している」と回答した診療所数。  
 ●【「実施意思なし」グラフ】：「いずれの届出も行なっておらず、かつ、訪問診療等を実施していない。」と回答した診療所数。

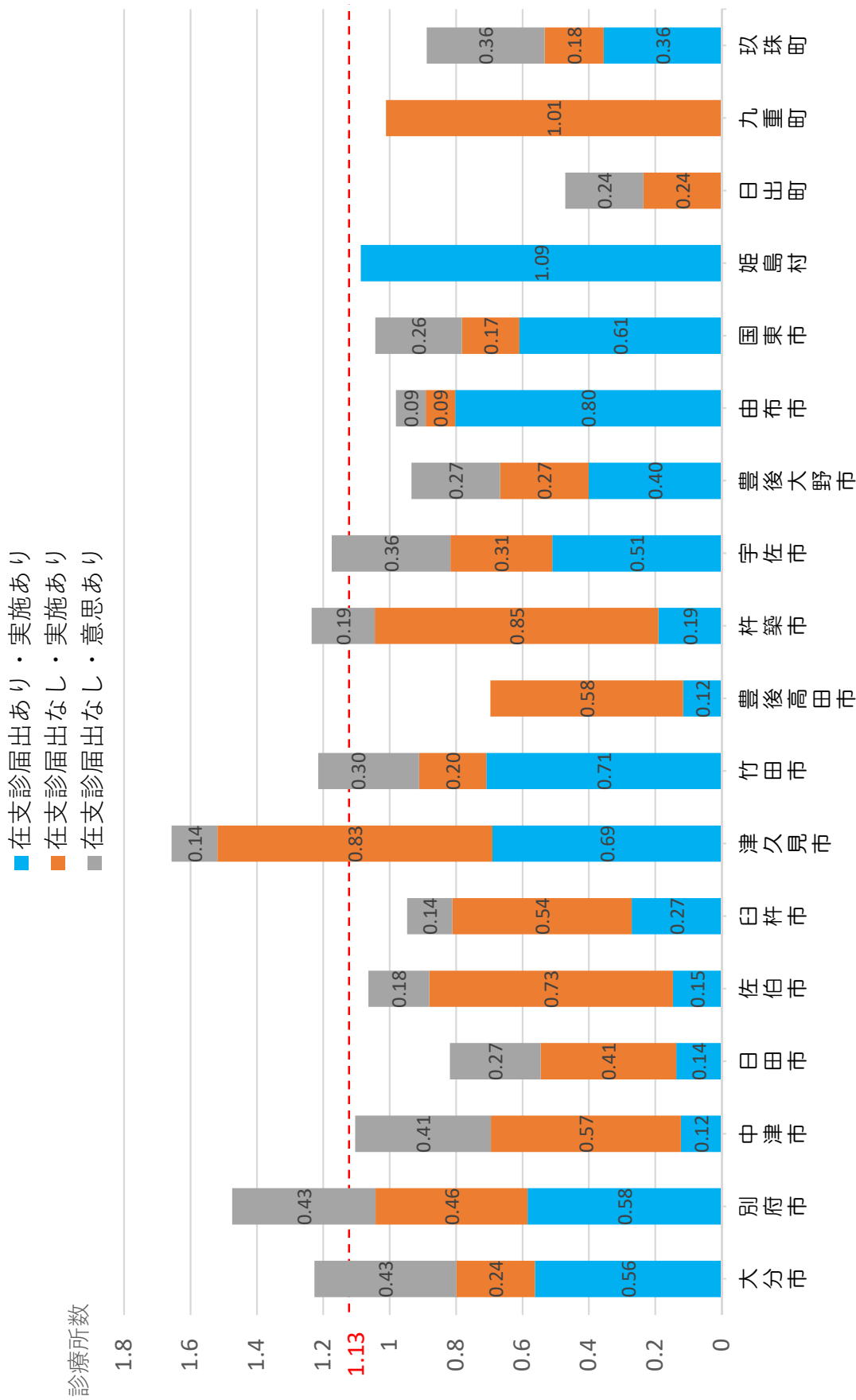
## 【診療所】在宅医療を実施している及び実施する意思のある医療機関数（H30）



※出典：在宅医療に関するアンケート調査（県実施）による

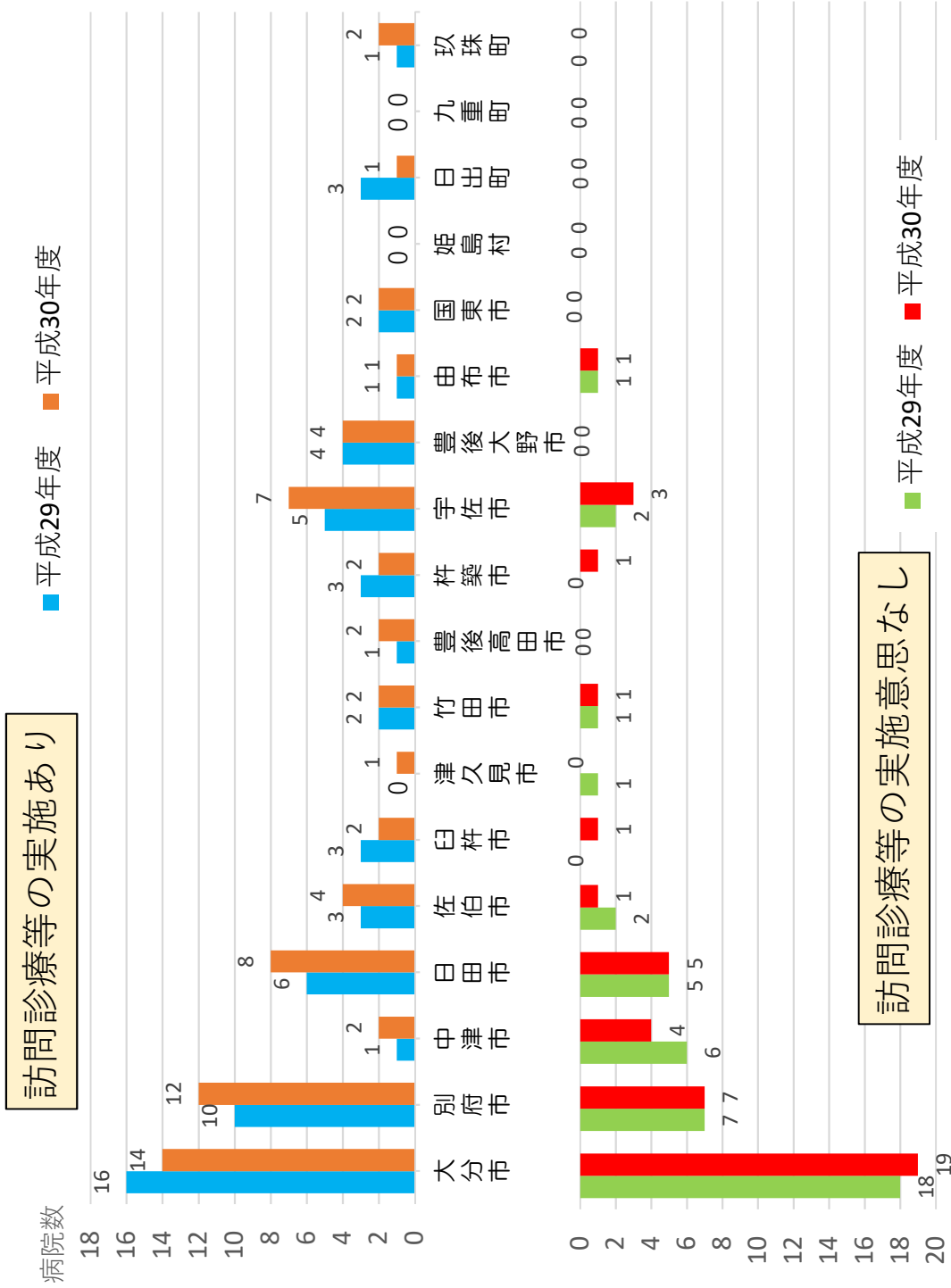
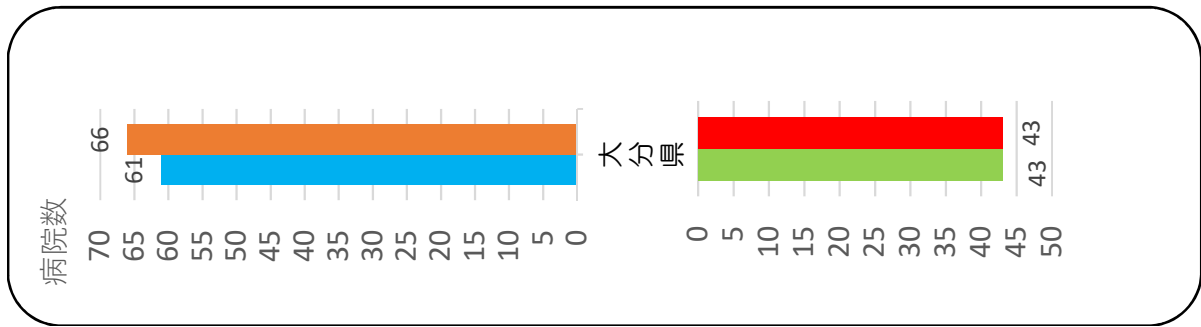
- 「在宅療養支援診療所の届出を行うとともに、訪問診療等を実施している」又は「いずれの届出も行っていないが、実際にはかかりつけ患者等に対し訪問診療等を実施している」又は、「いずれの届出も行っていないが、患者からの求めがあれば訪問診療等を実施する意思がある」と回答した診療所数。

# 【診療所】在宅医療を実施している及び実施する意思のある医療機関数 (H30・高齢者人口千人対)



※出典：在宅医療に関するアンケート調査（県実施）による  
 高齢者人口（65歳以上）は、平成30年10月1日現在（大分県の人口推計【年報】平成30年版第21表）による  
 ●「在宅療養支援診療所の届出を行うとともに、訪問診療等を実施している」又は「いずれの届出も行っていないが、実際にはかかりつけ患者等に対し訪問診療等を実施している」又は、「いずれの届出も行っていないが、患者からの求めがあれば訪問診療等を実施する意思がある」と回答した診療所数。

# 【病院】在宅医療実施状況の推移（H29～H30）

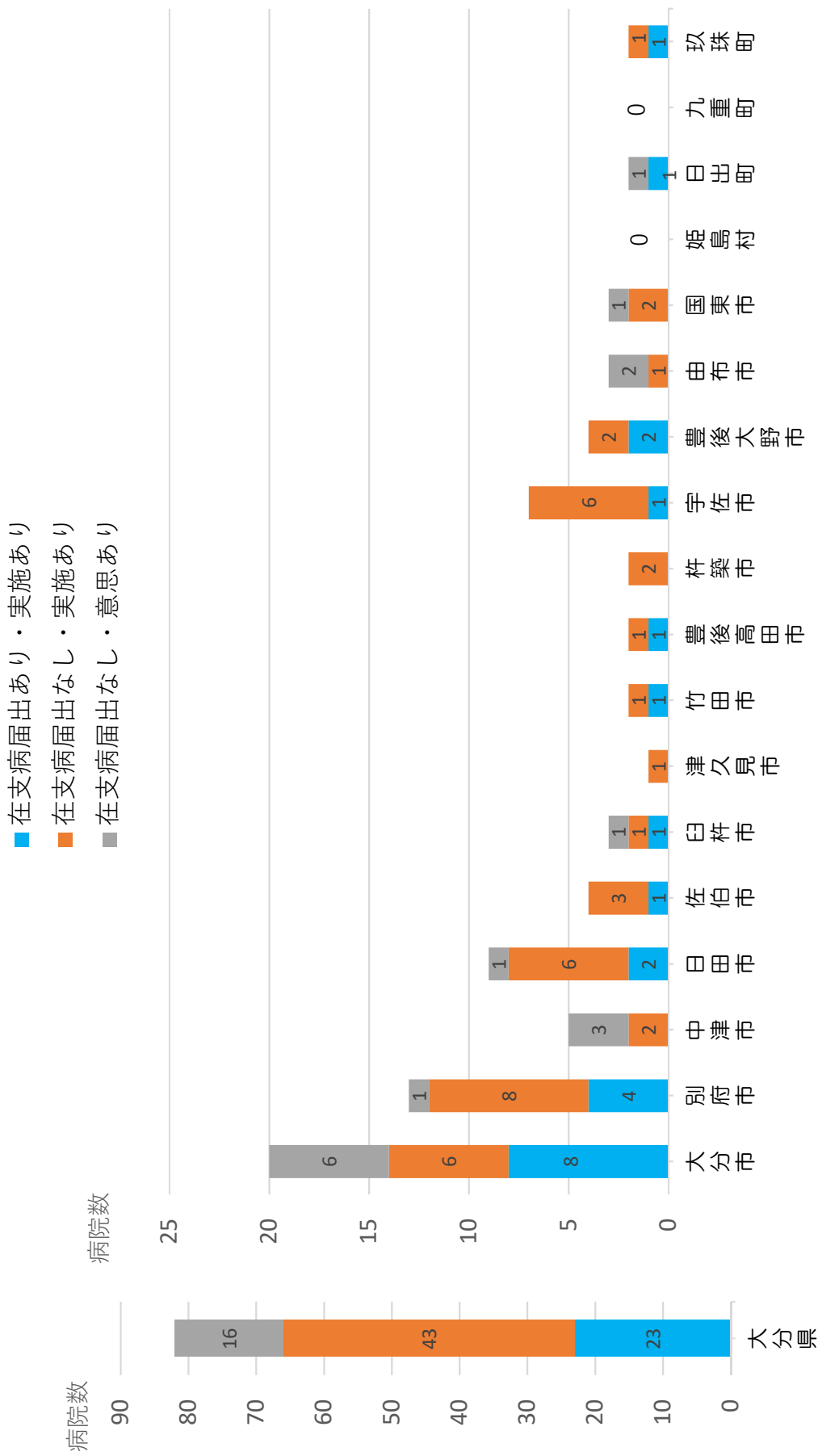


訪問診療等の実施意思なし

※出典：在宅医療に関するアンケート調査（県実施）による

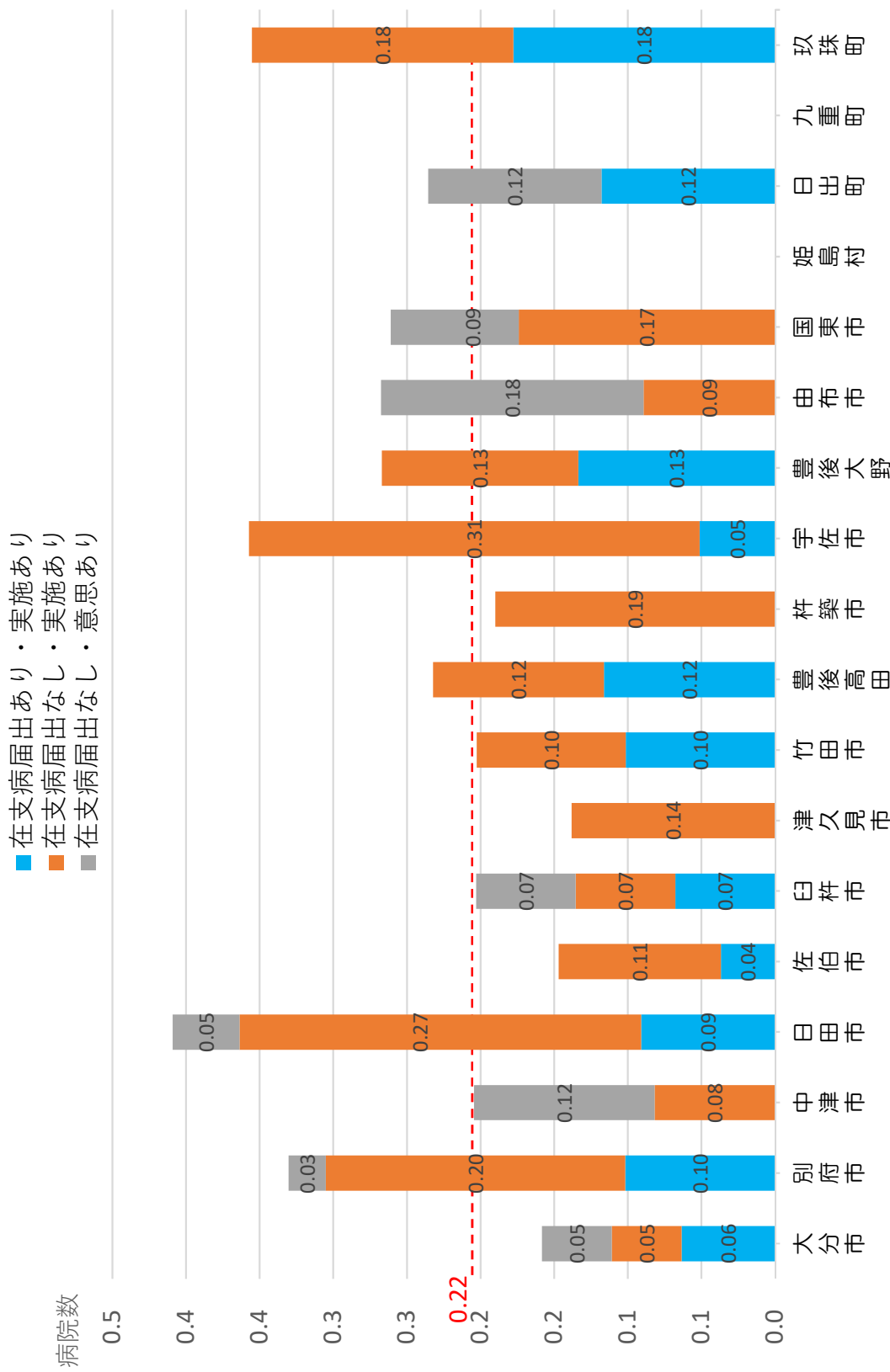
- 【「実施あり」グラフ】「在宅療養支援病院の届出を行うとともに、訪問診療等を実施している」又は「いずれの届出も行っていないが、実際にはかかりつけ患者等に対し訪問診療等を実施している」と回答した病院数。
- 【「実施意思なし」グラフ】「いずれの届出も行なっておらず、かつ、訪問診療等を実施していない。また、実施する意思もない」と回答した病院数。

# 【病院】在宅医療を実施している及び実施する意思のある医療機関数（H30）



※出典：在宅医療に関するアンケート調査（県実施）による  
 ●「在宅療養支援病院の届出を行うとともに、訪問診療等を実施している」又は「いずれの届出も行っていないが、実際にはかかりつけ患者等に対し訪問診療等を実施している」又は「いずれの届出も行っていないが、患者からの求めがあれば訪問診療等を実施する意思がある」と回答した病院数。

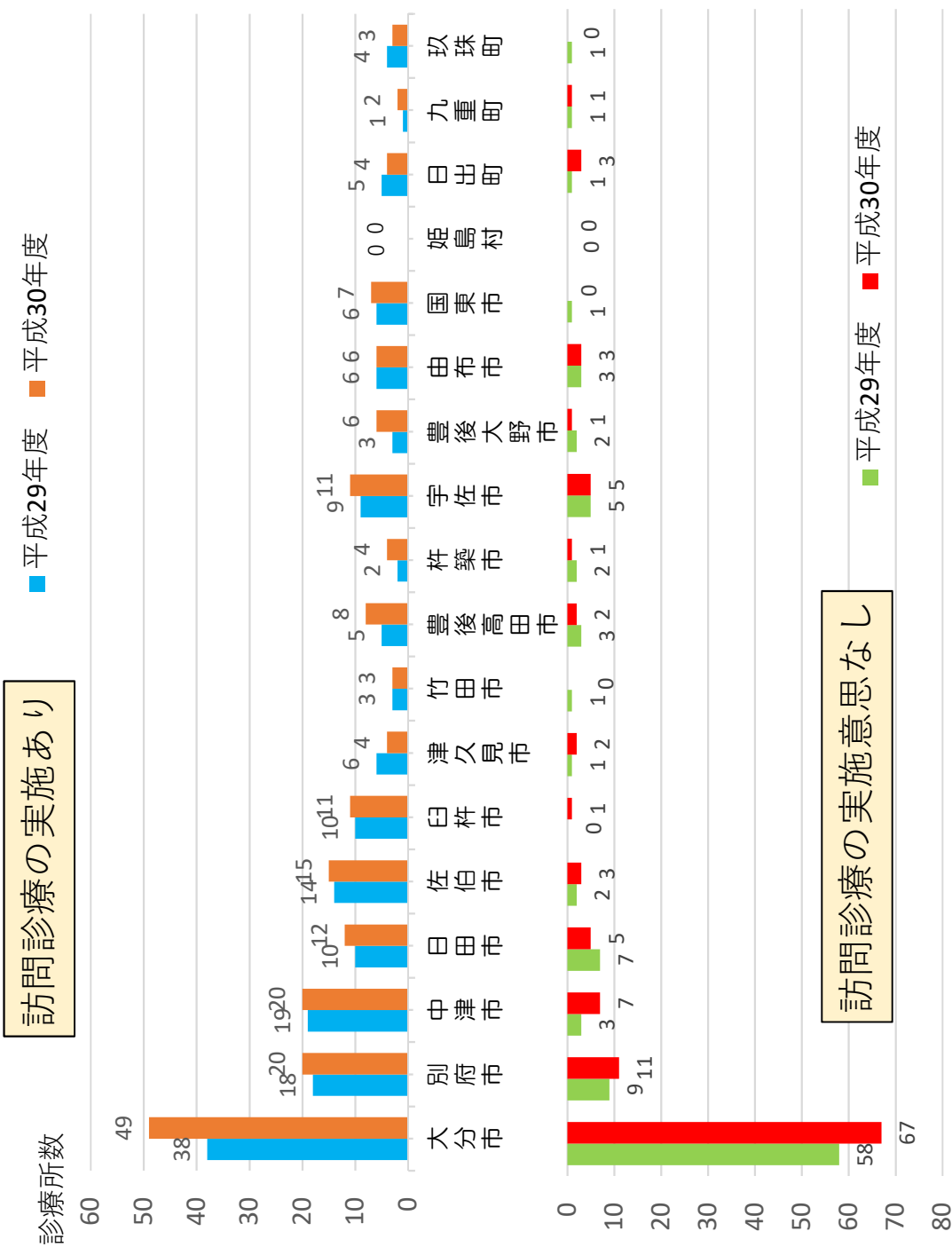
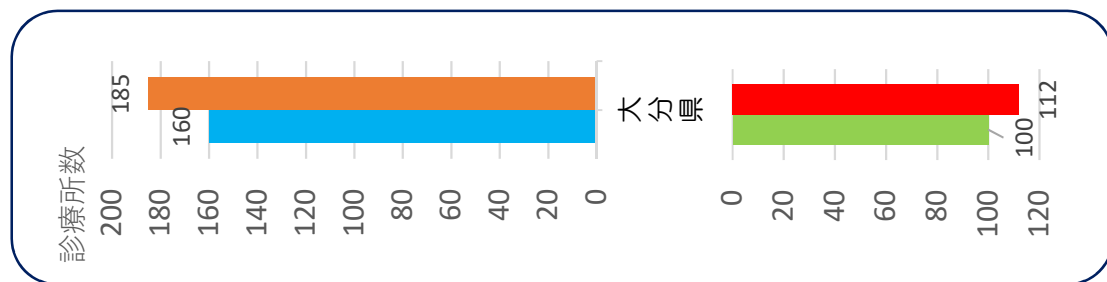
# 【病院】在宅医療を実施している及び実施する意思のある医療機関数 (H30・高齢者人口千人対)



※出典：在宅医療に関するアンケート調査（県実施）による  
 高齢者人口（65歳以上）は、平成30年10月1日現在（大分県の人口推計【年報】平成30年版第21表）による  
 ●「在宅療養支援病院の届出を行うとともに、訪問診療等を実施している」又は「いずれの届出も行っていないが、実際にはかかりつけ患者等に対し訪問診療等を実施している」又は「いずれの届出も行っていないが、患者からの求めがあれば訪問診療等を実施する意思がある」と回答した病院数。



# 【歯科診療所】在宅歯科診療実施状況の推移（H29～H30）



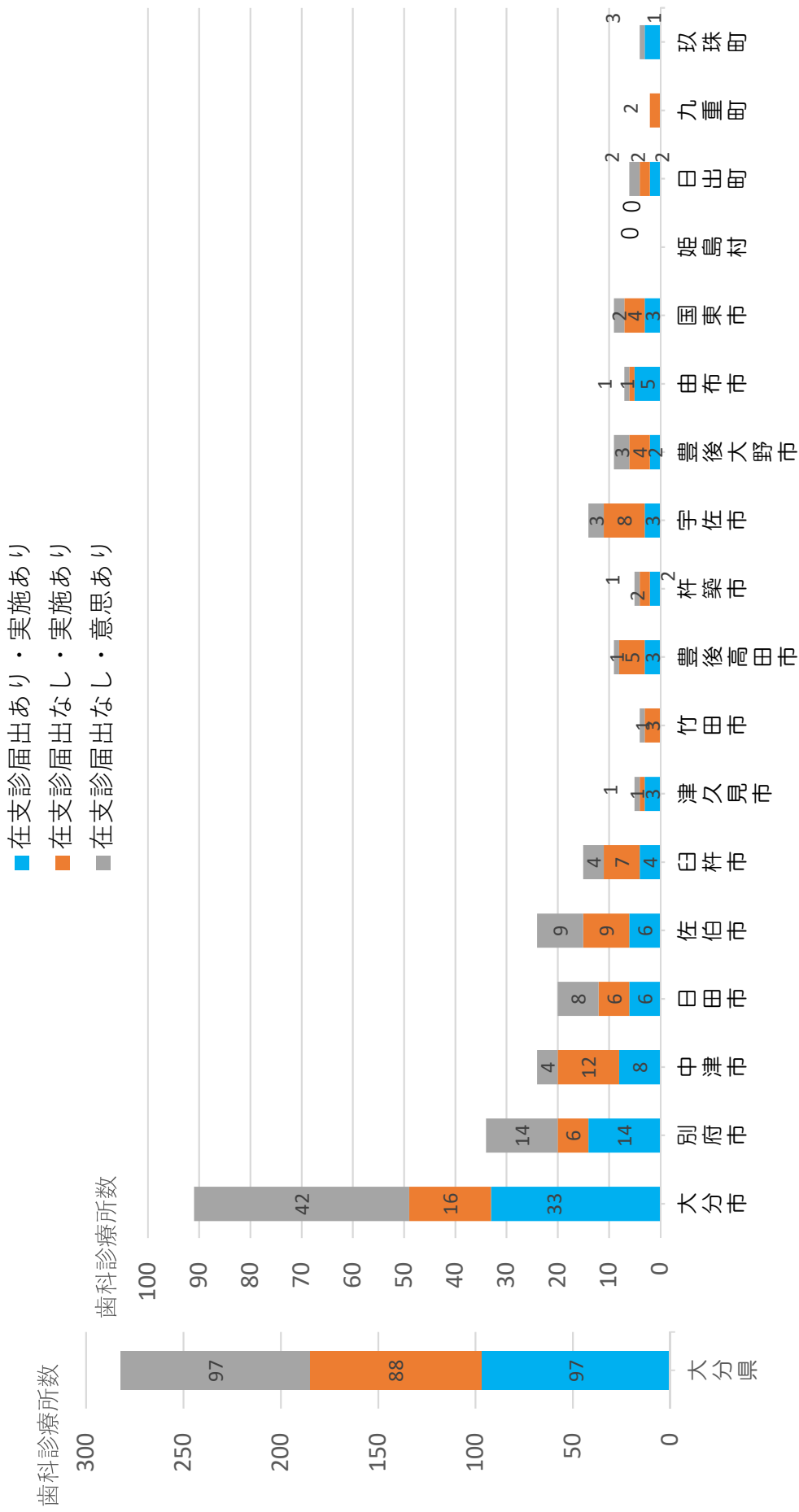
訪問診療の実施あり

訪問診療の実施意思なし

※出典：在宅医療に関するアンケート調査（県実施）による

- 【「実施あり」グラフ】：「在宅療養支援歯科診療所の届出を行うとともに、訪問歯科診療を実施している」又は「届出は行っていないが、実際にはかかりつけ患者等に対し訪問歯科診療を実施している」と回答した歯科診療所数。
- 【「実施意思なし」グラフ】：「届出も行っておらず、かつ、訪問歯科診療も行っていない。また、実施する意思もない」と回答した歯科診療所数。

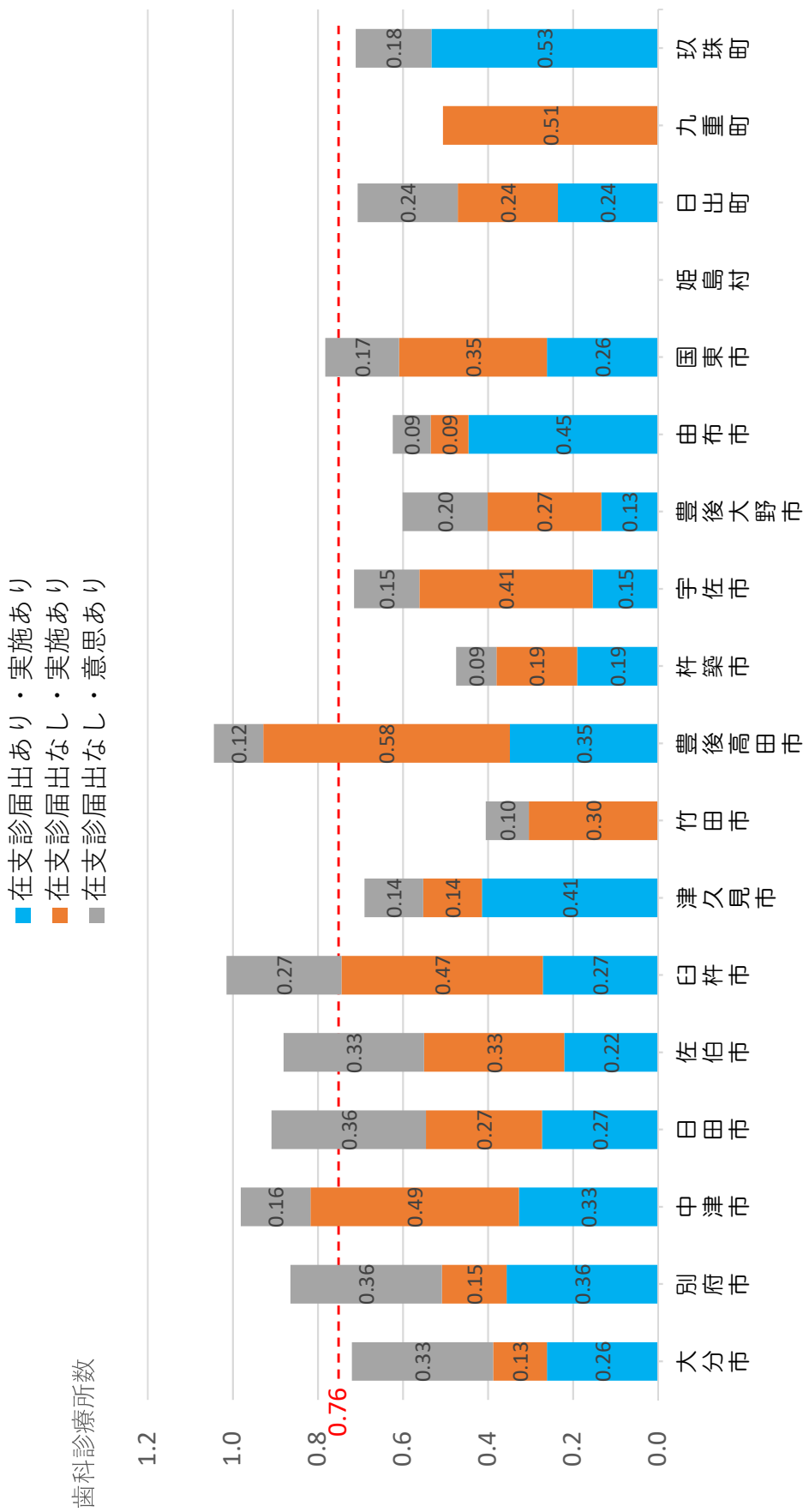
## 【歯科診療所】在宅歯科診療を実施している及び実施する意思のある歯科診療所数（H30）



※出典：在宅医療に関するアンケート調査（県実施）による

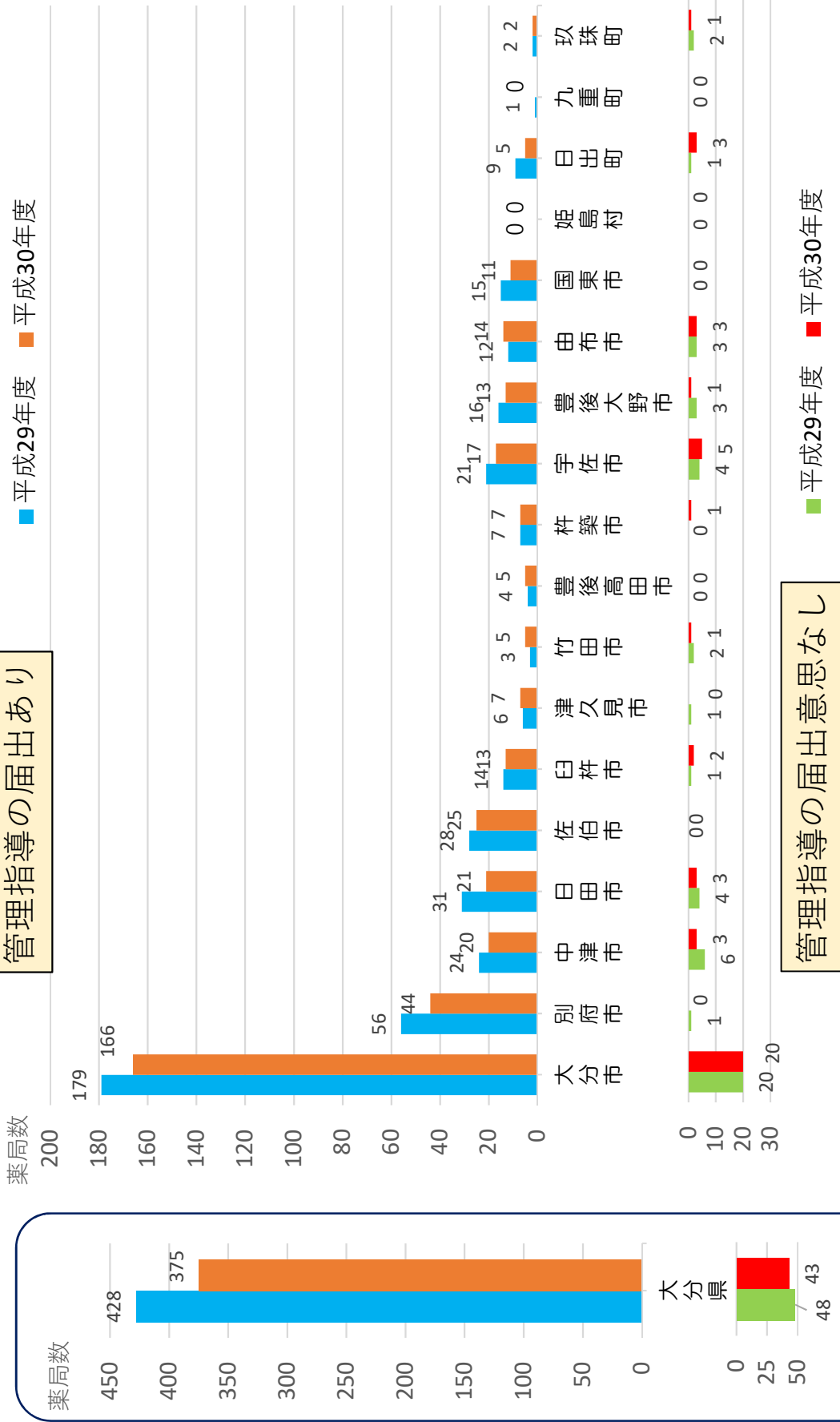
● 「在宅療養支援歯科診療所の届出を行うとともに、訪問歯科診療を実施している」又は「届出は行っていないが、実際にはかかりつけ患者等に対し訪問歯科診療を実施している」又は「届出は行っていないが、患者からの求めがあれば訪問歯科診療を実施する意思がある」と回答した歯科診療所数。

# 【歯科診療所】在宅歯科診療を実施している及び実施する意思のある歯科診療所数 (H30・高齢者人口千人対)



※出典：在宅医療に関するアンケート調査（県実施）による  
 高齢者人口（65歳以上）は、平成30年10月1日現在（大分県の人口推計【年報】平成30年版第21表）による  
 ●「在宅療養支援歯科診療所の届出を行うとともに、訪問歯科診療を実施している」又は「届出は行っていないが、実際にはかか  
 りつけ患者等に対し訪問歯科診療を実施している」又は「届出は行っていないが、患者からの求めがあれば訪問歯科診療を実施す  
 る意思がある」と回答した歯科診療所数。

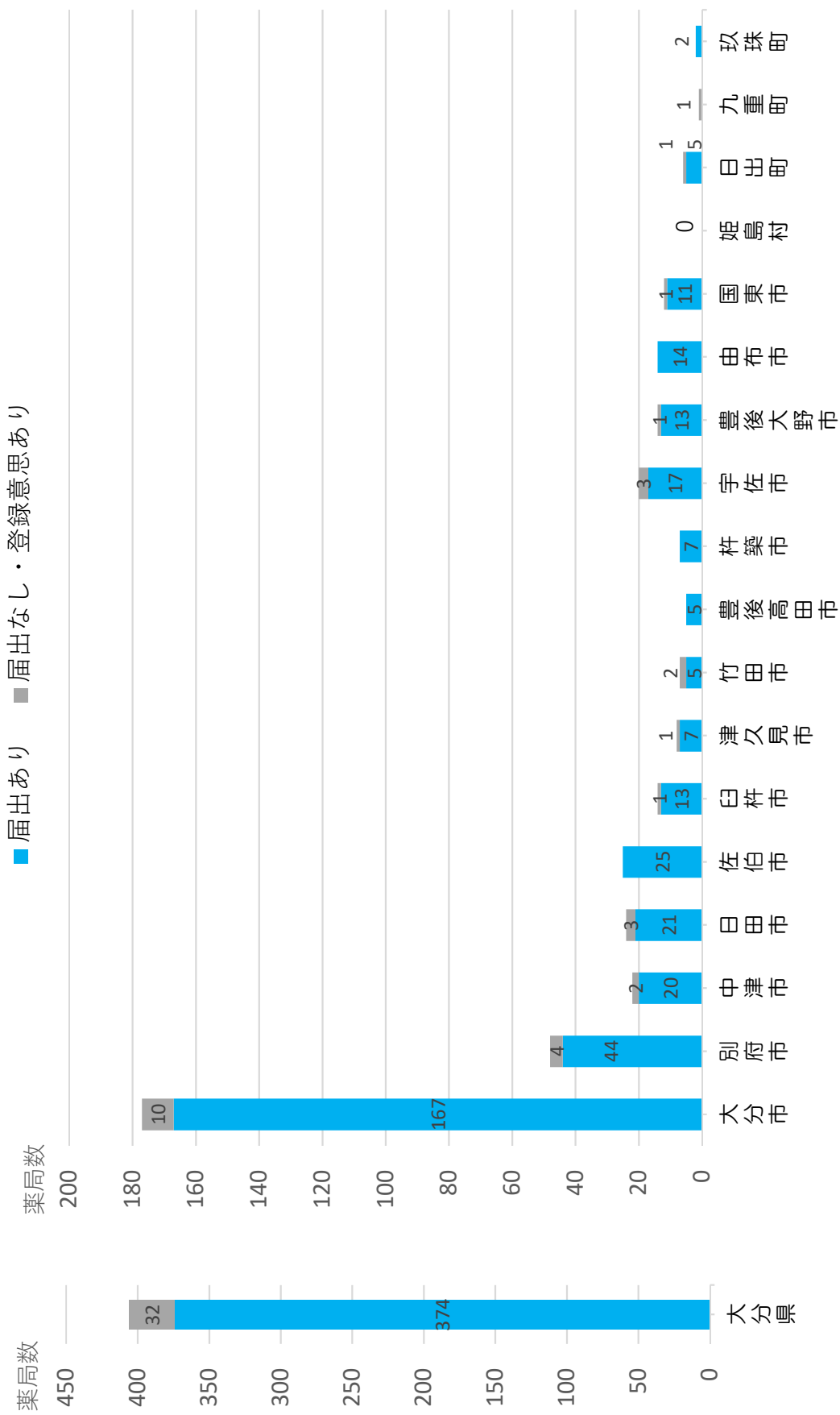
# 【薬局】在宅患者訪問薬剤管理指導等の届出状況の推移（H29～H30）



※出典：在宅医療に関するアンケート調査（県実施）による

- 【「実施あり」グラフ】：「訪問薬剤管理指導（医療保険）及び居宅療養管理指導（介護保険）の届出を行っている」と回答した薬局数。
- 【「実施意思なし」グラフ】：「いずれの届出も行っており、今後も届出を行わず、今後届出を行意思もない」と回答した薬局数。

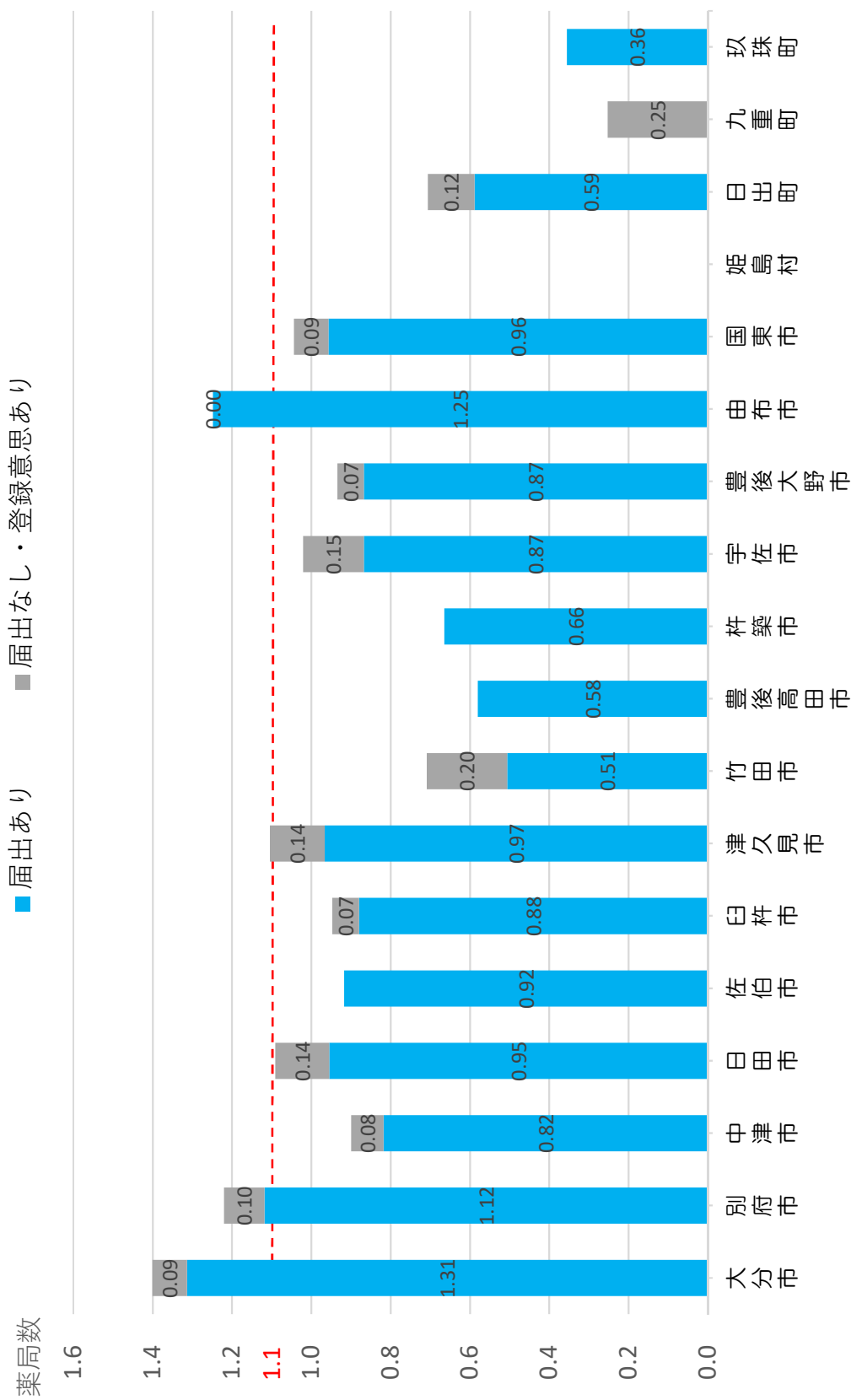
## 【薬局】在宅患者訪問薬剤管理指導等の届出を行っている 及び行う意思のある薬局数 (H30)



出典：在宅医療に関するアンケート調査（県実施）による

●「訪問薬剤管理指導（医療保険）及び居宅療養管理指導（介護保険）の届出を行っている」及び「いずれの届出も行っていないが、今後届出を行う意思がある」と回答した薬局数。

# 【薬局】在宅患者訪問薬剤管理等の届出を行っている及び行う意思のある薬局数 (H30・高齢者人口千人対)



※出典：在宅医療に関するアンケート調査（県実施）による

高齢者人口（65歳以上）は、平成30年10月1日現在（大分県の人口推計【年報】平成30年版第21表）による

●「医療保険の在宅患者訪問薬剤管理等及び介護保険の居宅療養管理指導の届出を行っている」又は「いずれの届出も行っていないが、今後届出を行う意思がある」と回答した薬局数。

平成30年度 在宅医療に関するアンケート(平成31年2月調査) 結果

● 回答状況

	病院		診療所		計	
	件数	割合	件数	割合	件数	割合
回答あり	128	82.6%	705	89.0%	833	88.0%
回答なし	27	17.4%	87	11.0%	114	12.0%
計	155	100.0%	792	100.0%	947	100.0%

● 在宅療養者への診療状況

		全体		病院		診療所	
		件数	割合	件数	割合	件数	割合
1	在宅療養支援診療所の届出を行うとともに、訪問診療等を実施している	158				158	19.9%
2	在宅療養支援診療所の届出は行っていないが、訪問診療等を実施していない	28				28	3.5%
3	在宅療養支援病院的の届出を行うとともに、訪問診療等を実施している	23		23	14.8%		
4	在宅療養支援病院的の届出は行っていないが、訪問診療等を実施していない	3		3	1.9%		
5	いずれの届出も行っていないが、実際にはかかりつけ患者等に対し訪問診療等を実施している	184		43	27.7%	141	17.8%
6	いずれの届出も行っていないが、患者からの求めがあれば訪問診療等を実施する意思がある	135		16	10.3%	119	15.0%
7	いずれの届出も行っておらず、かつ、訪問診療等を実施していない。また、実施する意思もない。	300		43	27.7%	257	32.4%
8	不明			27	17.4%	89	11.2%
	合計	831		155	100.0%	792	100.0%
	訪問診療等を実施している。または実施する意思がある医療機関(上記のうち、1、3、5、6)	500		82	52.9%	418	52.8%

●訪問診療実施状況(市町村別)

	対象施設数			届出あり実施あり			届出あり実施なし			届出なし実施あり			届出なし意思なし			回答なし							
	病院	診療所	小計	病院	診療所	小計	病院	診療所	小計	病院	診療所	小計	病院	診療所	小計	病院	診療所	小計					
東部	別府市	25	95	120	4	23	27	0	0	0	8	18	26	1	17	18	7	29	36	5	8	13	
	杵築市	3	20	23	0	2	2	0	1	1	2	9	11	0	2	2	1	5	6	0	1	2	
	国東市	3	16	19	0	7	7	0	0	0	2	2	4	1	3	4	0	1	1	0	0	3	3
	姫島村	0	1	1	0	1	1	0	0	0	0	0	0	0	0	0	0	0	0	0	0	0	0
	日出町	3	15	18	1	0	1	0	0	0	0	2	2	2	2	3	0	8	8	1	3	4	4
小計	34	147	181	5	33	38	0	1	1	12	31	43	3	24	27	8	43	51	6	15	21	21	
中部	大分市	52	342	394	8	71	79	2	20	22	6	30	36	6	54	60	19	125	144	11	42	53	
	臼杵市	5	29	34	1	4	5	0	2	2	1	8	9	1	2	3	1	7	8	1	6	7	
	津久見市	1	15	16	0	5	5	0	0	0	1	6	7	0	1	1	0	2	2	0	1	1	
	由布市	4	15	19	0	9	9	0	1	1	1	1	2	2	1	3	1	2	3	0	1	1	
	小計	62	401	463	9	89	98	2	23	25	9	45	54	9	58	67	21	136	157	12	50	62	
南部	佐伯市	8	45	53	1	4	5	0	1	1	3	20	23	0	5	5	1	11	12	3	4	7	
	小計	8	45	53	1	4	5	0	1	1	3	20	23	0	5	5	1	11	12	3	4	7	
	竹田市	4	23	27	2	6	8	0	1	1	2	4	6	0	3	3	0	5	5	0	3	3	
豊肥	豊後大野市	3	18	21	1	7	8	0	0	0	1	2	3	0	4	4	1	4	5	0	2	2	
	小計	7	41	48	3	13	16	0	1	1	3	6	9	0	7	7	1	9	10	0	5	5	
	日田市	17	40	57	2	3	5	0	1	1	6	9	15	1	6	7	5	18	23	3	3	6	
西部	九重町	3	10	13	1	2	3	1	0	1	1	2	0	0	0	0	0	4	4	0	1	1	
	玖珠町	0	4	4	0	0	0	0	0	0	0	4	4	0	2	2	0	0	0	0	0	0	
	小計	20	54	74	3	5	8	1	1	2	7	14	21	1	8	9	5	22	27	3	4	7	
	中津市	11	55	66	0	3	3	0	0	0	2	14	16	3	10	13	4	20	24	2	8	10	
北部	豊後高田市	10	37	47	1	10	11	0	1	1	6	6	12	0	0	0	3	11	14	0	2	2	
	宇佐市	3	12	15	1	1	2	0	0	0	1	5	6	0	7	7	0	5	5	1	1	2	
	小計	24	104	128	2	14	16	0	1	1	9	25	34	3	17	20	7	36	43	3	11	14	
	計	155	792	947	23	158	181	3	28	31	43	141	184	16	119	135	43	257	300	27	89	116	



平成30年度 歯科診療所・在宅医療に関するアンケート結果(平成31年2月調査)

回答あり	449	81.0%
回答なし	105	19.0%
計	554	100.0%

●在宅療養者への診療状況

	件数	%
1 在宅療養支援歯科診療所の届出を行うとともに、訪問歯科診療を実施している	97	17.5%
2 在宅療養支援歯科診療所の届出を行っているが、訪問歯科診療は実施していない	55	9.9%
3 届出は行っていないが、実際にはかかりつけ患者等に対し訪問歯科診療を実施している	88	15.9%
4 届出は行っていないが、患者からの求めがあれば訪問歯科診療を実施する意思がある	97	17.5%
5 届出も行っておらず、かつ、訪問歯科診療も行っていない。また、実施する意思もない	112	20.2%
6 不明	105	19.0%
合計	554	100.0%
訪問診療を実施している、または実施する意思がある歯科診療所数(上記のうち、1、3、4)	282	50.9%

●訪問歯科診療実施状況(市町村別)

	対象施設数	届出あり実施あり	届出あり実施なし	届出なし実施あり	届出なし意思あり	届出なし意思なし	回答なし	
東部	別府市	64	14	5	6	14	11	14
	杵築市	8	2	0	2	1	1	2
	国東市	14	3	2	4	2	0	3
	姫島村	0	0	0	0	0	0	0
	日出町	12	2	0	2	2	3	3
	小計	98	21	7	14	19	15	22
中部	大分市	229	33	27	16	42	67	44
	臼杵市	19	4	0	7	4	1	3
	津久見市	10	3	1	1	1	2	2
	由布市	11	5	0	1	1	3	1
	小計	269	45	28	25	48	73	50
南部	佐伯市	33	6	0	9	9	3	6
	小計	33	6	0	9	9	3	6
豊肥	竹田市	15	2	3	4	3	1	2
	豊後大野市	9	0	2	3	1	0	3
	小計	24	2	5	7	4	1	5
西部	日田市	37	6	6	6	8	5	6
	九重町	6	3	2	0	1	0	0
	玖珠町	6	0	1	2	0	1	2
	小計	49	9	9	8	9	6	8
北部	中津市	41	8	1	12	4	7	9
	豊後高田市	26	3	5	8	3	5	2
	宇佐市	14	3	0	5	1	2	3
	小計	81	14	6	25	8	14	14
計	554	97	55	88	97	112	105	

平成30年度 薬局・在宅医療に関するアンケート結果(平成31年2月調査)

回答あり	449	81.2%
回答なし	104	18.8%
計	553	100.0%

●訪問薬剤管理指導の届出状況について

	件数	%
1 訪問薬剤管理指導及び居宅療養管理指導の届出を行っている	375	67.8%
2 いずれの届出も行っていないが、今後届出を行う意思がある	31	5.6%
3 いずれの届出も行っておらず、今後も届出を行う意思もない	43	7.8%
0 不明	104	18.8%
計		553 100.0%
届出を行っている、または届出を行う意思がある(上記のうち、1、2)		406 73.4%

●訪問薬剤管理指導の届出状況(市町村別)

		対象 施設数	届出あり	届出なし 意思あり	届出なし 意思なし	回答なし
東部	別府市	68	44	4	0	20
	杵築市	11	7	0	1	3
	国東市	15	11	1	0	3
	姫島村	0	0	0	0	0
	日出町	12	5	1	3	3
	小計	106	67	6	4	29
中部	大分市	230	166	11	20	33
	臼杵市	17	13	1	2	1
	津久見市	8	7	1	0	0
	由布市	17	14	0	3	0
	小計	272	200	13	25	34
南部	佐伯市	28	25	0	0	3
	小計	28	25	0	0	3
豊肥	竹田市	16	13	1	1	1
	豊後大野市	14	5	2	1	6
	小計	30	18	3	2	7
西部	日田市	39	21	3	3	12
	九重町	4	2	0	1	1
	玖珠町	4	0	1	0	3
	小計	47	23	4	4	16
北部	中津市	32	20	2	3	7
	豊後高田市	28	17	3	5	3
	宇佐市	10	5	0	0	5
	小計	70	42	5	8	15
計		553	375	31	43	104

< 送信先 > 大分県 医療政策課医療計画班(担当:高橋) あて  
( FAX : 097-506-1734 )

在宅医療及び脳卒中医療に関するアンケート調査票

医療機関名

ご記入者名

在宅医療に関するアンケート

問1 貴院における在宅患者への診療について、該当する選択肢の番号1つに○を付けてください。

- 1 在宅療養支援診療所の届出を行うとともに、訪問診療等を実施している。
- 2 在宅療養支援診療所の届出は行っているが、訪問診療等を実施していない。
- 3 在宅療養支援病院の届出を行うとともに、訪問診療等を実施している。
- 4 在宅療養支援病院の届出は行っているが、訪問診療等を実施していない。
- 5 いずれの届出も行っていないが、実際にはかかりつけ患者等に対し訪問診療等を実施している。
- 6 いずれの届出も行っていないが、患者からの求めがあれば訪問診療等を実施する意思がある。
- 7 いずれの届出も行っておらず、かつ、訪問診療等を実施していない。また、実施する意思もない。

問2 貴院における平成30年中の訪問診療等の実績について、ご記入ください。

	区 分	(1) 患者数(実人数)	(2) 件数(延件数)
1	訪問診療(1か月の平均的な数)	人	件
2	往診(1か月の平均的な数)	人	件
3	看取り(平成30年1~12月)	人	

※実績の把握に負担がかかる場合は、概ねで結構ですので、ご記入ください。

問3 貴院における平成30年中の入退院支援担当者及び入退院支援に関する届出の状況についてご記入ください。

1	入退院支援に関する診療報酬上の届出を行っていますか？ 該当する選択肢から1つ選んで○を付けてください	<input type="checkbox"/> (1) 有り <input type="checkbox"/> (2) 無し
2	1が(1)有りの場合、専従の職員の職種はどちらですか？ 該当する選択肢から1つ選んで○を付けてください	<input type="checkbox"/> (1)MSW(医療ソーシャルワーカー) <input type="checkbox"/> (2)Ns(看護師)
3	上記の方を含め、入退院支援を実際に行っている職員は何 人ですか。人数を記入してください。	(1)MSW(医療ソーシャルワーカー) <input type="text"/> 人 (2)Ns(看護師) <input type="text"/> 人 (3)その他 <input type="text"/> 人
4	入退院支援の診療報酬を請求した対象患者数(1か月平均) は何人ですか。人数を記入してください。	<input type="text"/> 人

※以下は、脳卒中医療を実施している医療機関のみご回答ください。

脳卒中医療に関するアンケート

問4 t-PAを用いた経静脈的血栓溶解療法を実施していますか。

- 1 実施している (問5、問6へ)
- 2 実施していない

問5 t-PAを用いた経静脈的血栓溶解療法実施の場合の平成30年中の実施症例数をご記入ください。

件

問6 自院への早期搬送などの要件を満たしていれば、t-PAを用いた経静脈的血栓溶解療法の実施が可能であったと考えられる件数が分かれば、平成30年中の件数をご記入ください。

件

アンケート調査は以上です。ご協力ありがとうございました。

< 送信先 > 大分県 医療政策課医療計画班(担当:高橋) あて  
( FAX : 097-506-1734 )

## 在宅医療に関するアンケート調査票

【貴歯科診療所の所在地、歯科診療所名】

所在地	市・町・村	歯科診療所名	
		ご記入者名	

### 在宅医療に関するアンケート

問1 貴歯科診療所における在宅療養者への診療について、該当するものに1つだけ○をつけてください。

- 1 在宅療養支援歯科診療所の届出を行うとともに、訪問歯科診療を実施している。
- 2 在宅療養支援歯科診療所の届出は行っているが、訪問歯科診療は実施していない。
- 3 届出は行っていないが、実際にはかかりつけ患者等に対し訪問歯科診療を実施している。
- 4 届出は行っていないが、患者からの求めがあれば訪問歯科診療を実施する意思がある。
- 5 届出も行っておらず、かつ、訪問歯科診療も行っていない。また、実施する意思もない。

問2 貴歯科診療所における訪問歯科診療の実績について、ご記入ください。

No.	区 分	患者数(実人数)	件 数(延件数)
1	訪問歯科診療 (平成30年1月～12月)	人	件

※実績の把握が困難な場合は、概ねの数で結構です。

問3 貴歯科診療所における在宅歯科医療に対する取組状況について、下記に具体的にご記入ください。

※既存の資料がございましたら、その写しの送付に代えていただいても結構です。

アンケート調査は以上です。ご協力ありがとうございました。

## 在宅医療に関するアンケート調査票

<b>薬局名</b>	
<b>所在地</b>	市・町・村
<b>記入者名</b>	
<b>連絡先電話番号</b>	

<b>問1</b>	<p>貴薬局における在宅患者への訪問薬剤管理指導の届出状況について、<u>1つ</u>選んでください。</p> <p>① 医療保険の在宅患者訪問薬剤管理指導の届出及び介護保険の居宅療養管理指導の届出を行っている。                  ② いずれの届出も行っていないが、今後届出を行う意思がある。                  ③ いずれの届出も行っておらず、今後も届出を行う意思もない。</p>
-----------	--

<b>問2</b>	<p>(問1で①を選択した方のみ 指導料算定の ① 実績有り ② 実績無し)                  (実績が有りに○された) 貴薬局における訪問薬剤管理指導の実績について、ご記入ください。                  (平成30年1月～12月) (延べ人数)</p> <table border="1" style="width: 100%; border-collapse: collapse; margin-left: 20px;"> <thead> <tr> <th style="width: 60%;">区 分</th> <th style="width: 20%;">患者数</th> <th style="width: 20%;">件数</th> </tr> </thead> <tbody> <tr> <td>在宅患者訪問薬剤管理指導(医療保険)</td> <td style="text-align: center;">人</td> <td style="text-align: center;">件</td> </tr> <tr> <td>居宅療養管理指導(介護保険)</td> <td style="text-align: center;">人</td> <td style="text-align: center;">件</td> </tr> </tbody> </table>	区 分	患者数	件数	在宅患者訪問薬剤管理指導(医療保険)	人	件	居宅療養管理指導(介護保険)	人	件
区 分	患者数	件数								
在宅患者訪問薬剤管理指導(医療保険)	人	件								
居宅療養管理指導(介護保険)	人	件								

<b>問3</b>	<p>(問1で①を選択した方のみ)                  貴薬局における訪問薬剤管理指導の夜間・休日対応について、選んでください(複数選択可)。</p> <p>① 夜間でも対応している。                  ② 休日でも対応している。                  ③ 夜間・休日は対応していない。</p>
-----------	--

<b>問4</b>	<p>その他ご意見等あればご記入ください。(自由記載)</p> <div style="border: 1px solid black; height: 60px; width: 100%;"></div>
-----------	---

アンケート調査は以上です。ご協力ありがとうございました

第12号様式(第8条関係)

診 療 所 開 設 届

年 月 日

大分県知事 殿

住 所

届出者

氏 名

電話番号( ) -

下記のとおり診療所を開設したので、医療法第8条の規定により届け出ます。

記

1 ふりがな  
名 称

2 開設の場所 郵便番号  
住 所  
(電話番号( ) - )

3 開設年月日 年 月 日

4 診療科目

5 現に開設し、管理し、又は勤務する病院又は診療所

名 称		開設、管理、勤務の別
所 在 地		(開設・管理・勤務)

6 本施設と同時に開設しようとする病院又は診療所

名 称	
開設の場所	

7 管 理 者

住 所			
氏 名			
免許年月日	年 月 日	免許番号	第 号

8 従業者の定員

医 師	薬 剤 師	看 護 師	准 看 護 師	看 補 助 者	助 産 師	診 線 療 技 放 射 師	事 務 員	そ の 他	計
人	人	人	人	人	人	人	人	人	人

9 診療に従事する医師の氏名、担当診療科目、診療日及び診療時間

氏 名	担 当 診 療 科 目	診 療 日	診 療 時 間

10 薬 剤 師

住 所	
氏 名	

11 敷地の面積  $m^2$

12 建物の構造概要  
造 階建  
建面積  $m^2$  延面積  $m^2$

13 ビルディングの  
一部を使用する  
場合 造 階建の中 階 室  $m^2$

14 階段及び廊下

通 常 階 段					廊 下 の 幅		避難階段の数
幅	踊 場 の 幅	け あ げ の 高 さ	踏 面 の 幅	手 す り の 有 無	片 側	中 央	
m	m	cm	cm		m	m	個

15 診 察 室

診 療 科 目	面 積	診 療 科 目	面 積
	m <sup>2</sup>		m <sup>2</sup>
	m <sup>2</sup>		m <sup>2</sup>

16 調 剤 室

室 面 積	採 光 面 積	冷 暗 所	麻 薬 金 庫	天 秤 台 数	上 皿 天 秤 台 数
m <sup>2</sup>	m <sup>2</sup>	有・無	有・無	台	台

17 手 術 室

室 面 積	不 浸 透 物 質			照 明	暖 房	準 備 室
	天 井	床	壁			
m <sup>2</sup>	有・無	有・無	有・無	有・無	有・無	有・無

18 エックス線装置及びエックス線診療室

エ ッ ク ス 線 装 置	製 作 者 名	型 式	最 大 管 電 圧	最 大 管 電 流
エ ッ ク ス 線 診 療 室	室 面 積	室 内 の 構 造 概 要		操 作 室 の 面 積
	m <sup>2</sup>			m <sup>2</sup>

19 病室(病床数 室 床)

室 番 号	階 別	1 室の収容定員	1 人当たり床面積	1 室の採光面積	1 室の床面積
		人	m <sup>2</sup>	m <sup>2</sup>	m <sup>2</sup>



## 20 地域で不足する外来医療機能の実施予定

	実施予定	備考
初期救急	有・無	
在宅医療	有・無	
公衆衛生	有・無	
その他	有・無	

### 添付書類

- 1 開設者の臨床研修修了登録証の写し
- 2 管理者の臨床研修修了登録証又は免許証の写し
- 3 勤務医師の免許証の写し
- 4 敷地の見取図及び建物平面図
- 5 従業者全員の名簿(職名、氏名、生年月日、免許年月日及び免許番号を記載すること。)

(公印省略)

医 政 第 1 3 3 2 号  
令和 2 年 1 月 2 7 日

各医療機関の管理者 殿

大分県福祉保健部医療政策課長

医療機器の保有状況等に関するアンケート調査について（依頼）

医療行政の推進につきまして、平素から格別のご理解とご協力を賜り厚くお礼申し上げます。

さて、県では、本年度、地域における外来医療機能の偏在・不足等への対応及び医療機器の効率的な活用を目的とした「大分県外来医療計画」を策定することとしています（別紙参照：大分県外来医療計画〈素案の概要〉）。

つきましては、計画の策定にあたり、現在の状況等を把握するため、標記の調査を行いますので、ご多忙中恐れ入りますが、下記のとおりアンケートにご協力いただくようお願いいたします。

記

- 1 アンケート内容：別紙
- 2 回 答 方 法：メールまたはFAX、郵送のいずれかにより、令和2年2月10日（月）までにご回答いただくようお願いいたします。
- 3 その他：アンケート調査の結果から、医療機器を保有する医療機関の一覧を作成し、県のホームページで公表する予定です。

(回答先)

〒870-8501

大分市大手町3丁目1番1号

大分県医療政策課 医療計画班 宛て

メール：a12620@pref.oita.lg.jp

FAX：097-506-1734

担当：医療計画班 河野

電話：097-506-2652

大分県医療政策課医療計画班あて  
(Fax:097-506-1734)

### 医療機器の保有状況等に関するアンケート調査票

住所 \_\_\_\_\_

医療機関名 \_\_\_\_\_

代表者名 \_\_\_\_\_

担当者名 \_\_\_\_\_

連絡先 電話 \_\_\_\_\_

Mail \_\_\_\_\_

<医療機器の保有状況等>

医療機器	設置年月日	耐用年数	共同利用の実施	検査・治療実施 件数(件/年)
			有 ・ 無	
			有 ・ 無	
			有 ・ 無	
			有 ・ 無	
			有 ・ 無	
			有 ・ 無	
			有 ・ 無	
			有 ・ 無	
			有 ・ 無	
			有 ・ 無	

※令和元年12月1日時点で保有している医療機器について記載してください。

※対象とする医療機器は、以下のとおりです。

- ・CT
- ・MRI
- ・PET
- ・放射線治療(リニアック、ガンマナイフ、サイバーナイフ、RI)
- ・マンモグラフィ

※検査・治療実施件数は、H31年1月～R1年12月(1年間)の実施件数をご記入ください。

アンケート調査は以上です。ご協力ありがとうございました。

## 共同利用計画

年 月 日

住所  
医療機関名  
代表者名

担当者名  
連絡先 電話  
mail

共同利用を行う

<医療機器>

( )

<対象とする医療機関>

( )

<保守・整備等の実施に関する方針>

( )

<画像情報及び画像診断情報の提供に関する方針>

( )

共同利用を行わない

<共同利用を行わない理由>

( )