

大分県豊後水道漁海況速報（短期）

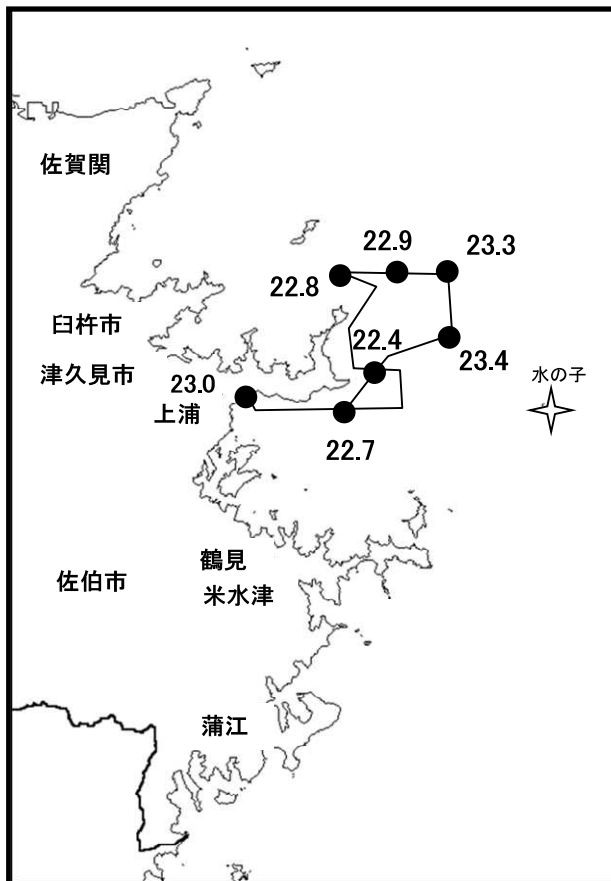
2-14号

第2-14号 令和2年10月8日(木)発行

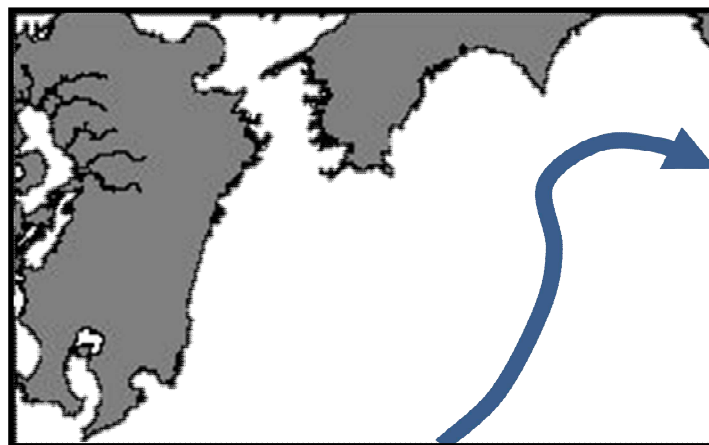
大分県農林水産研究指導センター水産研究部 佐伯市上浦大字津井浦

●海況

調査船航行時水温
10月2日



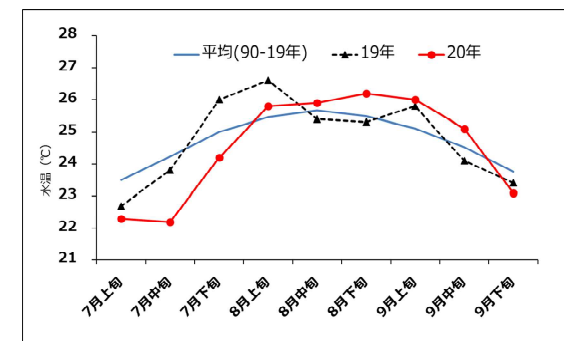
●黒潮情報(海上保安庁海洋速報第185号:9/29-10/6観測)



黒潮流軸までの方向と距離(マイル)	
都井岬SSE	足摺岬E
80	75

黒潮は都井岬で著しく離岸、足摺岬で著しく離岸、九州南東沖の黒潮内表面水温は28°Cとなっています。

●定地水温(表面:°C) [佐伯湾奥]



「海況概要」(10月8日)

9月下旬の水試地先(上浦)の定地水温(表面)は23.1°C。前年より0.3°C低め、平年より0.7°C低めでした。10月8日の上浦表面水温は21.8°Cとなっています。

「漁況概要」(9月21日~10月4日)

県南まき網はウルメ主体に228トンの水揚げ。小型底びき網は鶴見・蒲江でエソ類主体の漁。一本釣りは佐賀関・鶴見・蒲江・保戸島でブリ主体の漁。タチウオこぎ釣り(白杵)は1隻・1日あたりの水揚量が41.1キロと前期間(34.8キロ)より増加した。刺網は鶴見でイセエビ、蒲江でカワハギ類主体の漁。定置網は米水津でサバ類、鶴見・蒲江でマアジ主体の漁。

他県情報

宮崎県(9/24~9/30)当該期間における、日向灘の小・中型まき網の水揚量は25統848トン(マイワシ668トン、ウルメイワシ76トン、マアジ68トン他の水揚げ)。また、船曳パッチ網による水揚げは5統5トン(すべてシラス)。

高知県(9/29~10/5):対象期間における宿毛湾周辺海域の中型まき網の水揚量は、27統811トン。(マイワシ320トン、ウルメイワシ253トン、カタクチ127トン、サバ類87トン他の水揚げ)。

※次回の発行予定について

次回速報は令和2年10月23日頃に発行する予定です。

なお、この情報は、大分県農林水産研究指導センター水産研究部のホームページ(<http://www.pref.oita.jp/soshiki/15090/>)でもご覧いただけます。

● 漁況

2-14号

漁協TACシステム集計速報値・30魚種(佐賀関・鶴見・米水津・蒲江 期間9/21~10/4)

単位:キロ

漁業種類	所属漁協名	隻・日あたり漁獲量	まいわし	うるめ	かたくち	まあじ	まるあじ	さば類	ぶり	ひらめ	めいたがれい	えそ類	たちうお	まだい	いさき	かます	とらふぐ	あんこう	かさご類	かわはぎ類	きびなご	まとうだい	めじな	いせえび	くるまえばい	こういか類	あおりか	けんざき	まだこ	なまこ類	あわび類	さざえ	総計(他魚種も含む)
小型底曳網漁業	鶴見						3				11	307	214			22	1	32	1	2					12	45		1	2				649
	蒲江											42												9	7	9		6	3				115
船びき網漁業	鶴見(一部底曳網を含む)				2,984		1		11				21																				3,017
	米水津(一部底曳網を含む)				4,148																												4,148
大中型まき網漁業	鶴見	12,806	66	27,646		40		10,666																									38,418
中型まき網漁業	鶴見	8,225		133,854	53,370	1,943	2	7																									189,176
	米水津																																0
	蒲江																																0
刺網漁業	佐賀関																																0
	鶴見								3	13			47						9	41				14	118				19			262	
定置網漁業	蒲江				6					2		3	44						15	85				36	45							235	
	鶴見					2,883	14	772	475	51	3	5	1	24	45	24					54			222			235	18	3			4,828	
	米水津		98	427	1,264	68	8,299	680				24	4	104	88	184					136			64			432	360				12,248	
一本釣り	蒲江		33	347	2,831			1,777	62	3			29			84										3	39	3	8			5,328	
	佐賀関				224			87	1,758				175	13	671				2													2,930	
	鶴見				53			66	3,045	16		14		273	842		1		7	7			1	43			1	728	10			5,107	
その他の漁業	蒲江				2			38	457	1				13	2				236	18												769	
	佐賀関																							1								1	
	鶴見							138											6					12	3			247	10	22	823	1,262	
総計	米水津																															451	
	蒲江							3				133							4	30								67		1	16	254	
			66	161,631	61,276	9,245	88	21,850	6,493	85	14	527	180	783	1,648	314	2	71	279	372	110	26	380	176	22	57	707	1,115	358	10	31	1,283	269,195

他漁協情報(期間:9/21~10/4)

単位:キロ

漁業種類	所属漁協名	期間	延べ出漁隻数	隻・日あたり水揚量()は先号水揚量	まあじ	まるあじ	さば類	かたくち	うるめ	まいわし	ぶり	たちうお	まだい	いさき	とらふぐ	こういか類	その他	計
中型まき網	臼杵・津久見	9/21~10/4	7隻	6,536(3,221)	2,250		43,500											45,750
一本釣り	臼杵(タチ釣りのみ)	9/21~10/4	58隻	41.1(34.8)								2,385						2,385
	保戸島	9/21~10/4	*	*(*)	7						1,821		68	374			143	2,413

TACシステム集計値及び中部振興局農山漁村振興課水産班とりまとめ(一部は聞き取りによる概算データ)

「魚価」 円/kg

漁業種類	魚種名	地区名	平均	備考
釣り	タチウオ	臼杵	1,763	-
	ブリ	保戸島	300	-
	マダイ	保戸島	600	-
	マダイ	鶴見	925	-
	マアジ	鶴見	2,087	-
	ブリ・ハマチ	鶴見	275	-
	イサキ	鶴見	1,126	-
	マアジ	佐賀関	300	300g級(1尾あたり)
	マサバ	佐賀関	600	700g級(1尾あたり)
	ブリ	佐賀関	300	1kg級(1尾あたり)
	マダイ	佐賀関	500	1kg級(1尾あたり)

漁業種類	魚種名	地区名	平均	備考
定置網	マアジ(コアジ)	鶴見	305	-
	マアジ(マアジ)	鶴見	128	-
	カワハギ	鶴見	720	-
潜水・採貝	アオリイカ	鶴見	952	-
	アワビ	鶴見	8,571	-
	サザエ	鶴見	781	-
	クルマエビ	鶴見	6,730	-
底曳き(活)	ヒラメ	鶴見	-	-

漁協支店からのTACシステムデータ、一部聞き取り