

大分県豊後水道漁海況速報（短期）

2-15号

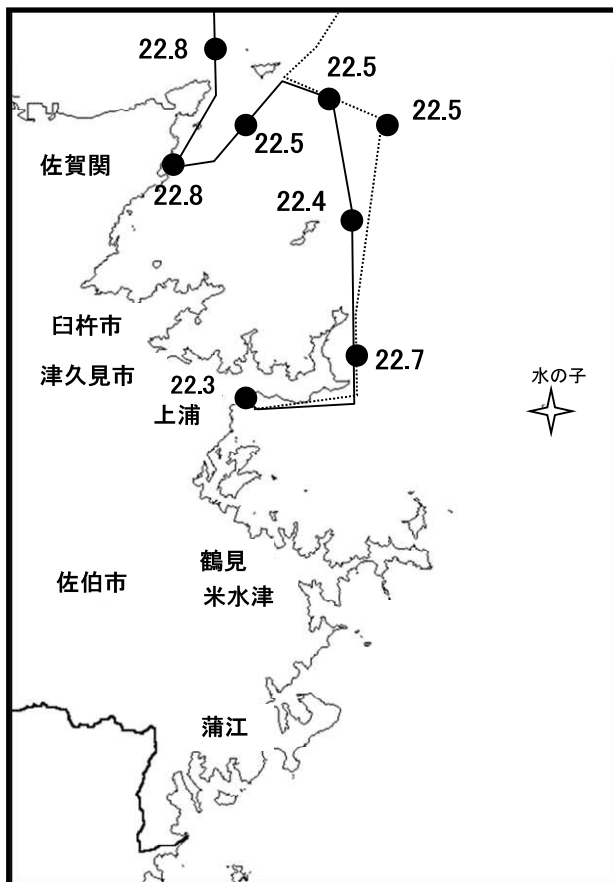
第2-15号 令和2年10月23日(金)発行

大分県農林水産研究指導センター水産研究部 佐伯市上浦大字津井浦

●海況

調査船航行時水温

実線：10月13日、点線：10月16日



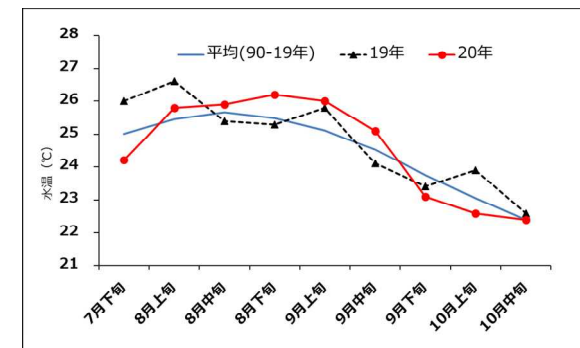
●黒潮情報(海上保安庁海洋速報第194号:10/12-10/19観測)



黒潮流軸までの方向と距離(マイル)	
都井岬SE	足摺岬SE
60	135

黒潮は都井岬でかなり離岸、足摺岬で著しく離岸、九州南東沖の黒潮内表面水温は27℃となっています。

●定地水温(表面:℃) [佐伯湾奥]



「海況概要」(10月23日)

10月中旬の水試地先(上浦)の定地水温(表面)は22.4℃。前年並(+0.2℃)、平年並(±0.0℃)でした。10月23日の上浦表面水温は20.8℃となっています。

「漁況概要」(10月5日~10月18日)

県南まき網はマイワシ(ヒラゴ)主体に214トンの水揚げ。小型底びき網は鶴見・蒲江でエソ類主体の漁。一本釣りは佐賀関でマアジ、鶴見・蒲江・保戸島でブリ主体の漁。タチウオこぎ釣り(白杵)は1隻・1日あたりの水揚量が82.7キロと前期間(41.1キロ)より増加した。刺網は鶴見でイセエビ、蒲江でカワハギ類主体の漁。定置網は米水津でサバ類、鶴見・蒲江でマアジ主体の漁。

他県情報

宮崎県(10/8~10/14)当該期間における、日向灘の小・中型まき網の水揚量は29統848トン(マアジ257トン、サバ類206トン、マルアジ124トン他の水揚げ)。また、船曳パッチ網による水揚げは6統3トン(すべてシラス)。

高知県(10/13~10/19):対象期間における宿毛湾周辺海域の中型まき網の水揚量は、26統268トン。(マイワシ100トン、ウルメイワシ97トン、キビナゴ30トン他の水揚げ)。

※次回の発行予定について

次回速報は令和2年11月6日頃に発行する予定です。

なお、この情報は大分県農林水産研究指導センター水産研究部のホームページ(<http://www.pref.oita.jp/soshiki/15090/>)でもご覧いただけます。

● 漁況

2-15号

漁協TACシステム集計速報値・30魚種(佐賀関・鶴見・米水津・蒲江 期間10/5～10/18)

単位:キロ

漁業種類	所属漁協名	隻・日あたり漁獲量	まいわし	うるめ	かたくち	まあじ	まるあじ	さば類	ぶり	ひらめ	めいたがれい	えそ類	たちうお	まだい	いさき	かます	とらふぐ	あんこう	かさご類	かわはぎ類	きびなご	まどうだい	めじな	いせえび	くるまえばい	こういか類	あおりか	けんさき	まだこ	なまこ類	あわび類	さざえ	総計(他魚種も含む)
小型底曳網漁業	鶴見						3		2	4	22	248		112		9	3	48	3	5		2	2	0	52	63							575
	蒲江											11						3				3			6	6							29
船びき網漁業	鶴見(一部底曳網を含む)				11,080							1		3		8																	11,092
	米水津(一部底曳網を含む)				9,118																												9,118
大中型まき網漁業	鶴見	4,264				33,963	220	12,538	6				39	111	11	4						6				7	2						46,905
中型まき網漁業	鶴見	7,589	152,046	96	3,690	773	57	78																									156,740
	米水津																																0
	蒲江																																0
刺網漁業	佐賀関																																0
	鶴見								10	20		4		26					7	41		1	18	77	1				6				210
定置網漁業	蒲江				3					1				21					8	130			19	25								207	
	鶴見				22	2,936	47	803	681	1		2	3	24	251	59			3	19			585				55	2	5			5,496	
	米水津		4		104	1,228	104	2,408	252			20	4	196	612	100					156		8	40			192	68				5,496	
	蒲江			15	598	698		449	50	3				18		6							1			16						1,853	
一本釣り	佐賀関				500			328	327				465	25	496		2		8				2									2,153	
	鶴見				139		5	36	2,592			29	18	384	414	9			19	12		1	30				4	11	2			3,703	
	蒲江				25			11	382					3	1				89								19					530	
その他の漁業	佐賀関				3				1,006														59										1,067
	鶴見				800				212										8				5					116	27	23	891	2,081	
	米水津																													177	1,026	1,203	
総計	蒲江											40							20	55		3	0										145
			152,050	111	24,612	41,068	435	16,862	5,307	29	22	354	529	921	1,784	194	4	51	163	418	0	24	697	166	58	76	287	82	129	27	203	1,941	248,600

他漁協情報(期間:10/5～10/18)

単位:キロ

漁業種類	所属漁協名	期間	延べ出漁隻数	隻・日あたり水揚量()は先号水揚量	まあじ	まるあじ	さば類	かたくち	うるめ	まいわし	ぶり	たちうお	まだい	いさき	とらふぐ	こういか類	その他	計
中型まき網	臼杵・津久見	10/5～10/18	9隻	2,665(3,221)	3,394		20,592											23,986
一本釣り	臼杵(タチ釣りのみ)	10/5～10/18	59隻	82.7(41.1)								4,880						4,880
	保戸島	10/5～10/18	*	*(*)							1,113		16	98			153	1,380

TACシステム集計値及び中部振興局農山漁村振興課水産班とりまとめ(一部は聞き取りによる概算データ)

「魚価」 円/kg

漁業種類	魚種名	地区名	平均	備考
釣り	タチウオ	臼杵	1,129	-
	ブリ	保戸島	250	-
	マダイ	保戸島	700	-
	マダイ	鶴見	1,075	-
	マアジ	鶴見	1,332	-
	ブリ・ハマチ	鶴見	283	-
	イサキ	鶴見	1,075	-
	マアジ	佐賀関	300	300g級(1尾あたり)
	マサバ	佐賀関	600	700g級(1尾あたり)
	ブリ	佐賀関	300	1kg級(1尾あたり)
	マダイ	佐賀関	500	1kg級(1尾あたり)

漁業種類	魚種名	地区名	平均	備考
定置網	マシ(コアジ)	鶴見	297	-
	マアジ(マアジ)	鶴見	197	-
	カワハギ類	鶴見	538	-
	アオリイカ	鶴見	1,816	-
潜水・採貝	アウビ	鶴見	8,073	-
	サザエ	鶴見	828	-
	クルマエビ	鶴見	5,779	-
底曳き(活)	ヒラメ	鶴見	1,725	-

漁協支店からのTACシステムデータ、一部聞き取り