

大分県豊後水道漁海況速報（短期）

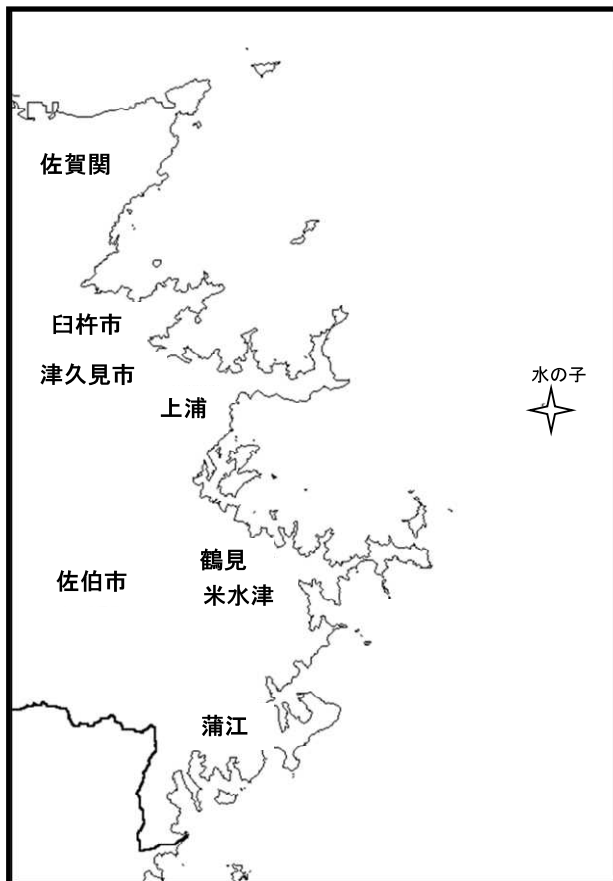
2-22号

第2-22号 令和3年1月29日(金)発行

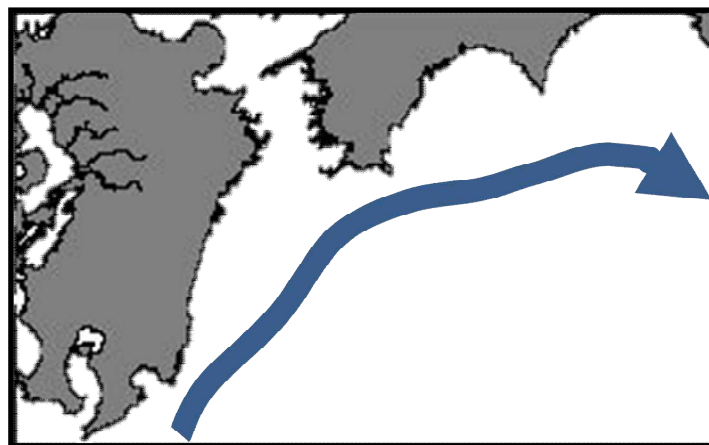
大分県農林水産研究指導センター水産研究部 佐伯市上浦大字津井浦

●海況

調査船航行時水温
期間中、調査航海はありませんでした。



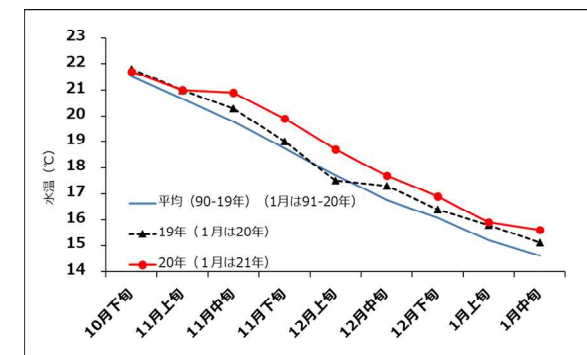
●黒潮情報(海上保安庁海洋速報第17号:1/19-1/26 観測)



黒潮流軸までの方向と距離(マイル)	
都井岬SE	足摺岬SSE
30	30

黒潮は都井岬で接岸、足摺岬でやや離岸、九州南東沖の黒潮内表面水温は 21℃ となっています。

● 定地水温(表面:℃) [佐伯湾奥]



「海況概要」(1月29日)

1月中旬の水試地先(上浦)の定地水温(表面)は15.6℃。
前年より0.5℃高め、平年より1.0℃高めでした。1月29日の表面水温は15.4℃となっています。

「漁況概要」(1月11日~1月24日)

県南まき網はマイワシ(ヒラゴ)主体に437トンの水揚げ。小型底びき網は鶴見・蒲江でコウイカ主体の漁。一本釣りは佐賀関・鶴見・保戸島でブリ、蒲江でアオリイカ主体の漁。タチウオこぎ釣り(白杵)は1隻・1日あたりの水揚げ量が44.3キロで前期間(37.5キロ)より増加した。刺網は鶴見でヒラメ、蒲江でカワハギ類主体の漁。定置網は鶴見・蒲江でメジナ、米水津でアオリイカ主体の漁。

他県情報

宮崎県(1/14~1/20)当該期間における、日向灘の小・中型まき網の水揚げ量は51統1,863トン(サバ類781トン、ウルメイワシ589トン、マイワシ414トン他の水揚げ)。
また、船曳パッチ網による水揚げ量は1統、0.3トン(すべてシラス)。

高知県(1/19~1/25):対象期間における宿毛湾周辺海域の中型まき網の水揚げ量は、16統342トン(ウルメイワシ148トン、サバ類111トン、マイワシ62トン)他の水揚げ。

※次回の発行予定について

次回速報は令和3年2月12日頃に発行する予定です。

なお、この情報は大分県農林水産研究指導センター水産研究部のホームページ(<http://www.pref.oita.jp/soshiki/15090/>)でもご覧いただけます。

● 漁況

2-22号

漁協TACシステム集計速報値・30魚種(佐賀関・鶴見・米水津・蒲江 期間1/11~1/24)

単位:キロ

漁業種類	所属漁協名	隻・日あたり漁獲量	まいわし	うるめ	かたくち	まあじ	まるあじ	さば類	ぶり	ひらめ	めいたがれい	えそ類	たちうお	まだい	いさき	かます	とらふぐ	あんこう	かさご類	かわはぎ類	きびなご	まとうだい	めじな	いせえび	くるまえばい	こういか類	あおりか	けんさき	まだこ	なまこ類	あわび類	さざえ	総計(他魚種も含む)	
小型底曳網漁業	鶴見					7			1	60	119	227		51			3	80		5		50			24	1,612	8	38	5				2,286	
	蒲江									4		212		4				9				9		1	375	3							617	
船びき網漁業	鶴見(一部底曳網を含む)				5,368									5								4											5,377	
	米水津(一部底曳網を含む)					8,173																											8,173	
大中型まき網漁業	鶴見	11,354	84,714			4,491	672	396	2			9	392	36			7	7		1						23	8	76					90,831	
中型まき網漁業	鶴見	18,237	311,472	32,172		1,556	1,159	147																									346,506	
	米水津																																	0
	蒲江		2,560																															2,560
刺網漁業	佐賀関																																	0
	鶴見					8				200	1	170		20	20				3	81			117	21	10		19	3	4				677	
定置網漁業	蒲江					3				10		3		7					1	3	156			6	46	35	3	3					275	
	鶴見					474	11	8	195	40				3	49					147			6	3,318			330		5				4,585	
	米水津					564	24	168	64			12	4	56	60	4				76	16		20	260			724	44				2,096		
一本釣り	蒲江			4	140	781		53	168	28			34	49	59					30	398		580			12	80	36	6				2,457	
	佐賀関					721		1,308	4,389				135	29	21																			6,602
	鶴見	7				439		305	3,513	28		39	377	382		166			83	30		45	84			137	224					5,858		
その他の漁業	蒲江					7			221			9	74						81				3			24	1,461						1,881	
	佐賀関					4			2,226	6																							2,236	
	鶴見					2,515														6	56			2				99	552	13	850	4,093		
総計	米水津																																2,859	
	蒲江								1			680		29	2					55	26	1	9	17			2	65	2	52		955		
総計			398,753	32,176	13,681	11,563	1,873	2,384	10,781	374	120	1,360	531	724	582	70	175	90	230	607	414	261	4,318	64	25	2,186	2,873	197	122	2,931	32	1,429	490,922	

他漁協情報(期間:1/11~1/24)

単位:キロ

漁業種類	所属漁協名	期間	延べ出漁隻数	隻・日あたり水揚量()は先号水揚量	まあじ	まるあじ	さば類	かたくち	うるめ	まいわし	ぶり	たちうお	まだい	いさき	とらふぐ	こういか類	その他	計
中型まき網	臼杵・津久見	1/11~1/24	8隻	3,738(4,059)	15,950		13,950											29,900
一本釣り	臼杵(タチ釣りのみ)	1/11~1/24	66隻	44.3(37.5)								2,925						2,925
	保戸島	1/11~1/24	*	*(*)	136		342				1,221		23	66	748		38	2,574

TACシステム集計値及び中部振興局農山漁村振興課水産班とりまとめ(一部は聞き取りによる概算データ)

「魚価」 円/kg

漁業種類	魚種名	地区名	平均	備考
釣り	タチウオ	臼杵	1,061	-
	ブリ	保戸島	200	-
	マダイ	保戸島	700	-
	マダイ	鶴見	1,026	-
	マアジ	鶴見	982	-
	ブリ・ハマチ	鶴見	364	-
	イサキ	鶴見	1,080	-
	マアジ	佐賀関	400	300g級(1尾あたり)
	マサバ	佐賀関	600	700g級(1尾あたり)
	ブリ	佐賀関	300	1kg級(1尾あたり)
	マダイ	佐賀関	800	1kg級(1尾あたり)

漁業種類	魚種名	地区名	平均	備考
定置網	マアジ(コアジ)	鶴見	342	-
	マアジ(マメアジ)	鶴見	183	-
	カワハギ類	鶴見	564	-
潜水・採貝	アオリイカ	鶴見	1,313	-
	アワビ	鶴見	4,900	-
	サザエ	鶴見	543	-
	クルマエビ	鶴見	6,322	-
底曳き(活)	ヒラメ	鶴見	1,036	-

漁協支店からのTACシステムデータ、一部聞き取り