

大分県豊後水道漁海況速報（短期）

2-23号

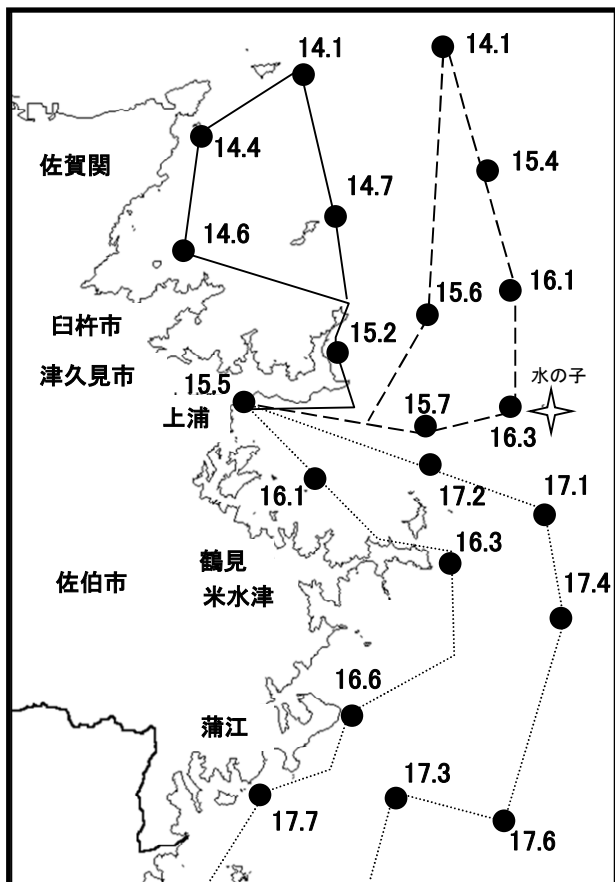
第2-23号 令和3年2月12日(金)発行

大分県農林水産研究指導センター水産研究部 佐伯市上浦大字津井浦

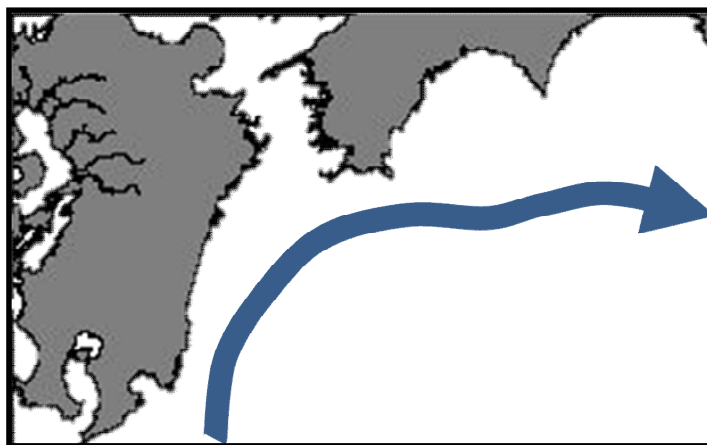
●海況

調査船航行時水温

実線2月8日、点線2月10日、破線2月12日。



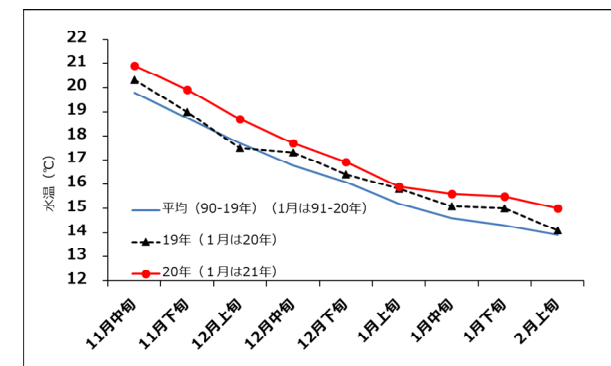
●黒潮情報(海上保安庁海洋速報第27号:2/2-2/9 観測)



黒潮流軸までの方向と距離(マイル)	
都井岬E	足摺岬S
35	30

黒潮は都井岬でやや離岸、足摺岬でやや離岸、九州南東沖の黒潮内表面水温は21℃となっています。

●定地水温(表面:℃) [佐伯湾奥]



「海況概要」(2月12日)

2月上旬の水試地先(上浦)の定地水温(表面)は15.0℃。前年より0.9℃高め、平年より1.1℃高めでした。2月12日の表面水温は15.0℃となっています。

「漁況概要」(1月25日~2月7日)

県南まき網はマイワシ(ヒラゴ)主体に371トンの水揚げ。小型底びき網は鶴見でコウイカ、蒲江でエソ類主体の漁。一本釣りは佐賀関・鶴見・保戸島でブリ、蒲江でアオリイカ主体の漁。タチウオこぎ釣り(白杵)は1隻・1日あたりの水揚量が35.0キロで前期間(44.3キロ)より減少した。刺網は鶴見でヒラメ、蒲江でメジナ主体の漁。定置網は鶴見でメジナ、蒲江でキビナゴ、米水津でアオリイカ主体の漁。

他県情報

宮崎県(1/28~2/3 当該期間における、日向灘の小・中型まき網の水揚量は12統396トン(ウルメイワシ198トン、マイワシ133トン、マアジ61トン他の水揚げ)。また、船曳パッチ網による水揚量は5統、4.7トン(すべてシラス)。

高知県(2/2~2/8):対象期間における宿毛湾周辺海域の中型まき網の水揚はなし。

※次回の発行予定について

次回速報は令和3年2月26日頃に発行する予定です。

● 漁況

2-23号

漁協TACシステム集計速報値・30魚種(佐賀関・鶴見・米水津・蒲江 期間1/25～2/7)

漁業種類	所属漁協名	隻・日あたり漁獲量	まいわし	うるめ	かたくち	まあじ	まるあじ	さば類	ぶり	ひらめ	めいたがれい	えそ類	たちうお	まだい	いさき	かます	とらふぐ	あんこう	かさご類	かわはぎ類	きびなご	まとうだい	めじな	いせえび	くるまえび	こういか類	あおりか	けんさき	まだこ	なまこ類	あわび類	さざえ	単位:キロ
																																	総計(他魚種も含む)
小型底曳網漁業	鶴見					5	1		167	57	145		50				4	50		6		40		17	1,299	9	27					1,875	
	蒲江								2		145		17					12				18		3	51							248	
船びき網漁業	鶴見(一部底曳網を含む)												2				2					3										7	
	米水津(一部底曳網を含む)				3,763																											3,763	
大中型まき網漁業	鶴見	4,945	45,045	3,605		591	14	53	12					19		53	9					7			2		42					49,452	
中型まき網漁業	鶴見	13,992	290,185	29,610		735	1,225	70																								321,825	
	米水津																															0	
	蒲江																															0	
刺網漁業	佐賀関																																0
	鶴見								3	155		143		16				2	2	47		97	14	2	1	6		1				489	
定置網漁業	蒲江				3			5		23		3		25		3			3	174		6	347	10	8	20		2				631	
	鶴見					382	3			53	50			4	33	32				75		10	405		1	390		6			1,442		
	米水津					220		396	188	12			8	32	12	12				84	12	12	204			688	52				1,932		
一本釣り	蒲江			114		204		29	131	15			3	98		9			20	3,284	3	598		5	78	24					4,616		
	佐賀関					197		152	1,322				30	14	2		3		2												1,721		
	鶴見					133		80	2,608	26	1	97	3	243	423	3	181		58	18		7	73		134	107					4,193		
その他の漁業	蒲江					8			58	2			29						52			3	3		16	442					615		
	佐賀関					1			555	5																						561	
	鶴見					594		418				3								55								116	371	16	472	2,044	
総計	米水津											570		1						24	48							42	22	1	4	710	
	蒲江																																
総計			335,230	33,215	3,877	3,068	1,247	1,204	4,931	459	58	1,105	44	549	470	111	200	64	140	527	3,296	204	1,643	12	20	1,516	1,742	145	166	2,654	26	800	398,720

他漁協情報(期間:1/25～2/7)

単位:キロ

漁業種類	所属漁協名	期間	延べ出漁隻数	隻・日あたり水揚量()は先号水揚量	まあじ	まるあじ	さば類	かたくち	うるめ	まいわし	ぶり	たちうお	まだい	いさき	とらふぐ	こういか類	その他	計
中型まき網	臼杵・津久見	1/25～2/7	11隻	3,442(3,738)	26,887	91	10,882											37,860
一本釣り	臼杵(タチ釣りのみ)	1/25～2/7	56隻	35.0(44.3)								1,958						1,958
	保戸島	1/25～2/7	*	*(*)	99		147				951		25	28	680		74	2,004

TACシステム集計値及び中部振興局農山漁村振興課水産班とりまとめ(一部は聞き取りによる概算データ)

「魚価」 円/kg

漁業種類	魚種名	地区名	平均	備考
釣り	タチウオ	臼杵	1,215	-
	ブリ	保戸島	200	-
	マダイ	保戸島	700	-
	マダイ	鶴見	989	-
	マアジ	鶴見	1,505	-
	ブリ・ハマチ	鶴見	454	-
	イサキ	鶴見	1,220	-
	マアジ	佐賀関	400	300g級(1尾あたり)
	マサバ	佐賀関	600	700g級(1尾あたり)
	ブリ	佐賀関	300	1kg級(1尾あたり)
	マダイ	佐賀関	800	1kg級(1尾あたり)

漁業種類	魚種名	地区名	平均	備考
定置網	マアジ(コアジ)	鶴見	435	-
	マアジ(マアジ)	鶴見	504	-
	カワハギ類	鶴見	713	-
潜水・採貝	アオリイカ	鶴見	1,358	-
	アワビ	鶴見	4,992	-
	サザエ	鶴見	462	-
	クルマエビ	鶴見	6,132	-
底曳き(活)	ヒラメ	鶴見	1,092	-

漁協支店からのTACシステムデータ、一部聞き取り