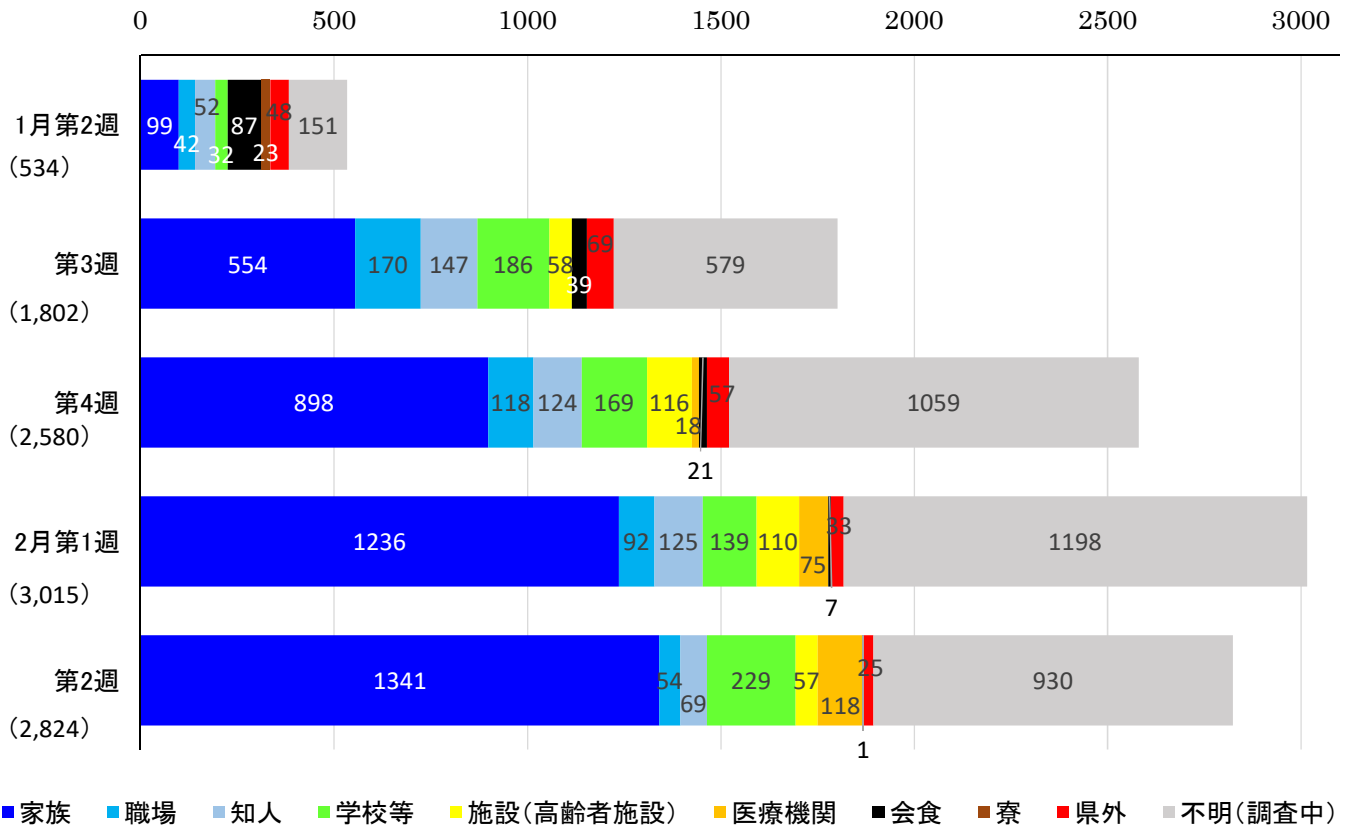


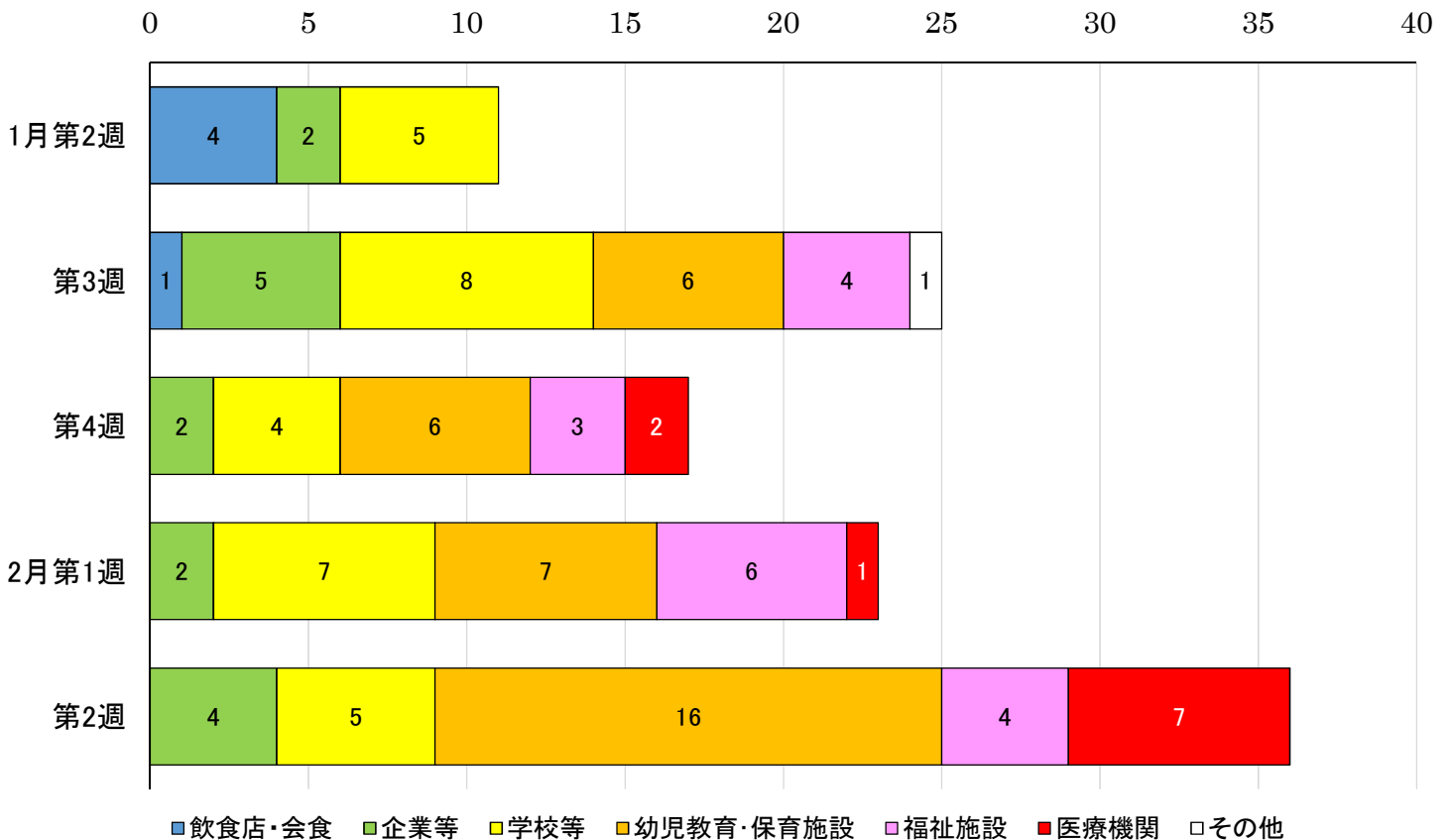
## デルタ株とオミクロン株の比較

|       | 項目                  | デルタ株         | オミクロン株                   |
|-------|---------------------|--------------|--------------------------|
| 感染力   | 実効再生産数<br>何人に感染させるか | 1.5～2.0      | 3.0～4.0                  |
|       | 平均潜伏期間              | 5日           | 3日                       |
| 重症度   | 酸素吸入が必要             | 5.5%         | 0.8%                     |
|       | 致死率                 | 0.4%         | 0.04%                    |
| 療養期間  | 入院期間                | 最短10日間       | 最短4日間<br>(軽症の場合)         |
|       | 療養期間                | 最短10日間       | 最短7日間<br>(無症状の場合)        |
| 自宅療養  | 対象者                 | 介護や養育などの事情あり | 50歳未満で、軽症・無症状で重症化リスクが低い方 |
|       | 健康観察方法              | 保健所が電話をかけて確認 | 感染者がスマホで入力               |
|       | 家族の自宅待機期間           | 24日間         | 最短7日間                    |
| 濃厚接触者 | 自宅待機期間              | 14日間         | 7日間<br>(検査陰性なら5日間)       |
|       | 濃厚接触者の特定            | 保健所が全て実施     | 事業所主体で実施                 |
|       | 疫学調査の範囲             | 発症14日前まで     | 発症2日前まで                  |

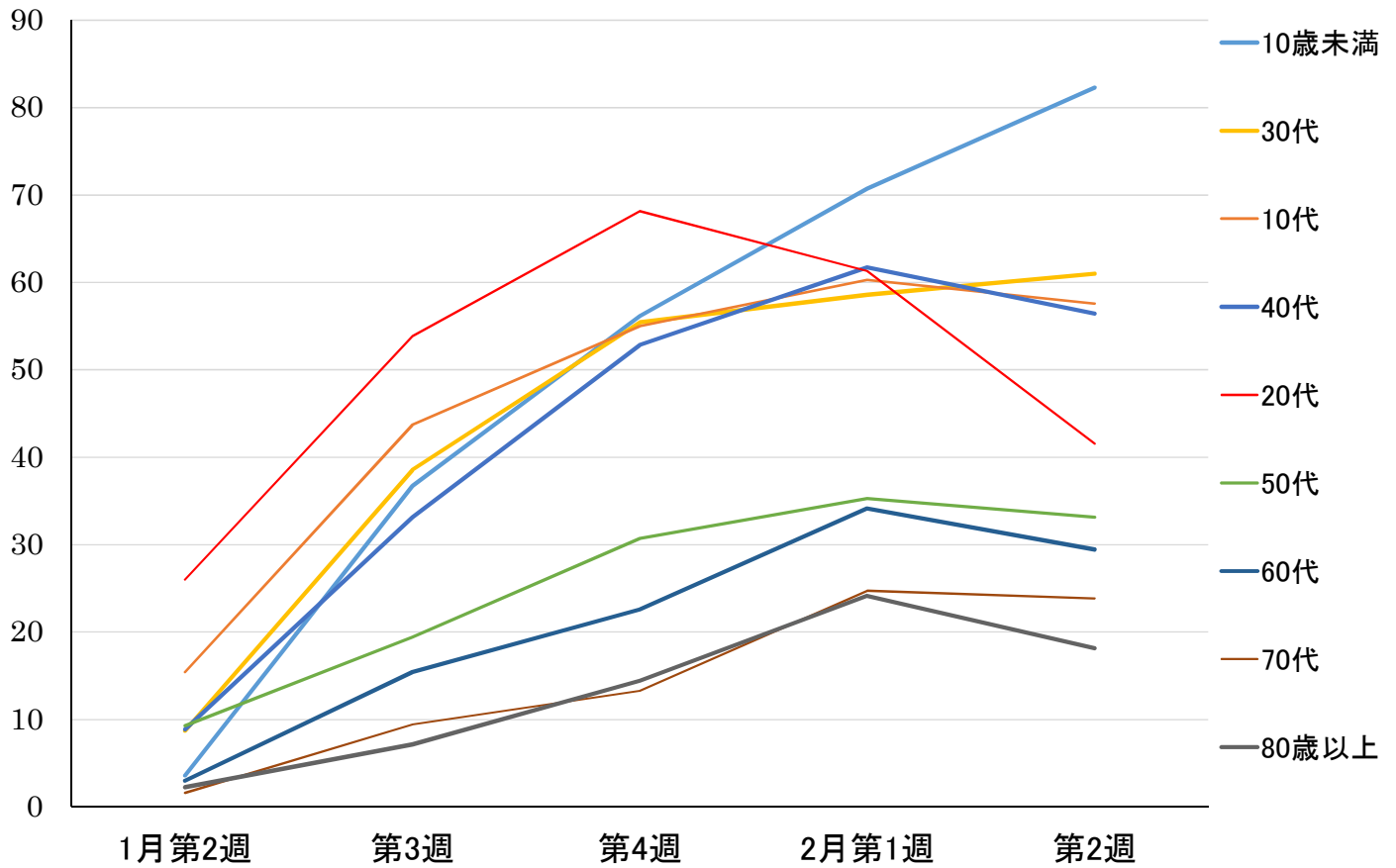
## 第6波における感染経路の推移(1/10~2/13)



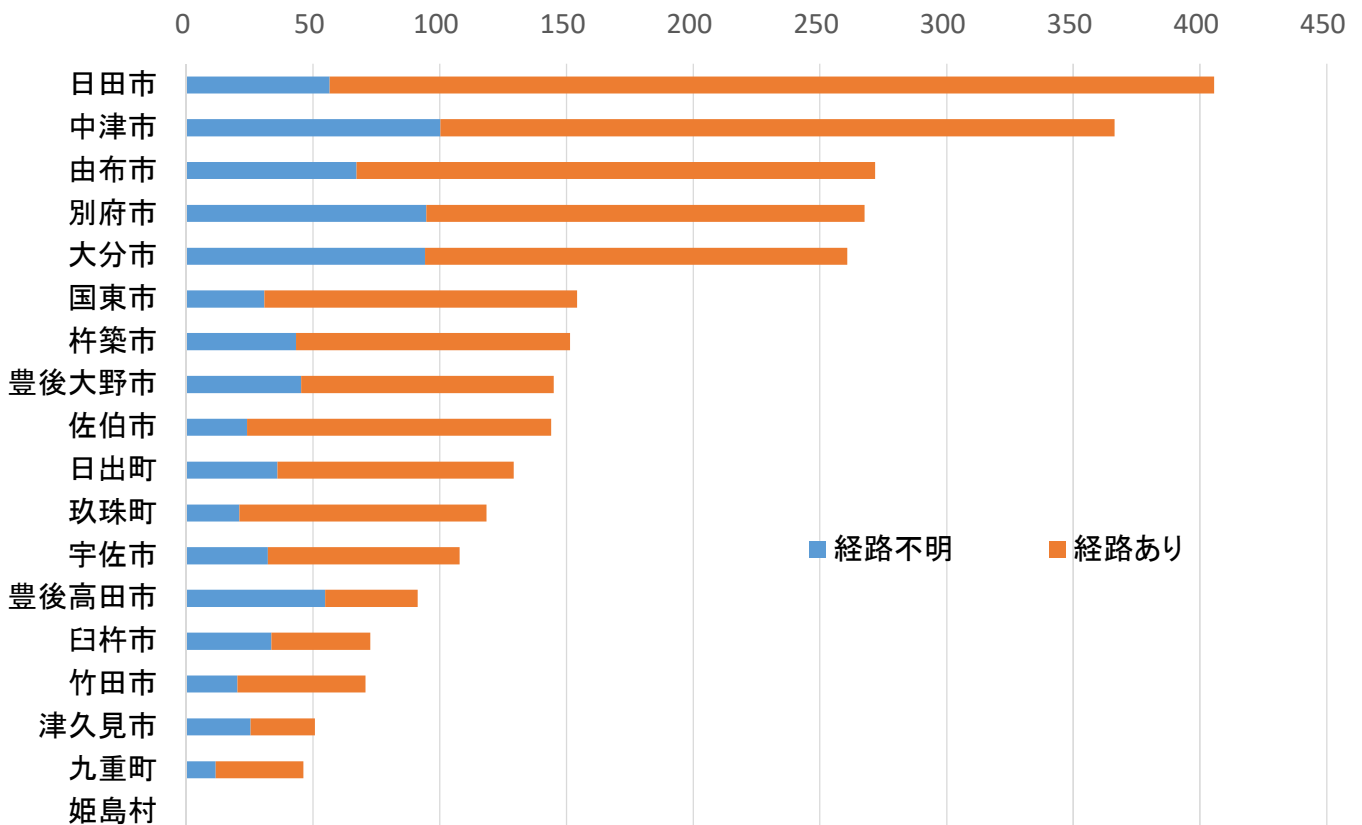
## 第6波におけるクラスターの発生状況



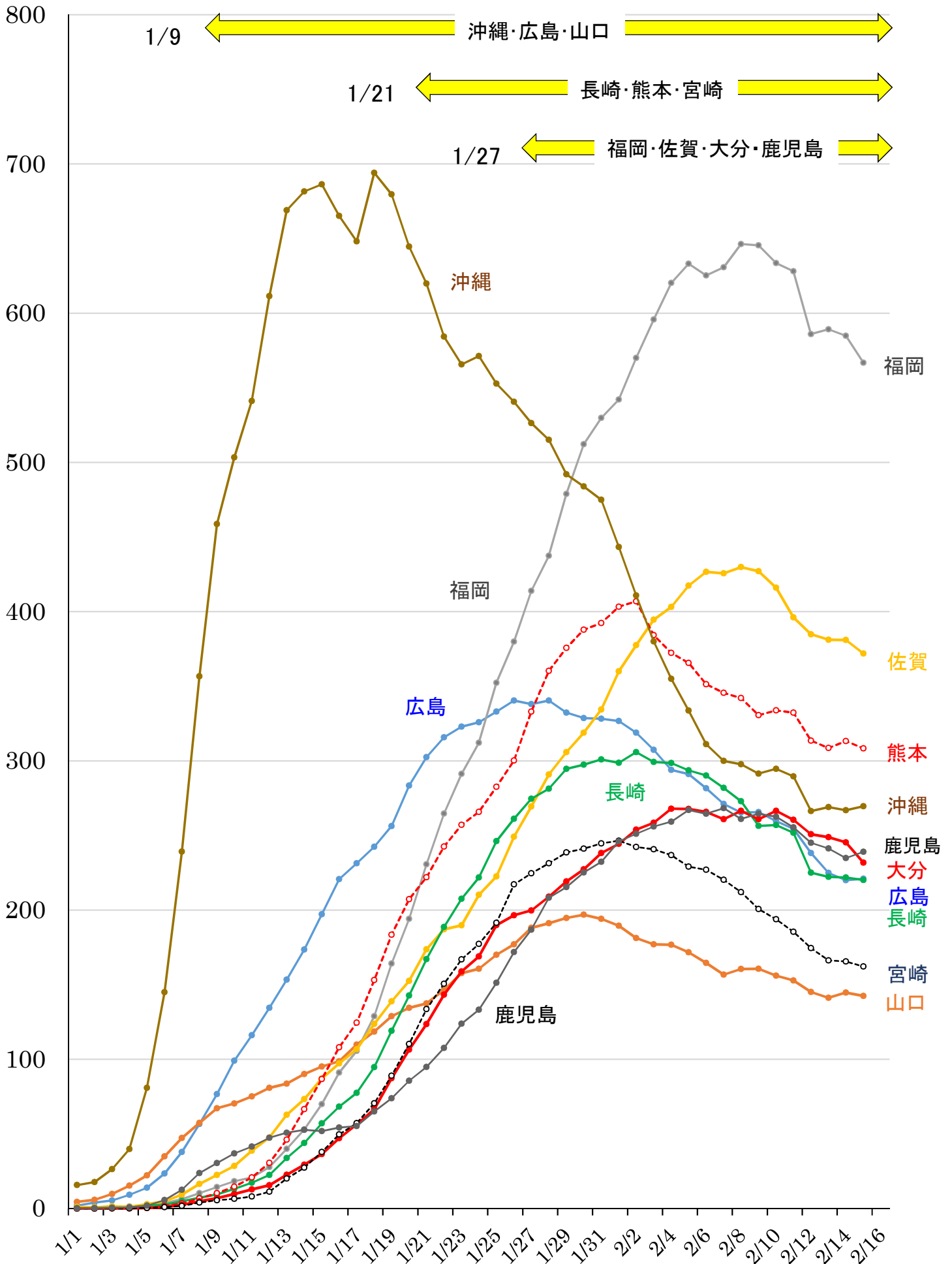
## 年代別感染者数(1日平均)の推移



## 市町村別の新規感染者数(人口10万対、2/9~15)



# 九州各県の新規感染者数(人口10万対)



## 市町村別 ワクチン接種体制

|       | 接種券前倒し発送                  | 個別接種医療機関 | 集団接種会場                       | 3回目接種率<br>(2/14現在) |
|-------|---------------------------|----------|------------------------------|--------------------|
| 大分市   | 2/17~                     | 200      | 5<br>1/25~<br>(1か所、初回接種から継続) | 6.4%               |
| 別府市   | 2/28~                     | 67       | 1<br>2/3~                    | 6.2%               |
| 中津市   | 2/16~                     | 43       | 1<br>2/10~                   | 12.2%              |
| 日田市   | 65歳以上 配布済み<br>64歳以下 2/22~ | 43       | 1<br>1/31~                   | 17.9%              |
| 佐伯市   | 2/18~                     | 44       | 1<br>2/13~                   | 8.8%               |
| 臼杵市   | 2/21~                     | 27       | 2<br>2/19~                   | 7.7%               |
| 津久見市  | 随時発送中<br>(6ヶ月経過前に発送)      | 13       | —                            | 21.4%              |
| 竹田市   | 随時発送中                     | 14       | 2<br>2/5~                    | 28.2%              |
| 豊後高田市 | 2/24~                     | 9        | 1<br>2/12~                   | 19.3%              |
| 杵築市   | 2/25~                     | 14       | 1<br>2/11~                   | 11.4%              |
| 宇佐市   | 2/21~                     | 34       | 1<br>2/5~                    | 16.0%              |
| 豊後大野市 | 2/15~                     | 21       | 1<br>2/26(1日のみ)<br>※3月未定     | 19.3%              |
| 由布市   | 2/15~                     | 17       | 未定                           | 9.5%               |
| 国東市   | 2/21~                     | 16       | 1<br>2/5~                    | 17.6%              |
| 姫島村   | 随時発送中                     | 1        | —                            | 61.2%              |
| 日出町   | 65歳以上 送付済み<br>64歳以下 2月下旬~ | 11       | 1<br>2/13~                   | 15.3%              |
| 九重町   | 65歳以上 送付済み<br>64歳以下 2月下旬~ | 4        | 1<br>2/16~                   | 8.6%               |
| 玖珠町   | 2/24~                     | 10       | 1<br>2/10~                   | 9.7%               |

計588

計21

県内 10.2%

○前倒し接種により、接種を希望する高齢者は、2月中に完了する見込

○「県営ワクチン接種センター」

- ・1月20日に設置(3回目)
- ・1月中は、宿泊療養施設の従事者や搬送(タクシー)業務等の方や警察職員を対象に優先接種
- ・2/10~13日の間は、教職員・保育士等への優先枠(接種券不要)設定、2千人以上に接種
- ・2月中の土・日曜日は、施設での感染対策が難しい保育士等への優先接種を実施
- ・週末接種(木~日曜日)を17日(木)以降、毎日接種に拡大し、接種加速を図る