

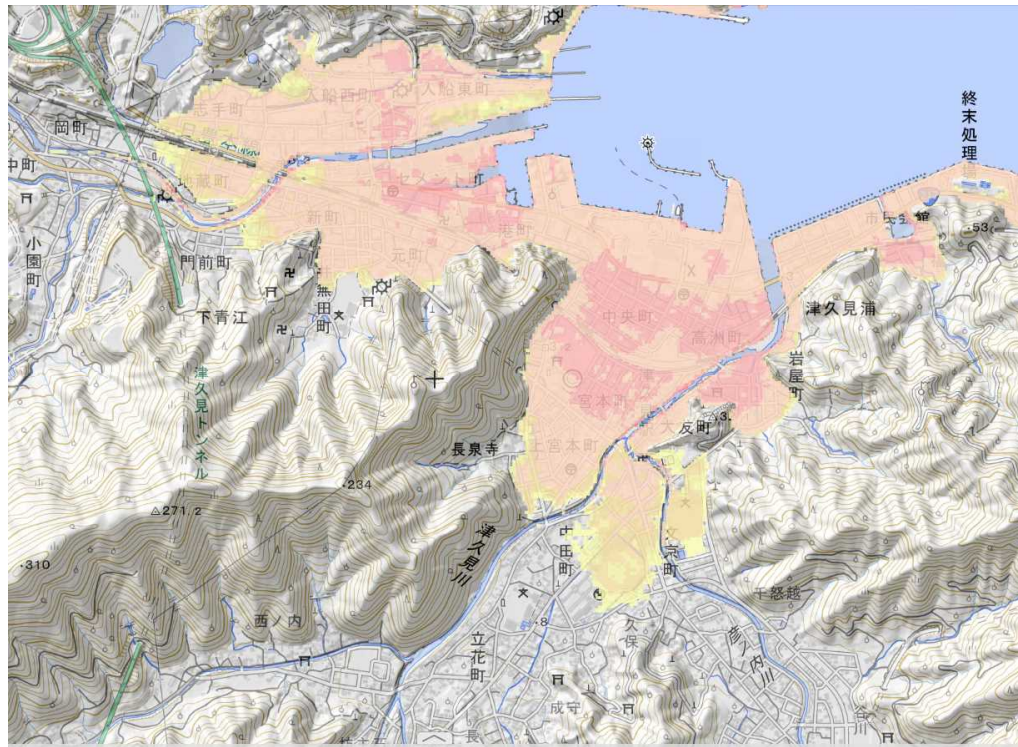
# Cグループの作業マニュアル

各グループの共通作業

## 津波浸水範囲を青線で記入する

「重ねるハザードマップ(津波)」に記載されている津波浸水範囲の境界線を青線で「都市計画図」に書き込んでください

重ねるハザードマップ(津波)



都市計画図(津久見市 JG701)



## 津波浸水範囲を青線で記入する(記入例)

「重ねるハザードマップ(津波)」に記載されている津波浸水範囲の境界線を青線で「都市計画図」に書き込んでください

※この地図は大分市内です



## Cグループ(災害時要配慮者)の調査内容と作業

### 東日本大震災での課題

★避難場所が少なかったり遠い事例があった

・「仙台市荒浜地区」

・「東松島市大曲浜地区」



・高齢者や病人、幼児は体力的に、遠くに避難したり高台に上るには負担が大きく、時間がかかる

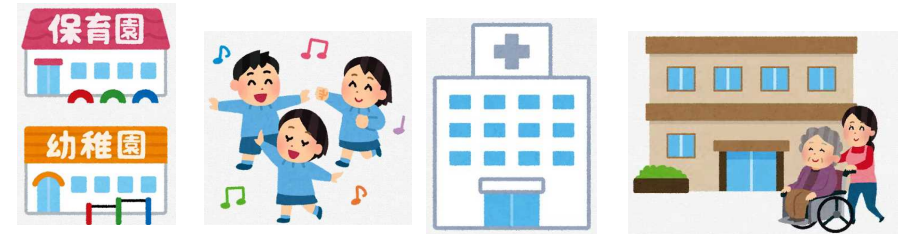
・津波避難用の人工高台や津波避難タワーを整備して「垂直避難」できるようにした事例がある



### 津久見市中心部のリスクを調査

★津波からの避難が難しい人がいる場所を調査して、対策を考えてみよう

①老人ホーム・病院・保育所・幼稚園はどこにあるか



②高齢者が多く住んでいると思われる密集市街地はどこにあるか



③人工高台や津波避難タワーを2箇所だけ建設できる予算があるとすれば、市内のどこに建設すればよいか考えてみよう

◇Cグループの作業

★赤色の○:老人ホーム・保育所・幼稚園・病院

★黄色の斜線:海岸に近く密集した市街地

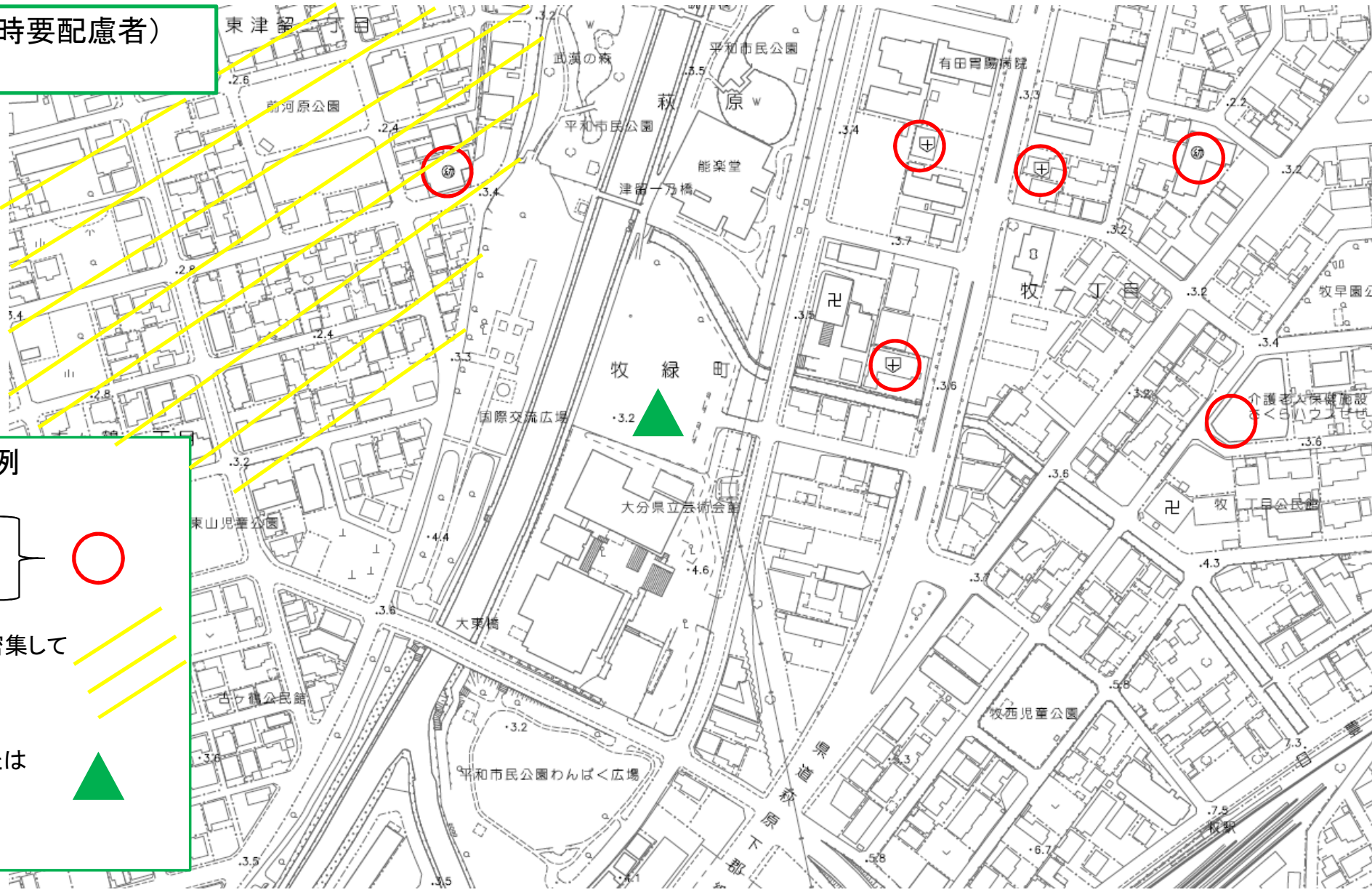
★緑色の▲:津波避難タワーまたは人工高台の建設候補地

Cグループ(災害時要配慮者)  
のDIG記入方法

※この地図  
は大分市内  
です

凡例

- 老人ホーム  
病院  
保育所・幼稚園 } ○
- 海岸に近く住宅が密集している場所 } //
- 津波避難タワーまたは人工高台の建設候補地 } ▲



Cグループ(災害時要配慮者)  
都市計画図の地図記号

大	学 校
⊕	病 院
X	交番・駐在所
Y	消 防 署
⊕	郵 便 局
⊙	工 場
⊕	変 電 所
⊕	倉 庫
火	火 薬 庫
⊕	揚排水ポンプ場
○	市町村役場の <sup>支 所</sup> <sub>出 張 所</sub>
⊕	官 公 署
△	裁 判 所
△	検 察 庁
◇	税 務 署
✖	森 林 管 理 署
⊕	公 民 館 ・ 公 会 堂
⊕	銀 行
⊕	職 業 安 定 所
⊕	保 健 所
⊕	協 同 組 合
幼	幼 稚 園 ・ 保 育 園
⊕	老 人 ホ ー ム
火	火 薬 庫