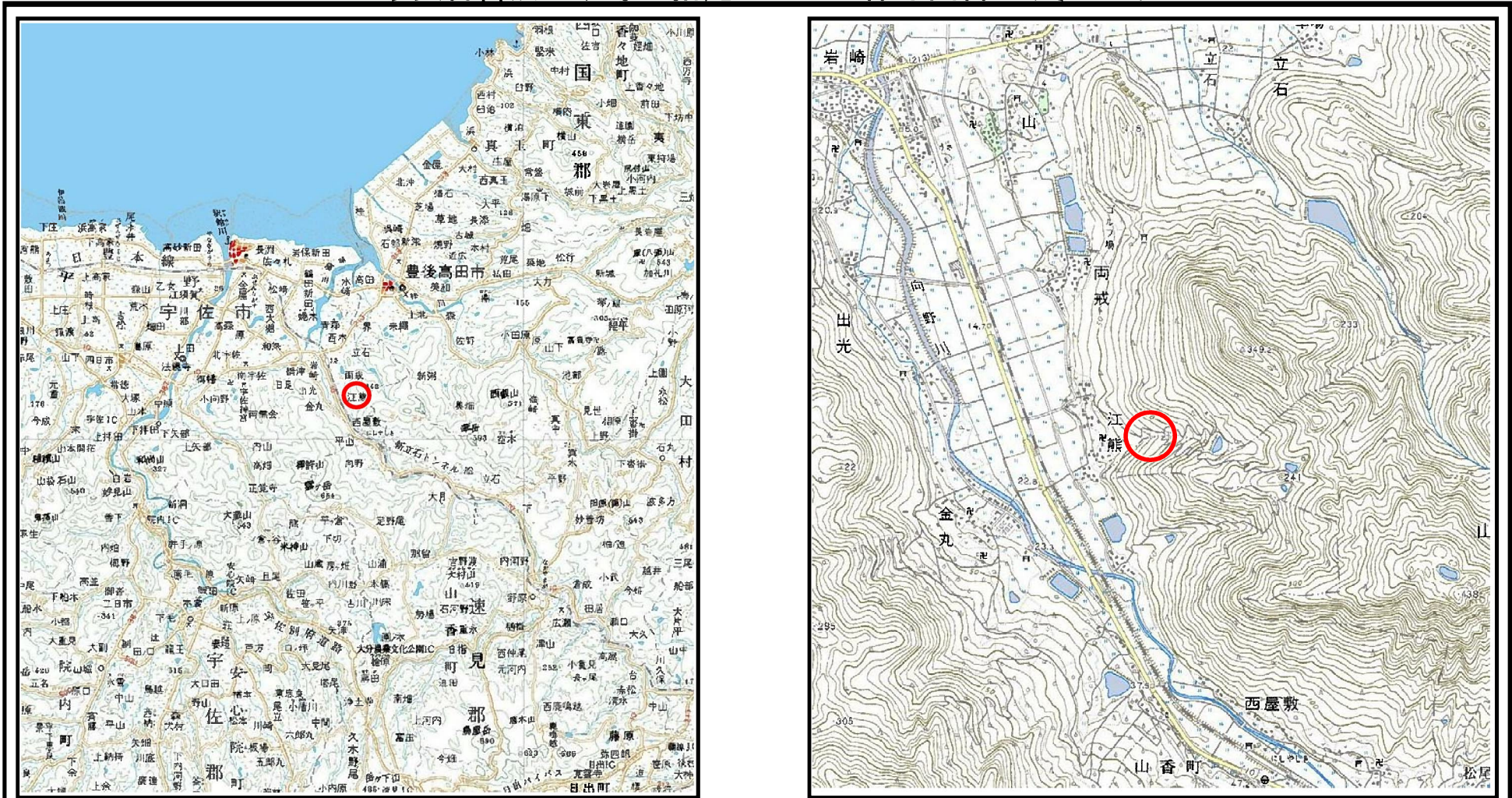


# 土砂災害警戒区域等の指定の公示に係る図書（その1）



(1/200,000)

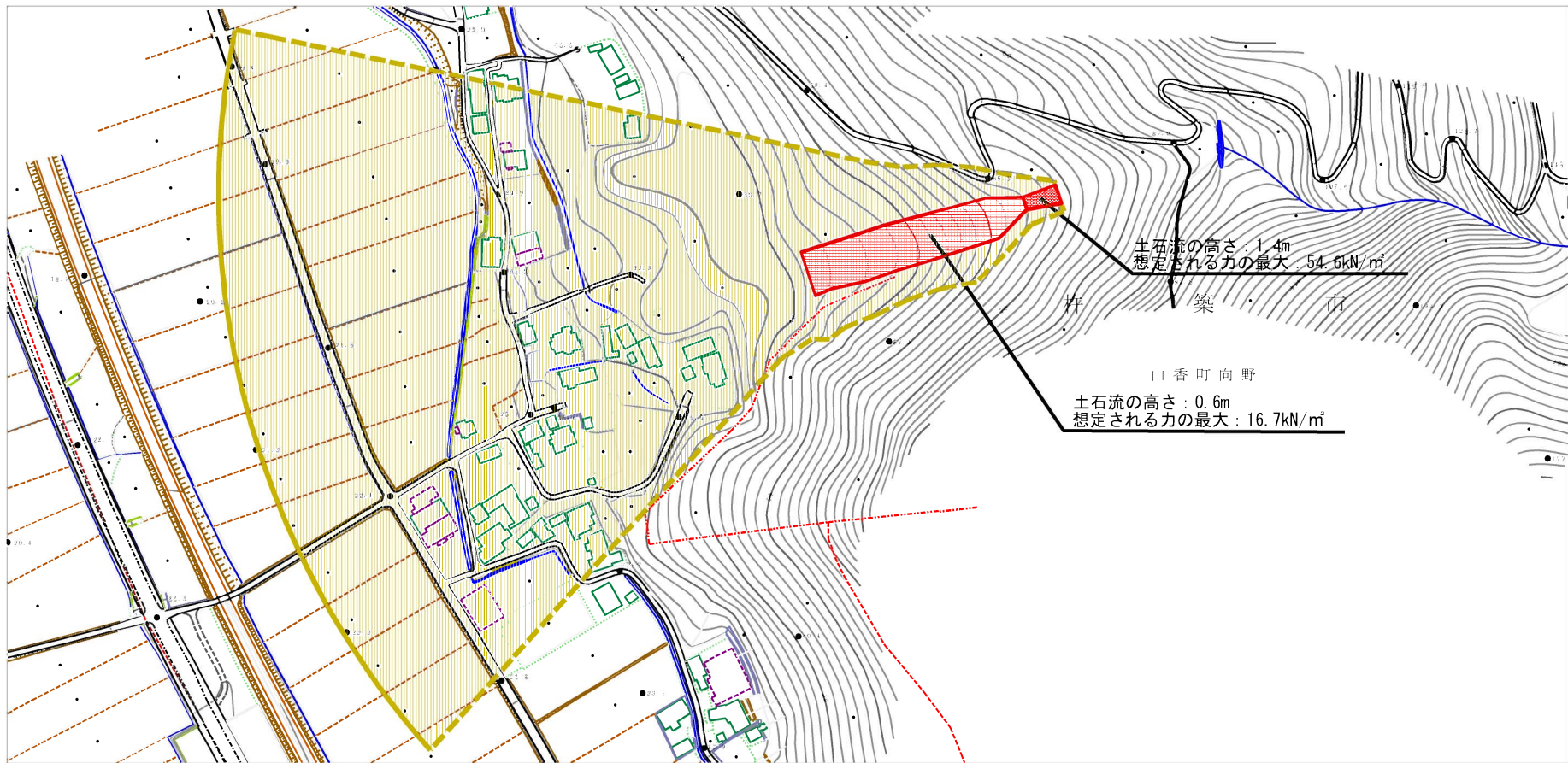
(1/25,000)

様式－1（土）  
土砂災害警戒区域・土砂災害特別警戒区域 位置図

自然現象の種類	土石流
溪流番号	h-211-61-1
溪流名	清徳
所在地	杵築市山香町大字向野・宇佐市大字江熊

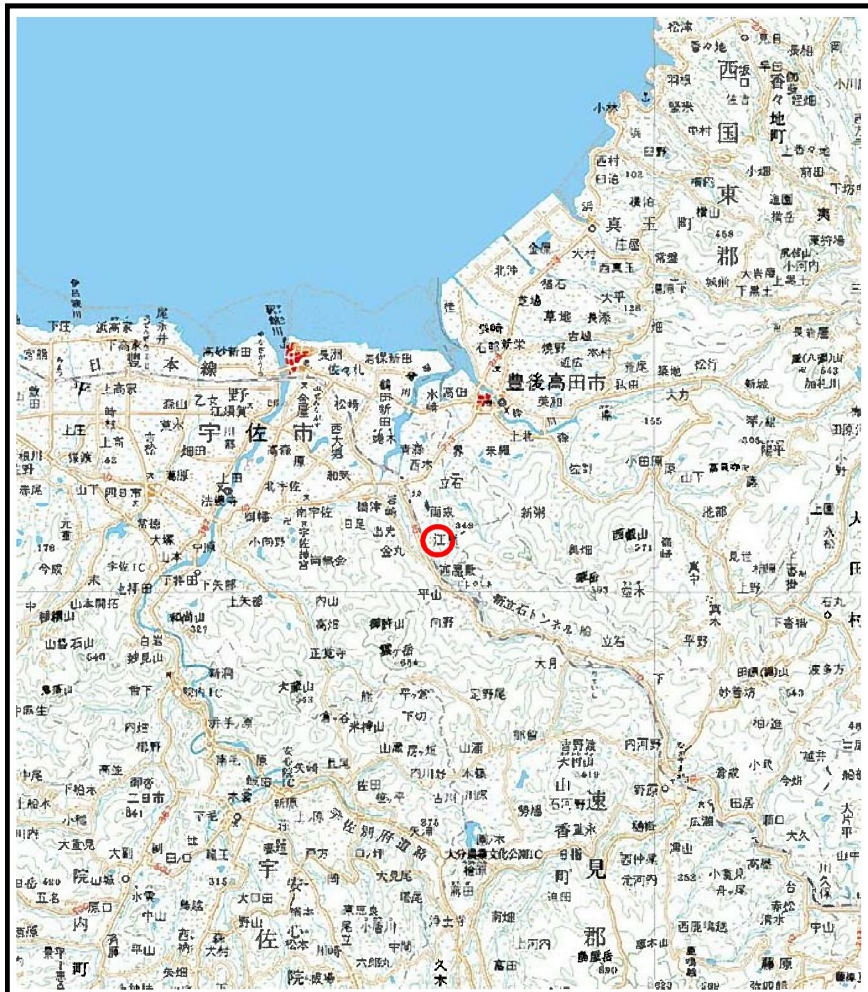
「この地図は、国土地理院長の承認を得て、同院発行の20万分の1地勢図及び2万5千分の1地形図を複製したものである。（承認番号 平30情複 第1598号）」  
 「国土地理院長の承認なく本図書の全部もしくは一部を複製することを禁ず。」

土砂災害警戒区域等の指定の公示に係る図書（その2）

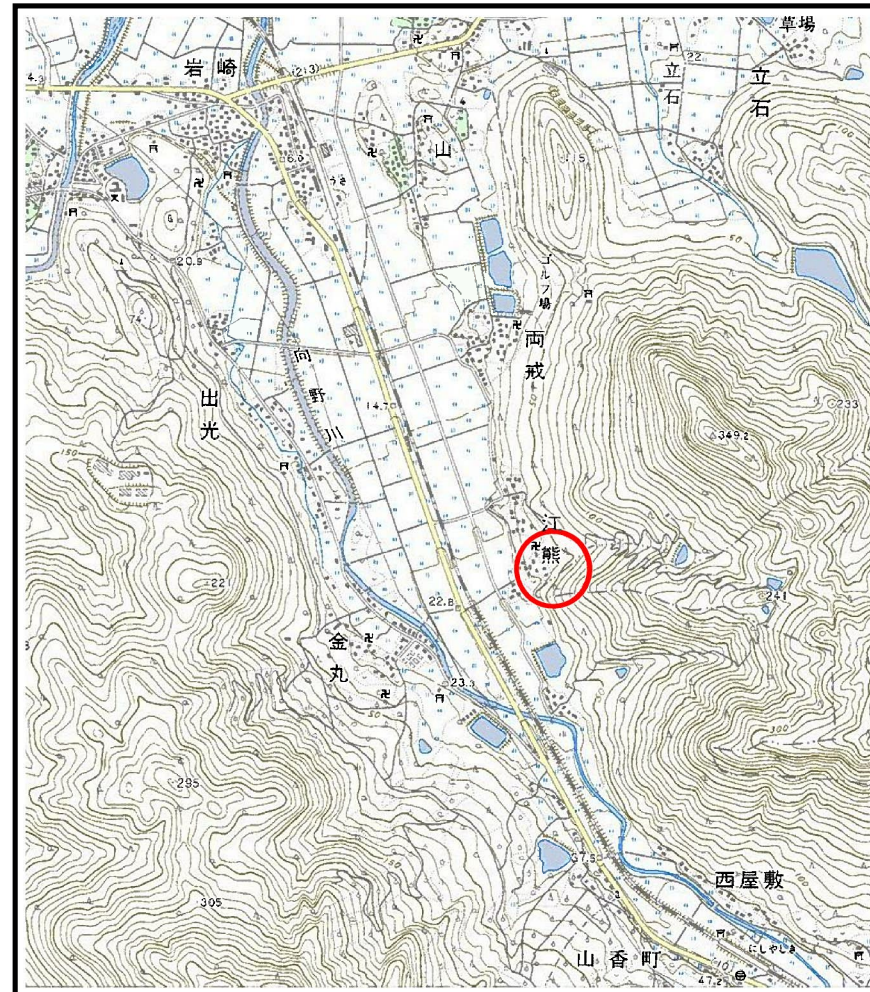


様式-2（土） 土砂災害警戒区域・土砂災害特別警戒区域 区域図	土砂災害防止法施行令第二象の基準に該当する区域		N 縮尺 1:2,500	自然現象の種類	土石流	溪流番号	h-211-61-1
	土砂災害防止法施行令第三象の基準に該当する区域			告示番号		溪流名	清徳
	それ以外の区域			告示年月日		所在地	杵築市山香町大字向野 宇佐市大字江熊

# 土砂災害警戒区域等の指定の公示に係る図書（その1）



(1/200,000)



(1/25,000)

様式－1（急）  
土砂災害警戒区域・土砂災害特別警戒区域  
位置図

自然現象の種類	急傾斜地の崩壊
箇所番号	Ⅱ-1-7670
箇所名	江熊
所在地	杵築市山香町大字向野・宇佐市大字江熊

「この地図は、国土地理院長の承認を得て、同院発行の20万分の1地勢図及び2万5千分の1地形図を複製したものである。（承認番号 平28情復 第123号）」  
「国土地理院長の承認なく本図書の全部もしくは一部を複製することを禁ず。」

# 土砂災害警戒区域等の指定の公示に係る図書(その2)



図中の数字は横断測線番号を示す

様式-2(急) 土砂災害警戒区域・土砂災害特別警戒区域 区域図(その1)	土砂災害防止法施行令第二条の基準に該当する区域		N	自然現象の種類	急傾斜地の崩壊	箇所番号	II-1-7670
	土砂災害防止法施行令第三条の基準に該当する区域			縮尺 1:2,500	告示番号		箇所名
	土砂等の(移動)高さが1m以下の場合、土砂等の移動による力が100kN/mを超える区域		告示年月日			所在地	杵築市山香町大字向野 宇佐市大字江熊
	土砂等の堆積の高さが3mを超える区域						
	それ以外の区域						

# 土砂災害警戒区域等の指定の公示に係る図書(その3)

(1/1)

横断測線の区間	土石等の移動により建築物の地上部に作用すると想定される力				土石等の堆積により建築物の地上部に作用すると想定される力				横断測線の区間	土石等の移動により建築物の地上部に作用すると想定される力				土石等の堆積により建築物の地上部に作用すると想定される力			
	土石等の(移動)高さが1m以下の場合、土石等の移動による力が100kN/m <sup>2</sup> を超える区域		それ以外の区域		土石等の堆積の高さが3mを超える区域		それ以外の区域			土石等の(移動)高さが1m以下の場合、土石等の移動による力が100kN/m <sup>2</sup> を超える区域		それ以外の区域		土石等の堆積の高さが3mを超える区域		それ以外の区域	
	力の大きさのうち最大のもの(kN/m <sup>2</sup> )	土石等の高さ(m)	力の大きさのうち最大のもの(kN/m <sup>2</sup> )	土石等の高さ(m)	力の大きさのうち最大のもの(kN/m <sup>2</sup> )	土石等の高さ(m)	力の大きさのうち最大のもの(kN/m <sup>2</sup> )	土石等の高さ(m)		力の大きさのうち最大のもの(kN/m <sup>2</sup> )	土石等の高さ(m)	力の大きさのうち最大のもの(kN/m <sup>2</sup> )	土石等の高さ(m)	力の大きさのうち最大のもの(kN/m <sup>2</sup> )	土石等の高さ(m)	力の大きさのうち最大のもの(kN/m <sup>2</sup> )	土石等の高さ(m)
1 ~ 2	-	-	91.33	1.00	-	-	9.29	1.84	27 ~ 28	-	-	65.73	1.00	-	-	10.60	2.10
2 ~ 3	-	-	91.33	1.00	-	-	9.74	1.93	28 ~ 29	-	-	69.77	1.00	-	-	10.60	2.10
3 ~ 4	-	-	82.12	1.00	-	-	9.74	1.93	~								
4 ~ 5	-	-	78.71	1.00	-	-	9.24	1.83	~								
5 ~ 6	-	-	75.03	1.00	-	-	8.30	1.64	~								
6 ~ 7	-	-	72.27	1.00	-	-	8.30	1.64	~								
7 ~ 8	-	-	72.27	1.00	-	-	8.48	1.68	~								
8 ~ 9	-	-	63.72	1.00	-	-	8.48	1.68	~								
9 ~ 10	-	-	99.82	1.00	-	-	9.98	1.97	~								
10 ~ 11	-	-	100.00	1.00	-	-	9.98	1.97	~								
11 ~ 12	111.02	1.00	100.00	1.00	-	-	11.52	2.28	~								
12 ~ 13	111.43	1.00	100.00	1.00	-	-	11.52	2.28	~								
13 ~ 14	111.43	1.00	100.00	1.00	-	-	11.59	2.29	~								
14 ~ 15									~								
15 ~ 16	107.79	1.00	100.00	1.00	-	-	11.59	2.29	~								
16 ~ 17									~								
17 ~ 18	107.91	1.00	100.00	1.00	-	-	11.21	2.22	~								
18 ~ 19									~								
19 ~ 20	112.94	1.00	100.00	1.00	-	-	9.63	1.91	~								
20 ~ 21	112.94	1.00	100.00	1.00	-	-	9.70	1.92	~								
21 ~ 22	-	-	100.00	1.00	-	-	9.70	1.92	~								
22 ~ 23									~								
23 ~ 24	-	-	86.37	1.00	-	-	9.66	1.91	~								
24 ~ 25	-	-	94.70	1.00	-	-	10.35	2.05	~								
25 ~ 26	-	-	94.70	1.00	-	-	10.35	2.05	~								
26 ~ 27	-	-	91.63	1.00	-	-	8.90	1.76	~								

様式-3(急) 建築物の構造の規制に必要な衝撃に関する事項	自然現象の種類	急傾斜地の崩壊	箇所番号	II-1-7670
	告示番号		箇所名	江熊
	告示年月日		所在地	杵築市山香町大字向野 宇佐市大字江熊