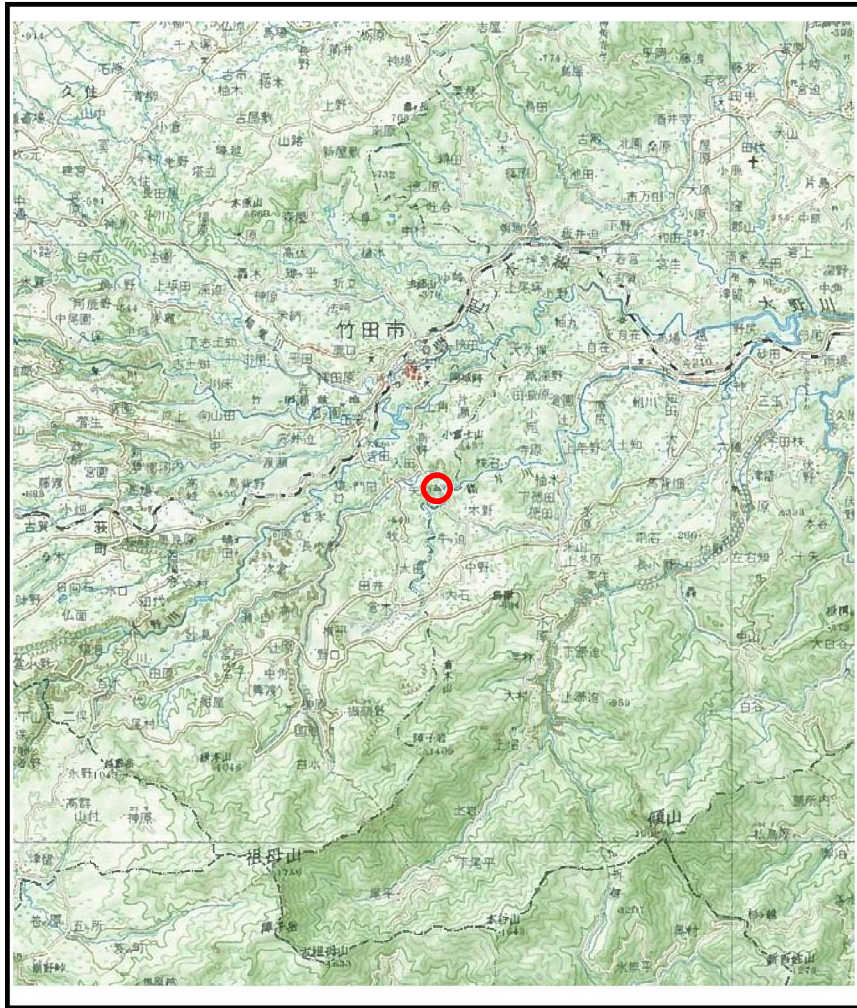
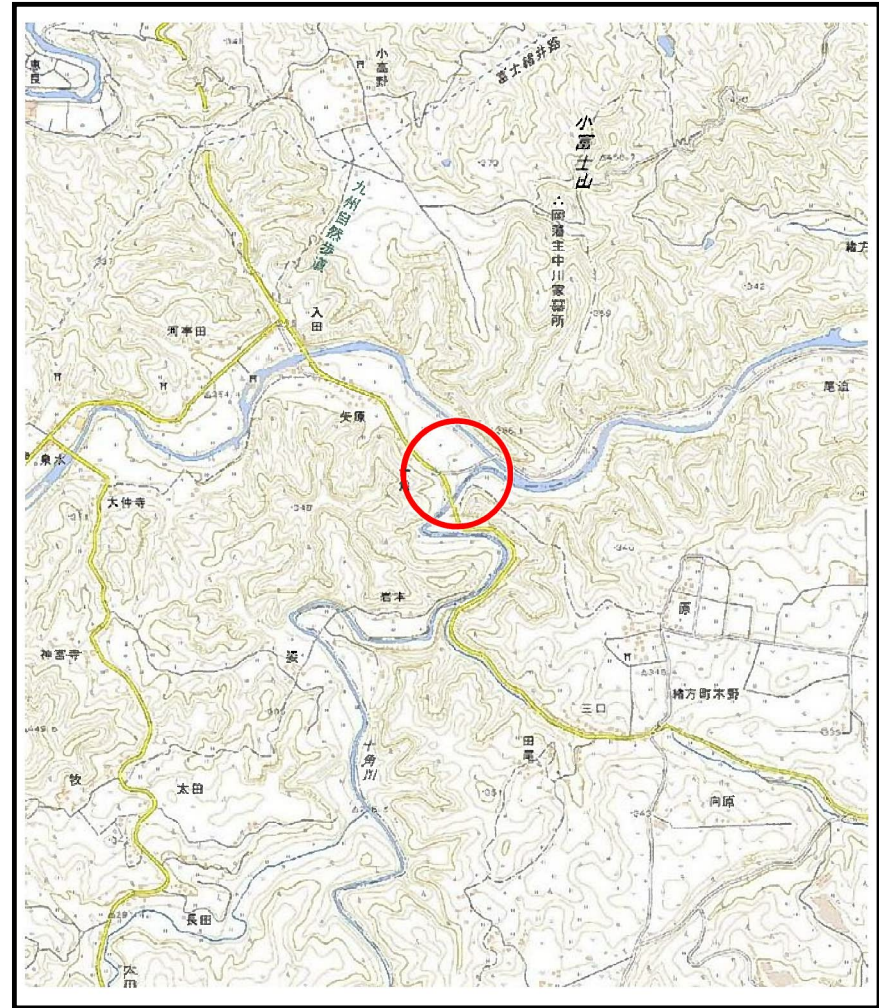


土砂災害警戒区域等の指定の公示に係る図書（その1）



(1/200,000)



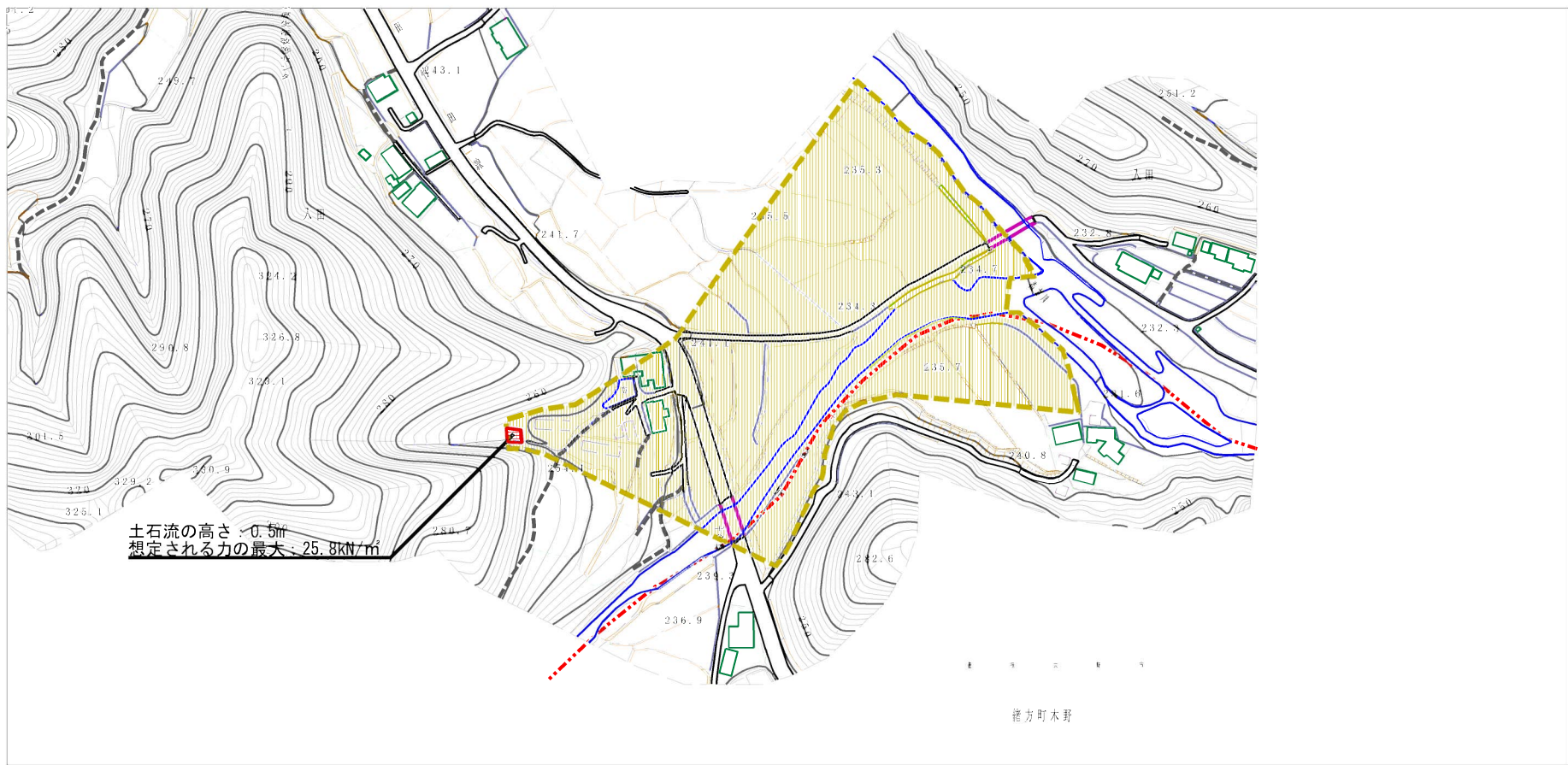
(1/25,000)

様式-1 (土)
土砂災害警戒区域・土砂災害特別警戒区域 位置図

自然現象の種類	土石流
溪流番号	08-208Ⅱ-006
溪流名	矢原川②
所在地	竹田市大字入田・豊後大野市緒方町木野

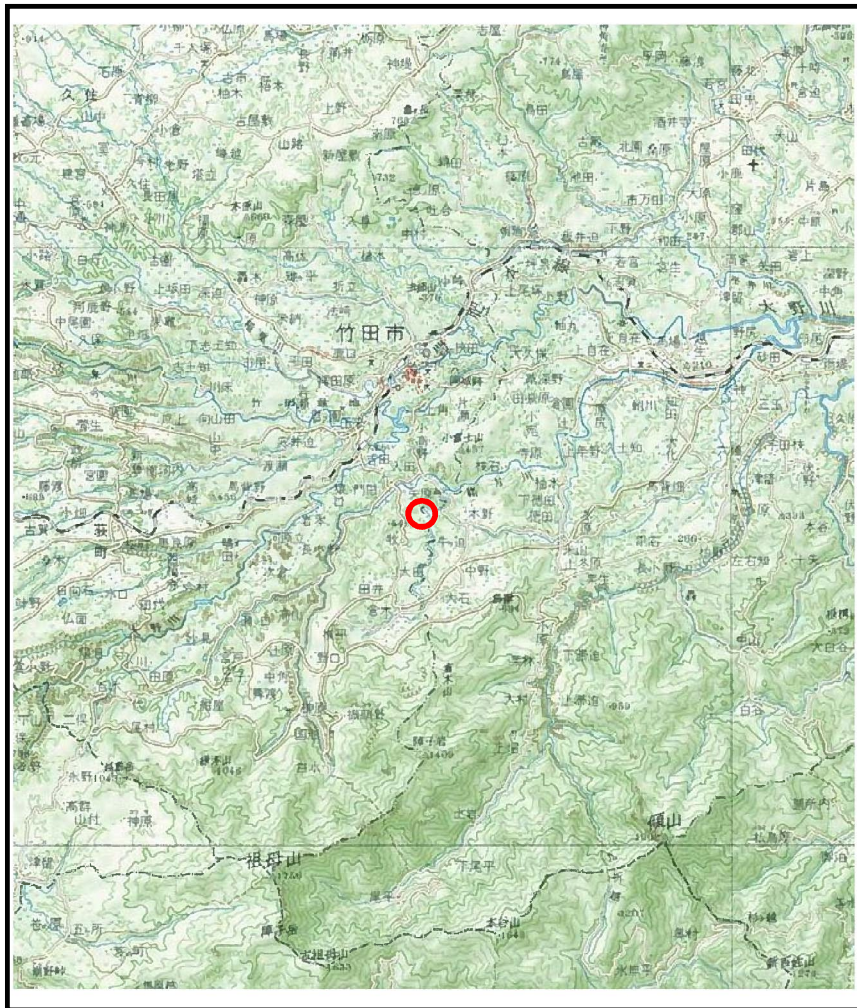
この地図は、国土地理院長の承認を得て、同院発行の20万分の1地勢図及び2万5千分の1地形図を複製したものである。（承認番号 平29情複、第155号）
国土地理院長の承認なく本書の全部もしくは一部を複製することを禁ず。

土砂災害警戒区域等の指定の公示に係る図書（その2）

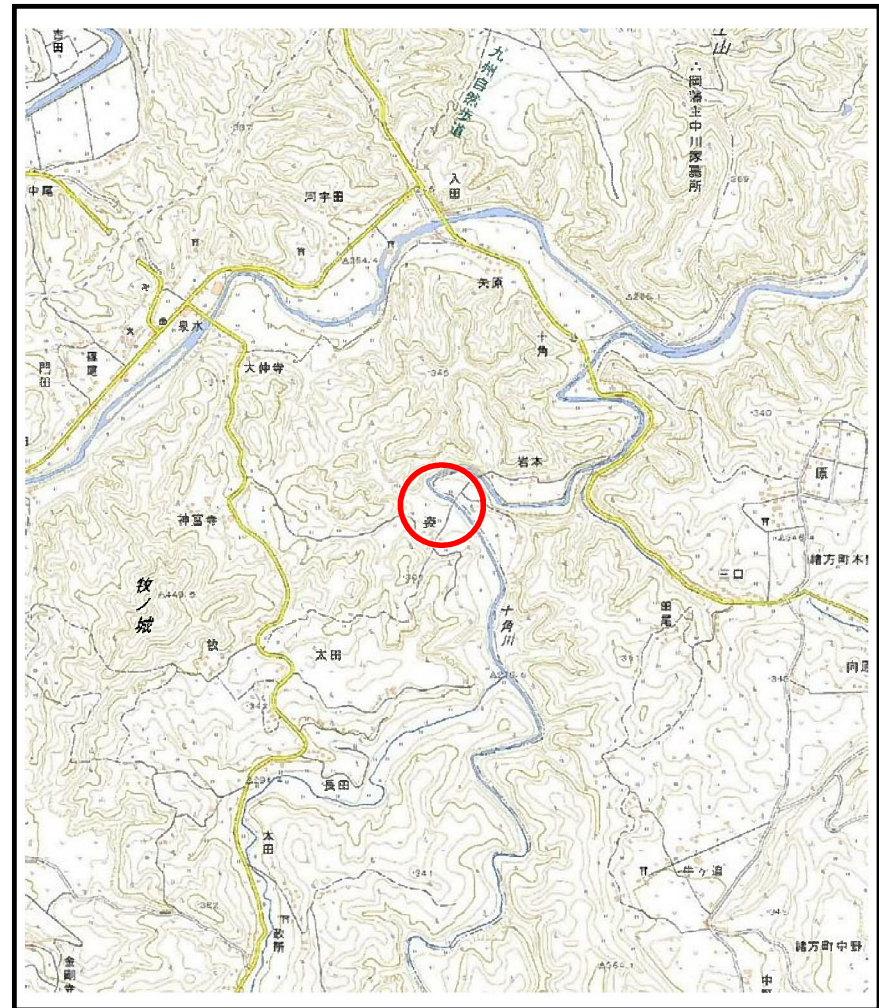


様式-2（土） 土砂災害警戒区域・土砂災害特別警戒区域 区域図	土砂災害防止法施行令第二象の基準に該当する区域		N 縮尺 1:2,500	自然現象 の種類	土石流	溪流番号	08-208Ⅱ-006	
	土砂災害防止法施行令第三象の基準に該当する区域			告示番号	溪流名	矢原川②	所在地	竹田市大字入田・豊後大野市緒方町木野
	それ以外の区域			告示年月日	所在地	豊後大野市緒方町木野		

土砂災害警戒区域等の指定の公示に係る図書（その1）



(1/200,000)



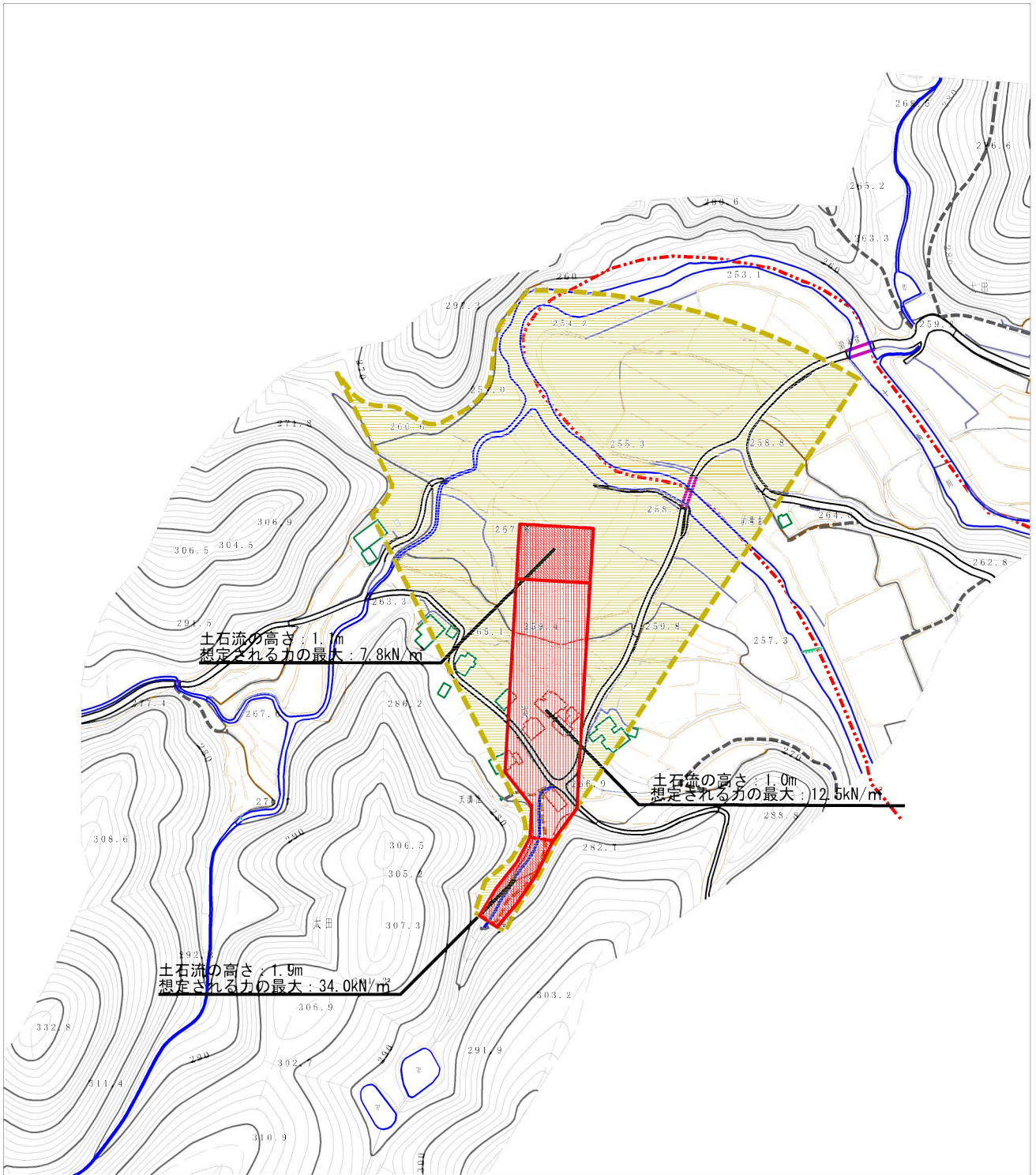
(1/25,000)

様式－1（土）
土砂災害警戒区域・土砂災害特別警戒区域 位置図

自然現象の種類	土石流
溪流番号	08-208Ⅱ-004
溪流名	姿川
所在地	竹田市大字太田・豊後大野市緒方町木野

この地図は、国土地理院長の承認を得て、同院発行の20万分の1地勢図及び2万5千分の1地形図を複製したものである。（承認番号 平29情複、第155号）
国土地理院長の承認なく本書の全部もしくは一部を複製することを禁ず。

土石災害警戒区域等の指定の公示に係る図書（その2）



0 1 × 100m

様式-2（土） 土石災害警戒区域・土石災害特別警戒区域 区域図	土石災害防止法施行令第二条に該当する区域		N 縮尺 1:2,500	自然現象 の種類 土石流	溪流番号 08-208Ⅱ-004
	土石災害防止法施行令第三条の基準に該当する区域			告示番号	溪流名 姿川
	それ以外の区域			告示年月日	所在地 竹田市大字太田・豊後大野市緒方町木野