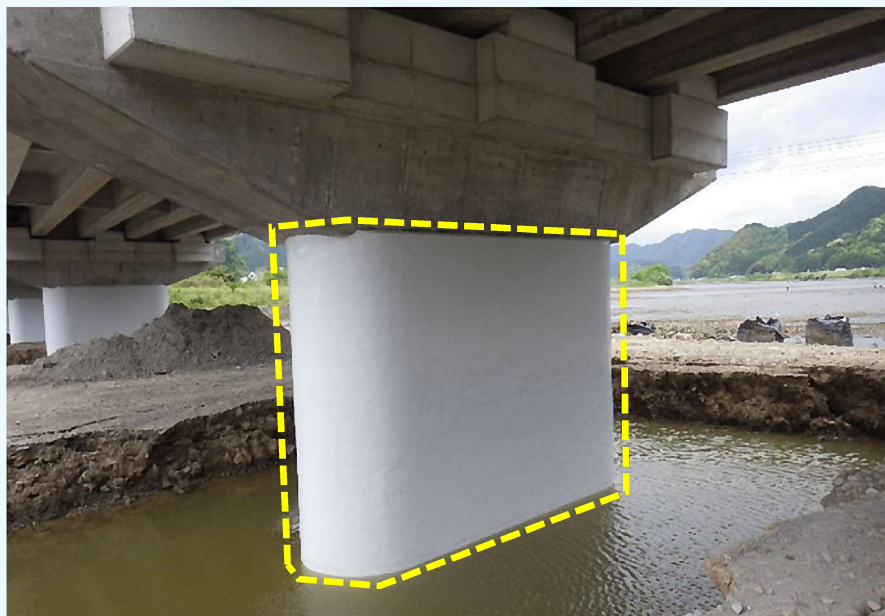


# 橋梁耐震補強・補修事業

## 橋梁耐震補強

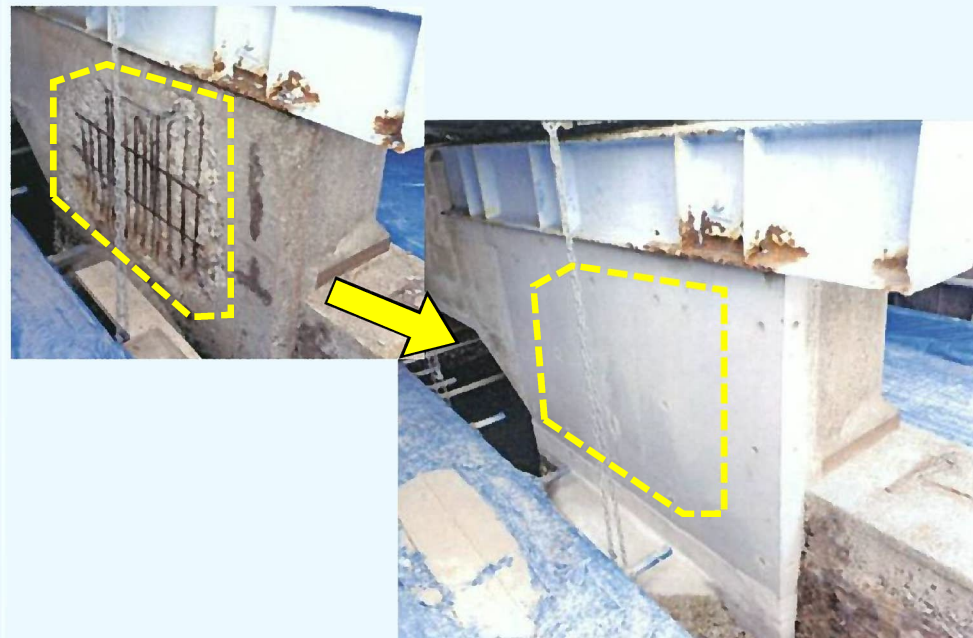


長良木立線 津志河内橋  
(橋脚巻き立て工)

◆橋梁耐震化(緊急輸送路上の橋梁)

要耐震補強	対策済
33橋	33橋

## 橋梁補修



国道388号 海運橋  
(橋脚部 断面修復工)

◆橋梁長寿命化(1巡目点検結果による)

管理数	要補修	対策済
316橋	116橋	116橋

今後は、次期耐震補強計画による補強及び点検結果による補修を実施