

進捗状況

➡ 8月9日時点の掘削進度 L = 16 m (トンネル全体延長 L = 131 m)

トンネル内の様子
(8月9日時点)



脆弱な土層

鏡ボルト

転石

➡ 掘削を進めているトンネルの掘削面(切羽、鏡ともいう)の状況です。現在、土砂部をしており、掘削面上部に脆弱な地層が見られます。また大きな転石が非常に多く混入しており、バックホウと大型ブレイカーを併用し、転石を破碎しながら掘削を進めています。

➡ トンネルの内部が崩落しないように、支保工と呼ばれるアーチ状の鋼材(H型鋼)を設置して、コンクリートを吹き付けて補強していきます。

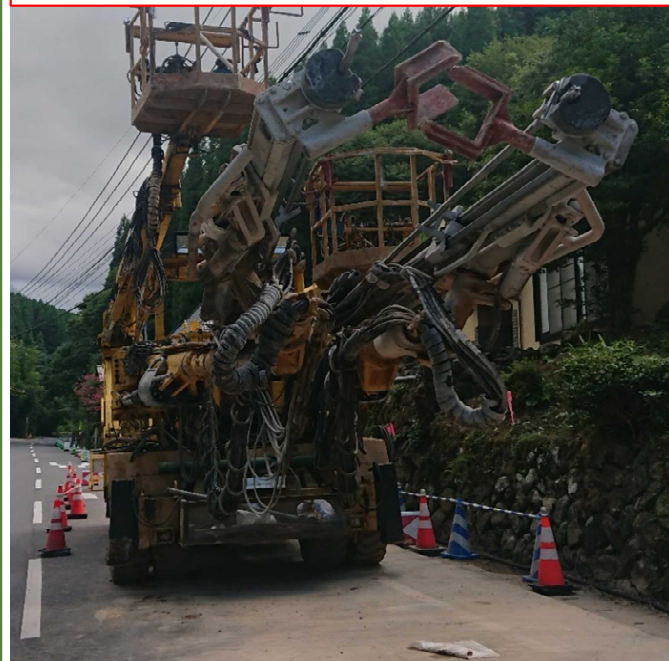
➡ 掘削面から点々と飛び出ているパイプ状のものは、「鏡ボルト」と言い、掘削面が崩落しないように地山にボルトを打ち込んで安定させています。



進捗状況

👉 トンネルを掘るのに欠かせない、頼れる勇者たち（重機）をご紹介します！！

地山に穴を穿つ貫通職人！
ドリルジャンボ！！



土を掘るのはお手のもの！
万能戦士、バックホウ！！



岩をも砕く最強の破壊者！
大型ブレーカー！！



ラジコンのように操作
するんだよ！

コンクリートをみんなへ届ける愛の使者！
コンクリートミキサー車！！



コンクリートを吹付け山を強化するバッファー！コンクリート吹付機！！

