

令和6年3月

# 大分県リサイクル認定製品

大分県リサイクル認定製品の積極的な利用により、  
廃棄物のリサイクル推進にご協力ください



## 大分県リサイクル認定製品とは

大分県では、廃棄物の発生抑制や再生利用を推進することにより、循環を基調とする地域社会の形成を目指しております。

その一環として、県内で発生した廃棄物を使用し、廃棄物の減量及び資源の有効利用に資すると認めるものを、大分県リサイクル認定製品として認定しています。

令和6年3月現在の大分県リサイクル認定製品は、262製品です。

# 大分県

# 目次

大分県リサイクル認定製品一覧 .....	1
■ 再生材料を使用したタイル・ブロック・レンガ .....	1
■ 再生舗装材 .....	18
■ 緑化基盤材 .....	24
■ 肥料 .....	25
■ その他 .....	26
大分県リサイクル認定製品認定制度の概要 .....	29

※各リサイクル認定製品に関する説明文は、  
認定事業者からの製品情報に基づくものです。

製品番号の見方

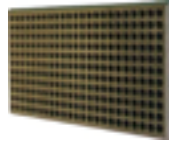
00-00  
認定年度 ↑ ↑ 認定番号

## 共和コンクリート工業(株)佐伯工場

佐伯市大字堅田字竹角185 TEL:0972-22-0829 FAX:0972-24-1183

### 16-16 プロテロックピアスワンダー

原料に使用される廃棄物等と使用率  
溶融スラグ10%以上



『建設廃材-ゼロへの挑戦』をテーマに、工期短縮・安全性の向上・建設廃材の減少でトータルコストを縮減します。おもに、砂防ダム工事等に使用されています。

## 大建コンクリート(株)山香工場

杵築市山香町大字久木野尾2002-15 TEL:0977-44-6262 FAX:0977-44-6211

### 16-18 リボーン側溝

原料に使用される廃棄物等と使用率  
溶融スラグ10%以上



道路用排水側溝等に使用します。蓋受け部を曲面構造にして、騒音を防止します。

### 16-19 L型擁壁

原料に使用される廃棄物等と使用率  
溶融スラグ10%以上



道路等の拡幅に使用します。背面がリブ構造により製品のねじれが生じません。

### 17-34 U形側溝

原料に使用される廃棄物等と使用率  
溶融スラグ10%以上



歩車道の区別のない路面排水用側溝として使用します。

### 17-35 ベンチフリューム

原料に使用される廃棄物等と使用率  
溶融スラグ10%以上



圃場の排水用に使用します。

### 17-36 OTU側溝・蓋

原料に使用される廃棄物等と使用率  
溶融スラグ10%以上



大分県統一型U字溝。

### 17-37 NEW-OTU側溝・蓋

原料に使用される廃棄物等と使用率  
溶融スラグ10%以上



本体の側壁部を垂直にし、十分な転圧が可能です。騒音解消のため本体と蓋をピンで固定させ、又バリアフリー対応とするため、蓋表面の突起を低くしています。

### 17-38 歩車道境界ブロック

原料に使用される廃棄物等と使用率  
溶融スラグ10%以上



道路の歩道と車道の境界に使用します。

### 24-189 R-FTフリューム

原料に使用される廃棄物等と使用率  
溶融スラグ10%以上



軽量化された長さ2mの三面水路であり、フランジ接合で不等沈下やはらみ出しを防ぎます。

**24-190 R-プレガード**原料に使用される廃棄物等と使用率  
溶融スラグ10%以上

連結による一体化で軽量化を実現し、縦断勾配や曲線部にも施工可能です。静的実物大実験により性能を確認済みです。

**24-191 R-エプロンブロック**原料に使用される廃棄物等と使用率  
溶融スラグ10%以上

歩道と車道の境界部に使用する2mのL型側溝です。

**24-192 R-暗渠ボックス**原料に使用される廃棄物等と使用率  
溶融スラグ10%以上

排水用に使用し、ボルト連結で沈下やずれを防ぎます。

**大建コンクリート(株)三重工場**

豊後大野市三重町芦刈1030-3 TEL:0974-22-1011 FAX:0974-22-1013

**17-29 大型積みブロック**原料に使用される廃棄物等と使用率  
溶融スラグ10%以上

内カーブ、外カーブが簡単に施工でき、水抜き穴が壁面から見えないので景観を損いません。

**17-30 ボックスカルバート**原料に使用される廃棄物等と使用率  
溶融スラグ10%以上

下水道、水路、道路用等に使用します。高強度コンクリート製品で道路下に埋設が可能です。

**17-31 L型擁壁**原料に使用される廃棄物等と使用率  
溶融スラグ10%以上

道路等の拡幅に使用します。背面がリブ構造により製品のねじれが生じません。

**17-32 歩車道境界ブロック**原料に使用される廃棄物等と使用率  
溶融スラグ10%以上

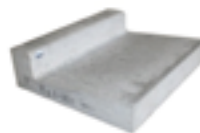
道路の歩道と車道の境界に使用します。

**17-33 OTU側溝・蓋**原料に使用される廃棄物等と使用率  
溶融スラグ10%以上

大分県統一型U字溝。

**24-185 R-U形側溝**原料に使用される廃棄物等と使用率  
溶融スラグ10%以上

歩車道の区別のない路面排水用側溝として使用します。

**24-186 R-鉄筋コンクリートL型側溝**原料に使用される廃棄物等と使用率  
溶融スラグ10%以上

車道部の路面排水側溝として使用します。

**24-187 R-ベンチフリューム**原料に使用される廃棄物等と使用率  
溶融スラグ10%以上

圃場の排水用に使用します。

**24-188 R-NEW-OTU側溝・蓋**原料に使用される廃棄物等と使用率  
溶融スラグ10%以上

本体の側壁部を垂直にし、十分な転圧が可能です。騒音解消のため本体と蓋をピンで固定させ、また、バリアフリー対応とするため蓋表面の突起を低くしています。

## 三和コンクリート(株)三重工場

豊後大野市三重町菅生431-34 TEL:0974-22-3303 FAX:0974-22-3337

### 17-41 ポラケンR

原料に使用される廃棄物等と使用率  
溶融スラグ10%以上



面部をポーラス構造とした控厚35cmの積みブロックで、従来の積みブロックと同等以上の安定性能を有します。表面はスプリット加工の割肌とポーラスの多孔質との相乗効果で、環境と景観に配慮できます。

### 17-42 スプリットンR

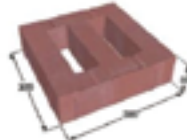
原料に使用される廃棄物等と使用率  
溶融スラグ10%以上



一体成型・硬化した2個のブロックを面部で割り、自然石に近い割肌にした控厚35cmの積みブロックです。面部の凹凸が光の反射を抑えるため防眩効果があり、自然石に近い汚れが目立ちません。

### 22-129 カタマエコ

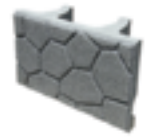
原料に使用される廃棄物等と使用率  
高炉スラグ(水砕スラグ)、製鋼スラグ80%以上



鉄鋼スラグを原料とした舗装用ブロックです。内部に雨水等の水分を貯蓄することができ、晴天時には気化熱による温度低減効果が期待できます。

### 22-130 デュオロックR

原料に使用される廃棄物等と使用率  
溶融スラグ10%以上



面部をポーラス構造とした控厚35cmの積みブロックで従来の積み(間知)ブロックと同等以上の壁体質量と強度を有しています。

### 22-131 SCブロックR

原料に使用される廃棄物等と使用率  
溶融スラグ10%以上



控厚35cmの積みブロックで従来の積みブロックと同等以上の壁体質量と強度を有し、㎡当りの使用個数2個、専用吊具などで省力化が図れます。

### 27-299 ロックトーンR

原料に使用される廃棄物等と使用率  
溶融スラグ15%以上



法面の保護、防草を目的とした張りブロックです。表面は粗面仕上げで環境に調和します。形状が一定で上下左右の連結が可能であり、簡単に施工できます。

## 山忠商店(株)ツルサキヒューム宇佐事業所

宇佐市大字松崎2400 TEL:0978-38-2151 FAX:0978-38-3000

### 17-43 ㊟RL型擁壁

原料に使用される廃棄物等と使用率  
溶融スラグ10%以上



段差のある土地の境に設置して垂直な壁をつくり、お互いの土地を有効に使用するために用います。とくに上段が道路で、下段が民地の場合は、大型自動車の通行に対応しているので安全です。

### 17-44 ㊟ボックスカルバート

原料に使用される廃棄物等と使用率  
溶融スラグ10%以上



地上部を有効に活用するため、側溝や水路に蓋を掛け一体化したのが始まりです。主として、雨水や雑排水の管路に使用されます。上部を大型自動車が通行しても安全です。

### 17-45 ㊟ニューパワー側溝

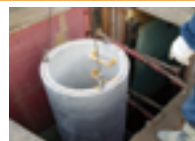
原料に使用される廃棄物等と使用率  
溶融スラグ10%以上



道路の雨水排水を目的とした側溝で、長さを2.5mとし、表面にスリットとメッシュの凹模様を設け、表面水も速やかに排水できます。

### 17-46 ㊟コネクトホール

原料に使用される廃棄物等と使用率  
溶融スラグ10%以上



地中の管と管の中間部や合流部に設置し、点検や維持のため人間が入り出すために使用します。深さ10mまで対応でき、数時間で施工が完了します。

**18-53** **®歩車道境界ブロック**原料に使用される廃棄物等と使用率  
溶融スラグ10%以上

歩道と車道の境の歩道内に設置する製品で、事故等で破損しても比較的容易に取り換えができます。

**18-54** **®テールアルメ**原料に使用される廃棄物等と使用率  
溶融スラグ10%以上

フランス語で日本語に訳すと「地盤の補強」となります。垂直の土留め構造物で、裏面に帯状の鉄板を取り付け、盛り土との摩擦力により、壁の安定を保たせます。高さ20m程度の壁まで使えます。

**18-55** **®ベンチフリューム**原料に使用される廃棄物等と使用率  
溶融スラグ10%以上

農業用水を送るための側溝として考案されたもので、ソケット部に漏水対策の特徴があります。施工性を考えて、製品質量の軽量化も図っています。

**20-82** **®暗渠ボックス**原料に使用される廃棄物等と使用率  
溶融スラグ10%以上

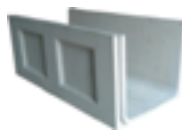
地中に設置して、雨水排水や生活排水などに用いるもので、土被りを300mm以上設ければ大型車両の通行も問題ありません。

**20-83** **®FLウォール**原料に使用される廃棄物等と使用率  
溶融スラグ10%以上

国土交通大臣認定の宅地造成用のL型擁壁で、上載荷重10kN/㎡となっており、一般の宅地造成や開発行為等の擁壁に使います。

**20-84** **®OTU側溝**原料に使用される廃棄物等と使用率  
溶融スラグ10%以上

内部はJIS規格の寸法に合わせて、外部はリブを設け製品質量の軽量化に努めています。

**20-85** **®大型U字溝**原料に使用される廃棄物等と使用率  
溶融スラグ10%以上

農業用水の送水や雨水排水など、比較的大量の送排水に適しており、側溝にはリブを設け製品の軽量化にも努めています。

**20-86** **®プレガード**原料に使用される廃棄物等と使用率  
溶融スラグ10%以上

「車両用防護柵標準仕様・同解説」『道路土工擁壁工指針』の基準に対応したプレキャスト製品のガードレール基礎です。

**23-150** **®U形側溝(本体・ふた)**原料に使用される廃棄物等と使用率  
溶融スラグ10%以上

JIS規格の製品で、農道や林道、住宅街の雨水排水側溝として使用され、施工が簡単なことから広く普及しています。

**(株)池永セメント工業所 本社工場**

大分市大字中戸次4763 TEL:097-597-3113 FAX:097-597-3116

【環境保全上の配慮、取組等】H27年度に補助事業としてスタートしたクリーン再生骨材計画を進展させ、工場から出るコンクリート系の廃棄物をゼロにする計画を進めています。

**19-60** **R-歩車道境界ブロック**原料に使用される廃棄物等と使用率  
溶融スラグ10%以上

歩道と車道を分離するためのブロック。

**19-61** **R-上ふた式U形側溝**原料に使用される廃棄物等と使用率  
溶融スラグ10%以上

落とし込み式蓋の側溝に対し、側溝のうえに載せかけるタイプのU字溝（JIS側溝など）。

**19-62 R-RV-OTU側溝及び蓋**

原料に使用される廃棄物等と使用率  
溶融スラグ10%以上



蓋掛りの構造に曲線形状を採用し、防音構造としたOTU側溝。

**19-63 R-FX可変側溝及び蓋**

原料に使用される廃棄物等と使用率  
溶融スラグ10%以上



FX側溝と側溝の上幅を同幅にし、簡単に接合ができるようにした防音構造の自由勾配側溝。

**19-64 R-FX側溝及び蓋**

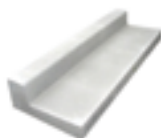
原料に使用される廃棄物等と使用率  
溶融スラグ10%以上



側溝の側壁を垂直にすることで、小型化、施工性の向上を高めた側溝蓋掛りはRV-OTUと同様、防音構造になっています。

**19-65 R-エプロンブロック**

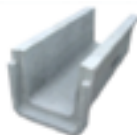
原料に使用される廃棄物等と使用率  
溶融スラグ10%以上



エプロン部と歩車道境界ブロックを一体化した長尺のL型側溝。

**19-66 R-ベンチフリューム**

原料に使用される廃棄物等と使用率  
溶融スラグ10%以上



主に圃場で使用する用水のための側溝。側溝にかみ合わせがあり、連結できます。

**24-177 R-フィールドボックス**

原料に使用される廃棄物等と使用率  
溶融スラグ10%以上



現場打設枠をプレキャスト製品にできます。現場を選ばず、高品質な施工が可能です。

**28-339 R-0.5㎡大型積ブロック(鉄平君及びグリーンエコ)**

原料に使用される廃棄物等と使用率  
溶融スラグ10%以上



土を支え道路や宅地、河川の護岸ブロックとして利用します。グリーンエコの表面のポーラス部分は微生物のすみかとし生物多様性を守ります。製品を積み上げ、後ろの空間に生コンを入れることにより一体化します。

**28-340 R-L形側溝**

原料に使用される廃棄物等と使用率  
溶融スラグ10%以上



主に公共工事に使われ、小規模な道路の雨水を集め排水します。

**(株)池永セメント工業所 臼杵工場**

臼杵市大字吉小野字王座564-1 TEL:0972-65-2311 FAX:0972-65-2530

**19-68 R-BOXカルバート**

原料に使用される廃棄物等と使用率  
溶融スラグ10%以上



雨水を流すための暗渠。道路改良工事、下水道工事など多工種にわたって使用されます。

**19-69 R-ジョイントBOX**

原料に使用される廃棄物等と使用率  
溶融スラグ10%以上



鋼棒による縦締め施工をしない、ボルト連結のボックスカルバート。

**19-72 R-L型擁壁**

原料に使用される廃棄物等と使用率  
溶融スラグ10%以上



車道に使用される擁壁。壁面が垂直に立っています。擁壁天端の幅は150mm。

**(株)池永セメント工業所 ブロック工場**

臼杵市大字中臼杵885 TEL:0972-65-3537 FAX:0972-65-3538

**24-183 R-大分県型積みブロック  
(滑面型/粗面型)**原料に使用される廃棄物等と使用率  
溶融スラグ10%以上

大分県で標準的に使用されている間知ブロックです。

**24-184 R-積ブロック3A型  
テラ・グリーン**原料に使用される廃棄物等と使用率  
溶融スラグ10%以上

県型積みブロックの表面に天然ゼオライトを配合したポーラスコンクリートを設け、微生物、珪藻類が生息しやすくなった環境系間知ブロックです。

**(株)ヤマウ 大分工場**

臼杵市野津町大字吉田1180-6 TEL:0974-32-7711 FAX:0974-32-3615

**26-245 ピット側溝**原料に使用される廃棄物等と使用率  
高炉スラグ13%

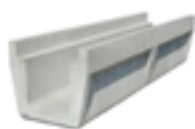
蓋部と側溝部が分離施工ができることにより、底版調整コンクリートの施工が容易な製品。

**26-246 リボン側溝**原料に使用される廃棄物等と使用率  
高炉スラグ13%

地上部の勾配を変えず、底版部の水路勾配が自由にでき、蓋受け部の曲面化により、騒音低減にも有効な製品。

**26-247 SF側溝**原料に使用される廃棄物等と使用率  
高炉スラグ13%

地上部の勾配を変えず、底版部の水路勾配が自由にできるリボン側溝より大型の製品。

**26-248 OTU側溝**原料に使用される廃棄物等と使用率  
高炉スラグ13%

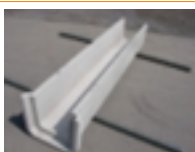
大分県タイプの落ち蓋式側溝。

**26-249 U形側溝**原料に使用される廃棄物等と使用率  
高炉スラグ13%

ソケット凹部の外の広がり無く、長さ2mのU形側溝。

**26-251 ベンチフリューム**原料に使用される廃棄物等と使用率  
高炉スラグ13%

ソケット付きの長さ2mの側溝。

**26-252 PUL側溝**原料に使用される廃棄物等と使用率  
高炉スラグ13%

ソケット付きの長さ2mの側溝。

**26-253 ライン側溝**原料に使用される廃棄物等と使用率  
高炉スラグ13%

側溝上面に切り込みが有り、路面排水が可能で内部の形状が卵形状で掃除が容易な製品。



**26-254 サイドライン側溝**

原料に使用される廃棄物等と使用率  
高炉スラグ13%



製品に歩車道境界ブロックを乗せることにより車道幅員の有効利用ができ、ソケット式の連結により連結金具が不要な製品。

**26-255 側溝カルバート**

原料に使用される廃棄物等と使用率  
高炉スラグ13%



道路用函渠型側溝で歩道側に下がり勾配が有る道路にマッチする製品。

**26-256 三面水路**

原料に使用される廃棄物等と使用率  
高炉スラグ13%



両側版と底版が一体となった製品で、現場打ちを無くすことにより、工期を短縮できる水路製品。

**26-257 軽量三面水路**

原料に使用される廃棄物等と使用率  
高炉スラグ13%



三面水路を軽量化した工期短縮可能な水路製品。

**26-258 YT水路**

原料に使用される廃棄物等と使用率  
高炉スラグ13%



水路幅を自由に変えることができ、カーブ施工にも対応できる底版現場打ちタイプの水路製品。

**26-260 マウンタブル縁石**

原料に使用される廃棄物等と使用率  
高炉スラグ13%



道路公団用の境界ブロック。

**26-261 中央分離帯ブロック**

原料に使用される廃棄物等と使用率  
高炉スラグ13%



道路中央の分離帯ブロック。

**26-264 のぼるくん**

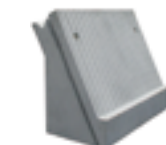
原料に使用される廃棄物等と使用率  
高炉スラグ13%



1:1.5~2.5の3タイプ勾配に対応した階段ブロック。

**26-268 eベース**

原料に使用される廃棄物等と使用率  
高炉スラグ13%



水替工が削減でき、完全なドライ施工でなくても据え付けできる根入れブロックを兼用した長さ2mの基礎ブロックで、施工期間を大幅に短縮。

**26-270 パワーロック**

原料に使用される廃棄物等と使用率  
高炉スラグ13%



2mの大型ブロックで、施工が容易で、施工期間を大幅に短縮できる地滑り崩壊対策製品で、道路用及び河川用として使用できます。

**26-272 プレガードⅡ**

原料に使用される廃棄物等と使用率  
高炉スラグ13%



衝突荷重を考慮したガードレール用基礎ブロックで、農林水産省農業農村整備新技術登録製品。

**26-274 スーパークリフ**

原料に使用される廃棄物等と使用率  
高炉スラグ13%



高さ3.5m~7.0mまで対応可能な道路土工指針に準拠し、壁体をリブ構造に堅固した前壁が垂直で、土地を有効利用できる製品。

**26-275 ノーマルクリフⅢ型**

原料に使用される廃棄物等と使用率  
高炉スラグ13%



高さ3.5m~5.0mまで対応可能な道路用製品で、前壁が垂直で土地を有効利用できる製品。

**26-276 ノーマルクリフⅣ型**

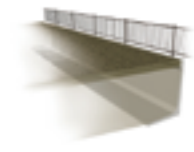
原料に使用される廃棄物等と使用率  
高炉スラグ13%



高さ0.6m~3.0mまで対応可能な道路用製品で、前壁が垂直で土地を有効利用できる製品。

**26-278 GPウォール**

原料に使用される廃棄物等と使用率  
高炉スラグ13%



歩道のフェンス基礎を兼ね備えた擁壁で、従来のフェンス基礎の現場打ちが無く、コスト削減と工期短縮ができる製品。

**26-280 ガードクリフ**

原料に使用される廃棄物等と使用率  
高炉スラグ14%



従来のL型擁壁とガードレール基礎を一体化させた製品で、道路土工擁壁工指針及び防護柵設置基準に準拠した工期短縮ができる製品。

**26-281 暗渠ボックス**

原料に使用される廃棄物等と使用率  
高炉スラグ14%



道路横断型の暗渠で、内幅450mmまで生産可能な製品。

**26-282 ロング暗渠**

原料に使用される廃棄物等と使用率  
高炉スラグ14%



道路横断型の暗渠で、内幅500mmと600mmが生産可能な製品。

**26-283 ボックスカルバート**

原料に使用される廃棄物等と使用率  
高炉スラグ14%



地上部の有効利用を可能にし、水路・排水・下水道工事等多工種にわたり使用可能な工期短縮ができる製品。

**26-284 ポータルカルバート**

原料に使用される廃棄物等と使用率  
高炉スラグ14%



底版部が無いボックスカルバートで内高さを自在に設定できる製品。

**26-285 多数アンカー**

原料に使用される廃棄物等と使用率  
高炉スラグ14%



壁体背面にかかる主動土圧をタイバーを介して製品に設置したプレートに伝達し、プレートの引抜抵抗力とのバランスで安定を図る擁壁。

**26-286 アーチカルバート**

原料に使用される廃棄物等と使用率  
高炉スラグ14%



上部がアーチ状なため上部の荷重は軸方向圧縮力として伝達され、ボックスカルバートより大きい土かぶりに対応できる製品。

**26-287 二分割カルバート**

原料に使用される廃棄物等と使用率  
高炉スラグ14%



高強度コンクリートを用いた上下を2分割したボックスカルバートで、分割することにより軽量化が図れ、大型化が可能な製品。

**26-288 FAボックス**

原料に使用される廃棄物等と使用率  
高炉スラグ14%



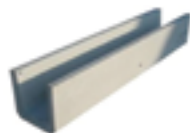
プレキャスト製品部材と現場打ちコンクリートを併用した製品で、二分割カルバートより更に大型化が可能な製品。

**30-347** ボックスカルバート  
(ハレーサルト)原料に使用される廃棄物等と使用率  
高炉スラグ33%

ハレーサルトとは、セメントの一部を高炉スラグ微粉末で置換し、細骨材に高炉スラグ細骨材を100%使用した低水結合材比の機能性コンクリートのことで、普通コンクリートに比べ、耐塩害性や耐硫酸性に優れます。地上部の有効利用を可能にし、水路・排水・下水道工事等多種にわたり使用可能な工期短縮ができる製品。

**(株) BS110 太洋プレコン事業部 国東工場**

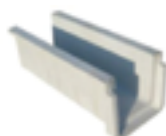
国東市武蔵町池ノ内1806番地 TEL:0978-68-1612 FAX:0978-68-1488

**22-117** R-U形側溝(本体及び蓋)原料に使用される廃棄物等と使用率  
溶融スラグ10%以上

蓋を載せるタイプの路面排水溝です。製品の長さは2mのものもあり、工期の短縮ができます。

**22-118** R-消音型OTU側溝  
(本体及び蓋)原料に使用される廃棄物等と使用率  
溶融スラグ10%以上

大分県統一型U字溝と呼ばれる製品であり、蓋を製品の中に落とし込むタイプの製品。

**22-119** R-ベンチフリューム  
(本体及び蓋)原料に使用される廃棄物等と使用率  
溶融スラグ10%以上

主に水田(圃場)の排水溝に用いられる製品で、施工性を考慮し、ソケット部があるために、とても作業性が良く軽量化も図っています。

**22-120** R-歩車道境界ブロック原料に使用される廃棄物等と使用率  
溶融スラグ10%以上

歩道と車道の境界に用いられる製品であり、端面部に連結用のピン穴が設けられ、作業性と施工後の沈下による角欠けを防ぎます。

**22-121** R-長尺L型側溝原料に使用される廃棄物等と使用率  
溶融スラグ10%以上

L型側溝と歩車道境界ブロックを一体化した長尺のL型側溝です。端面に連結用のピン穴が設けられ、沈下による角欠けを防ぎます。

**22-122** R-MS側溝(本体及び蓋)原料に使用される廃棄物等と使用率  
溶融スラグ10%以上

両端2ヶ所のガイドピン穴を設け、連結作業が簡単です。車道側が草止めになっていて、雑草の繁殖を著しく阻害することができます。

**22-123** R-ニューOTU側溝  
(本体及び蓋)原料に使用される廃棄物等と使用率  
溶融スラグ10%以上

大分県統一型U字溝と呼ばれる製品であり、外壁部が垂直で、設置周辺の十分な転圧が可能で路盤の沈下に対応しています。

**27-300** R-L型擁壁(ニューウォール)原料に使用される廃棄物等と使用率  
溶融スラグ10%以上

土壌の土圧に対して、崩壊防止として用いる擁壁です。

**27-301** R-暗渠ボックス(ボックス)原料に使用される廃棄物等と使用率  
溶融スラグ10%以上

交通の頻繁な道路横断用や、土かぶりの小さい箇所の排水路として、道路下に埋設します。

**27-302 R-大分県型基礎ブロック**

原料に使用される廃棄物等と使用率  
溶融スラグ10%以上



積みブロック等の基礎工事の省力化を目的とし、接合部分は、左右が凸凹状で、前後に寸法差を設けているので、カーブ施工が容易です。

**27-303 R-0.5m<sup>3</sup>大型積ブロック (鉄平君及びグリーンエコ)**

原料に使用される廃棄物等と使用率  
溶融スラグ10%以上



面の形状は長方形のタイプで、表面に凸凹を設け自然石に似せたタイプで、大型製品であるために施工が容易で工期短縮が可能です。

**27-304 R-積みブロック (滑面及び粗面)**

原料に使用される廃棄物等と使用率  
溶融スラグ10%以上



面の形状は長方形のタイプで、粗面の表面に凸凹を設けてより自然に似せた製品で、ブロック式擁壁などに用いる製品です。

**27-305 R-分岐点BOX(ボックス)**

原料に使用される廃棄物等と使用率  
溶融スラグ10%以上



圃場の排水の整備等に用いる製品です。

**27-306 R-鉄筋コンクリート境界標**

原料に使用される廃棄物等と使用率  
溶融スラグ10%以上



用地の境界などに用いる製品です。

**27-307 R-張りブロック**

原料に使用される廃棄物等と使用率  
溶融スラグ10%以上



おもに勾配のゆるやかな法面に使用されます。要因としての合端の形状は、かみ合わせ方式になっています。

**27-308 R-地先境界ブロック**

原料に使用される廃棄物等と使用率  
溶融スラグ10%以上



主として歩道の官民境界に用いられる製品で、小型で比較的軽量のため、機械施工によらないで敷設施工が可能です。

**27-309 R-コンクリート縁石**

原料に使用される廃棄物等と使用率  
溶融スラグ10%以上



一般的に境界などに用いる製品です。

**27-310 R-土止め排水壁**

原料に使用される廃棄物等と使用率  
溶融スラグ10%以上



主に圃場内の排水整備などに用いられる製品です。

**27-311 R-鉄筋コンクリート側溝ふた(規格蓋)**

原料に使用される廃棄物等と使用率  
溶融スラグ10%以上



規格サイズにより組み合わせた側溝用ふたです。

**27-312 R-落とし蓋式U形側溝用ふた**

原料に使用される廃棄物等と使用率  
溶融スラグ10%以上



落とし蓋式として用いるタイプの製品で、OUふたと呼ばれています。

**27-313 R-ソケット付U形側溝(SU)**

原料に使用される廃棄物等と使用率  
溶融スラグ10%以上



ソケット部を設けた製品で、部材の厚さも薄く、軽量化製品であり、作業性がよいです。

**27-314 R-排水用溜柵**

原料に使用される廃棄物等と使用率  
溶融スラグ10%以上



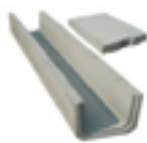
排水などを集め、溜める場合に用いる製品です。

**(株)吉原**

大分市大字上戸次2527 TEL:097-595-0019 FAX:097-554-9007

**23-151 R-上蓋式U形側溝**

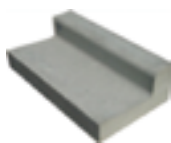
原料に使用される廃棄物等と使用率  
高炉スラグ10%以上



JIS規格の蓋を上には掛けるタイプです。

**23-152 R-L型側溝**

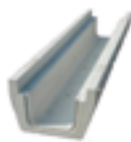
原料に使用される廃棄物等と使用率  
高炉スラグ10%以上



道路と歩道の境界部分に使用します。

**23-153 R-落蓋式側溝**

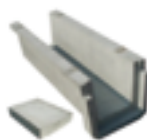
原料に使用される廃棄物等と使用率  
高炉スラグ10%以上



OTU型、DCT型があります。DCT型は蓋及び本体の形状を工夫することにより路面及び歩道部の集水性を高めています。防音構造で、排水性舗装の対応もできます。

**23-154 R-梟型ベンチフリューム**

原料に使用される廃棄物等と使用率  
高炉スラグ10%以上



主に圃場で使用します。連結しやすいようソケット部があります。

**23-155 R-管渠型側溝**

原料に使用される廃棄物等と使用率  
高炉スラグ10%以上



本体の中央部にスリットを設け、集水性を高めた側溝です。排水性対応もできます。

**23-156 R-境界ブロック**

原料に使用される廃棄物等と使用率  
高炉スラグ10%以上



歩道と車道を分離するために使用します。

**インフラテック(株) 大分工場**

大分市大字上戸次3700番地 TEL:097-597-1148 FAX:097-597-1607

**24-172 R-OTU側溝  
本体、側溝蓋**

原料に使用される廃棄物等と使用率  
溶融スラグ10%以上



大分県統一型U字溝及びその蓋です。

**24-173 R-歩車道境界ブロック**

原料に使用される廃棄物等と使用率  
溶融スラグ10%以上



歩道と車道の境界に設置します。

**24-174 R-エプロンブロック**

原料に使用される廃棄物等と使用率  
溶融スラグ10%以上







エプロン部と歩車道境界ブロックを一体化したL型側溝で、製品長が2mのため、施工の省力化、工期の短縮化が容易です。

<b>24-175</b>	<b>R-統一型 U形</b>	原料に使用される廃棄物等と使用率 溶融スラグ10%以上		上蓋式のU字溝です。 工期短縮を目的とし、JIS U形を2m化した製品です。
<b>24-176</b>	<b>R-ベンチフリューム</b>	原料に使用される廃棄物等と使用率 溶融スラグ10%以上		主に圃場で使用する側溝です。 施工性の向上を考えて、ソケット連結になっています。
<b>30-348</b>	<b>R-サイドブロック</b>	原料に使用される廃棄物等と使用率 溶融スラグ10%以上		小口止め工をプレキャスト化。 ブロック積み工と小口止め工が同時に進行可能な製品です。 サイドブロックを挟んで、擁壁の反対側も随時埋め戻すことが可能です。
<b>30-349</b>	<b>R-重圧管</b>	原料に使用される廃棄物等と使用率 溶融スラグ10%以上		耐外圧強度が大きいので、補強コンクリートの必要が無く、従来の360°固定基礎に比べ、工期が短縮され、基礎工事費の節減が可能です。
<b>30-350</b>	<b>R-VS側溝本体</b>	原料に使用される廃棄物等と使用率 溶融スラグ10%以上		門形構造をした製品で、開放底部に現場打ちコンクリートを打設するのみで、勾配自在な側溝としてあらゆる目的に使用できる側溝です。
<b>30-351</b>	<b>R-VS側溝蓋</b>	原料に使用される廃棄物等と使用率 溶融スラグ10%以上		R-VS側溝本体用の蓋です。
<b>30-352</b>	<b>R-横断暗渠</b>	原料に使用される廃棄物等と使用率 溶融スラグ10%以上		活荷重T-25、許容土被り0~3.0m。 施工が簡単で路面復旧が早くできます。製品の接合性がよく不等沈下に強いプレート接続も可能です。

## 大分フジ(株)

大分市大字横瀬2655番地 TEL:097-541-1417 FAX:097-542-3859

<b>24-203</b>	<b>R-歩車道境界ブロック</b>	原料に使用される廃棄物等と使用率 溶融スラグ10%以上		歩道と車道の境界に使用します。
<b>24-204</b>	<b>R-U形側溝</b>	原料に使用される廃棄物等と使用率 溶融スラグ10%以上		蓋を載せかけるタイプの路面排水溝です。
<b>24-205</b>	<b>R-OTU側溝本体・蓋</b>	原料に使用される廃棄物等と使用率 溶融スラグ10%以上		大分県統一型のU字溝です。
<b>24-206</b>	<b>R-ニューOTU側溝本体・蓋</b>	原料に使用される廃棄物等と使用率 溶融スラグ10%以上		従来のOTU側溝を改良、トップピンを使用することにより車両走行時の衝撃を和らげることができます。本体の側壁部を垂直にし、十分な転圧が可能です。

**24-207 R-クリーン側溝**

原料に使用される廃棄物等と使用率  
 熔融スラグ10%以上



路側用管渠型側溝です。  
 排水性舗装対応、集水孔付、縁石一体型があります。

**24-208 R-長尺L形側溝**

原料に使用される廃棄物等と使用率  
 熔融スラグ10%以上



エプロン部と歩車道境界ブロックを一体化した長尺のL形側溝です。

**29-341 R-ベンチフリューム**

原料に使用される廃棄物等と使用率  
 熔融スラグ10%以上



主に圃場で使用されます。  
 連結しやすいようにソケット部があります。

**東久プレコン(株)**

玖珠郡玖珠町大字戸畑6164の1番地 TEL:0973-73-8204 FAX:0973-73-8637

**25-215 R-U形側溝(本体及び蓋)**

原料に使用される廃棄物等と使用率  
 熔融スラグ10%以上



蓋を載せかけるタイプの路面排水溝です。

**25-216 R-OTU側溝(本体及び蓋)**

原料に使用される廃棄物等と使用率  
 熔融スラグ10%以上



大分県統一型のU字溝です。

**25-217 R-FX側溝  
(本体、横断用、合流柵及び蓋)**

原料に使用される廃棄物等と使用率  
 熔融スラグ10%以上



側溝の側壁を垂直化し、小型化・軽量化を向上させた道路用側溝です。蓋掛かりを曲線状にし、防音対策も万全です。

**25-218 R-ベンチフリューム  
(本体及び蓋)**

原料に使用される廃棄物等と使用率  
 熔融スラグ10%以上



ほ場に使用します。施工性も考慮し、ソケット化及び軽量化も図っています。

**25-219 R-歩車道境界ブロック**

原料に使用される廃棄物等と使用率  
 熔融スラグ10%以上



歩道と車道の境界に使用します。

**25-220 R-地先境界ブロック**

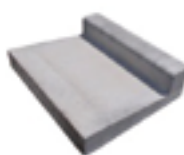
原料に使用される廃棄物等と使用率  
 熔融スラグ10%以上



主に歩道と民地の境界に使用します。

**25-221 R-鉄筋コンクリート  
L形側溝**

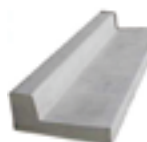
原料に使用される廃棄物等と使用率  
 熔融スラグ10%以上



路面排水用の側溝です。

**25-222 R-長尺L型側溝(MLB)**

原料に使用される廃棄物等と使用率  
 熔融スラグ10%以上



L型側溝と歩車道境界ブロックを一体化した長尺のL型側溝。

**25-223 R-鉄筋コンクリート境界標**

原料に使用される廃棄物等と使用率  
 溶融スラグ10%以上



用地の境界に使用します。

**25-224 R-コンクリート縁石**

原料に使用される廃棄物等と使用率  
 溶融スラグ10%以上



境界に使用します。

**25-225 R-KS側溝  
(本体、横断用及び蓋)**

原料に使用される廃棄物等と使用率  
 溶融スラグ10%以上



道路排水等に使用する自由勾配側溝です。

**25-226 R-暗渠BOX**

原料に使用される廃棄物等と使用率  
 溶融スラグ10%以上



道路下に埋設される下水道、水路に使用します。

**25-227 R-ボックスカルバート**

原料に使用される廃棄物等と使用率  
 溶融スラグ10%以上



道路下に埋設される下水道、水路及び通路に使用します。

**25-228 R-法先ブロック**

原料に使用される廃棄物等と使用率  
 溶融スラグ10%以上



法面や段がある用地の境界に使用します。

**25-229 R-L型擁壁  
(ニューウォール)**

原料に使用される廃棄物等と使用率  
 溶融スラグ10%以上



土壌の横圧に抗して崩壊を防ぐ擁壁です。

**25-230 R-土止め排水壁(落水口)**

原料に使用される廃棄物等と使用率  
 溶融スラグ10%以上



ほ場の整備工事に使用します。

**25-231 R-分岐点BOX**

原料に使用される廃棄物等と使用率  
 溶融スラグ10%以上



ほ場の整備工事に使用します。

**25-232 R-三面水路**

原料に使用される廃棄物等と使用率  
 溶融スラグ10%以上



水量の多い場所に適した三面水路です。

**25-233 R-落としふた式  
鉄筋コンクリートU形用蓋**

原料に使用される廃棄物等と使用率  
 溶融スラグ10%以上



落とし式側溝のふたです。

**25-234 R-公団型側溝(SU及びBF)**

原料に使用される廃棄物等と使用率  
 溶融スラグ10%以上



蓋を載せかけるタイプの路面排水溝です。

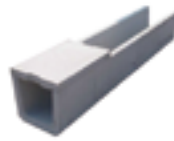


25-235	<b>R-TF横断溝</b>	原料に使用される廃棄物等と使用率 溶融スラグ10%以上		林道及び山道等の斜面に使用する側溝です。
25-236	<b>R-PUL側溝</b>	原料に使用される廃棄物等と使用率 溶融スラグ10%以上		蓋を載せかけるタイプの路面排水溝です。
25-237	<b>R-張ブロック</b>	原料に使用される廃棄物等と使用率 溶融スラグ10%以上		主に、勾配の緩やかな法面に敷き並べて使用します。
25-238	<b>R-京阪式法枠ブロック</b>	原料に使用される廃棄物等と使用率 溶融スラグ10%以上		傾斜面の建設工事において法面保護工として使用します。
25-239	<b>R-積みブロック (滑面及び粗面)</b>	原料に使用される廃棄物等と使用率 溶融スラグ10%以上		ブロック式擁壁に使用します。
25-240	<b>R-0.5㎡大型積ブロック (鉄平君及びグリーンエコ)</b>	原料に使用される廃棄物等と使用率 溶融スラグ10%以上		高い安定性を実現した大型積ブロックです。1個0.5㎡で大幅な工期短縮も可能です。
25-241	<b>R-大分県型基礎ブロック</b>	原料に使用される廃棄物等と使用率 溶融スラグ10%以上		ブロック式擁壁の基礎に使用します。
25-242	<b>R-環境保全型積みブロック (テラ・グリーン)</b>	原料に使用される廃棄物等と使用率 溶融スラグ10%以上		ブロック式擁壁に使用します。
25-243	<b>R-プレキャスト 基礎ブロック</b>	原料に使用される廃棄物等と使用率 溶融スラグ10%以上		ブロック式擁壁の基礎に使用します。
30-353	<b>R-積ガード</b>	原料に使用される廃棄物等と使用率 溶融スラグ10%以上		ガードレールの基礎に使用します。
30-354	<b>R-小口エース</b>	原料に使用される廃棄物等と使用率 溶融スラグ10%以上		ブロック積工の小口止に使用します。

## 大分新生(株)

中津市大字上池永411-2 TEL:0979-22-1410 FAX:0979-22-1427

## 27-315 U形側溝本体R、蓋R

原料に使用される廃棄物等と使用率  
高炉スラグ10%以上

歩道と車道の区別のないような場所に多く用いられ蓋をのせられる路面排水です。

## 27-316 歩車道境界ブロックR

原料に使用される廃棄物等と使用率  
高炉スラグ10%以上

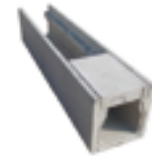
道路の車道と歩道の境界に使用するブロックです。

## 27-317 OTU側溝本体R、蓋R

原料に使用される廃棄物等と使用率  
高炉スラグ10%以上

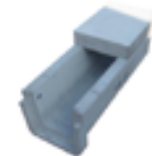
大分県統一型としてすべての道路に使用される落蓋式側溝です。

## 27-318 ニューOTU側溝本体R、蓋R

原料に使用される廃棄物等と使用率  
高炉スラグ10%以上

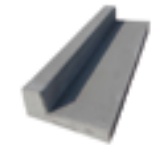
大分県統一型U字溝。本体側面部が垂直なため、十分な転圧が可能です。騒音防止構造になっており、本体と蓋をピンで固定し、蓋ズレが起こらないようにしています。

## 27-319 ベンチフリューム本体R、蓋R

原料に使用される廃棄物等と使用率  
高炉スラグ10%以上

一般的に農地での側溝として使用されます。端部にソケットがあるので連結が容易です。

## 27-320 長尺L型側溝R

原料に使用される廃棄物等と使用率  
高炉スラグ10%以上

歩道と車道との境界に使用し歩車道境界ブロックとエプロン部を一体化した長尺L型側溝です。

## 27-321 調水柵R

原料に使用される廃棄物等と使用率  
高炉スラグ10%以上

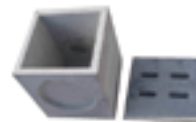
田畑に水を溜めたり、抜いたりして水量の調節を行う所に使用します。

## 27-322 縁石R

原料に使用される廃棄物等と使用率  
高炉スラグ10%以上

主に土地と土地あるいは土地と道路との境界に使用します。

## 27-323 排水溜柵本体R、蓋R

原料に使用される廃棄物等と使用率  
高炉スラグ10%以上

一般的に荷重のかからない場所に使用し、敷地内排水の溜柵として使用します。

## 27-324 境界杭R

原料に使用される廃棄物等と使用率  
高炉スラグ10%以上

用地の境界杭として使用されます。

## 27-325 VS自由勾配側溝本体R、蓋R

原料に使用される廃棄物等と使用率  
高炉スラグ10%以上

側溝の底部が空いているので底張りをすることにより高さを調整できます。

**27-326 L型擁壁R**

原料に使用される廃棄物等と使用率  
高炉スラグ10%以上



壁面が垂直なため、施工がしやすく、用地を有効利用するために使用します。

**27-327 暗渠ボックスR**

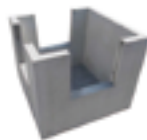
原料に使用される廃棄物等と使用率  
高炉スラグ10%以上



ボックスカルバートの小径管タイプとして道路横断用として使用します。

**27-328 分岐点ボックスR**

原料に使用される廃棄物等と使用率  
高炉スラグ10%以上



農地改良の圃場整備等に広く使用されます。

**27-329 マルチフリューム  
本体R、梁R**

原料に使用される廃棄物等と使用率  
高炉スラグ10%以上



主に山裾や溜池の近くの農地で使用される湧水の処理側溝です。

**27-330 地先境界ブロックR**

原料に使用される廃棄物等と使用率  
高炉スラグ10%以上



用地の境界杭として使用されます。

## (有)竹田産業廃棄物環境

竹田市大字枝1893 TEL:0974-63-0170 FAX:0974-63-1021

## 15-4 竹田RC-40(再生路盤材)

原料に使用される廃棄物等と使用率  
がれき類100%

解体工事等により排出されるコンクリートガラを100%使用し、破碎・リサイクルした骨材です。路盤材等の土木資材として再利用できます。

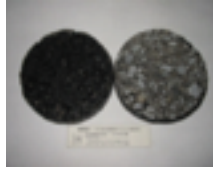
## 前田道路(株)大分合材工場

大分市大字中戸次中津留上4822 TEL:097-597-2385 FAX:097-597-6484

## 17-22 MRC-40

原料に使用される廃棄物等と使用率  
がれき類100%

コンクリートガラを100%再利用した再生路盤材です。充実したリサイクル設備により、常に安定した品質の製品を提供しています。

23-165 アスファルト再生合材  
MRM-13原料に使用される廃棄物等と使用率  
がれき類(アスファルト廃材)50%以上

アスファルト混合物に、アスファルト廃材を50%使用した、循環型社会を推進する商品です。

## (有)環境リサイクルシステム社

中津市大字田尻2724 TEL:0979-26-2099 FAX:0979-26-2098

## 19-75 再生砕石「RC-40~0」

原料に使用される廃棄物等と使用率  
コンクリートくず90%・陶磁器くず10%

当社の「RC-40~0」は公共工事並びに民間工事問わず路盤材として御利用いただけます。陶磁器くずを再生した製品を細骨材として添加することにより安定した供給を可能にしております。

## (有)西部開発

日田市大字東有田2819-3 TEL:0973-24-1388 FAX:0973-28-5760

## 20-78 SRC-40

原料に使用される廃棄物等と使用率  
がれき類、ガラスくず等(廃瓦)100%

工事現場等で発生したがれき類を0~40mmまでに破碎した再生路盤材です。

## 日本製鉄(株)九州製鉄所大分地区

大分市西ノ洲1番地 TEL:097-553-2606 FAX:097-553-2928

20-81 鉄鋼スラグ路盤材  
(HMS-25、CS-30、CS-40)原料に使用される廃棄物等と使用率  
高炉スラグ・製鋼スラグ100%

スラグ路盤材は、上層から下層路盤材まで品揃えが豊富です。スラグの持つ潜在水硬性(高強度)を活用し舗装断面の縮小がはかれ、耐久性にも優れメンテナンスコストが低減できます。

**鹿島道路(株)大分合材製造所**

大分市豊海2丁目5番 TEL:097-532-0006 FAX:097-532-8437

**20-87 アスファルト再生合材 KRSM-13S****22-141 アスファルト再生合材 KRSM-20S****22-142 アスファルト再生合材 KRSR-40S**

原料に使用される廃棄物等と使用率

がれき類(アスファルト廃材)47%・溶融スラグ7%以上



従来のアスファルト混合物材料に、再生骨材47%、溶融スラグ7%以上を混入することで、廃棄物処理量が減少するとともに、自然環境の保護につながる環境にやさしい商品です。

**23-145 アスファルト再生合材 KRSS-20**

原料に使用される廃棄物等と使用率

がれき類(アスファルト廃材)51%



従来のアスファルト混合物材料に、再生骨材を混入することで、廃棄物処理量が減少するとともに、自然環境の保護につながる環境にやさしい商品です。

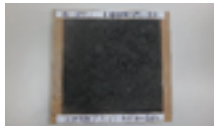
**(株)NIPPO・日本道路(株)共同企業体 大分共同アスコン**

大分市大字竹中六1146 TEL:097-597-2203 FAX:097-597-0230

**23-166 アスファルト再生合材 NRM-20S**

原料に使用される廃棄物等と使用率

がれき類(アスファルト廃材)50%以上



原料に使用する廃棄物の使用率は50%となり、廃棄物の減量及び資源の有効利用に資する製品となっています。

**30-355 再生路盤材 RC-40N**

原料に使用される廃棄物等と使用率

がれき類100%

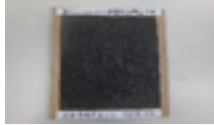


工事現場等で発生したコンクリート塊を、100%再利用した再生路盤材で、廃棄物の減量および資源の有効利用に資する製品となっています。

**30-356 アスファルト再生合材 NRM-13**

原料に使用される廃棄物等と使用率

がれき類(アスファルト廃材)62%



原材料に使用する廃棄物の使用率は62%となり、廃棄物の減量及び資源の有効利用に資する製品となっています。

**(株)松田興業**

大分市王子南町2-24 アルバC.R.T 2F TEL:097-537-7555 FAX:097-536-7555

**21-113 松田RC40**

原料に使用される廃棄物等と使用率

がれき類100%



建設廃材(がれき類)を破碎・粒度調節した製品です。主に、下層路盤材として使用されます。

**(株)豊産業 久土工場**

大分市大字久土2269-1 TEL:097-535-8073 FAX:097-535-8074

**29-344 再生路盤材 YRCS**

原料に使用される廃棄物等と使用率

がれき類70%・製鋼スラグ30%



弊社再生路盤材YRCSは、大分県内の公共工事及び民間工事より発生したがれき類を破碎・選別し更に製鋼スラグを混ぜることによりがれき類及び製鋼スラグの両方の特性を兼ね備えた製品です。

**大成ロテック(株)・(株)宇佐合材・日伸建設工業(株) 豊海アスコン共同企業体**

中津市大字植野21-1 TEL:0979-32-6080 FAX:0979-32-5495

**22-127 再生密粒度アスコン13mm**

原料に使用される廃棄物等と使用率

がれき類(アスファルト廃材)50%以上



大分県、県北地域のアスファルト廃材を使用し、大分県土木工事共通仕様書に則ったアスファルト廃材50%の密粒度アスコン13mmです。

## 日田産廃(有)

日田市上城内町1284-1 TEL:0973-23-5643 FAX:0973-24-7260

## 22-132 HRC-40

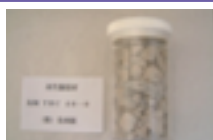
原料に使用される廃棄物等と使用率  
がれき類100%

HRC-40は、地域から排出されるがれき類を、100%使用した再生舗装材で地産地消の観点から優れたリサイクル製品です。

## (株)友岡組

豊後大野市大野町大原1172-2 TEL:0974-34-2323 FAX:0974-34-2326

## 22-133 友岡TRC40-0

原料に使用される廃棄物等と使用率  
がれき類100%

友岡TRC40-0は公共及び民間の解体工事等により発生したがれき類(コンクリートがら)を破砕し、100%リサイクルした骨材です。主に、路盤材等の土木資材として使用できます。

## 22-134 TRAs-50(13)

原料に使用される廃棄物等と使用率  
がれき類(アスファルト廃材)50%以上

従来のアスファルト混合物より、再生配合物を50%以上使用することにより、廃棄物処理量の減少及び資源の有効利用を促進する製品です。

## 23-159 TRAs-50(20)

原料に使用される廃棄物等と使用率  
がれき類(アスファルト廃材)50%以上

## 4-376 再生路盤材TRCS-40

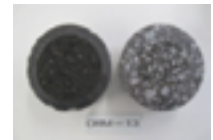
原料に使用される廃棄物等と使用率  
がれき類70%・製鋼スラグ30%

TRCS-40は、大分県内の公共工事や民間工事等から発生した、がれき類を破砕・選別を行い、製鋼スラグと混合した再生路盤材です。公共工事に限らず路盤材等の土木資材として幅広く使用できます。

## 大林道路(株)・日伸建設工業(株)共同企業体 大分センターアスコン

大分市大字片島字米良山1980番15 TEL:097-574-8522 FAX:097-574-8521

## 23-147 ORM-13

原料に使用される廃棄物等と使用率  
がれき類(アスファルト廃材)50%以上

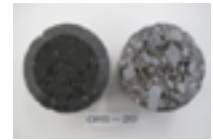
県内のアスファルト廃材を使用し、再生材を51%使用することにより産業廃棄物の減量及び資源の有効利用促進を目的とした製品です。本製品は再生密粒度アスコン13mmに相当します。

## 23-148 ORM-20

原料に使用される廃棄物等と使用率  
がれき類(アスファルト廃材)50%以上

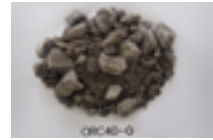
県内のアスファルト廃材を使用し、再生材を51%使用することにより産業廃棄物の減量及び資源の有効利用促進を目的とした製品です。本製品は再生密粒度アスコン20mmに相当します。

## 23-149 ORS-20

原料に使用される廃棄物等と使用率  
がれき類(アスファルト廃材)50%以上

県内のアスファルト廃材を使用し、再生材を51%使用することにより産業廃棄物の減量及び資源の有効利用促進を目的とした製品です。本製品は再生粗粒度アスコン20mmに相当します。

## 30-357 ORC40-0

原料に使用される廃棄物等と使用率  
がれき類100%

工事現場等から排出される、コンクリート廃材を100%再利用し、再生路盤材として幅広く使用されています。

## 30-358 OR13-0

原料に使用される廃棄物等と使用率  
がれき類(アスファルト廃材)100%

工事現場等から排出される、アスファルト廃材を100%再利用した再生骨材です。本製品は再生アスファルト混合物の材料として使用されています。

## 九州アスコン(株)

宇佐市大字清水30番地 TEL:0978-32-6789 FAX:0978-32-6585

【環境保全上の配慮、取組等】環境対策として、大気汚染防止のため排出ガス処理装置、悪臭防止のため脱臭炉(悪臭の焼却)を設置しています。

### 23-163 アスファルト再生合材 KRM-13

原料に使用される廃棄物等と使用率  
がれき類(アスファルト廃材) 50%以上

従来のアスファルト混合物にアスファルトコンクリート再生骨材を50%混入することで、廃棄物処理量の減少、また資源の有効利用を促進する製品です。

### 23-164 KRC-40(再生路盤材)

原料に使用される廃棄物等と使用率  
がれき類100%

工事現場等で発生したコンクリート塊を100%再利用した再生路盤材です。

### 24-197 アスファルト再生合材 KRM-20

原料に使用される廃棄物等と使用率  
がれき類(アスファルト廃材) 50%以上

従来のアスファルト混合物にアスファルトコンクリート再生骨材を50%混入することで、廃棄物処理量の減少、また資源の有効利用を促進する製品です。

## エコセンター力南(株)

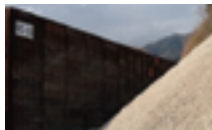
佐伯市弥生大字井崎247番地 TEL:0972-46-0448 FAX:0972-46-0459

### 23-168 力南RC-40(再生路盤材)

原料に使用される廃棄物等と使用率  
がれき類100%

工事現場等で排出されるアスファルト・コンクリートがらを100%再利用した再生路盤材です。

### 23-169 力南RC-30(再生路盤材)

原料に使用される廃棄物等と使用率  
がれき類100%

工事用の土木資材として幅広く使用されています。

## 九州美環産業(株)

臼杵市大字武山2227番地 TEL:0972-65-2400 FAX:0972-65-2446

### 23-171 再生路盤材 NB100RC-40

原料に使用される廃棄物等と使用率  
がれき類100%

がれき類の中でも、コンクリートがら・アスファルトがらをほぼ100%材料とした、高品質な再生路盤材です。

## (株)日出エコセンター

速見郡日出町大字大神3750-28 TEL:0977-28-0001 FAX:0977-28-0001

### 24-193 再生路盤材 エコRC-40

原料に使用される廃棄物等と使用率  
がれき類100%

原材料は公共工事・解体工事等で発生した、がれき類を破砕機にかけ、リサイクルした再生骨材です。主に構造物・舗装等の路盤基礎材として使用されています。

## (株)イーアール

宇佐市大字下拝田1752-1 TEL:0978-33-2924 FAX:0978-33-2948

### 25-209 再生路盤材 ERC-40

原料に使用される廃棄物等と使用率  
がれき類100%

ERC-40は、県内の公共工事ならびに民間工事から発生したがれき類を100%再利用した再生路盤材です。

**(有)ちとせ**

豊後大野市千歳町柴山1746-22 TEL:0974-37-2165 FAX:0974-37-3135

【環境上の配慮・取組等】製造工場は、産業廃棄物中間処理の許可(許可番号:第04446074728号)のもとで破碎していますので、大気汚染、水質汚濁、騒音、振動等環境負荷に係る法令に適合している事業場で製造しています。

**25-210 再生路盤材 ちとせRC-40**原料に使用される廃棄物等と使用率  
がれき類100%

本製品は、豊肥地域を中心に、工事現場等で発生したがれき類を破碎した骨材です。大分県土木工事共通仕様書の規格に適合しています。詳しくは弊社HPをご覧ください。

**(株)鶴翔**

大分市大字小野鶴字平原下619番の1 TEL:097-548-7517 FAX:097-548-7518

**26-244 再生路盤材 OK/RC-40**原料に使用される廃棄物等と使用率  
がれき類100%

公共工事・解体工事等により排出されるコンクリートがらを100%使用したリサイクル骨材です。路盤材等の土木資材として幅広く再利用できます。

**(有)幸建企画**

大分市大字片島1978番地の1 TEL:097-551-0308 FAX:097-551-0541

**27-335 再生路盤材 幸建RC-40**原料に使用される廃棄物等と使用率  
がれき類100%

工事現場等で発生したがれき類を100%再利用した再生路盤材です。公共工事、民間工事問わず幅広く使用されます。

**蒼生産業(株)**別府リサイクル中間処理場 別府市大字野田フィガ城902-1 TEL:0977-84-7728 FAX:0977-84-7728  
別府サテライトアスコン 別府市大字内竈字北尾関65 TEL:0977-75-8727 FAX:0977-75-8728**29-342 再生路盤材 RC-40**原料に使用される廃棄物等と使用率  
がれき類100%

再生路盤材RC-40は、主に別府地区の公共工事並びに民間工事で発生したがれき類を破碎(100%リサイクル)し、再生路盤材等として幅広く使用されています。

**(有)アサヒ産業**

佐伯市西浜10897-66 TEL:0972-24-1153 FAX:0972-24-1560

【環境保全上の配慮・取組等】がれき類の受入時には、トラックスケールで計量を行い、処理量を日々記録し、処理能力を超過しないようにします。破碎機本体には、粉塵防止のための散水設備があります。散水した水道水は、油水分離槽を経由して排水します。

**29-343 アサヒRC-40(再生路盤材)**原料に使用される廃棄物等と使用率  
がれき類100%

建設現場や解体現場で発生するコンクリートがらを100%再利用した再生路盤材です。製造には、最新式の移動式プラントを使用しており、製造能力の向上・品質の安定化・省力化とコスト削減を可能にした製品です。

**詫磨商事(有)米良工場**

大分市米良8組 TEL:097-568-6464 FAX:097-568-8191

**30-359 再生路盤材 RC-40**原料に使用される廃棄物等と使用率  
がれき類100%

主に県内の工事現場で発生したコンクリートがらを100%再利用した再生路盤材です。幅広い現場でご利用いただいております。

**30-360 再生路盤材 RCH-40**原料に使用される廃棄物等と使用率  
がれき類100%

主に県内の工事現場で発生したコンクリートがらとがれきを混合した再生路盤材です。幅広い現場でご利用いただいております。



## (有)吉武建設 玖珠リサイクルセンター

玖珠郡九重町大字後野上中原650の2 TEL:0973-77-7474 FAX:0973-77-7474

### 1-363 再生路盤材 KRC40

原料に使用される廃棄物等と使用率  
がれき類100%



建築物の解体及び道路工事等で発生する「がれき類」を、破碎・粒度調整した再生ランを、路盤材等の用途に販売します。

## (株)スギタ環境

由布市湯布院町下湯平2398番地 TEL:0977-86-2772 FAX:0977-86-2202

### 3-372 再生路盤材 RC40

原料に使用される廃棄物等と使用率  
がれき類100%



原材料は県内の工事現場で発生したがれき類を100%再利用した再生路盤材です。幅広い現場で使用いただいております。

## 明生工業(株) 毛井中間処理場

大分市大字毛井字江ノ端1408番 TEL:097-520-8080 FAX:097-520-8081

### 3-373 再生路盤材 明生RC-40

原料に使用される廃棄物等と使用率  
がれき類100%



建設工事や解体工事などから発生したがれき類を破碎・選別し、再利用した再生路盤材です。道路工事や土木工事等に幅広く使用されており、限りある資源の有効利用を図っています。

## 福進(株)

中津市大字上如水1333番地の1 TEL:0979-32-5688 FAX:0979-32-2542

### 4-375 再生クラッシャーラン FRC-40

原料に使用される廃棄物等と使用率  
コンクリートくず80%以上・コンクリートスラッジ20%以下



工事現場等から持ち帰った自社の生コンを硬化させたコンクリートがらと自社で発生したコンクリートスラッジを乾燥させ20%以下を混入する事で良く閉め固まります。溶出量も基準値未満で安心です。

## (株)ケイシン

大分市大字金谷迫1078番地の1 大分市大字金谷迫トラフシ田1102番3  
TEL:097-549-0622 FAX:097-549-0622

### 5-378 再生舗装材 KSRC-40

原料に使用される廃棄物等と使用率  
がれき類100%



工事現場で発生したがれき類を破碎・選別し、100%再利用した再生路盤材です。幅広い工事現場でご使用いただけます。

## (株)東陽企画

大分市端登1814番地 TEL:097-578-8832 FAX:097-578-9986

### 5-383 TRC-40

原料に使用される廃棄物等と使用率  
がれき類100%



コンクリートガラを100%再利用した再生路盤材です。充実した設備により、安定した品質の製品を提供します。

**(株)重松組**

竹田市荻町恵良原769-1 TEL:0974-68-2095 FAX:0974-68-2096

15-7

**グリーンキーパー**原料に使用される廃棄物等と使用率  
木くず100%

グリーンキーパーは、公共事業等から排出された木くずを破碎し、法面等の緑化基盤材として再利用されています。

**(株)トライ・ウッド**

日田市上津江町川原2810-1 TEL:0973-55-2656 FAX:0973-55-2327

16-17

**土壌改良資材「Eソイル」**原料に使用される廃棄物等と使用率  
杉の樹皮95%

樹木の樹皮を主材料としているため環境への負荷が少なく土壌病害の発生を防止します。また植物の成長に有用な微生物や作物の味覚に必要な微量元素を含むため植物の活力を高める働きがあります。

**(株)サンテツ**

佐伯市東浜10897番66 TEL:0972-23-8202 FAX:0972-23-2285

21-90

**バークX**原料に使用される廃棄物等と使用率  
樹皮、動物ふん尿、動植物性残渣、焼酎かす90%

針葉樹の樹皮（バーク）に酵母・鶏糞・焼酎粕等の発酵助材を添加し、1年半の期間を要し、何度も繰り返し完全発酵させた緑化基盤材です。全国バーク堆肥工業会の品質基準に準じており、保肥力・保水力・通気性も優れています。また、植物に必要な有機物を含んでいるため、法面の緑化基盤材に最適です。

**富士見工業(株)大分工場**

佐伯市東浜10897番66 TEL:0972-23-8202 FAX:0972-23-2285

25-211

**エコサイクルコンポ**原料に使用される廃棄物等と使用率  
樹皮、木くず、動植物性残渣85%

大分県内の産業廃棄物を使用し、全国バーク堆肥工業会の基準に沿って管理・製造しています。動植物性残渣を混合発酵させた堆肥、ピートモス、日田浄水場から出たコンポストを肥料化したものを混ぜた、環境に優しい製品です。

**(株)日田中央木材市場**

日田市大字友田2468の3 TEL:0973-22-5117 FAX:0973-24-2100

30-361

**ちゅうもく イオンバーク**原料に使用される廃棄物等と使用率  
杉・松の針葉樹 樹皮100%

イオンバークは、従来のバーク資材とは異なり好熱菌により炭化発酵された有機活性炭素資材です。土中の微細物のバランスを改善し、連作障害等の発生を抑制する効果が期待できます。土が団粒構造になり保肥性、保水性、通気性が高まり根張りが良くなります。

30-362

**粉碎バーク**原料に使用される廃棄物等と使用率  
杉・松の針葉樹 樹皮100%

杉、松の樹皮を数年間、堆積した物を粉碎機に通しています。木くずや添加物を含まない樹皮100%の資材です。軽量で作業効率が良く大手の培養土メーカーや肥料工場に原料としても使用されている良質な粉碎バークです。緑化基盤材としても最適です。

**ぶんご有機肥料(株)**

竹田市大字今1015 TEL:0974-65-2316 FAX:0974-65-2318

1-364

**クリーンソイル1号**原料に使用される廃棄物等と使用率  
樹皮、植物性残渣等75%

大分県内の事業所で発生した樹皮に植物性残渣等を混合発酵させたバーク堆肥です。植物栄養と保水性を高めます。緑化事業の一環として植生緑化工事に使用されています。

**(株)ジャングリーンシステム 日田資源開発事業協同組合**

日田市大字東有田4034-3 TEL:092-292-7830 FAX:092-292-7835

5-381

**JGS-CCグリーン  
(針葉樹皮土壌改良材)**原料に使用される廃棄物等と使用率  
針葉樹皮 (スギ80%ヒノキ20%)

別府市実相寺多目的広場

大分県内産のスギ(約8割)・ヒノキ(約2割)の樹皮のみを原料としたリサイクル土壌改良材です。透水・保水・保肥・固結改善など、複合機能性を持つ土壌改良材であり、難分解性性質素材なので、改良効果が長期的に持続します。

## (株)サンテツ

佐伯市東浜10897番66 TEL:0972-23-8202 FAX:0972-23-2285

## 21-89 バーク堆肥「ピタソイル」

原料に使用される廃棄物等と使用率

樹皮、動物ふん尿、動植物性残渣、焼酎かす100%



針葉樹の樹皮(バーク)に酵母・鶏糞・焼酎粕等の発酵助材を添加し、1年半の期間を要し、何度も切り返し完全発酵させた土壌改良材です。土壌の保肥力・保水力・通気性等を向上させ土壌を肥沃にします。

## 日本製鉄(株)九州製鉄所大分地区

大分市西ノ洲1番地 TEL:097-553-2606 FAX:097-553-2928

## 23-167 含鉄肥料

原料に使用される廃棄物等と使用率

転炉スラグ100%



製造工程で排出する転炉スラグを100%使用して製造した肥料です。含有する石灰、珪素、燐酸、鉄、マグネシウム、マンガン、ホウ素などのミネラル成分によりバランスの良い土壌を作れます。

## HOKO (株)

大分市大字津守370番地の1 TEL:097-567-0208 FAX:097-567-0222

## 26-297 汚泥発酵肥料 光

原料に使用される廃棄物等と使用率

有機汚泥、動植物性残渣、オガクズ100%



県内の下水処理場、食品工場、食品加工場等から出た有機汚泥、動植物性残渣を乾燥、発酵、熟成させた肥料です。無臭であり、保肥力、通気性に優れた健康な土壌作りのお役に立ちます。

## 深田産業(有)

大分市大字皆春179番地の5 TEL:097-558-9540 FAX:097-556-2594

## 3-367 20.3 豚骨粉

原料に使用される廃棄物等と使用率

豚骨がら100%



りん酸、窒素含有の有機質肥料です。あらゆる植物に使用可能で、特に花つき・実つきを良くする効果があります。カルシウムを多く含んでおり、植物の細胞組織を強化する働きもあります。有機JAS適合資材として登録されており、有機栽培にも使用できます。

## 3-368 22.2 豚骨粒

原料に使用される廃棄物等と使用率

豚骨がら100%



## ゆうび(株)

大分市豊海三丁目1994番207 TEL:097-579-6638 FAX:097-578-6877

## 3-369 肥料 優美

原料に使用される廃棄物等と使用率

動植物性残渣、おがくず97%



食品関連事業者などから出た食品の売れ残りや食べ残り、製造・加工・調理の過程に生じた食品廃棄物等を主原料に製造した特殊肥料です。最終工程で乾燥させておりますので、軽量で扱いやすく、通気性や保水力に優れた保肥力を高めます。

## (株)環境整備産業 食品リサイクル工場

大分市大字福宗字久保鶴613-4 TEL:097-569-0854 FAX:097-588-1771

食品リサイクルループを構築しており、食品ロスから生まれた環境にやさしい肥です。

## 4-377 食品ロスからできた環境にやさしい肥

原料に使用される廃棄物等と使用率

動植物性残渣80%・バーク20%



たい肥の主原料が食品残渣であり人がもともと安心して食べているものなので、安全性がとて高いです。大分県内から日々排出される食品残渣とバークを原料とした安心安全なたい肥です。

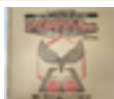
## 片倉コープアグリ(株) 日出工場

速見郡日出町大字川崎字浜田5969-3 TEL:0977-72-1122 FAX:0977-72-8679

## 5-379 ソイルサプリエキス

原料に使用される廃棄物等と使用率

大麦発酵濃縮液(焼酎かす)100%



チッソ3%・リン酸1%・カリウム1%を含有する有機酸100%液体肥料です。肥料成分以外にも、アミノ酸や有機酸を含んでおり、土壌や根に活力を与え生育工場や根張り向上、作物の品質向上が期待できます。

## 5-380 楽々ソイヤー

原料に使用される廃棄物等と使用率

大麦発酵濃縮液(焼酎かす)100%



中身はソイルサプリエキスと同じです。水稲用に流し込み肥料として使用しやすい容器に保存してあります。

## 弥生石材(株)

佐伯市中村北町7番21号 TEL:0972-23-8022 FAX:0972-23-8466

### 19-74 再生クラッシャーラン RC-40(弥)

原料に使用される廃棄物等と使用率  
がれき類70%・脱水ケーキ固化物30%



がれき類を始め、県内で発生する4種類の産業廃棄物で製造した土木製品「再生路盤材」。産学官で共同研究・開発し、修正CBR等各品質試験にも適合した、環境にやさしい製品です。

### 23-162 再生粒度調整碎石 RRM-30(再生路盤材)

原料に使用される廃棄物等と使用率  
がれき類30%・製鋼スラグ20%・  
採石廃土(採石廃土石)50%



100%廃棄物使用の省資源で環境に配慮した土木製品。上層路盤材としての利用で、雨天時の施工や軟弱地盤に強く、施工性・耐久性に優れた高品質の再生粒度調整碎石です。

### 27-336 再生クラッシャーラン RC-40

原料に使用される廃棄物等と使用率  
がれき類50%・製鋼スラグ20%・  
採石廃土(採石廃土石)30%



当製品は、当社同等品の改良を行ない製造工程を大幅に省力化することができました。優れた現場施工性・耐久性を持った再生路盤材です。

### 2-365 再生クラッシャーラン RC-40(R2)

原料に使用される廃棄物等と使用率  
がれき類50%・製鋼スラグ20%・  
ばいじん15%・汚泥15%



大分県内で発生・由来する産業廃棄物を原材料として製造した「再生路盤材」です。特に中間処理が困難なばいじん・汚泥を有効利用し、高品質ながら低価格を実現しました。

## 大分県漁業協同組合

大分市府内町3丁目5-7 TEL:097-534-1522 FAX:097-537-2045

### 19-76 シェルナース基質(001)

原料に使用される廃棄物等と使用率  
貝殻88%以上



カキ養殖で発生するカキ殻の形状と特性を活かし、人工魚礁の材料として有効利用しています。シェルナース基質は、魚のえさを繁殖させ、稚魚の隠れ場となって豊かな海づくりに貢献しています。

## 日本製鉄(株)九州製鉄所大分地区

大分市西ノ洲1番地 TEL:097-553-2606 FAX:097-553-2928

### 20-79 土工用水砕スラグ

原料に使用される廃棄物等と使用率  
高炉スラグ100%



土工用水砕スラグ製品は、品質上のバラツキが殆どない人工の砂で、単位体積重量が軽い、内部摩擦角大、潜在水硬性により時間と共に固まる等性質を有しており、擁壁裏込め材・軽量盛土材等に使用されています。

### 20-80 SCP用製鋼スラグ エコガイアストーン

原料に使用される廃棄物等と使用率  
製鋼スラグ100%



SCP用製鋼スラグは、地盤改良材料として品質管理されたもので、粒子密度・単位体積重量・内部摩擦角が大きい性質があり、天然砂と比較して改良範囲を縮小できるメリットがありません。

**21-101 カタマ® SP**

原料に使用される廃棄物等と使用率  
高炉スラグ・製鋼スラグ100%



カタマSPは、鉄鋼スラグ特有の潜在水硬性（固化）を活用し通常の簡易な施工で、耐久性に優れた砕石舗装体を構築でき、林道・農道・駐車場等に最適な、安価で経済性に優れた砕石舗装材です。

**24-202 ジオタイザー®**

原料に使用される廃棄物等と使用率  
製鋼スラグ100%



ジオタイザーは、軟泥土改良・路床改良・埋戻土改良等に利用できます。土との混合物は転圧性に優れ、またポソラン反応も加味され、支持力が向上します。

**日田産廃(有)**

日田市上城内町1284-1 TEL:0973-23-5643 FAX:0973-24-7260

**21-100 エコ頑固**

原料に使用される廃棄物等と使用率  
廃石膏ボード100%



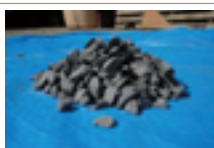
「エコ頑固」は、廃石膏ボードを100%原料とした地盤改良材で、最終処分されていた石膏をリサイクルした地球に優しい製品です。「再生石膏粉の有効利用ガイドライン（第1版）」（令和元年5月国立研究開発法人国立環境研究所資源循環・廃棄物研究センター）に基づいて日田産廃(有)が施工の事案ごとに、適用現場の発生土を用いて室内配合試験及び溶出試験を行い、力学性能及び環境安全品質を確認することとなっています。

**(株)長洲かわら産業**

宇佐市大字西大堀803番地 TEL:0978-38-0488 FAX:0978-38-3901

**22-114 Rテコラ(三州・石州・いぶし)**

原料に使用される廃棄物等と使用率  
陶磁器くず(廃陶磁器かわら)100%



Rテコラは、使用済の陶器かわらを破碎してふるい分けた粒状破砕物です。炭と同じような多孔質な粒状物で、保水・吸水・透水性に優れた幅広い用途に使用できる審美性を兼ね備えた地球環境に配慮したECO商品です。尖ったカドを取り丸くしていますので安全です。審美性を活かして、造園・緑化のエクステリア材・ガーデン材、保水・吸水・透水性、防草効果を活かした庭先への敷料、調湿・消臭・浄化効果を活かした床下調湿材等様々な方面に活用されています。

**(有)環境リサイクルシステム社**

中津市大字田尻2724 TEL:0979-26-2099 FAX:0979-26-2098

**22-125 再生砕砂[RST5~0]**

原料に使用される廃棄物等と使用率  
陶磁器くず100%



当製品は陶磁器を原料とした再生砂で、埋設管のクッション砂や浄化槽の埋め戻し材として利用できます。天然資源と比べ安価で提供でき、一定の品質の原材料を使用しますので、安定した品質を確保しています。

## 太平洋セメント(株)大分工場

津久見市合ノ元町2-1 TEL:0972-82-3111 FAX:0972-82-2835

【環境保全上の配慮、取組等】あらゆる産業から排出される廃棄物や副産物をはじめとして家庭から排出される廃棄物までセメント製造設備で安全にセメントへリサイクルすることにより、資源循環社会の構築と促進に取り組んでいます。

### 29-345 ポルトランドセメント (普通・早強・中庸熱)

原料に使用される廃棄物等と使用率

石炭灰、焼却灰、下水汚泥等40%以上



対象のポルトランドセメントには、普通・早強・中庸熱の3種類があります。それぞれのポルトランドセメントは、汎用性、早期強度発現性、低発熱性の特長を有し、これらを使い分けることで一般工事から特殊工事まで対応することができます。高炉セメントには、ポルトランドセメントに高炉スラグを40~45%混合した高炉セメントB種があり、化学抵抗性に優れ長期にわたり強度発現を持続する特長を有します。

### 29-346 高炉セメント

原料に使用される廃棄物等と使用率

高炉スラグ、石炭灰、焼却灰、下水汚泥等40%以上



## (有)玖珠生コン

玖珠郡玖珠町大字山田2624-2 TEL:0973-72-0701 FAX:0973-72-3847

### 2-366 再生クラッシャーラン CSRC-40S

原料に使用される廃棄物等と使用率

コンクリートくず50%・鉄鋼スラグ30%・脱水ケーキ固化物20%



自社で発生した廃棄物と鉄鋼スラグを混ぜ合わせた製品で、重金属含有量、溶出量が基準値未満の安心して使用できる再生路盤材です。

## ゆうび(株)

大分市豊海三丁目4番8号 TEL:097-579-6638 FAX:097-579-6877

### 3-370 固形燃料 ドルフィンR

原料に使用される廃棄物等と使用率

廃プラスチック55%・紙くず15%・木くず30%



再資源化が困難な廃プラスチック等を主原料として製造した固形燃料です。独自に改良した圧縮機を使用することにより、一般的な固形燃料と比べて、密度が高く、燃焼効率が良くなっています。

### 3-371 フォーミング抑制剤 ドルフィンF

原料に使用される廃棄物等と使用率

廃プラスチック29%・紙くず29%・木くず42%



製鉄所などで金属を製錬する際、スラグが発泡膨張して起こる、吹きこぼれを防ぐために使用される製品です。一般的なフォーミング抑制剤と比べて、密度が高く、小型で扱いやすくなっています。

## (株)ジャパングリーンシステム 日田資源開発事業協同組合

日田市大字東有田4034-3 TEL:092-292-7830 FAX:092-292-7835

### 5-382 JGS-CCクレイ (特殊針葉樹皮改良材)

原料に使用される廃棄物等と使用率

針葉樹皮 (ヒノキ70%スギ30%)



大分市 大在小学校

大分県内産のヒノキ(約7割)・スギ(約3割)のみの樹皮を原料として、リサイクル活用土壌改良材です。土舗装の透水性向上・砂ぼこり・ぬかるみ・雑草侵食を抑制する効果があります。

# 大分県リサイクル認定製品認定制度の概要

## 制度の目的

大分県では、廃棄物の有効活用及びリサイクル産業の育成を推進することにより、環境負荷の少ない循環型社会を形成するため、廃棄物の減量及び資源の有効利用に資すると認めるものを大分県リサイクル認定製品として認定し、認定製品の利用促進を図っています。

## 認定要件

次の条件をすべて満たすことが必要です。

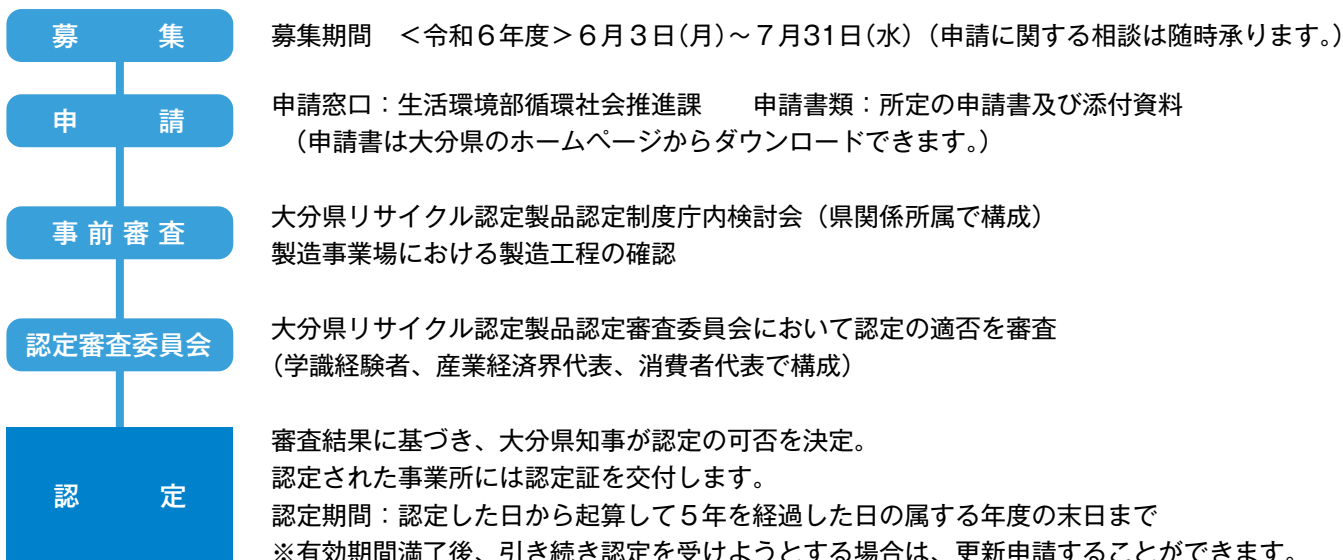
- 大分県リサイクル製品利用推進要綱に定める品目であること。
- 現在、県内で販売されているもの、又は申請から6ヶ月以内に県内で販売されることが確実なものであること。
- 県内で製造されるリサイクル製品で、原則として県内で発生する廃棄物等を使用したものであること。
- 生活環境の保全のために必要な措置が講じられている事業場において製造されていること。
- 廃棄物の減量、再生利用の推進に効果を有すると認められるものであること。
- 大分県リサイクル認定製品認定基準に適合していること。

## 大分県リサイクル認定製品認定基準

区 分	認 定 基 準 等
安全性 への 配慮事項	次の基準を満たしたもの ア 特別管理（一般・産業）廃棄物を原材料として使用していないこと。 イ 環境基本法（平成5年法律第91号）に基づく「土壌の汚染に係る環境基準」に定める溶出量基準に適合していること。 ただし、以下（※）に定める品目ごとの運用基準に基づき、上記基準項目のうち一部若しくは全部の省略及び他の検査項目を適用することができる。 なお、当該製品が現に（財）日本環境協会が定めるエコマークの認定を受け、該当するエコマーク商品類型の「環境に関する基準」に適合している場合は、これに代えることができる。
規格等	次のいずれかの規格に適合していること、又はこれに準じていること。 ア エコマーク認定基準 イ 日本産業規格（JIS） ウ 大分県グリーン購入推進方針で定める品目ごとの判断基準 エ 大分県土木工事共通仕様書 オ ア～エに該当する規格がない場合は、関連する業界等が定めた規格
その他	品目ごとに以下に定める率の廃棄物等を原材料として使用していること。（※）

（※）品目ごとに異なりますので、詳細は県庁ホームページ「大分県リサイクル認定制度・認定基準」  
(<https://www.pref.oita.jp/soshiki/13400/kijun.html>) をご参照ください。

## 申請から認定まで



## 申請に必要な書類等

■ 大分県リサイクル認定製品認定申請書 (第1号様式) (大分県のホームページからダウンロードできます。)

■ 添付書類等

- 商品見本 ● 製品の製造フロー図等製造工程 ● 認定基準に適合していることを証する書類(製品検査結果書等)
- 会社案内、パンフレット類 ● 申請者が法人の場合は登記簿謄本 ● 大分県暴力団排除条例に基づく誓約書

## 認定されると

- 「大分県リサイクル認定製品」として認定された場合、右記のマークを製品に表示することができます。
- 認定製品は、パンフレットや県のホームページへの掲載などにより、使用普及に努めます。  
URL <https://www.pref.oita.jp/soshiki/13400/ninteiseido.html>
- 大分県が行う事業等で優先的に使用するよう努めます。



### (参考) 大分県リサイクル認定製品販売実績

令和4年度は25,370件・約207億7,466万円 (うち公共事業は4,971件・約20億5,483万円) でした。

## リサイクル認定製品に関するお問い合わせは

### 大分県生活環境部循環社会推進課

〒870-8501 大分市大手町3丁目1番1号 (大分県庁舎別館5階)

TEL : 097-506-3141 FAX : 097-506-1748 E-mail : a13410@pref.oita.lg.jp