

【急傾斜地崩壊対策事業（一般・その他）】
 ぶんごおおのし いぬかいまち たはら こぶくて とりあな
大分県 豊後大野市 犬飼町 田原 小福手鳥穴地区

○事業目的

当該箇所は大分県豊後大野市犬飼町田原に位置し、保全対象人家10戸、平均がけ高26m、平均勾配30°の急傾斜地である。

近年の集中豪雨によりがけ崩れ災害発生の危険性が懸念されているため、早急に対策を講じ人家等の保全を図る必要がある。

保全対象：人家10戸
 実施内容：擁壁工 L=150m
 事業期間：R6～R10（5年）
 全体事業費：180百万円
 R6事業費：15百万円
 平均がけ高：26.0m
 平均勾配：30°

全景写真



写真①

保全対象



写真②

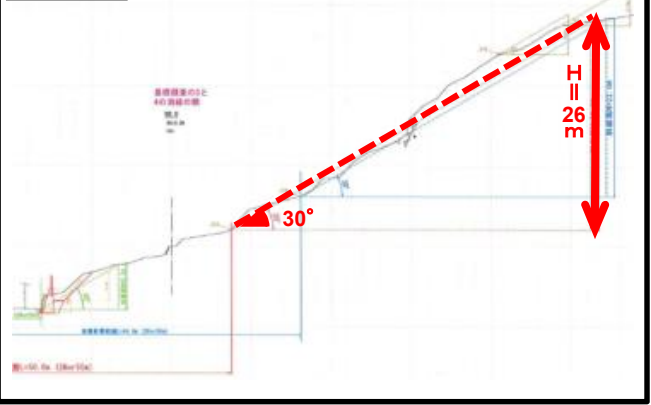


斜面状況

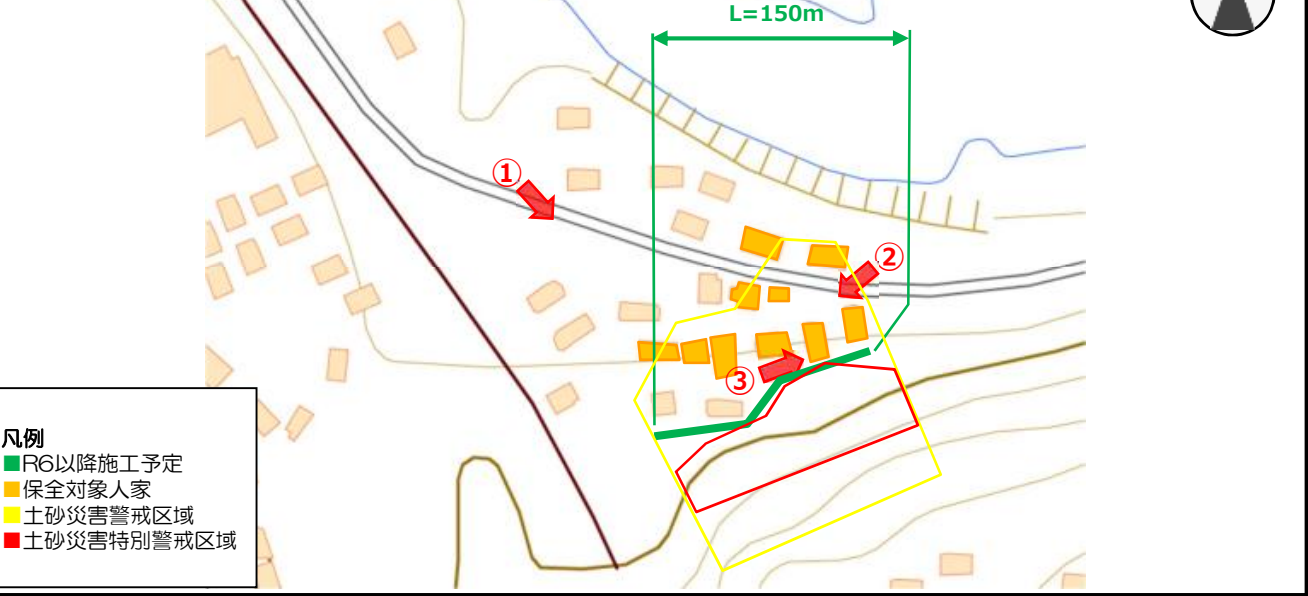


写真③

横断面図



計画図



※「地理院地図(電子国土Web)を加工して作成」