

県勢主要統計指標

第304号

平成21年（2009年）8月

企画振興部統計調査課

各 指 標 の 概 要 ・ 目 次

No.	指標名	大 分 県	全 国	頁
1	景 気 動 向 指 数	(5月) 一致指数 <u>71.4%</u> 2か月連続で50%を上回った	(5月) 一致指数 <u>70.0%</u> 15か月ぶりに50%を上回った	1
2	消 費 者 物 価 指 数	(6月) 総合指数 <u>101.4</u> (前月比 $\Delta 0.2\%$) (前年同月比 $\Delta 0.7\%$)	(6月) 総合指数 <u>100.4</u> (前月比 $\Delta 0.2\%$) (前年同月比 $\Delta 1.8\%$)	6
3	鋳 工 業 指 数	(5月) 生産指数 <u>88.6</u> (前月比 5.4%) (前年同月比 $\Delta 20.9\%$)	(5月) 生産指数 <u>79.1</u> (前月比 5.7%) (前年同月比 $\Delta 29.5\%$)	8
4	大 型 小 売 店 販 売 額	(6月) 総額 <u>9,324百万円</u> (前年同月比(全 店) $\Delta 6.0\%$) (前年同月比(既存店) $\Delta 5.8\%$)	(6月) 総額 <u>1,603,950百万円</u> (前年同月比(全 店) $\Delta 5.1\%$) (前年同月比(既存店) $\Delta 6.7\%$)	10
5	外 国 貿 易	(6月) 輸出総額 <u>58,852百万円</u> (前年同月比 $\Delta 35.3\%$) 輸入総額 <u>52,068百万円</u> (前年同月比 $\Delta 56.3\%$)	(6月) 輸出総額 <u>4,599,975百万円</u> (前年同月比 $\Delta 35.7\%$) 輸入総額 <u>4,091,970百万円</u> (前年同月比 $\Delta 41.9\%$)	11
6	公 共 工 事 の 動 向	(7月) 総額 <u>12,113百万円</u> (前年同月比 6.9%) (前年同期比 $\Delta 10.8\%$)	(7月) 総額 <u>1,251,070百万円</u> (前年同月比 2.5%) (前年同期比 9.8%)	12
7	新 設 住 宅 着 工	(6月) 着工戸数 <u>652戸</u> (前年同月比 $\Delta 37.9\%$) (前年同期比 $\Delta 42.2\%$)	(6月) 着工戸数 <u>68,268戸</u> (前年同月比 $\Delta 32.4\%$) (前年同期比 $\Delta 31.9\%$)	13
8	職 業 紹 介	(6月) 有効求人倍率 <u>0.46倍</u> (前月比 $\Delta 0.02$ ポイント) (前年同月比 $\Delta 0.44$ ポイント)	(6月) 有効求人倍率 <u>0.43倍</u> (前月比 $\Delta 0.01$ ポイント) (前年同月比 $\Delta 0.47$ ポイント)	14

(統計調査課統計分析班 内線 2446)

1 景気動向指数

指数名	大 分 県				全 国				
	21年 2月	3月	4月	5月	21年 2月	3月	4月	5月	6月
先行指数	0.0	16.7	33.3	66.7	16.7	25.0	50.0	54.5	70.0
一致指数	0.0	14.3	57.1	71.4	0.0	0.0	10.0	70.0	77.8
遅行指数	0.0	0.0	33.3	33.3	0.0	16.7	40.0	20.0	0.0

資料：内閣府経済社会総合研究所、県統計調査課

注：指数が50を上回る場合は「景気回復・拡大期」にあり、50を下回る場合は「景気後退期」にあるとみる。

○変化方向表

(先行系列)	平成20年	平成21年				
	12月	1月	2月	3月	4月	5月
1 新規求人数	+	-	-	-	-	-
2 所定外労働時間数（製造業）	-	-	-	-	-	+
3 鉱工業在庫率（逆）	-	-	-	+	+	+
4 不渡手形発生枚数（逆）	+	-	-	-	+	+
5 雇用保険初回受給者数（前年同月比）（逆）	-	-	-	-	-	+
6 日経商品指数（前年同月比）	-	-	-	-	-	-
(拡張系列数)	(2)	(0)	(0)	(1)	(2)	(4)
先 行 指 数	33.3	0.0	0.0	16.7	33.3	66.7

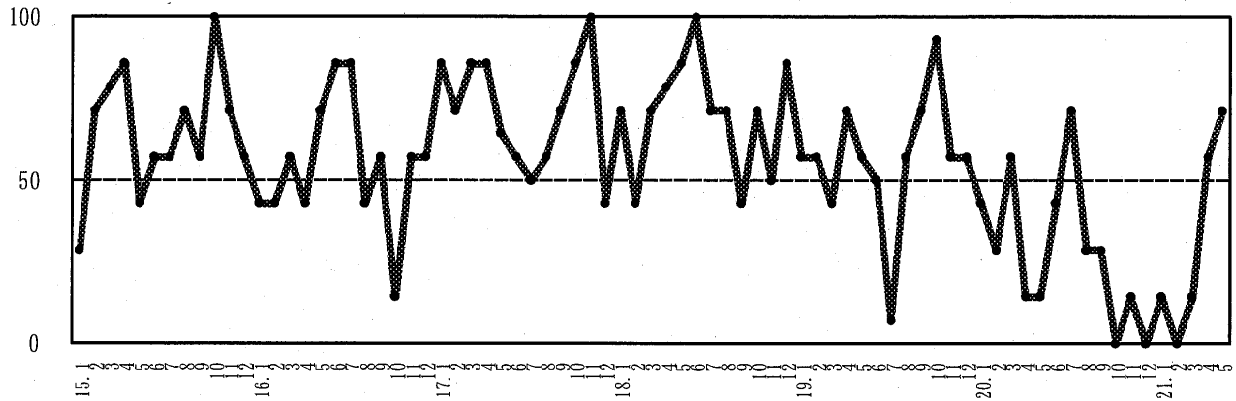
(一致系列)	平成20年	平成21年				
	12月	1月	2月	3月	4月	5月
1 鉱工業生産指数	-	-	-	-	+	+
2 鉱工業出荷指数	-	-	-	-	+	+
3 投資財生産指数	-	+	-	+	-	+
4 大口電力販売量	-	-	-	-	+	+
5 有効求人倍率	-	-	-	-	-	-
6 新車販売台数	-	-	-	-	-	+
7 輸入額	-	-	-	-	+	-
(拡張系列数)	(0)	(1)	(0)	(1)	(4)	(5)
一 致 指 数	0.0	14.3	0.0	14.3	57.1	71.4

(遅行系列)	平成20年	平成21年				
	12月	1月	2月	3月	4月	5月
1 有効求職者数（逆）	-	-	-	-	-	-
2 常用雇用指数（前年同月比）	+	-	-	-	-	-
3 資本財出荷指数	-	+	-	-	-	+
4 第3次産業活動指数	-	-	-	-	-	-
5 大分市消費物価指数（前年同月比）	-	-	-	-	+	-
6 法人事業税調定額	-	-	-	-	+	+
(拡張系列数)	(1)	(1)	(0)	(0)	(2)	(2)
遅 行 指 数	16.7	16.7	0.0	0.0	33.3	33.3

注：+ - は3か月前との比較による。0 は変化がなかったこと（保合）を示す

(大分県)

大分県・景気動向指数（一致指数）

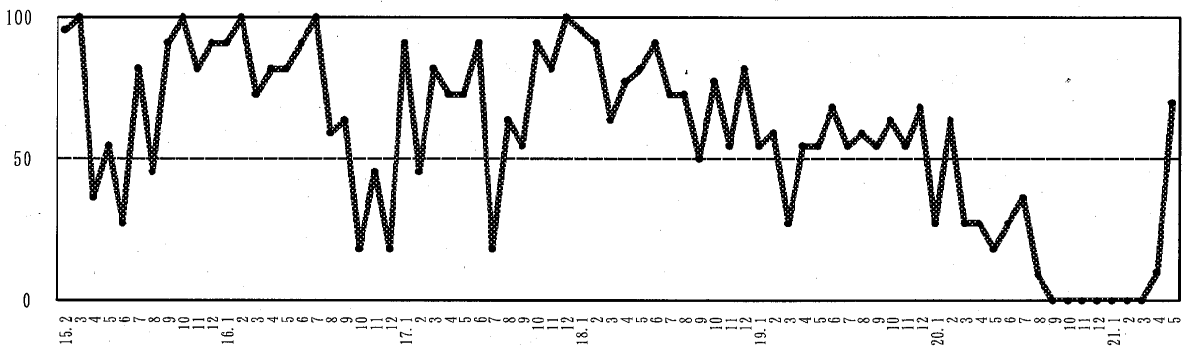


○平成21年5月の大分県の景気動向指数

一致指数 71.4% 2か月連続で50%を上回った。

(全国)

全 国・景気動向指数（一致指数）



○平成21年5月の全国の景気動向指数

一致指数 70.0% 15か月ぶりに50%を上回った。
(6月速報 77.8%)

○「月例経済報告—平成21年7月」（内閣府：7月13日公表）

（我が国経済の基調判断）

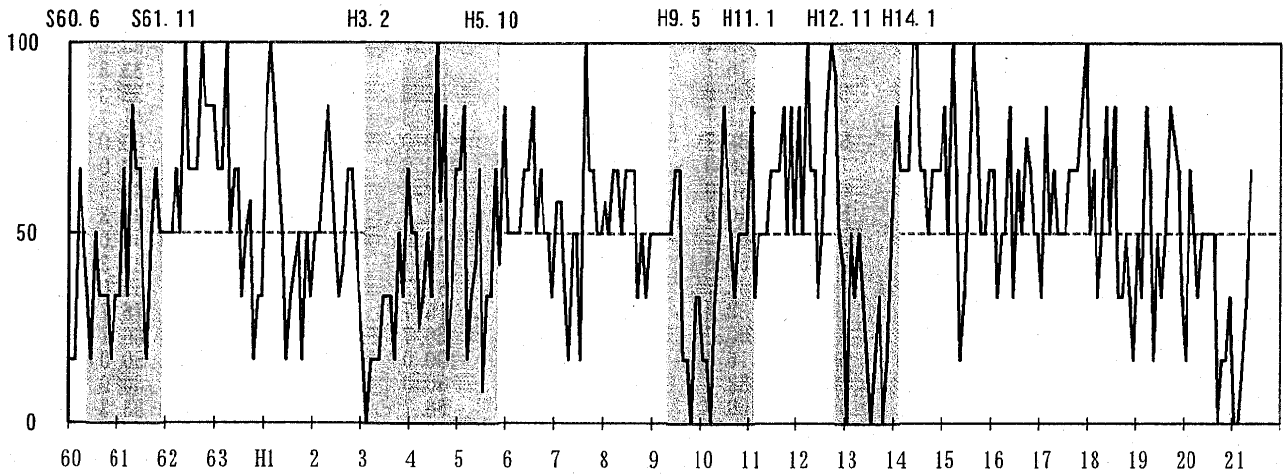
- ・景気は、厳しい状況にあるものの、このところ持ち直しの動きが見られる。
- ←・景気は、厳しい状況にあるものの、一部に持ち直しの動きが見られる。

基調判断を3ヶ月連続で上方修正

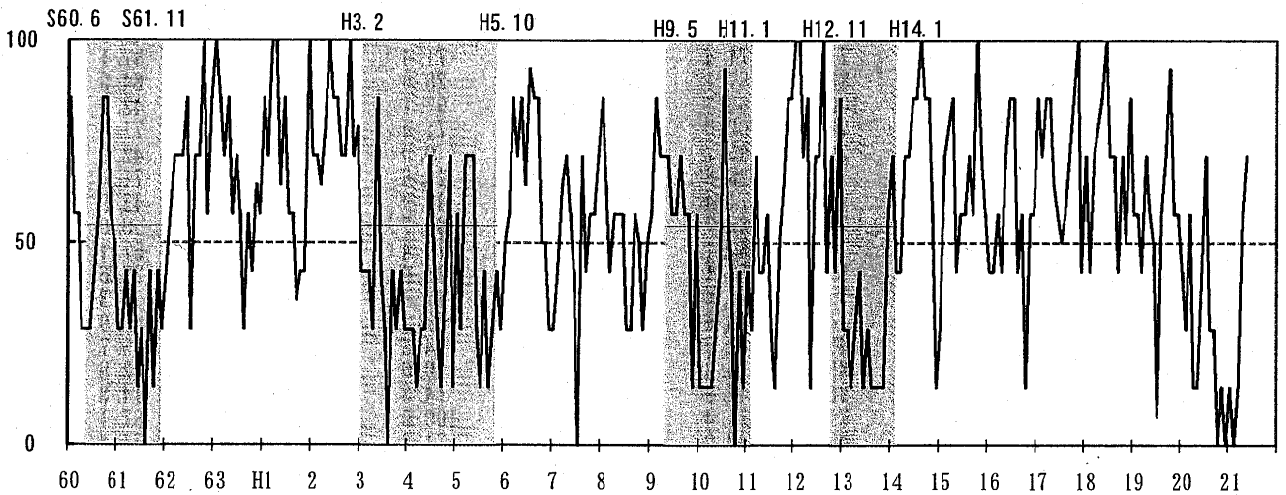
第1図 大分県景気動向指数（DI）グラフ

平成21年5月

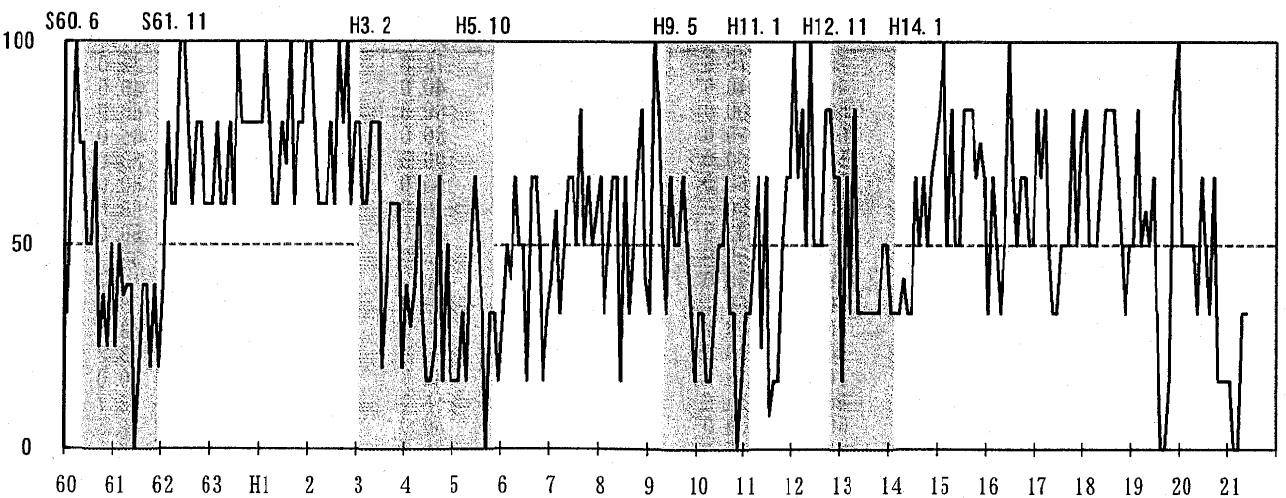
先行指数



一致指数



遅行指数



(注) シャドウ部分は景気後退期（内閣府経済社会総合研究所設定の景気基準日付による）を示す。

第2表 大分県景気動向指数 (DI) 長期系列

(1) 先行指数

	1月	2月	3月	4月	5月	6月	7月	8月	9月	10月	11月	12月
S60	16.7	16.7	66.7	50.0	33.3	16.7	50.0	33.3	33.3	33.3	16.7	33.3
S61	33.3	66.7	33.3	83.3	66.7	66.7	33.3	16.7	50.0	66.7	50.0	50.0
S62	50.0	50.0	66.7	50.0	100.0	66.7	66.7	66.7	100.0	83.3	83.3	83.3
S63	66.7	66.7	100.0	50.0	66.7	66.7	33.3	50.0	58.3	16.7	33.3	33.3
H1	83.3	100.0	83.3	66.7	50.0	16.7	33.3	41.7	50.0	16.7	50.0	33.3
H2	50.0	50.0	66.7	83.3	66.7	50.0	33.3	41.7	66.7	66.7	50.0	33.3
H3	16.7	0.0	16.7	16.7	16.7	33.3	33.3	33.3	16.7	50.0	33.3	66.7
H4	50.0	50.0	25.0	33.3	50.0	33.3	100.0	58.3	83.3	16.7	33.3	66.7
H5	66.7	83.3	16.7	33.3	41.7	66.7	8.3	33.3	33.3	66.7	41.7	83.3
H6	50.0	50.0	50.0	50.0	66.7	66.7	83.3	50.0	66.7	50.0	50.0	33.3
H7	58.3	58.3	33.3	16.7	50.0	50.0	16.7	100.0	66.7	66.7	50.0	50.0
H8	58.3	50.0	66.7	66.7	50.0	66.7	66.7	66.7	33.3	50.0	33.3	50.0
H9	50.0	50.0	50.0	50.0	50.0	66.7	66.7	16.7	16.7	0.0	33.3	33.3
H10	16.7	16.7	0.0	33.3	50.0	83.3	66.7	50.0	33.3	50.0	50.0	50.0
H11	83.3	33.3	50.0	50.0	50.0	66.7	66.7	66.7	83.3	50.0	83.3	50.0
H12	83.3	50.0	100.0	66.7	66.7	33.3	50.0	83.3	100.0	91.7	50.0	41.7
H13	0.0	50.0	33.3	50.0	33.3	16.7	0.0	16.7	33.3	0.0	16.7	50.0
H14	83.3	66.7	66.7	66.7	100.0	100.0	66.7	66.7	50.0	66.7	66.7	66.7
H15	83.3	50.0	100.0	66.7	16.7	33.3	66.7	100.0	83.3	50.0	50.0	66.7
H16	66.7	33.3	50.0	50.0	83.3	33.3	66.7	50.0	75.0	66.7	50.0	50.0
H17	33.3	83.3	50.0	66.7	50.0	50.0	50.0	66.7	66.7	66.7	83.3	100.0
H18	50.0	66.7	33.3	50.0	83.3	50.0	83.3	33.3	33.3	50.0	33.3	16.7
H19	50.0	33.3	83.3	66.7	16.7	50.0	33.3	50.0	83.3	75.0	66.7	33.3
H20	16.7	66.7	50.0	33.3	50.0	50.0	50.0	50.0	0.0	16.7	16.7	33.3
H21	0.0	0.0	16.7	33.3	66.7							

(2) 一致指数

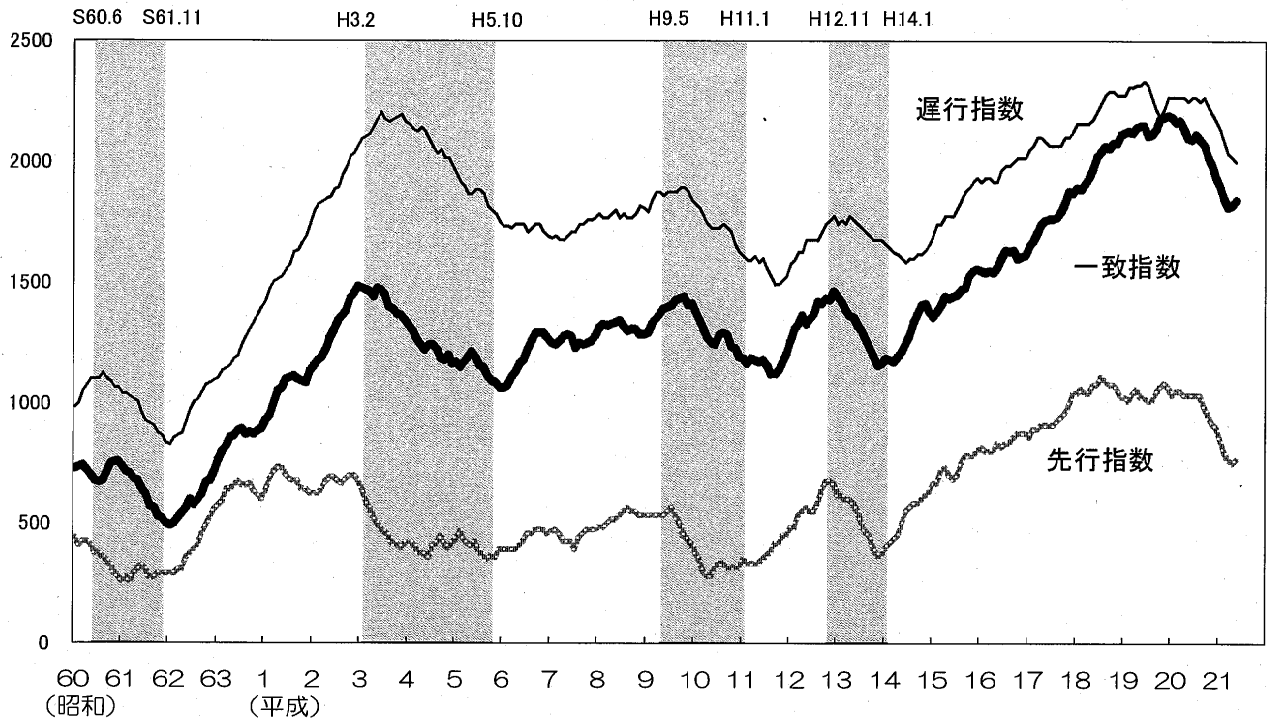
	1月	2月	3月	4月	5月	6月	7月	8月	9月	10月	11月	12月
S60	85.7	57.1	57.1	28.6	28.6	28.6	42.9	57.1	85.7	85.7	57.1	50.0
S61	28.6	28.6	42.9	28.6	42.9	14.3	28.6	0.0	42.9	14.3	42.9	28.6
S62	42.9	57.1	71.4	71.4	71.4	85.7	28.6	71.4	71.4	100.0	57.1	85.7
S63	100.0	85.7	71.4	85.7	57.1	71.4	57.1	28.6	57.1	42.9	64.3	57.1
H1	85.7	71.4	100.0	100.0	64.3	85.7	57.1	57.1	35.7	42.9	42.9	100.0
H2	71.4	71.4	64.3	78.6	100.0	85.7	85.7	71.4	71.4	100.0	71.4	78.6
H3	42.9	42.9	42.9	28.6	85.7	42.9	28.6	0.0	42.9	28.6	42.9	28.6
H4	28.6	28.6	14.3	28.6	28.6	71.4	50.0	28.6	14.3	42.9	71.4	14.3
H5	57.1	28.6	71.4	71.4	71.4	28.6	14.3	42.9	14.3	28.6	42.9	28.6
H6	50.0	57.1	85.7	71.4	85.7	64.3	92.9	85.7	85.7	50.0	50.0	28.6
H7	28.6	42.9	54.3	71.4	57.1	42.9	0.0	71.4	42.9	57.1	57.1	71.4
H8	85.7	64.3	42.9	57.1	57.1	57.1	28.6	28.6	57.1	50.0	28.6	50.0
H9	57.1	85.7	71.4	71.4	71.4	57.1	71.4	71.4	57.1	57.1	14.3	57.1
H10	14.3	14.3	14.3	14.3	28.6	42.9	92.9	57.1	42.9	0.0	42.9	14.3
H11	42.9	28.6	71.4	42.9	42.9	57.1	28.6	14.3	50.0	64.3	85.7	85.7
H12	100.0	100.0	71.4	85.7	14.3	71.4	71.4	100.0	42.9	71.4	42.9	85.7
H13	28.6	28.6	14.3	28.6	42.9	14.3	28.6	14.3	14.3	14.3	14.3	57.1
H14	71.4	42.9	42.9	71.4	71.4	85.7	85.7	100.0	85.7	85.7	57.1	14.3
H15	28.6	71.4	78.6	85.7	42.9	57.1	57.1	71.4	57.1	100.0	71.4	57.1
H16	42.9	42.9	57.1	42.9	71.4	85.7	85.7	42.9	57.1	14.3	57.1	57.1
H17	85.7	71.4	85.7	85.7	64.3	57.1	50.0	57.1	71.4	85.7	100.0	42.9
H18	71.4	42.9	71.4	78.6	85.7	100.0	71.4	71.4	42.9	71.4	50.0	85.7
H19	57.1	57.1	42.9	71.4	57.1	50.0	7.1	57.1	71.4	92.9	57.1	57.1
H20	42.9	28.6	57.1	14.3	14.3	42.9	71.4	28.6	28.6	0.0	14.3	0.0
H21	14.3	0.0	14.3	57.1	71.4							

(3) 遅行指数

	1月	2月	3月	4月	5月	6月	7月	8月	9月	10月	11月	12月
S60	33.3	66.7	100.0	75.0	75.0	50.0	50.0	75.0	25.0	37.5	25.0	50.0
S61	25.0	50.0	37.5	40.0	40.0	0.0	20.0	40.0	40.0	20.0	40.0	20.0
S62	40.0	80.0	60.0	60.0	100.0	100.0	80.0	60.0	80.0	80.0	60.0	60.0
S63	60.0	80.0	60.0	60.0	80.0	60.0	100.0	80.0	80.0	80.0	80.0	80.0
H1	80.0	100.0	80.0	60.0	60.0	80.0	70.0	100.0	60.0	80.0	80.0	100.0
H2	100.0	80.0	60.0	60.0	60.0	80.0	60.0	100.0	80.0	100.0	60.0	80.0
H3	80.0	60.0	60.0	80.0	80.0	80.0	20.0	40.0	60.0	60.0	60.0	20.0
H4	40.0	30.0	40.0	66.7	33.3	16.7	16.7	25.0	66.7	16.7	50.0	16.7
H5	16.7	16.7	33.3	16.7	50.0	66.7	50.0	33.3	0.0	33.3	33.3	16.7
H6	33.3	50.0	41.7	66.7	50.0	50.0	16.7	66.7	66.7	50.0	16.7	33.3
H7	41.7	58.3	33.3	50.0	66.7	66.7	50.0	83.3	50.0	66.7	50.0	58.3
H8	66.7	33.3	50.0	66.7	66.7	16.7	66.7	33.3	50.0	66.7	83.3	41.7
H9	33.3	100.0	83.3	50.0	33.3	66.7	50.0	50.0	66.7	50.0	33.3	16.7
H10	33.3	33.3	16.7	16.7	33.3	50.0	50.0	66.7	33.3	33.3	0.0	16.7
H11	33.3	33.3	50.0	66.7	25.0	66.7	8.3	16.7	16.7	50.0	66.7	66.7
H12	100.0	66.7	83.3	50.0	100.0	50.0	50.0	50.0	83.3	83.3	66.7	66.7
H13	16.7	66.7	33.3	83.3	33.3	33.3	33.3	33.3	33.3	33.3	50.0	50.0
H14	33.3	33.3	33.3	41.7	33.3	33.3	66.7	50.0	66.7	50.0	66.7	75.0
H15	83.3	100.0	50.0	83.3	50.0	50.0	83.3	83.3	83.3	66.7	75.0	66.7
H16	33.3	66.7	50.0	33.3	50.0	100.0	66.7	50.0	66.7	66.7	50.0	50.0
H17	83.3	66.7	83.3	50.0	33.3	33.3	50.0	50.0	50.0	83.3	50.0	75.0
H18	83.3	50.0	50.0	50.0	66.7	83.3	83.3	83.3	66.7	50.0	33.3	50.0
H19	50.0	83.3	50.0	58.3	50.0	66.7	33.3	0.0	0.0	16.7	83.3	100.0
H20	50.0	50.0	50.0	50.0	33.3	66.7	50.0	33.3	66.7	16.7	16.7	16.7
H21	16.7	0.0	0.0	33.3	33.3							

第2図 大分県景気動向指数 (DI) 累積指数 グラフ

平成21年5月



注1) 累積指数は、各月のDI指数を次の式により累積したものである。

$$(\text{累積DI})_t = (\text{累積DI})_{t-1} + (\text{DI} - 50)$$

2) 遅行指数は1000を加算している。

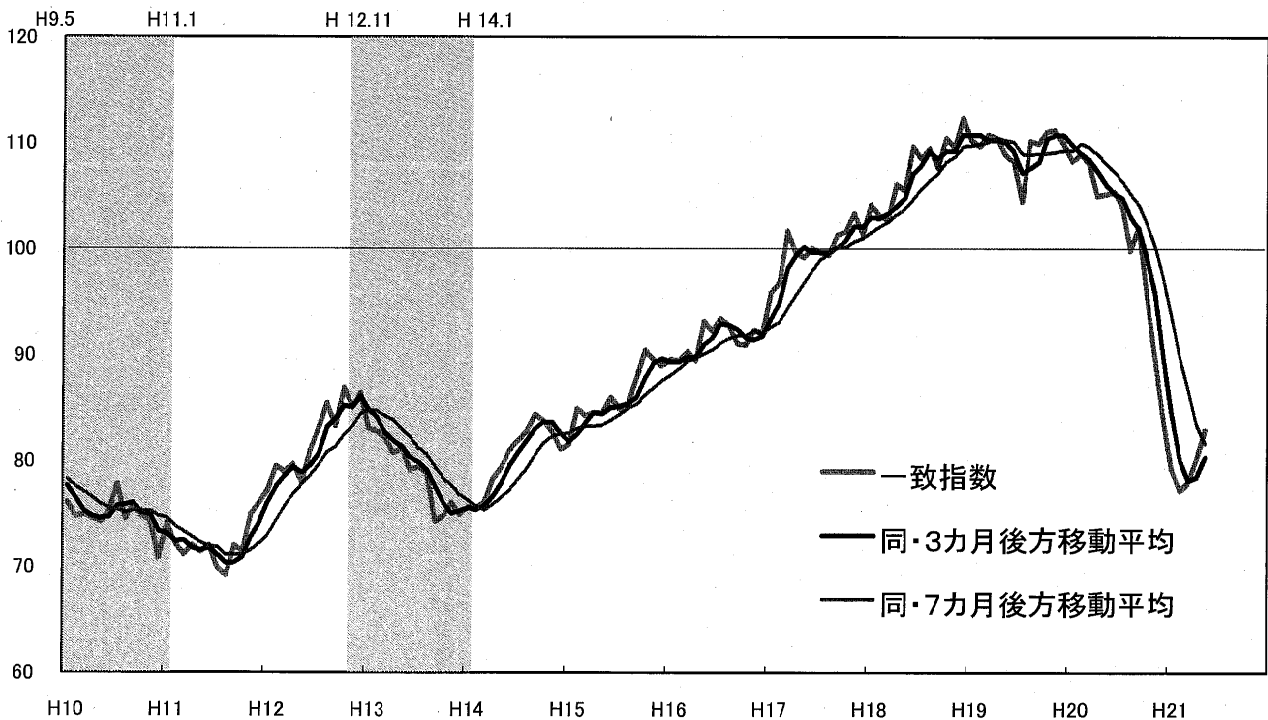
3) シャドウ部分は景気後退期（内閣府経済社会総合研究所設定の景気基準日付による）を示す。

(参考)

第3図 大分県景気動向指数 CI (一致指数) グラフ

平成17年=100

平成21年5月



注 1) 3カ月後方移動平均は足下の変化をつかみやすく、7カ月後方移動平均は変化が定着しつつあることを確認する値。

2) シャドウ部分は景気後退期（内閣府経済社会総合研究所設定の景気基準日付による）を示す。

2 消費者物価指数の動き

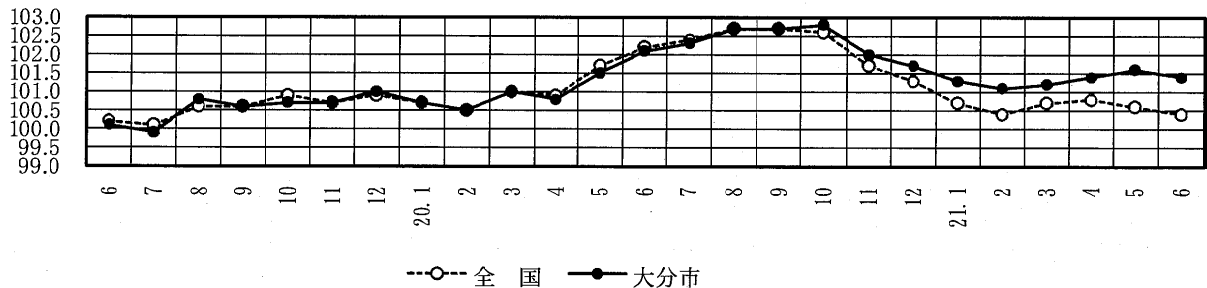
(平成17年=100)

費目	ウエイト	大分市			全 国		
		21年 6月	前月比 %	前年同 月比%	21年 6月	前月比 %	前年同 月比%
総 合	10,000	101.4	△0.2	△0.7	100.4	△0.2	△1.8
(生鮮食品を除く総合)	9,636	101.0	△0.1	△0.9	100.3	△0.2	△1.7
食 料	2,552	107.1	△0.6	2.4	103.8	△0.5	△0.2
生鮮食品	364	110.4	△3.2	1.2	102.6	△1.8	△3.6
住 居	2,027	101.7	0.0	△0.3	99.8	0.0	△0.2
光熱・水道	663	106.2	△0.5	△0.6	105.3	△0.9	△5.2
家具・家事用品	347	89.9	△0.4	△1.3	94.3	△0.3	△1.7
被服及び履物	486	108.3	△0.3	2.4	103.2	△0.5	△0.4
保健医療	433	97.9	△0.3	△1.0	99.1	△0.2	△0.3
交通・通信	1,416	96.0	0.3	△7.9	97.5	0.5	△6.6
教 育	359	102.7	0.0	1.4	103.2	0.0	0.9
教養娯楽	1,068	93.4	△0.4	△1.6	94.1	△0.4	△2.6
諸 雑 費	650	100.3	△0.1	△1.0	101.7	0.0	△0.4

資料：総務省統計局「消費者物価指数月報」、県統計調査課

消費者物価指数（総合）の推移

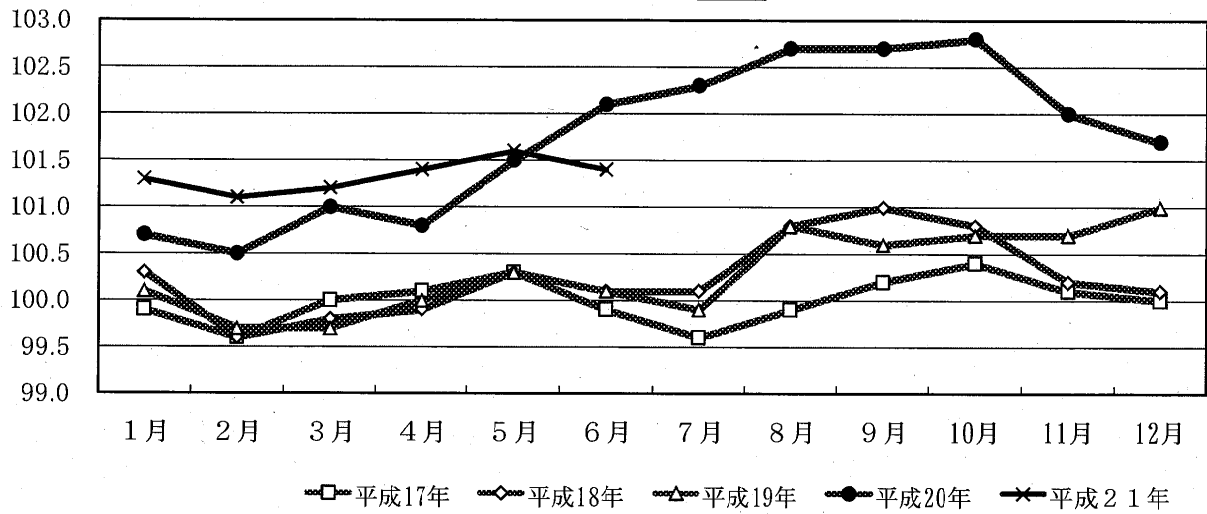
平成17年=100



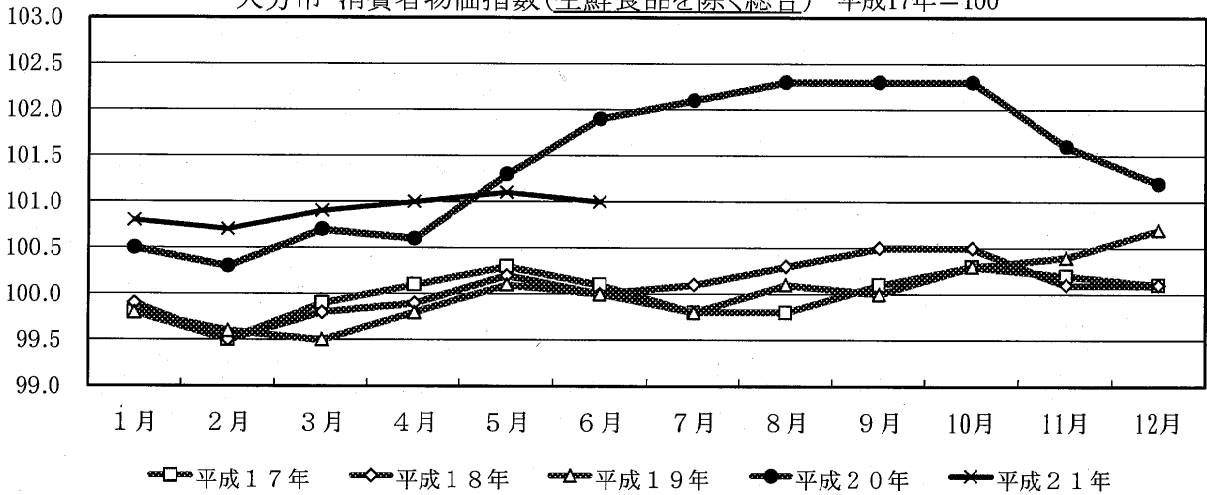
○大分市消費者物価指数（6月）

前月との比較	前年同月との比較
上昇した主な費目（中分類） 「交通・通信」 自動車等関係費 0.8%	上昇した主な費目（中分類） 「交通・通信」 自動車等関係費 △12.7%
下落した主な費目（中分類） 「食料」 野菜・海藻 △2.2%	下落した主な費目（中分類） 「交通・通信」 自動車等関係費 △26.8%
「教養娯楽」 教養娯楽用品 △1.2%	「教養娯楽」 教養娯楽用耐久財 △5.8%
「光熱・水道」 電気代 △1.2%	「諸雑費」 理美容用品 △1.2%

大分市・消費者物価指数(総合) 平成17年 = 100



大分市・消費者物価指数(生鮮食品を除く総合) 平成17年 = 100



(参考)

○石油製品価格(レギュラーガソリン)

(単位:円/ℓ)

	21年 3.10	4.10	5.10	6.10	7.10
大分県	114	117	119	123	128
全国	112	114	117	121	125

21年 7.21	7.27	8.3
127.5	127.2	127.3
125.3	125.3	125.3

資料:石油情報センター

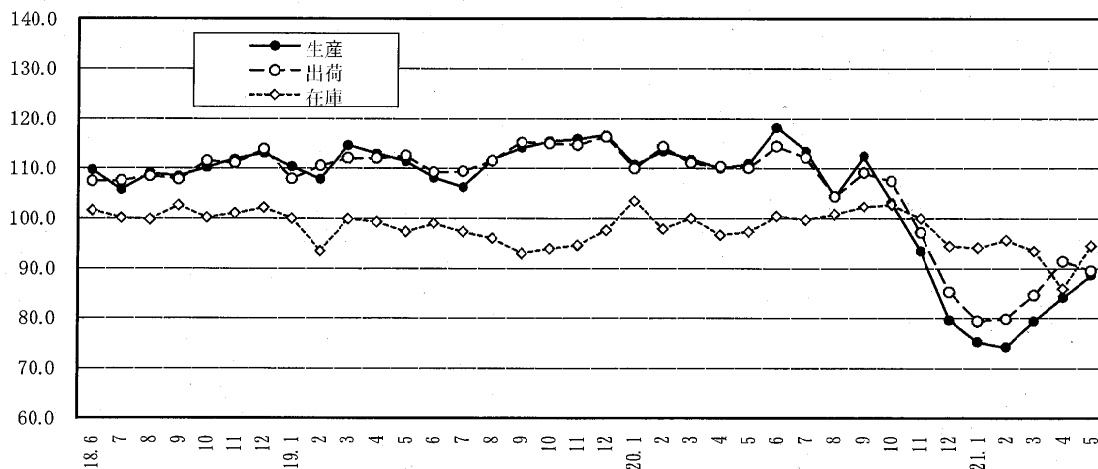
3 鉱工業指数の動向

(大分県及び全国：平成17年=100)

区 分	県外	大 分 県			全 国			
		21年	前月比	前年同	21年	前月比	前年同	
		5月	%	月比%	5月	%	月比%	
生産指数	10000.0	88.6	5.4	△20.9	79.1	5.7	△29.5	
主 要 業 種	電子部品・デバイス工業	1641.8	70.5	35.1	△14.6	94.9	10.6	△32.6
	鉄 鋼 業	1423.8	59.7	15.5	△46.6	64.2	12.2	△42.2
	情報通信機械工業	1321.3	118.0	△0.5	△27.9	81.4	8.5	△28.3
	化 学 工 業	1101.7	91.7	△13.2	△6.4	93.1	△0.7	△10.4
	精密機械工業	702.7	133.8	20.0	△0.8	81.0	7.9	△33.5
	食 料 品 工 業	680.4	83.8	△7.2	△5.9	104.9	0.4	△1.2
	非鉄金属工業	666.0	112.0	9.1	△2.3	77.7	11.0	△26.5
	一般機械工業	628.2	66.7	△20.7	△39.0	54.0	2.3	△50.1
	窯業・土石製品	482.5	76.8	△1.9	△5.5	74.2	△0.1	△26.5
	輸送機械工業	414.1	101.6	0.8	△30.2	72.8	25.5	△42.4
	金属製品工業	213.1	96.4	4.0	6.4	78.4	4.7	△22.1
	電気機械工業	99.4	94.0	9.2	△37.4	75.6	3.7	△28.8
	出荷指数	—	89.5	△2.1	△19.9	78.9	4.8	△30.0
在庫指数	—	94.5	10.0	△2.9	96.4	△0.7	△8.4	

資料：経済産業省経済産業政策局「鉱工業生産・出荷・在庫指数確報」、県統計調査課
注：全国の食料品工業には「たばこ」を含む。

大分県・鉱工業指数の推移



○平成21年5月の大分県鉱工業指数

(生産指数) 88.6 前月比 5.4%
前年同月比 Δ 20.9% (10か月連続の低下)

「前月に比べ上昇した12業種のうち主な業種」(寄与率順)

電子部品・デバイス工業 (35.1%)
精密機械工業 (20.0%)
鉄鋼業 (15.5%)

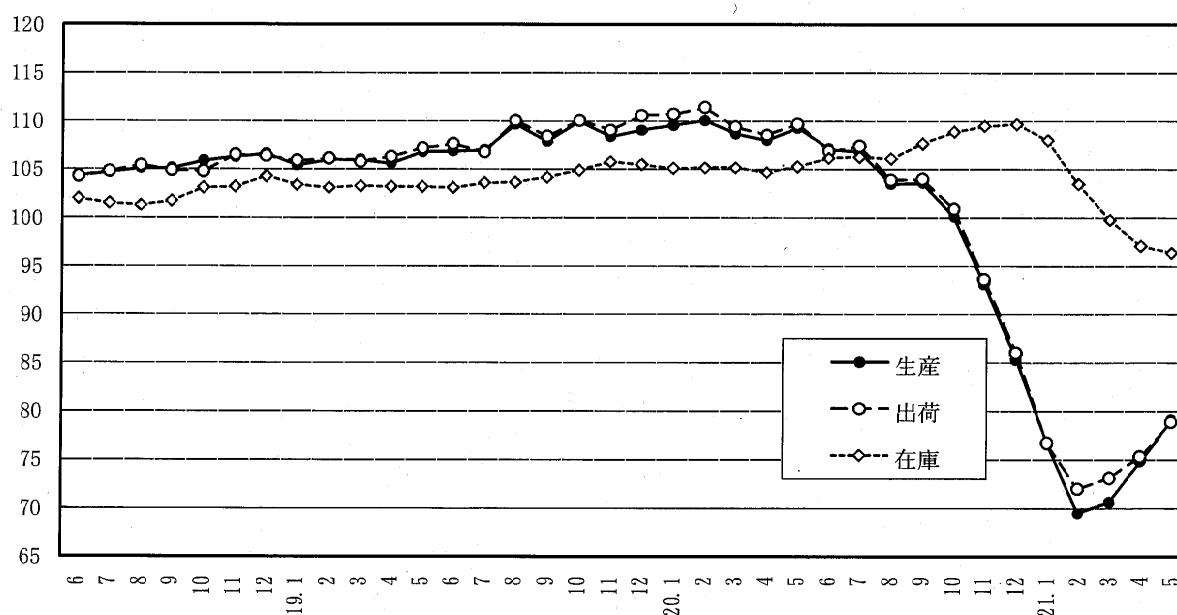
「前月に比べ低下した8業種のうち主な業種」(寄与率順)

化学工業 (Δ 13.2%)
一般機械工業 (Δ 20.7%)
食料品工業 (Δ 7.2%)

(出荷指数) 89.5 前月比 Δ 2.1%
前年同月比 Δ 19.9% (10か月連続の低下)

(在庫指数) 94.5 前月比 10.0%
前年同月比 Δ 2.9% (6か月連続の低下)

全国・鉱工業指数の推移



4 大型小売店販売額 (6月速報)

地域別 商品別	大分県			全 国		
	百貨店 3店	スーパー 31店	計 34店	百貨店 297店	スーパー 4,302店	計 4,599店
	販売額 (百万円)	前年同月比 (%)		販売額 (百万円)	前年同月比 (%)	
全 店		既存店	全 店		既存店	
総 額	9,324	△6.0	△5.8	1,603,950	△5.1	△6.7
衣 料 品	3,350	△7.4	△5.9	408,624	△11.7	△11.7
飲食料品	3,662	△2.9	△4.1	830,731	△0.6	△3.4
そ の 他	2,312	△8.8	△8.1	364,595	△7.0	△8.1

資料：九州経済産業局「九州大型小売店販売動向」

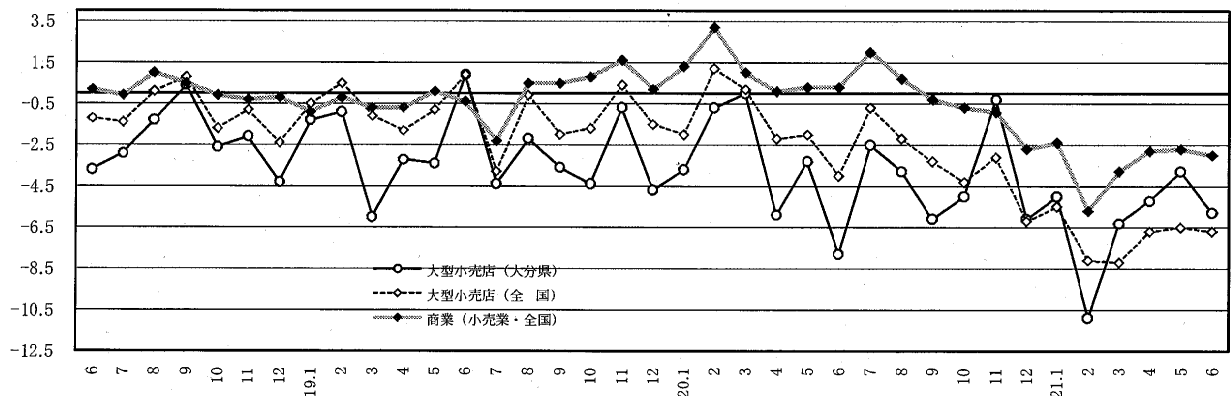
注1：「百貨店」は、売り場面積が特別区及び政令指定都市では 3,000㎡以上、その他の地域では 1,500㎡以上

注2：「スーパー」は、売り場面積が1,500㎡以上

注3：「その他」は、家具、家電、家庭用品、食堂・喫茶など

注4：大分県(21年6月) 百貨店 3店舗、スーパー 31店舗 計 34店舗

大型小売店(既存店)販売額(前年同月比)



○ 参考

コンビニエンスストアの動向(6月速報)

九州・沖縄			全 国		
店舗数 3,535 (前年同月比 1.8%)			店舗数 41,199 (前年同月比 1.9%)		
販売額 (億円)	前年同月比 (%)		販売額 (億円)	前年同月比 (%)	
	全 店	既存店		全 店	既存店
551	0.1	△2.9	6,613	0.9	△1.7

資料：九州経済産業局「九州コンビニエンス・ストア販売動向」

注：500店舗以上(直営店やFC店、VC店など形態に関係なく)を有するコンビニエンスストアのチェーン企業本部を調査対象とする。

5 外国貿易

(6月速報)

(単位：百万円、%)

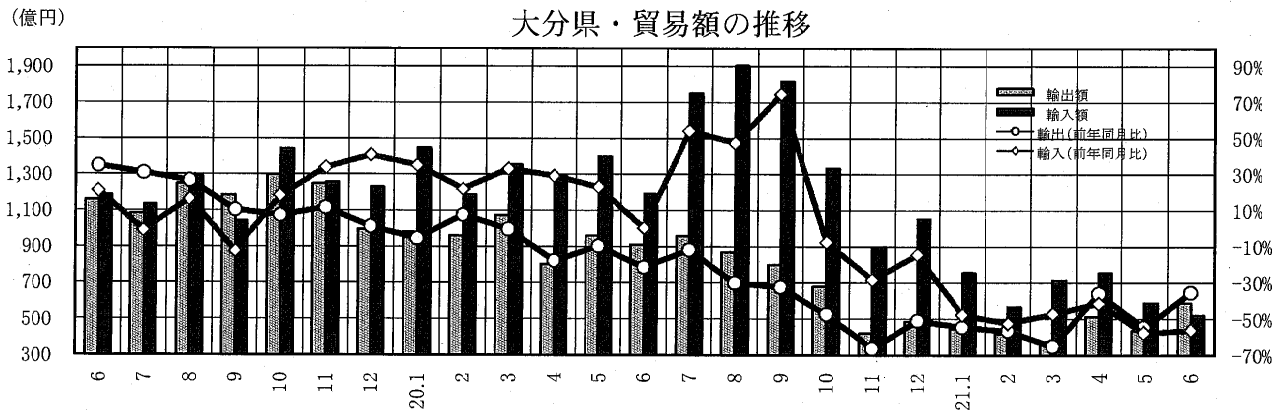
区分	輸 出				輸 入			
	主要品目等	21年6月 価 額	前 年 同月比	前 年 同期比	主要品目等	21年6月 価 額	前 年 同月比	前 年 同期比
大分県	総 額	58,852 (58,852)	△35.3 (△6.0)	△51.3 (△30.8)	総 額	52,068	△56.3	△50.4
大分港	映像機器	0	全減	全減	原油及び粗油	12,524	△43.7	△63.6
	事務用機器	7,487	△25.2	△34.6	銅 鋳 鉄	11,205	△33.4	△51.2
	鉄 鋼	10,583	△33.6	△48.0	揮 発 油	8,622	△52.9	△50.3
	有機化合物	6,998	△20.7	△29.5	石 炭	6,063	△64.0	△69.7
	銅及び合金	6,410	△12.9	△39.0	液 化 石 油 ガ ス	1,894	△90.9	6.2
	自 動 車	3,735	12.5	△45.0	液 化 天 然 ガ ス	2,167	△59.1	△55.1
	そ の 他	11,473	△19.2	△52.9	計	6,692	△7.3	△44.9
	計	46,686	△44.9	△58.7	計	51,281	△56.7	△51.7
津久見港	セメント	795	8.1	11.1	石 炭	117	△73.2	62.3
	石 灰 石	30	△32.5	△50.1	一 般 機 械	67	698.6	△16.9
	船 舶 類	8,703	全増	45.4	石 油 コ ー ク ス	198	全増	△9.3
	計	9,535	1122.1	39.1	ア ル コ ー ル 飲 料	15	全増	全増
	計	9,535	1122.1	39.1	計	397	△10.6	45.1
佐伯港	セメント	77	△13.5	△33.4	石 炭	327	全増	43.7
	船 舶 類	2,555	△53.2	20.2	魚 介 類	28	△72.8	△38.6
	計	2,632	△52.6	18.6	石 こ う	27	全増	全増
大分空港	ゴム製品	0	0.0	全増	一 般 機 械	5	全増	147.2
	一 般 機 械	0	0.0	全増	電 気 機 器	5	全増	55.5
	計	0	-	全増	計	9	913.9	94.1
全 国	総 額	4,599,975	△35.7	△42.7	総 額	4,091,970	△41.9	△38.6

(資料：門司税関、門司税関大分税関支署)

注1：「前年同期比」は、1月～6月累計額の比較（増減率）

注2：大分港の実績には佐賀関港・中津港の実績を含む。

注3：輸出の大分県総額の（ ）内は映像機器を除いたもの



6 公共工事の動向

(単位：百万円、%)

項目 発注者	大分県				全 国			
	21年 7月	前年 同月比	21年度 累 計	前年同 期 比	21年 7月	前年 同月比	21年度 累 計	前年同 期 比
総 額	12,113	6.9	35,119	△10.8	1,251,070	2.5	4,464,146	9.8
国	1,604	△5.8	8,619	96.4	261,435	25.1	778,229	19.8
独立行政 法人等	414	△10.4	1,687	△73.1	85,950	△21.9	672,045	△0.2
都道府県	4,666	10.2	11,953	12.4	306,081	△13.8	1,099,618	4.2
市区町村	5,320	13.9	12,569	△8.0	545,141	10.5	1,698,754	15.0
その他の公 共的団体	107	△58.5	285	△93.6	52,461	△0.7	215,488	2.7

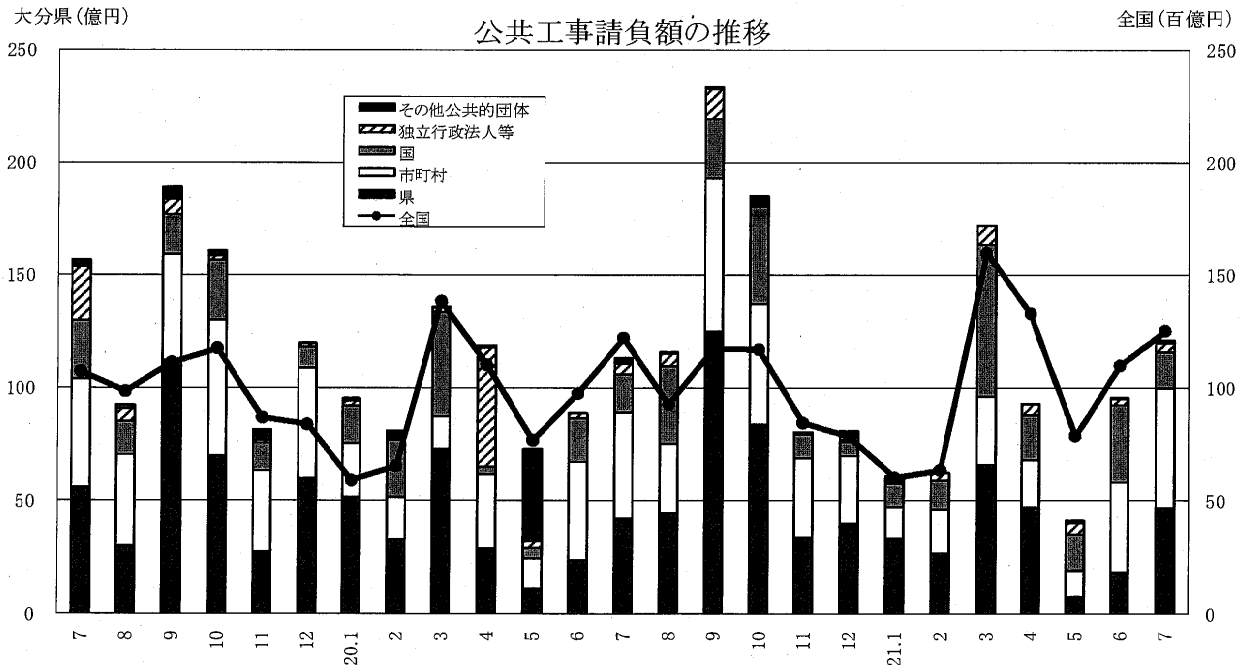
資料：西日本建設業保証（株）「公共工事前払保証統計」

注1：「この統計は、公共工事の前払金保証を集計した業務統計であり、公共工事のほとんどをカバーしている。」（西日本建設業保証株）

注2：「独立行政法人等」には独立行政法人のほか、各高速道路（株）、国立大学法人、大学共同利用機関法人、特殊法人等を含む。

注3：「前年同期比」は、4月～7月累計の比較（増減率）

注4：「全国」の「21年度累計」「前年同期比」は、統計調査課で計算

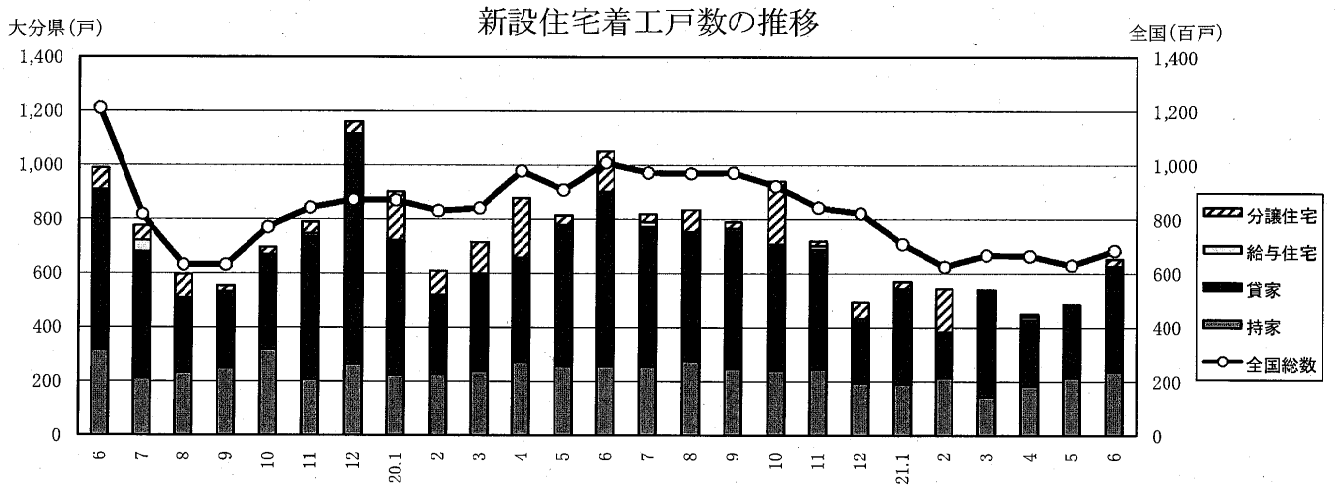


7 新設住宅着工

(単位：戸、%)

項目 利用関係別	大 分 県				全 国			
	21年 6月	前年 同月比	21年度 累計	前年 同期比	21年 6月	前年 同月比	21年度 累計	前年 同期比
総 数	652	△37.9	1,585	△42.2	68,268	△32.4	197,271	△31.9
持 家	235	△7.8	632	△19.1	26,494	△10.5	72,604	△13.6
貸 家	390	△39.4	893	△42.3	27,920	△38.4	79,349	△35.1
給与住宅	2	100.0	17	325.0	1,250	55.7	5,457	185.6
分譲住宅	25	△83.3	43	△89.5	12,604	△50.0	39,861	△51.0

資料：国土交通省総合政策局「建築着工統計調査」
注：「前年同期比」は、4月～6月累計の比較（増減率）



○市町村別着工戸数 (21年 6月) (単位：戸数)

	持 家	貸 家	給与住宅	分譲住宅	計
大分市	99	208		12	319
別府市	20	32		5	57
中津市	16	34		1	51
日田市	7	24			31
佐伯市	16	16		2	34
白杵市	7	6			13
津久見市	6				6
竹田市	5				5
豊後高田市	3				3
杵築市	6	8			14
宇佐市	13	28		1	42
豊後大野市	5	4		1	10
由布市	10	12	2	3	27
国東市	9				9
姫島村	1				1
日出町	7	18			25
九重町	2				2
玖珠町	3				3
県計	235	390	2	25	652

資料：県建築住宅課

注：国土交通省と県建築住宅課発表の数値は、データ読み取り方法により異なる場合がある。

8 職業紹介

一 般 (新規学卒を除き、パートを含む)

(単位：人、件、倍、%、ポイント)

		大 分 県			全 国		
		21年 6月	前月比 (%)	前 年 同月比	21年 6月	前月比 (%)	前 年 同月比
求 職	新規求職申込件数	7,571	6.6	30.1	661,467	5.8	29.8
	有効求職者数	33,635	0.1	34.8	2,986,571	0.6	39.2
求 人	新規求人数	6,204	17.4	△16.6	503,546	13.6	△22.3
	有効求人数	14,079	0.1	△31.4	1,198,324	5.4	△33.1
求人 倍率	新規求人倍率	0.82	△0.02	△0.45	0.76	0.01	△0.51
	有効求人倍率	0.46	△0.02	△0.44	0.43	△0.01	△0.47
就職件数		2,858	13.1	16.9	176,137	13.5	8.6

正社員

常用フルタイム有効求職者数	24,399	0.1	37.5	2,259,207	0.4	43.4
正社員新規求人数	2,547	1.3	△19.0	212,538	11.0	△27.7
正社員有効求人数	6,698	0.4	△26.0	545,188	△0.1	△34.3
正社員有効求人倍率	0.27	0.00	△0.24	0.24	0.0	△0.29
正社員就職件数	1,176	10.8	△3.7	72,456	9.0	△9.2

資料：厚生労働省職業安定局、大分労働局

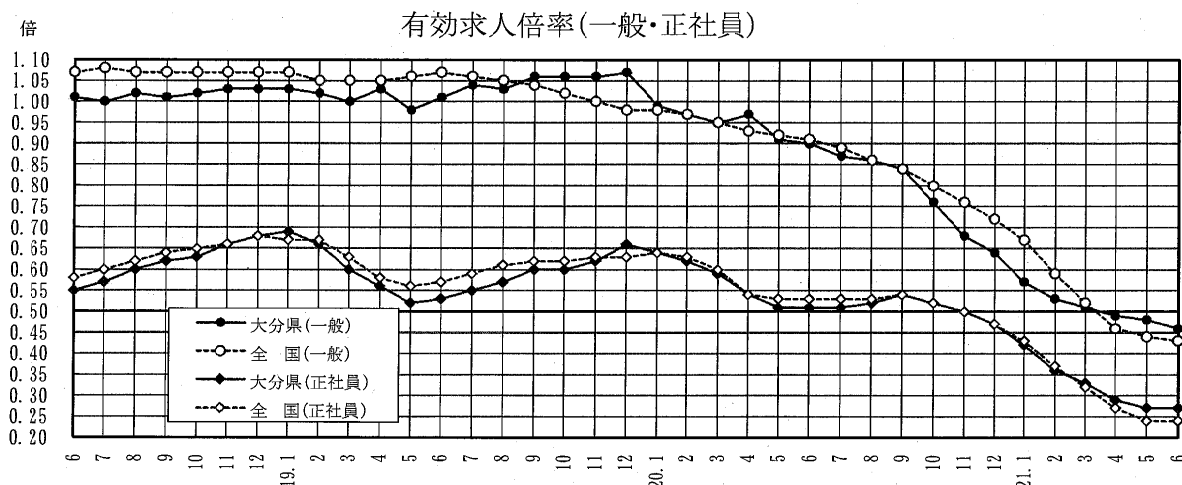
注1：新規求人倍率(季調値) = 新規求人数(季調値) ÷ 新規求職申込件数(季調値)

2：有効求人倍率(季調値) = 有効求人数(季調値) ÷ 有効求職者数(季調値)

3：新規求人倍率・有効求人倍率は「季節調整値」、その他は「実数値」

4：「正社員」に関する数値はすべて「実数値」

5：正社員有効求人倍率 = 正社員有効求人数 ÷ 常用フルタイム有効求職者数



安定所別月間有効求人倍率の推移

(単位:倍)

(単位:%)

年度 月	大分	別府	中津	日田	臼杵	佐伯	宇佐	豊後 大野	大分県 原数値	(単位:倍)		(単位:%)	
										大分県	全国	完全失業率 大分県	全国
15	0.77	0.72	0.64	0.72	0.51	0.49	0.73	0.56	0.70	0.70	0.69	4.8	5.3
16	0.93	0.82	0.72	0.73	0.66	0.57	0.77	0.62	0.81	0.81	0.86	4.3	4.7
17	1.07	0.88	0.90	0.71	0.72	0.70	0.82	0.79	0.92	0.92	0.98	3.9	4.4
18	1.12	0.97	0.99	0.79	0.83	0.92	0.90	0.95	1.01	1.01	1.06	4.0	4.1
19	1.04	1.16	1.08	0.81	0.95	0.90	0.94	0.94	1.02	1.02	1.02	3.6	3.9
20	0.75	0.74	0.79	0.70	佐伯に統合	0.71	0.65	0.73	0.73	0.73	0.77	3.6	4.1

6	0.82	0.93	1.05	0.70	佐伯に統合	0.63	0.84	0.73	0.82	0.90	0.90	4.3	4.1
7	0.78	0.90	1.00	0.73	佐伯に統合	0.71	0.79	0.68	0.81	0.87	0.88		4.0
8	0.79	0.91	1.08	0.72	佐伯に統合	0.75	0.81	0.75	0.83	0.84	0.85	3.2	4.1
9	0.80	0.95	1.06	0.79	佐伯に統合	0.71	0.76	0.84	0.84	0.81	0.83		4.0
10	0.76	0.77	0.91	0.78	佐伯に統合	0.69	0.66	0.76	0.76	0.75	0.80		3.8
11	0.73	0.69	0.75	0.74	佐伯に統合	0.73	0.63	0.76	0.72	0.67	0.76	3.4	4.0
12	0.73	0.68	0.67	0.71	佐伯に統合	0.78	0.58	0.76	0.71	0.63	0.73		4.3
21.1	0.68	0.54	0.50	0.67	佐伯に統合	0.75	0.47	0.70	0.62	0.57	0.67		4.1
2	0.62	0.47	0.40	0.59	佐伯に統合	0.70	0.39	0.63	0.55	0.53	0.59	3.8	4.4
3	0.61	0.43	0.35	0.58	佐伯に統合	0.60	0.38	0.61	0.53	0.51	0.52		4.8
4	0.51	0.38	0.31	0.45	佐伯に統合	0.54	0.35	0.53	0.45	0.49	0.46		5.0
5	0.47	0.35	0.30	0.40	佐伯に統合	0.50	0.34	0.56	0.42	0.48	0.44		5.2
6	0.45	0.34	0.32	0.43	佐伯に統合	0.52	0.37	0.52	0.42	0.46	0.43		5.4

資料：厚生労働省職業安定局、大分労働局、総務省統計局

	6月	5月	前月差(ポイント)
福岡県	0.39	0.41	△ 0.02
佐賀県	0.40	0.41	△ 0.01
長崎県	0.41	0.41	0.00
熊本県	0.36	0.35	0.01
大分県	0.46	0.48	△ 0.02
宮崎県	0.41	0.38	0.03
鹿児島県	0.34	0.34	0.00
沖縄県	0.28	0.27	0.01
九州平均	0.38	0.38	0.00
全国	0.43	0.44	△ 0.01

注1：全国、九州各県の有効求人倍率は、季節調整値。なお、平成20年12月以前の数値は新季節指数により改訂されている。

注2：九州平均は、九州各県の有効求人数(季調値)の合計を有効求職者数(季調値)の合計で除したもの

注3：完全失業率(大分県の期分)は、モデル推計値(総務省統計局公表)